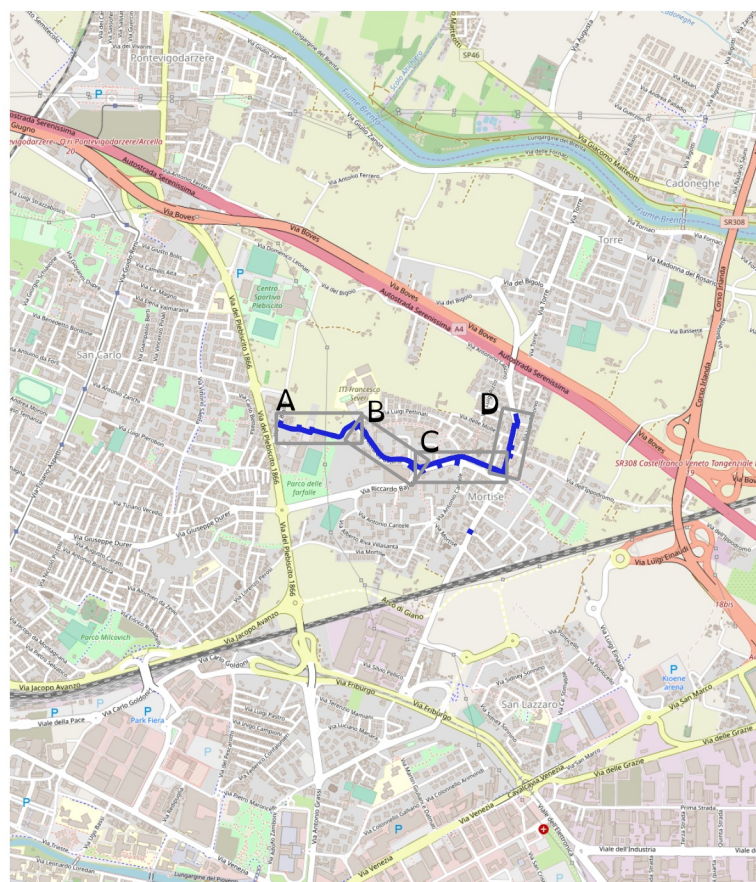


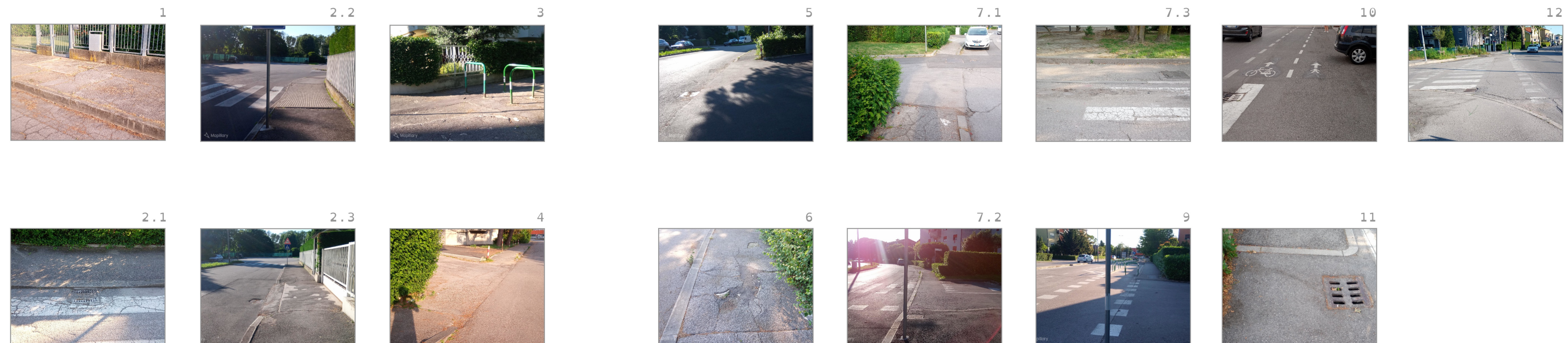
Consulta 3a.1 - Zona Mortise

Legenda



- Marciapiede
- - - Attraversamento pedonale
- Raccordo marciapiede-sede stradale
- ⚠ Ostacolo
- 🚦 Semaforo
- 🚌 Fermata autobus
- 🕒 Riferimento scheda
- ♿ Parcheggio disabili

Verde: accessibilità buona
 Giallo: accessibilità limitata
 Rosso: non accessibile



N. rif.	Criticità
1	Marciapiede alto 20 cm e tratto di circa 15 m con superficie sconnessa. Tratto con pendenza trasversale 2%, dissuasori non idonei all'ingresso del parco, pavimentazione irregolare all'interno del parco.
2	Pavimentazioni dissestate e scalino > 2 cm.
3	Tratto di pavimentazione dissestata. Incrocio con vialetto pedonale.
4	Accessi carrai dei condomini realizzati mediante ribassamenti del marciapiede privi di guida naturale.
5	Accessi carrai dei condomini realizzati mediante ribassamenti del marciapiede privi di guida naturale.
6	Tratto di marciapiede di altezza 20 cm dalla carreggiata. Tratti di cordolo e di marciapiedi dissestati.
7	Tratti di pavimentazione dissestata su marciapiede e su carreggiata lungo l'attraversamento pedonale; passi carrai privi di guida naturale.
8	Passo carraio privo di guida naturale; pendenza trasversale circa 3-4%.
9	Passo carraio privo di guida naturale. Raccordi tra carreggiata e marciapiede con dislivello superiore a 1 cm. Tratti di marciapiede con pendenza trasversale superiore a 1% (circa 3-4%).
10	Percorso ciclo-pedonale a tratti promiscuo, a tratti differenziato e privo di guida naturale; raccordi marciapiede/carreggiata con dislivello > 1 cm.
11	Percorso ciclo-pedonale promiscuo privo di guida naturale; raccordi con scalini > 1 cm; caduta con maglia > 2 cm. Segnalazione incrocio con Via Delle Molle pericoloso per scarsa visibilità e auto in sosta. Tratto di marciapiede con inclinazione trasversale 5%.
12	Marciapiede privo di guida naturale; raccordi marciapiede/carreggiata con dislivello > 1 cm.

