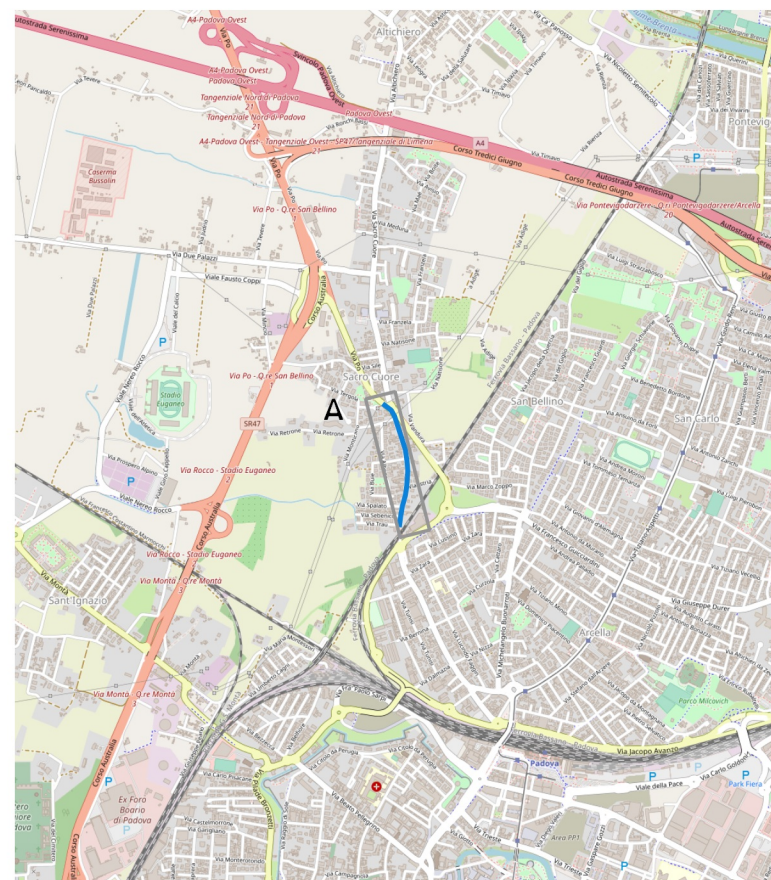


Consulta 6b.2 - Sacro Cuore



Legenda stato di fatto

- Marciapiede
- - - Attraversamento pedonale
- Raccordo marciapiede-sede stradale
- △ Ostacolo
- Ⓜ Semaforo
- Ⓜ Fermata autobus
- Ⓜ Riferimento scheda
- Ⓜ Parcheggio disabili

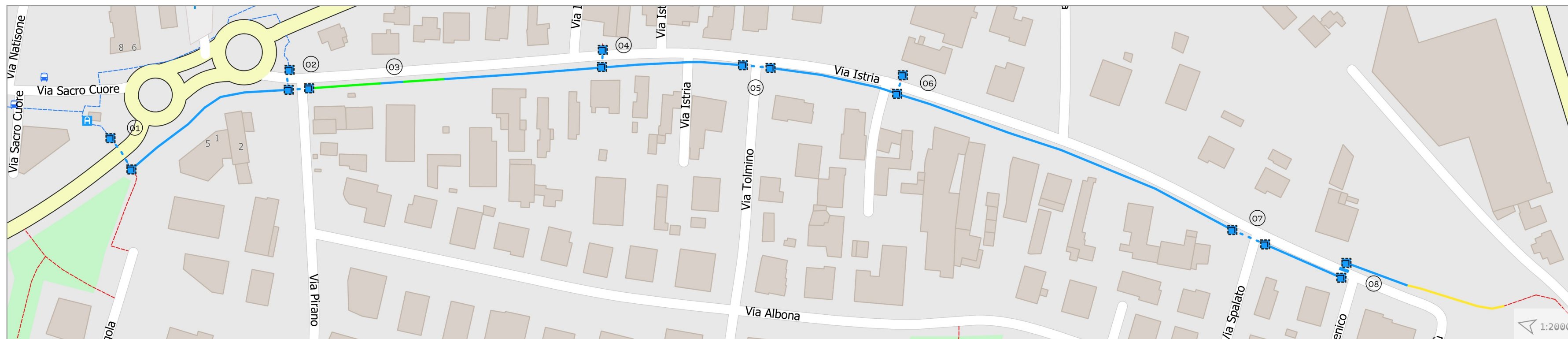
Verde: accessibilità buona
 Giallo: accessibilità limitata
 Rosso: non accessibile

Legenda stato di progetto

- Marciapiede oggetto di intervento
- - - Attraversamento oggetto di intervento
- |||| Attraversamento di progetto
- ~~~~ Nuova pavimentazione tattile
- Raccordo oggetto di intervento (con pavimentazione tattile)
- Ⓜ Parcheggio disabili di progetto
- Ⓜ Dissuasori di progetto

N. rif.	Criticità	Proposta di intervento	Descrizione intervento
1	Raccordi marciapiede-carreggiata senza pavimentazione tattile. Tratto marciapiede a sud ciclopeditonale promiscuo.	Inserimento pavimentazione tattile. Differenziazione cromatica parte pedonale su percorso promiscuo.	Posa di pavimentazione tattile di segnalazione degli attraversamenti rialzati (codice pericolo valicabile e breve tratto di direzione rettilinea). Posi di dissuasore ad arco con traverso inferiore per scoraggiare il passaggio bici a ridosso dell'edicola. Differenziazione cromatica di fascia del percorso promiscuo destinata ai pedoni.
2	Raccordi carreggiata-marciapiede senza pavimentazione tattile. A est raccordo con pendenza pari al 35%, lunghezza 25 cm. Dissuasori per bici su entrambi i lati dell'attraversamento. Lungo via Pirano non c'è marciapiede.	Sostituzione archetti dissuasori e rifacimento raccordo	Sostituzione archetti con analoghi dotati di traverso inferiore, differenziazione cromatica e adeguato spazio di manovra per sedia a ruote. Rifacimento raccordo attraversamento lato est. Inserimento pavimentazioni tattili di segnalazione degli attraversamenti.
3	Breve tratto di pavimentazione dissestata (circa 5 metri lineari).	Asfaltatura	Rifacimento finitura marciapiede mediante asfaltatura.
4	Pavimentazione con superficie e pendenze irregolari a causa delle radici, con pendenza trasversale variabile 4/7%. Segnalazione di pericolo dovuta ai cordoli metallici delle aiuole. Paleria su marciapiede difficilmente intercettabile con bastone per non vedenti. Attraversamento con raccordi da rifare (in particolare su cordolo pista ciclabile)	Rifacimento finitura marciapiede e raccordi	Rifacimento della finitura del marciapiede mediante rimozione asfalto e betonelle esistenti, livellamento del fondo per ridurre la pendenza trasversale, asfaltatura e posa di pavimentazione in gomma sui tratti interessati dagli apparati radicali. Sostituzione dei cordoli metallici attorno agli alberi con cordoli in cemento o altra soluzione a discrezione del settore verde (intervento da ripetere su tutti cordoli dello stesso tipo). Sostituzione paleria con pali sagomati posati a ridosso del cordolo e differenziazione cromatica per 1 metro da terra. Rifacimento raccordi su attraversamento pedonale mediante asfaltatura su un lato, rimozione di tratto di cordolo pista ciclabile su lato opposto. Compreso inserimento di pavimentazioni tattili.
5	Attraversamento pedonale privo di segnaletica orizzontale e di segnalazioni tattili. Palo segnaletica difficilmente intercettabile per non vedenti. Viene segnalata pericolosità dell'incrocio.	Sistemazione incrocio	Rifacimento segnaletica orizzontale e verticale, differenziazione cromatica dell'attraversamento e posa segnalazioni tattili (tratto di codice "direzione rettilinea per condurre all'attraversamento arretrato, tratto di codice "pericolo valicabile"). Differenziazione cromatica paleria.
6	Attraversamento senza pavimentazione tattile. Tratto di pavimentazione molto dissestata.	Sistemazione pavimentazione e inserimento pavimentazione tattile	Sistemazione tratto di pavimentazione come al punto 4. Inserimento segnalazione tattile attraversamento.
7	Raccordi tra marciapiede e carreggiata di 3 e 4 cm, senza pavimentazione tattile. Viene segnalata pericolosità dell'incrocio.	Sistemazione incrocio	Rifacimento segnaletica orizzontale e verticale e differenziazione cromatica dell'attraversamento; sistemazione dei raccordi mediante asfaltatura e posa segnalazioni tattili (tratto di codice "direzione rettilinea per condurre all'attraversamento arretrato, tratto di codice "pericolo valicabile"). Differenziazione cromatica paleria.
8	Interruzione del marciapiede. Mancanza di segnaletica orizzontale attraversamenti. Rampa sottopasso con pendenza longitudinale 13/14% e privo di spazi di sosta in piano.	Realizzazione attraversamento pedonale	Realizzazione di attraversamento pedonale su Via Istria mediante segnaletica orizzontale e verticale, formazione di rampa di raccordo sul lato ovest e demolizione di tratto di cordolo della pista ciclabile sul lato est, comprese segnalazioni tattili.

A)



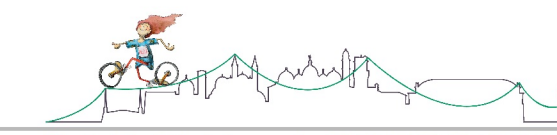
P.E.B.A.

PIANO DI ELIMINAZIONE DELLE BARRIERE ARCHITETTONICHE

2020 | 2030

Basemap: ©OpenStreetMap contributors - Immagini da www.mapillary.com - Font: OpenDyslexic, Leggimi©

LUGLIO 2019



PADOVA + ACCESSIBILE