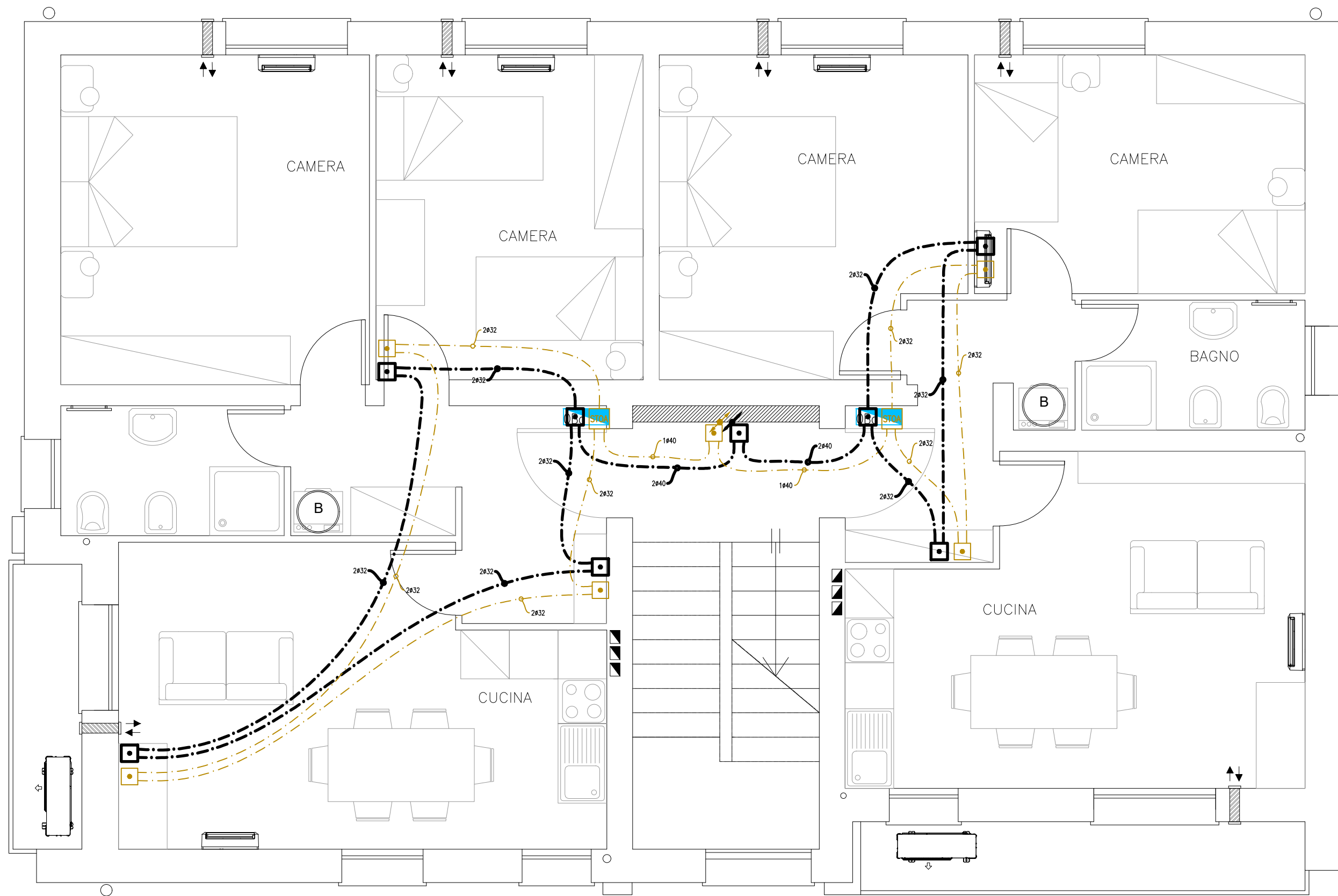


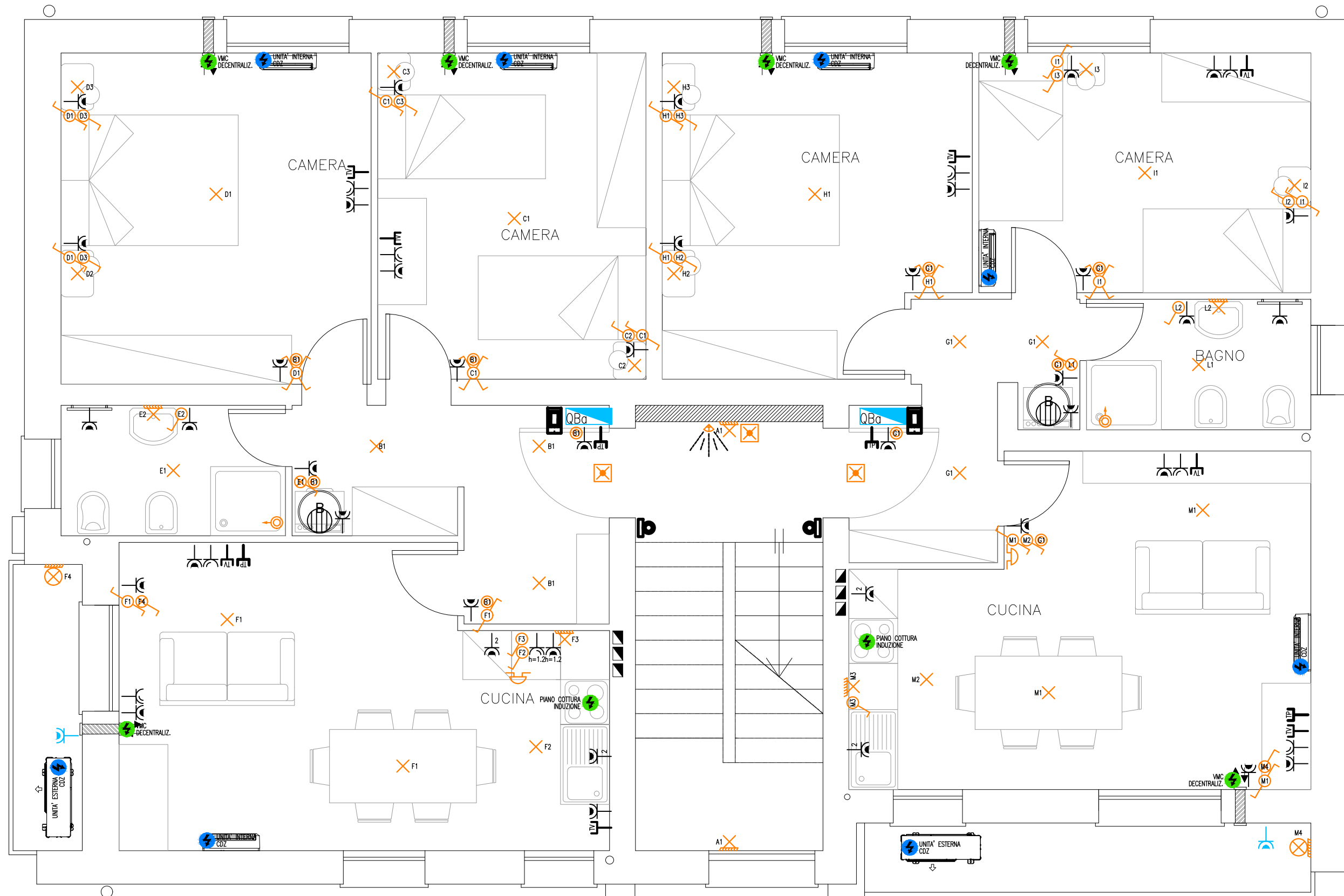
DISTRIBUZIONE PRINCIPALE E SECONDARIA - PIANO PRIMO, SECONDO E TERZO
scala 1:50



LEGENDA

	QUADRO ELETTRICO		PUNTO LUCE GENERICO A PARETE MINIMO IPX4
	CONTATORE ENERGIA PRODOTTA IMPIANTO FOTOVOLTAICO E INVERTER IMPIANTO FOTOVOLTAICO mod: HUAWEI SUN2000-3KTL-L1		PUNTO LUCE GENERICO A SOFFITTO MINIMO IPX4
	SISTEMA DI ACCUMULO PER IMPIANTO FOTOVOLTAICO mod: HUAWEI LUNA2000 5kWh		INTERRUTTORE - DEVIATORE UNIPOLARE 10A 250V
	CASSETTA dim. 260x260x121mm min. AD INCASSO PREDISPOSTA PER FUTURO ALLOGGIAMENTO DI "STOA" (Scatola di Terminazione Ottica di Appartamento)		INTERRUTTORE - DEVIATORE LUMINOSO UNIPOLARE 10A 250V
	CASSETTA DI DERIVAZIONE INSTALLATA PER POSA A VISTA IP55 SEPARATE PER IMPIANTO ELETTRICO/SPECIALI		INTERRUTTORE UNIPOLARE 10A 250V
	CONDUTTURE ASCENDENTE/DISCENDENTE IMPIANTO ELETTRICO/SPECIALI		PULSANTE UNIPOLARE 10A 250V
	TUBAZIONE IN PVC FLESSIBILE O RIGIDO SERIE PESANTE POSATA A PAVIMENTO E/O PARETE IMPIANTO ELETTRICO		RIVELATORE DI PRESENZA INSTALLAZIONE A PARETE PORTATA RILEV. <10mL
	TUBAZIONE IN PVC FLESSIBILE O RIGIDO SERIE PESANTE POSATA A PAVIMENTO E/O PARETE IMPIANTI SPECIALI		LAMPADA AUTONOMA DI EMERGENZA CON INVERTER E BATTERIA AUTONOMIA 1h MINIMA
	TUBAZIONE IN PVC FLESSIBILE O RIGIDO SERIE PESANTE POSATA A PAVIMENTO E/O PARETE IMPIANTO FOTOVOLTAICO		PULSANTE UNIPOLARE 10A 250V A TIRANTE CHIAMATA BAGNO
	TUBAZIONE IN PVC FLESSIBILE SERIE PESANTE TIPO A DOPPIA PARETE PER POSA INTERRATA SU SCAVO PREDISPOSTO		SUONERIA IMPIANTO CHIAMATA INTERNA
	COLLETTORE DI TERRA RAME SEZ. 30x5mm		BOX MODULARE DENOMINATO (CSOE) OSPITA MODULI NEI QUALI AVVIENE LA GIUNZIONE DELLE FIBRE DIRETTE AD OGNI APPARTAMENTO (STOA)
	QUOTA INSTALLAZIONE 10kV PRESE PRESA 2P+T 10/16A 230V		PRESA COASSIALE IMPIANTO TV
	QUOTA INSTALLAZIONE 10kV PRESE PRESA 2P+T 16A 230V TIPO UNEL		PRESA IMPIANTO TELEFONICO
	PRESA 2P+T 16A 230V TIPO UNEL IP40		TERMOSTATO AMBIENTE
	PUNTO ALIMENTAZIONE ELETTRICA GENERICO A PARETE/SOFFITTO FORZA MOTRICE		APPARECCHIO VIDEOCITOFONICO ESTERNO
	PUNTO ALIMENTAZIONE ELETTRICA GENERICO INCASSATO A PAVIMENTO FORZA MOTRICE		APPARECCHIO VIDEOCITOFONICO INTERNO
	BOLLITORE PER A.C.S.		ELETTROSERRATURA IMPIANTO VIDEOCITOFONICO
	PUNTO LUCE GENERICO A PARETE		PULSANTE CAMPANELLO CON PORTANOME
	PUNTO LUCE GENERICO A SOFFITTO		PULSANTE UNIPOLARE APRIPORTA

IMPIANTI FORZA MOTRICE, SPECIALI ED ILLUMINAZIONE - PIANO PRIMO, SECONDO E TERZO
scala 1:50



PIANO NAZIONALE DI RIPRESA E RESILIENZA
MISSIONE 5 - COMPONENTE C2 - AMBITO INTERVENTO/MISURA 2
INVESTIMENTO 2.1 RIGENERAZIONE URBANA - [M5C2I2.1]

RISTRUTTURAZIONE DI UN FABBRICATO ERP DI 6 ALLOGGI IN VIA PIZZAMANO CIV. 34 A PADOVA

Nome file APPR_P22049-PE-D-IMP-DI-02-02	CUP H97H21000780001	Elaborato IMP-DI-02-02
Data 21.03.2023	LLPP 2021/106_EDP	STATO DI PROGETTO PLANIMETRIA IMPIANTO DI DISTRIBUZIONE PIANI PRIMO, SECONDO E TERZO
Progettisti 	Rup Arch. Ing. Fabiana Gavasso	Capo Settore Ing. Matteo Banfi
Meg.studio Srl via Roma, 55 - 35027 Noventa Padovana (PD) tel 049.7441430 - www.meg.studio info@meg.studio - meg.studio@pec.it		