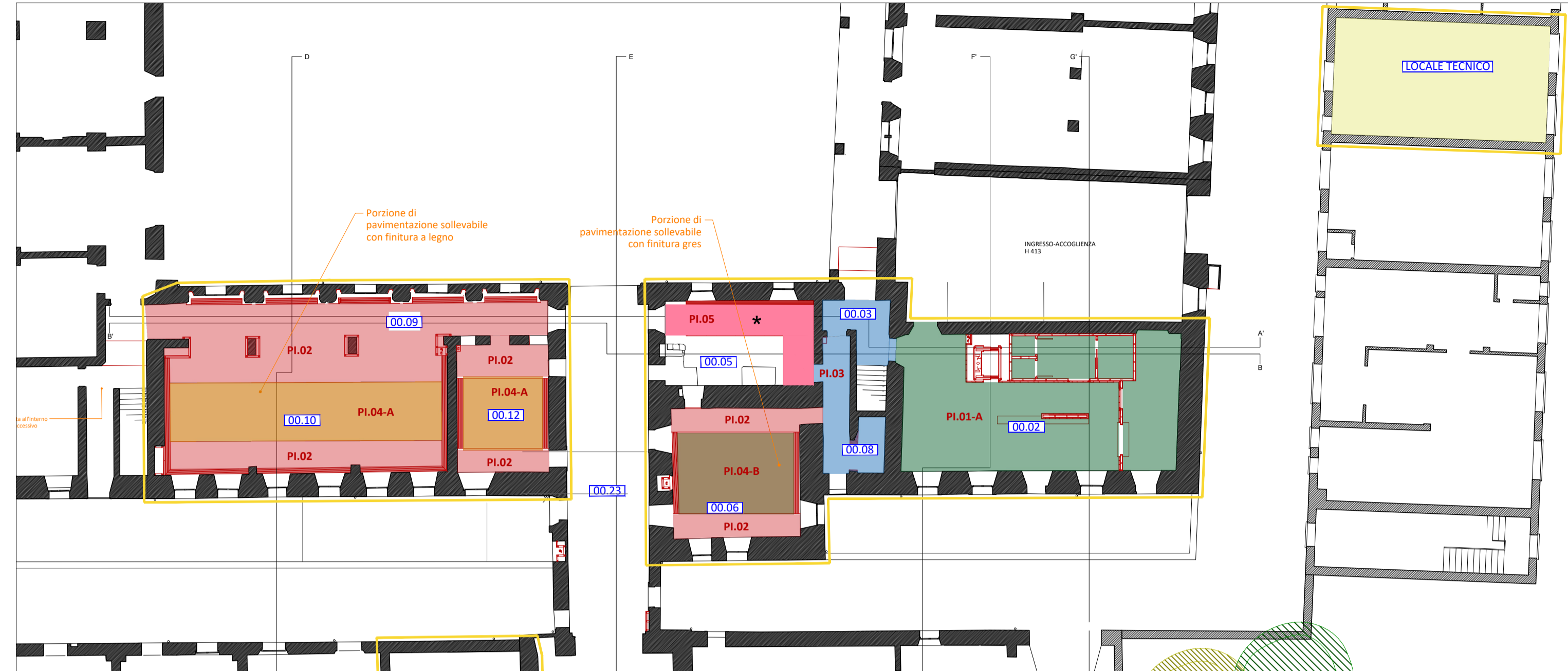
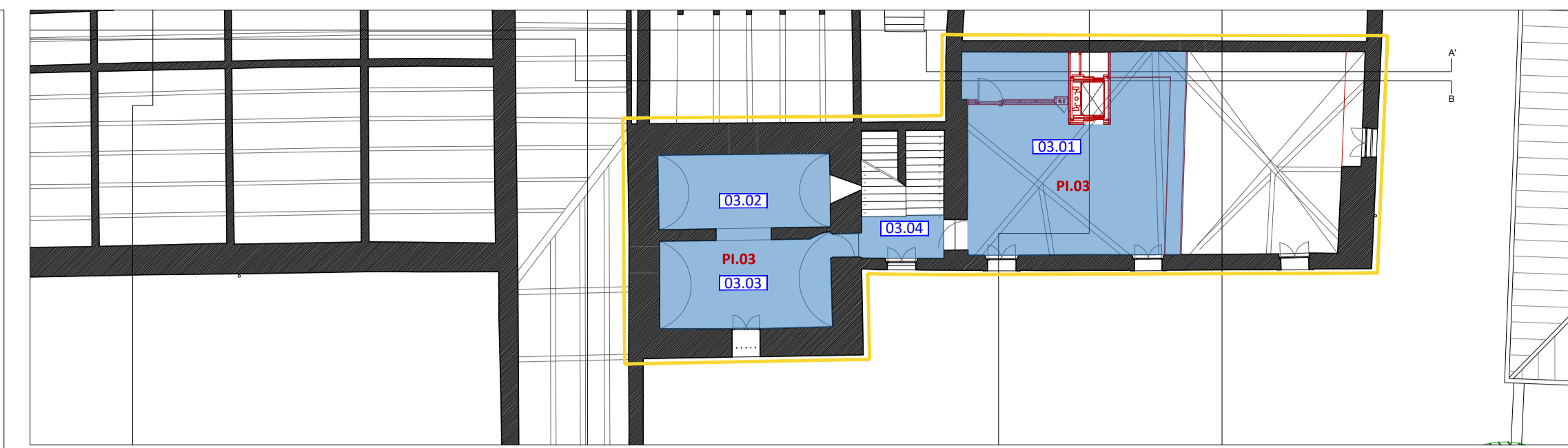


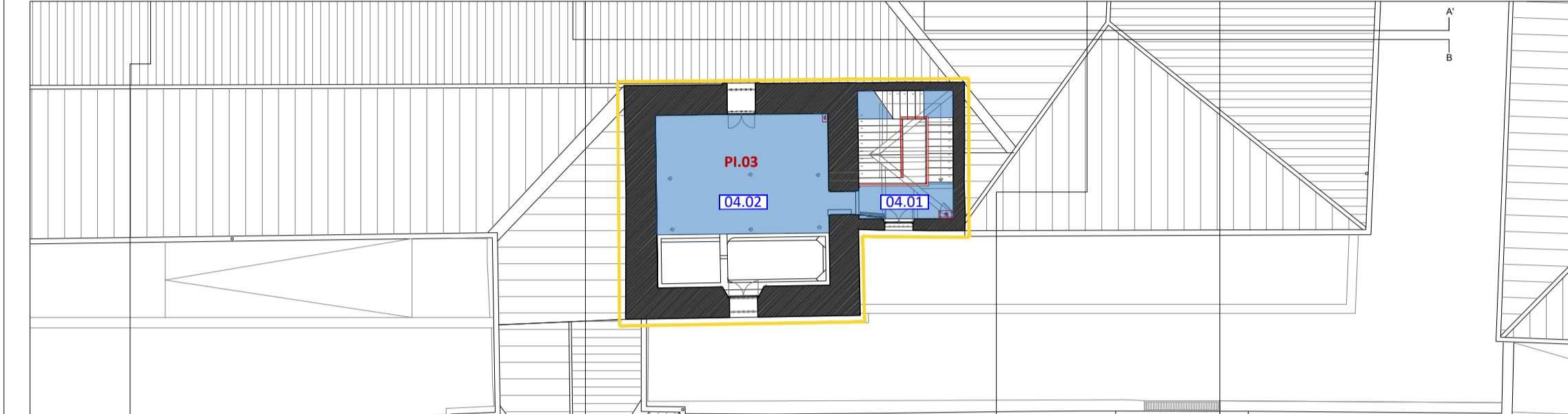
Pianta Piano Terra - in scala 1:200



Pianta Piano Ammezzato - in scala 1:200



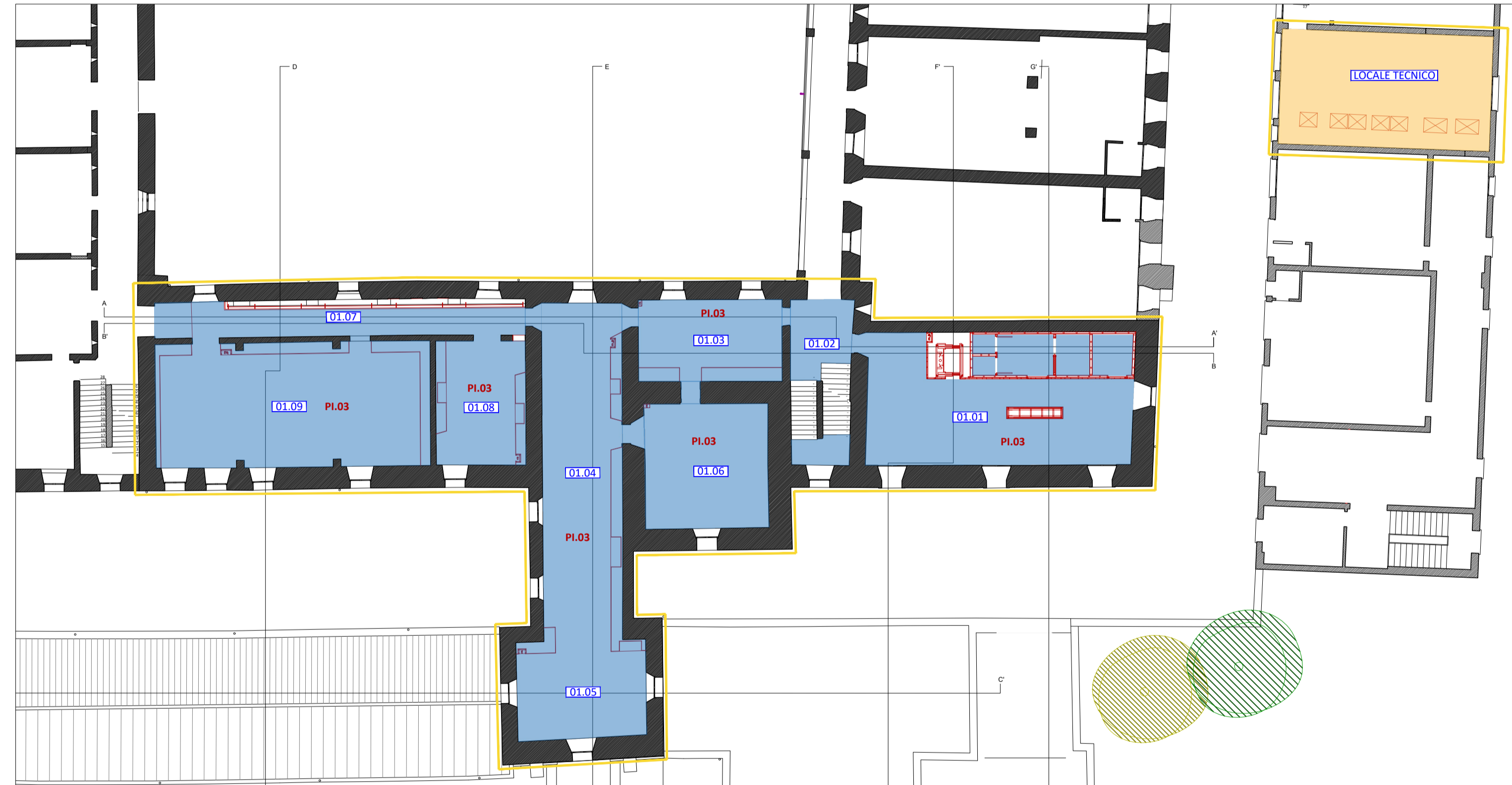
Pianta Piano Torretta - in scala 1:200



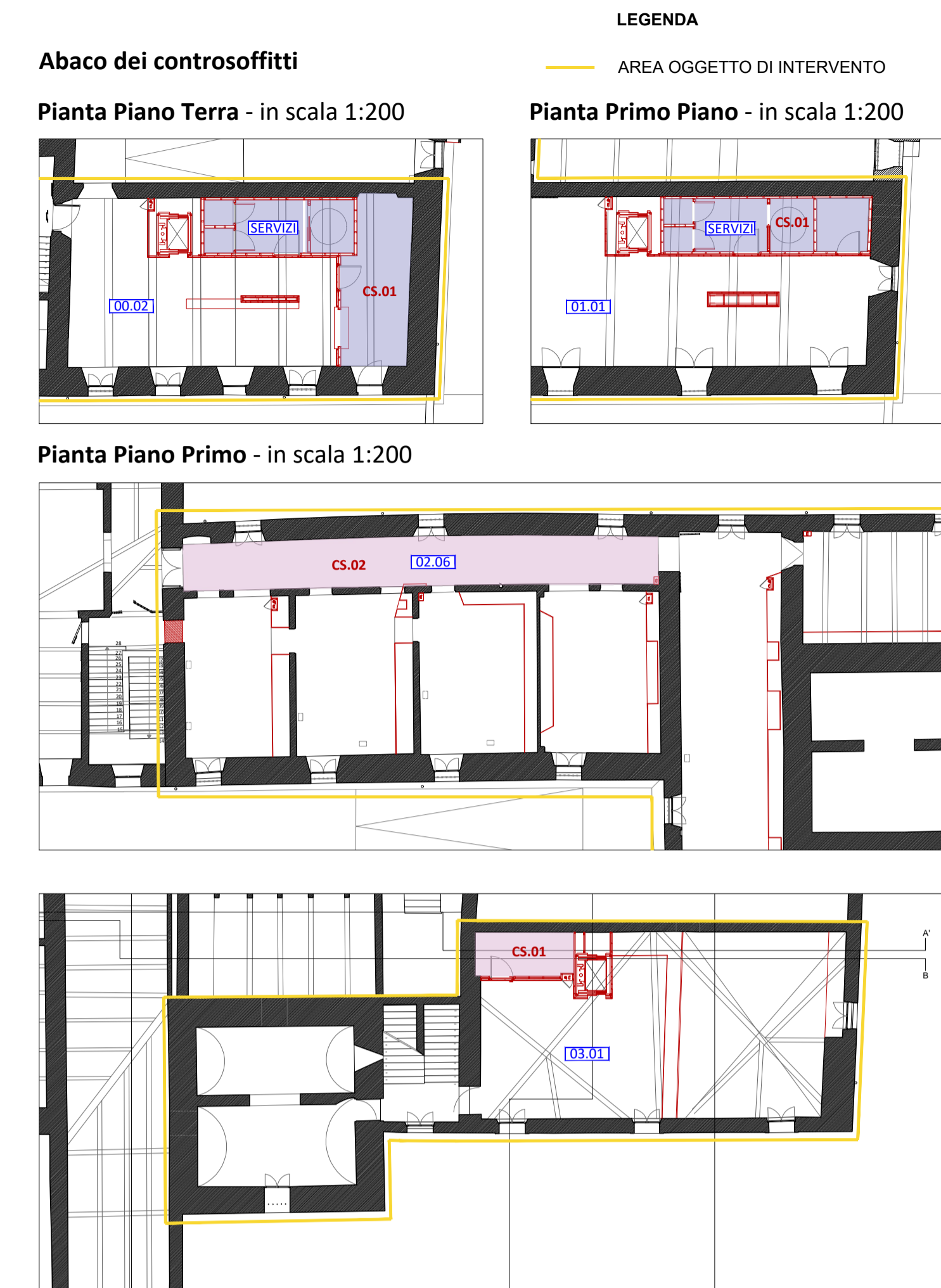
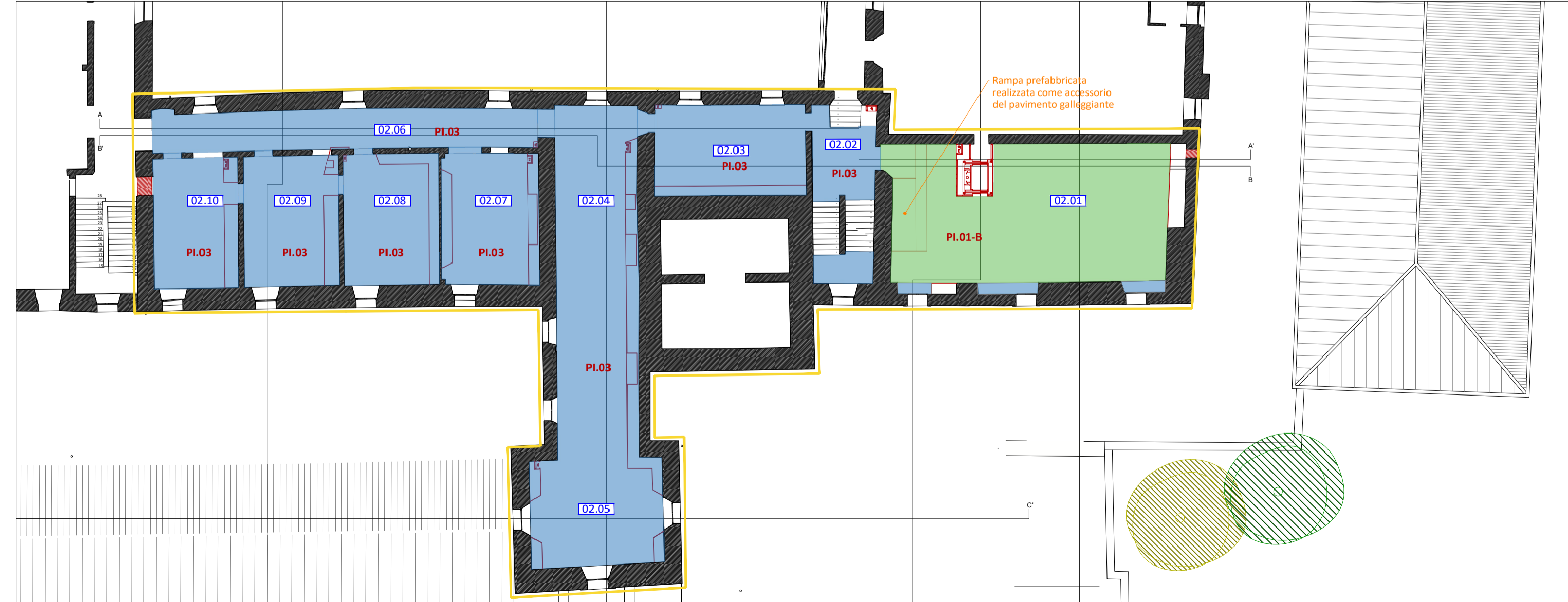
Abaco delle nuove pavimentazioni interne e dei controsoffitti - in scala 1:20

codice	tipologia
PI.01	PAVIMENTO GALLEGGIANTE
simbolo	
spessore	variabile
note	la tipologia B non prevede lo strato di magrone
<p>legenda</p> <p>1_Pavimentazione galleggiante, moduli gres porcellanato 60x60 cm 2_Piedini in acciaio zincato 3_Magrone sp. 10 cm 4_Telo in polietilene di protezione sp. 0,2 cm</p>	
PI.02	PAVIMENTO SOPRAELEVATO
simbolo	
spessore	16 cm
<p>legenda</p> <p>1_Fondazione esistente 2_Profilo a "L" in acciaio 120x120 mm 3_Lamiera grecata sp. 73 mm 4_Cappa collaborante sp. 6 cm 5_Pavimentazione in microcemento sp. 3 mm</p>	
PI.03	PAVIMENTO IN MICROCEMENTO
simbolo	
spessore	variabile
note	la necessità di un massetto e eventuale sp.verrà valutata in fase di esecuzione
<p>legenda</p> <p>1_Massetto in cls alleggerito sp. variabile a seconda del dislivello da colmare (min. 5 cm) 2_Pavimentazione in microcemento sp. 3 mm</p>	
PI.04	PAVIMENTO ISPEZIONABILE
simbolo	
spessore	variabile
note	tipologia A: finitura parquet tipologia B: finitura gres porcellanato
<p>legenda</p> <p>1_Pavimentazione galleggiante, moduli 60x60 cm 2_Piedini in acciaio zincato 3_Trave IPE h=10 cm 4_Muretto di sostegno in laterizio sp. 0,2 cm</p>	
PI.05	PASSERELLA
simbolo	
spessore	10 cm
<p>legenda</p> <p>1_Lastra in bottino sp. 5 cm 2_Vasca metallica sp. 5 cm 3_Profilo a "L" in acciaio 120x120 mm</p>	
PI.06	PAVIMENTO CONTROTERRA
simbolo	
spessore	88 cm
<p>legenda</p> <p>1_Magrone sp. 10 cm 2_Soletta in c.a. sp. 20 cm 3_Vespajo igloo sp. 45 cm 4_Cappa sp. 5 cm 5_Cemento levigato sp. 8 cm</p>	
PI.07	PAVIMENTO LAMIERA GRECATA
simbolo	
spessore	16 cm
<p>legenda</p> <p>1_Travi HEA 180 2_Soletta in c.a. con armatura di ridistribuzione B450C (Ø8 maglia 15x15 cm) e lamiera grecata tipo A 55/P 600 spessore 10/10</p>	
CS.01	CONTROSOFFITTO ISPEZIONABILE
simbolo	
spessore	12 cm
<p>legenda</p> <p>1_Controsoffitto fonoassorbente con pannelli in fibre di abete legate con cemento, moduli 60x60 cm, ispezionabile 2_Lana di roccia e orditura metallica con profili 125x50 mm sp. 10 cm</p>	
CS.02	CONTROSOFFITTO AUTOPORTANTE
simbolo	
spessore	12 cm
<p>legenda</p> <p>1_Controsoffitto autoportante in cartongesso, singola lastra in gesso rivestito 2_Lana di roccia e orditura metallica con profili 100x50 mm sp. 10 cm</p>	

Pianta Piano Primo - in scala 1:200



Pianta Piano Secondo - in scala 1:200



Comune di Padova

Settore Lavori Pubblici
Ufficio Edilizia Monumentale

PROGETTO ESECUTIVO - STRALCIO 1

PADOVA CELESTE PARCO DELLE MURA E DELLE ACQUE
RESTAURO DELL'ALA EST DEL CASTELLO
CARRARES (LLPP EDP 2021/053)

<p>Progettisti</p> <p>coordinamento e progettazione generale: GALEAZZO ARCHITETTI ASSOCIATI via P. E. Botta n.1 - 35138 Padova - 049 855427 architetto@gaieazzo.it</p> <p>progettazione strutturale: FACCIO ENGINEERING SRL via Astichello n.18 - 35133 Padova - 049 8647020 posta@faccioengineering.com</p> <p>progettazione impiantistica: TFE INGEGNERIA SRL via Friuli Venezia Giulia n.8 - 30030 Pianiga (VE) - 041 5101542 amministrazione@tfeingegneria.it</p> <p>coordinamento sicurezza e prevenzione incendi: ESSETTESE INGEGNERIA SRL via P. Bronzetti n.30 - 35138 Padova - 049 8908237 amministrazione.ingegneria@esettese.it</p> <p>Restauratore Beni Culturali: ADRIANO CINCOTTO Carmineggo 2598 - 30121 Venezia - 041 2750077 cincotto@restauratori@gmail.com</p> <p>Esperto aspetti energetici e ambientali: ING. MARCO SORANZO via Titonetto n.16 - 35030 SelvaZZano Dentro (PD) - 348 3109523 ingmsoranzo@gmail.com</p> <p>Geologo: DOTT. GEOL. PAOLO CORNALE Strada di Costabissara n.17 - 36100 Vicenza (VI) - 348 3979406 paolo.cornale55@gmail.com</p>	<p>CUP H96J20001530008</p> <p>LLPP EDP 2021/053</p>	<p>N° Progetto APPR_00</p> <p>Nome file AB.02</p> <p>Data Novembre 2023</p>
<p>Elaborato</p> <p>ABACO PAVIMENTI E CONTROSOFFITTI</p>		
<p>Scala</p> <p>1:200</p>		
<p>Rup</p> <p>Domenico Lo Bosco</p>	<p>Capo Settore</p> <p>Matteo Banfi</p>	