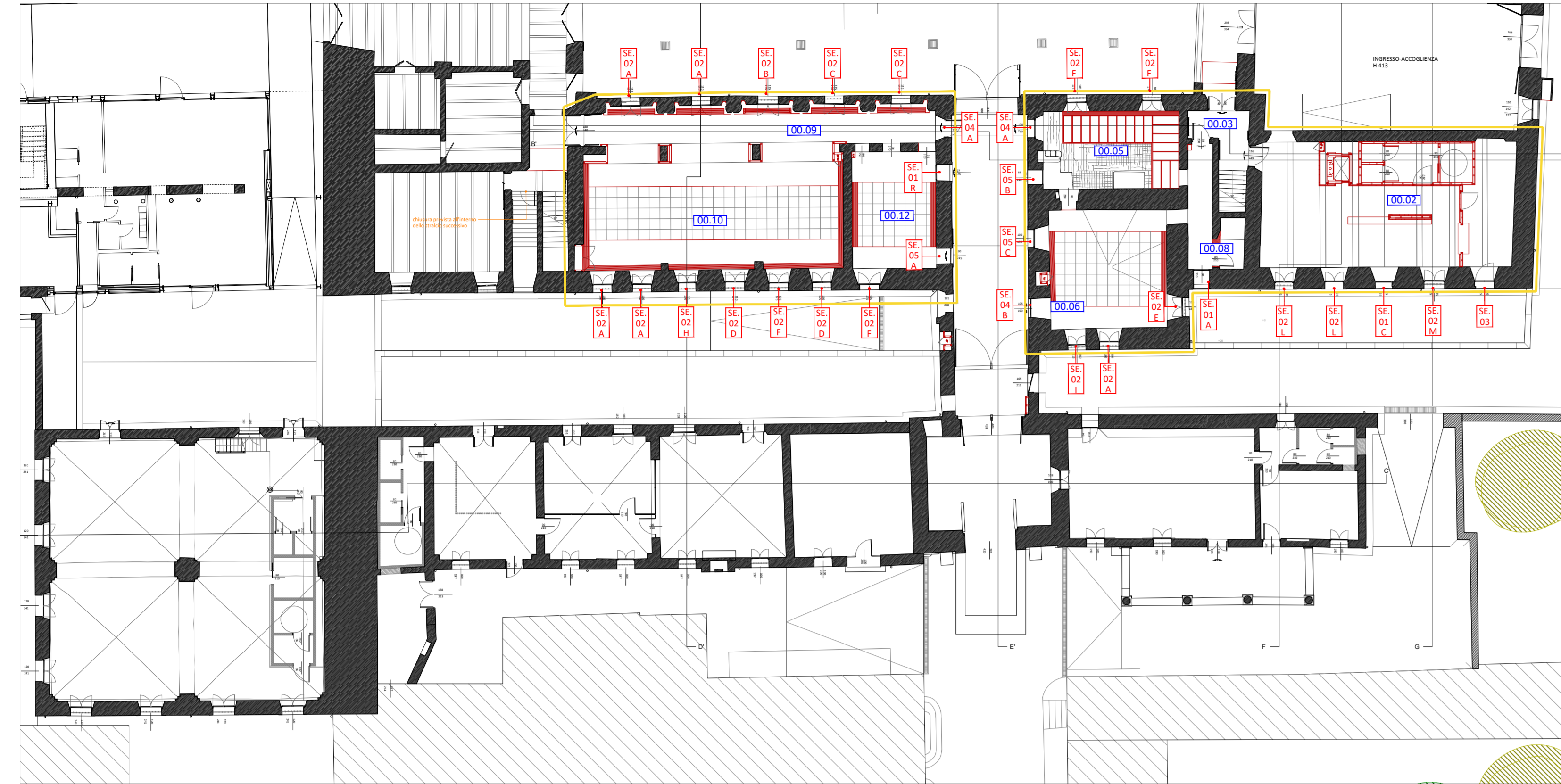
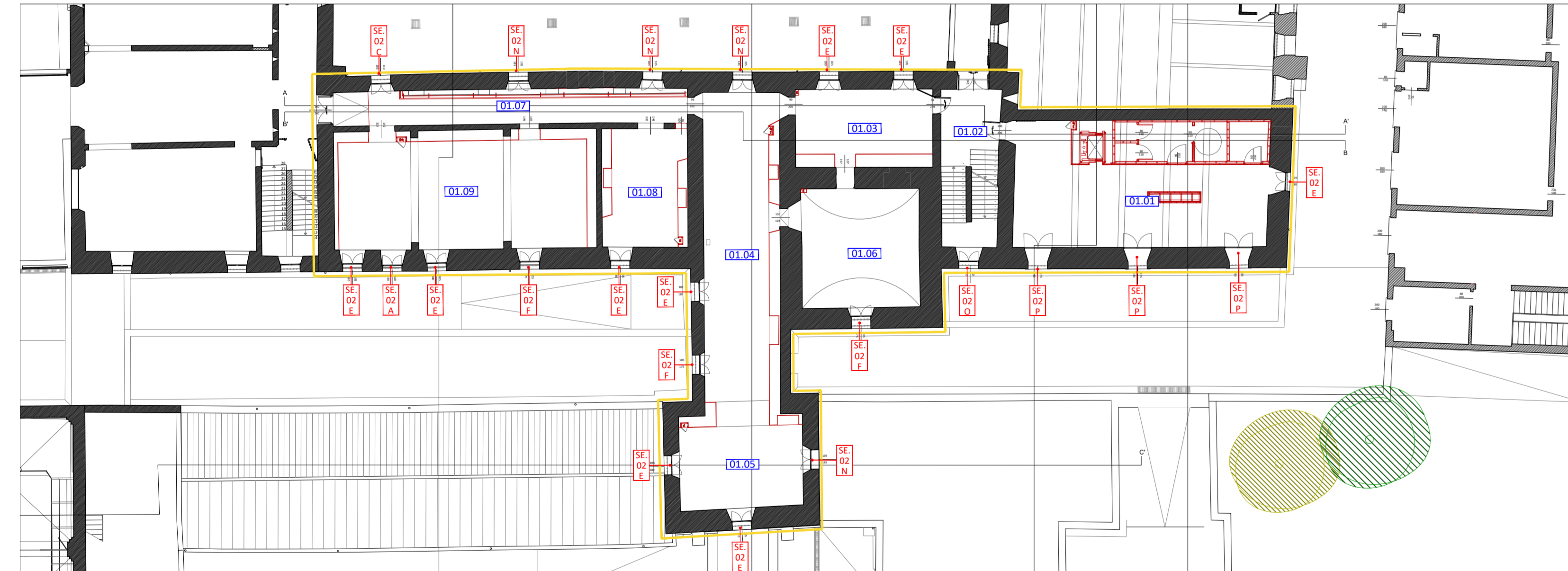


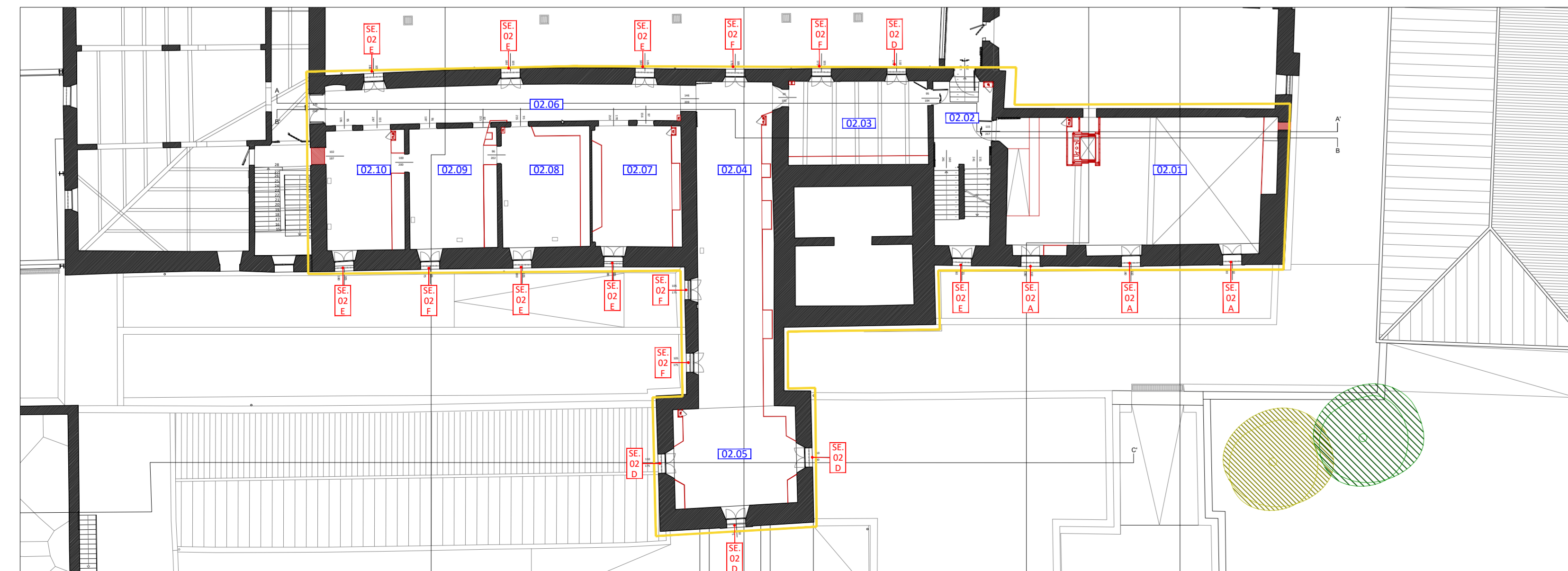
Pianta Piano Terra - in scala 1:200



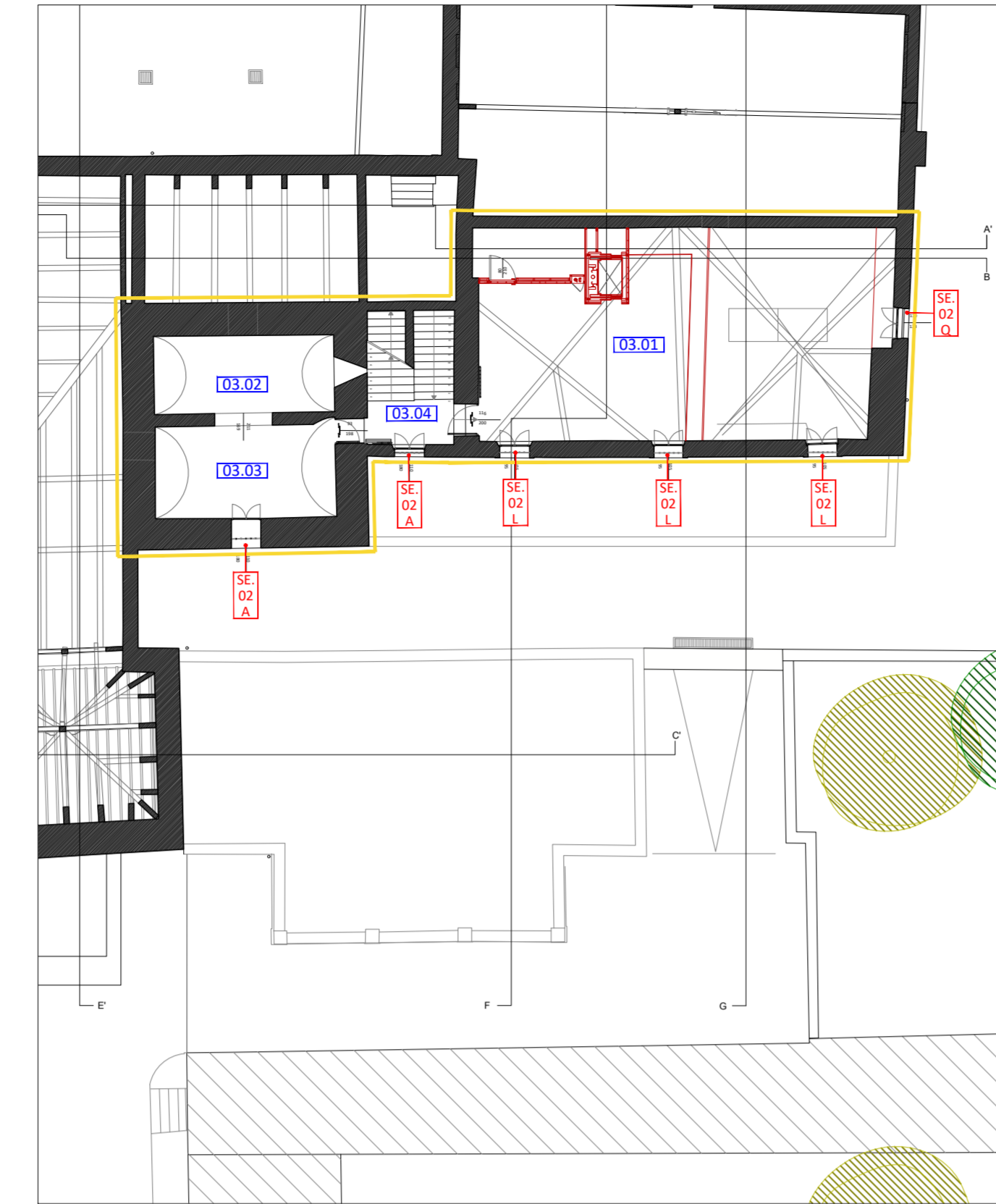
Pianta Piano Primo - in scala 1:200



Pianta Piano Secondo - in scala 1:200



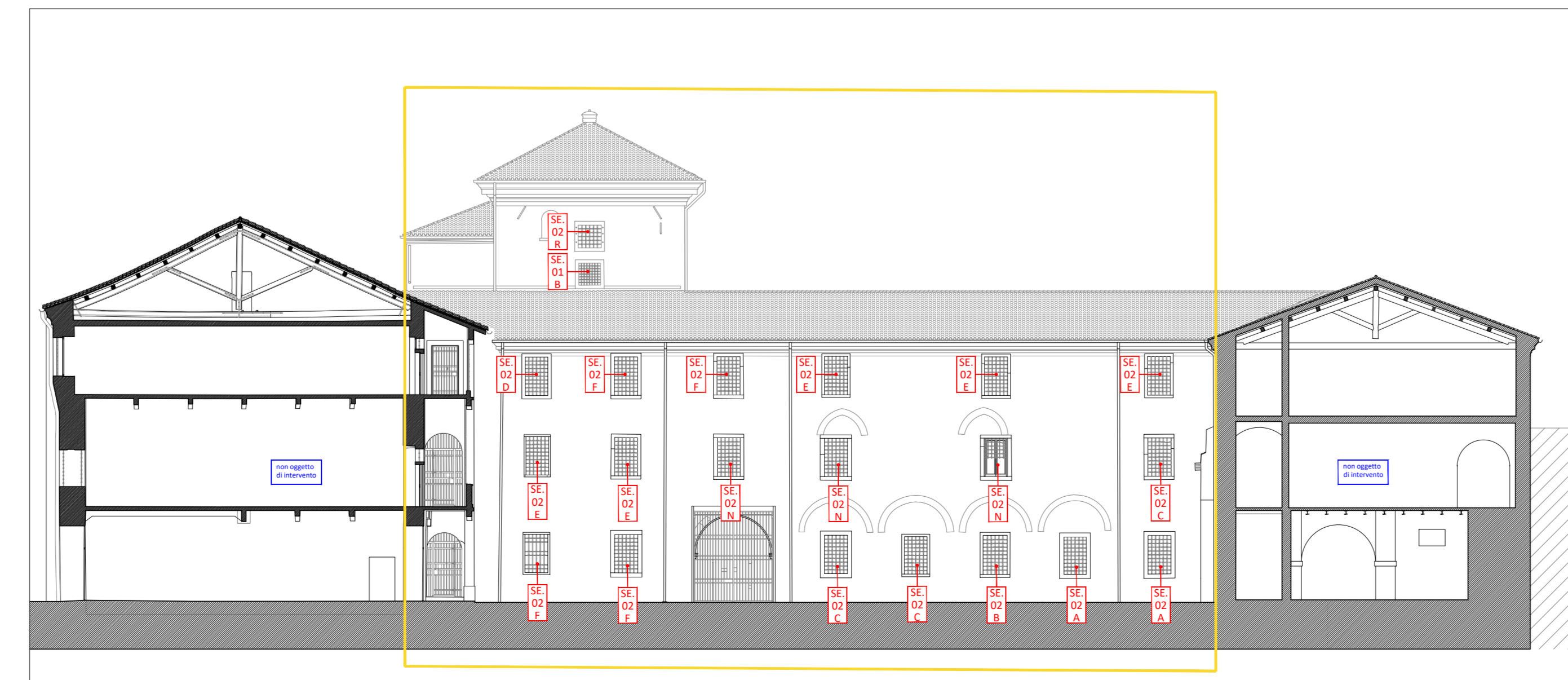
Pianta Piano Ammezzato - in scala 1:200



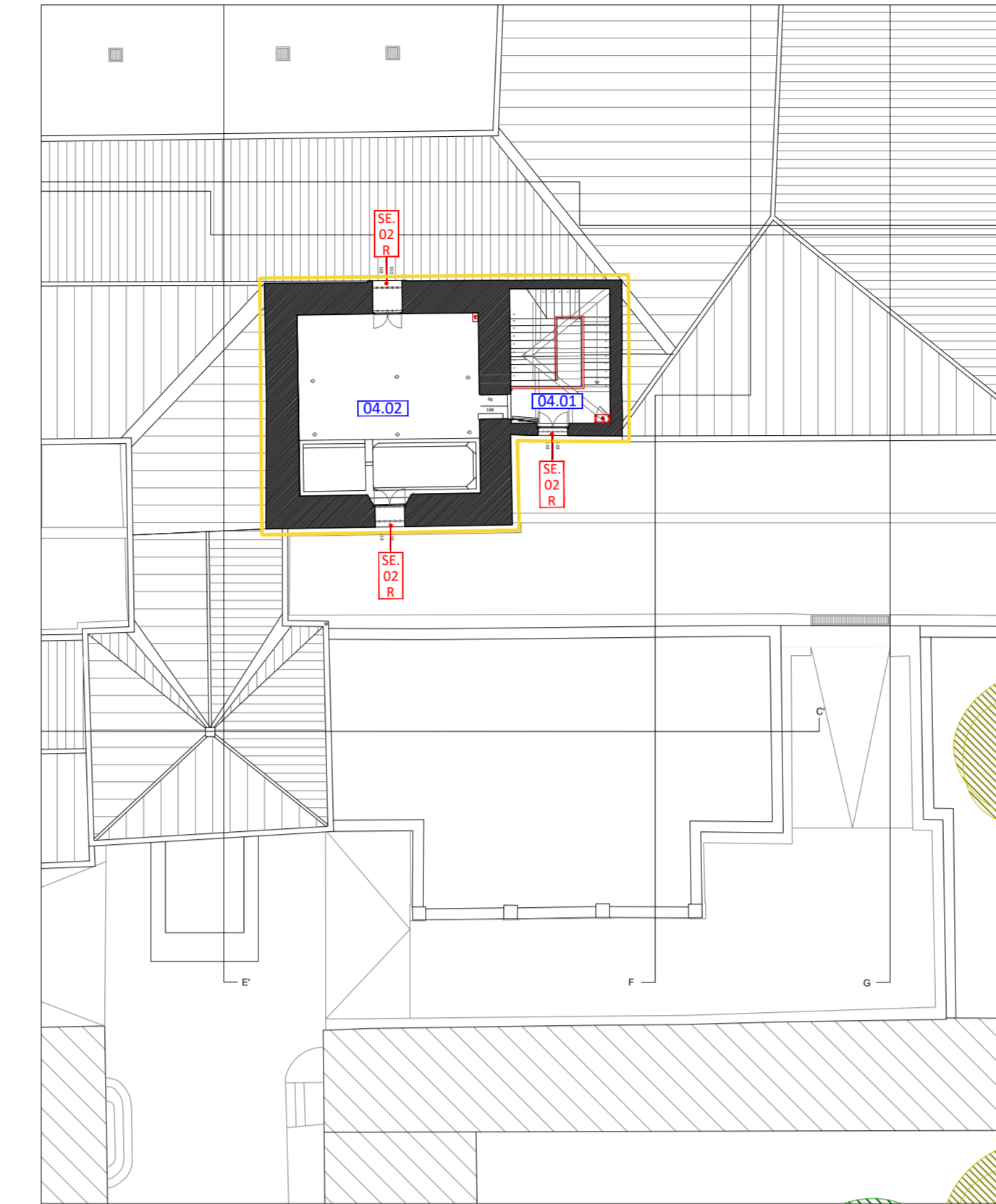
Prospetto B - in scala 1:200



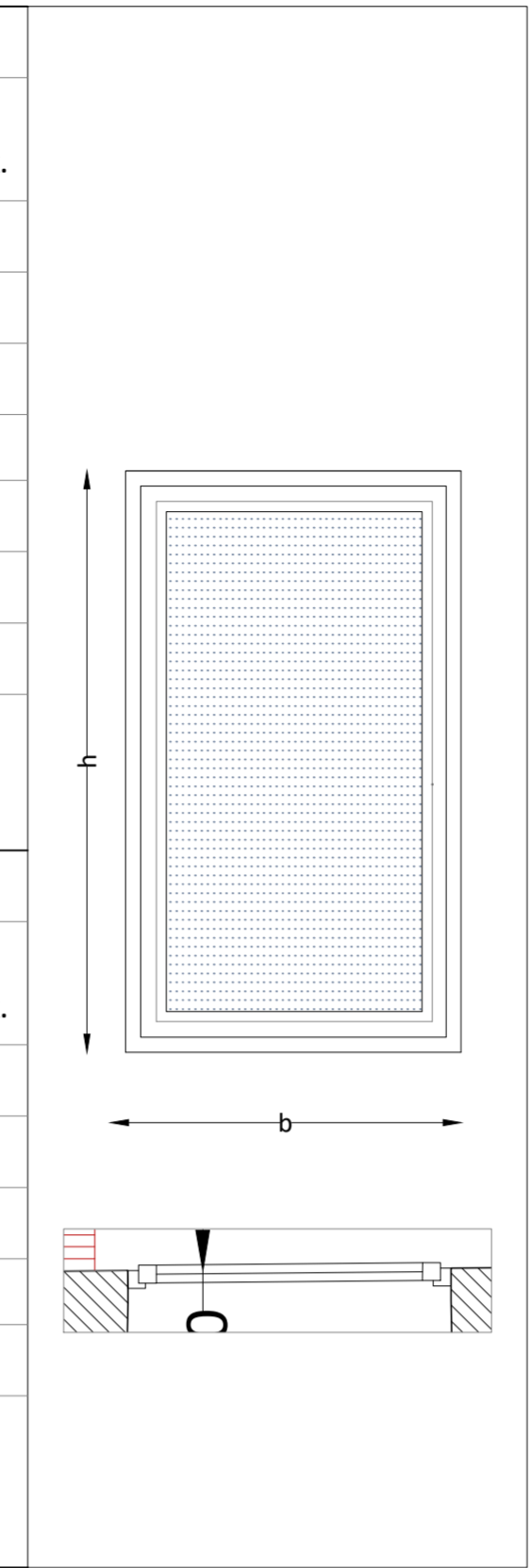
Prospetto C - in scala 1:200



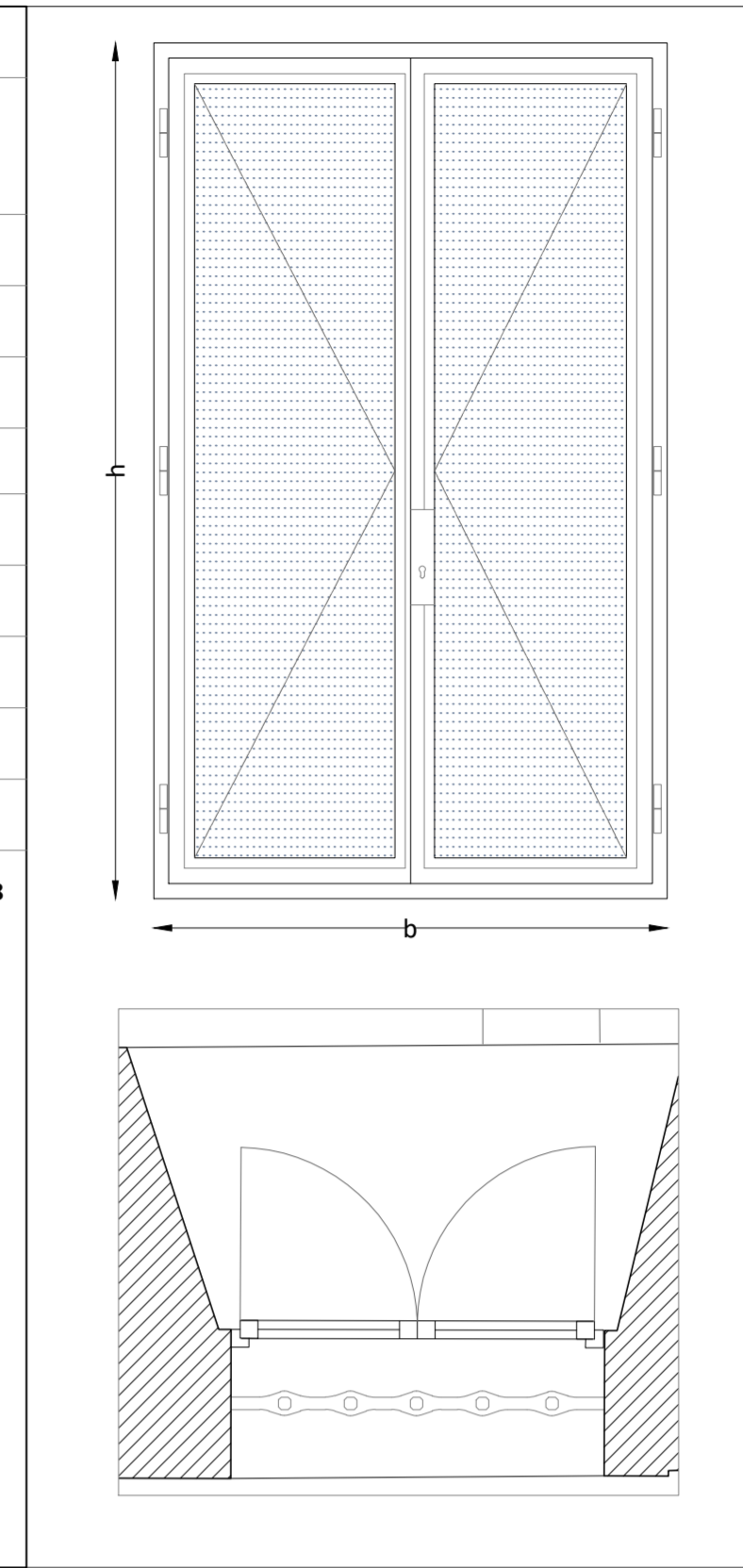
Pianta Piano Torretta - in scala 1:200



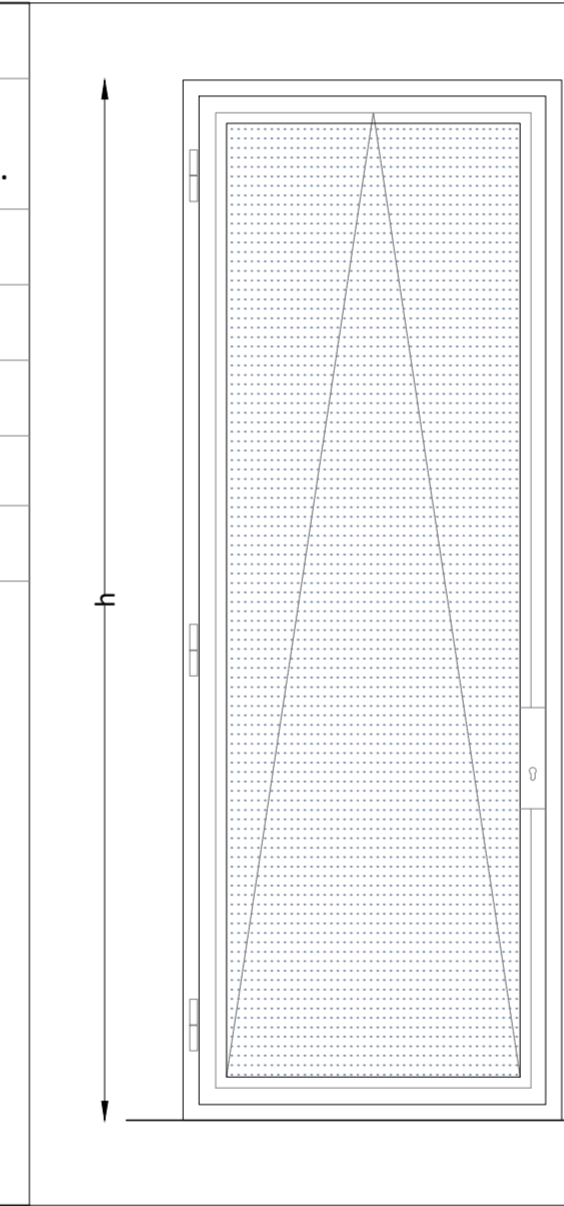
tipologia	caratteristiche		
<b>SE.01</b>	- n.1 anta, fissa; - vetri 44.1-12-4-12-33.1; - trasmittanza termica 1.26 W/m <sup>2</sup> K.		
telaio	acciaio zincato sp. 65 mm		
serie	OS2 -65		
REI	no		
codice	dimensioni	q.tà	
SE.01A	b = 90 h = 200	n. 1	
SE.01B	b = 110 h = 110	n. 1	
SE.01C	b = 95 h = 265	n. 1	
TOT. n. 3			
tipologia	caratteristiche		
<b>SE.01R</b>	- n.1 anta, fissa; - vetri 44.1-12-4-12-33.1; - trasmittanza termica 1.26 W/m <sup>2</sup> K.		
telaio	acciaio zincato sp. 65 mm		
serie	OS2 -65		
REI	EI 60		
codice	dimensioni	q.tà	
SE.01R	b = 97 h = 175	n. 1	
TOT. n. 1			



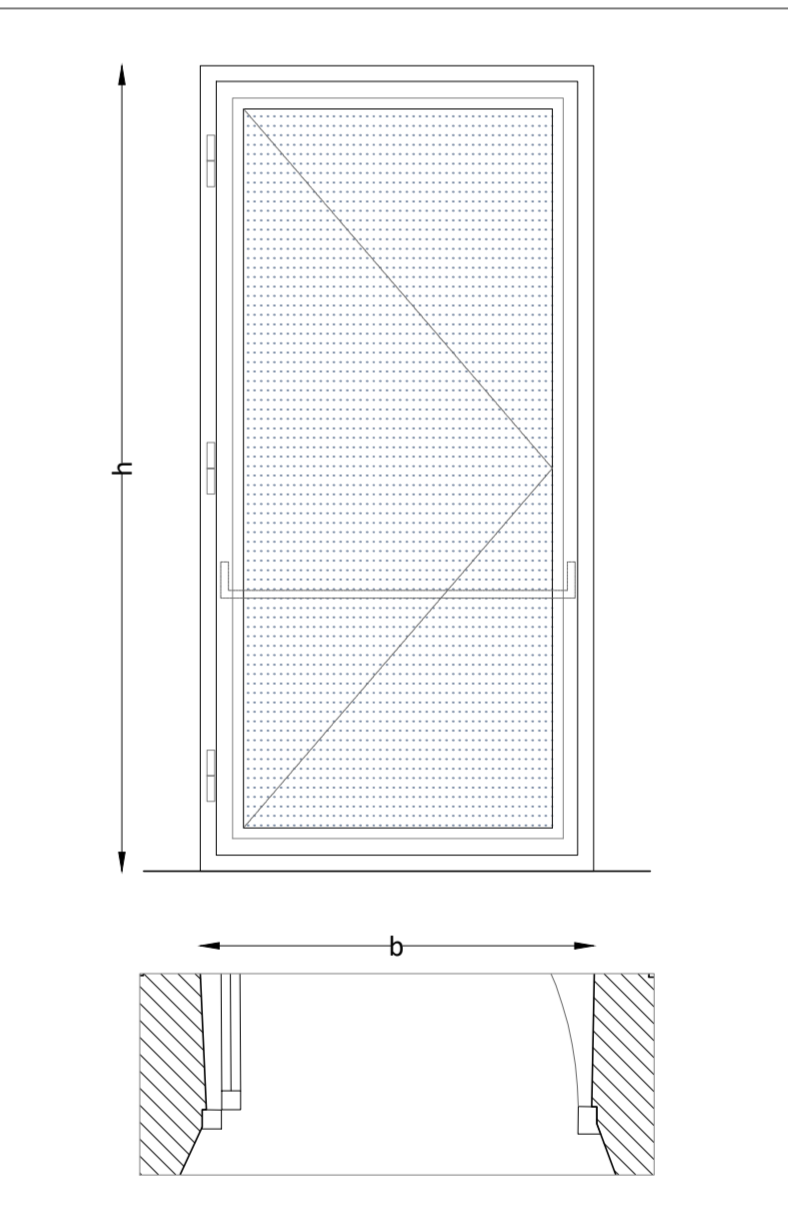
tipologia	caratteristiche					
<b>SE.02</b>	- n.2 ante, apertura a battente; - vetri 44.1-12-4-12-33.1; - trasmittanza termica 1.23 W/m <sup>2</sup> K.					
telaio	acciaio zincato sp. 65 mm					
serie	OS2 -65					
REI	no					
codice	dimensioni	q.tà	codice	dimensioni	q.tà	
SE.02A	b = 110 h = 180	n. 10	SE.02N	b = 105 h = 185	n. 3	
SE.02B	b = 115 h = 185	n. 1	SE.02O	b = 105 h = 190	n. 1	
SE.02C	b = 115 h = 180	n. 3	SE.02P	b = 155 h = 190	n. 3	
SE.02D	b = 110 h = 175	n. 6	SE.02Q	b = 110 h = 120	n. 1	
SE.02E	b = 105 h = 180	n. 15*	SE.02R	b = 110 h = 110	n. 3	
SE.02F	b = 105 h = 175	n. 14	TOT. n. 68			
SE.02H	b = 95 h = 170	n. 1				
SE.02I	b = 100 h = 115	n. 1				
SE.02L	b = 105 h = 95	n. 5				
SE.02M	b = 115 h = 95	n. 1				
* Nota: in loc. 01.05, vetro smerigliato o opaco						



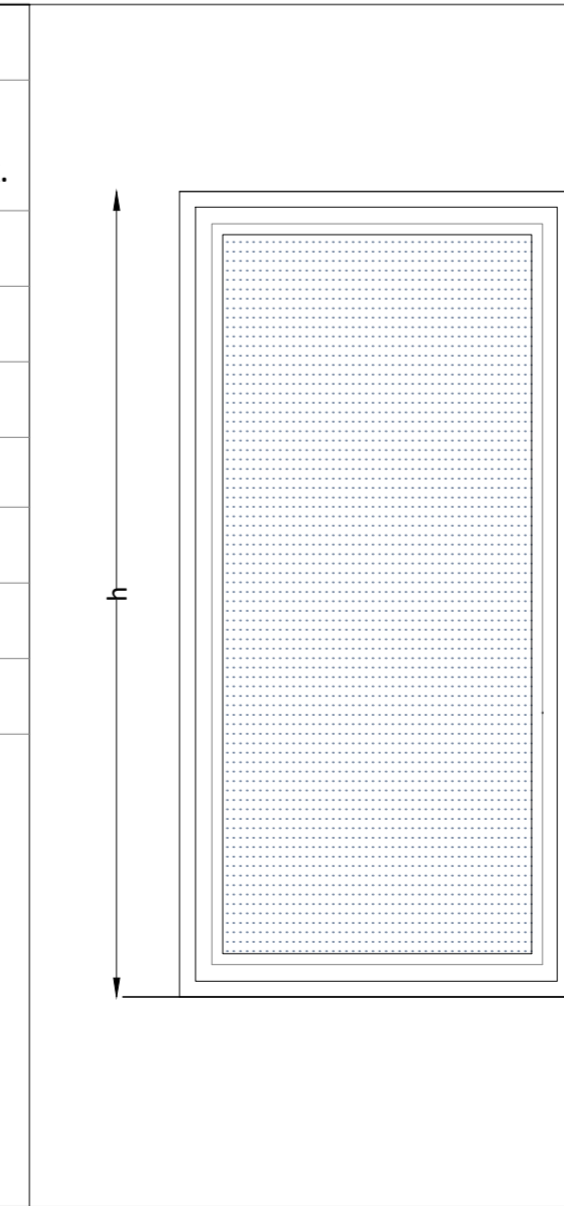
tipologia	caratteristiche		
<b>SE.03</b>	- n.1 anta, apertura a ribalta; - vetri 44.1-12-4-12-33.1; - trasmittanza termica 1.04 W/m <sup>2</sup> K.		
telaio	acciaio zincato sp. 65 mm		
serie	OS2 -75		
REI	no		
codice	dimensioni	q.tà	
SE.03	b = 110 h = 265	n. 1	
TOT. n. 1			



tipologia	caratteristiche		
<b>SE.04</b>	- n.1 anta, a battente; - vetri 44.1-12-4-12-33.1; - trasmittanza termica 1.18 W/m <sup>2</sup> K; - maniglia antipanico.		
telaio	acciaio zincato sp. 65 mm		
serie	OS2 -65		
REI	EI 60		
codice	dimensioni	q.tà	
SE.04A	b = 100 h = 210	n. 2	
SE.04B	b = 105 h = 215	n. 1	
TOT. n. 3			

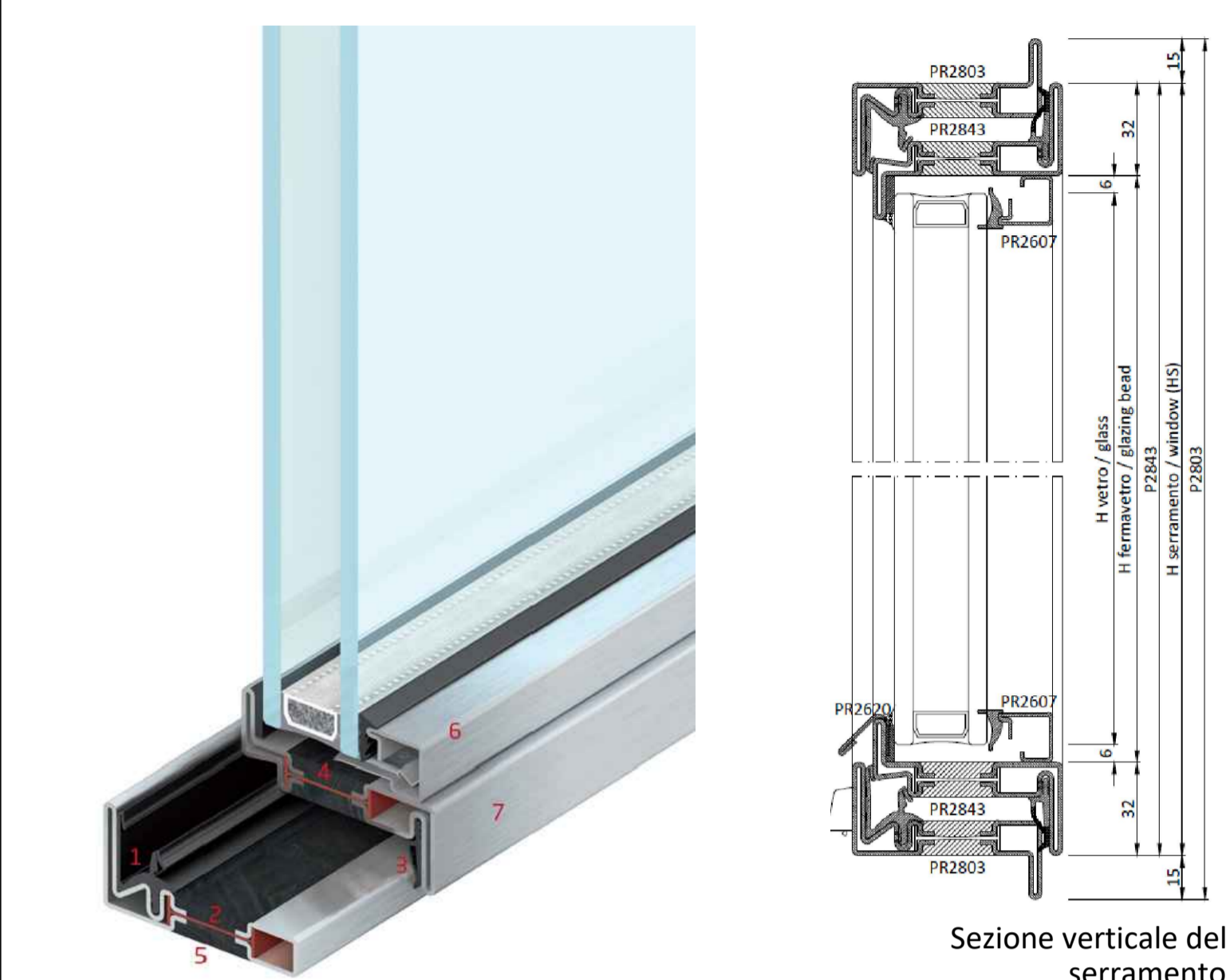


tipologia	caratteristiche		
<b>SE.05</b>	- n.1 anta, fissa; - vetri 44.1-12-4-12-33.1; - trasmittanza termica 1.35 W/m <sup>2</sup> K.		
telaio	acciaio zincato sp. 65 mm		
serie	OS2 -65		
REI	EI 60		
codice	dimensioni	q.tà	
SE.05A	b = 90 h = 215	n. 1	
SE.05B	b = 80 h = 110	n. 1	
SE.05C	b = 100 h = 200	n. 1	
TOT. n. 3			

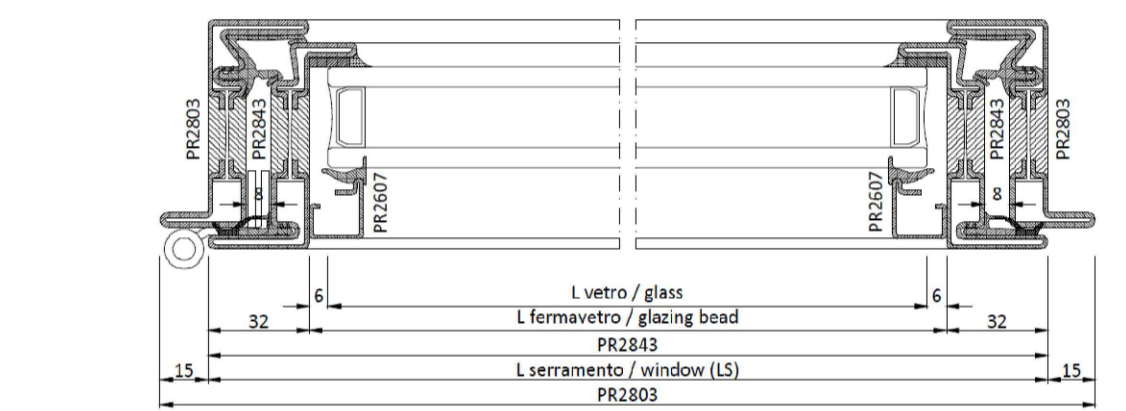


LEGENDA  
AREA OGGETTO DI INTERVENTO


Dettaglio tipo della serie di serramenti OS2-65 / OS2-40



Sezione verticale del serramento



Sezione orizzontale del serramento



**Comune di Padova**  
Settore Lavori Pubblici  
Ufficio Edilizia Monumentale

**PROGETTO ESECUTIVO - STRALCIO 1**  
PADOVA CELESTE PARCO DELLE MURA E DELLE ACQUE  
RESTAURO DELL'ALA EST DEL CASTELLO  
CARRARESI (LLPP EDP 2021/053)

<b>Progettisti</b> coordinamento e progettazione generale: GALEAZZO ARCHITETTI ASSOCIATI via P. E. Botto n.1 - 35138 Padova - 049 855427 architetto@galearc.it		CUP H96J20001530008	N° Progetto APPR_00
progettazione strutturale: FACCIO ENGINEERING SRL via Anichini n. 19 - 35133 Padova - 049 8647020 info@faccioengineering.com		LLPP EDP 2021/053	Nome file AB.05
progettazione impiantistica: TFE INGEGNERIA SRL via Friuli Venezia Giulia n.8 - 30030 Pianiga (VE) - 041 5101542 amministrazione@tfengineering.it		Elaborato <b>ABACO SERRAMENTI ESTERNI</b>	Data Novembre 2023
coordinamento sicurezza e prevenzione incendi: ESSETTESSE INGEGNERIA SRL via P. Brocetti n.30 - 35138 Padova - 049 8808237 amministrazione.ingegneria@essettesse.it		Scala VARIE	Rip Domenico Lo Bosco
Restauratore Beni Culturali: ADRIANO CINCIOTTO Canova 2383 - 35121 Venezia - 041 2750077 cincoottorestauro@gmail.com		Capo Settore Matteo Banfi	
Esperto aspetti energetici e ambientali: ING. MARCO SORANZO via Traversari n.16 - 35020 Selvazzano Dentro (PD) - 348 310623 ingmSORANZO@gmail.com			
Geologo: DOTT. GEOL. PAOLO CORNALE Strada di Castellana n.17 - 35100 Vicenza (VI) - 348 3979408 paolo.cornale@gmail.com			