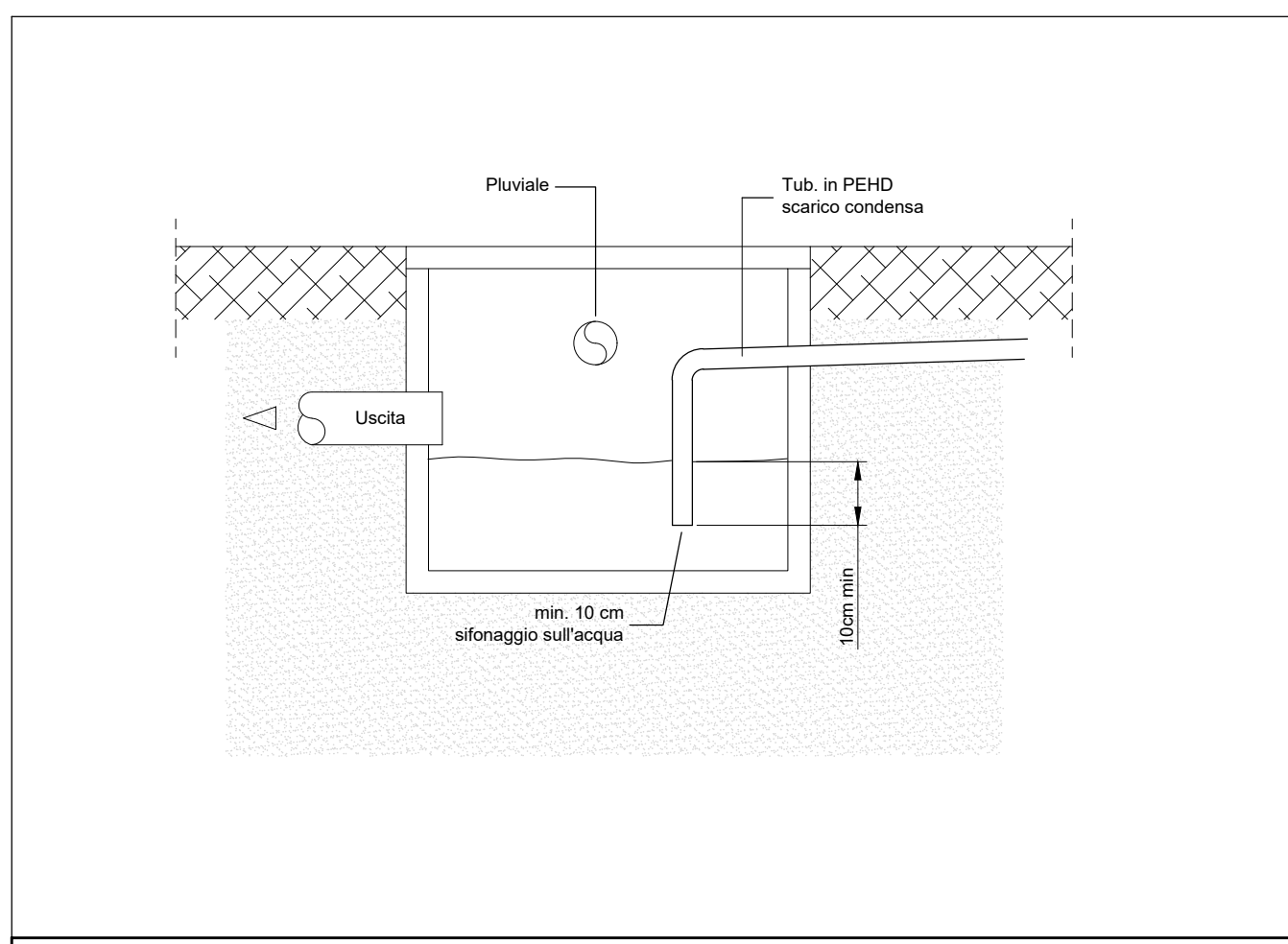
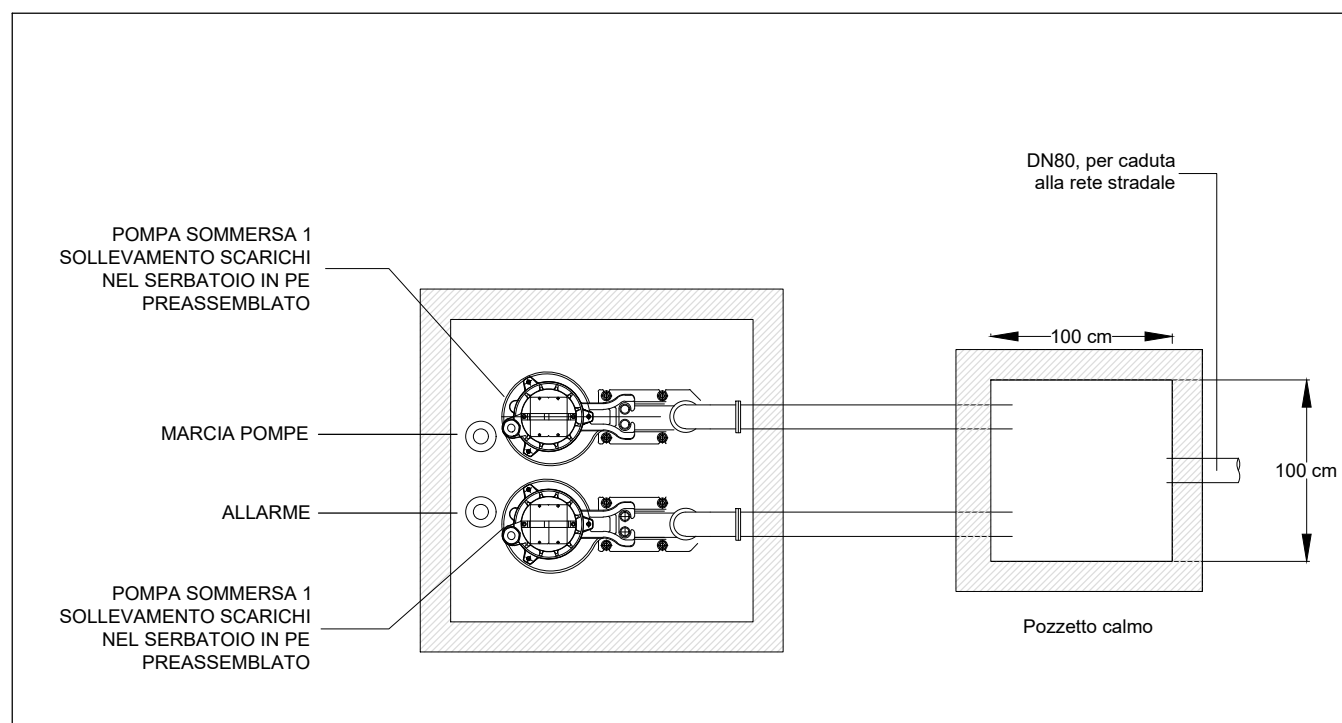


**PARTICOLARE TIPOLOGICO VASCA DI SOLLEVAMENTO SCARICHI
INSTALLAZIONE DI SERBATOIO CON COPPIA DI POMPE, PREASSEMBLATO**



**PARTICOLARE SCARICO CONDENSA
NEL POZZETTO PLUVIALE**



**PARTICOLARE IN PIANTA POZZETTO
COLLEGAMENTO RETE STRADALE**

LEGENDA SIMBOLI

Simbolo	Descrizione	Simbolo	Descrizione
[Symbol]	Unità meno congegnata installata in copertura e in pavimento esterno con identificazione della taglia e direzione	[Symbol]	Compartimentazione antilivello passaggio inguaine ED
[Symbol]	Unità meno congegnata installata in pavimento con identificazione della taglia	[Symbol]	Scalzo
[Symbol]	Unità meno a parete con identificazione della taglia	[Symbol]	Tabazione di scarico in PEHD, PP o PPS
[Symbol]	Unità meno a parete in controsoffitto con identificazione della taglia	[Symbol]	Tabazione di scarico condensa in PE
[Symbol]	Unità meno a parete in controsoffitto per impianti VRF (apparecchio 2/2) (volume edifica la zona servita)	[Symbol]	Tabazione di ventilazione rete scarichi in PE
[Symbol]	Recuperatore statico a flussi orizzontali installato in controsoffitto, in parete o in pavimento con flange di ingresso e flange di uscita (scarico acqua) in acciaio inox (a parete o in pavimento) (volume edifica la zona servita)	[Symbol]	Colonna di ventilazione in PE
[Symbol]	Colonna con identificazione degli attacchi (C4 - C6 - C8 - C10 - C12) (C16 con area di protezione)	[Symbol]	Colonna di scarico
[Symbol]	Indicatore di livello interno 1-3-5-7-9 metri	[Symbol]	Parte di allaccio carica
[Symbol]	Indicatore di livello interno 1-3-5-7-9 metri	[Symbol]	Tabazione di scarico condensa in PE della lancia vapore
[Symbol]	Lancia vapore nel caso di mancato defluvio acqua adibita al controllo di allarme (Ø30mm - Ø50mm)	[Symbol]	Pompa di scarico condensa unità interne
[Symbol]	Pompa di sentina antilivellamento	[Symbol]	Linea in polietilene per sollevamento acqua in caso di allagamento locale (solo area piano di lavoro)

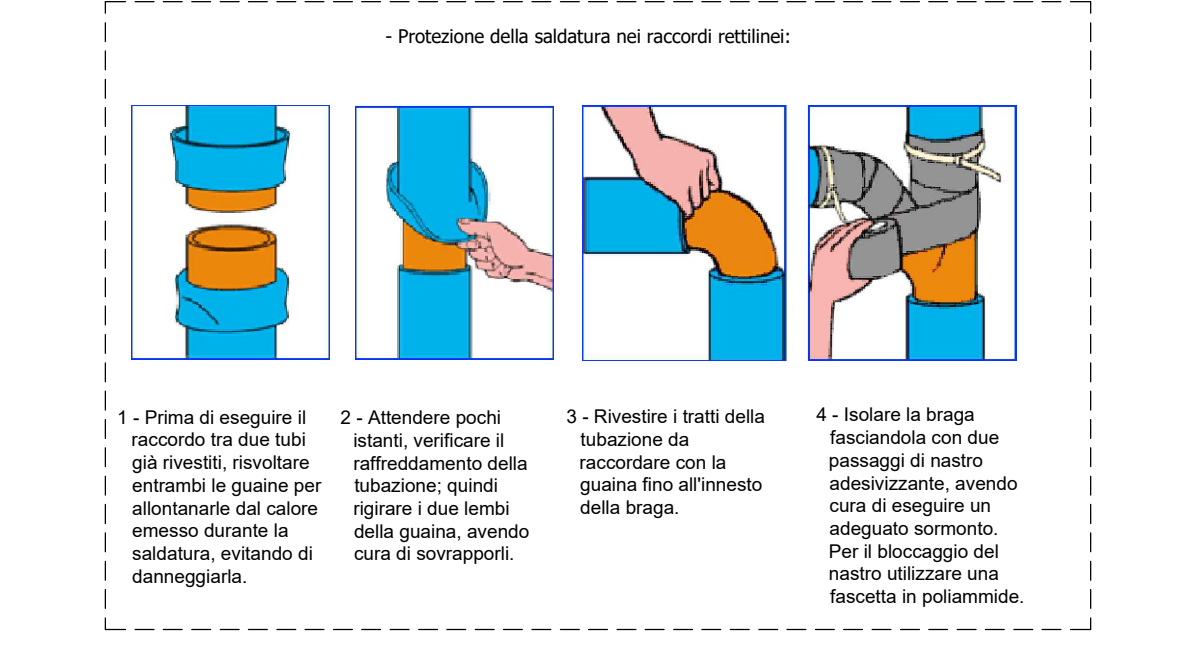
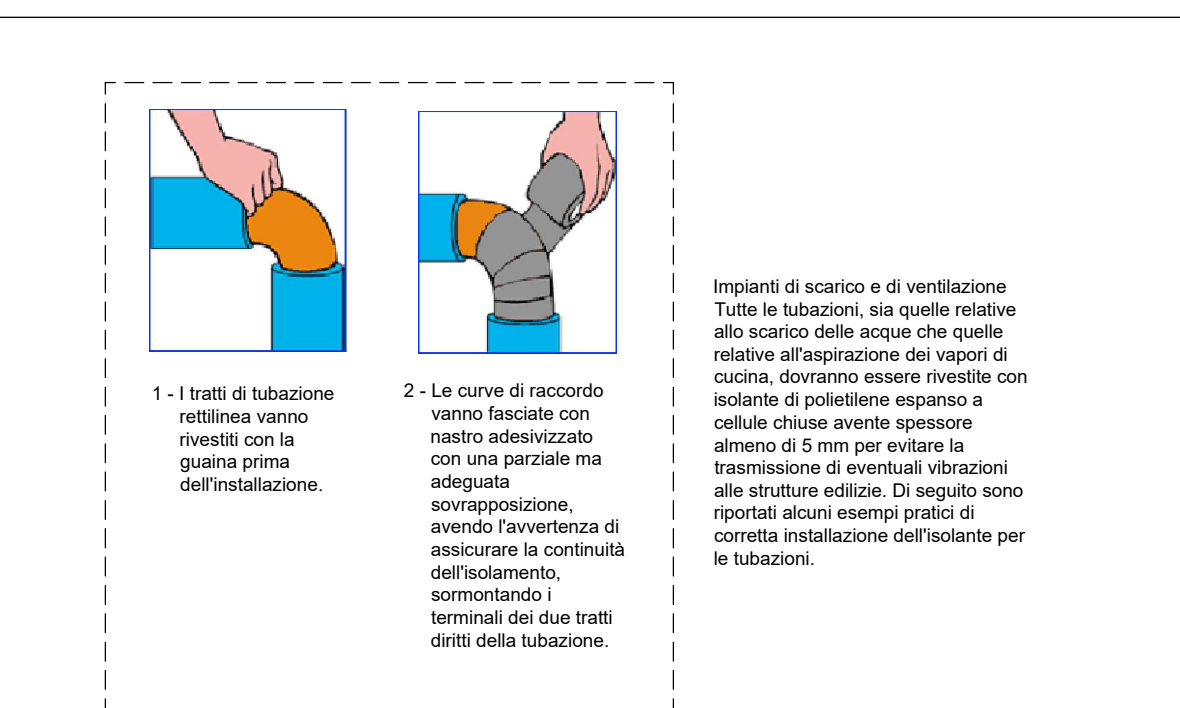
TABELLA UTENZE

UTENZE	DIAMETRI TUBAZIONI DI SCARICO	UTENZE	DIAMETRI TUBAZIONI DI SCARICO	UTENZE	DIAMETRI TUBAZIONI DI SCARICO
CUCCIA	Ø 63	LAVABO CUCINA	Ø 50	PILETTE DI SCARICO	Ø 63
VASCA DA BAGNO	Ø 63	LAVABINO	Ø 50	VENTILATORI	Ø 32
LAVASTOVIGLIE	Ø 63	BIEDÉ	Ø 50	UNITÀ AD ESPANSIONE DIRETTA	Ø 32
LAVABIANCHIERA	Ø 63	IRC	Ø 110		

NOTE PER L'IMPANTO DI BIANCO ACQUE
I DIAMETRI SOPRA RIPORTATI SONO DA CONSIDERARE ESECUTIVI SALVO DIVERSE INDICAZIONI NEGLI ELABORATI.
LA POSIZIONE DEI TAPPI DI PROTEZIONE SARÀ CONCORDATA CON LA DIREZIONE DEI LAVORI IN RELAZIONE ALL'EFFETTIVA POSIZIONE DELLE TUBAZIONI IN CANTIERE.
PREVIDERLA MANNA COLLETTORI INTERNI AI FABBRICATI: ACQUE BIANCHE 50% - ACQUE NERE 50%
PREVIDERLA MANNA COLLETTORI ESTERNI AI FABBRICATI: ACQUE BIANCHE 50% - ACQUE NERE 50%
LA DISPOSIZIONE DELLE APPARECCHIATURE E DELLE CONDUOTTURE VA INTERPRETATA IN FUNZIONE DELLE LIMITAZIONI E DELLA PRECISIONE CHE LA RAPPRESENTAZIONE GRAFICA SCHEMATICA E SIMBOLICA CONSENTI.

LEGENDA CODIFICA TUBAZIONI ACQUE REFLUE

- 1) Identificazione impianto: NERE (acqua reflua proveniente dall'edificio che contengono materia solida e urine); GRIGIE (acqua reflua proveniente dall'edificio che non contengono materia solida e urine); GIALLA (acqua reflua proveniente dai lavabi); VERDE (acqua reflua proveniente dai lavastoviglie); ROSSA (acqua reflua proveniente dai lavabianchieri); VIOLETTA (acqua reflua proveniente dai lavabini); MARRONE (acqua reflua proveniente dai biode); CINE (acqua reflua proveniente dai WC); C12 (acqua reflua proveniente dai WC); C16 (acqua reflua proveniente dai WC); C10 (acqua reflua proveniente dai WC); C8 (acqua reflua proveniente dai WC); C6 (acqua reflua proveniente dai WC); C4 (acqua reflua proveniente dai WC).
- 2) Materiale tubazione: PP (Polipropilene PE, Pluviale alla uscita PPS, Polipropilene con aggiunta di fibre minerali in acciaio); PE (Polietilene ad alta densità con aggiunta di fibre minerali in acciaio); PVC (PVC rigido); PEHD (Polietilene ad alta densità).
- 3) Indicazione diametro esterno (tabazione espresso in mm).

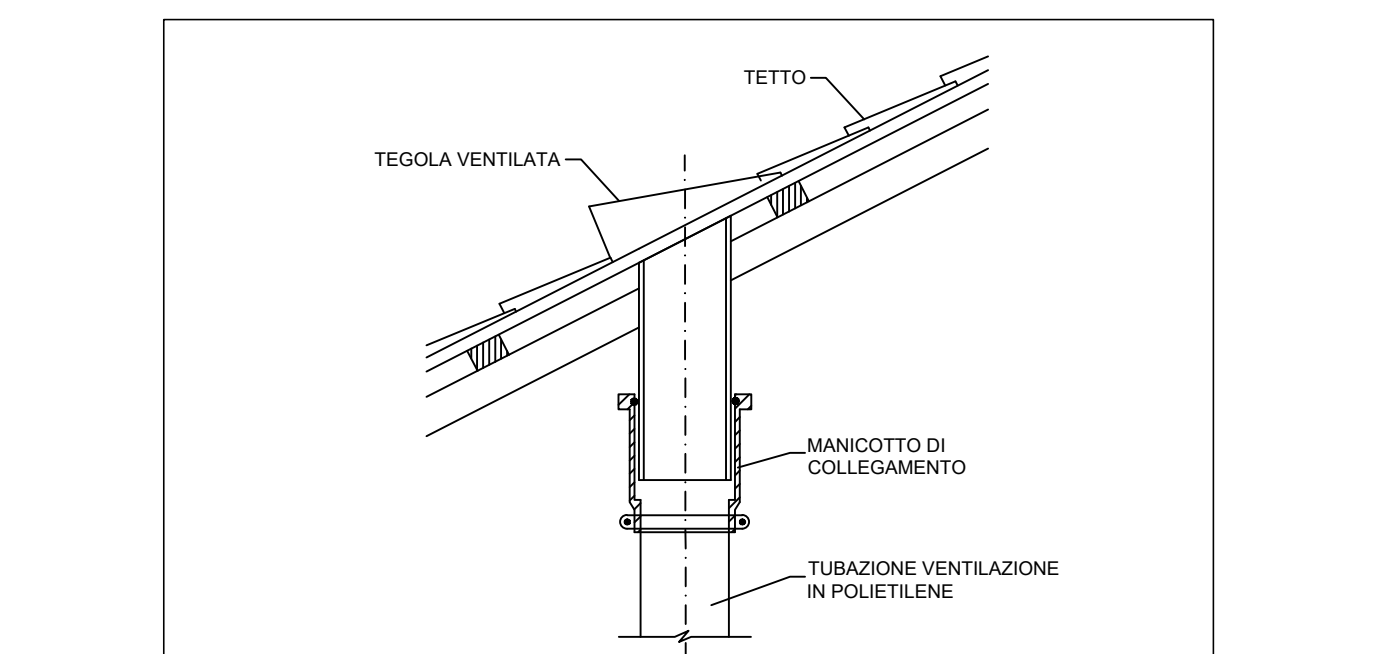


ISOLAMENTO ACUSTICO SCARICHI

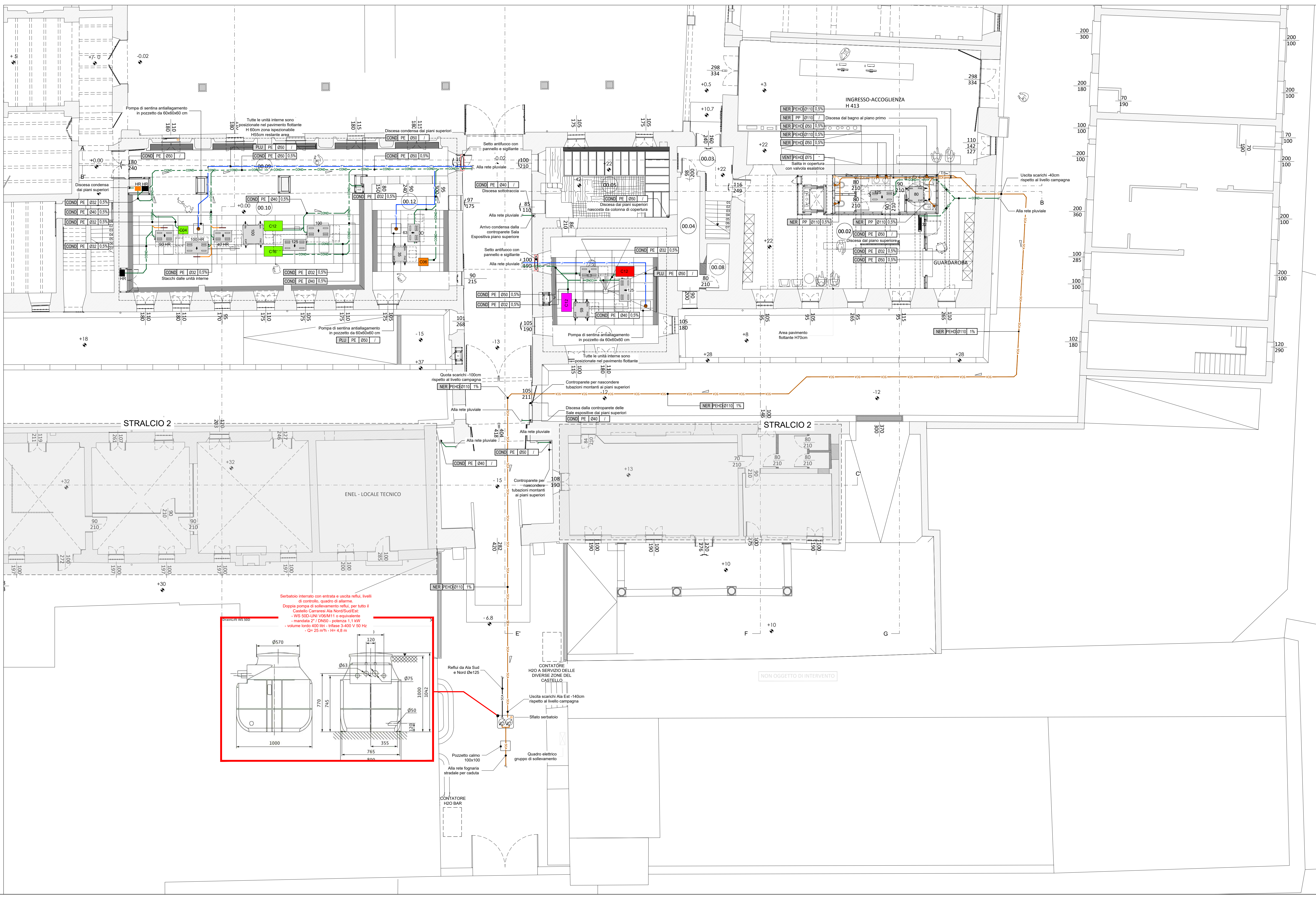
N.B.
LA DISPOSIZIONE DELLE APPARECCHIATURE E DELLE CONDUOTTURE VA INTERPRETATA IN FUNZIONE DELLE LIMITAZIONI E DELLA PRECISIONE CHE LA RAPPRESENTAZIONE GRAFICA (SCHEMATICA E SIMBOLICA) CONSENTI.



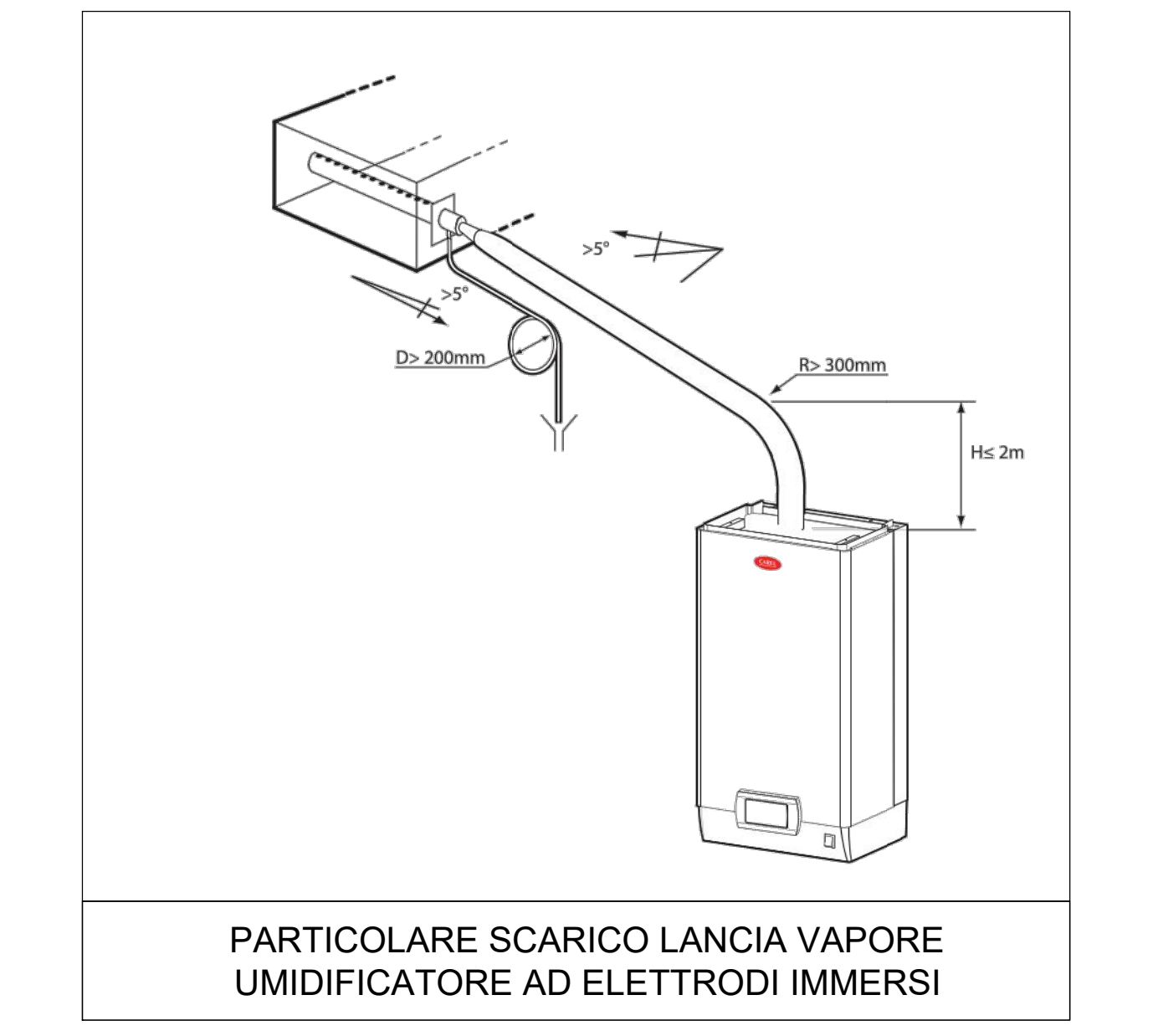
**KEYPLAN AREA - OGGETTO DI INTERVENTO
- SCALA INDICATIVA -**



**PARTICOLARE TERMINALE TUBAZIONE
VENTILAZIONE SCARICHI**



PIANTA PIANO TERRA - RETE REFLUI E SCARICO CONDENSA



**PARTICOLARE SCARICO LANCIA VAPORE
UMIDIFICATORE AD ELETTRODI IMMERSI**

Comune di Padova
Settore Lavori Pubblici
Ufficio Edilizia Monumentale

PROGETTO ESECUTIVO - STRALCIO 1
PADOVA CELESTE PARCO DELLE MURA E DELLE ACQUE
RESTAURO DELL'ALA EST DEL CASTELLO
CARRARESI (LLPP EDP 2021/053)

Progettisti coordinamento e progettazione generale: GALEAZZO ARCHITETTI ASSOCIATI via P. E. Belli n. 11 - 35139 Padova - 049 850027 architetti@gaiezza.com	CUP H66J20001530008	N° Progetto APPR_00
progettazione strutturale: FACCIO ENGINEERING SRL via Montebello n. 18 - 35139 Padova - 049 850020 post@faccioengineering.com	LLPP EDP 2021/053	IM_01 Data Novembre 2023
progettazione impiantistica: TFE INGEGNERIA SRL via P. Venanzio Gatta n. 8 - 35020 Perniga (VE) - 041 5101542 amministrazione@tfengegneria.it	Elaborato	IMPIANTI MECCANICI PIANTA PIANO TERRA
coordinamento sicurezza e prevenzione incendi: ESSETTESE INGEGNERIA SRL via P. Bonicelli n. 10 - 35138 Padova - 049 850027 amministrazione@esettese.it		RETE REFLUI E SCARICO CONDENSA
Restauratore Beni Culturali: ADRIANO CINCOTTO Carnegge 208A - 35121 Venezia - 041 2750077 cincottorestauro@gmail.com	Scala 1:100	
Esperto aspetti energetici e ambientali: ING. MARCO SORANZO via T. Moro n. 18 - 35020 Bellanzano D'entro (PD) - 349 3105623 ingmarco@msoranzo.com	Rup Domenico Lo Bosco	Capo Settore Matteo Banfi
Geologo: DOTT. GEOL. PAOLO CORNALE Via di Cordera n. 17 - 35100 Vicenza (VI) - 349 3879405 paolo.cornale@gmail.com		