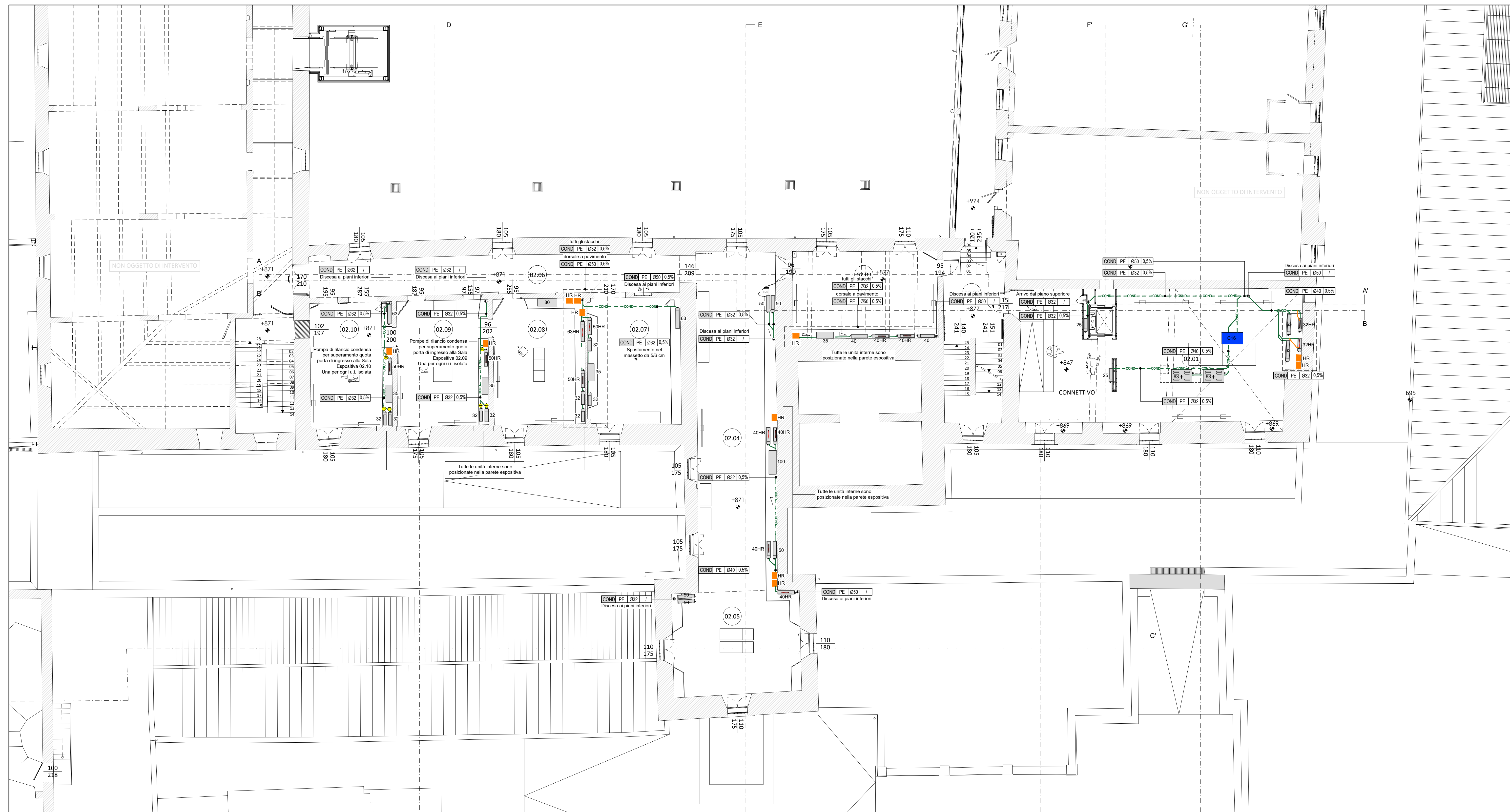
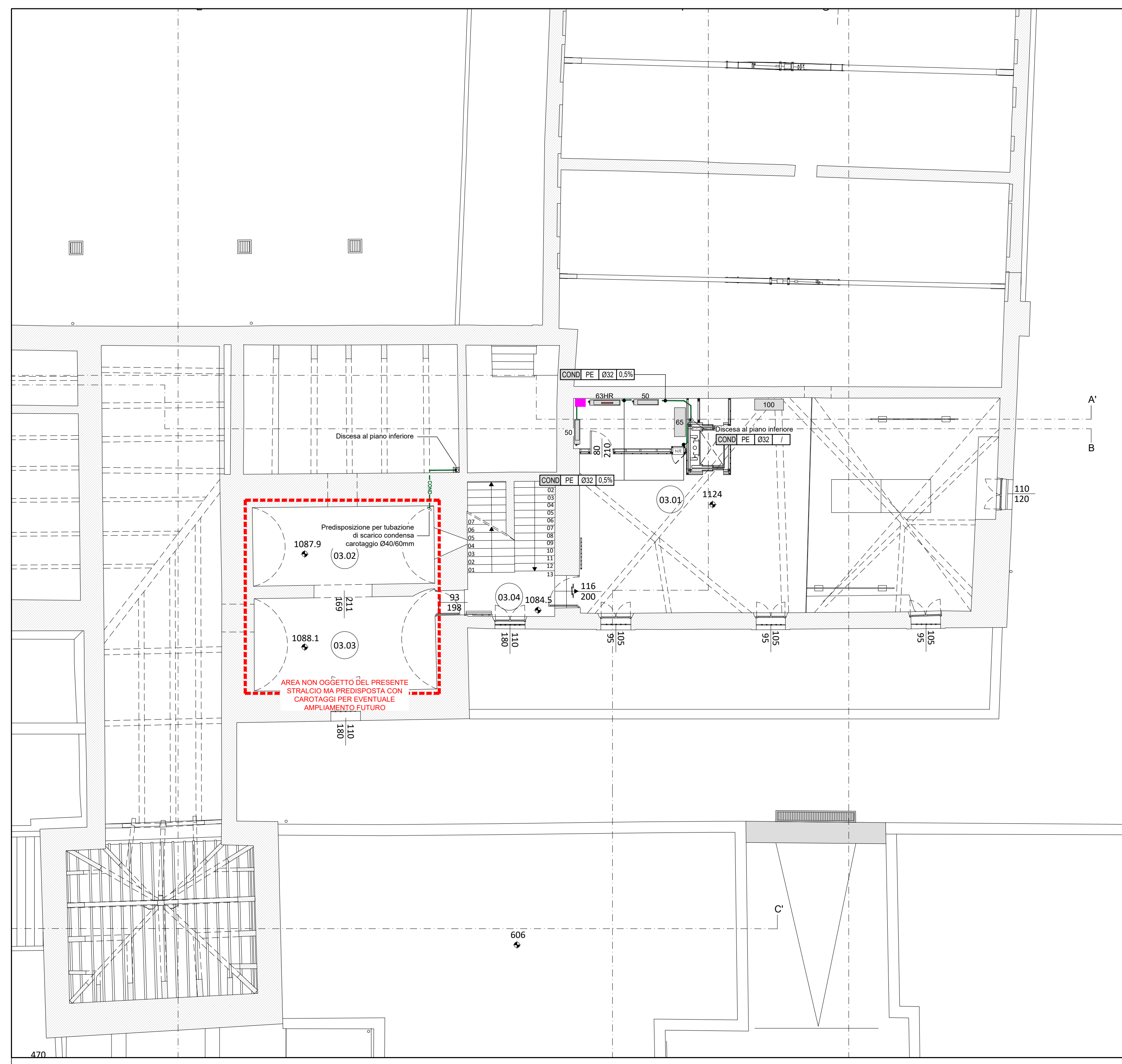


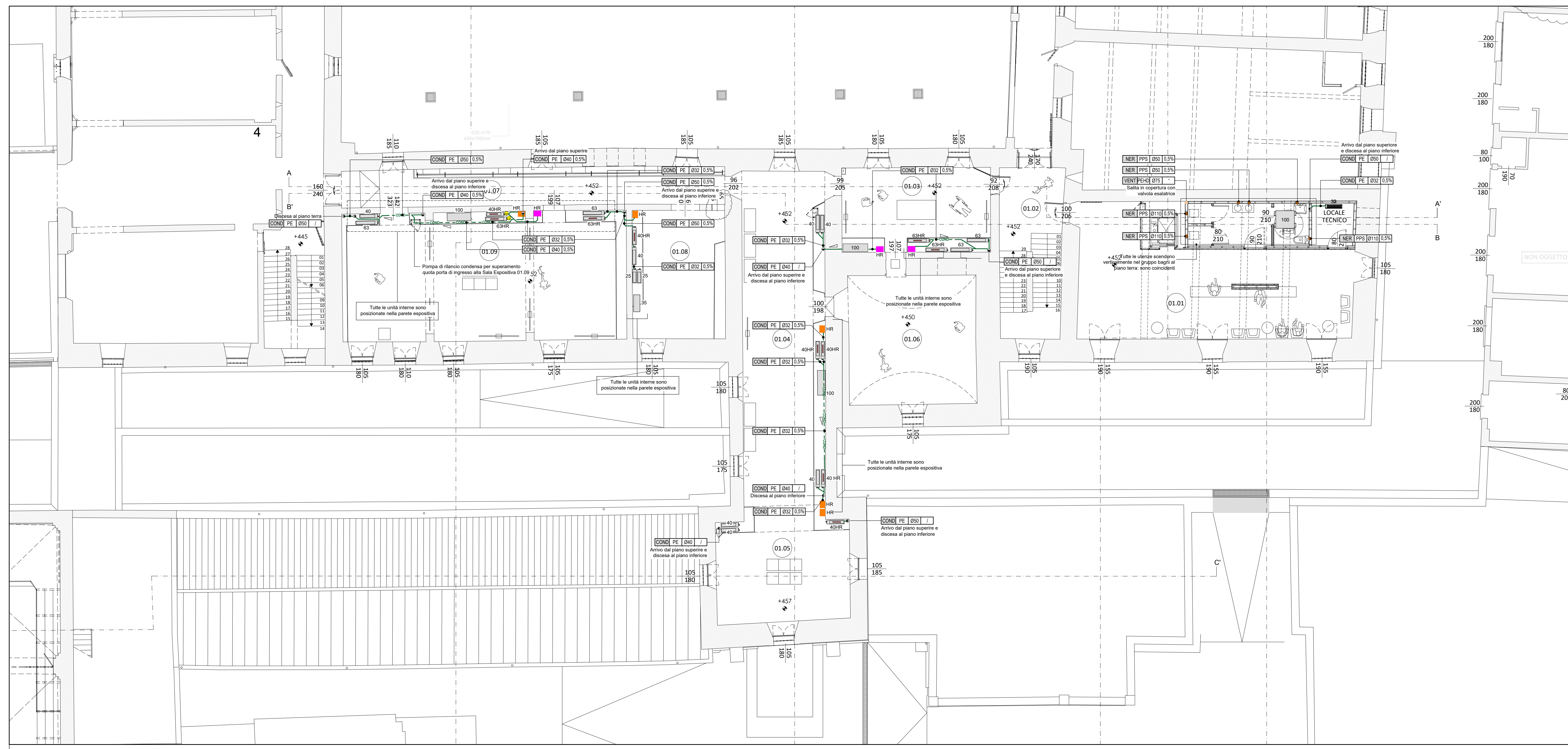
PIANTA PIANO QUARTO (PREDISPOSIZIONE) - RETE REFLUI E SCARICO CONDENZA



PIANTA PIANO SECONDO - RETE REFLUI E SCARICO CONDENZA



PIANTA PIANO TERZO - RETE REFLUI E SCARICO CONDENZA



PIANTA PIANO PRIMO - RETE REFLUI E SCARICO CONDENZA



KEYPLAN AREA
OGGETTO DI INTERVENTO
- SCALA INDICATIVA -

N.B.
LA DISPOSIZIONE DELLE APPARECCHIATURE E DELLE CONDOTTURE VA INTERPRETATA IN RELAZIONE ALLE DIMENSIONI E ALLA PRESSIONE CHE LA RAPPRESENTAZIONE GRAFICA TECNICAMENTE E SIMBOLICAMENTE.

LEGENDA SIMBOLI	
	Rete idrica condizionale installata in sottotetto e in cantina
	Rete di scarico condizionale installata in sottotetto e in cantina
	Rete gas condizionale installata in sottotetto e in cantina
	Rete idrica condizionale installata in sottotetto e in cantina con contatore
	Rete di scarico condizionale installata in sottotetto e in cantina con contatore
	Rete gas condizionale installata in sottotetto e in cantina con contatore
	Rete idrica condizionale installata in sottotetto e in cantina con contatore e valvola
	Rete di scarico condizionale installata in sottotetto e in cantina con contatore e valvola
	Rete gas condizionale installata in sottotetto e in cantina con contatore e valvola
	Rete idrica condizionale installata in sottotetto e in cantina con contatore, valvola e rubinetto
	Rete di scarico condizionale installata in sottotetto e in cantina con contatore, valvola e rubinetto
	Rete gas condizionale installata in sottotetto e in cantina con contatore, valvola e rubinetto
	Rete idrica condizionale installata in sottotetto e in cantina con contatore, valvola, rubinetto e chiave del rubinetto
	Rete di scarico condizionale installata in sottotetto e in cantina con contatore, valvola, rubinetto e chiave del rubinetto
	Rete gas condizionale installata in sottotetto e in cantina con contatore, valvola, rubinetto e chiave del rubinetto
	Rete idrica condizionale installata in sottotetto e in cantina con contatore, valvola, rubinetto, chiave del rubinetto e contenitore della chiave
	Rete di scarico condizionale installata in sottotetto e in cantina con contatore, valvola, rubinetto, chiave del rubinetto e contenitore della chiave
	Rete gas condizionale installata in sottotetto e in cantina con contatore, valvola, rubinetto, chiave del rubinetto e contenitore della chiave
	Rete idrica condizionale installata in sottotetto e in cantina con contatore, valvola, rubinetto, chiave del rubinetto, contenitore della chiave e chiave del contenitore
	Rete di scarico condizionale installata in sottotetto e in cantina con contatore, valvola, rubinetto, chiave del rubinetto, contenitore della chiave e chiave del contenitore
	Rete gas condizionale installata in sottotetto e in cantina con contatore, valvola, rubinetto, chiave del rubinetto, contenitore della chiave e chiave del contenitore
	Rete idrica condizionale installata in sottotetto e in cantina con contatore, valvola, rubinetto, chiave del rubinetto, contenitore della chiave, chiave del contenitore e contenitore della chiave
	Rete di scarico condizionale installata in sottotetto e in cantina con contatore, valvola, rubinetto, chiave del rubinetto, contenitore della chiave, chiave del contenitore e contenitore della chiave
	Rete gas condizionale installata in sottotetto e in cantina con contatore, valvola, rubinetto, chiave del rubinetto, contenitore della chiave, chiave del contenitore e contenitore della chiave
	Rete idrica condizionale installata in sottotetto e in cantina con contatore, valvola, rubinetto, chiave del rubinetto, contenitore della chiave, chiave del contenitore, contenitore della chiave e chiave del contenitore della chiave
	Rete di scarico condizionale installata in sottotetto e in cantina con contatore, valvola, rubinetto, chiave del rubinetto, contenitore della chiave, chiave del contenitore, contenitore della chiave e chiave del contenitore della chiave
	Rete gas condizionale installata in sottotetto e in cantina con contatore, valvola, rubinetto, chiave del rubinetto, contenitore della chiave, chiave del contenitore, contenitore della chiave e chiave del contenitore della chiave

TABELLA UTENZE			
UTENZE	DIAMETRI TUBAZIONI (DI SCARICO)	UTENZE	DIAMETRI TUBAZIONI (DI SCARICO)
DOCCIA	Ø 40	LAVELLI CUCINA	Ø 30
W.C. DA BIANCO	Ø 40	LAVABINI	Ø 30
LAVABINILE	Ø 40	BET	Ø 30
LAVABANCHECA	Ø 40	WC	Ø 110
		PILETTE DI SCARICO	Ø 60
		CONT. CONDIZIONATE	Ø 32
		SCALD. ESPANSIONE DIRETTA	Ø 32

NOTE PER L'INSTALLAZIONE DEL SISTEMA ACQUE:
 1. Identificare sempre l'ubicazione delle tubazioni e delle apparecchiature in relazione alle dimensioni e alla pressione che la rappresentazione grafica tecnicamente e simbolicamente.
 2. La posizione delle tubazioni e delle apparecchiature deve essere indicata in relazione alle dimensioni e alla pressione che la rappresentazione grafica tecnicamente e simbolicamente.
 3. La posizione delle tubazioni e delle apparecchiature deve essere indicata in relazione alle dimensioni e alla pressione che la rappresentazione grafica tecnicamente e simbolicamente.
 4. La posizione delle tubazioni e delle apparecchiature deve essere indicata in relazione alle dimensioni e alla pressione che la rappresentazione grafica tecnicamente e simbolicamente.

- 1. Identificare sempre l'ubicazione delle tubazioni e delle apparecchiature in relazione alle dimensioni e alla pressione che la rappresentazione grafica tecnicamente e simbolicamente.
- 2. La posizione delle tubazioni e delle apparecchiature deve essere indicata in relazione alle dimensioni e alla pressione che la rappresentazione grafica tecnicamente e simbolicamente.
- 3. La posizione delle tubazioni e delle apparecchiature deve essere indicata in relazione alle dimensioni e alla pressione che la rappresentazione grafica tecnicamente e simbolicamente.
- 4. La posizione delle tubazioni e delle apparecchiature deve essere indicata in relazione alle dimensioni e alla pressione che la rappresentazione grafica tecnicamente e simbolicamente.
- 5. La posizione delle tubazioni e delle apparecchiature deve essere indicata in relazione alle dimensioni e alla pressione che la rappresentazione grafica tecnicamente e simbolicamente.
- 6. La posizione delle tubazioni e delle apparecchiature deve essere indicata in relazione alle dimensioni e alla pressione che la rappresentazione grafica tecnicamente e simbolicamente.
- 7. La posizione delle tubazioni e delle apparecchiature deve essere indicata in relazione alle dimensioni e alla pressione che la rappresentazione grafica tecnicamente e simbolicamente.
- 8. La posizione delle tubazioni e delle apparecchiature deve essere indicata in relazione alle dimensioni e alla pressione che la rappresentazione grafica tecnicamente e simbolicamente.
- 9. La posizione delle tubazioni e delle apparecchiature deve essere indicata in relazione alle dimensioni e alla pressione che la rappresentazione grafica tecnicamente e simbolicamente.
- 10. La posizione delle tubazioni e delle apparecchiature deve essere indicata in relazione alle dimensioni e alla pressione che la rappresentazione grafica tecnicamente e simbolicamente.

Comune di Padova
 Settore Lavori Pubblici
 Ufficio Edilizia Monumentale

PROGETTO ESECUTIVO - STRALCIO 1
PADOVA CELESTE PARCO DELLE MURA E DELLE ACQUE
RESTAURO DELL'ALA EST DEL CASTELLO
CARRARESI (LLPP EDIP 2021/053)

<p>Progettisti coordinamento e progettazione generale: GALEAZZO ARCHITETTI ASSOCIATI via S. Eusebio, 1 - 35138 Padova - 049 855221 architettura@gaiezzaassociati.it</p> <p>progettazione strutturale: FACCO ENGINEERING SRL via Anselmo, 18 - 35133 Padova - 049 8547222 info@faccoengineering.com</p> <p>progettazione impiantistica: TRE INGEGNERIA SRL via F.lli Rossini, 104/B - 35038 Pergola (VI) - 041 010162 info@treingegneria.it</p> <p>coordinamento sicurezza e prevenzione incendi: ESSESTIESE INGEGNERIA SRL via F.lli Rossini, 104/B - 35038 Pergola - 041 010162 info@essestiese.it</p> <p>Restauratore Beni Culturali: ADRIANO CINOTTO Carraregola 2048 - 35121 Padova - 041 2759277 cinottobeni@gmail.com</p> <p>Esperto aspetti energetici e ambientali: ING. MARCO SOKANZO via Taramelli, 14 - 35028 Montebelluna (TV) - 349 3106623 info@sokanzo.it</p> <p>Geologo: DOTT. GEOL. PAOLO CORNALE Strada di Corderoara n. 17 - 35100 Vicenza (VI) - 349 9879609 paolo.cornale@univr.it</p>	<p>CUP: H06C0001530008 LLPP EDIP 2021/053</p> <p>N° Progetto: APPR_03 Nome file: M_02 Data: Novembre 2023</p> <p>Elaborato: IMPIANTI MECCANICI PIANTA PIANO PRIMO, SECONDO TERZO E QUARTO RETE REFLUI E SCARICO CONDENZA Scala 1:100</p> <p>Rup: Domenico Lo Bosco Capo Settore: Matteo Ianfi</p>
---	---