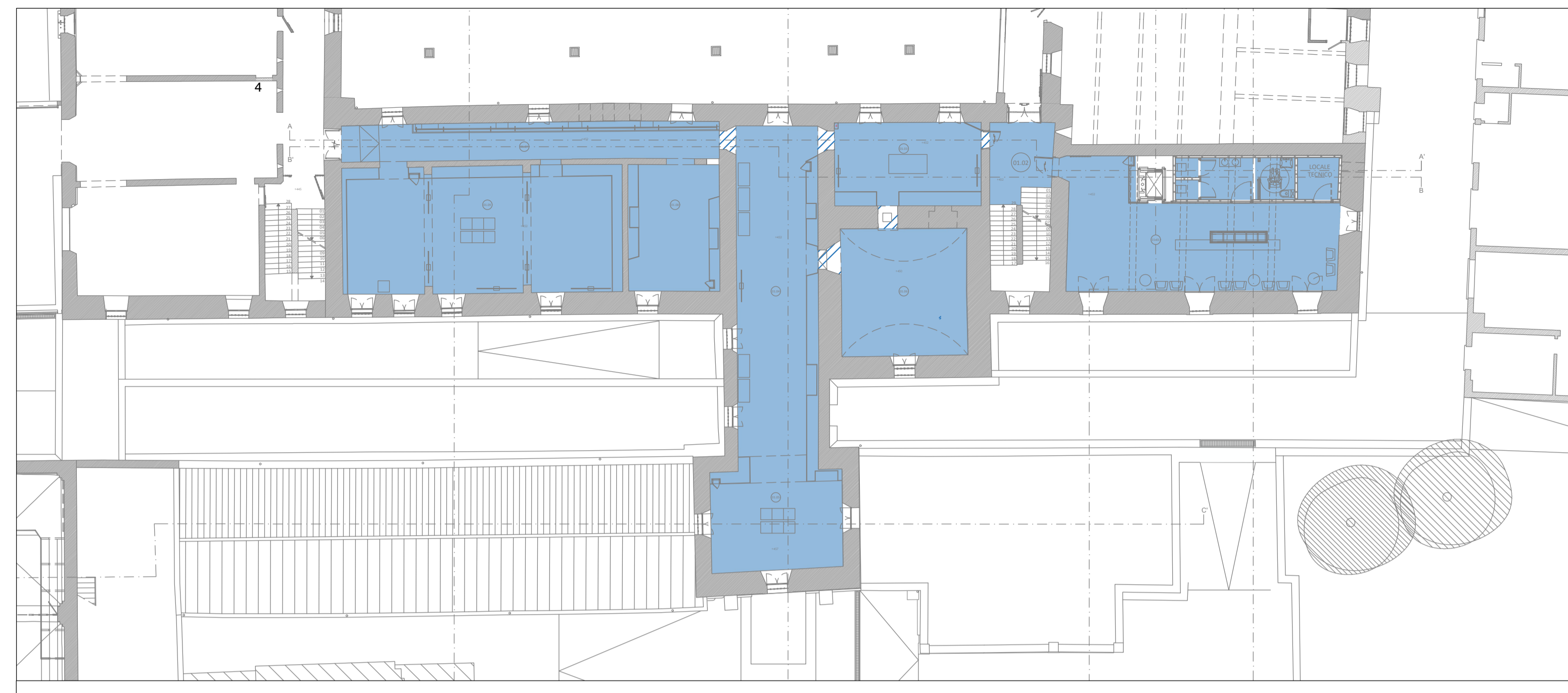


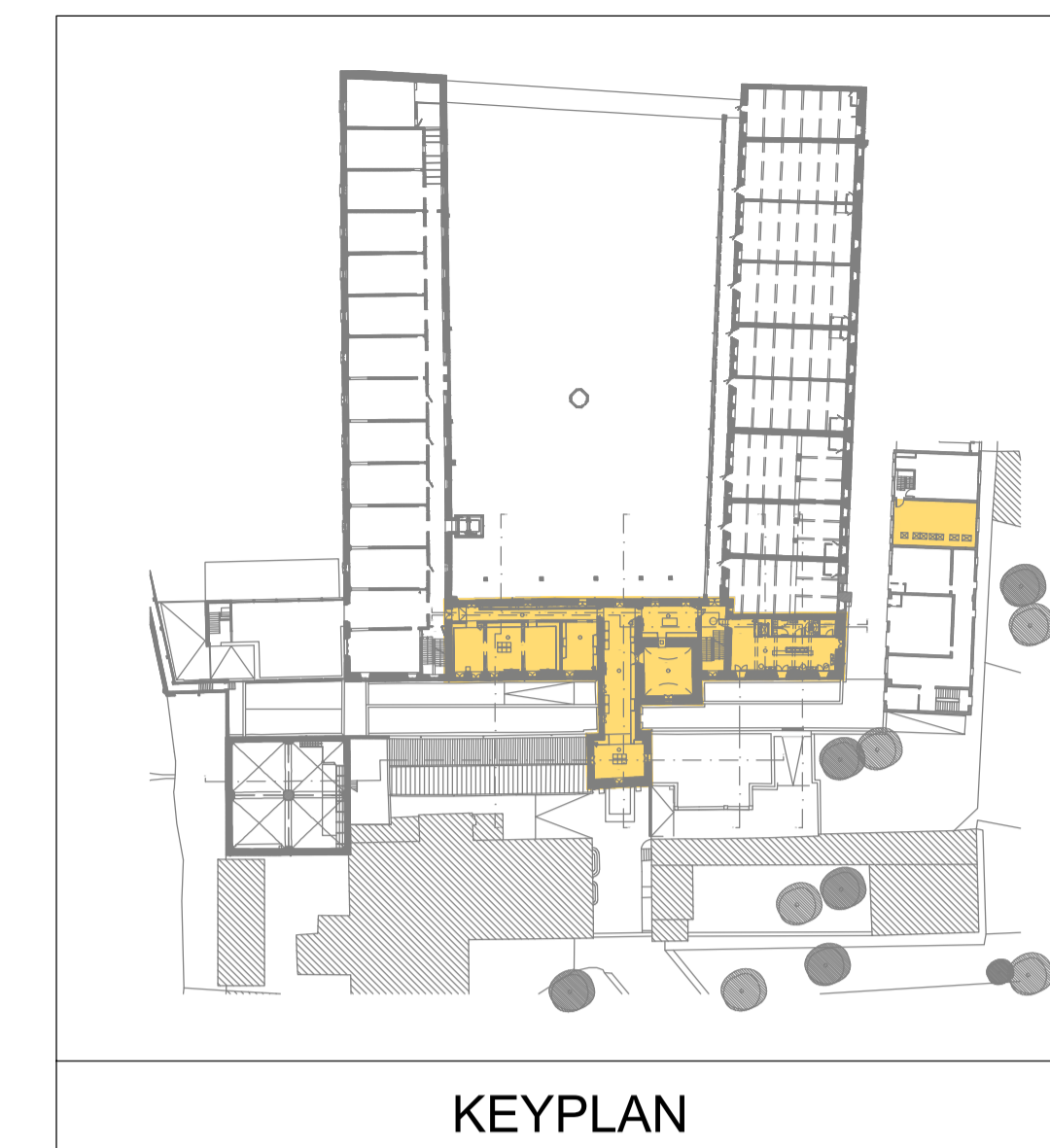
# LEGENDA SIMBOLI - FM

Descrizione	
	QUADRO ELETTRICO
	UNITA' INTERNA A PAVIMENTO
	UNITA' INTERNA CANALIZZATA
	COLLETTORE
	PUNTO USCITA CAVO PER ALIMENTAZIONE UTENZA FORZA MOTRICE
	PUNTO PRESA 2P+T 10/16A UNEL A INCASSO FM ORDINARIA
	PUNTO PRESA 2P+T 16A FM ORDINARIA
	BOILER
	PUNTO USCITA CAVO PER ALIMENTAZIONE TELO PROIETTORE
	PUNTO USCITA CAVO PER ALIMENTAZIONE VIDEO PROIETTORE
	PUNTO USCITA CAVO PER ALIMENTAZIONE RADIATORE
	SEGNALAZIONE OTTICA ACUSTICA IMPIANTO CHIAMATA DA WC HC
	PULSANTE CON TIRANTE IMPIANTO DI CHIAMATO WC HC
	PULSANTE DI TACITAZIONE IMPIANTO DI CHIAMATA WC HC
	SONDA TEMPERATURA
	SONDA CONTROLLO UMIDITA'
	COMANDO DI EMERGENZA

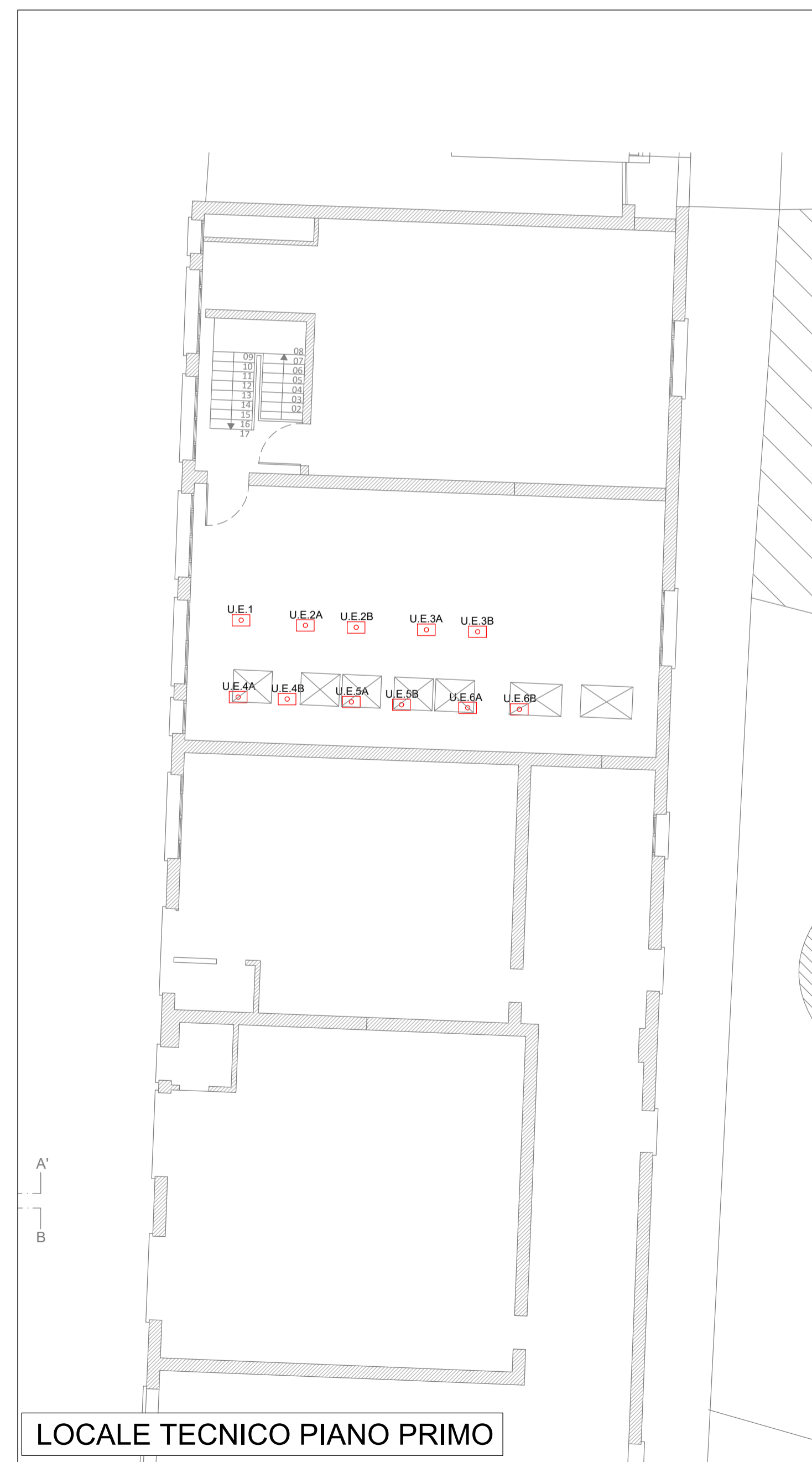


# LEGENDA SIMBOLI - PAVIMENTAZIONI

Descrizione	Descrizione	Descrizione	Descrizione
	PAVIMENTO ISPEZIONABILE		PAVIMENTO GALLEGGIANTE
	PAVIMENTO SOPRAELEVATO		PAVIMENTO



	AREA NON OGGETTO DEL PRESENTE STRALCIO FUNZIONALE
	AREA OGGETTO DEL PRESENTE STRALCIO FUNZIONALE



LOCALE TECNICO PIANO PRIMO



## Comune di Padova

Settore Lavori Pubblici  
Ufficio Edilizia Monumentale

### PROGETTO ESECUTIVO - STRALCIO 1

PADOVA CELESTE PARCO DELLE MURA E DELLE ACQUE  
RESTAURO DELL'ALA EST DEL CASTELLO  
CARRARESI (LLPP EDP 2021/053)

<b>Progettisti</b>  <i>coordinamento e progettazione generale:</i> <b>GALEAZZO ARCHITETTI ASSOCIATI</b> <small>via P. E. Botta n.1 - 35138 Padova - 049 655427 architetto@gaiezzo.com</small>  <i>progettazione strutturale:</i> <b>FACCIO ENGINEERING SRL</b> <small>via Audonello n.18 - 35133 Padova - 049 8647020 postea@faccioengineering.com</small>  <i>progettazione impiantistica:</i> <b>TFE INGEGNERIA SRL</b> <small>via Friuli Venezia Giulia n.6 - 30030 Pianiga (VE) - 041 5101542 amministrazione@tfengineering.it</small>  <i>coordinamento sicurezza e prevenzione incendi:</i> <b>ESSETIESSE INGEGNERIA SRL</b> <small>via P. Bronzetti n.30 - 35138 Padova - 049 8808237 amministrazione.ingegneria@esettesse.it</small>  <i>Restauratore Beni Culturali:</i> <b>ADRIANO CINCOTTO</b> <small>Cannareggio 2588 - 30121 Venezia - 041 2750077 cincotto@restaurator.com</small>  <i>Esperto aspetti energetici e ambientali:</i> <b>ING. MARCO SORANZO</b> <small>via Trilobetto n.16 - 35030 Selvazzano Dentro (PD) - 348 3109523 ing.soranzo@gmail.com</small>  <i>Geologo:</i> <b>DOIT. GEOL. PAOLO CORNALE</b> <small>Strada di Costabissara n.17 - 36100 Vicenza (VI) - 348 3979406 paolo.cornale55@gmail.com</small>	CUP H96J20001530008  LLPP EDP 2021/053	N° Progetto <b>APPR_00</b> Nome file <b>IES_03</b> Data <b>Novembre 2023</b>
Elaborato  <b>IMPIANTI ELETTRICI PIANO PRIMO</b>  <b>IMPIANTO FORZA MOTRICE</b>		
Scala  <b>1:100</b>		
Rup  Domenico Lo Bosco	Capo Settore  Matteo Banfi	