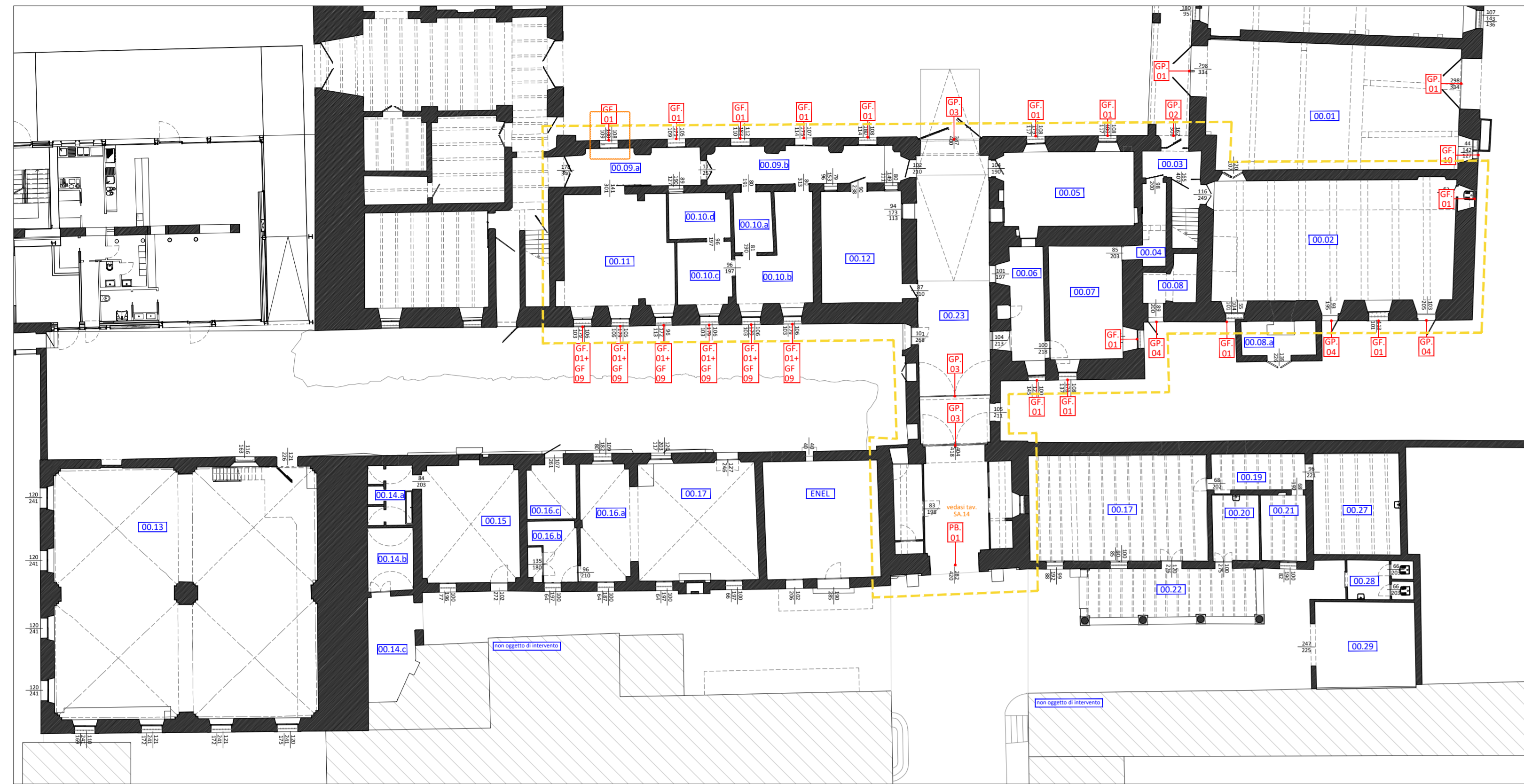
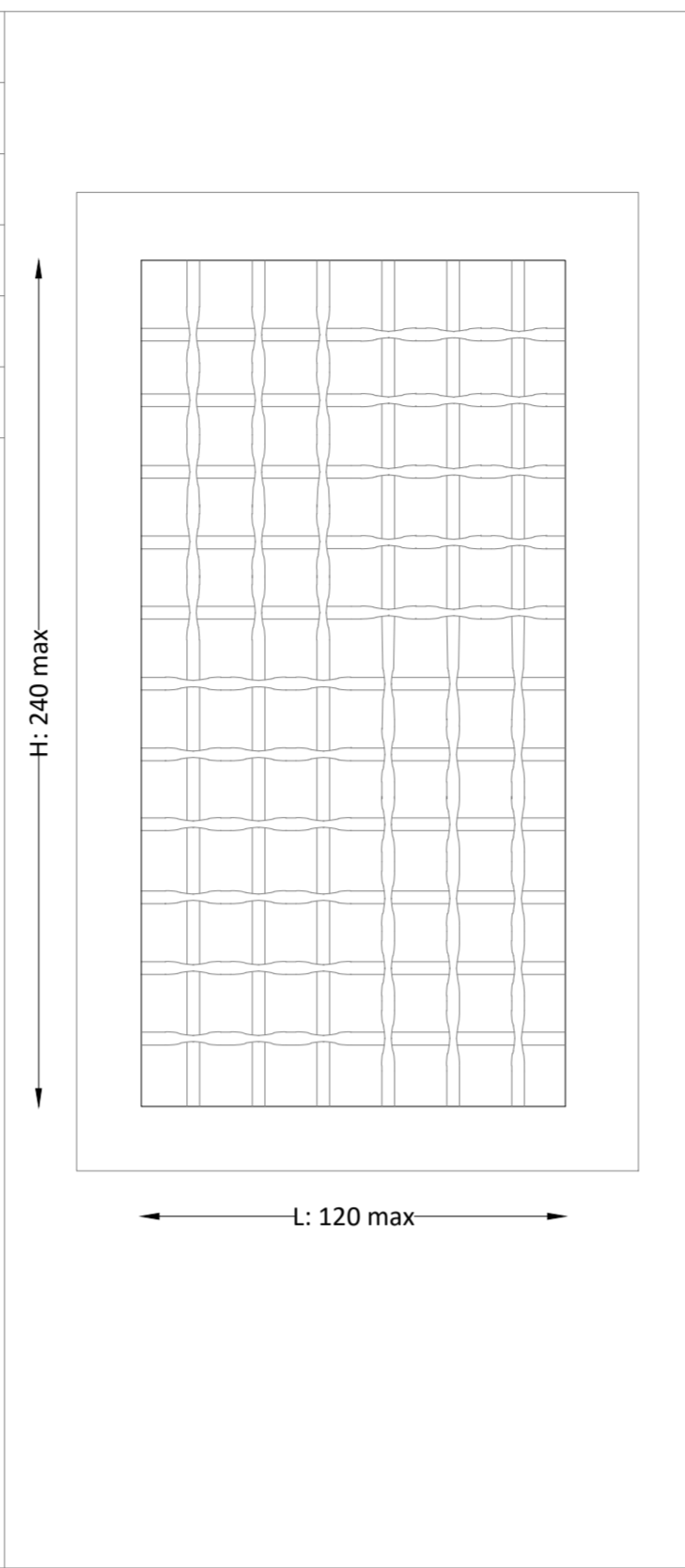


Pianta Piano Terra - in scala 1:200



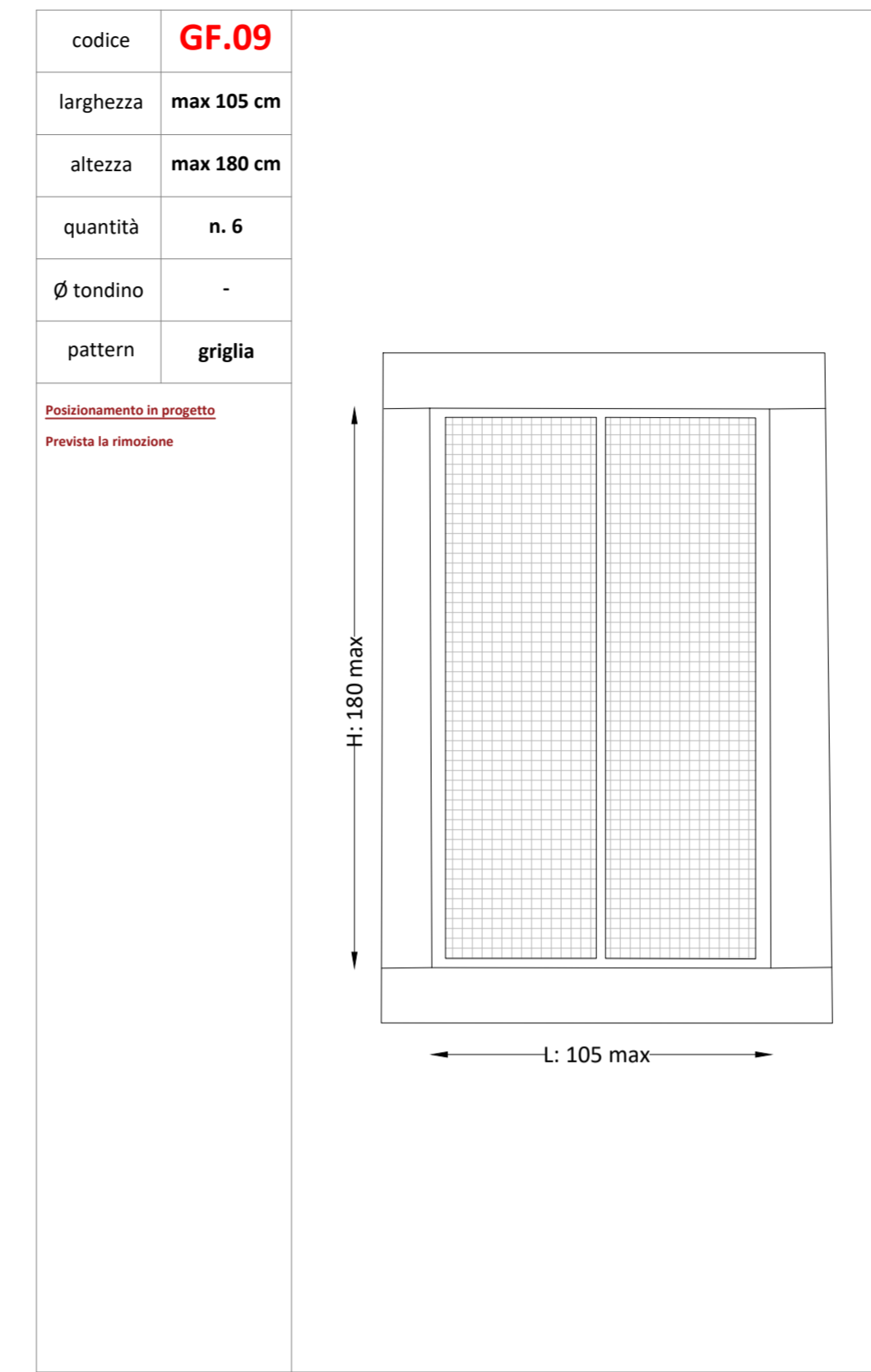
codice	GF.01
larghezza	max 120 cm
altezza	max 240 cm
quantità	n. 81
∅ tondino	max 3.00 cm
pattern	a scacchiera

Posizionamento in progetto
 Restauro degli elementi metallici; non si prevedono spostamenti rispetto allo stato attuale.



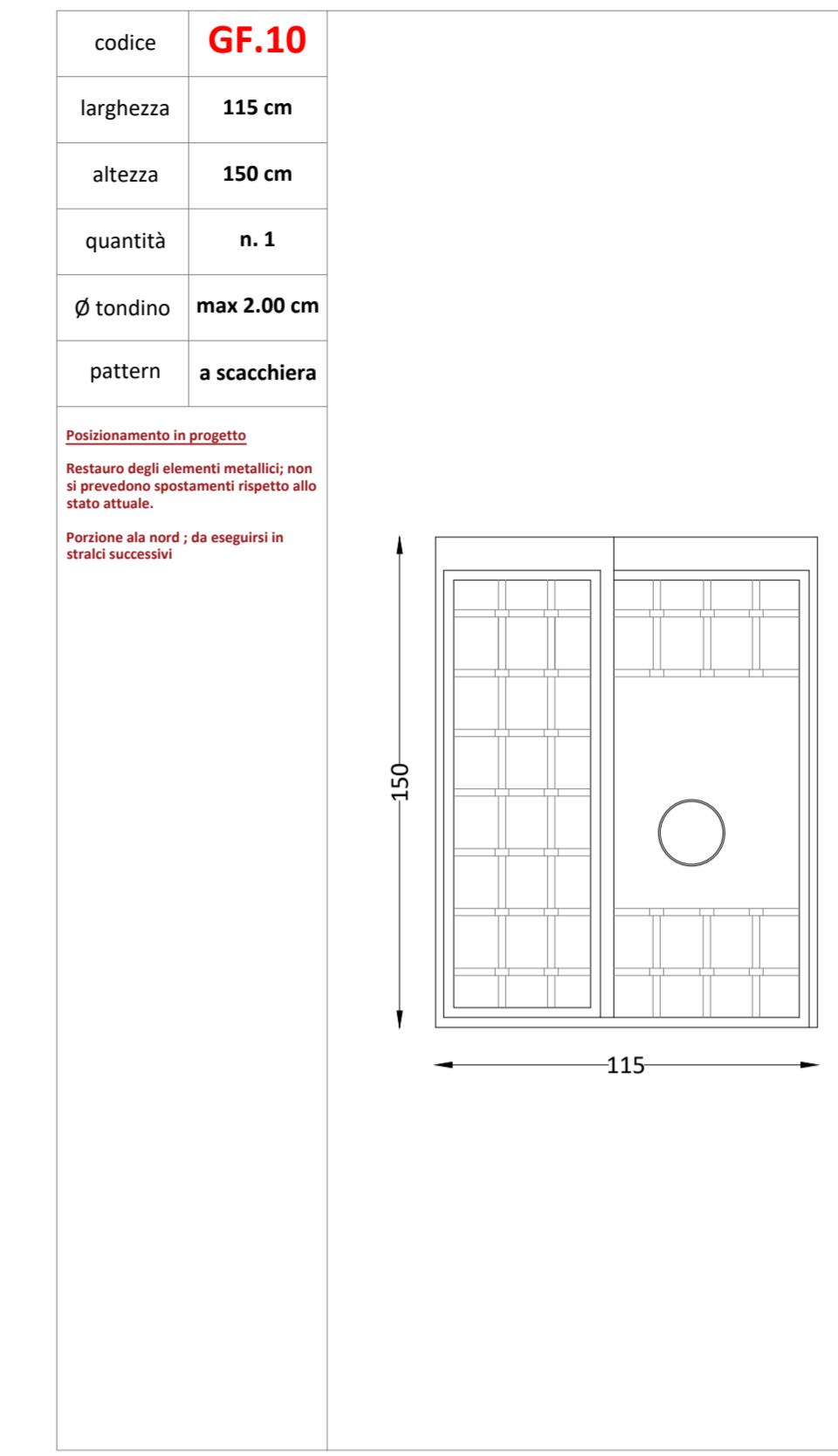
codice	GF.09
larghezza	max 105 cm
altezza	max 180 cm
quantità	n. 6
∅ tondino	-
pattern	griglia

Posizionamento in progetto
 Prevede la rimozione.



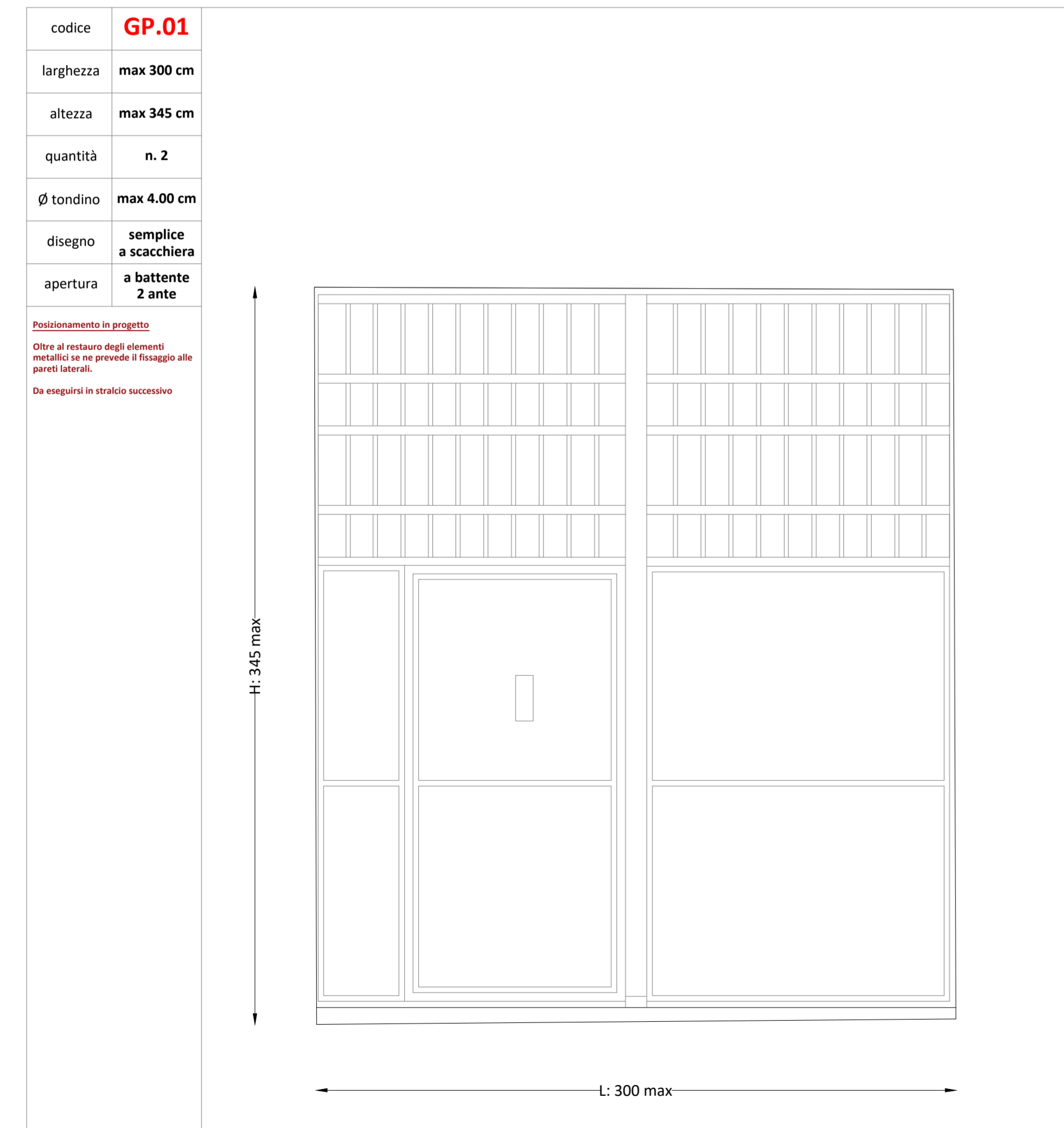
codice	GF.10
larghezza	115 cm
altezza	150 cm
quantità	n. 1
∅ tondino	max 2.00 cm
pattern	a scacchiera

Posizionamento in progetto
 Restauro degli elementi metallici; non si prevedono spostamenti rispetto allo stato attuale.
 Porzione ala nord; da eseguirsi in stralci successivi.



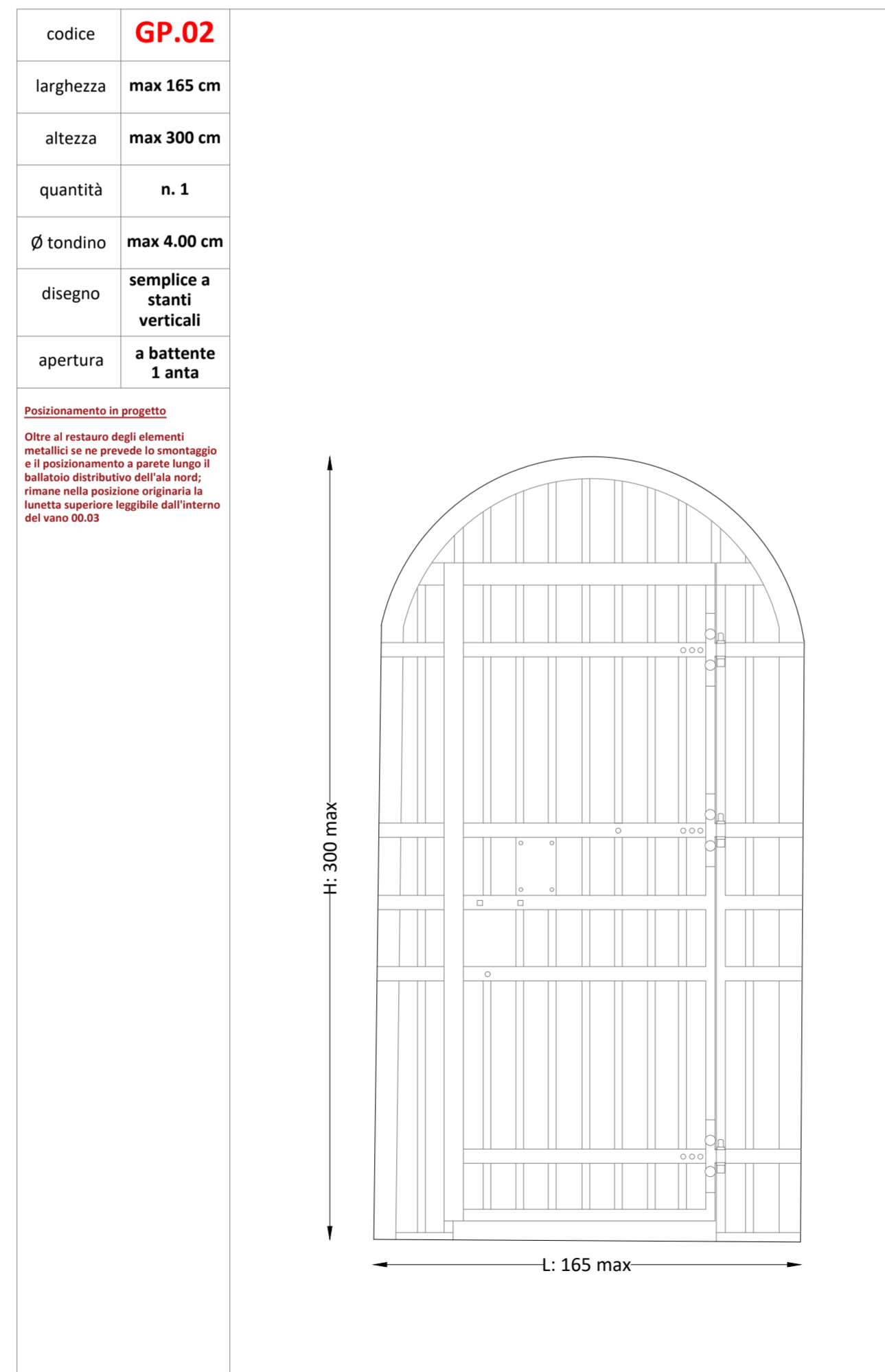
codice	GP.01
larghezza	max 300 cm
altezza	max 345 cm
quantità	n. 2
∅ tondino	max 4.00 cm
disegno	semplice a scacchiera
apertura	a battente 2 ante

Posizionamento in progetto
 Oltre al restauro degli elementi metallici si ne prevede il fissaggio alle pareti laterali.
 Da eseguirsi in stralci successivi.



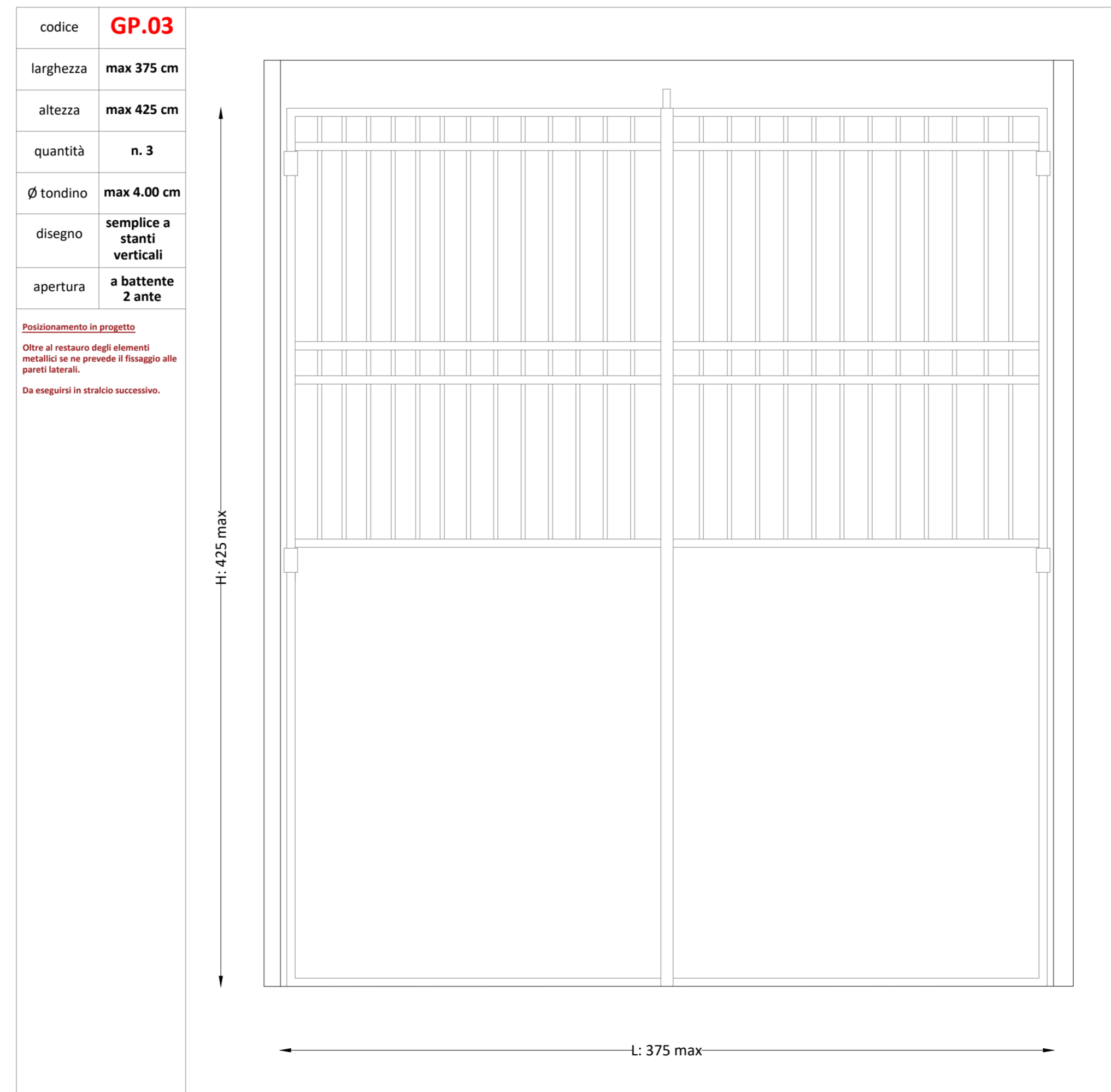
codice	GP.02
larghezza	max 165 cm
altezza	max 300 cm
quantità	n. 1
∅ tondino	max 4.00 cm
disegno	semplice a stanti verticali
apertura	a battente 1 anta

Posizionamento in progetto
 Oltre al restauro degli elementi metallici si ne prevede lo smontaggio e il riposizionamento a parete lunga il battente distributivo dell'ala nord; rimane nella posizione originaria la lunetta superiore leggibile dall'interno del vano 00.03.



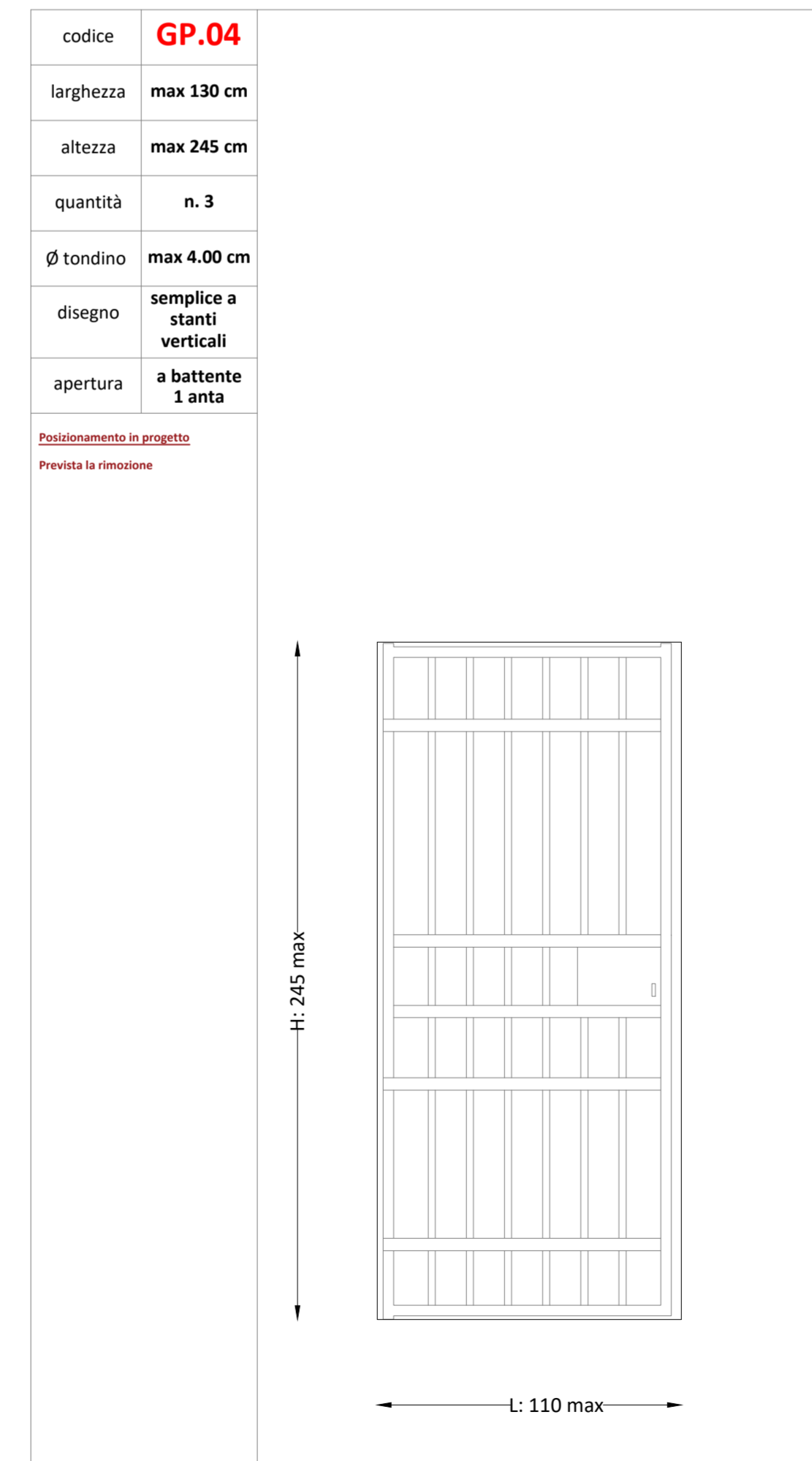
codice	GP.03
larghezza	max 375 cm
altezza	max 425 cm
quantità	n. 3
∅ tondino	max 4.00 cm
disegno	semplice a stanti verticali
apertura	a battente 2 ante

Posizionamento in progetto
 Oltre al restauro degli elementi metallici si ne prevede il fissaggio alle pareti laterali.
 Da eseguirsi in stralci successivi.



codice	GP.04
larghezza	max 130 cm
altezza	max 245 cm
quantità	n. 3
∅ tondino	max 4.00 cm
disegno	semplice a stanti verticali
apertura	a battente 1 anta

Posizionamento in progetto
 Prevede la rimozione.



Comune di Padova
 Settore Lavori Pubblici
 Ufficio Edilizia Monumentale

PROGETTO ESECUTIVO - STRALCIO 1
 PADOVA CELESTE PARCO DELLE MURA E DELLE ACQUE
 RESTAURO DELL'ALA EST DEL CASTELLO
 CARRARESI (LLPP EDP 2021/053)

Progettisti coordinamento e progettazione generale: GALEAZZO ARCHITETTI ASSOCIATI via P. E. Botta n. 1 - 35138 Padova - 049 655427 architetto@gaiezzaostudio.com progettazione strutturale: FACCIO ENGINEERING SRL via Aschietto n. 18 - 35133 Padova - 049 8647020 post@faccioengineering.com progettazione impiantistica: TFE INGEGNERIA SRL via Friuli Venezia Giulia n. 8 - 30030 Pianiga (VE) - 041 5101542 amministrazione@tfengineering.it coordinamento sicurezza e prevenzione incendi: ESSETTESSE INGEGNERIA SRL via P. Bronzetti n. 30 - 35138 Padova - 049 8808237 amministrazione@esettesse.it Restauratore Beni Culturali: ADRIANO CINOTTO Cannarsoglio 2588 - 30121 Venezia - 041 2750077 cinottorestauro@gmail.com Esperto aspetti energetici e ambientali: ING. MARCO SORANZO via Trieste n. 16 - 30030 Settevzaro Dentro (PD) - 348 3109523 mgsoranzo@gmail.com Geologo: DOTT. GEOL. PAOLO CORNALE Strada di Costabissara n. 17 - 36100 Vicenza (VI) - 348 3979406 paolo.cornale55@gmail.com	CUP H96J20001530008 LLPP EDP 2021/053	N° Progetto APPR_00 Nome file SA.11 Data Novembre 2023
	Elaborato ABACO INFERRIATE ESTERNE PIANO TERRA	
Scala 1:20	Rup Domenico Lo Bosco	Capo Settore Matteo Banfi