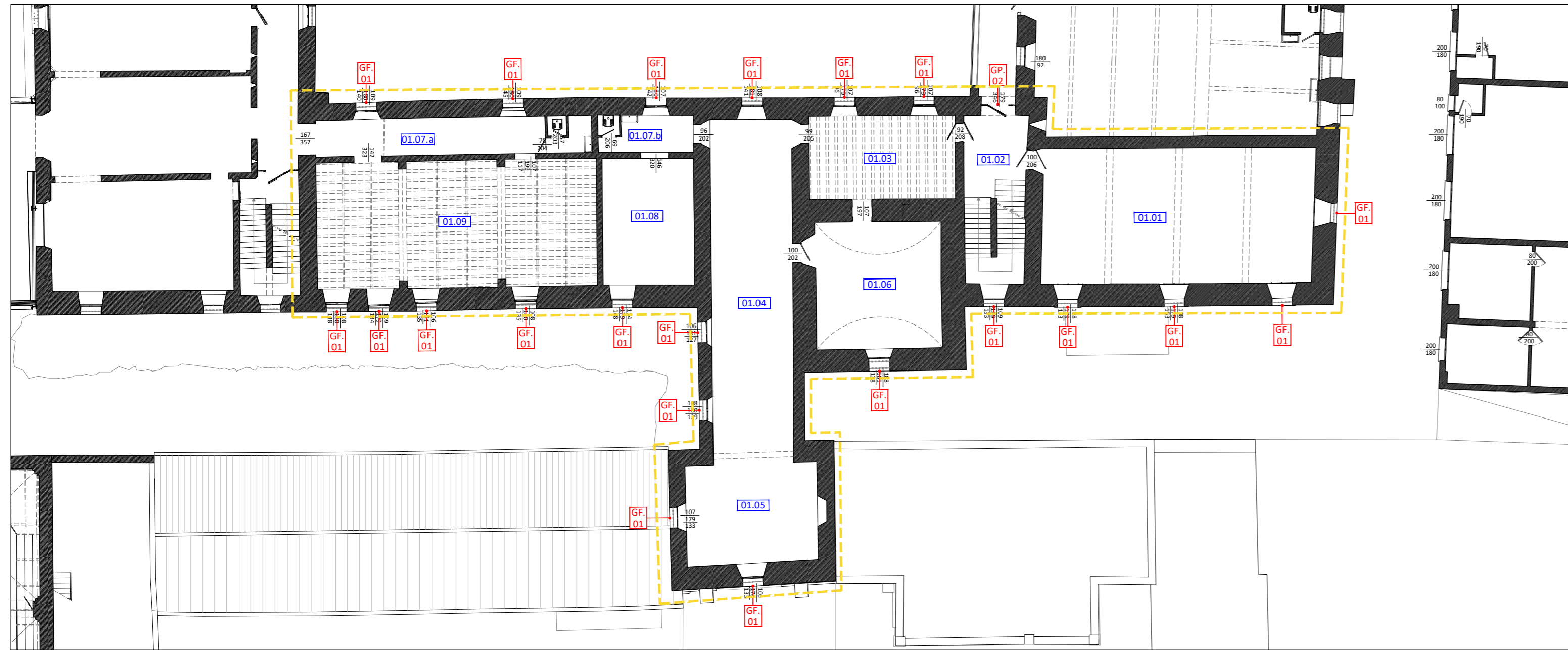
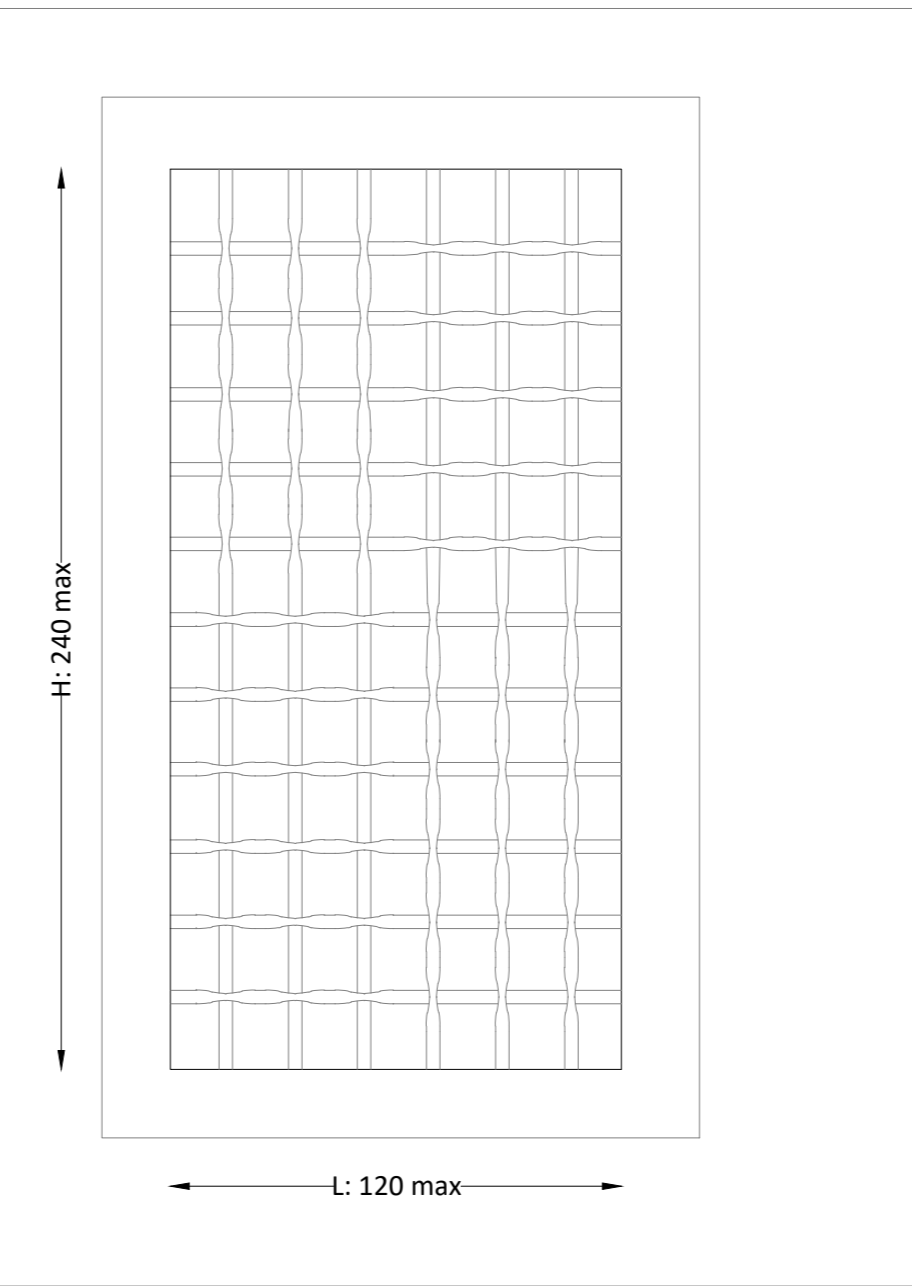


Pianta Piano Primo - in scala 1:200

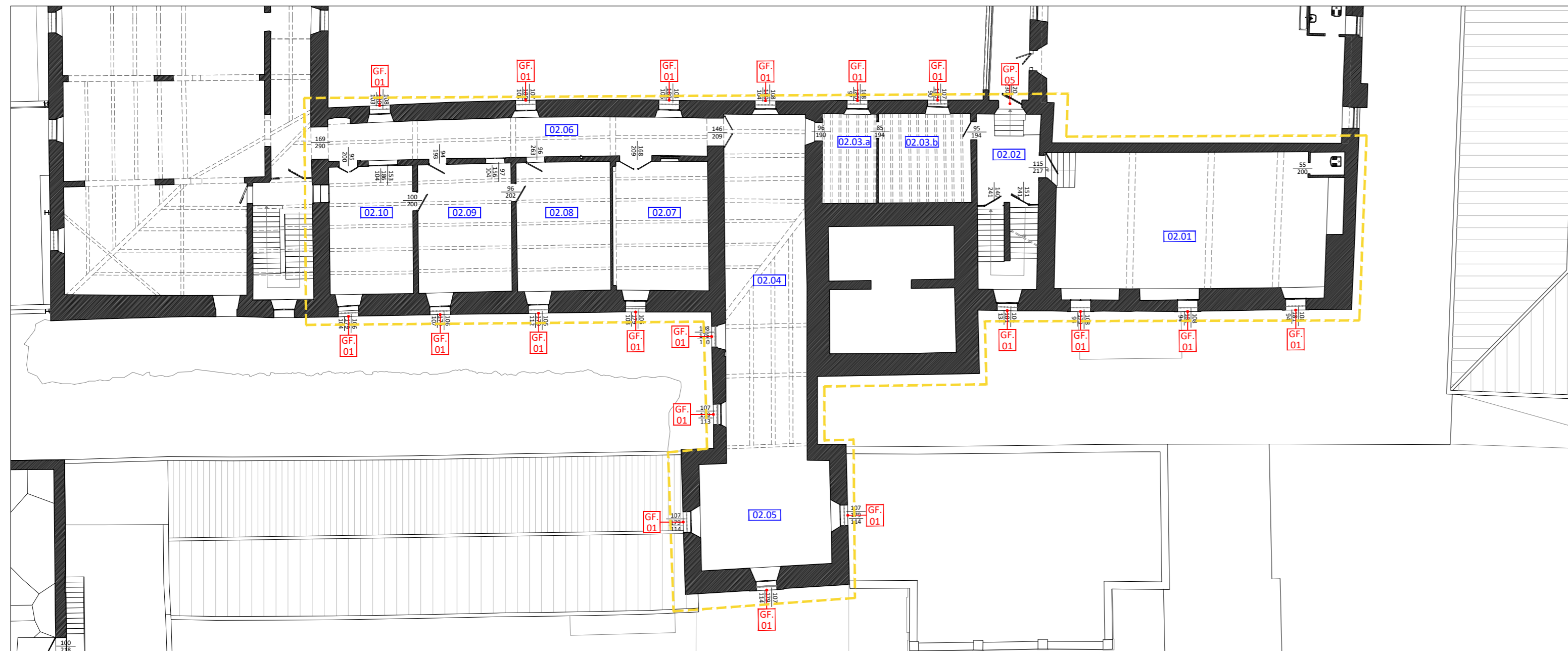


codice	GF.01
larghezza	max 120 cm
altezza	max 240 cm
quantità	n. 81
Ø tondino	max 3.00 cm
pattern	a scacchiera

Posizionamento in progetto
 Restauro degli elementi metallici; non si prevedono spostamenti rispetto allo stato attuale

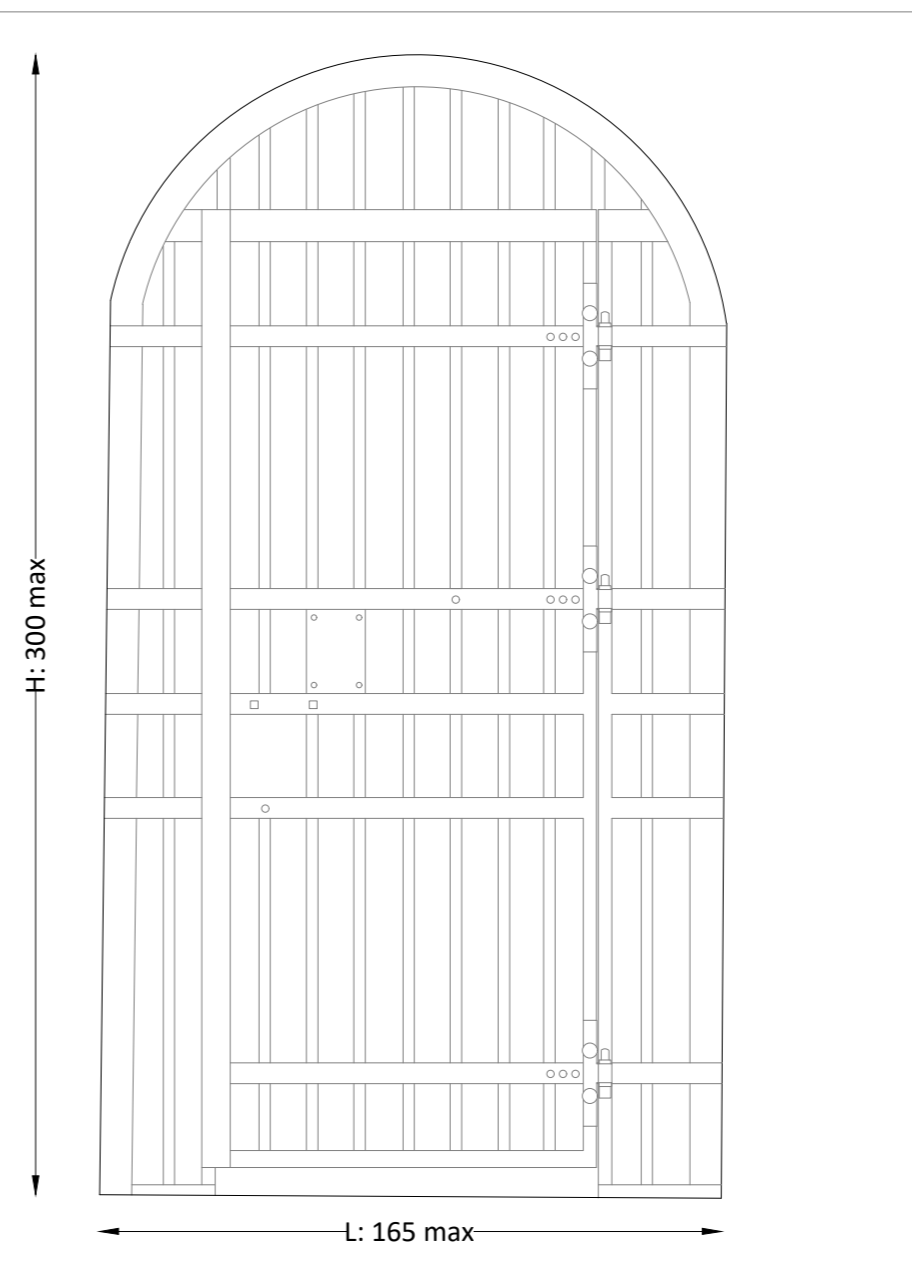


Pianta Piano Secondo - in scala 1:200

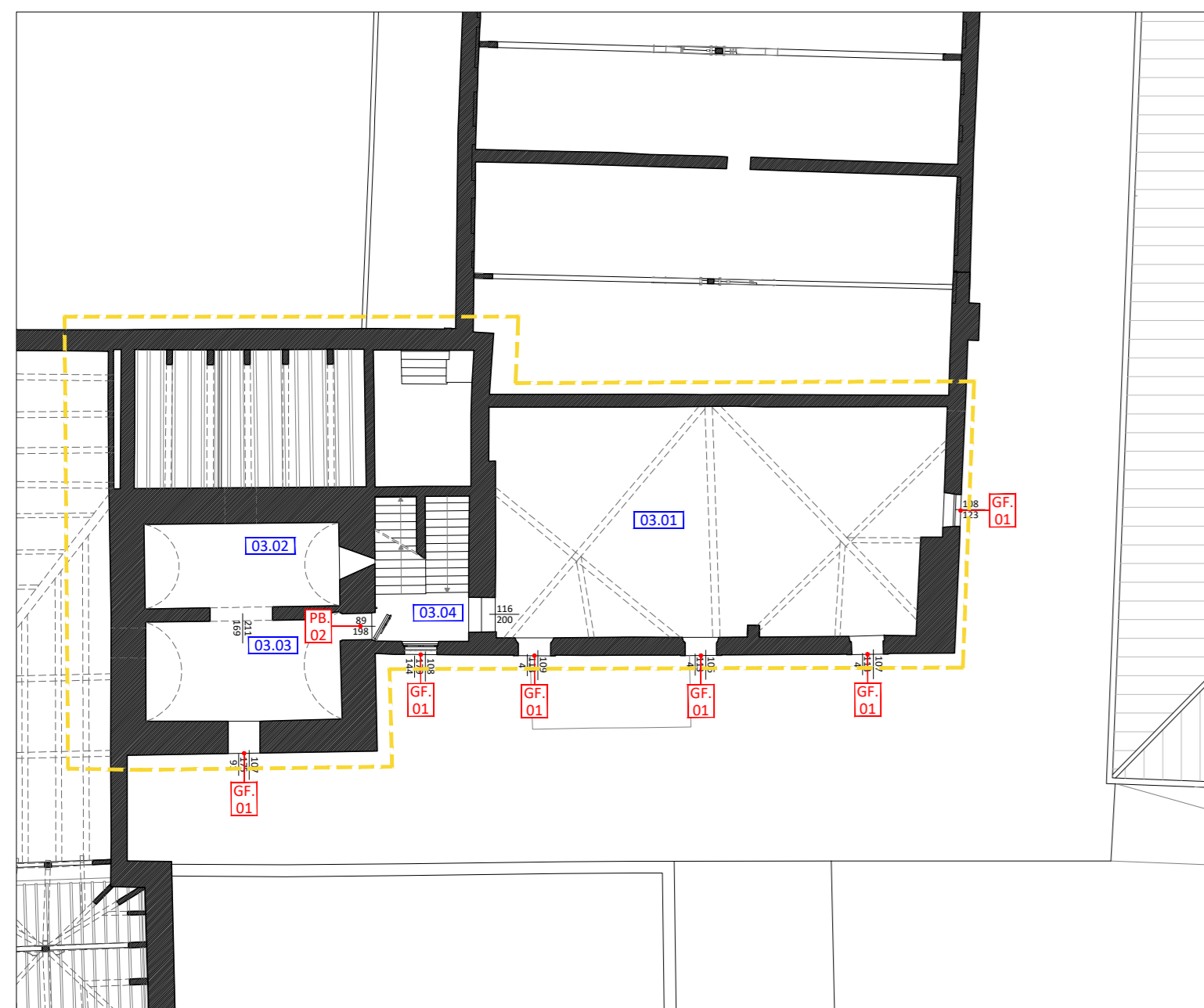


codice	GP.02
larghezza	max 165 cm
altezza	max 300 cm
quantità	n. 1
Ø tondino	max 4.00 cm
pattern	verticale
apertura	1 anta

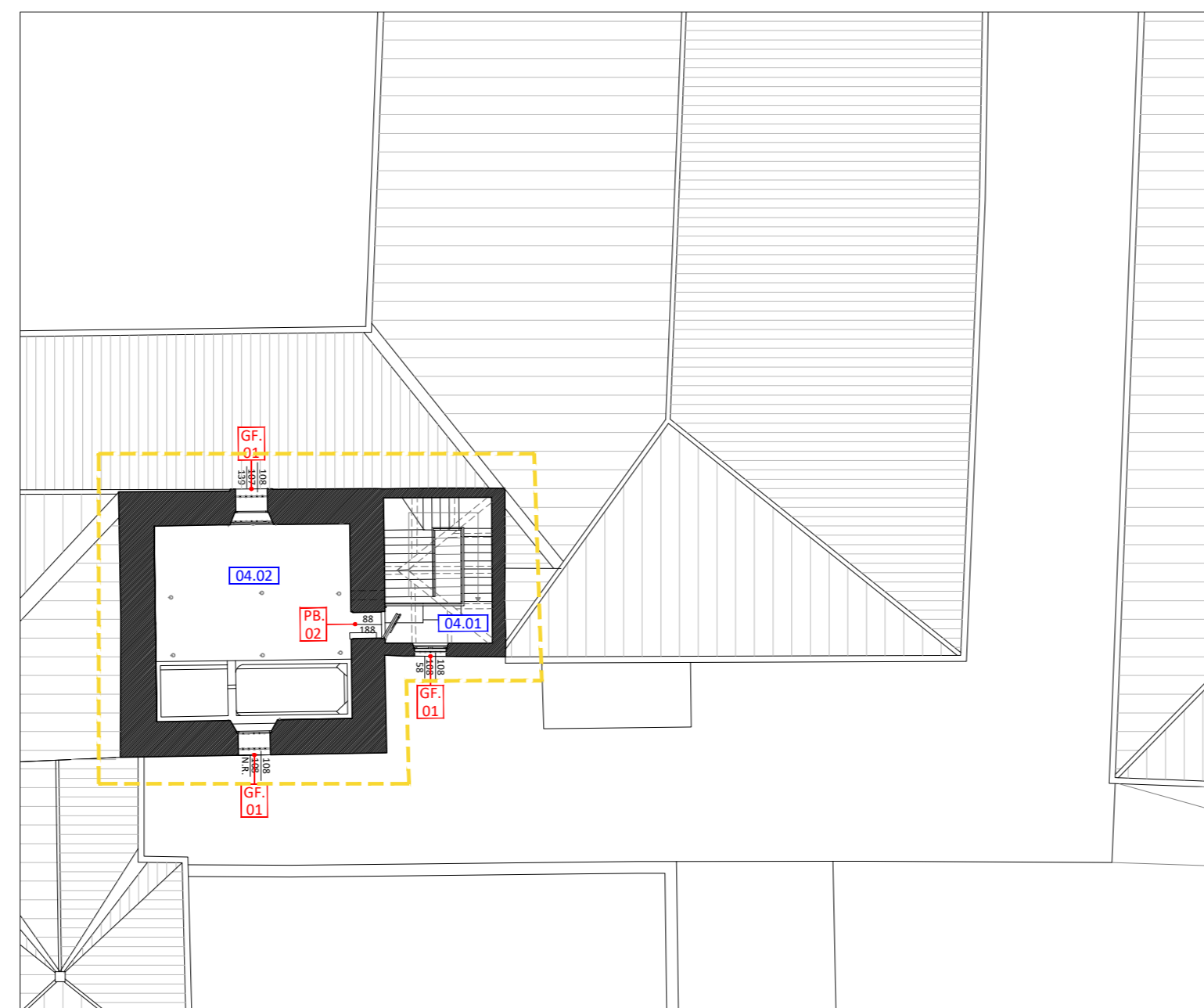
Posizionamento in progetto
 Oltre al restauro degli elementi metallici se ne prevede lo smontaggio e il posizionamento a parete lungo il ballatoio distributivo dell'ala nord; rimane nella posizione originaria la lunetta superiore leggibile dall'interno del vano 02



Pianta Piano Ammezzato - in scala 1:200

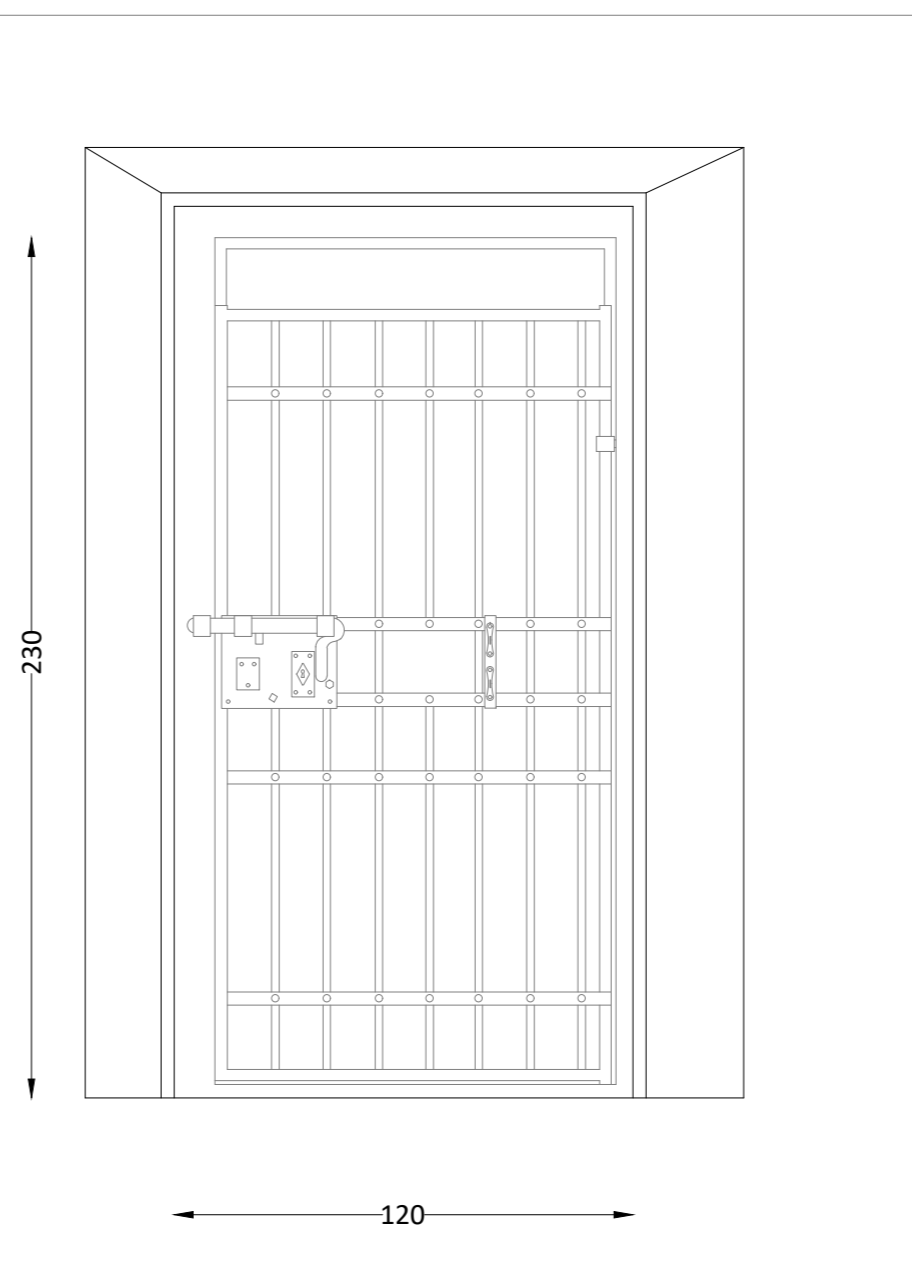


Pianta Piano Torretta - in scala 1:200



codice	GP.05
larghezza	120 cm
altezza	230 cm
quantità	n. 1
Ø tondino	max 3.50 cm
pattern	verticale
apertura	1 anta

Posizionamento in progetto
 Oltre al restauro degli elementi metallici se ne prevede lo smontaggio e il posizionamento a parete lungo il ballatoio distributivo dell'ala nord



Comune di Padova

Settore Lavori Pubblici
 Ufficio Edilizia Monumentale

PROGETTO ESECUTIVO - STRALCIO 1
 PADOVA CELESTE PARCO DELLE MURA E DELLE ACQUE
 RESTAURO DELL'ALA EST DEL CASTELLO
 CARRARESÌ (LLPP EDP 2021/053)

Progettisti

coordinamento e progettazione generale:
 GALEAZZO ARCHITETTI ASSOCIATI
 via P. E. Botta n.1 - 35138 Padova - 049 655427
 architetto@gaiezzo.com

progettazione strutturale:
 FACCIO ENGINEERING SRL
 via Astichello n.18 - 35133 Padova - 049 8647020
 posta@faccioengineering.com

progettazione impiantistica:
 TFE INGEGNERIA SRL
 via Friuli Venezia Giulia n.8 - 30030 Pianiga (VE) - 041 5101542
 amministrazione@tfengineering.it

coordinamento sicurezza e prevenzione incendi:
 ESSETIESSE INGEGNERIA SRL
 via P. Bronzetti n.30 - 35138 Padova - 049 8808237
 amministrazione.ingegneria@essetiesse.it

Restauratore Beni Culturali:
 ADRIANO CINCOTTO
 Cannareggio 2588 - 30121 Venezia - 041 2750077
 cincotto@restaurator.com

Esperto aspetti energetici e ambientali:
 ING. MARCO SORANZO
 via Tintoretto n.16 - 35030 SelvaZZano Dentro (PD) - 348 3109523
 ing.soranzo@gmail.com

Geologo:
 DOTT. GEOL. PAOLO CORNALE
 Strada di Costabissara n.17 - 36100 Vicenza (VI) - 348 3970406
 paolo.cornale5@gmail.com

CUP
 H96J20001530008

N° Progetto
 APPR_00

Nome file
 SA.12

Data
 Novembre 2023

LLPP EDP 2021/053

Elaborato

**ABACO INFERRIATE
 ESTERNE - PIANO PRIMO,
 SECONDO, AMMEZZATO E
 TORRETTA**

Scala

1:20

Rup

Domenico Lo Bosco

Capo Settore

Matteo Banfi