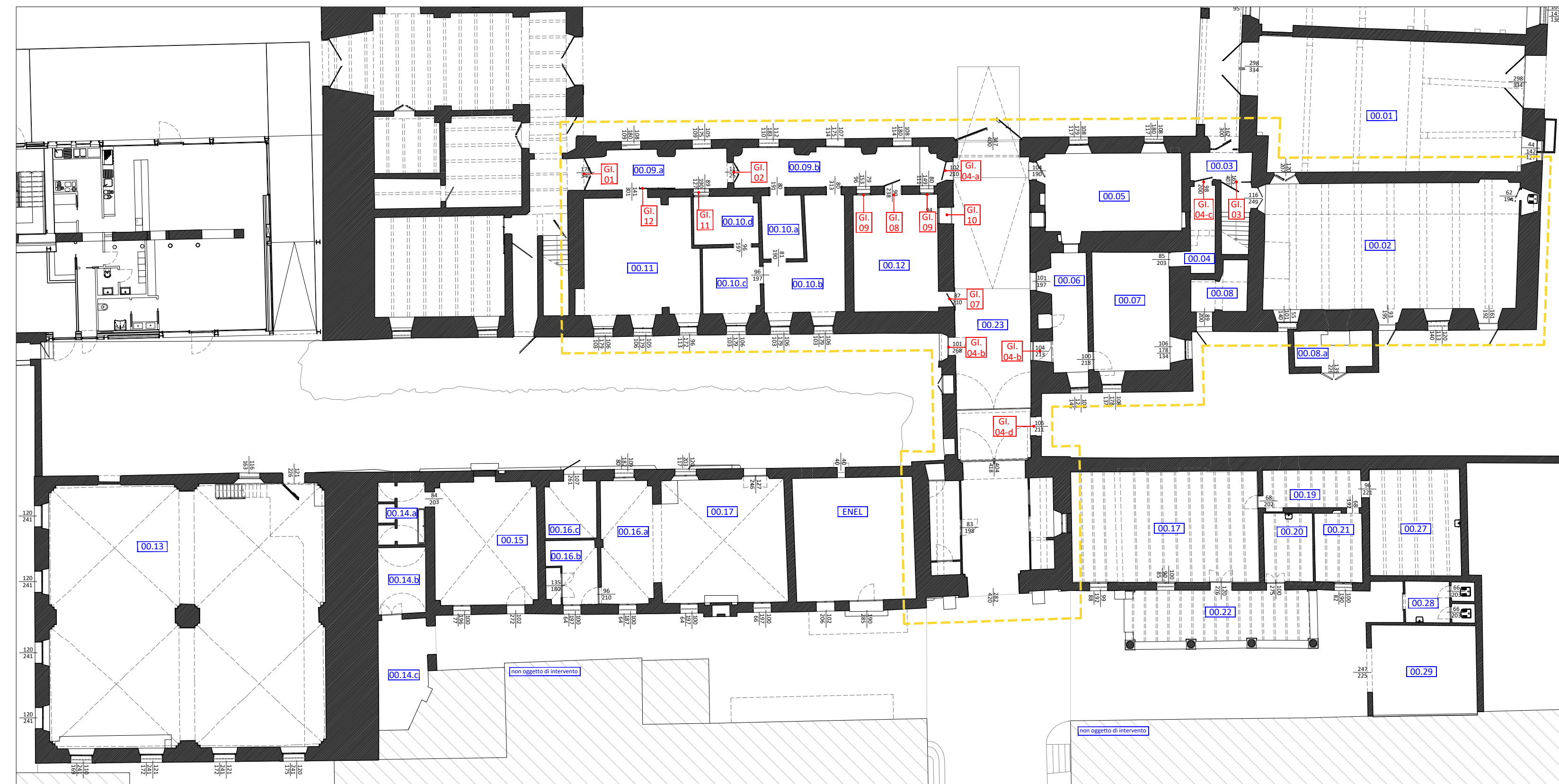
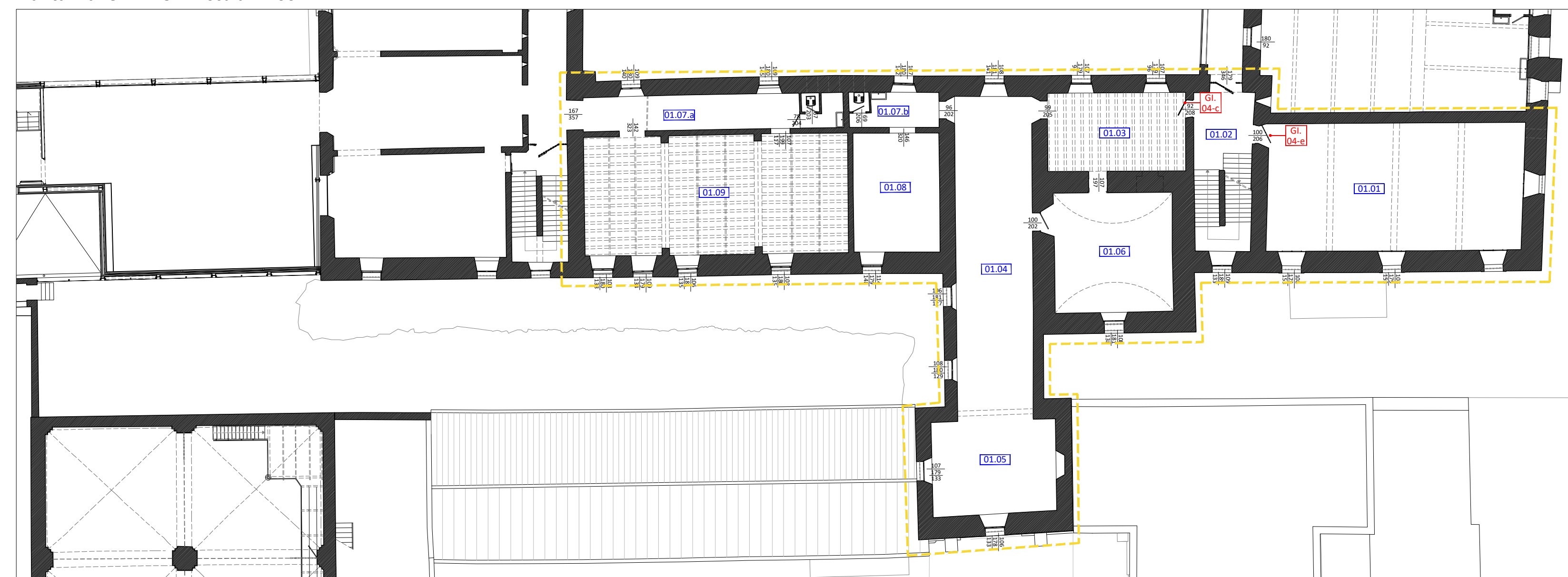


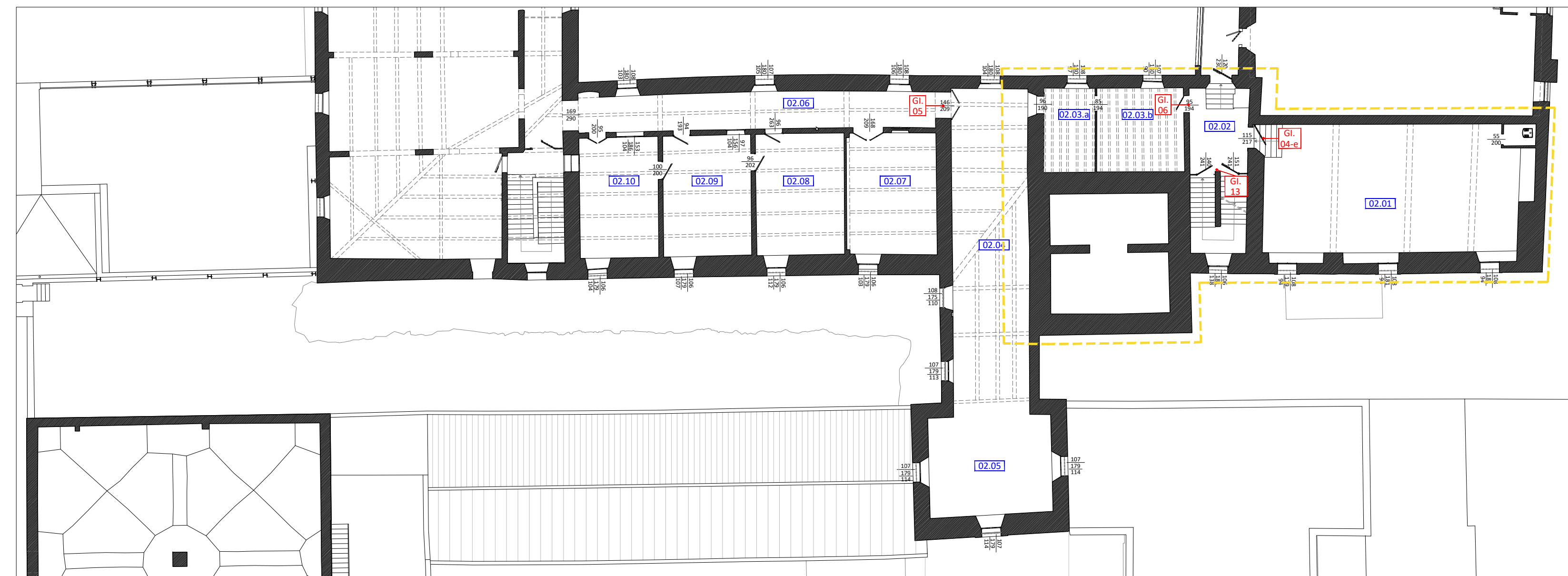
Pianta Piano Terra - in scala 1:200



Pianta Piano Primo - in scala 1:200



Pianta Piano Secondo - in scala 1:200



codice **GI.04-a**
 larghezza max 110 cm
 altezza max 195 cm
 quantità n. 1
 Ø tondino max 2.00 cm
 pattern verticale
 apertura 1 anta

Posizionamento in progetto:
 Prevede la rimozione della struttura esistente e la sostituzione con un nuovo elemento in ferro e acciaio.

codice **GI.04-b**
 larghezza max 110 cm
 altezza max 195 cm
 quantità n. 2
 Ø tondino max 2.00 cm
 pattern verticale
 apertura 1 anta

Posizionamento in progetto:
 Restaura gli elementi metallici esistenti e li sostituisce con nuovi elementi in ferro e acciaio.

codice **GI.04-d**
 larghezza max 110 cm
 altezza max 195 cm
 quantità n. 1
 Ø tondino max 2.00 cm
 pattern verticale
 apertura 1 anta

Posizionamento in progetto:
 Restaura gli elementi metallici esistenti e li sostituisce con nuovi elementi in ferro e acciaio.

codice **GI.04-e**
 larghezza max 110 cm
 altezza max 195 cm
 quantità n. 2
 Ø tondino max 2.00 cm
 pattern verticale
 apertura 1 anta

Posizionamento in progetto:
 Restaura gli elementi metallici esistenti e li sostituisce con nuovi elementi in ferro e acciaio.

codice **GI.01**
 larghezza 175 cm
 altezza 310 cm
 quantità n. 1
 Ø tondino max 3.00 cm
 pattern verticale
 apertura 2 anta

Posizionamento in progetto:
 Oltre al restauro degli elementi metallici in ferro e acciaio, si prevede il mantenimento nella medesima posizione per quanto riguarda la parte superiore. Sono previste le opere di adeguamento della parte inferiore alle parti laterali e alla parte superiore. Vedere i disegni grafici di progetto. Vanno 02/22

codice **GI.03**
 larghezza 170 cm
 altezza 405 cm
 quantità n. 1
 Ø tondino max 4.00 cm
 pattern a scacchiera
 apertura 1 anta

Posizionamento in progetto:
 Oltre al restauro degli elementi metallici in ferro e acciaio, si prevede il mantenimento nella medesima posizione per quanto riguarda la parte superiore. Sono previste le opere di adeguamento della parte inferiore alle parti laterali e alla parte superiore. Vedere i disegni grafici di progetto. Vanno 02/22

codice **GI.13**
 larghezza max 150 cm
 altezza max 240 cm
 quantità n. 1
 Ø tondino max 2 cm
 pattern verticale
 apertura 1 anta

Posizionamento in progetto:
 Oltre al restauro degli elementi metallici in ferro e acciaio, si prevede il mantenimento nella medesima posizione per quanto riguarda la parte superiore. Sono previste le opere di adeguamento della parte inferiore alle parti laterali e alla parte superiore. Vedere i disegni grafici di progetto. Vanno 02/22

codice **GI.02**
 larghezza max 130 cm
 altezza max 245 cm
 quantità n. 2
 Ø tondino max 3.00 cm
 pattern verticale
 apertura 2 anta

Posizionamento in progetto:
 Oltre al restauro degli elementi metallici in ferro e acciaio, si prevede il mantenimento nella medesima posizione per quanto riguarda la parte superiore. Sono previste le opere di adeguamento della parte inferiore alle parti laterali e alla parte superiore. Vedere i disegni grafici di progetto. Vanno 02/22

codice **GI.05**
 larghezza 145 cm
 altezza 210 cm
 quantità n. 1
 Ø tondino max 3.50 cm
 pattern verticale
 apertura 2 anta

Posizionamento in progetto:
 Oltre al restauro degli elementi metallici in ferro e acciaio, si prevede il mantenimento nella medesima posizione per quanto riguarda la parte superiore. Sono previste le opere di adeguamento della parte inferiore alle parti laterali e alla parte superiore. Vedere i disegni grafici di progetto. Vanno 02/22

codice **GI.07**
 larghezza max 105 cm
 altezza max 220 cm
 quantità n. 1
 Ø tondino max 2 cm
 pattern verticale
 apertura 1 anta

Posizionamento in progetto:
 Restaura gli elementi metallici esistenti e li sostituisce con nuovi elementi in ferro e acciaio.

codice **GI.11**
 larghezza 90 cm
 altezza 190 cm
 quantità n. 1
 Ø tondino max 2.00 cm
 pattern verticale
 apertura 1 anta

Posizionamento in progetto:
 Prevede la rimozione.

codice **GI.04-c**
 larghezza 95 cm
 altezza 195-205 cm
 quantità n. 2
 Ø tondino max 2.00 cm
 pattern verticale
 apertura 1 anta

Posizionamento in progetto:
 Oltre al restauro degli elementi metallici in ferro e acciaio, si prevede il mantenimento nella medesima posizione per quanto riguarda la parte superiore. Sono previste le opere di adeguamento della parte inferiore alle parti laterali e alla parte superiore. Vedere i disegni grafici di progetto. Vanno 02/22

codice **GI.06**
 larghezza max 90 cm
 altezza max 185 cm
 quantità n. 1
 Ø tondino max 3 cm
 pattern verticale
 apertura 1 anta

Posizionamento in progetto:
 Oltre al restauro degli elementi metallici in ferro e acciaio, si prevede il mantenimento nella medesima posizione per quanto riguarda la parte superiore. Sono previste le opere di adeguamento della parte inferiore alle parti laterali e alla parte superiore. Vedere i disegni grafici di progetto. Vanno 02/22

codice **GI.08**
 larghezza 105 cm
 altezza 65 cm
 quantità n. 1
 Ø tondino max 2 cm
 pattern diagonale

Posizionamento in progetto:
 Prevede la rimozione.

codice **GI.10**
 larghezza 95 cm
 altezza 175 cm
 quantità n. 1
 Ø tondino max 2.5 cm
 pattern verticale

Posizionamento in progetto:
 Prevede la rimozione.

codice **GI.09**
 larghezza max 80 cm
 altezza max 155 cm
 quantità n. 2
 Ø tondino max 2 cm
 pattern verticale

Posizionamento in progetto:
 Prevede la rimozione.

codice **GI.11**
 larghezza 90 cm
 altezza 190 cm
 quantità n. 1
 Ø tondino max 2.00 cm
 pattern verticale
 apertura 1 anta

Posizionamento in progetto:
 Prevede la rimozione.

codice **GI.12**
 larghezza 145 cm
 altezza 305 cm
 quantità n. 1
 Ø tondino max 2.00 cm
 pattern verticale
 apertura 1 anta

Posizionamento in progetto:
 Prevede la rimozione.



Comune di Padova
 Settore Lavori Pubblici
 Ufficio Edilizia Monumentale

PROGETTO ESECUTIVO - STRALCIO 1
 PADOVA CELESTE PARCO DELLE MURA E DELLE ACQUE
 RESTAURO DELL'ALA EST DEL CASTELLO
 CARRARESI (LLPP EDP 2021/053)

<p>Progettisti coordinamento e progettazione generale: GALEAZZO ARCHITETTI ASSOCIATI via P. Botta n. 1 - 35138 Padova - 049 8047120 galeazzo@gaiezza.com</p> <p>progettazione strutturale: FACCIO ENGINEERING SRL via Adornato n. 18 - 35133 Padova - 049 8847120 faccio@faccioengineering.com</p> <p>progettazione impiantistica: TFE INGEGNERIA SRL via Fiume Venezia Giulia n. 8 - 30030 Pianiga (VE) - 041 5101542 gennaro@tfengegneria.com</p> <p>coordinamento sicurezza e prevenzione incendi: ESSETTESSE INGEGNERIA SRL via P. Bionardi n. 30 - 35138 Padova - 049 8806237 esettesse@esettesse.it</p> <p>Restauratore Beni Culturali: ADRIANO CINCOTTO Controraggio 2596 - 30121 Venezia - 041 2760077 cincottoadriano@gmail.com</p> <p>Esperto aspetti energetici e ambientali: ING. MARCO SORANZO via Trevisani n. 16 - 35030 Salvagnano Veneto (PD) - 348 310623 ing.m.soranzo@gmail.com</p> <p>Geologo: DOTT. GEOL. PAOLO CORNALE Strada di Costabissara n. 17 - 35100 Vicenza (VI) - 348 3974406 paolo.cornale5@gmail.com</p>	<p>CUP: H96J20001530008 LLPP EDP 2021/053</p> <p>N° Progetto APPR_00 Nome file SA.13 Data Novembre 2023</p> <p>Elaborato ABACO INFERRIATE INTERNE</p> <p>Scala 1:20</p> <p>Rup Domenico Lo Bosco</p> <p>Capo Settore Matteo Banfi</p>
--	---