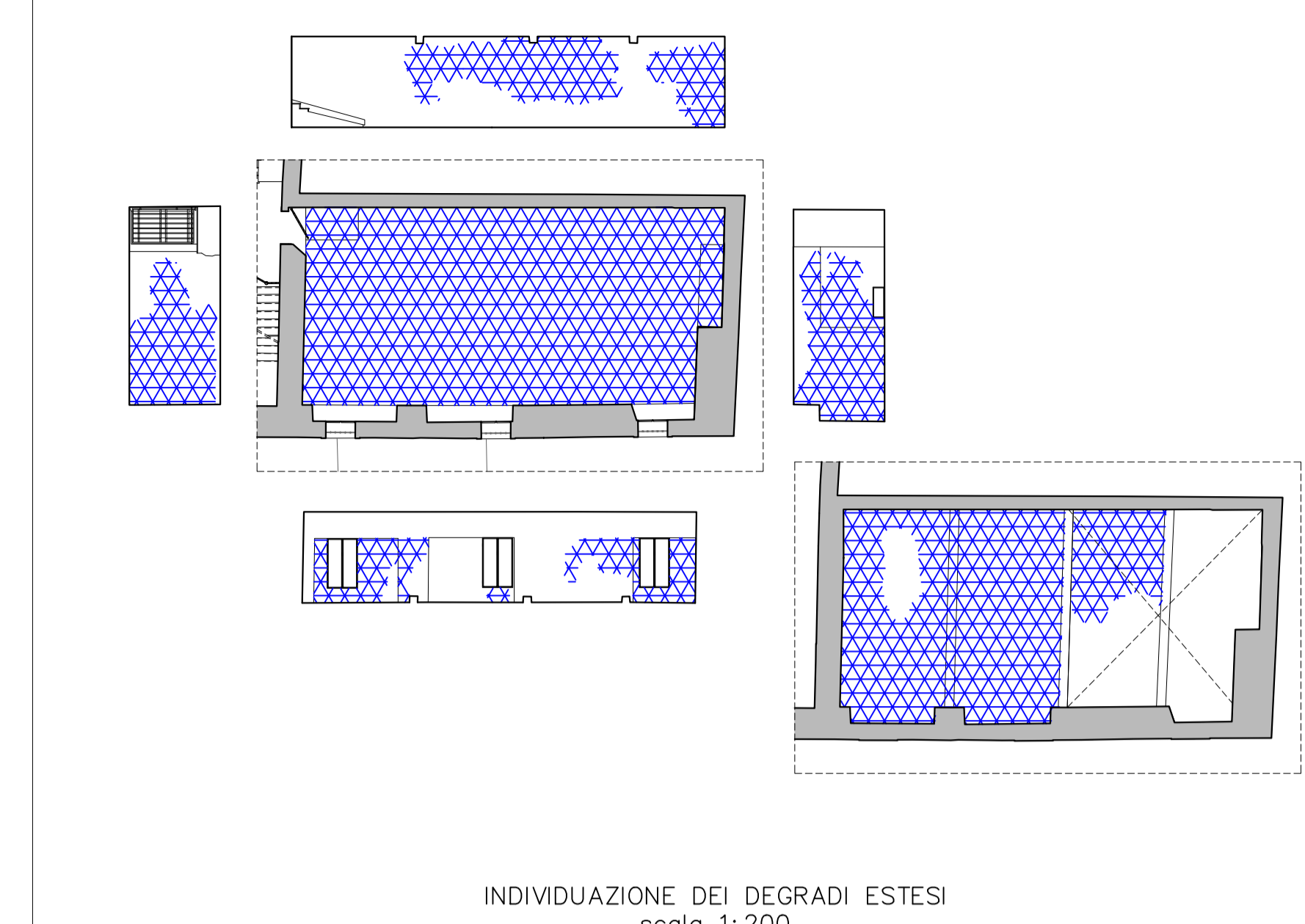
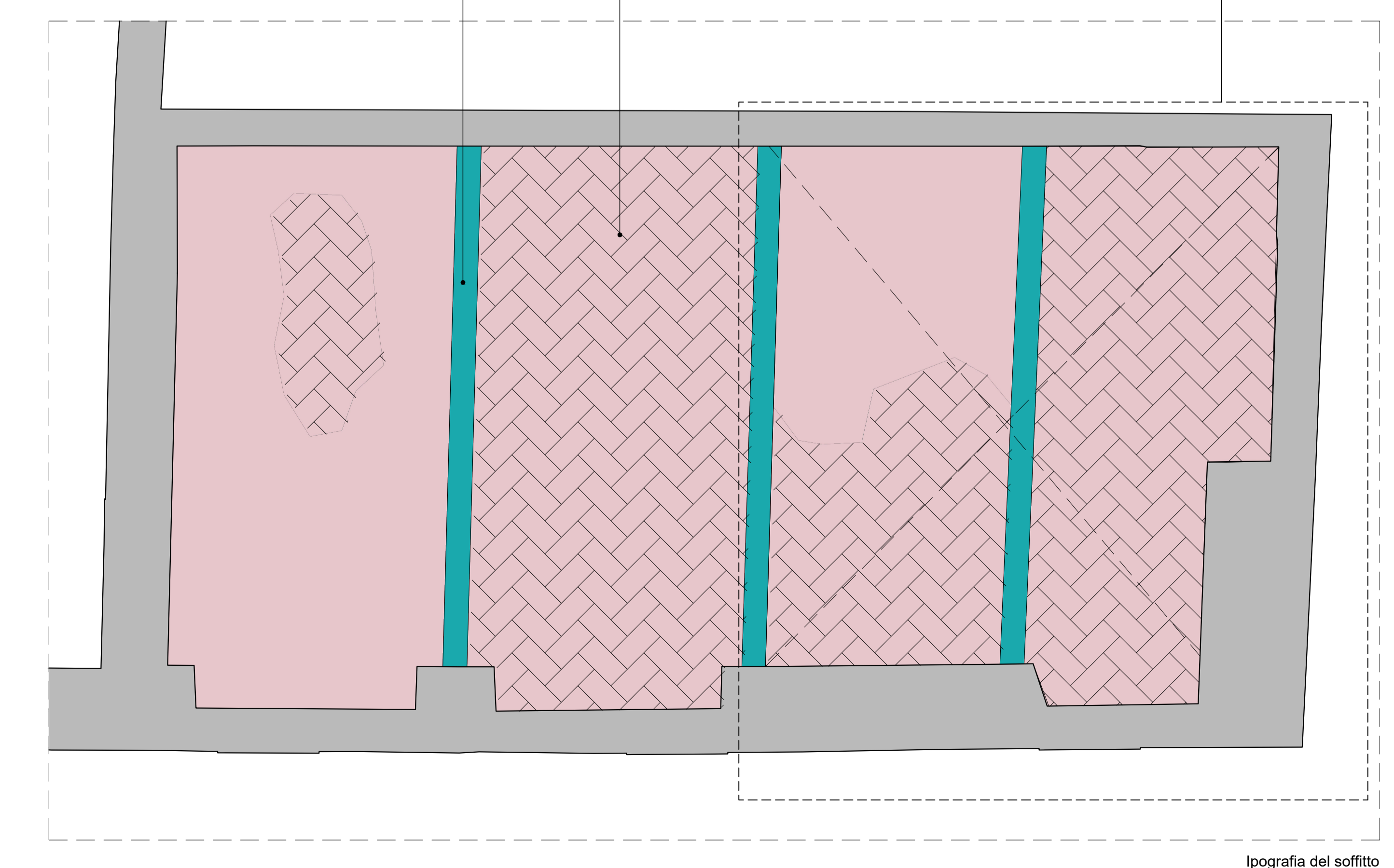
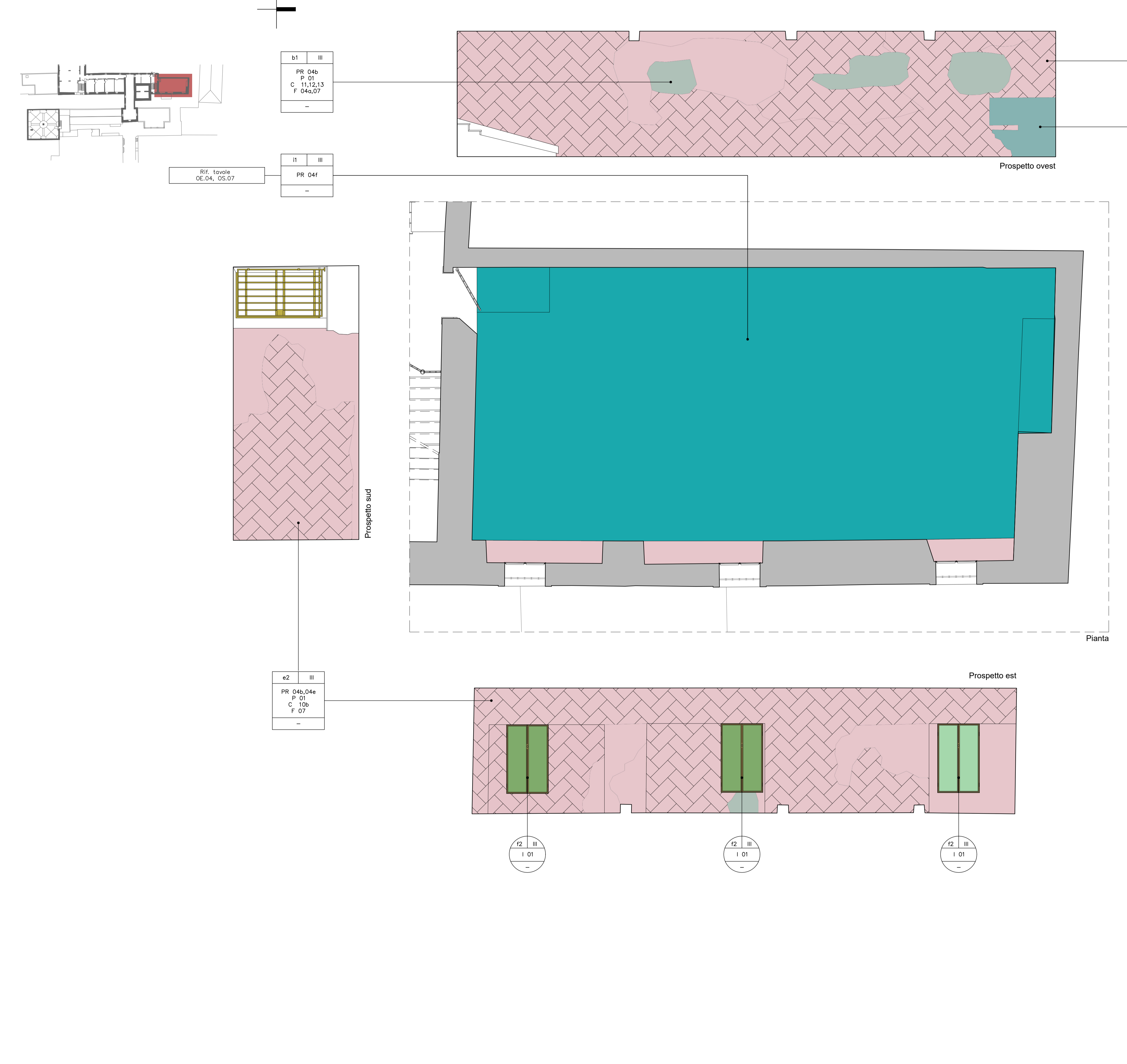


Localizzazione - piano secondo



INTERVENTI

LEGENDA

INTERVENTI ESTESI ALLA TOTALITÀ DELL'ELEMENTO

INTERVENTI PUNTUALI SULLA ZONA INDICATA

SIGLA	TIPO	N.	DESCRIZIONE ELEMENTI
a1	III	-	PIETRE NATURALI PER CONTORNI - finestre e portali
a2	III	-	PIETRE NATURALI PER ELEMENTI DECORATIVI - capitelli
a3	III	-	PIETRE NATURALI PER FINITURE - pavimentazione
b1	III	-	LATERIZIO PER ELEMENTI STRUTTURALI VERTICALI - muratura
b2	III	-	LATERIZIO PER ELEMENTI ORIZZONTALI - pianellato
c1	III	-	COTTO PER ELEMENTI DECORATIVI - rivestimenti
d1	III	-	CERAMICA PER ELEMENTI DECORATIVI - rivestimenti
e1	III	-	INTONACO AFFRESCATO
e2	III	-	SUPERFICI CON FINITURA A BASE CEMENTIZIA
e3	III	-	SUPERFICI CON FINITURA A BASE DI CALCE
f1	III	-	LEGNO PER ELEMENTI STRUTTURALI ORIZZONTALI - travi
f2	III	-	LEGNO PER SERRAMENTI - finestre
g1	III	-	ALLUMINIO e VETRO PER SERRAMENTI - finestre
h1	III	-	FERRO PER ELEMENTI STRUTTURALI - catene e capochiave
h2	III	-	FERRO PER SERRAMENTI - grate e cancelli
i1	III	-	CALCESTRUZZO PER ELEMENTI STRUTTURALI ORIZZONTALI - cappe armate e solai
i1	III	-	ACCIAIO PER ELEMENTI STRUTTURALI ORIZZONTALI - travi

INDICE DEGLI ELEMENTI

INTERVENTI - LEGENDA

PRELIMINARI - PR

PULITURE - P

CONSERVAZIONE - C

INNOVAZIONE - I

FINITURA - F

MATERIALI

LEGENDA

LAPIDEI NATURALI

LAPIDEI ARTIFICIALI

MATERIE PLASTICHE

VITREI

LIGNEI

METALLI

DEGRADI

LEGENDA

FESSURAZIONI

COMPOSITI

DEGRADI PUNTUALI

DEMOLIZIONE

Comune di Padova

Settore Lavori Pubblici
Ufficio Edilizia Monumentale

PROGETTO ESECUTIVO - STRALCIO 1

PADOVA CELESTE PARCO DELLE MURA E DELLE ACQUE RESTAURO DELL'ALA EST DEL CASTELLO CARRARES (LLPP EDP 2021/053)

Progettisti

coordinamento e progettazione generale:
GALEAZZO ARCHITETTI ASSOCIATI
via F. E. Botto n. 1 - 35138 Padova - 049 655427
architetto@gaiezzoa.com

progettazione strutturale:
FACCIO ENGINEERING SRL
via Alfianetto n. 18 - 35133 Padova - 049 864700
posta@faccioengineering.com

progettazione impiantistica:
TRE INGEGNERIA SRL
via F.lli Trevesi Galati n. 8 - 35030 Pianiga (VE) - 041 5101542
amministrazione@treengineering.it

coordinamento sicurezza e prevenzione incendi:
ESSETIESSSE INGEGNERIA SRL
via F.lli Brezzetti n. 20 - 35138 Padova - 049 808237
amministrazione.ingegneristi@essetieesse.it

Restauratore Beni Culturali:
ADRIANO CINCOTTO
Cinquantaggio 2088 - 35121 Venezia - 041 275077
cincoformatura@gmail.com

Esperto aspetti energetici e ambientali:
ING. MARCO SORANZO
via Trionfale n. 18 - 35030 SelvaZZano Dentro (PD) - 348 319523
ingmcsoranzo@gmail.com

Geologo:
DOT. GEOL. PAOLO CORNALE
Strada di Costabissara n. 17 - 35100 Vicenza (VI) - 348 3979405
paolo.cornale@protonmail.com

CUP
H96L20001530008

LLPP EDP 2021/053

Elaborato

Rilievo materico, del degrado e interventi di conservazione - vano 02.01

Scala

1:50

Rup
Domenico Lo Bosco

Capo Settore
Matteo Banfi

N° Progetto APPR. 00
Name file: SCL_22

Data
Novembre 2023