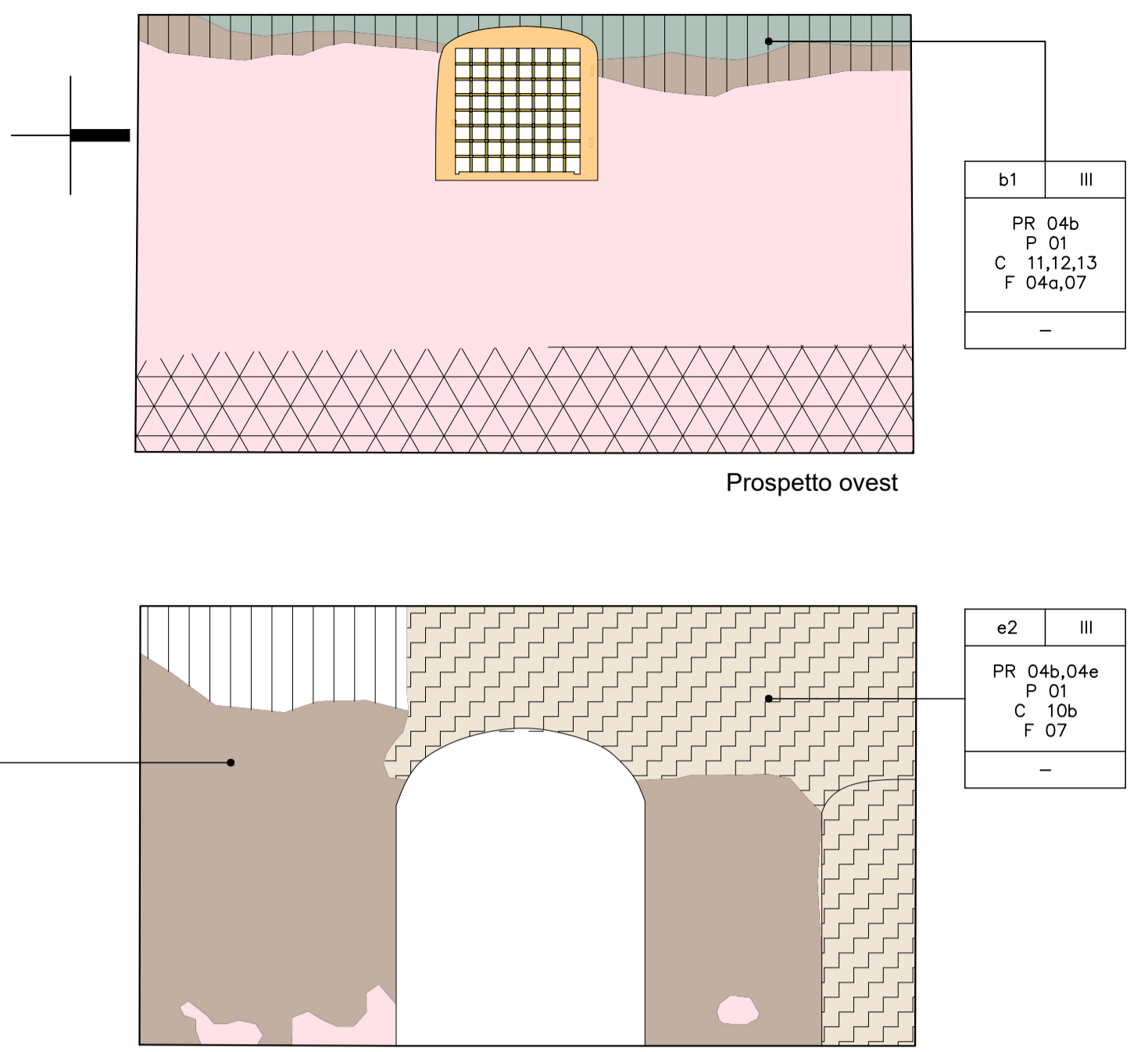
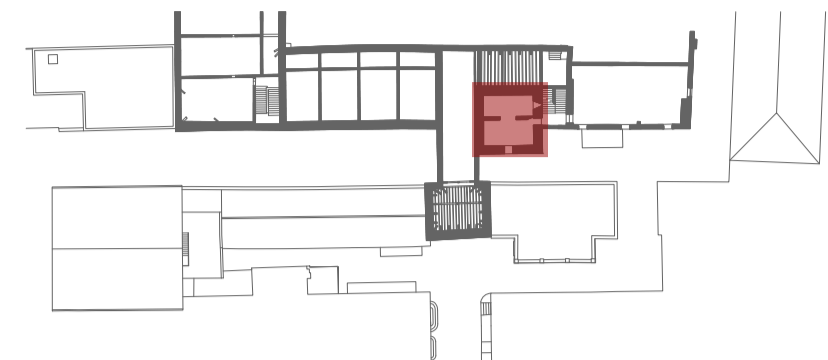


Localizzazione - piano secondo

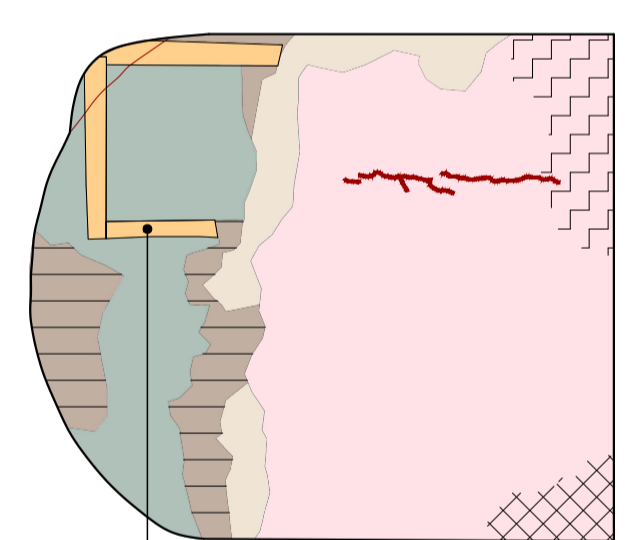
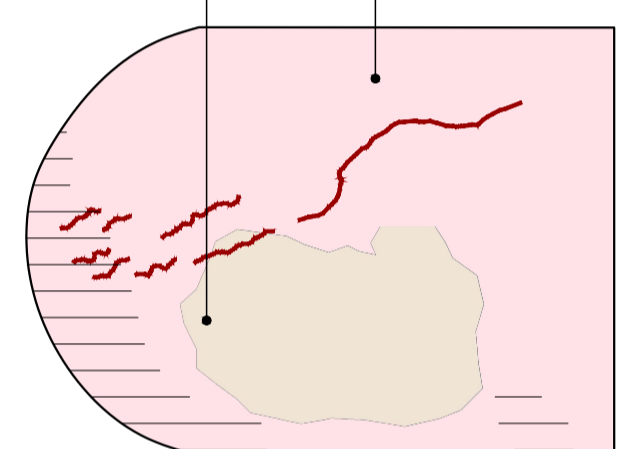


b1 III  
PR 04b  
P 01  
C 11,12,13  
F 04a,07

e2 III  
PR 04b,04e  
P 01  
C 10b  
F 07

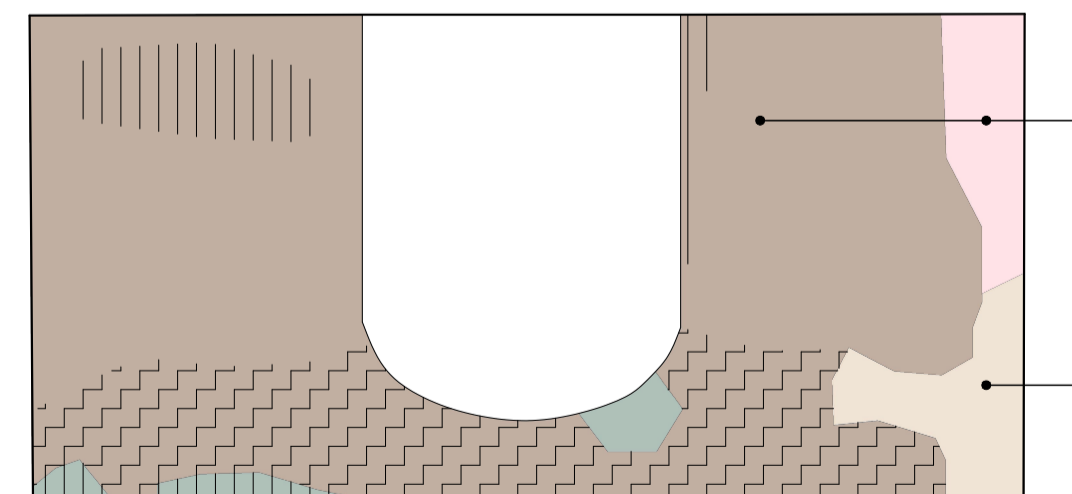
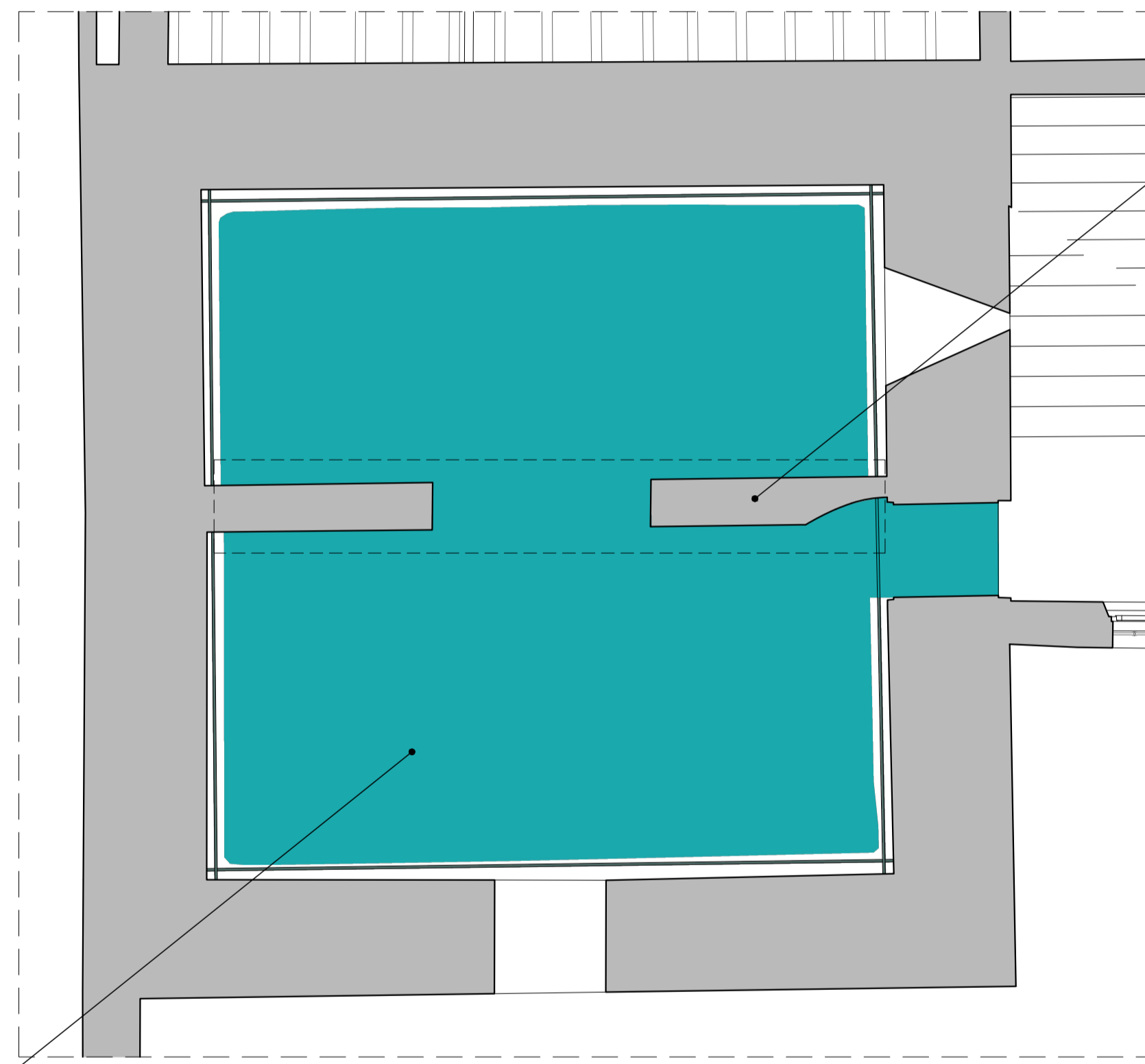
e3 III  
PR 04b,04e  
P 01  
C 10a  
F 07

e2 III  
PR 04b,04e  
P 01  
C 10b  
F 07



a1 III  
P 08,09,10,11  
C16,17,18,19,20  
F 02

11 III  
P 01  
C 01

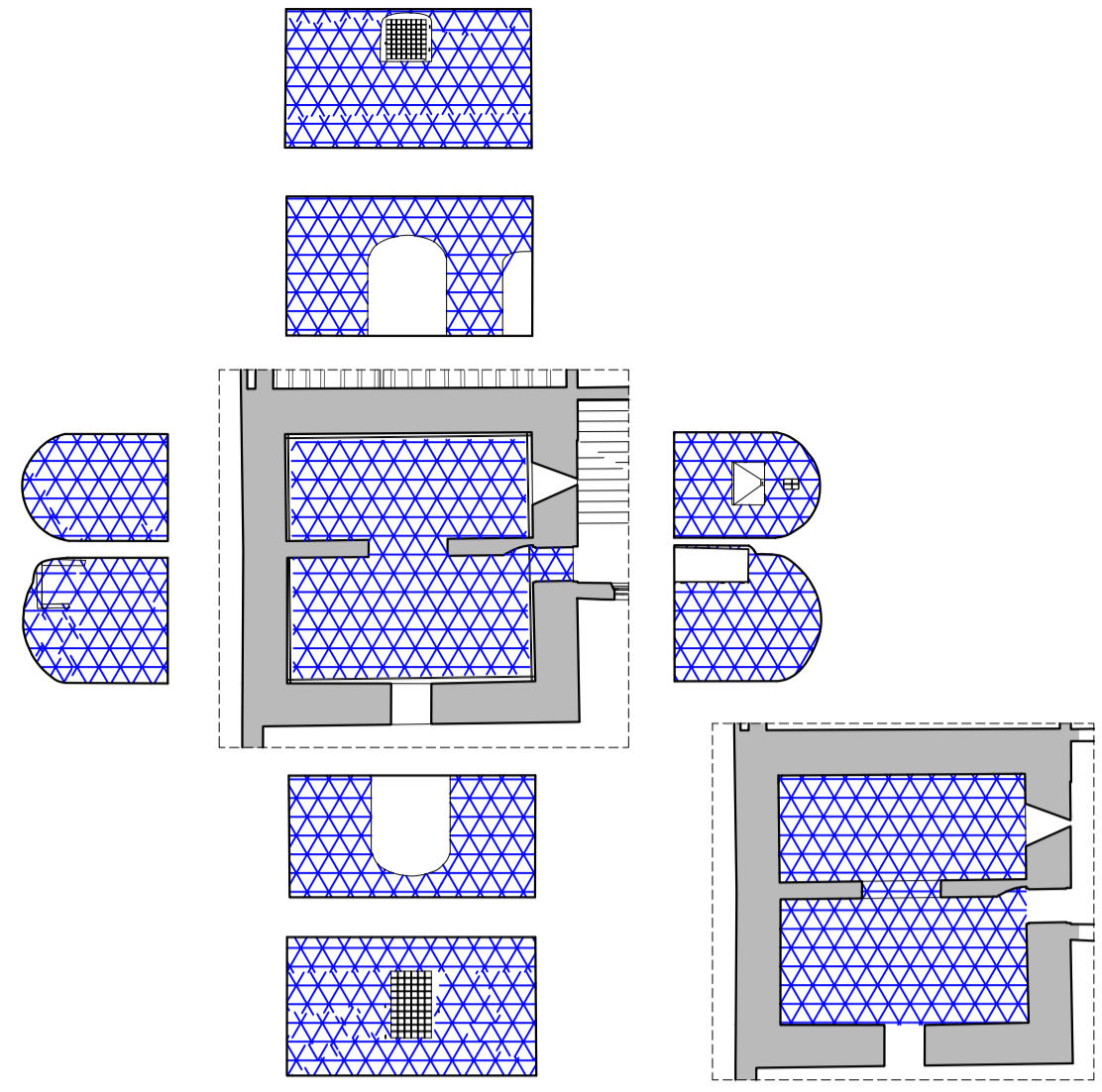
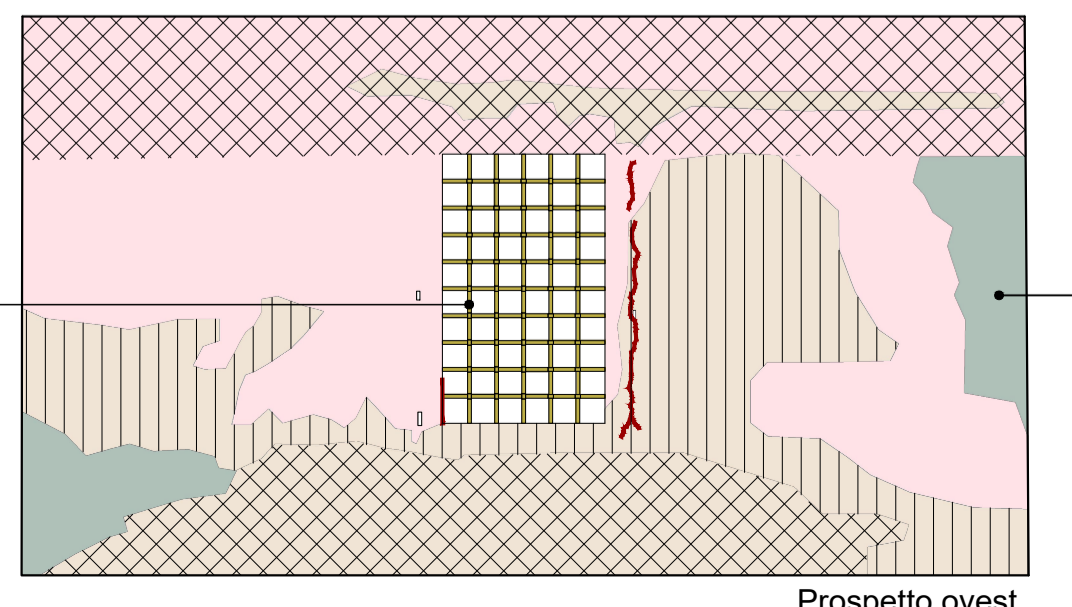


e3 III  
PR 04b,04e  
P 01  
C 10a  
F 07

e2 III  
PR 04b,04e  
P 01  
C 10b  
F 07

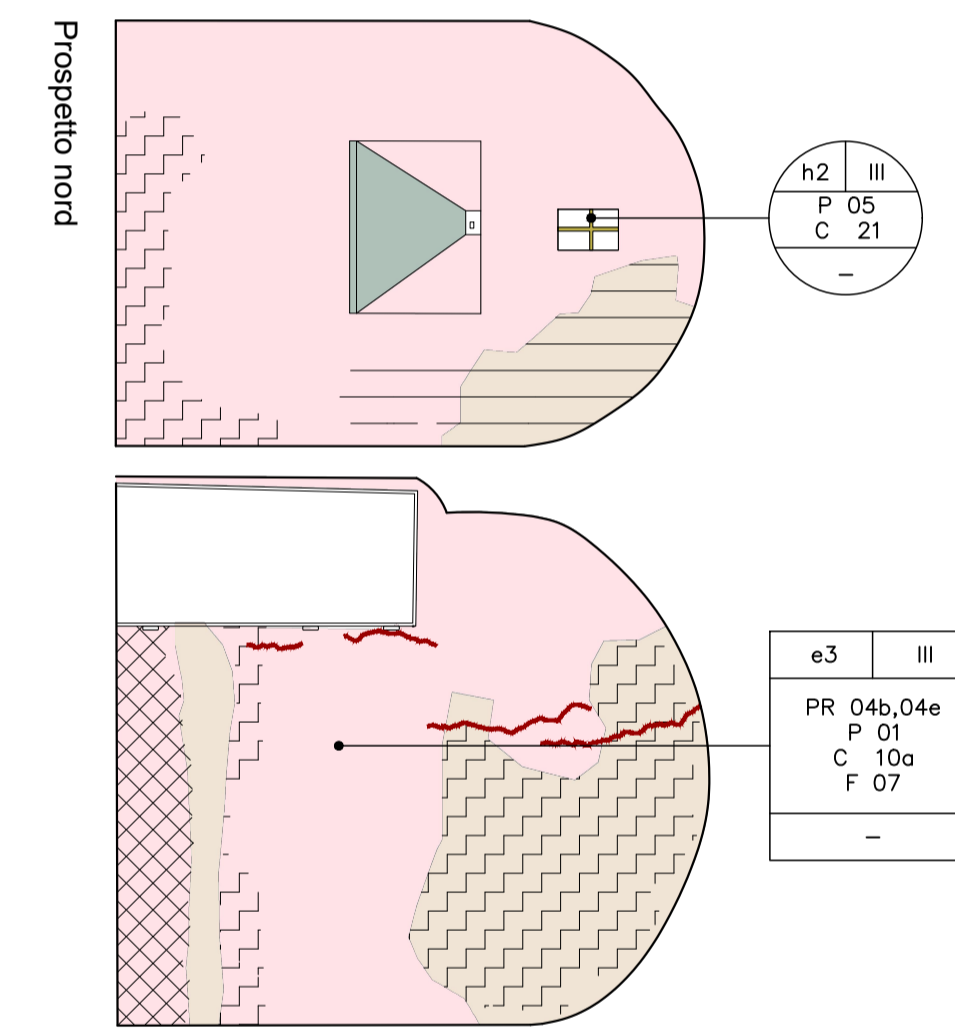
b1 III  
PR 04b  
P 01  
C 11,12,13  
F 04a,07

h2 III  
P 05  
C 21



INDIVIDUAZIONE DEI DEGRADI ESTESI  
scala 1:200

Rif. Immagine 1: Conservazione incisioni graffite su supporto a base cementizia.



h2 III  
P 05  
C 21

e3 III  
PR 04b,04e  
P 01  
C 10a  
F 07

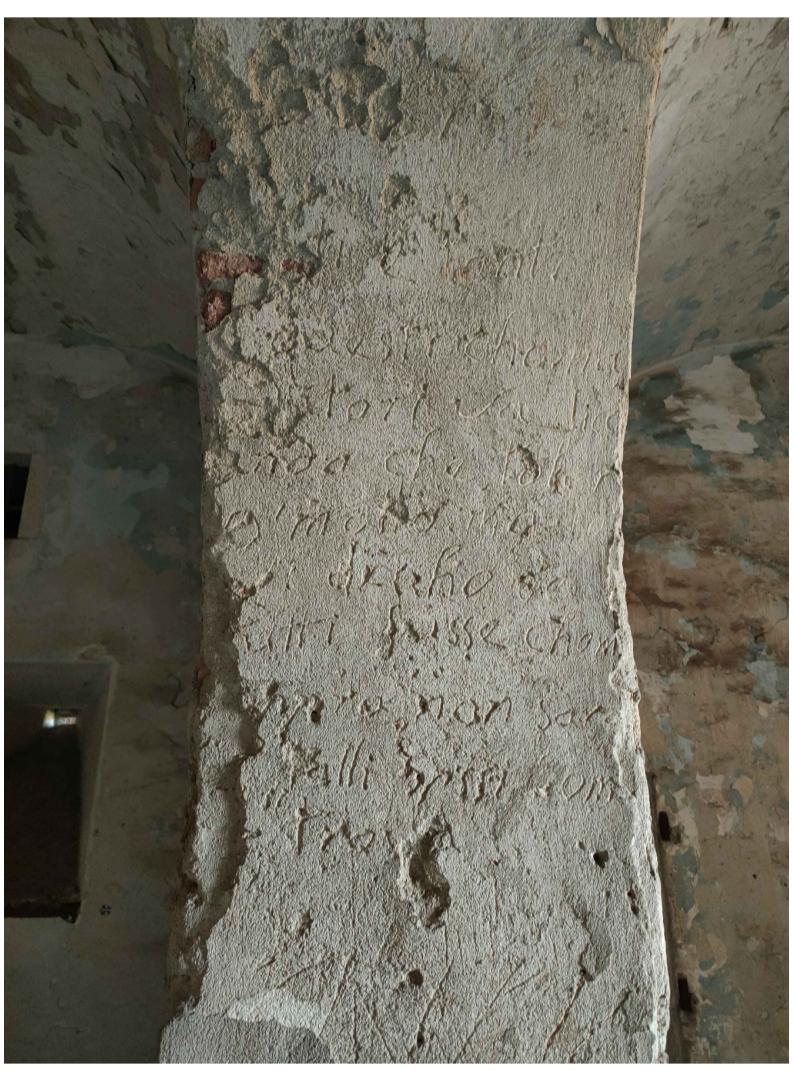
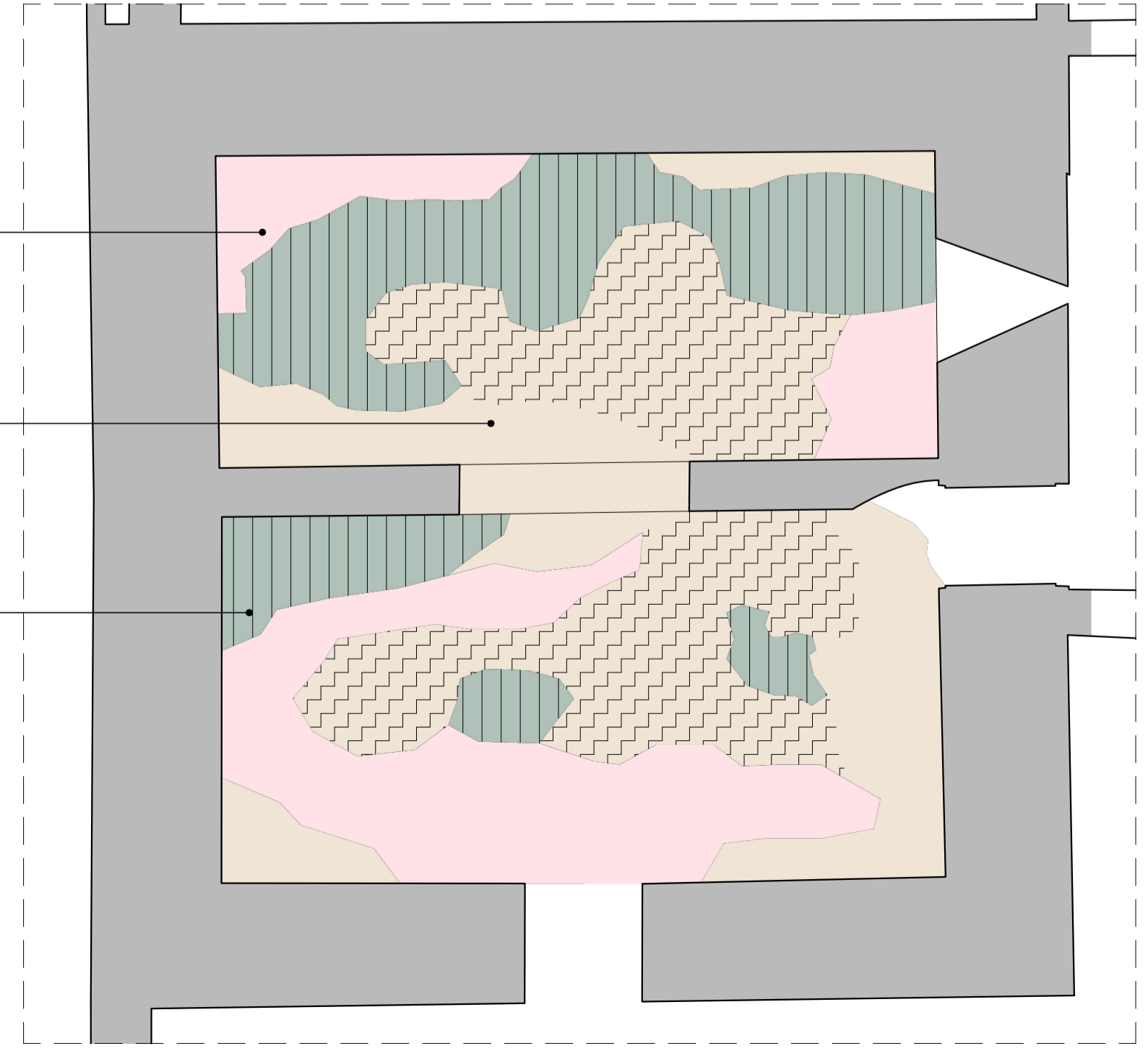


Immagine 1: Incisioni graffite su supporto a base cementizia.

Ipografia del soffitto

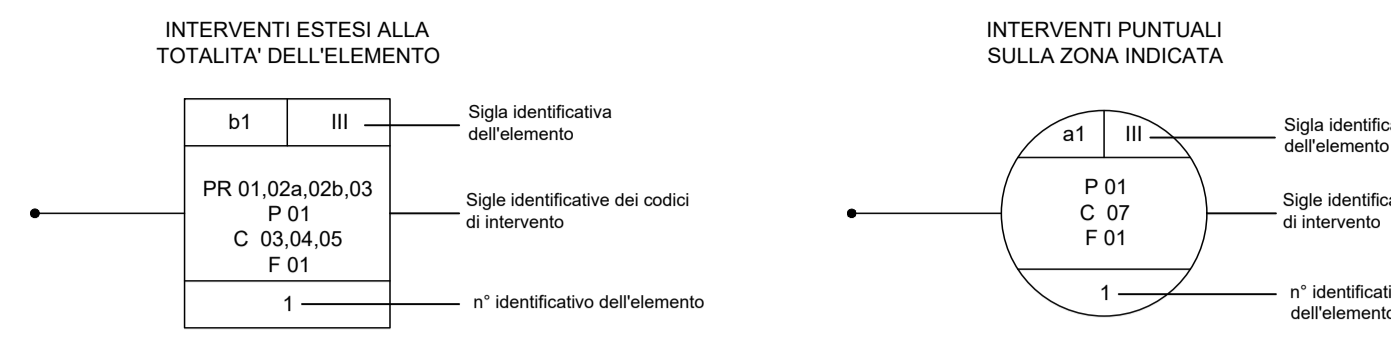


e3 III  
PR 04b,04b  
P 01  
F 04a,07

b2 III  
P 01  
C 01  
F 04a,07

INTERVENTI

LEGENDA



INDICE DEGLI ELEMENTI

SIGLA	TIPO	N.	DESCRIZIONE	ELEMENTI
a1	III	--	PIETRE NATURALI PER CONTORNI - finestre e portali	
a2	III	--	PIETRE NATURALI PER ELEMENTI DECORATIVI - capitelli	
a3	III	--	PIETRE NATURALI PER FINITURE - pavimentazione	
b1	III	--	LATERIZIO PER ELEMENTI STRUTTURALI VERTICALI - muratura	
b2	III	--	LATERIZIO PER ELEMENTI ORIZZONTALI - pianellato	
c1	III	--	COTTO PER ELEMENTI DECORATIVI - rivestimenti	
d1	III	--	CERAMICA PER ELEMENTI DECORATIVI - rivestimenti	
e1	III	--	INTONACO AFFRESCATO	
e2	III	--	SUPERFICI CON FINITURA A BASE CEMENTIZIA	
e3	III	--	SUPERFICI CON FINITURA A BASE DI CALCE	
f1	III	--	LEGNO PER ELEMENTI STRUTTURALI ORIZZONTALI - travi	
h2	III	--	LEGNO e VETRO PER SERRAMENTI - finestre	
g1	III	--	ALLUMINIO e VETRO PER SERRAMENTI - finestre	
h1	III	--	FERRO PER ELEMENTI STRUTTURALI - catene e capochiave	
h2	III	--	FERRO PER SERRAMENTI - grate e cancelli	
i1	III	--	CALCESTRUZZO PER ELEMENTI STRUTTURALI ORIZZONTALI - cappe armate e soletti	
i1	III	--	ACCIAIO PER ELEMENTI STRUTTURALI ORIZZONTALI - travi	

INTERVENTI - LEGENDA

PRELIMINARI - PR	SUPERFICI intonacate	01 - TEST STRATIGRAFICI atti ad acquisire informazioni sulla presenza di intonaci affrescati 01b - Battitura superfici intonacate (I2) per individuazione eventuali parti in distacco
	INTONACO affrescato	02 - PRECONSOLIDAMENTO DELLE PORZIONI DI INTONACO DI PREGIO, su cui la D.L ha deciso la conservazione, in pericolo di caduta mediante la velatura con carta giapponese, eventualmente supportata da garze in cotone non linte nei distacchi di dimensione e peso più consistente, con collanti polivinilici e ciclododecano da valutarsi secondo la situazione 03 - RIMOZIONE IMPIANTI 03b - RIMOZIONE VEGETAZIONE INFESTANTE con biocida ed estirpazione apparato radicale 04 - DEMOLIZIONE PARETI 04a - RIMOZIONE DELLE STRATIFICAZIONI DI INTONACI RECENTI, incoerenti e non interessanti dal punto di vista storico con metodo manuale 04b - RIMOZIONE DELLE STUCCATURE INCOERENTI e delle aree su cui si è appurato che non ci sia al disotto intonaco originale anche se non pimentato a fresco, manualmente per mezzo di mazzuolo e piccoli scalpelli e con l'ausilio di bisturi 04c - RIMOZIONE degli elementi incoerenti 04d - RIMOZIONE RIVESTIMENTI 04e - RIMOZIONE PORZIONI DI INTONACO IN DISTACCO 04f - DEMOLIZIONE SOLAI
ELEMENTI METALLICI	SERRAMENTI	05 - CONTROLLO DEGLI AGGANCI E DELLA STABILITÀ dell'elemento metallico 06 - SMONTAGGIO DI INFISSI INTERNI O ESTERNI degradati da restaurare, compreso lo smontaggio del telaio fisso e la ferramenta
	GENERALI	01 - PULITURA A SECCO DIFFUSA con pennelli, stracci, spazzole di saggina, scopini ed eventuale uso di aspiratori per rimozione dei depositi superficiali incoerenti 02 - RIMOZIONE DEPOSITI A UMIDO mediante lavaggio con acqua a pressione e temperatura controllata 03 - CICLO DI PULITURA tramite applicazione a pennello, a spruzzo o con impacco di prodotto biocida 04 - Rimozione degli elementi metallici non più coerenti, passivazione della superficie di quelli da mantenere 05 - SBROSSATURA DEGLI ELEMENTI con ossidazione stratificata per mezzo di spazzole in acciaio 06 - RAVVIVATURA DI SUPERFICI CEMENTIZIE da eseguirsi con idrolantra, idrosabbiatrice o sabbiatriche 07 - TRATTAMENTO ANTIPARASSITARIO E FUNGHICIDA, curativo e preventivo 08 - TRATTAMENTO DELLE SUPERFICI coinvolte dalla colonizzazione di licheni con l'applicazione di una soluzione a base di benzoinato di sodio e applicata con impacchi nelle aree più interessate 09 - RIMOZIONE DI SEDIMENTI parzialmente coerenti e degli strati di pitture soprammessi in altri interventi di manutenzione, con l'utilizzo di bisturi Spostatura delle stuccature incoerenti e cementizie con metodo manuale per mezzo di mazzuolo, piccoli scalpelli e all'occorrenza con bisturi. 10 - LAVAGGIO DELLA SUPERFICIE con una soluzione a base di tensioattivo anionico in acqua deionizzata e fualluso di spazzole con setole morbide in fibre naturali o sintetiche per la rimozione di sedimenti o dipinture medicamente coerenti 11 - RIMOZIONE DELLE CROSTE NERE carbonifere per mezzo della stesura di impacchi localizzati di poppa di cellulosa imbevuta con una soluzione in acqua deionizzata di sali basici a Ph controllato 12 - RIMOZIONE DEI DEPOSITI SUPERFICIALI incoerenti (quali terriccio, polvere,) a secco con pennellesse e piccoli aspiratori, inclusi gli oneri relativi alla protezione delle superfici circostanti 13 - RIMOZIONE DI SCALZI E DEGLI INTONACINI stessi sopra allo strato pittorico per mezzo di bisturi, eventualmente nelle aree in cui gli strati siano più spessi e duri con limitati impacchi di cellulosa in acqua deionizzata
PULITURE - P	superfici in CALCESTRUZZO	06 - RAVVIVATURA DI SUPERFICI CEMENTIZIE da eseguirsi con idrolantra, idrosabbiatrice o sabbiatriche
	elementi in LEGNO	07 - TRATTAMENTO ANTIPARASSITARIO E FUNGHICIDA, curativo e preventivo
INTONACO affrescato	elementi in PIETRA	08 - TRATTAMENTO DELLE SUPERFICI coinvolte dalla colonizzazione di licheni con l'applicazione di una soluzione a base di benzoinato di sodio e applicata con impacchi nelle aree più interessate 09 - RIMOZIONE DI SEDIMENTI parzialmente coerenti e degli strati di pitture soprammessi in altri interventi di manutenzione, con l'utilizzo di bisturi Spostatura delle stuccature incoerenti e cementizie con metodo manuale per mezzo di mazzuolo, piccoli scalpelli e all'occorrenza con bisturi. 10 - LAVAGGIO DELLA SUPERFICIE con una soluzione a base di tensioattivo anionico in acqua deionizzata e fualluso di spazzole con setole morbide in fibre naturali o sintetiche per la rimozione di sedimenti o dipinture medicamente coerenti 11 - RIMOZIONE DELLE CROSTE NERE carbonifere per mezzo della stesura di impacchi localizzati di poppa di cellulosa imbevuta con una soluzione in acqua deionizzata di sali basici a Ph controllato 12 - RIMOZIONE DEI DEPOSITI SUPERFICIALI incoerenti (quali terriccio, polvere,) a secco con pennellesse e piccoli aspiratori, inclusi gli oneri relativi alla protezione delle superfici circostanti 13 - RIMOZIONE DI SCALZI E DEGLI INTONACINI stessi sopra allo strato pittorico per mezzo di bisturi, eventualmente nelle aree in cui gli strati siano più spessi e duri con limitati impacchi di cellulosa in acqua deionizzata
	PAVIMENTAZIONE	01 - INTEGRAZIONE PAVIMENTAZIONE esistente 02 - OLTIATURA DI PAVIMENTO: lavaggio delle superfici, applicazione di ripetute oliature con olio di lino crudo e cotto, la ceratura finale e la strofatura con panni di lana o di juta 03 - LEVIGATURA A MACCHINA DI PAVIMENTI ESISTENTI 04 - RESTAURO ZOCCOLATURA 05 - EVENTUALE SIGILLATURA DEI BORDI come da scheda allegata 06 - CONSOLIDAMENTO DEI DISTACCHI dell'intonaco dal supporto murario per mezzo di iniezioni mirate di malte colloidali a base di calce desalinizzata avendo cura di sigillare i bordi dei lacerti. In alcuni casi, in accordo con i tecnici Sabap o D.L., mediante chiodatura con micro perni a scomparsa in vetroresina o in acciaio inox nelle sacche più importanti 07 - RISTABILIMENTO DELLA COESIONE dello strato pittorico nei casi di disgregazione e polverizzazione dello stesso mediante applicazione di prodotti consolidanti: sia di origine organica che inorganica, testati preventivamente ed in accordo con la D.L. su supporto dei tecnici SABAP 08 - PULITURA DELLA SUPERFICIE degli intonaci affrescati per mezzo di tamponi con una soluzione a base di sali inorganici e/o coesivata da bisturi 09 - Previa disinfezione delle superfici con una soluzione a base di benzoinato di sodio al 5%, INTEGRAZIONE DELLE LACUNE in calce 10 - STUCCATURA delle crepe con un impasto a base di calce e arena di campo previa la protezione delle aree subito circostanti con ciclododecano 10a - CONSOLIDAMENTO parti in distacco con iniezioni localizzate con malta di calce 10b - CONSOLIDAMENTO parti in distacco con iniezioni localizzate con malta cementizia 10c - INTEGRAZIONI CON MALTA CEMENTIZIA 11 - RIPRESA LESIONI da eseguire con ricariche di malta rispondente alle caratteristiche di quella originale 12 - INTEGRAZIONI MURARIE PER CHIUSURA DI FORI, BRECCIE E PICCOLE LACUNE mediante incrociatura con frammenti di laterizio e malta di calce stralciata, compreso ogni altro onere per ripristinare la compattezza muraria 13 - RISARCITURA E STILATURA DEI GIUNTI 14 - CONSOLIDAMENTO MURATURA mediante finisimento di adeguati perni in acciaio inox fissati con resina epossidica 15 - STUCCATURA con impasto a base di calce idraulica desalinizzata e polvere della stessa pietra 16 - INCOLLAGGIO DI SCALZIE di piccole dimensioni mediante l'utilizzo di resina epossidica opportunamente caricata con silice o carbonio di calcio micronizzati, applicata con spatole a foglia o iniezioni puntuali e localizzate 17 - CONSOLIDAMENTO DI ELEMENTI FRATTURATI mediante l'intrusione di adeguati perni in acciaio inox, siano essi opportunamente posti tra le fratture e fissati con resina epossidica, avendo cura di rispettare l'integrità delle superfici limitrofe 18 - FORMAZIONE DI RASSELLATURE di pietra dove le mancanze siano di ordine strutturale con elementi della stessa pietra fissata con resina epossidica. 19 - CONSOLIDAMENTO CHIMICO delle aree superficiali che presentano degni come esfoliazioni o pitting, con soluzioni a base di fosfato di ammonio o bastero alcalino o resine acriliche, da valutare puntualmente con i tecnici SABAP o la D.L. dopo la formazione di test 20 - STUCCATURA DELLE FESSURE di connessione tra i corci e delle fratture con una malta a base di calce idraulica desalinizzata e polvere dello stesso calcare 21 - RESTAURO E POSA SERRAMENTI ESISTENTI
CONSERVAZIONE - C	INTONACO calce	10a - CONSOLIDAMENTO parti in distacco con iniezioni localizzate con malta di calce 10b - CONSOLIDAMENTO parti in distacco con iniezioni localizzate con malta cementizia 10c - INTEGRAZIONI CON MALTA CEMENTIZIA
	MURATURA	11 - RIPRESA LESIONI da eseguire con ricariche di malta rispondente alle caratteristiche di quella originale 12 - INTEGRAZIONI MURARIE PER CHIUSURA DI FORI, BRECCIE E PICCOLE LACUNE mediante incrociatura con frammenti di laterizio e malta di calce stralciata, compreso ogni altro onere per ripristinare la compattezza muraria 13 - RISARCITURA E STILATURA DEI GIUNTI 14 - CONSOLIDAMENTO MURATURA mediante finisimento di adeguati perni in acciaio inox fissati con resina epossidica 15 - STUCCATURA con impasto a base di calce idraulica desalinizzata e polvere della stessa pietra 16 - INCOLLAGGIO DI SCALZIE di piccole dimensioni mediante l'utilizzo di resina epossidica opportunamente caricata con silice o carbonio di calcio micronizzati, applicata con spatole a foglia o iniezioni puntuali e localizzate 17 - CONSOLIDAMENTO DI ELEMENTI FRATTURATI mediante l'intrusione di adeguati perni in acciaio inox, siano essi opportunamente posti tra le fratture e fissati con resina epossidica, avendo cura di rispettare l'integrità delle superfici limitrofe 18 - FORMAZIONE DI RASSELLATURE di pietra dove le mancanze siano di ordine strutturale con elementi della stessa pietra fissata con resina epossidica. 19 - CONSOLIDAMENTO CHIMICO delle aree superficiali che presentano degni come esfoliazioni o pitting, con soluzioni a base di fosfato di ammonio o bastero alcalino o resine acriliche, da valutare puntualmente con i tecnici SABAP o la D.L. dopo la formazione di test 20 - STUCCATURA DELLE FESSURE di connessione tra i corci e delle fratture con una malta a base di calce idraulica desalinizzata e polvere dello stesso calcare 21 - RESTAURO E POSA SERRAMENTI ESISTENTI
elementi in PIETRA	SERRAMENTI	01 - FORNITURA E POSA NUOVI INFISSI 02 - FORNITURA E POSA DI NUOVA STRUTTURA DI CONTROSOFFITTO
	CONTROSOFFITTO	01 - FORNITURA E POSA NUOVI INFISSI 02 - FORNITURA E POSA DI NUOVA STRUTTURA DI CONTROSOFFITTO
FINITURE - F	elementi in LEGNO	01 - TRATTAMENTO PROTETTIVO
	elementi in PIETRA	02 - STESURA DI UN PROTETTIVO A BASE DI SILOSSANO
elementi in METALLO	SUPERFICI	03 - STESURA DI UN PROTETTIVO A BASE DI BENZOTRIAZOLO IN OLIO DI LINO eventualmente caricato con polvere di grafite secondo le direttive della d.l. 04a - FORMAZIONE DI INTONACO COMPLETO A BASE CALCE PER I LOCALI INTERNI. 04b - FORMAZIONE DI INTONACO COMPLETO A BASE CALCE PER I LOCALI ESTERNI. 05 - REALIZZAZIONE DI SAGRAMATURA consistente nella stesura di malta a base di calce idraulica naturale e inerti selezionati 06 - RITOCCO PITTORICO delle stuccature e delle piccole integrazioni situate all'interno o comunque congrue alle superfici decorate con pigmenti naturali e metodo a gittata 07 - ESECUZIONE DI TINTEGGIATURA PER REVISIONE CROMATICA secondo indicazioni della D.L. e delle tutele.
	SERRAMENTI	01 - FORNITURA E POSA NUOVI INFISSI 02 - FORNITURA E POSA DI NUOVA STRUTTURA DI CONTROSOFFITTO

**MATERIALI**

**LEGENDA**

**LAPIDEI NATURALI**

- CALCARI TENERI (Pietra di Vicenza)
- MARMO (Trachite)
- PIETRE MISTE

**LAPIDEI ARTIFICIALI**

- Laterizio
- Ceramica

**VITREI**

- Vetro
- Vetro retinato

**LIGNEI**

- Legno
- IMPIANTI

**METALLI**

- FERRO
- ALLUMINIO
- ACCIAIO
- CALCESTRUZZO

**DEGRADI**

**LEGENDA**

**FESSURAZIONI**

- FESSURAZIONE
- CRETTATURA

**COMPOSITI**

- PATINA E DEPOSITO
- DEPOSITO SUPERFICIALE
- EFFLORESCENZA
- INCROSTAZIONE
- PATINA BIOLOGICA
- RICONFIAMENTO

**DIFFUSI**

- DEPOSITO SUPERFICIALE
- OSSIDAZIONE

**DEGRADI PUNTUALI**

- ALTERAZIONE CROMATICA
- ALVEOLIZZAZIONE
- CONCREZIONE
- CROSTA NERA
- DEFORMAZIONE
- DEGRADO DIFFERENZIALE
- DEGRADO

- DEPOSITO SUPERFICIALE
- DISGREGAZIONE
- DISTACCO
- ESFOLIAZIONE
- ESFLORESCENZA
- EROSIONE
- LACUNA O MANCANZA
- PITTING
- VEGETAZIONE

**DEMOLIZIONE**

**Comune di Padova**  
Settore Lavori Pubblici  
Ufficio Edilizia Monumentale

**PROGETTO ESECUTIVO - STRALCIO 1**  
**PADOVA CELESTE PARCO DELLE MURA E DELLE ACQUE**  
**RESTAURO DELL'ALA EST DEL CASTELLO CARRARESI (LLPP EDP 2021/053)**

**Progettisti**  
coordinamento e progettazione generale:  
**GALEAZZO ARCHITETTI ASSOCIATI**  
via P. E. Botta n.1 - 35138 Padova - 049 655427  
architetto@gaiezzoo.com

progettazione strutturale:  
**FACCIO ENGINEERING SRL**  
via Audonello n.18 - 35133 Padova - 049 8647020  
paola@faccioengineering.com

progettazione impiantistica:  
**TFE INGEGNERIA SRL**  
via Friuli Venezia Giulia n.8 - 39030 Pianiga (VE) - 041 5101542  
amministrazione@tfegegneria.it

coordinamento sicurezza e prevenzione incendi:  
**ESSETIESSE INGEGNERIA SRL**  
via P. Bronzetti n.30 - 35138 Padova - 049 8808237  
amministrazione.ingegneria@essetiesse.it

Restauratore Beni Culturali:  
**ADRIANO CINOTTO**  
Cannareggio 2588 - 30121 Venezia - 041 2750077  
cinotto@restauraing.com

Esperto aspetti energetici e ambientali:  
**ING. MARCO SORANZO**  
via Tinello n.16 - 35030 SelvaZZano Dentro (PD) - 346 3109523  
ing.marcosoranzo@gmail.com

Geologo:  
**DOTT. GEOL. PAOLO CORNALE**  
Strada di Costabissara n.17 - 36100 Vicenza (VI) - 346 3974046  
paolo.cornale55@gmail.com

CUP: H96J20001530008  
N° Progetto: APPR\_00  
Nome file: SCI\_31  
Data: Novembre 2023

LLPP EDP 2021/053

Elaborato: Rilievo materico, del degrado e interventi di conservazione - vano 03.02-03

Scala: 1:50

Rup: Domenico Lo Bosco  
Capo Settore: Matteo Banfi