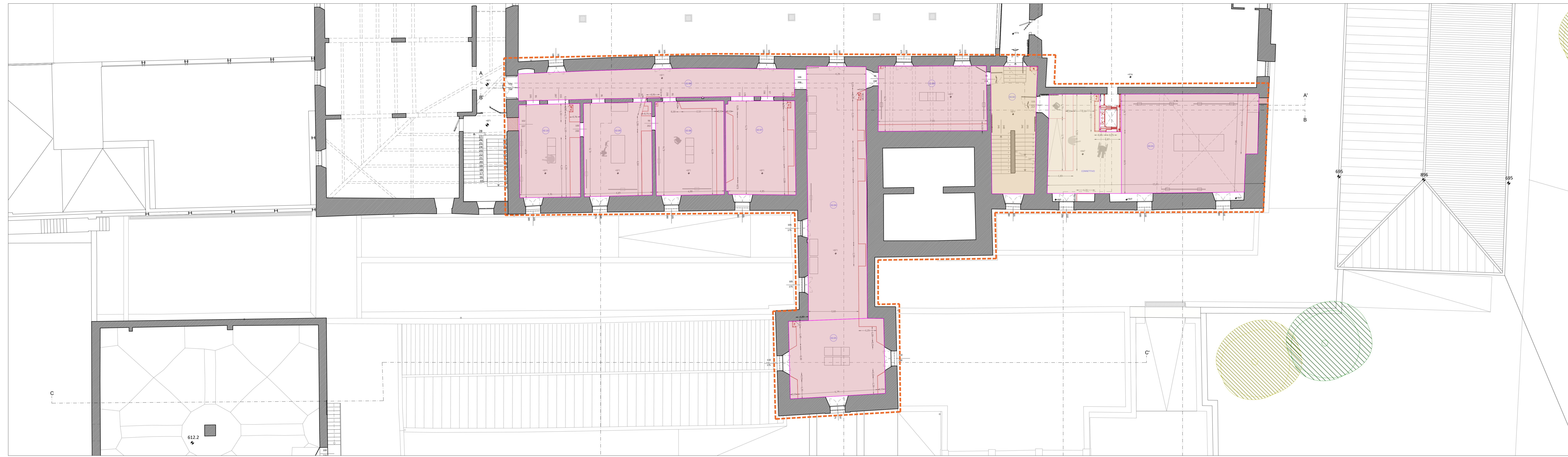


Pianta Piano Secondo - scala 1:100



LEGENDA

- AREA OGGETTO DI INTERVENTO
- CODICE LOCALE
- SALA ESPOSITIVA
- CONNETTIVO
- VANO SCALE

ABACO LOCALI piano secondo

CODICE	LOCALE	MQ	H
02.01	sala espositiva	67.95	564
/	connettivo	32.15	300
02.02	vano scale	29.40	445
02.03	sala espositiva	36.50	546
02.04	sala espositiva	77.40	523
02.05	sala espositiva	37.65	335
02.06	sala espositiva	40.35	480
02.07	sala espositiva	33.65	486
02.08	sala espositiva	33.05	486
02.09	sala espositiva	32.85	486
02.10	sala espositiva	29.30	486

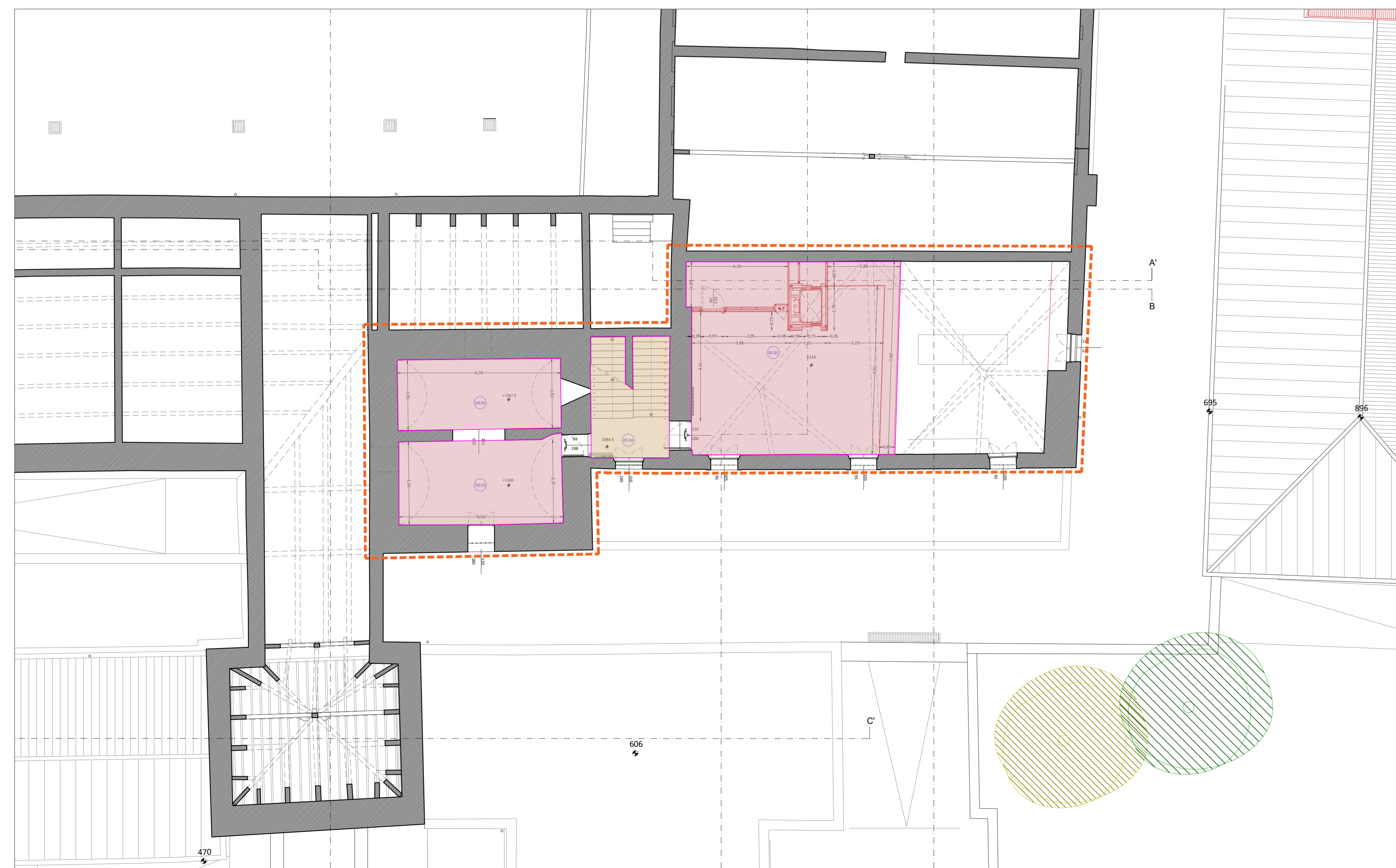
ABACO LOCALI piano ammezzato

CODICE	LOCALE	MQ	H
03.01	sala espositiva	52.30	643
03.02	sala espositiva	18.65	390
03.03	sala espositiva	22.45	388
03.04	vano scale	15.00	375

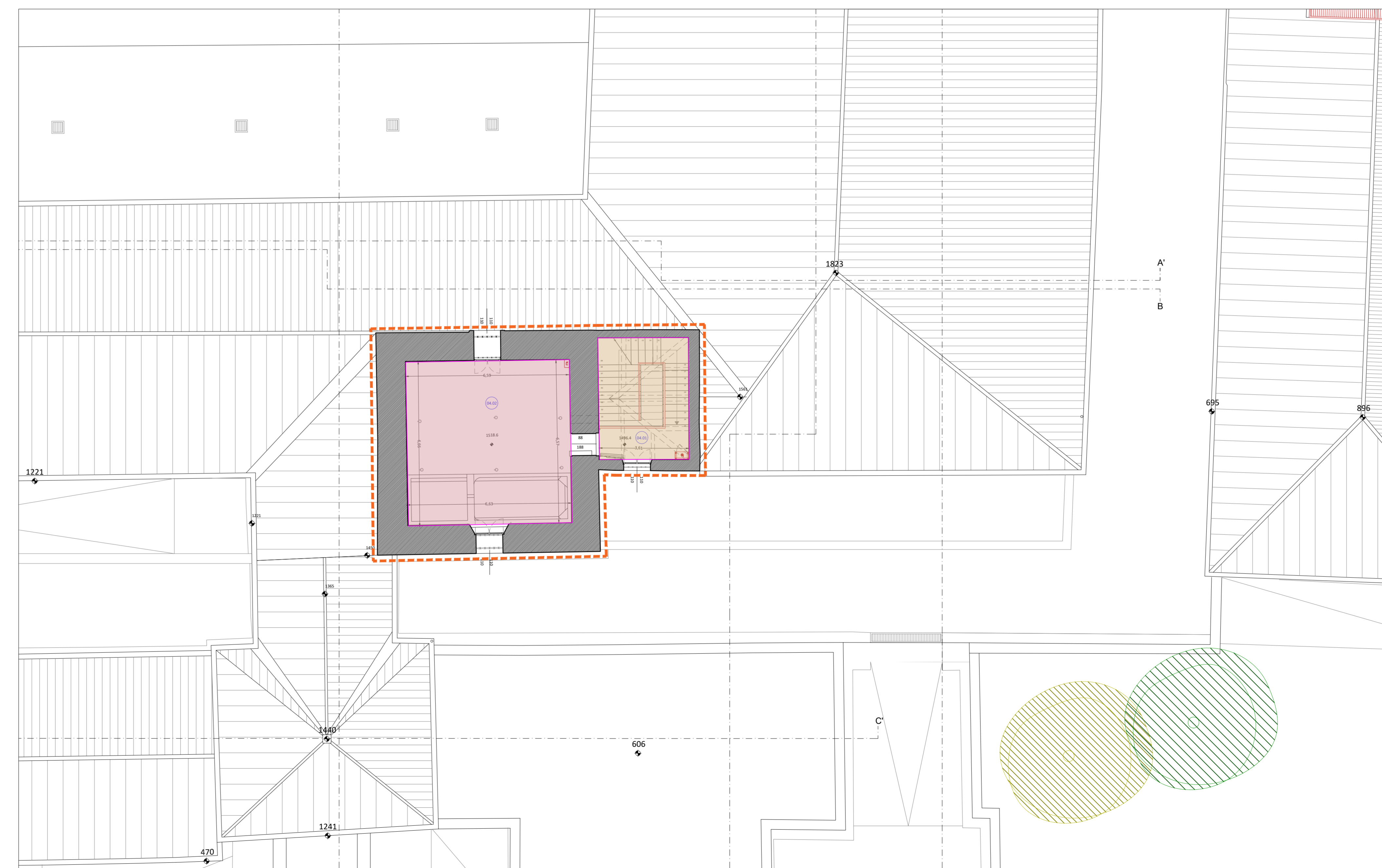
ABACO LOCALI piano torretta

CODICE	LOCALE	MQ	H
04.01	sala espositiva	43.60	412
04.02	vano scale	17.60	470

Pianta Piano Ammezzato - scala 1:100



Pianta Piano Torretta - scala 1:100



Comune di Padova

Settore Lavori Pubblici
Ufficio Edilizia Monumentale

PROGETTO ESECUTIVO - STRALCIO 1

PADOVA CELESTE PARCO DELLE MURA E DELLE ACQUE
RESTAURO DELL'ALA EST DEL CASTELLO
CARRARESI (LLPP EDP 2021/053)

Progettisti coordinamento e progettazione generale: GALGAZZO ARCHITETTI ASSOCIATI via P. E. Botta n.1 - 35138 Padova - 049 656427 www.italgalgazzospa.it	CUP H96J20001530008	N° Progetto APPR_00
	LLPP EDP 2021/053	Nome file OA.D4
progettazione strutturale: PACIO ENGINEERING SRL via Asolo n.18 - 35133 Padova - 049 864700 pacio@pacioengineering.com	Data Novembre 2023	Elaborato PIANTA PIANO SECONDO, PIANTA PIANO AMMEZZATO E PIANTA TORRETTA
progettazione impiantistica: TFE INGEGNERIA SRL via Friuli Venezia Giulia n.8 - 30030 Pianiga (VE) - 041 5191542 amministrazione@tfengegneria.it	Scala 1:100	
coordinamento sicurezza e prevenzione incendi: ESSETTESSE INGEGNERIA SRL via P. Brucoli n.20 - 35138 Padova - 049 8080237 amministrazione.progetti@esettesse.it	Rup Domenico Lo Bosco	Capo Settore Matteo Banfi
Restauratore Beni Culturali: ADRIANO CINOTTO Canovegna 2188 - 30121 Venezia - 041 2750077 cinottoadriano@gmail.com	Esperto aspetti energetici e ambientali: ING. MARCO SORANZO via Troncello n.18 - 36020 Selvazzano Dentro (PD) - 348 310623 ing.soranzo@uniroma1.it	
Geologo: DOTT. GEOL. PAOLO CORNALE Strada di Cossaleara n.17 - 36100 Verona (VI) - 348 3879406 paolo.cornale@gmail.com		