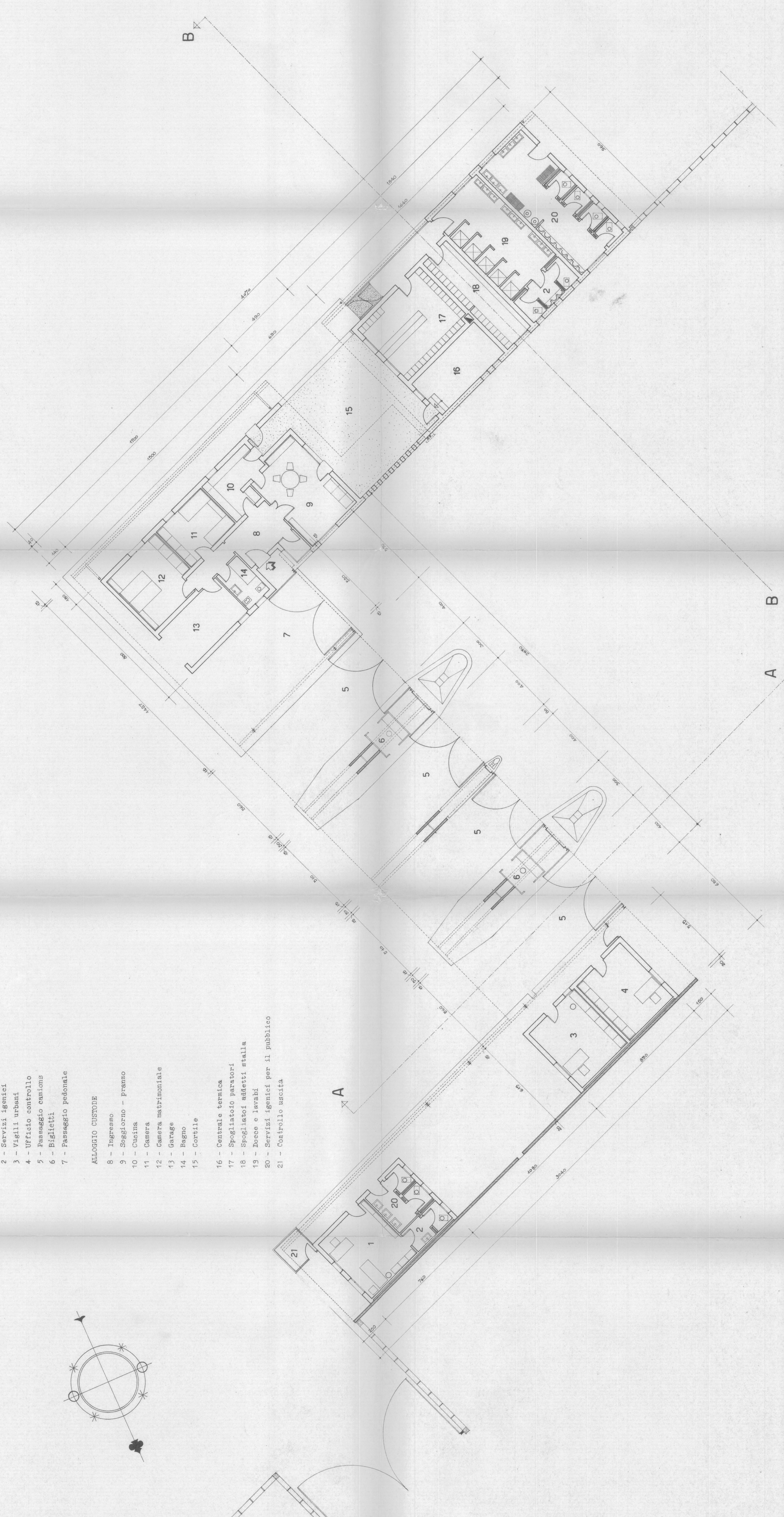
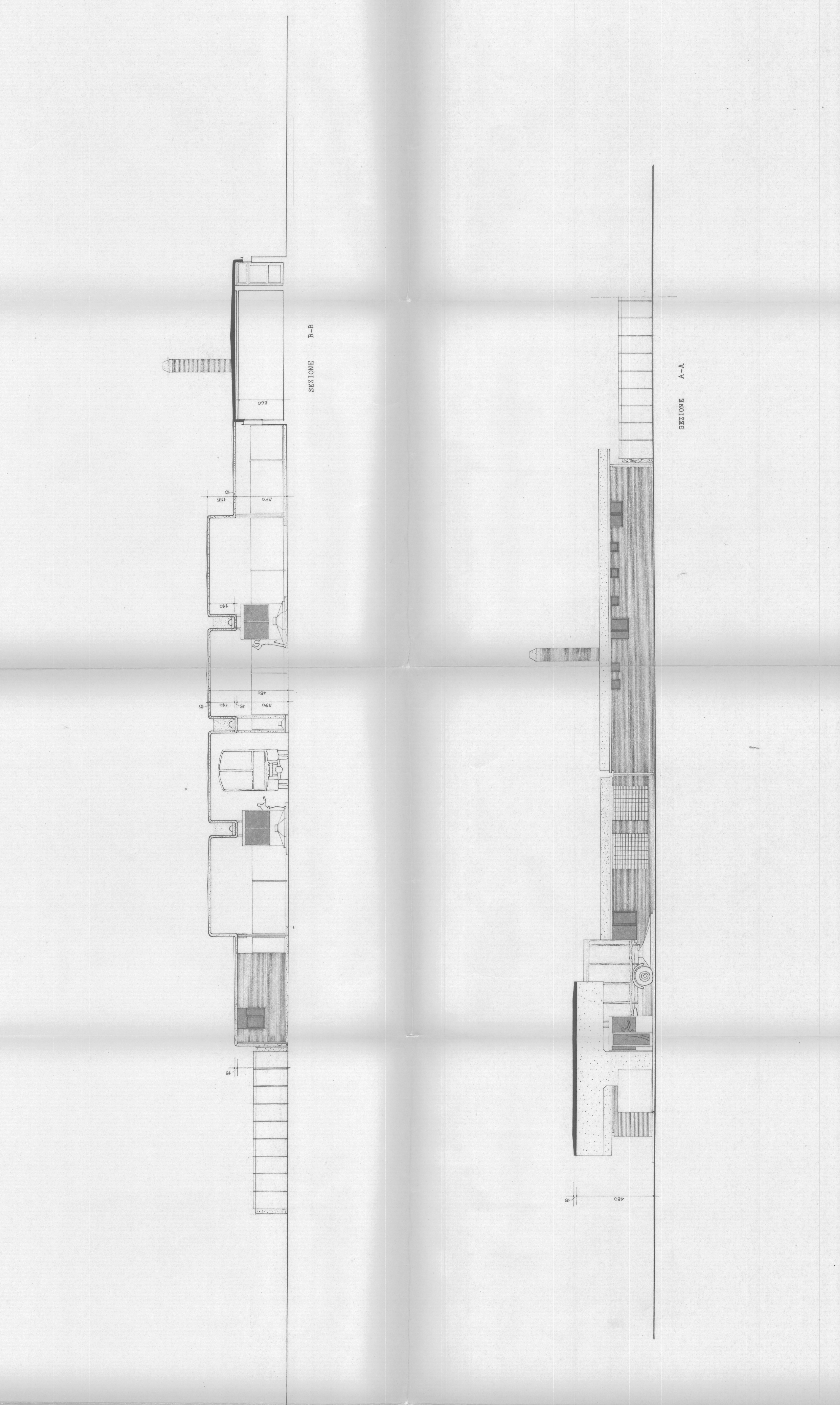


ORIGINALE

DIV. III - LL. P.P.  
- 9011/1985  
Prot. n. 9803

*Spina*  
Arch. Spina  
Via ...  
Tel. ...

Ufficio tecnico impresa Ing. Pio Guaraldo  
10/85 INGRESSO  
Progetto del FORO SODIATO al Padovano 16-18  
C.A.T.A. Chiambrone  
2/850/1985



- LEGENDA:**
- 1 - Fronte esecore
  - 2 - Servizi igienici
  - 3 - Vigili urbani
  - 4 - Ufficio controllo
  - 5 - Passaggio camion
  - 6 - Biglietti
  - 7 - Passaggio pedonale
- ALLOGGIO CUSTODE**
- 8 - Ingresso
  - 9 - Soggiorno - Fianco
  - 10 - Cucina
  - 11 - Camera
  - 12 - Camera matrimoniale
  - 13 - Garage
  - 14 - Bagno
  - 15 - Cortile
- 16 - Centrale termica
  - 17 - Spogliatoio parrucchi
  - 18 - Spogliatoio addetti stalla
  - 19 - Bocce e lavabi
  - 20 - Servizi igienici per il pubblico
  - 21 - Controllo uscita

