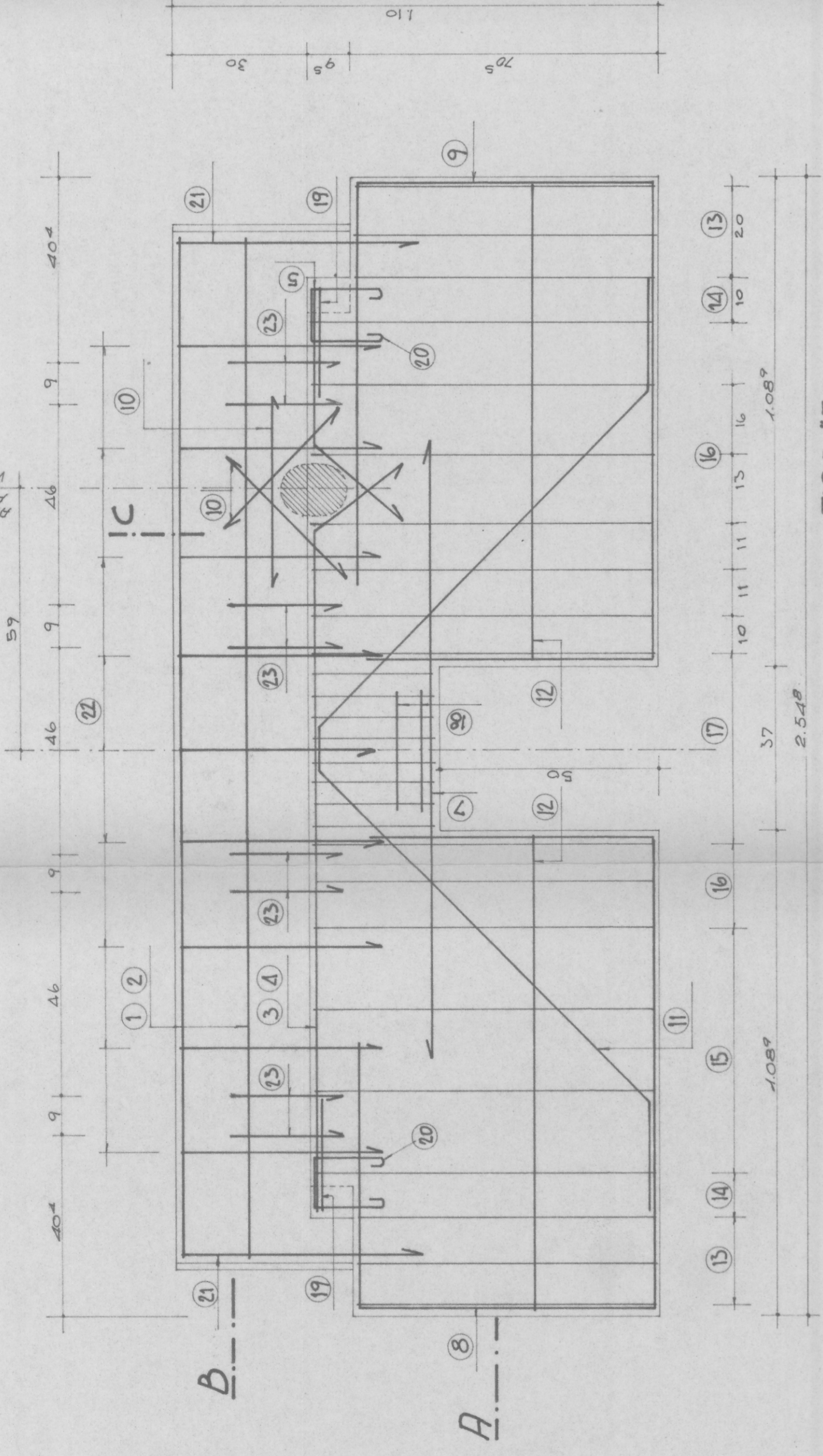
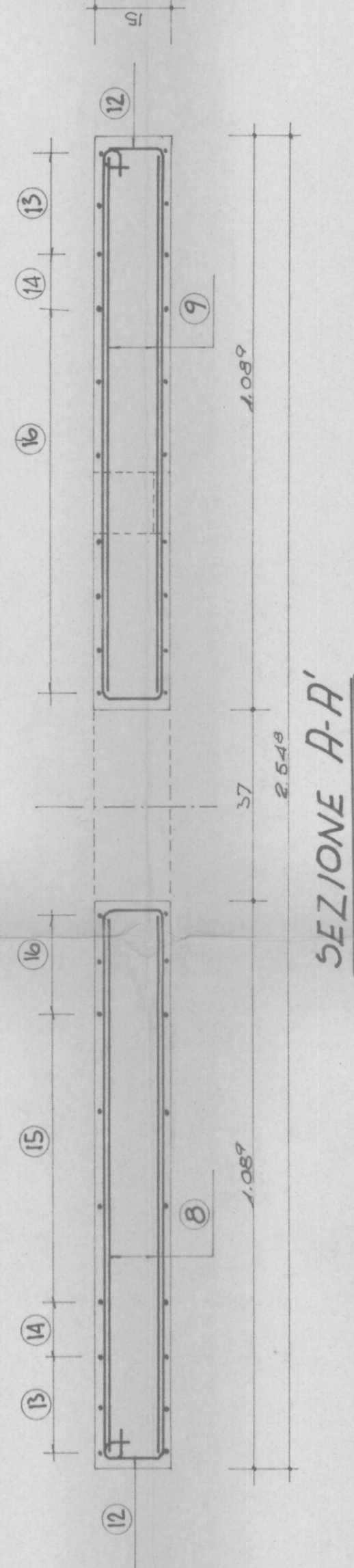


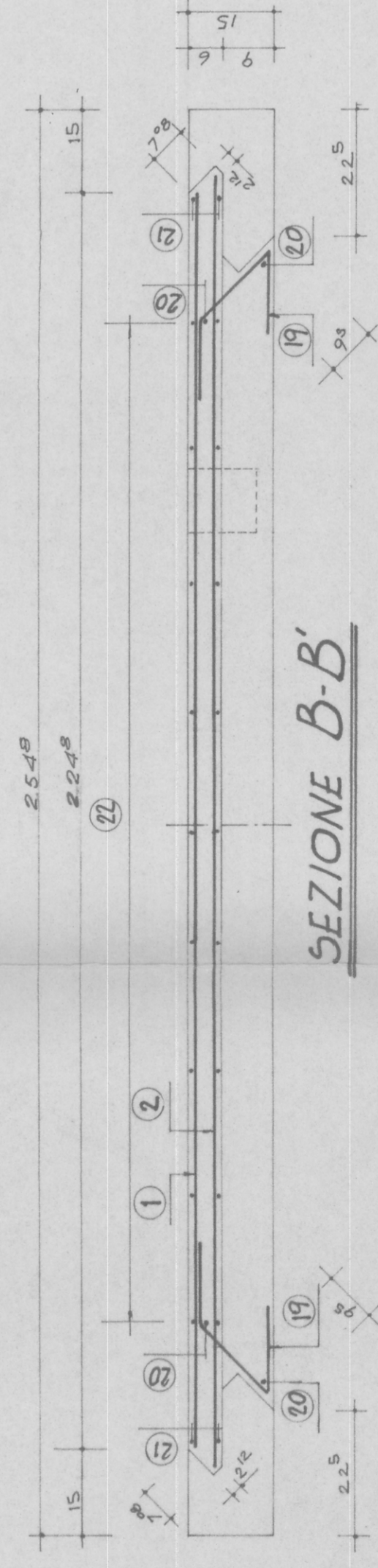
VEDI TRAVI N° 172  
RISSE FORO  
PLUVIALE N° 100



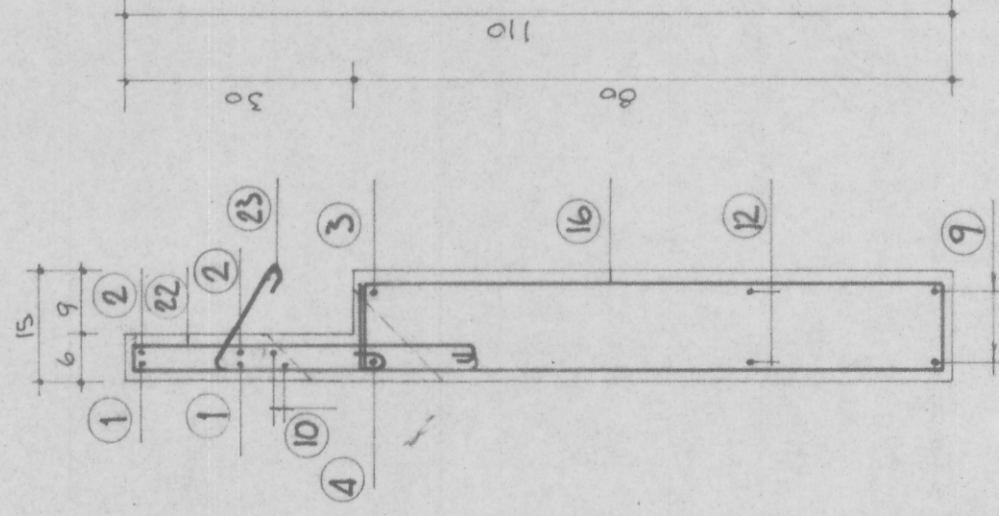
PROSPETTO TRAVI SECONDARIE TIPO 3b.



SEZIONE A-A



SEZIONE B-B

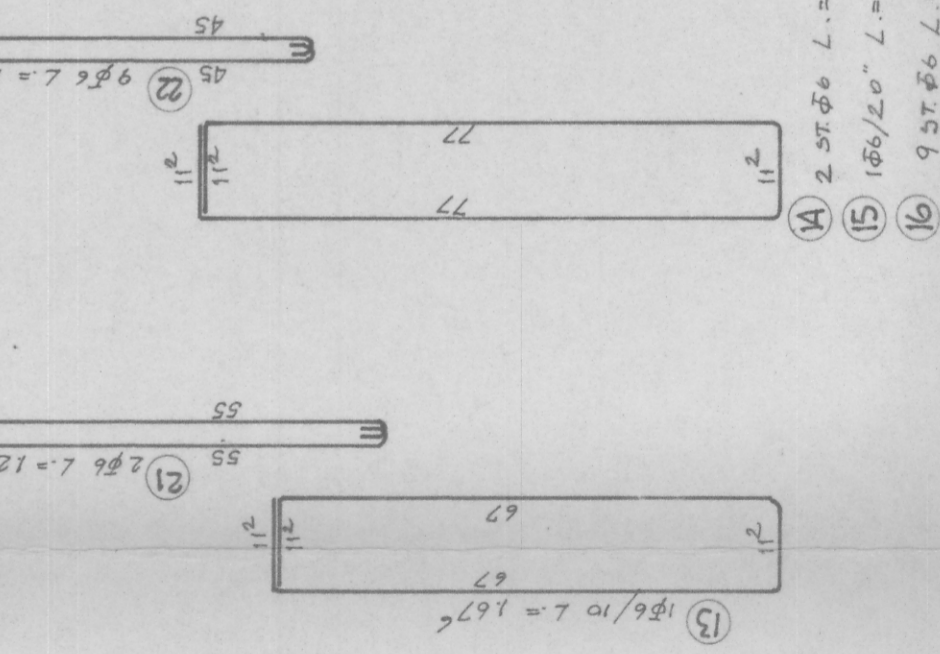


SEZIONE C-C

LE STAFFE VANNO TENUTE  
SPOSTATE VERSO L'INTRADOSO  
DELLA TRAVE (1mm DA QUESTA)

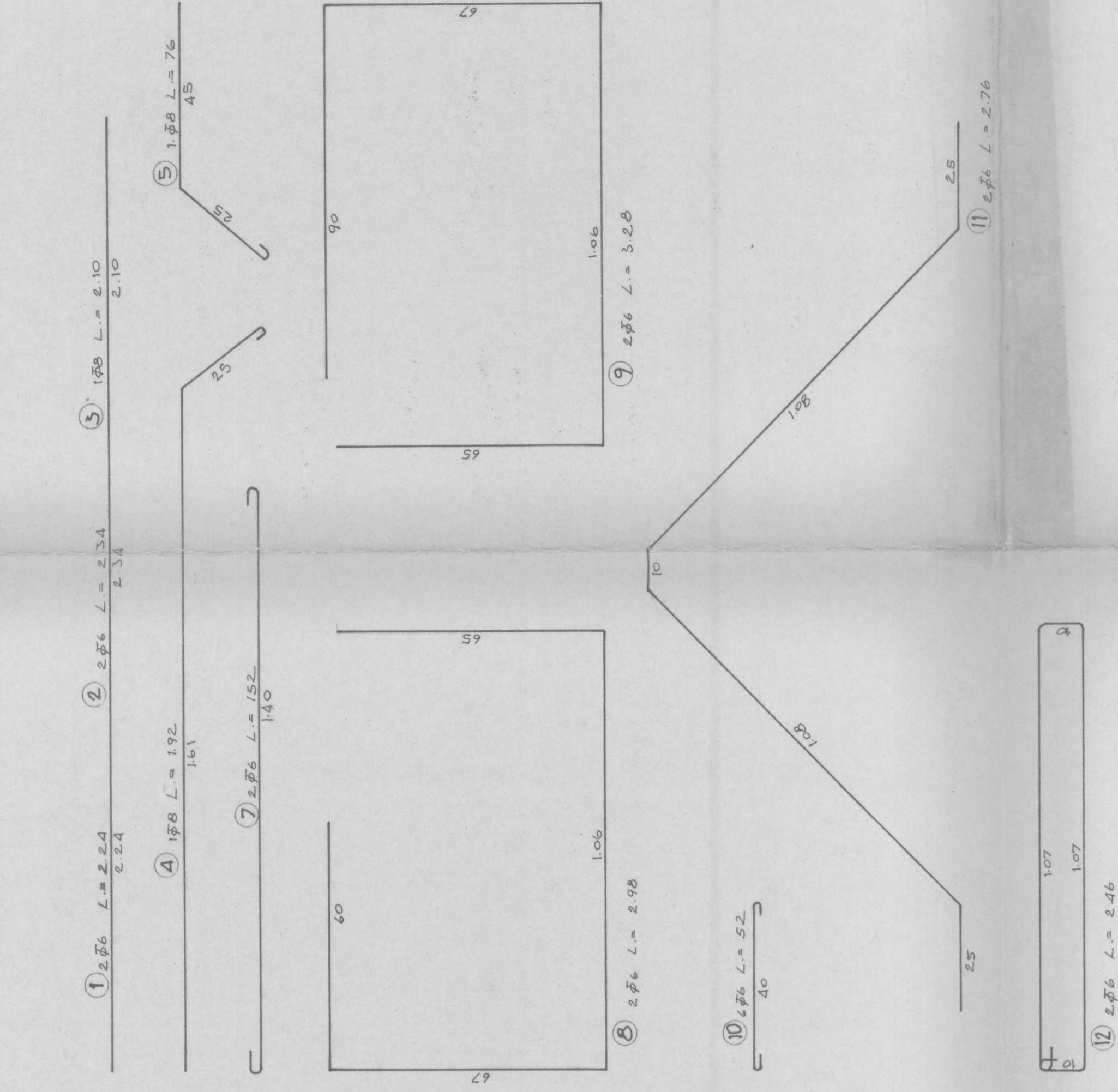
23  $b \cdot \bar{s} \cdot L = 51$

LA POSIZIONE N° 23 È  
SOLAMENTE IN CORRISPONDENZA  
DEL TRAVETTO DEL SOLAIO  
VEDI TRAVI N° 199



12  $2 \cdot 5 \cdot \bar{s} \cdot L = 125$   
13  $150/10 \cdot L = 167$   
14  $2 \cdot 5 \cdot \bar{s} \cdot L = 137$   
15  $180/20 \cdot L = 187$   
16  $9 \cdot 5 \cdot \bar{s} \cdot L = 187$   
17  $195/5 \cdot L = 88$   
18  $2 \cdot 5 \cdot \bar{s} \cdot L = 56$   
19  $2 \cdot 5 \cdot \bar{s} \cdot L = 94$   
20  $2 \cdot 5 \cdot \bar{s} \cdot L = 46$

NB. TRAVI SECONDARIE TIPO 3b. CON FORO PER IL  
PLUVIALE SULLA PARTE DESTRA N° 74  
(SOLO PER IL MERCATO)



Impresa Costruzioni  
Ing. PIO GUARALDO

questo disegno è stato  
aggiornato in data 12/10/66

ufficio tecnico, impresa ing. pio guaraldo  
strada castellano  
paese - iv - (tel. 93115)

204  
ARMATURA TRAVE SECONDARIA TIPO 3b.  
CON FORO PLUVIALE SULLA PARTE DESTRA  
DI PADOVA

progetto del foro boario  
1/10  
1-9-1966