

**PARTICOLARE ARMATURA PARETE ESTERNA
IN CORRISPONDENZA DELLE PORTE**

Sc. 1:120

Sc. 1:20

Sc. 1:100

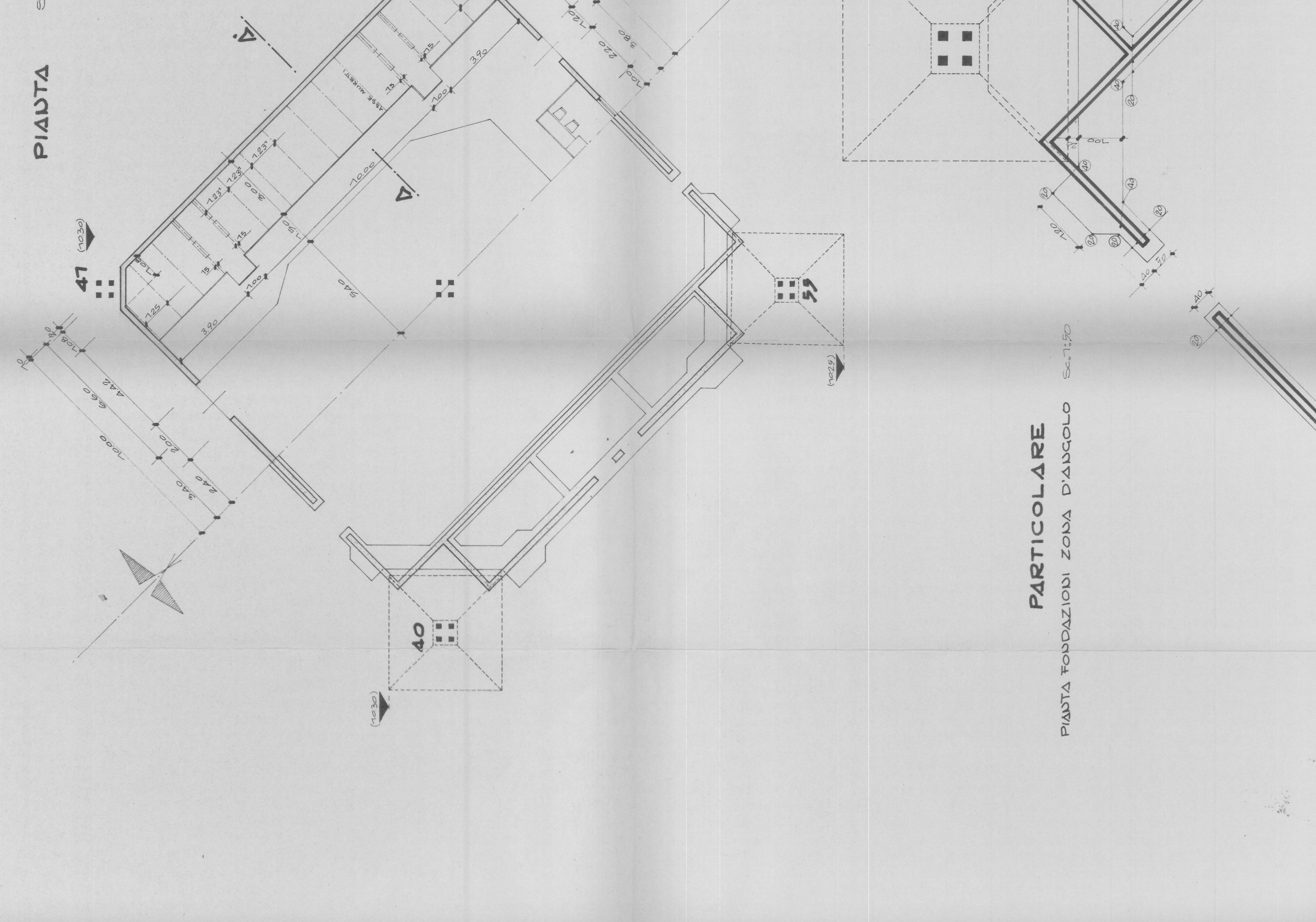
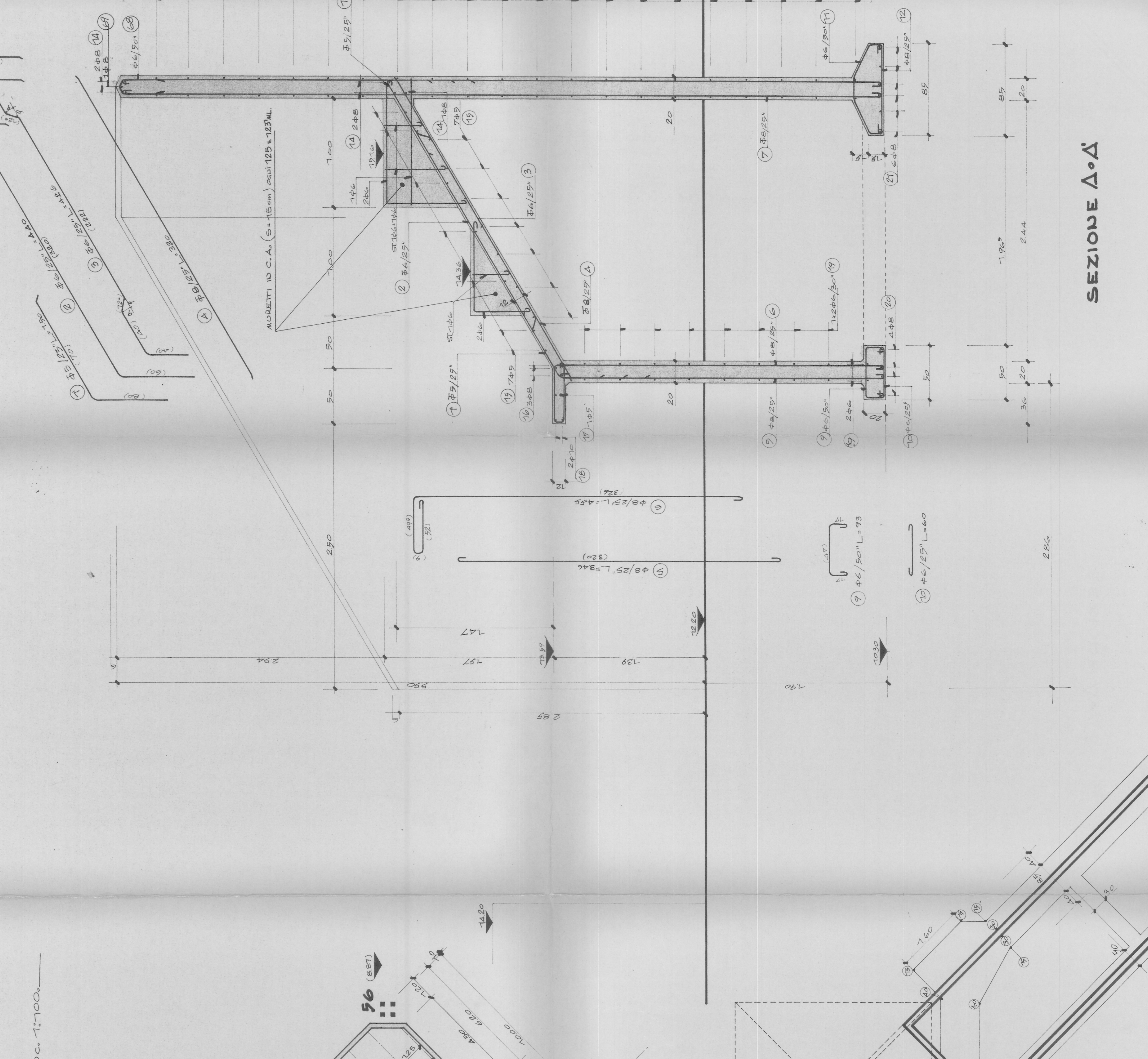
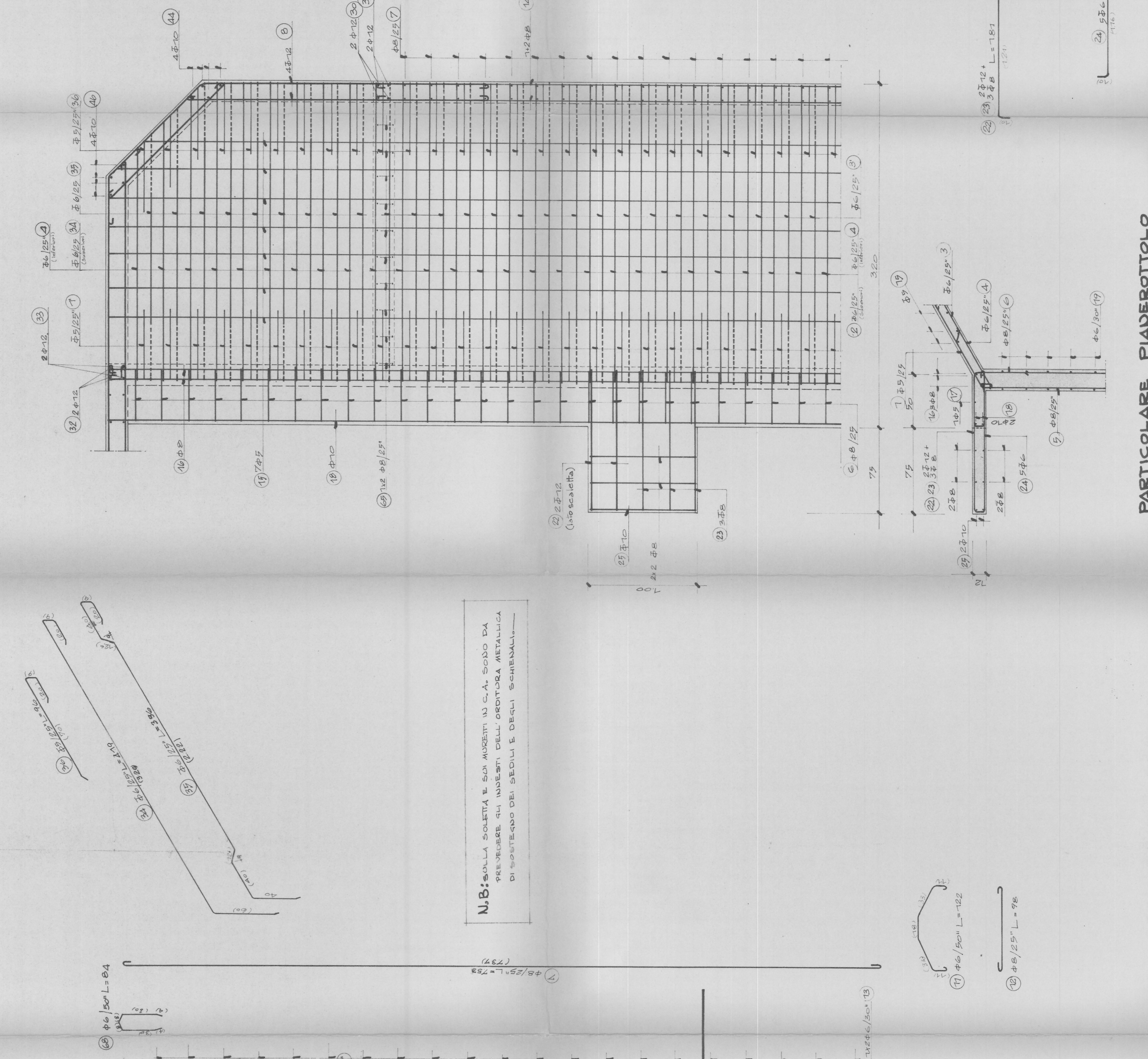
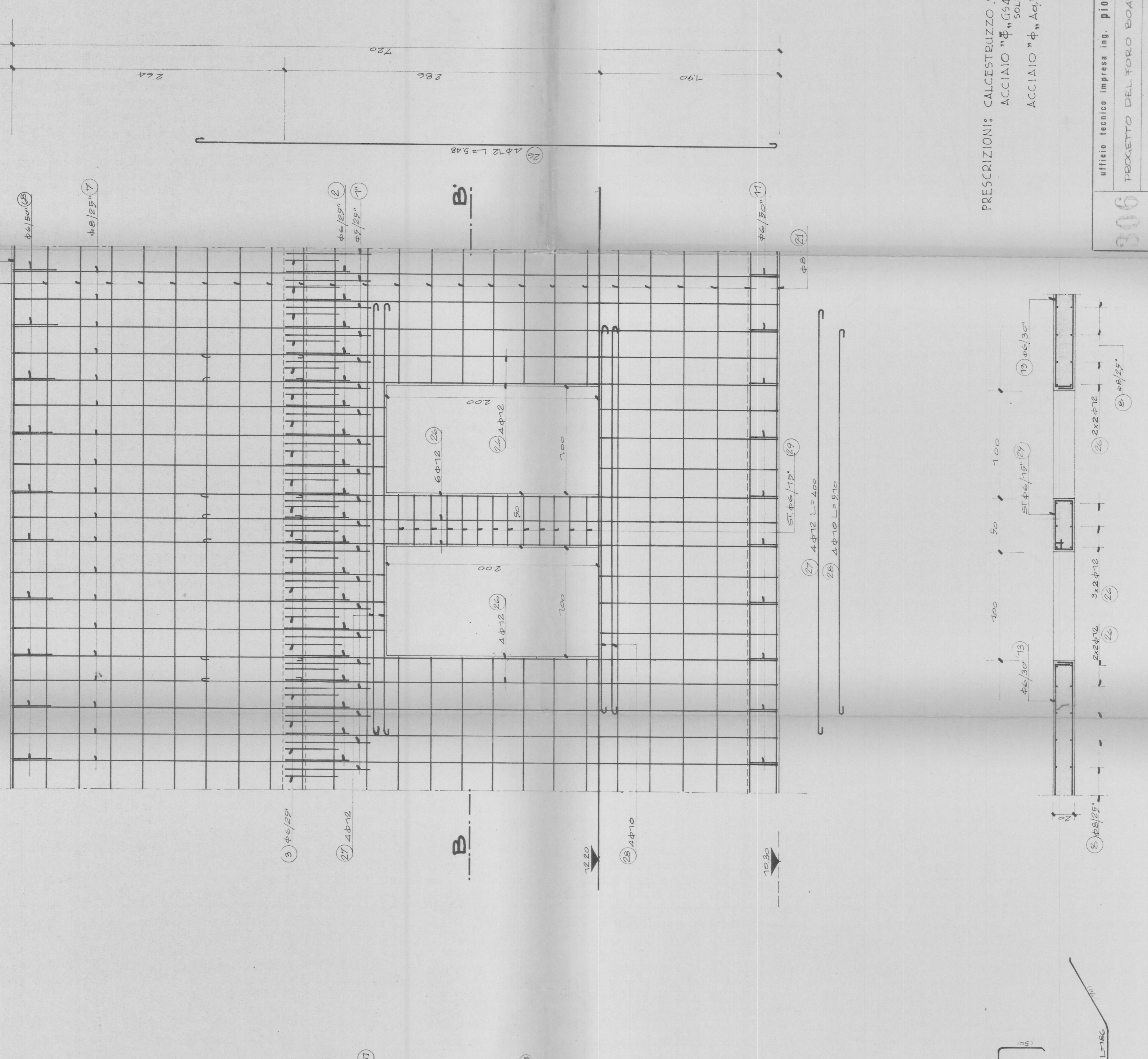
Sc. 1:20

Sc. 1:20

Sc. 1:20

Sc. 1:20

Sc. 1:20



PIANTA

Sc. 1:100

Sc. 1:20

Sc. 1:20

Sc. 1:20

Sc. 1:20

Sc. 1:20

Sc. 1:20

Sc. 1:20

**PARTICOLARE
PIANTA FONDAZIONI ZONA D'ANGOLO**

Sc. 1:20

SEZIONE A-A

Sc. 1:20

SEZIONE B-B

Sc. 1:20

SEZIONE C-C

Sc. 1:20

SEZIONE D-D

Sc. 1:20

SEZIONE E-E

Sc. 1:20

SEZIONE F-F

Sc. 1:20

SEZIONE G-G

Sc. 1:20

SEZIONE H-H

Sc. 1:20

N.B. SULLA SOLETTA E SUI MURETTI IN C.A. SONO DA PREVEDERE SU MURETTI DELLA ORDITURA METALLICA DI SOSTEGNO DEI SEDILI E DEGLI SCHIALLI.

Impresa Costruzioni
Ing. PIO GUARALDO

PRESCRIZIONI: CALCESTRUZZO $1500 \times 200 \times 200$ Kg. C-16 P
ACCIAIO $\Phi 8, \Phi 10, \Phi 12, \Phi 14, \Phi 16, \Phi 18, \Phi 20, \Phi 22, \Phi 25, \Phi 28, \Phi 32, \Phi 36, \Phi 40, \Phi 45, \Phi 50$ PER L'ARMATURA DELLA
SOLETTA E DEGLI MURETTI
ACCIAIO $\Phi 8, \Phi 10, \Phi 12, \Phi 14, \Phi 16, \Phi 18, \Phi 20, \Phi 22, \Phi 25, \Phi 28, \Phi 32, \Phi 36, \Phi 40, \Phi 45, \Phi 50$ PER L'ARMATURA DEI MURETTI

306	UFFICIO TECNICO Impresa Ing. PIO GUARALDO	VIA S. ANTONIO
	PROGETTO DEL TORO BOARIO DI PADOVA	36010
	PIANTA SALA AESTE	1:20
	ARMATURA SOLETTA E MURETTI	1:20
		1:20
		1:20