

appalto concorso
per la costruzione del nuovo macello
comunale in località chiesanuova

DOTT. ANGELO CALZANO LUTZANI
INGEGNERE E ARCHITETTO
UFFICIO TECNICO
F.lli Calzani & C. s.p.a.
via S. Maria della Groviera, 10
35100 PADOVA

E S E C U T I V O

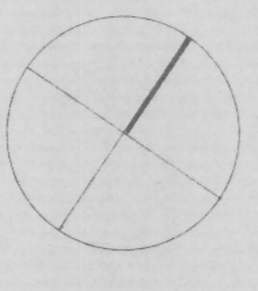
ta.v.
21-A
MACELLO CONTUMACIALE
SARDIGNA E DIGESTORE

RAPP.
1:100

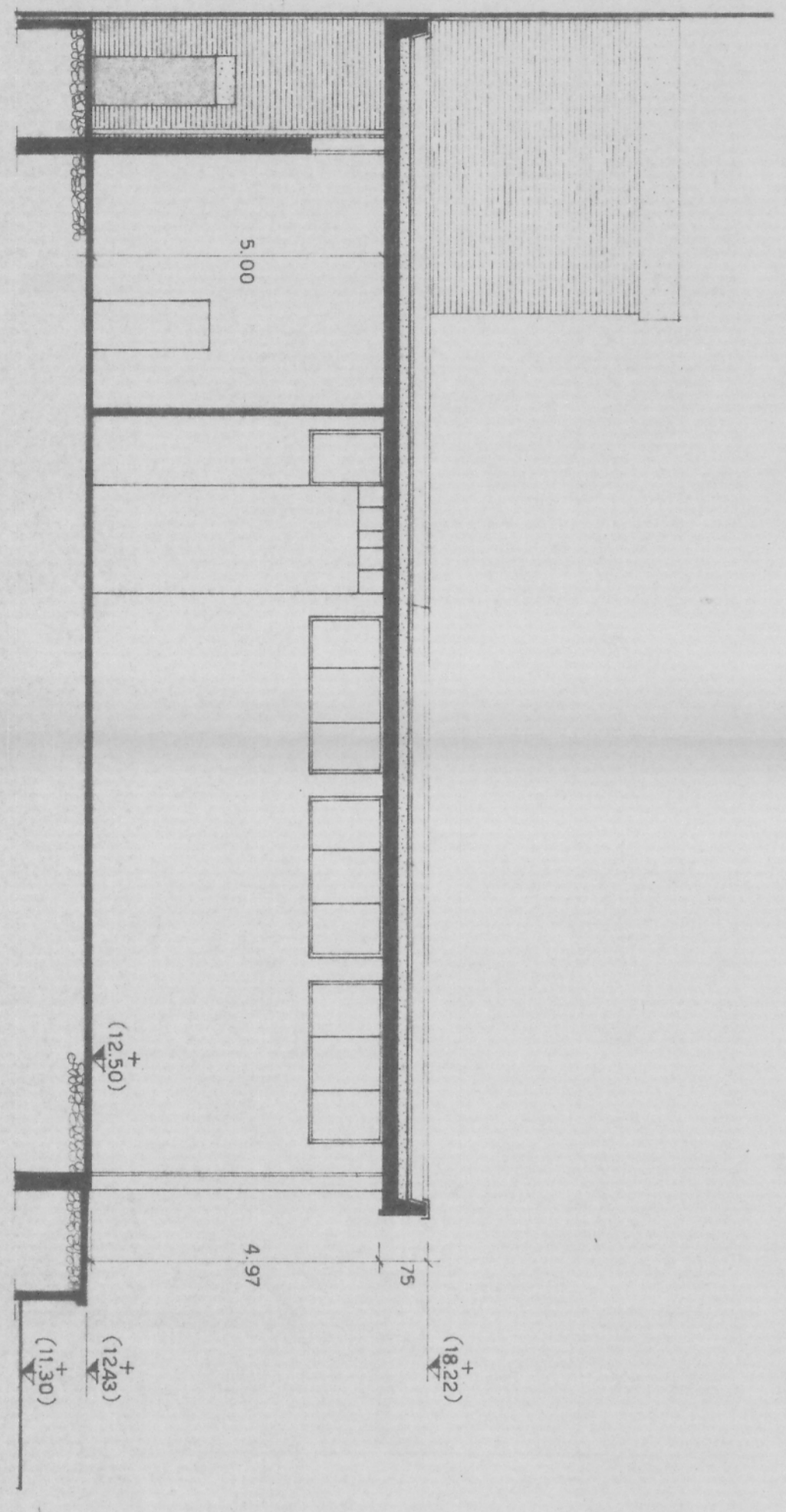
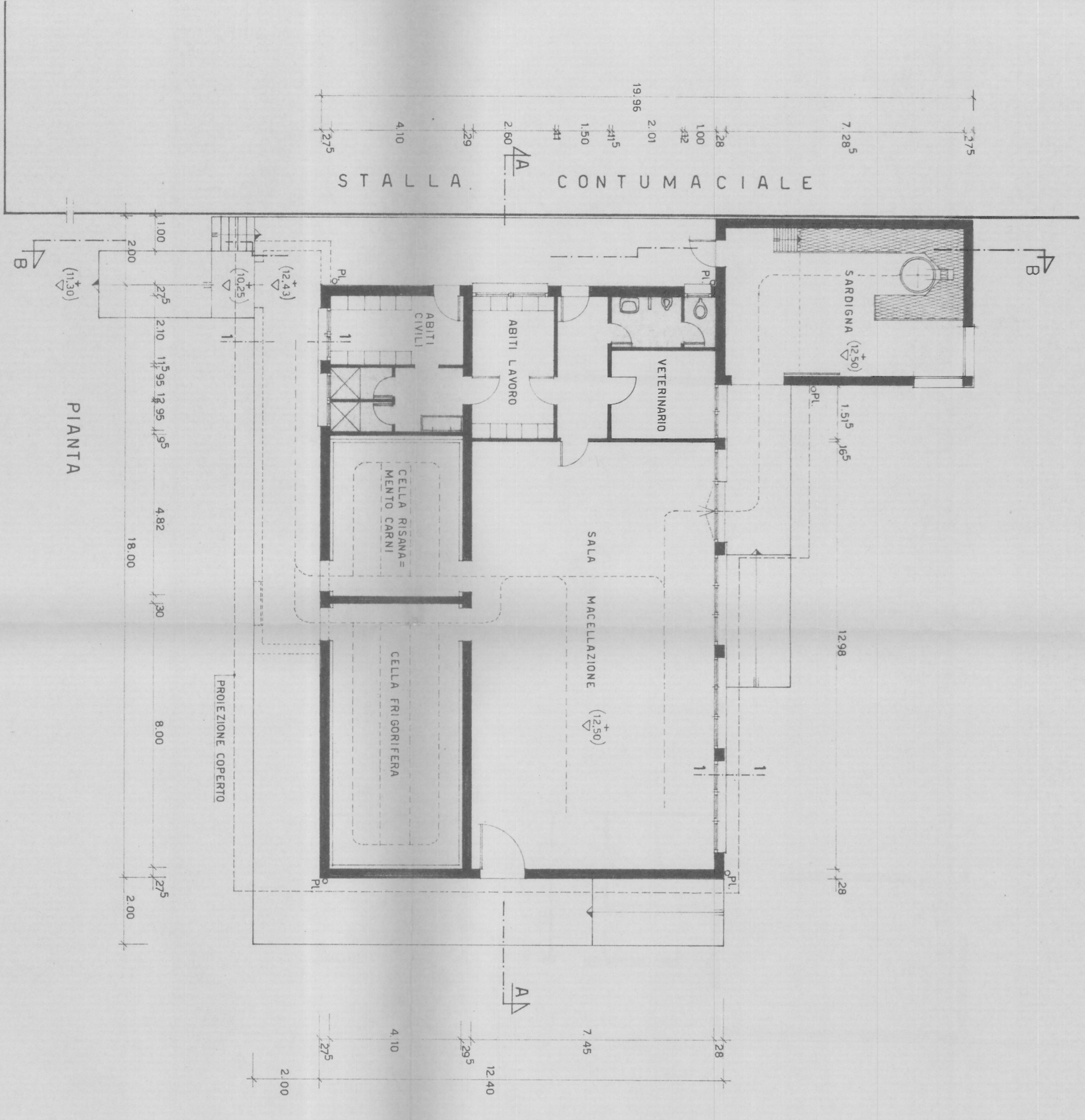
progetto e coordinamento: ufficio tecnico impresa agrassetto - padova
consulente tecnico: dott. otto rosenfeld - bochum - germania occ.

impresa **eugenio grassetto s.p.a.**
filiale di padova

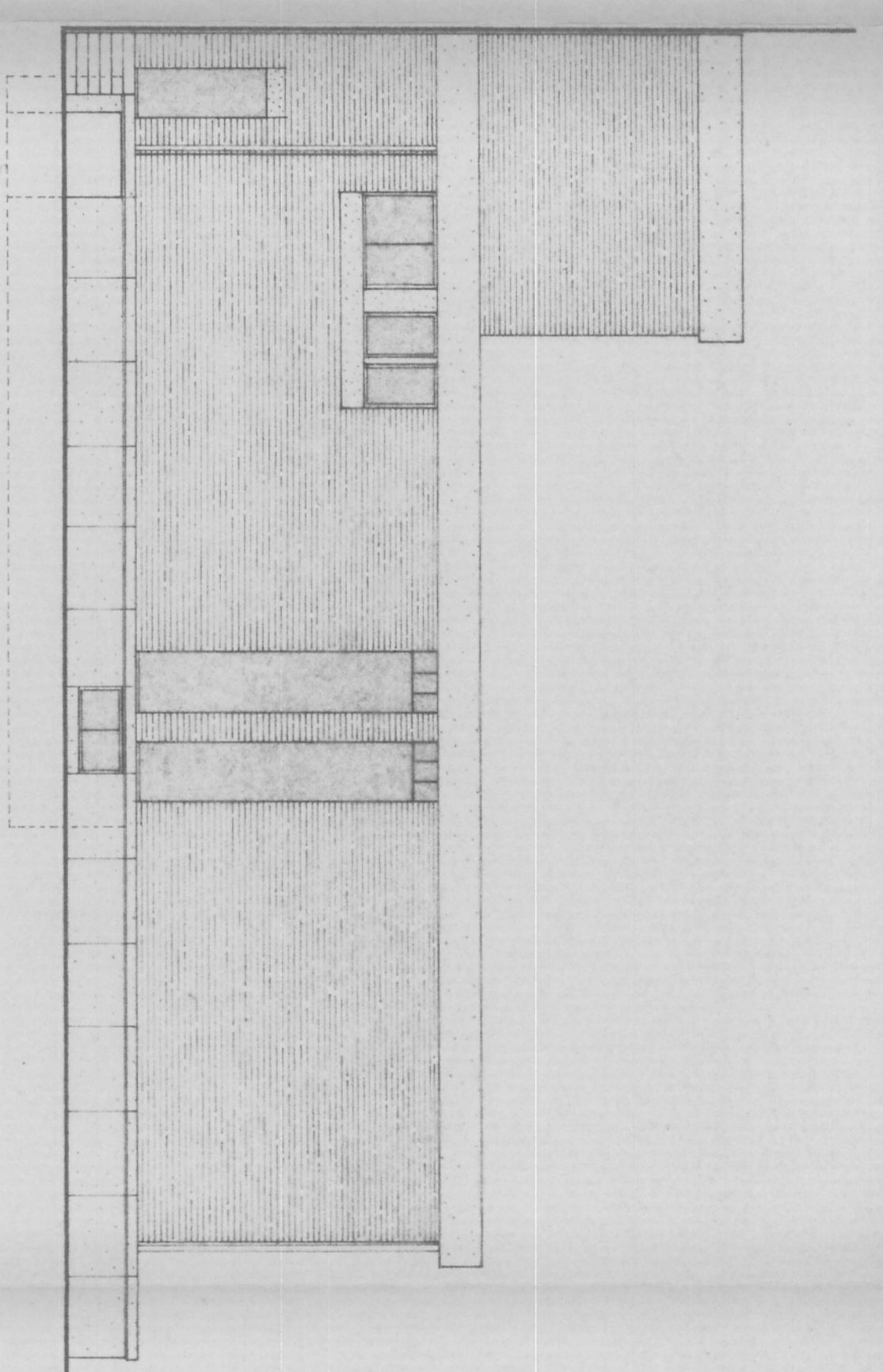
9 MAR 1971



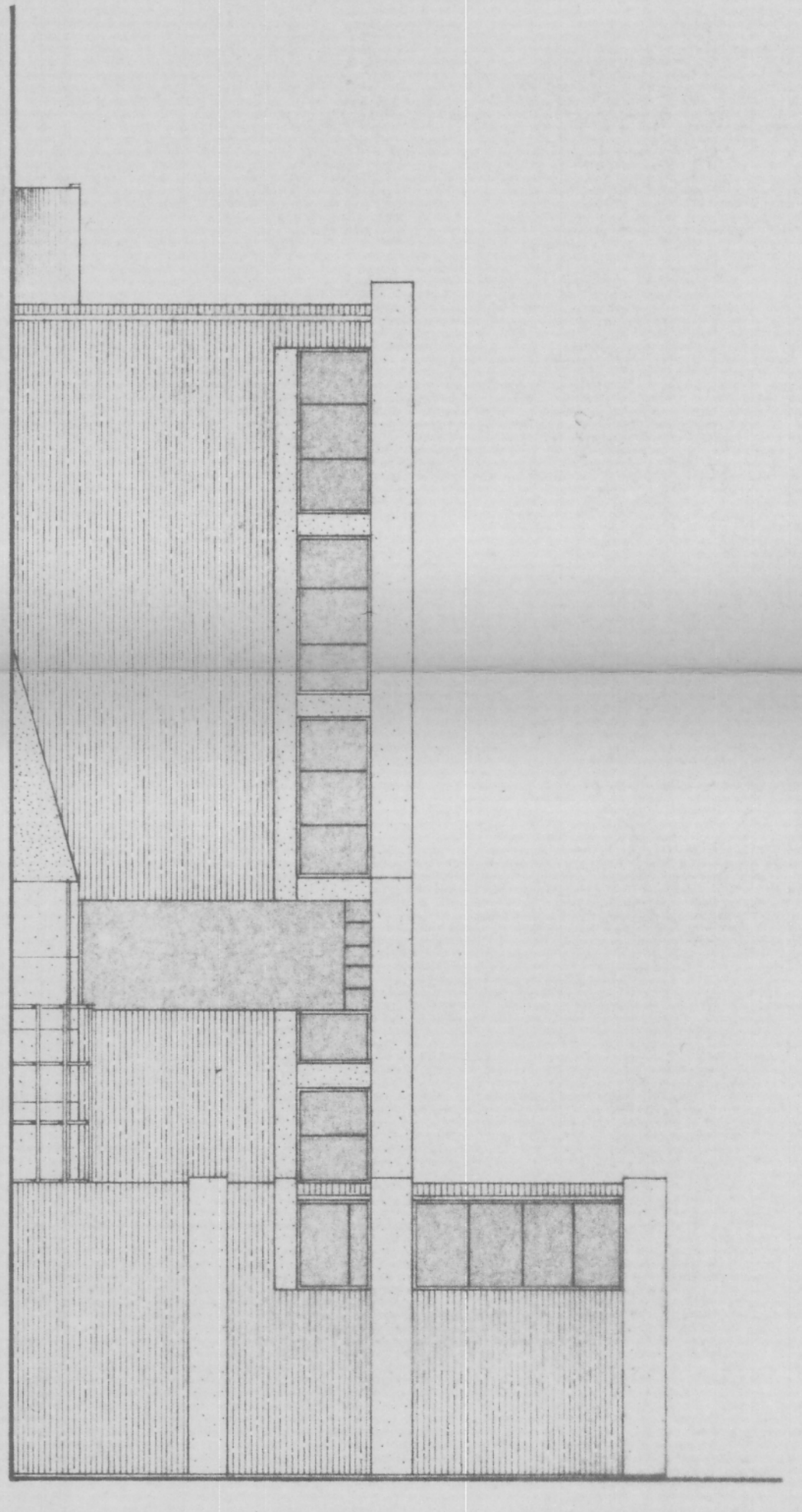
STALLA CONTUMACIALE



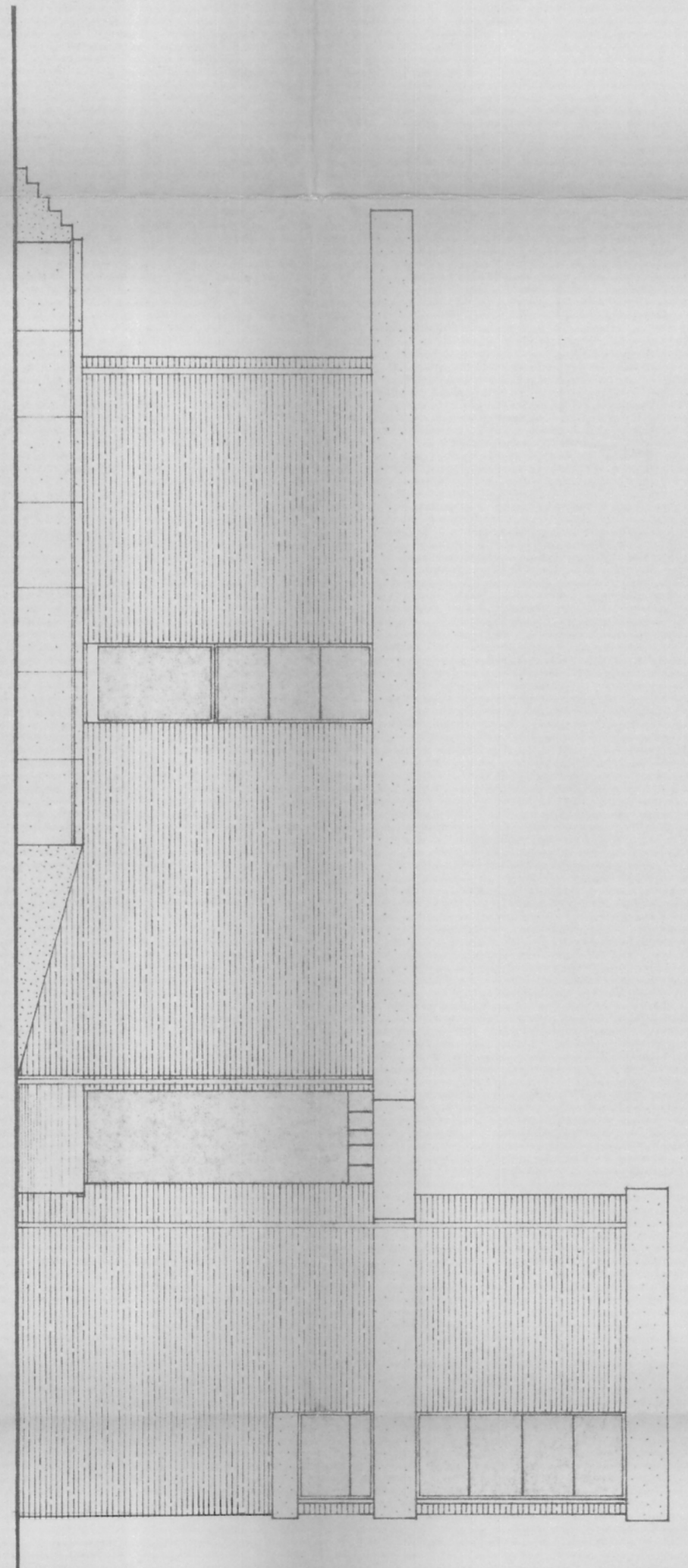
SEZIONE A-A



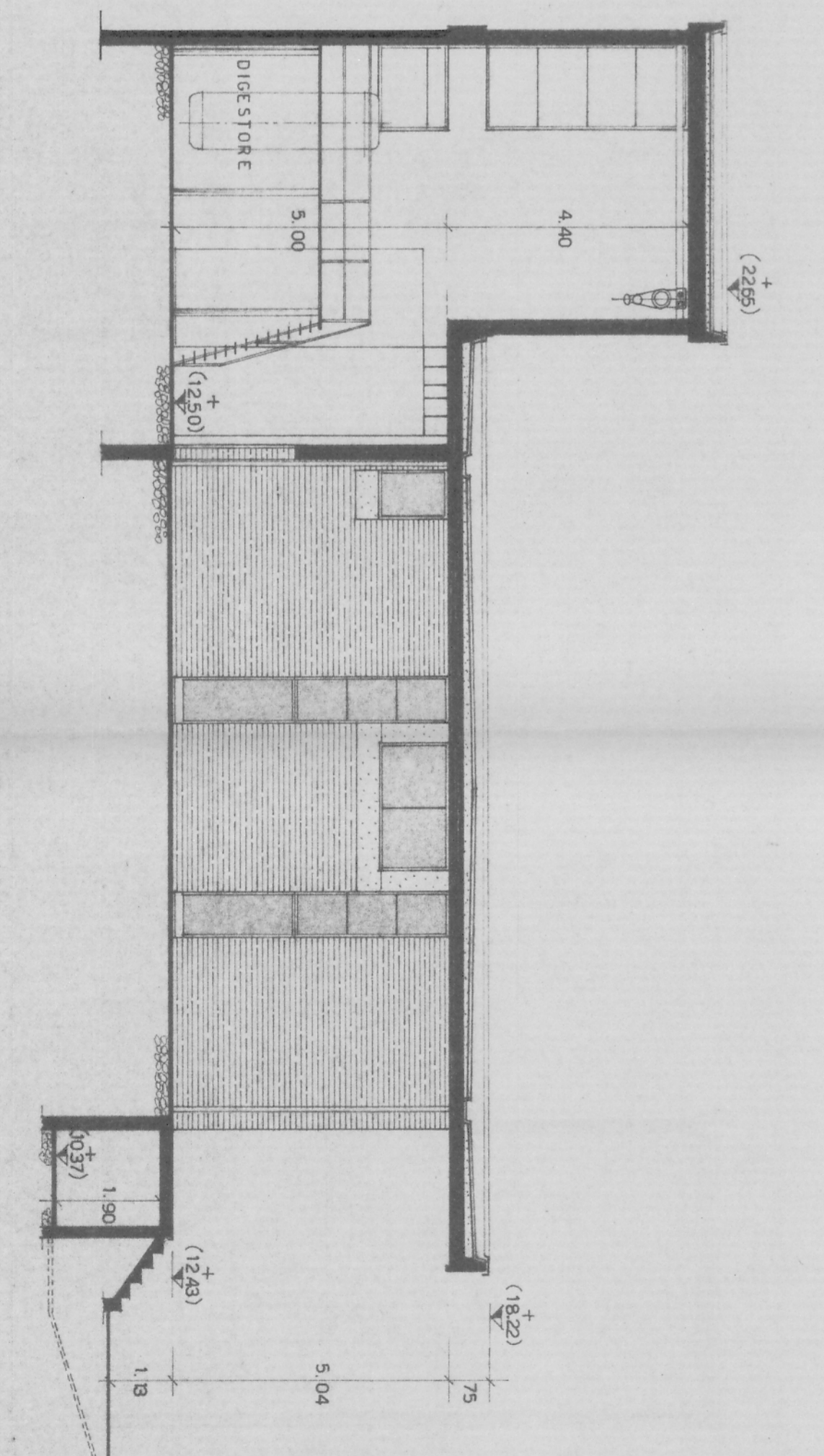
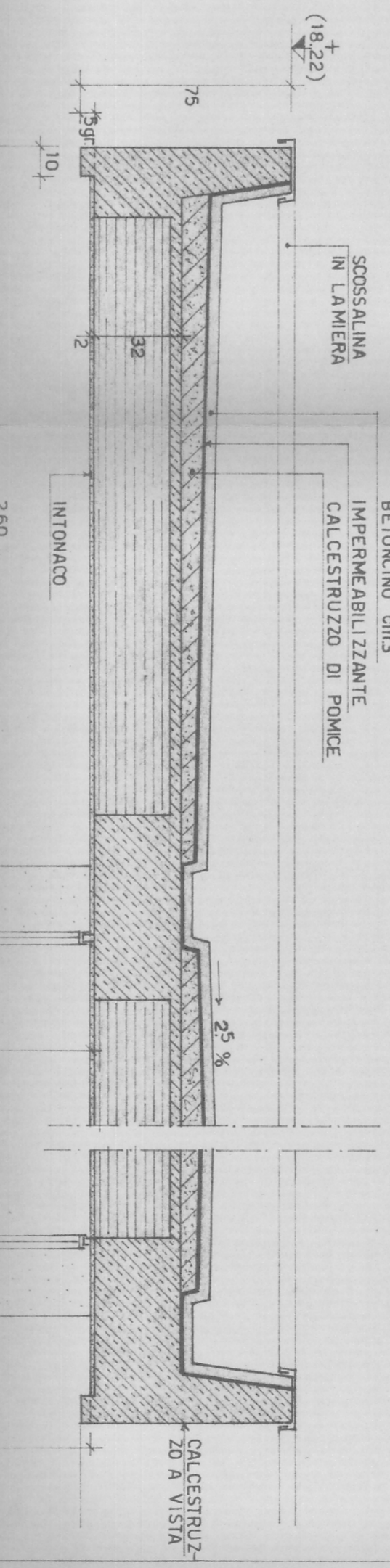
PROSPETTO OVEST



PROSPETTO EST



PROSPETTO SUD



SEZIONE B-B

PARTICOLARE 1:20 SEZIONE 1-1

SEZIONE 1-1