

**appalto concorso**  
per la costruzione del nuovo macello  
comunale in località chiesanuova

ING. ARCH. GIULIO LUCIANI - ING. ARCH. EUGENIO GRASSETTO S.P.A.  
ING. ARCH. ROBERTO VIGI - ING. ARCH. EUGENIO GRASSETTO S.P.A.  
ING. ARCH. ROBERTO VIGI - ING. ARCH. EUGENIO GRASSETTO S.P.A.

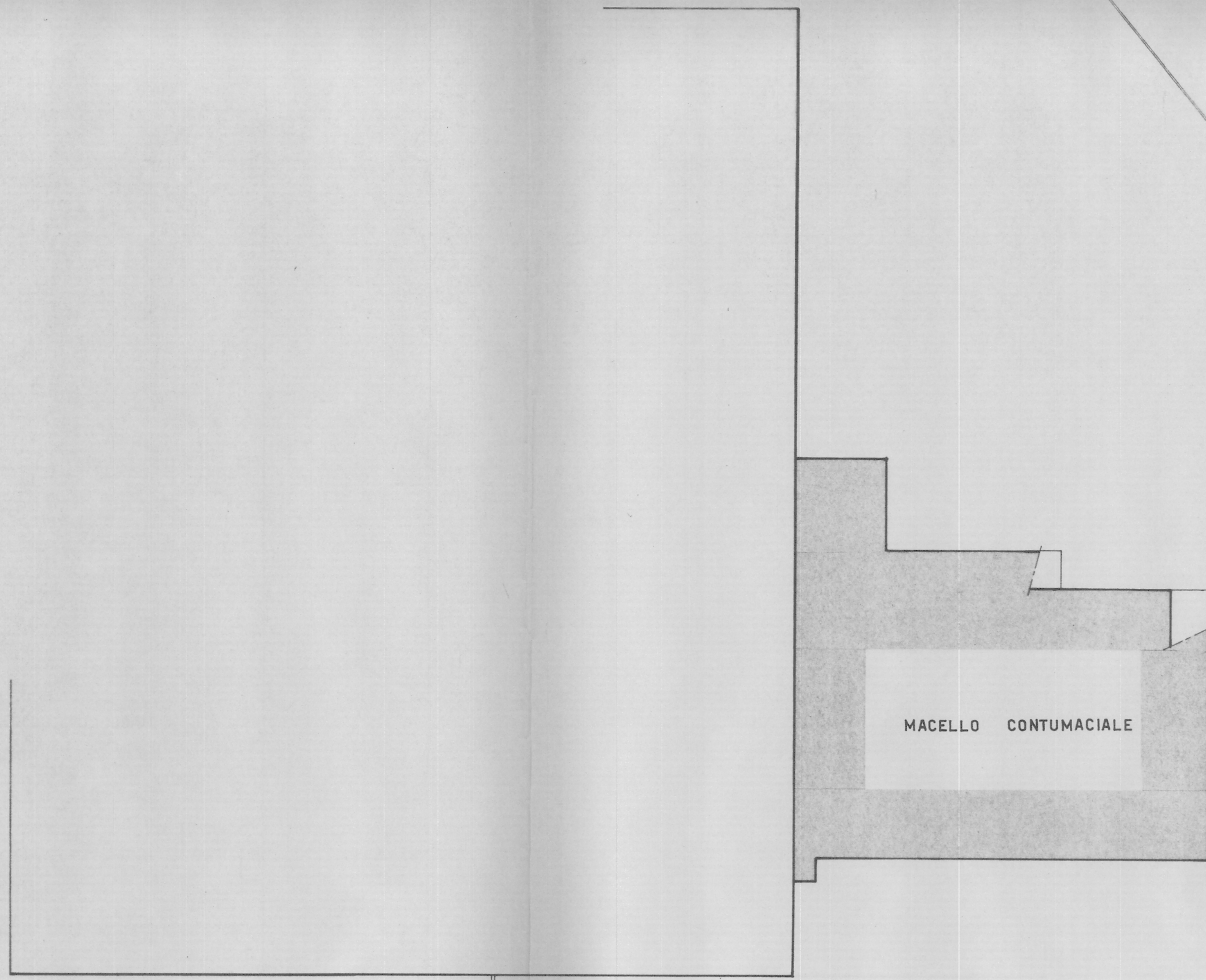
**ESECUTIVO**

tav. 2-A COMPLESSO MACELLO - FRIGORIFERO - MERCATO  
PIANTA GENERALE GALLERIE IMPIANTI RAPP. 1:200

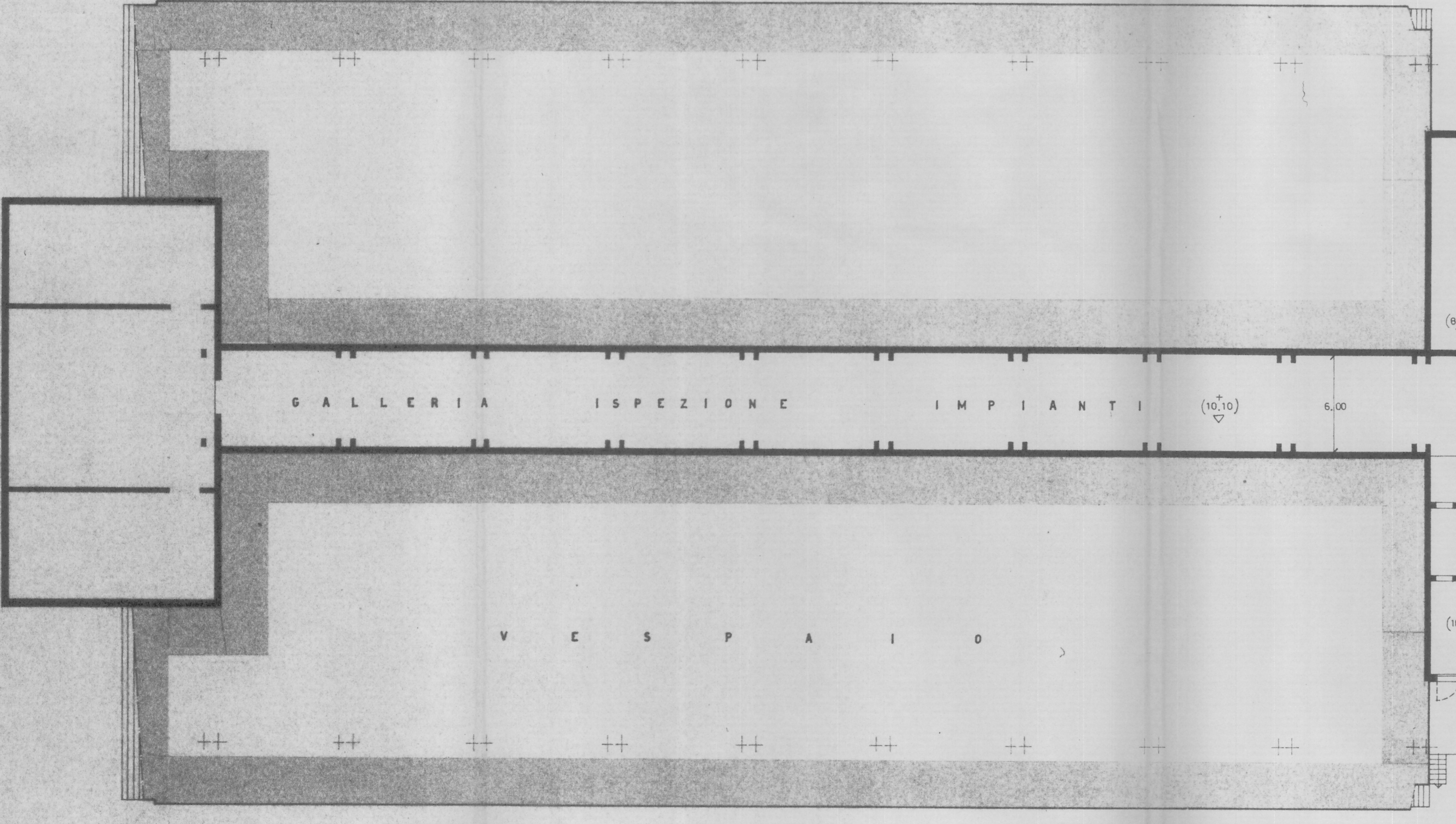
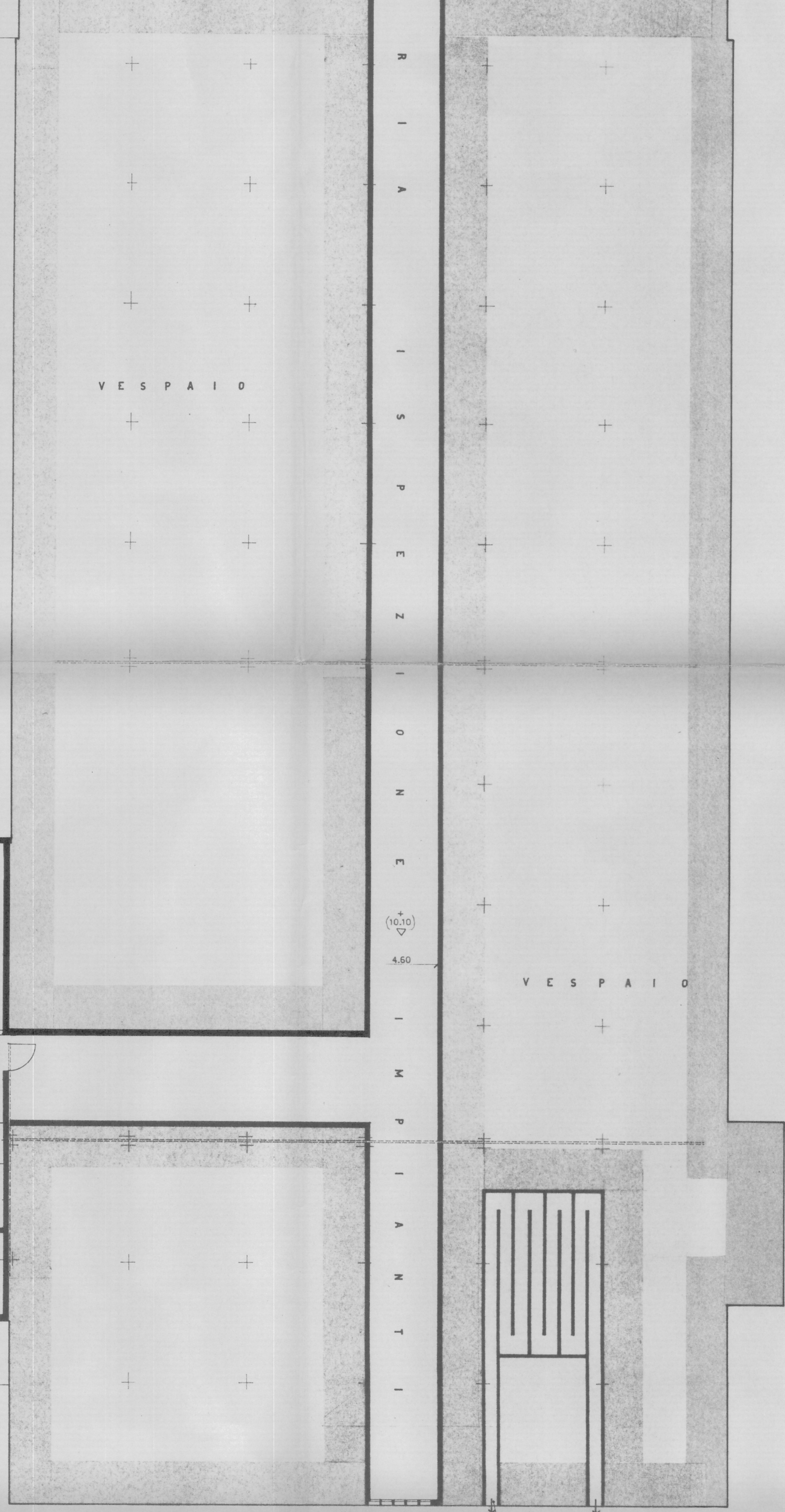
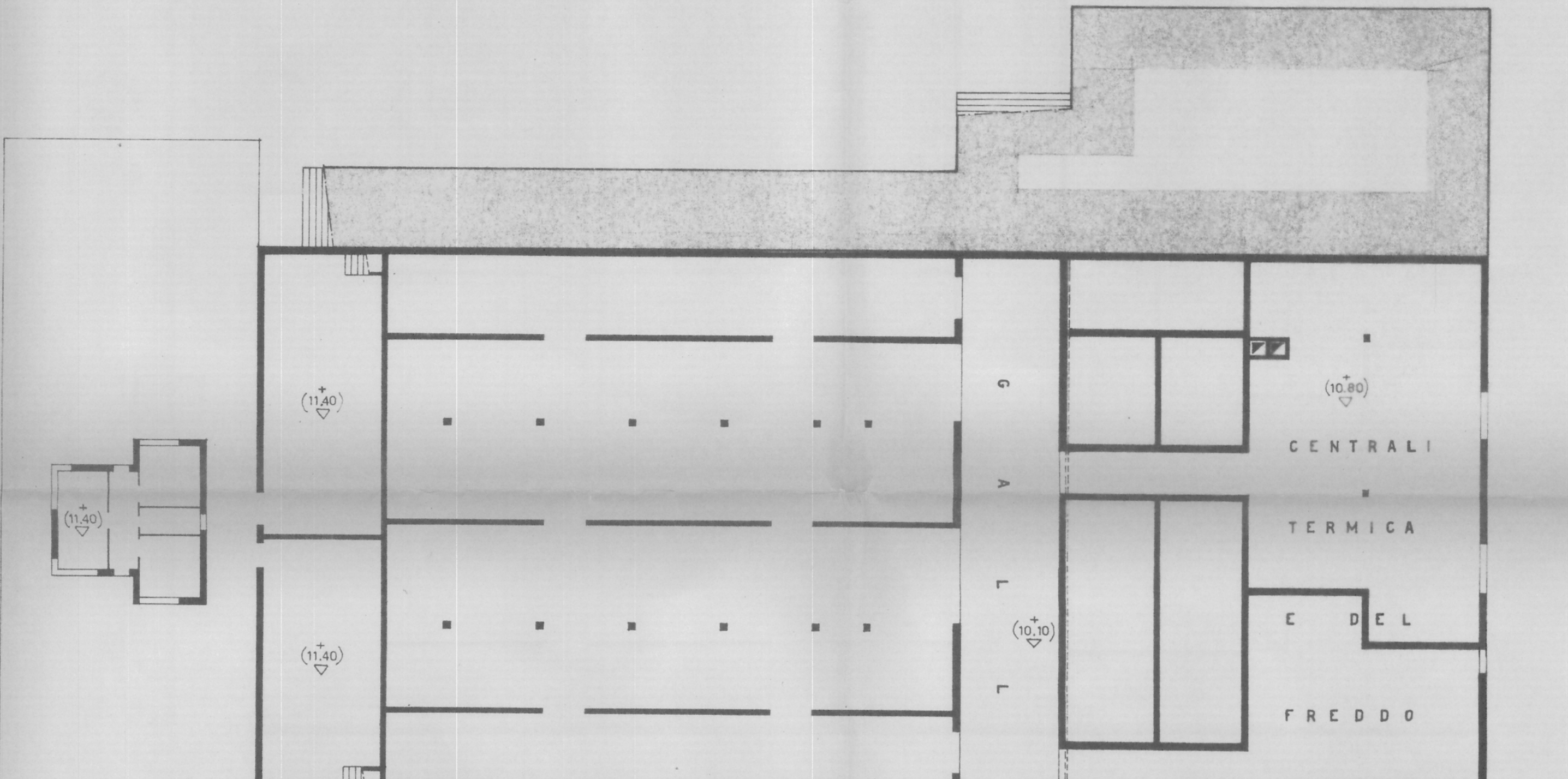
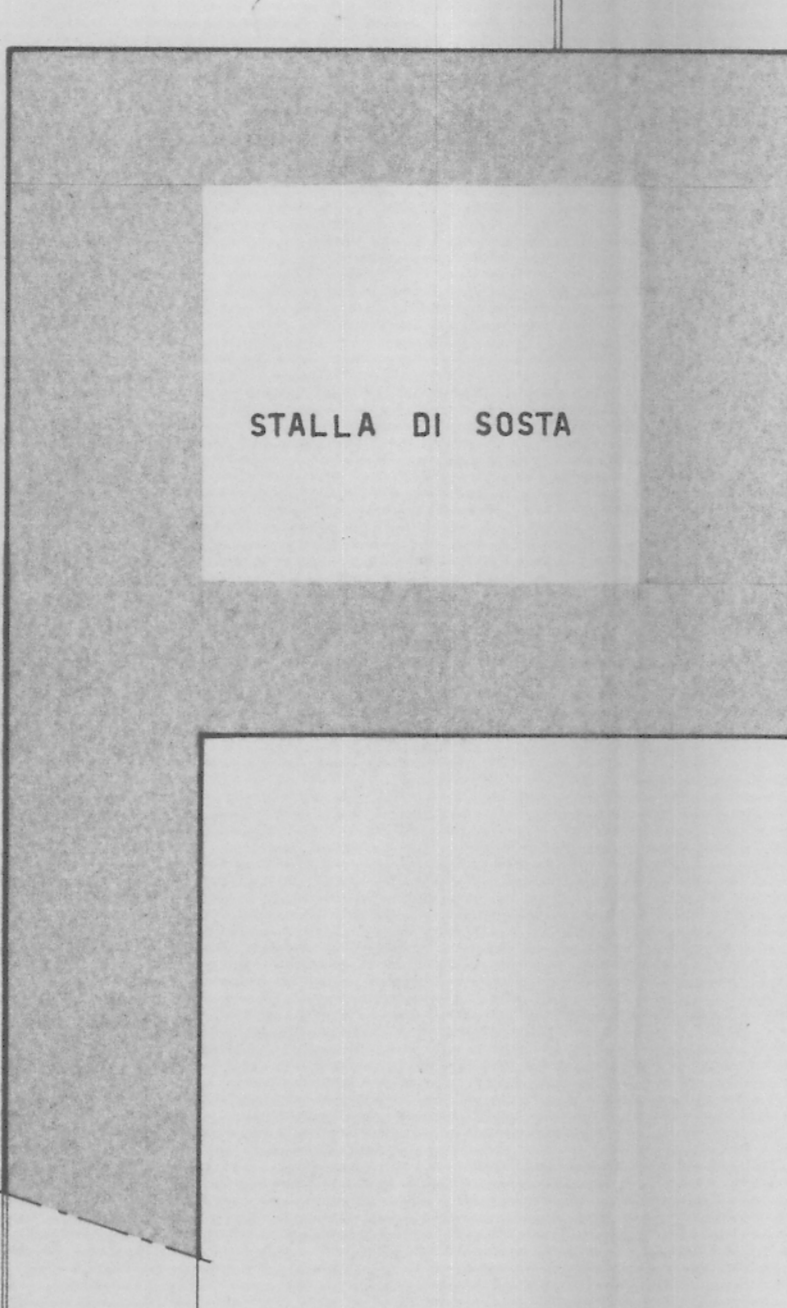
progetto e coordinamento: ufficio tecnico impresa e.grassetto - padova  
consulente tecnico: dott. otto rosebeck - bochum-germania ecc.

impresa eugenio grassetto s.p.a.  
filiale di padova

9 MAR. 1971



CABINA ELETTRICA



CUNICOLI VENTILAZIONE  
SOTTO CELLE CONGELAM.  
ALTEZZA cm. 30