

appalto concorso
per la costruzione del nuovo macello
comunale in località chiesanuova

PIRELLA GÖTTSCHE LOWE
Pirella Göttsche Lowe
Via S. Chiara 10
35100 Padova
Tel. 049/8092111

PROGETTO E COORDINAMENTO: ufficio tecnico ingegneristico - padova
coordinatore tecnico: dott. otto cavazzoli - padova
ingegneri: **ing. gennaro gennaro & a.s.**
di tomo e gennaro gennaro - filiale di padova

1:100
30-A
PLANIMETRIA GENERALE - RECINZIONI
1988

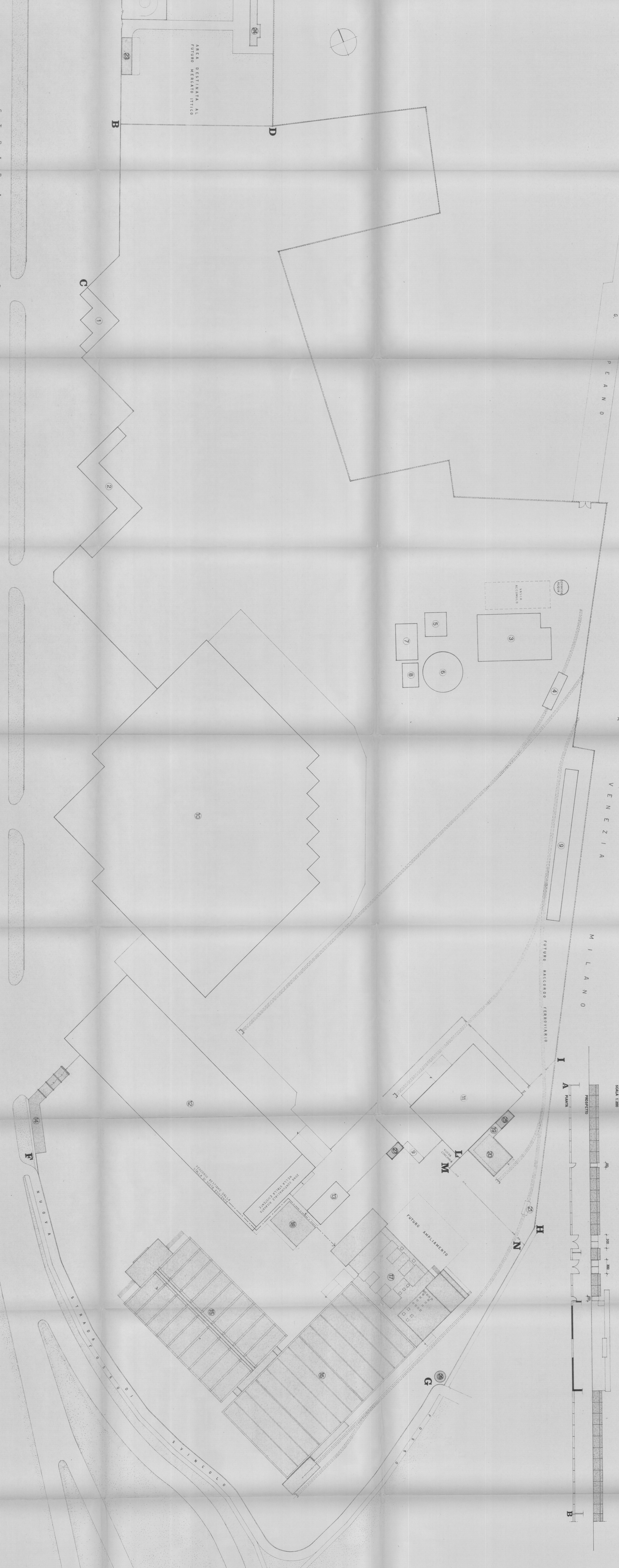
FABBRICATI ESISTENTI

- 1 STAZIONE DI SERVIZIO AUTOMEZZI E OFFICINA
- 2 INGRESSO AUTOCARRI E INGRESSO PEDONALE
- 3 LAVAGGIO E DISINFETTAZIONE AUTOCARRI
- 4 LAVAGGIO E DISINFETTAZIONE CARRI FERROVIARI
- 5 CENTRALE ELETTRICA DI TRASFORMAZIONE E GRUPPO ELETTROGENO
- 6 IMPIANTO DI DEPURAZIONE ACQUE NERE
- 7 STAZIONE DI DISINFETTAZIONE
- 8 IMPIANTO DI SOTTILEMMENTO ACQUE
- 9 CONCIMAMIA
- 10 MERCATO BESTIAME - SALA ASTE
- 11 STALLA CONTINGUALE
- 12 STALLA DI SOSTA
- 13 FENILE

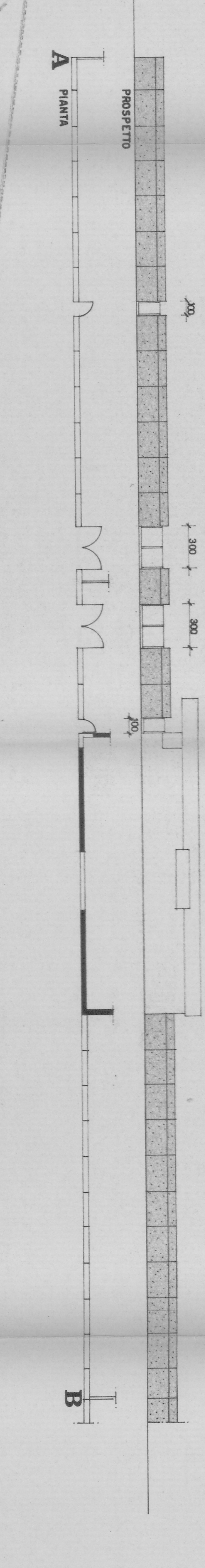
FABBRICATI IN PROGETTO

- 14 PORTINERIA CON ALLOGGI
- 15 MERCATO CARNI
- 16 FRIGORIFERI
- 17 MACELLO
- 18 STALLA DI SOSTA
- 19 SARGOGNA E DIGESTORE
- 20 MACELLO CONTINGUALE
- 21 LAVAGGIO E DISINFETTAZIONE
- 22 ALLOGGIO DIRETTORE
- 23 ALLOGGIO CUSTODE CANILE
- 24 CANILE E PARTILE
- 25 STABILIMENTO
- 26 SERBATOIO ACQUA
- 27 CABINA ELETTRICA

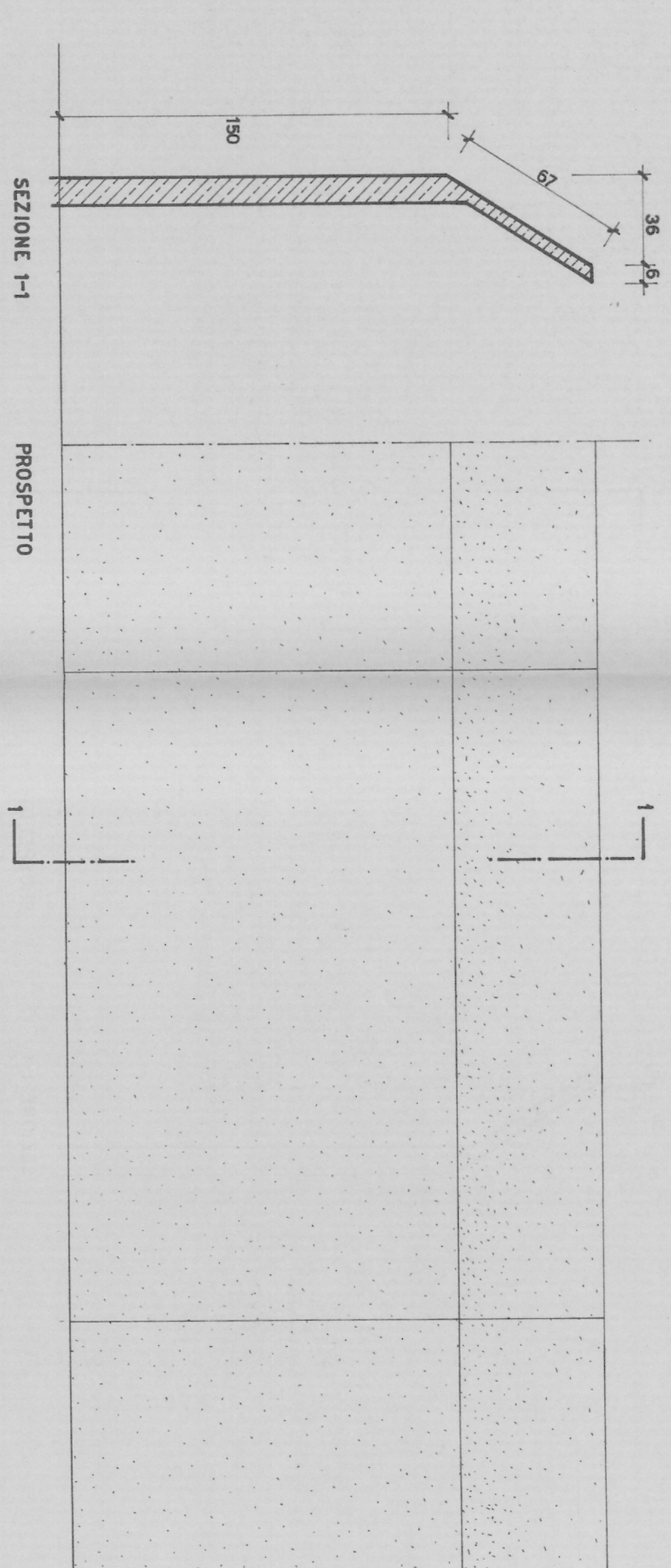
STRAADA
PERANO
FERROVIA
VENEZIA
MILANO
FUTURO ACCORDO FERROVIARIO



REINZIONE SUL TRATTO A-B
SCALA 1:200



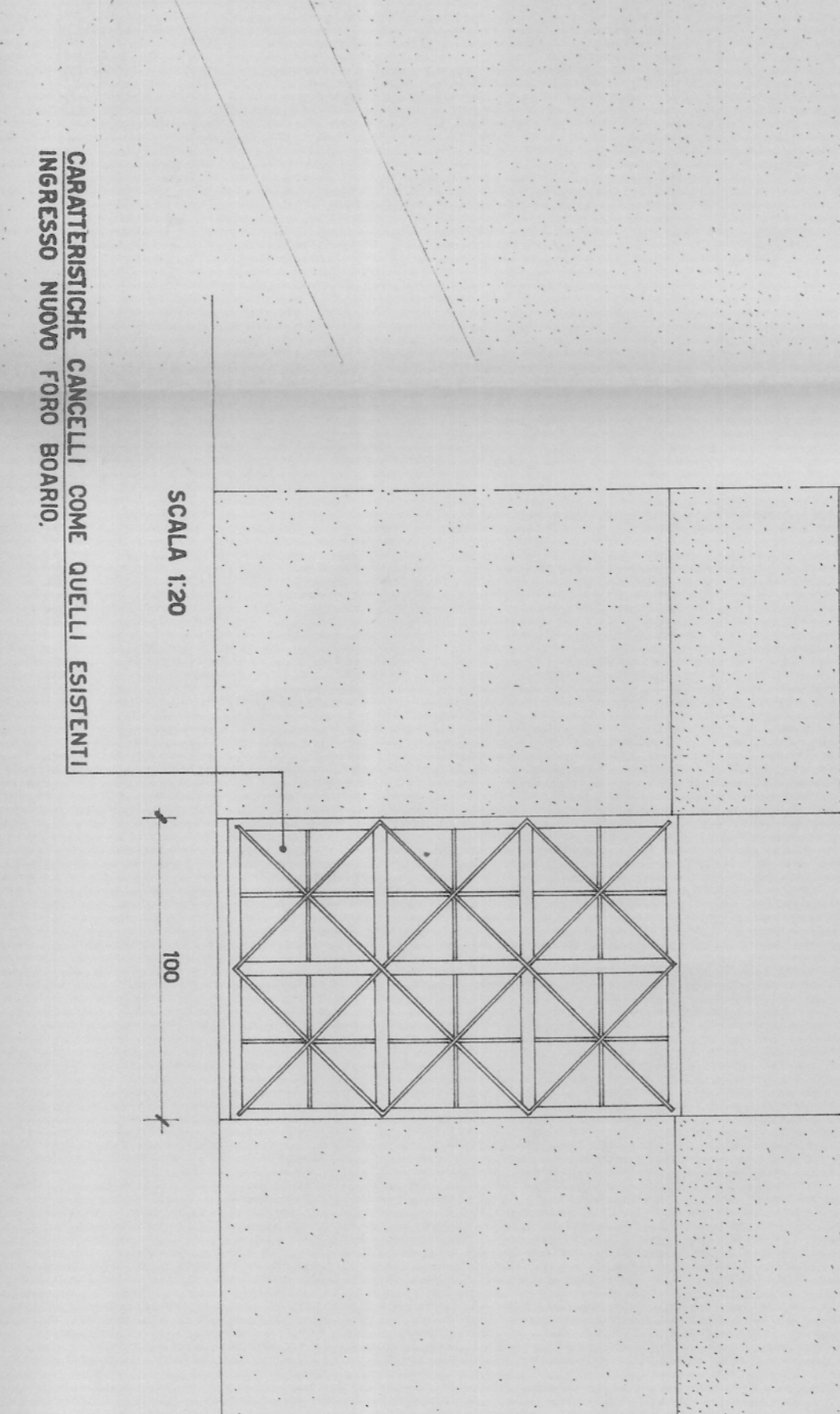
PARTICOLARE REINZIONE SUI TRATTI A-B-C-F-G
SCALA 1:200



PARTICOLARE REINZIONE SUI TRATTI G-H-I-L-M-N
SCALA 1:200



CANCELLO SUL TRATTO DI REINZIONE A-B
SCALA 1:200



CANTIERI E CANCELLO CON SISTEMI ESISTENTI
MATERIE NUOVE (PER BRACI)