

comune di padova
divisione 11.pp. ripartizione edilizia pubblica

appalto concorso per la costruzione del nuovo macello comunale in località chiesanuova

IMPRESA EUGENIO GRASSETTO S.A.S.
Direttore Tecnico
Ing. H. C. Ivone Grassetto

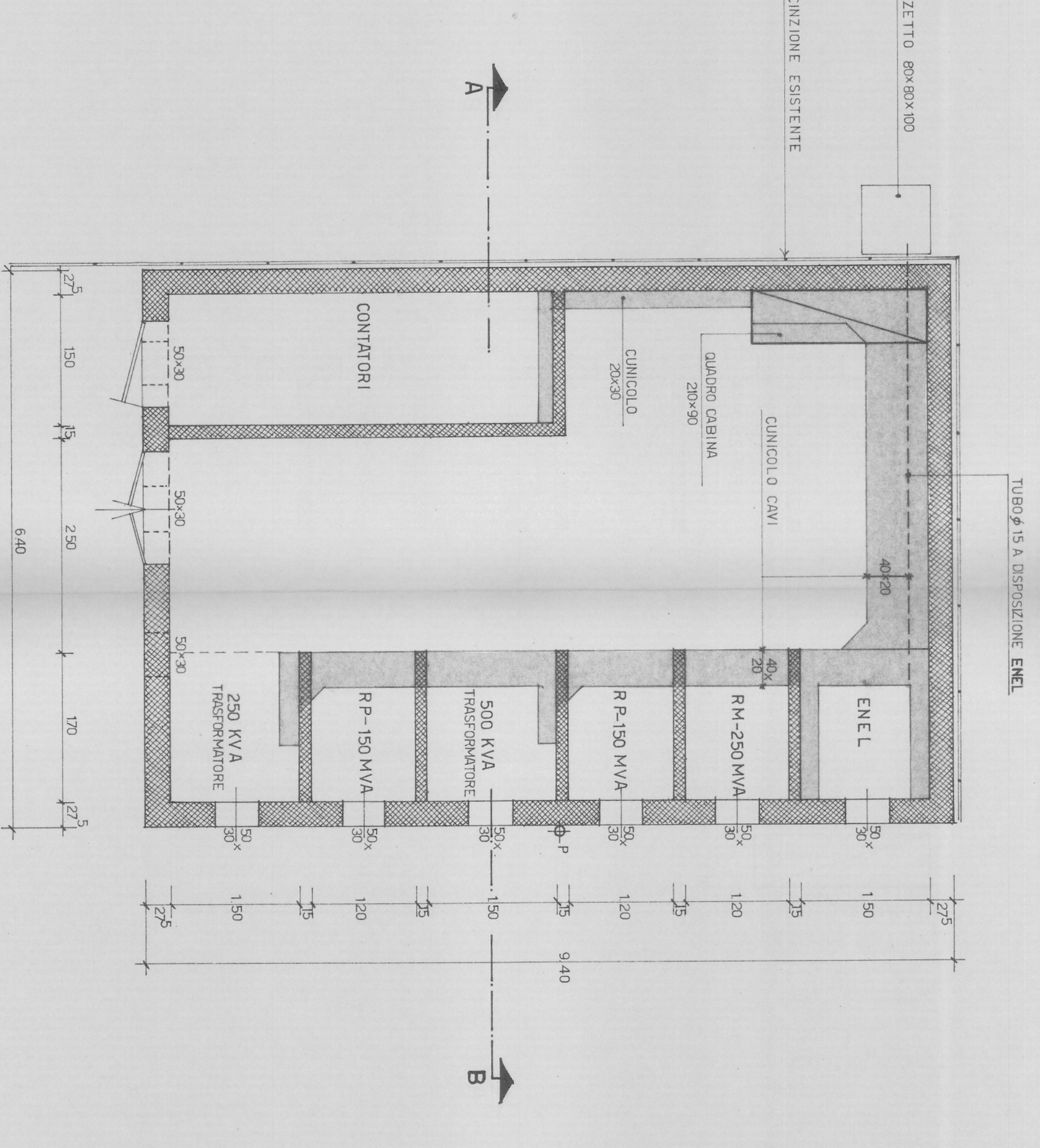
DOCT ARCHE GAZZANO EDICANI
INGEGNERIA E. GRASSETTO - PADOVA
Ufficio Progetti

Impresa: UGENIO GRASSETTO S.A.S.
(Ing. Odone Besello)

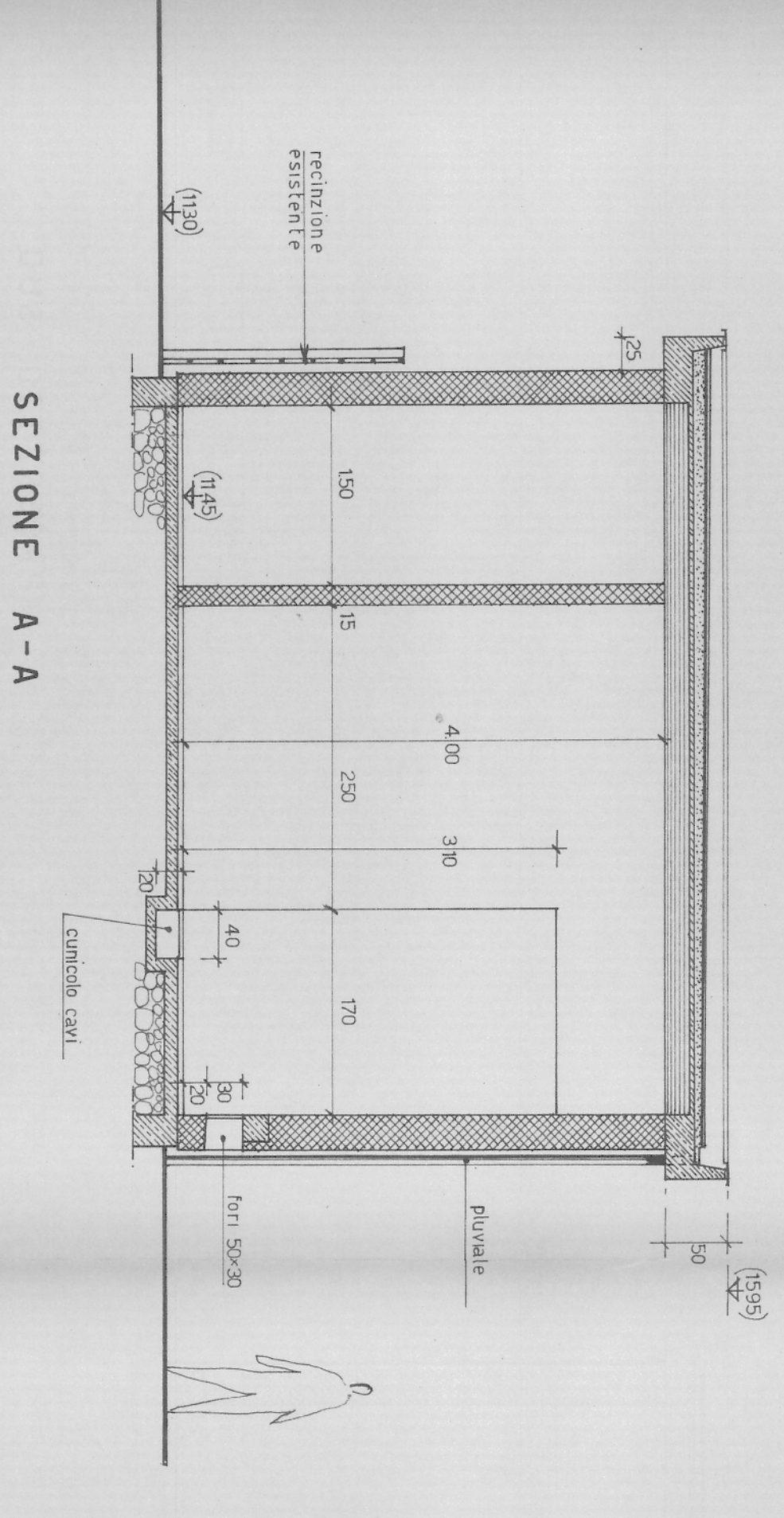
ta.v.
33-A
CABINA ELETTRICA
RAPP.
1:50

progetto e coordinamento: ufficio tecnico impresa e.grassetto - padova
consulente tecnico: dott. otto rasenack - bochum - germania occ.

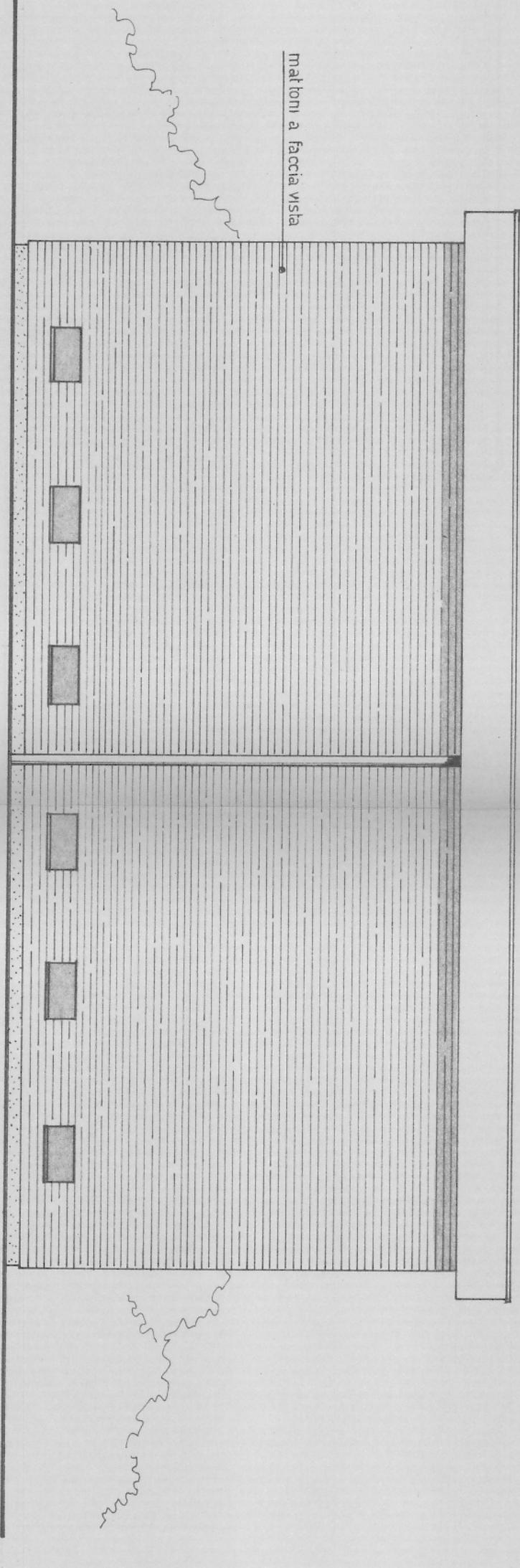
impresa eugenio grassetto s.a.s.
di ivone e giancarlo grassetto - filiale di padova



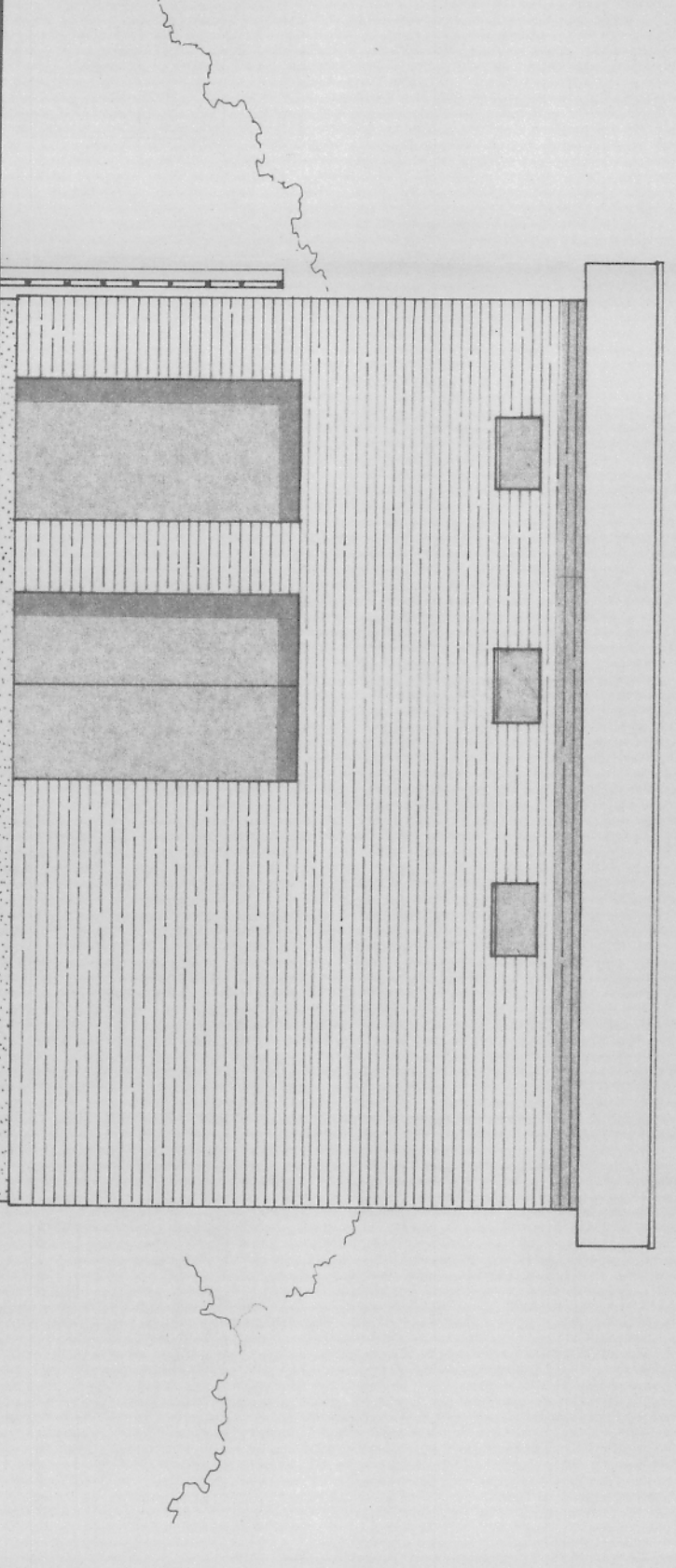
PIANTA



SEZIONE A-A



PROSPETTO SUD



PROSPETTO OVEST