

# appalto concorso

per la costruzione del nuovo mascello  
comunale in localita' chiesanuova

INGEGNERE EDUARDO BACCINI & C.  
ZUCCHETTI & C.  
ING. GIULIO BERTOLINI  
ING. LUIGI B. MONTI

ZUCCHETTI & C. ARCHITETTI  
INGEGNERI E GEOMETRI - PADOVA  
UFFICIO PADOVA

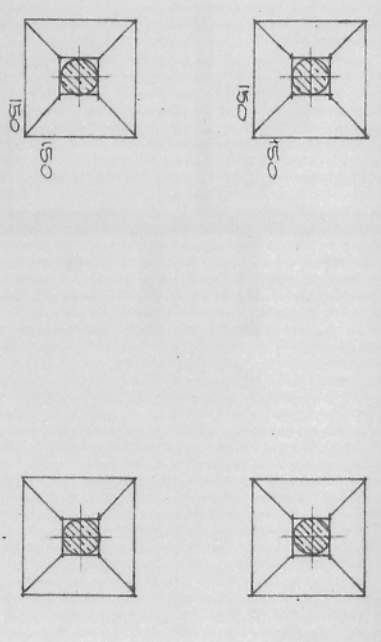
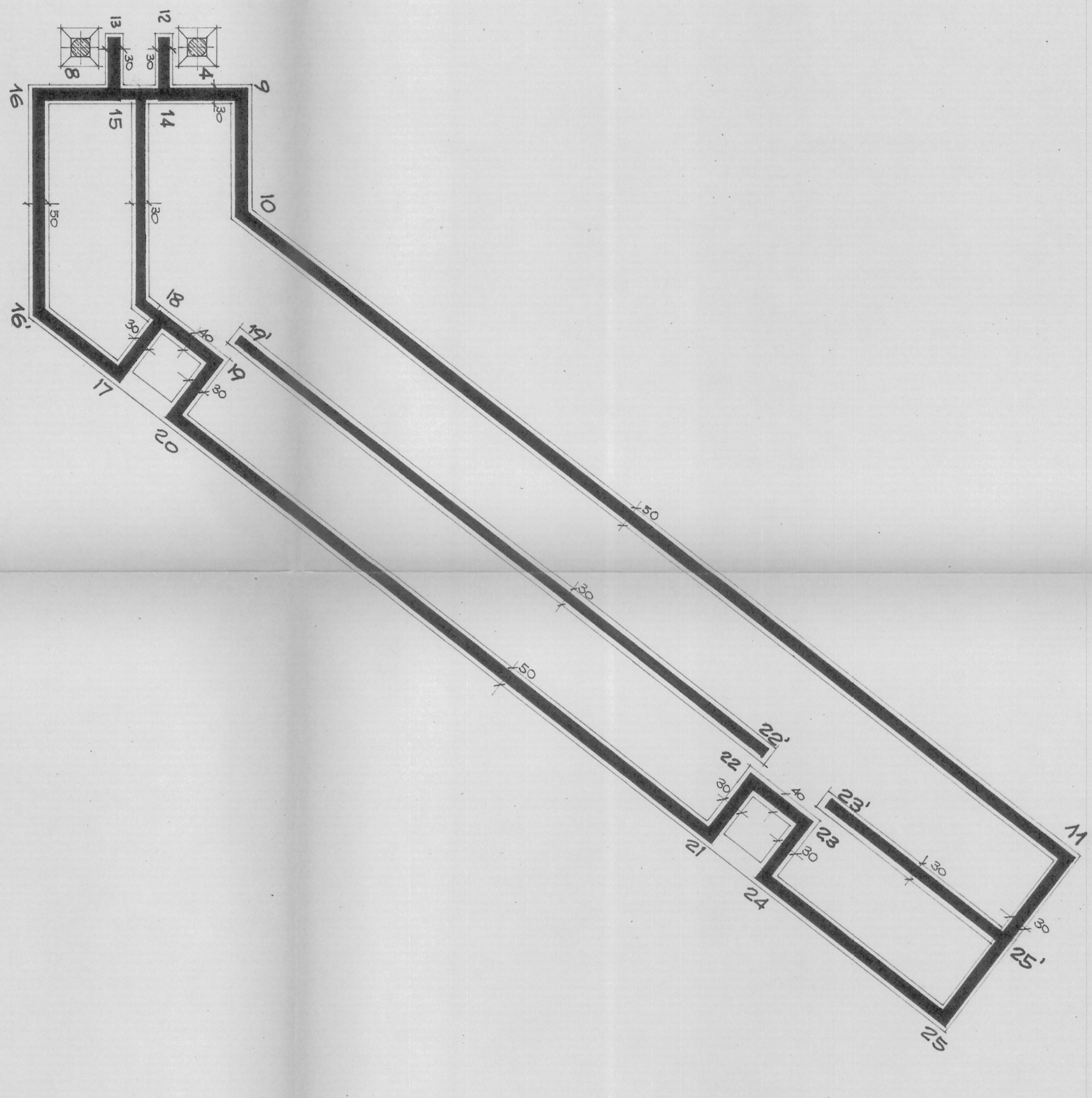
IMPRESA EISENO GRASSETTO S.A.S.  
(Via Caccione Besenigo)

t.a.v. 13.5  
PORTINERIA CON ALLOGGI

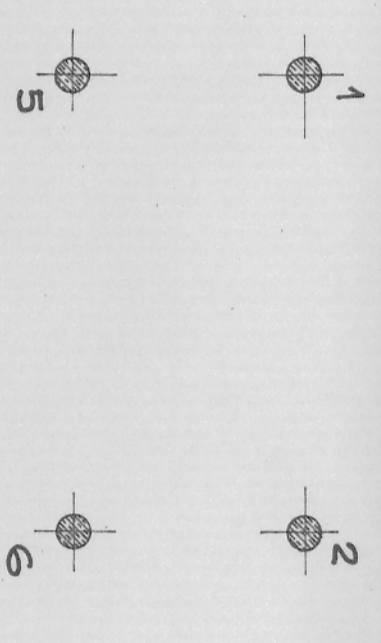
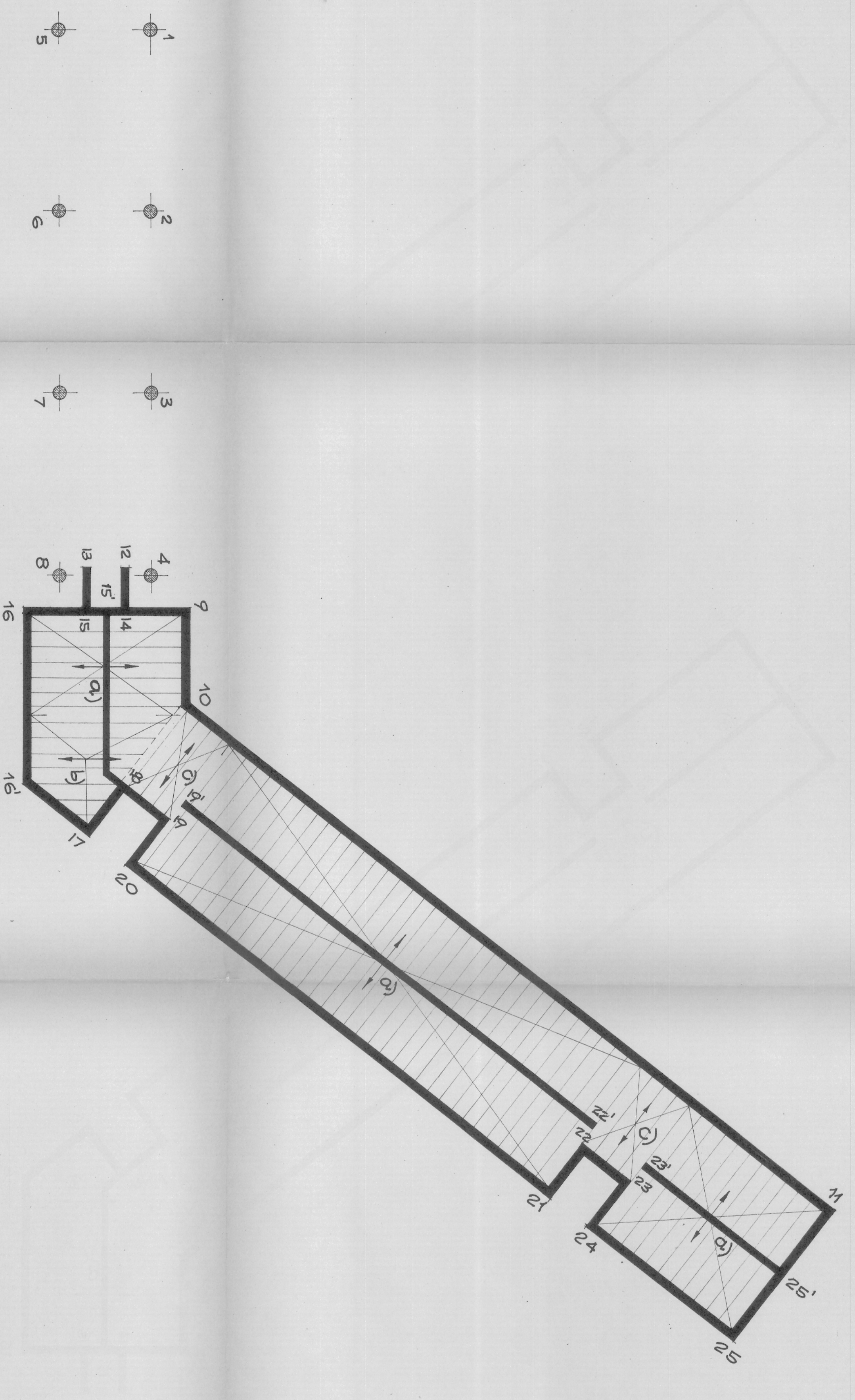
RAPP. 1:100

progetto e coordinamento: ufficio tecnico Impresa Egrassetto - padova  
consulente tecnico: dott. otto rasenack - bochum germania o.c.c.

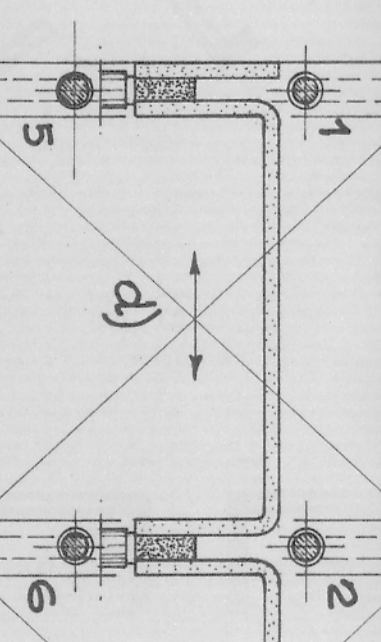
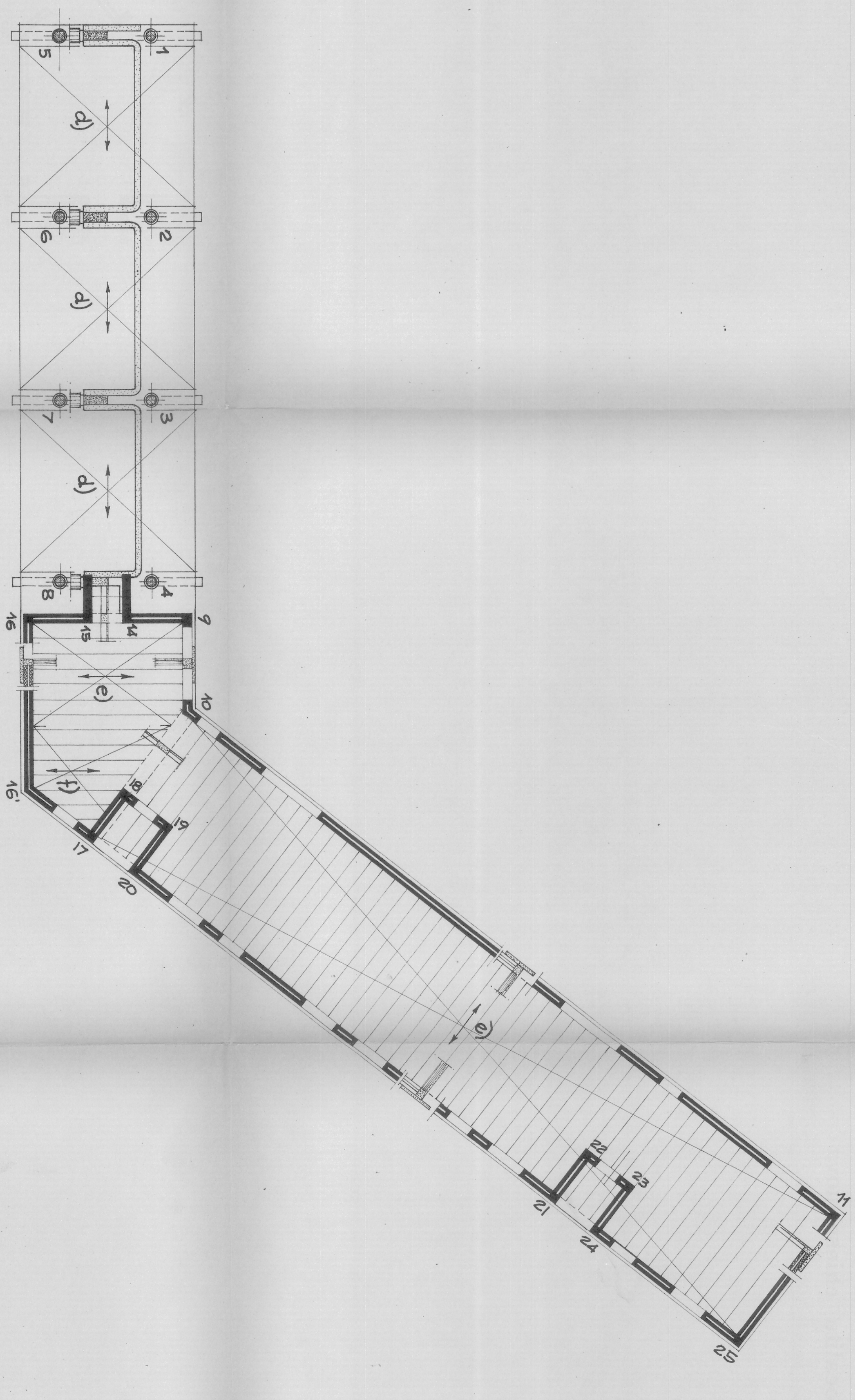
impresa ingegnere grassetto s.a.s.  
di ivone e giancarlo grassetto - filiale di padova



PIANTA DELLE FONDAZIONI



PIANTA CALPESTIO PIANO TERRA



PIANTA DELLA COPERTURA