

SCHEMA FUNZIONALE CENTRALE TERMICA STATO DI FATTO

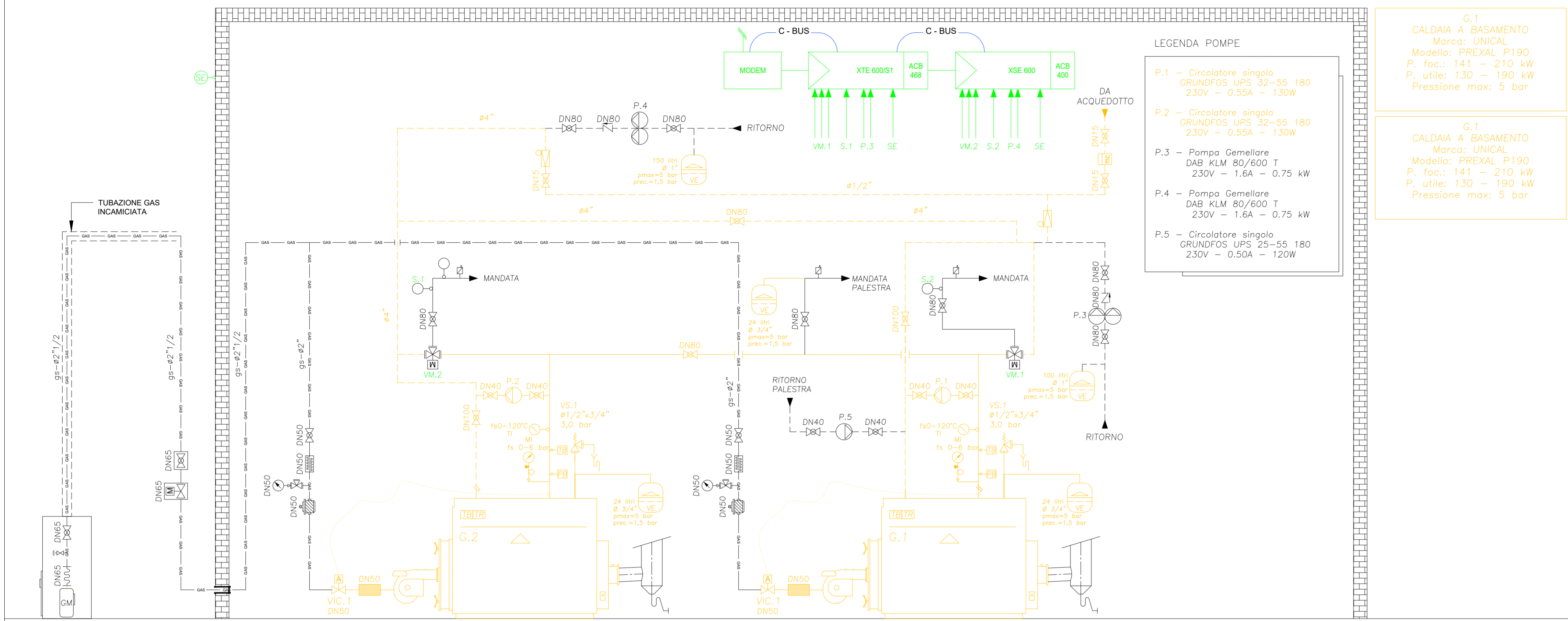
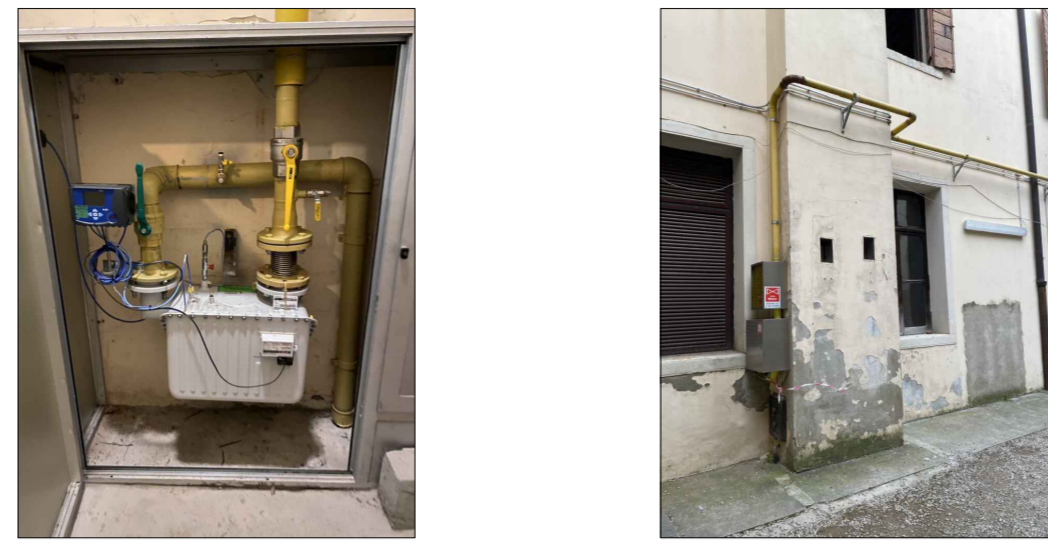
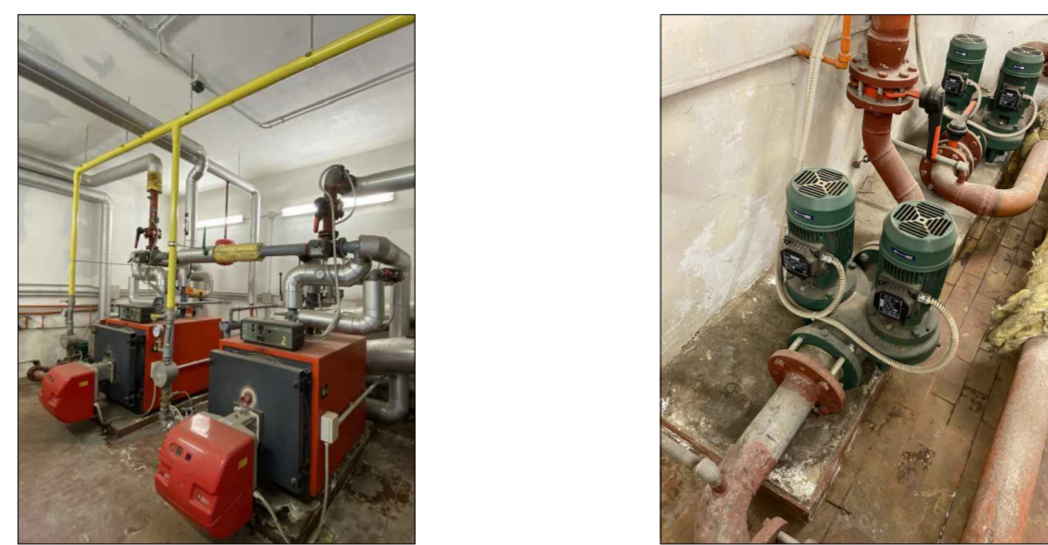


FOTO - STATO DI FATTO

ACCESSO ALLA CENTRALE TERMICA E VALVOLA INTERCETTAZIONE



GENERATORI DI CALORE E GRUPPO POMPE



LEGGE n° 10/91 - D.P.R. n° 412/93 - D.P.R. n° 551/99 ISOLAMENTO DELLE RETI DI DISTRIBUZIONE DEL CALORE NEGLI IMPIANTI TERMICI

Conduttività termica utile dell'isolante (W/mK)	Spessore esterno della lamiere (mm)									
	da 0 a 20	da 20 a 30	da 30 a 40	da 40 a 50	da 50 a 60	da 60 a 70	da 70 a 80	da 80 a 90	da 90 a 100	da 100 a 110
0,030	13	19	26	33	37	40	44	48	51	56
0,032	14	21	29	36	40	44	48	51	56	60
0,034	15	23	31	39	44	48	51	56	60	64
0,036	17	25	34	43	47	52	56	60	64	68
0,038	18	28	37	46	51	56	60	64	68	74
0,040	19	30	40	50	55	60	64	68	74	79
0,042	22	32	43	54	59	64	68	74	79	84
0,044	24	35	46	58	63	69	74	79	84	89
0,046	26	38	50	62	67	74	79	84	89	94
0,048	28	41	54	66	72	79	84	89	94	99
0,050	30	44	58	71	77	84	89	94	99	104

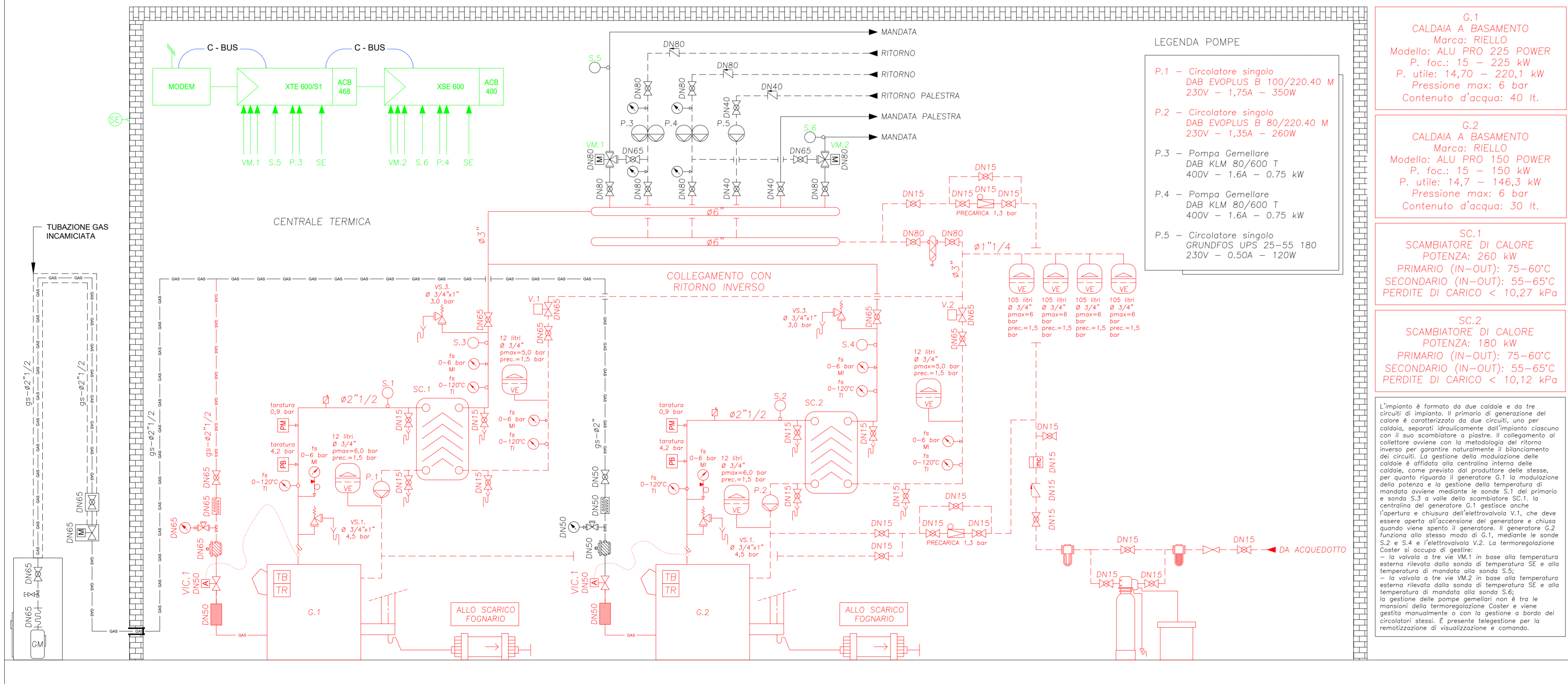
IDENTIFICAZIONE AREA DI INTERVENTO



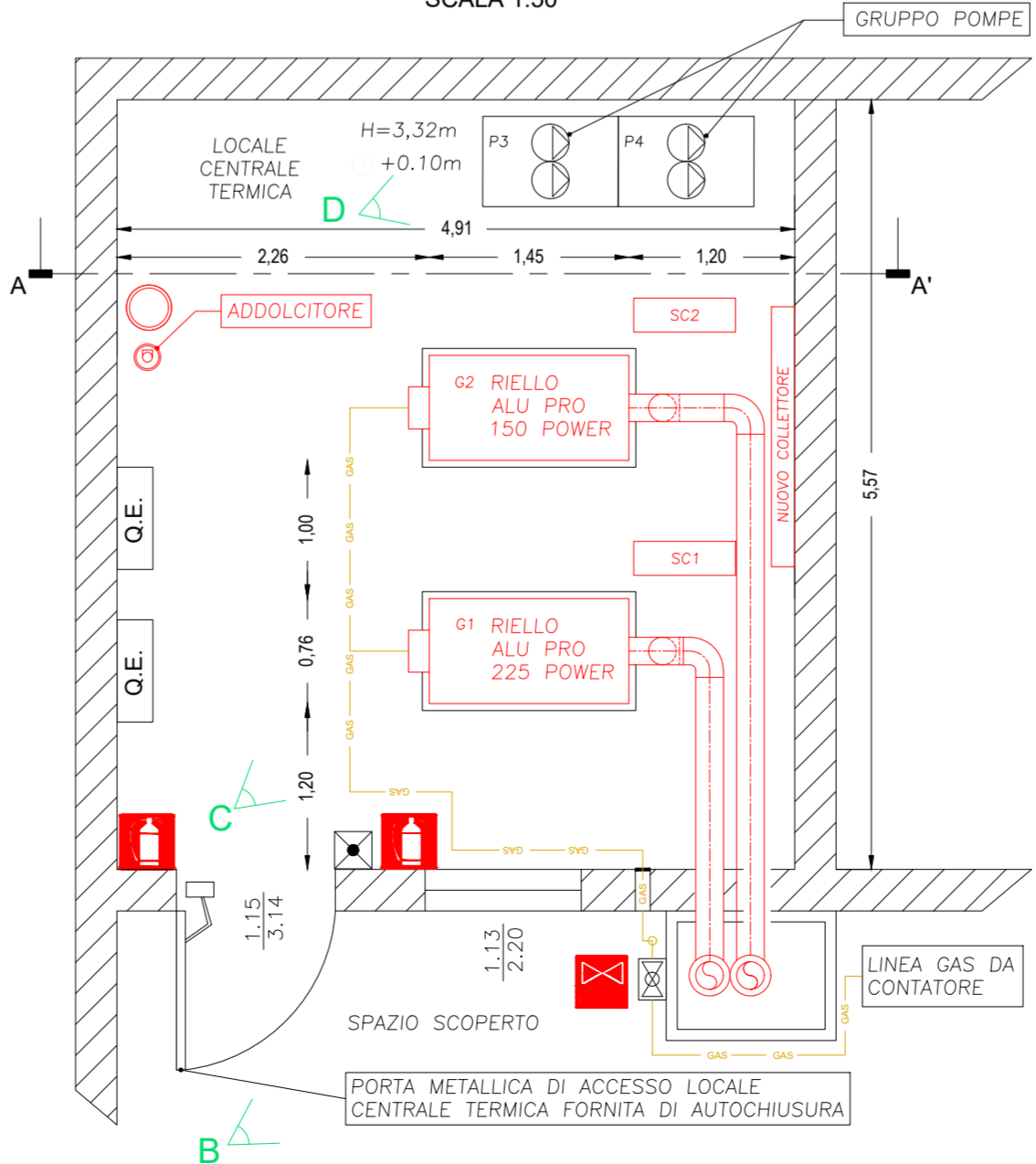
PLANIMETRIA GENERALE SCALA INDICATIVA



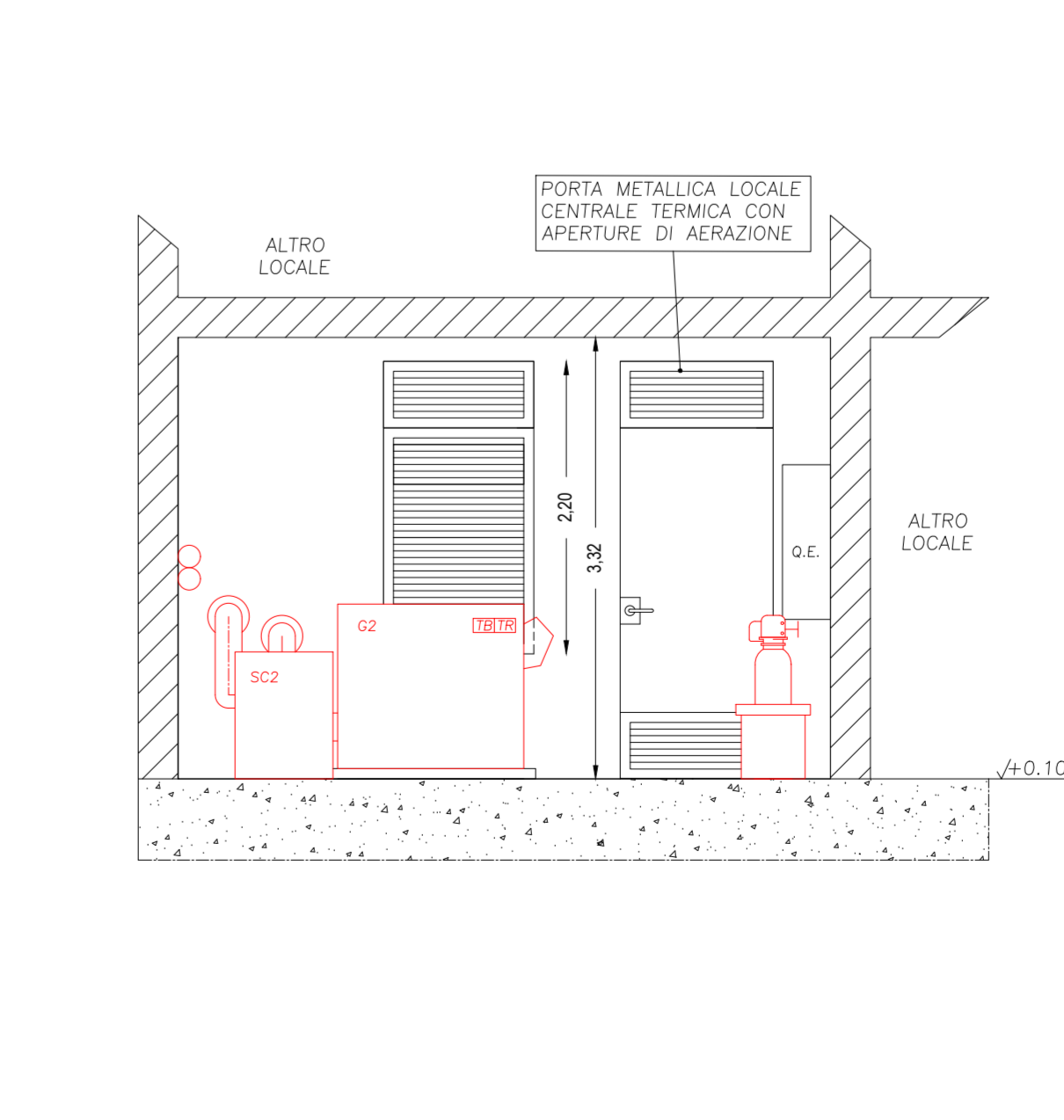
SCHEMA FUNZIONALE CENTRALE TERMICA STATO DI PROGETTO



PIANTA LOCALE CENTRALE TERMICA SCALA 1:50



SEZIONE A-A' SCALA 1:50



LEGENDA

GRUPPO DI MISURA	DEFINIZIONE	GRUPPO DI MISURA
GV.x	GENERATORE DI CALORE	DEFINIZIONE
GV.x	GENERATORE DI VAPORE	FILTRO A Y
BR.x	BRICTORIO	TRONCHETTO MISURATORE DI PORTATA
B.x	BOLLITORE PER LA PRODUZIONE DI ACS	DISABERATORE AUTOMATICO
BG.x	BOLLITORE A GAS	SEPARATORE D'ARIA
BE.x	BOLLITORE TERMOELETTRICO	DISCONNETTORE IDRAULICO
SL.x	SERBATOIO INERZIALE	POZZETTO PER TERMOMETRO CAMPIONE
SPR.x	SERBATOIO DI PRIMA RACCOLTA	TERMOMETRO OMODOGATO
SRC.x	SERBATOIO DI RACCOLTA CONDENSE	MANOMETRO OMODOGATO
GF.x	GRUPPO FRIGORIFERO	MANOMETRO OMODOGATO CON RICOLO
P.x	ELETTROPOMPA	TERMOSTATO DI BLOCCO OMODOGATO
VS.x	VALVOLA DI SICUREZZA QUALIFICATA	TERMOSTATO DI REGOLAZIONE
VIC.x	VALVOLA DI INTERCETTAZIONE DEL COMBUSTIBILE OMODOGATA	PRESESTATO DI BLOCCO OMODOGATO
SC.x	SCAMBIAZIONE DI CALORE A PASTRE	PRESESTATO DI MINIMA OMODOGATO
ADD.x	ADDOLCITORE	FLUSSOSTATO OMODOGATO
PD.x	POMPA DOSATRICE	VALVOLA DI SICUREZZA QUALIFICATA
DI.x	DISINTOSSICANTE	VALVOLA DI ESPANSIONE APERTO
VA.x	VASO DI ESPANSIONE APERTO	VASO DI ESPANSIONE CHIUSO
VE.x	VASO DI ESPANSIONE CHIUSO A MEMBRANA	ELETTROPOMPA BICOLORE
IKI	VALVOLA DI INTERCETTAZIONE A SPERA DA SARMONICA	ELETTROPOMPA GEMELLARE
SO	SOFFIANTE	VALVOLA DI INTERCETTAZIONE A FARFALLA
TS	VALVOLA DI TARIATURA	SONDA DI TEMPERATURA
RT	VALVOLA DI RITENUTO	SONDA AMBIENTE
ZS	VALVOLA DI SEQUENZA DI ZONA	SONDA ESTERNA
DM	VALVOLA MISCELATRICE A 3 VIE A CONTROLLO MANUALE	TURBO FLESSIBILE OMODOGATO GAS
DM	VALVOLA MISCELATRICE A 3 VIE SERVOCOMANDATA	FILTRO PER GAS O GASOLIO
DM	VALVOLA MISCELATRICE A 4 VIE A CONTROLLO MANUALE	FILTRO PER GAS STABILIZZATORE DI PRESSIONE
DM	VALVOLA MISCELATRICE A 4 VIE SERVOCOMANDATA	FILTRO PER GAS STABILIZZATORE DI PRESSIONE
DM	GIUNTO ANTIVIBRANTE	ELETTROVALVOLA DI INTERCETTAZIONE DEL COMBUSTIBILE
DM	MISCELATORE TERMOSTATICO	VALVOLA DI INTERCETTAZIONE DEL BRUCIATORE
DM	REDUTTORE DI PRESSIONE	RAMPAS GAS
DM	GRUPPO DI RIPIERIMENTO AUTOMATICO	RAMPAS GAS 90/30/CEE
DM	FILTRO PER ACQUA	MANOMETRO GAS CON AZIONAMENTO A PRESINTE
DM	DISPOSITORE DI POLIFOSFATI	GIUNTO DILATETRICO
DM	CONTATORI	LEVA A STRAPPO PER GASOLIO
DM	CONTATORI DI CALORE	COMPONENTE IDRAULICO ESISTENTE DA SOSTITUIRE/INNAMBIARE
DM	COMPONENTE IDRAULICO ESISTENTE	COMPONENTE IDRAULICO DI NUOVA INSTALLAZIONE

REVISIONE	DATA	DESCRIZIONE	REDATTORE	VERIFICATORE	VALIDATORE
01	27/11/2023	AGGIORNAMENTO	Emanuel Ruvoletto	Tonino Giuseppe Perri	Massimo Davanzo
00	08/11/2023	PRIMA EMISSIONE	Emanuel Ruvoletto	Tonino Giuseppe Perri	Massimo Davanzo



Comune di Padova
Settore Lavori Pubblici
 Via Nicolò Tommaseo, 60
 35135 Padova (PD)



Oggetto	LL.PP. EPD 2023 / 089 Riqualificazione impianti termici di edifici comunali ad uso scolastico e sportivo - CUP H94D23001250004	Tavola	APPR_10
Sito	CT 64 - Scuola Secondaria di I grado "Francesco Petrarca" Via Concarola, 9 - 35139 - Padova	Data	27-11-2023
Elaborato	Tavola grafica schema funzionale impianto meccanico	Scala	---
Progettista	Studio Tecnico SeR Emanuel Ruvoletto Pontio Industriale Via Ippina, 52/54 35020 - Sarmeola (PD) T 049926113 E info@sestudio.it	Responsabile Unico del Procedimento	Ing. Federica Bonato
Cliente	HSE Hera Servizi Energia S.p.A. Società a unico socio, soggetta alla direzione e al coordinamento di AcegasApsAmg S.p.A. Sede operativa: Viale dell'Industria, 23/A - 35129 Padova Sede legale: Via del Carbonificio, 60 - 33100 Udine	pcc: heraservizienergia@pec.gruppohera.it	

I presenti elaborati sono opera d'ingegno e tenuto conto dell'importanza che rivestono i modelli, in quanto costituiscono il risultato di studi, scelte anche originali, esperienze e capacità di inventiva da parte della società HSE Hera Servizi Energia S.p.A., si vieta la divulgazione degli stessi, al fine di evitare che i modelli possano essere diffusi e quindi portati a conoscenza di chi opera nello stesso settore, causando alla società HSE Hera Servizi Energia S.p.A. un sicuro pregiudizio.