



PNRR - M.5 C.2 Inv 2.1

DPCM 21 gennaio 2021

"MOBILITA' SOSTENIBILE- RIQUALIFICAZIONE PIAZZA PONTECORVO BICIPOLITANA 12A FACCIOLATI"

PASS - Padova Accessibile Sostenibile Sicura

<p>"Rigenerazione Urbana"</p> <p>piazza Pontecorvo e via Facciolati</p>	<p>LLPP OPI 2021/101</p> <p>CUP H91B21001740001</p>	<p>Elaborato N</p> <p>PIANO DI SICUREZZA E COORDINAMENTO SCHEDE E APPENDICI</p>	
<p>Progettisti</p> <p>arch. Alberto Marescotti geom. Daniele Pettenello geom. Alessandra Agosti ing. Benedetta Cameran ing. Silvia Cavestro geom. Massimiliano Maulu</p>	<p>Assistenti al Rup</p> <p>arch. Daria Marchi arch. Zineb Bouhadi</p>	<p>Rup - Capo Servizio</p> <p>ing. Massimo Benvenuti</p>	<p>Capo Settore</p> <p>ing. Matteo Banfi</p>



**Finanziato
dall'Unione europea**
NextGenerationEU



MINISTERO
DELL'INTERNO



COMUNE
DI PADOVA

PSC
SCHEMI E APPENDICI

PNRR

MISSIONE 5 – Coesione e inclusione
COMPONENTE 2 – Infrastrutture sociali, famiglie, comunità e terzo settore
INVESTIMENTO 2.1 – investimenti in progetti di rigenerazione urbana, volti a ridurre situazioni di emarginazione e degrado sociale

APPR_12_OPI2021_101_PSC_SCHEDE.doc

PNRR M5.C2.Inv.2.1

LLPP OPI 2021/101

H91B21001730001

MOBILITA' SOSTENIBILE RIQUALIFICAZIONE PONTECORVO – BICIPOLITANA 12 A FACCIOLATI

PIANO DI SICUREZZA E COORDINAMENTO – D.Lgs.81/08

SCHEMI E APPENDICI

INDICE

1	Schema 1-2.....	2
2	Schema 3.....	3
3	Schema 4.....	4
4	Schema 5.....	4
5	Schema 6.....	5
6	Schema 7.....	5
7	Schema 8.....	6
8	Schema 9.....	6
9	Schema 10.....	7
10	Schema 11.....	7
11	Schema 12.....	8
12	Schema 13.....	8
13	Schema 14.....	9
14	MODELLI.....	10



PNRR

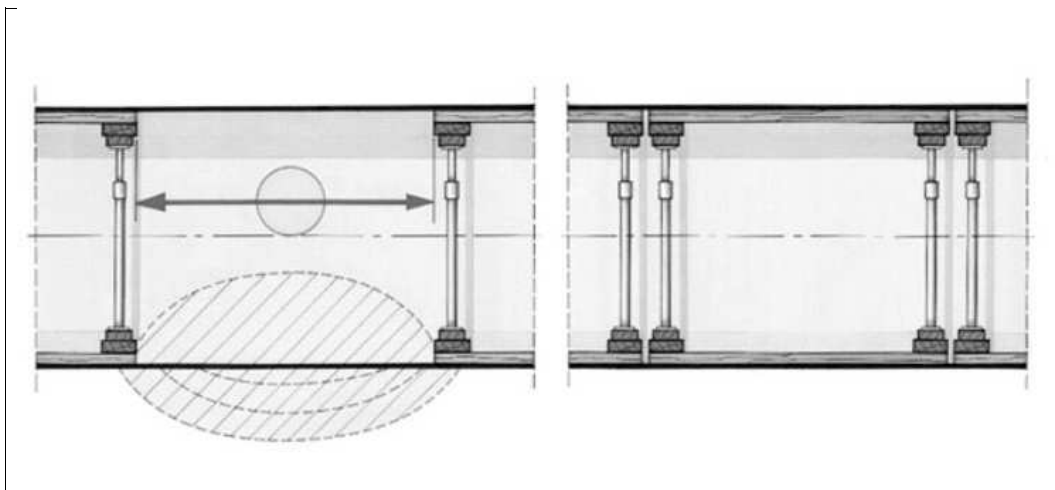
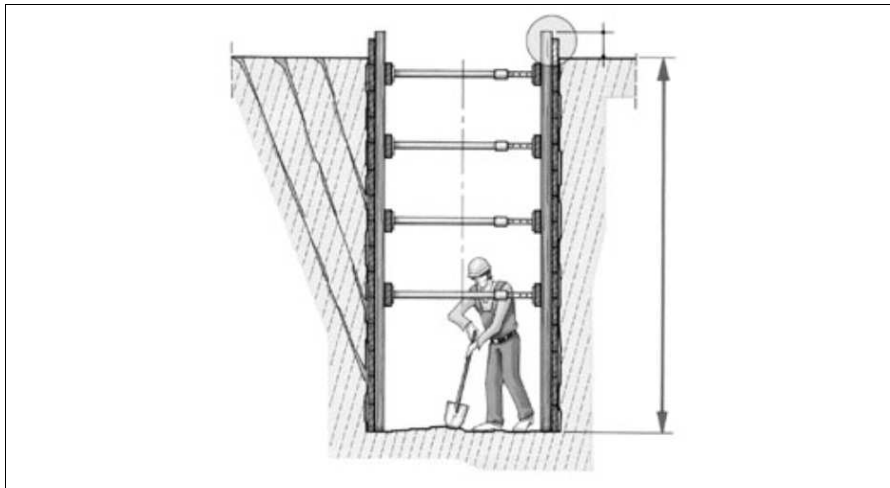
MISSIONE 5 – Coesione e inclusione
COMPONENTE 2 – Infrastrutture sociali, famiglie, comunità e terzo settore
INVESTIMENTO 2.1 – investimenti in progetti di rigenerazione urbana, volti a ridurre situazioni di emarginazione e degrado sociale

APPR_12_OPI2021_101_PSC_SCHEDE.doc

1 SCHEMA 1-2

Per scavi in sezione ristretta:

- qualora le pareti siano tali da non consentire il naturale declivio (con profondità maggiore di 1,5 metri, non previsti nel cantiere cui trattasi) è necessario disporre specifica armatura di protezione;
- l'armatura deve sporgere dal piano di campagna di minimo 30 cm, al fine di evitare la caduta nel vuoto di persone o materiali;
- più armature devono essere disposte una di seguito all'altra senza interruzione, al fine di non avere pareti dello scavo a rischio di frana o smottamento, con conseguente pericolo per la sicurezza dei lavoratori che vi operano.





PNRR

MISSIONE 5 – Coesione e inclusione
COMPONENTE 2 – Infrastrutture sociali, famiglie, comunità e terzo settore
INVESTIMENTO 2.1 – investimenti in progetti di rigenerazione urbana, volti a ridurre situazioni di emarginazione e degrado sociale

APPR_12_OPI2021_101_PSC_SCHEDE.doc

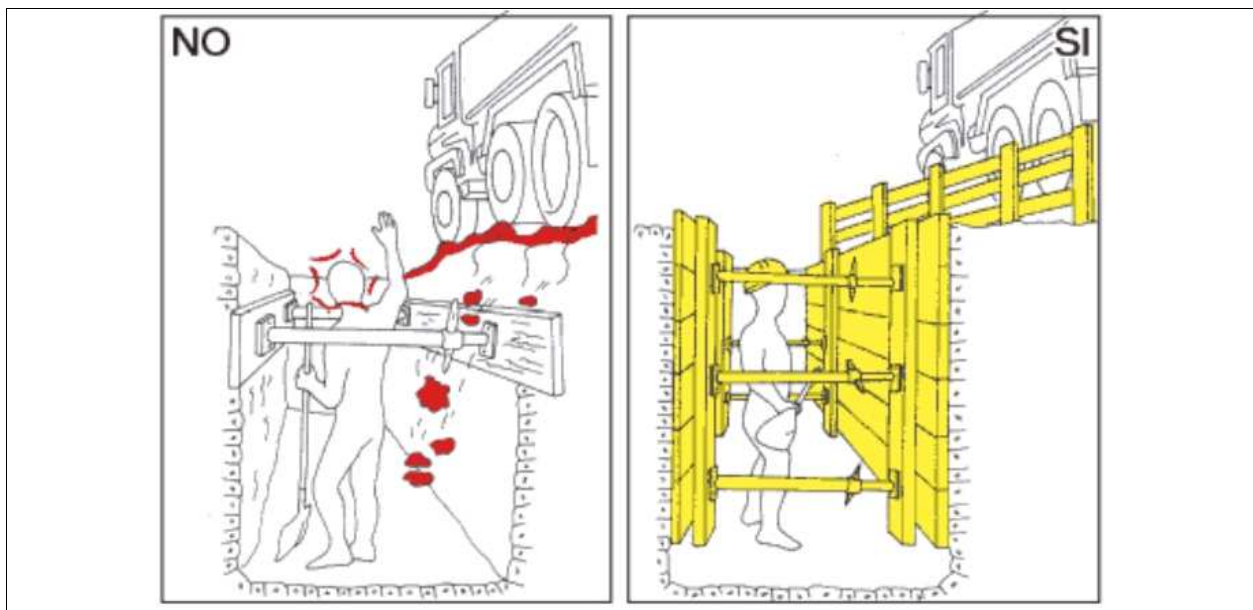
2 SCHEMA 3

In presenza di scavi disporre in posizione adeguata e sicura le macchine e gli attrezzi. I mezzi di cantiere e i depositi, in particolare devono essere collocati in funzione della procedura di scavo, della movimentazione e transito degli stessi.

I mezzi di cantiere dovranno mantenere adeguata distanza di sicurezza da bordo scavo.

È obbligatoria la predisposizione di strutture di sostegno nelle aree e nelle vie di passaggio di macchine e mezzi (ad esempio puntellatura, sostegno a scarpa, paratie, pendenze particolari, in funzione della profondità di scavo, della consistenza del terreno, dell'entità dei carichi viaggianti, ecc.), con l'obiettivo di evitare frane o smottamenti del terreno per il peso contemporaneo della macchina con il carico in movimentazione.

Lo scavo dovrà inoltre essere debitamente segnalato (con nastro bicolore, transenne, ecc.).





PNRR

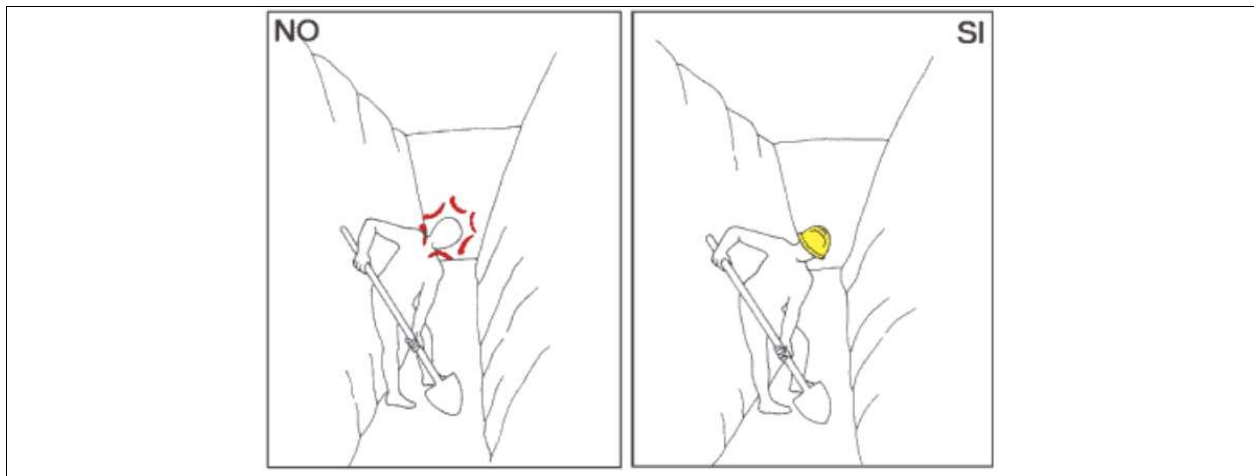
MISSIONE 5 – Coesione e inclusione
COMPONENTE 2 – Infrastrutture sociali, famiglie, comunità e terzo settore
INVESTIMENTO 2.1 – investimenti in progetti di rigenerazione urbana, volti a ridurre situazioni di emarginazione e degrado sociale

APPR_12_OPI2021_101_PSC_SCHEDE.doc

3 SCHEMA 4

Il lavoratore all'interno dello scavo deve indossare i D.P.I. previsti per la lavorazione in corso (in particolare: casco protettivo del capo).

È vietato il deposito di materiali ed attrezzi presso la trincea di scavo.



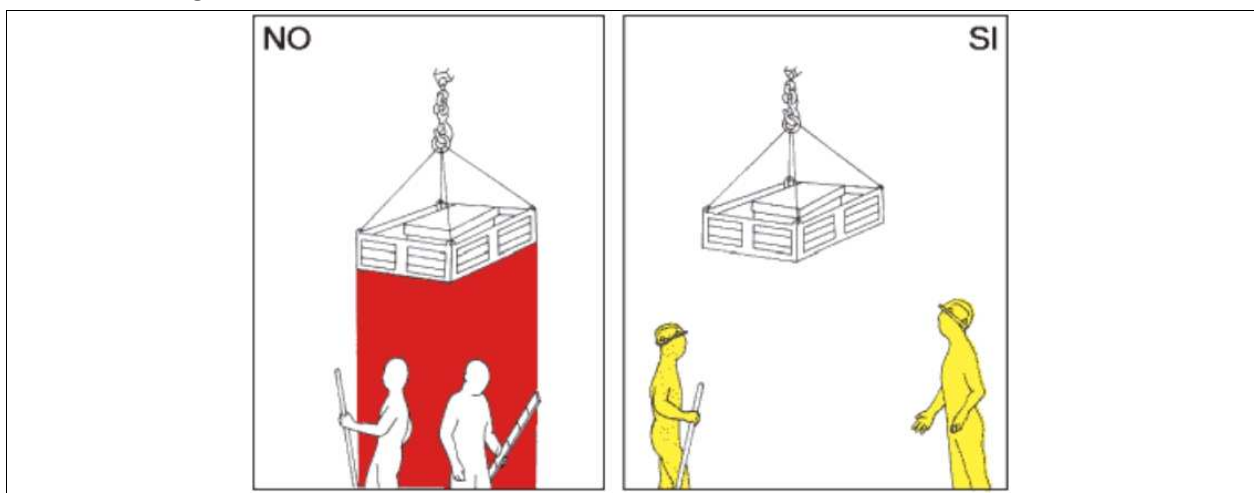
4 SCHEMA 5

È assolutamente vietato sostare al di sotto dei carichi sospesi.

I lavoratori addetti al carico/scarico devono indossare idonei D.P.I. (in particolare: casco di protezione).

Verificare stato e capacità di carico ammissibili di funi, catene, ganci, ecc. prima del loro utilizzo.

Verificare che i ganci risultino muniti di sicura.





PNRR

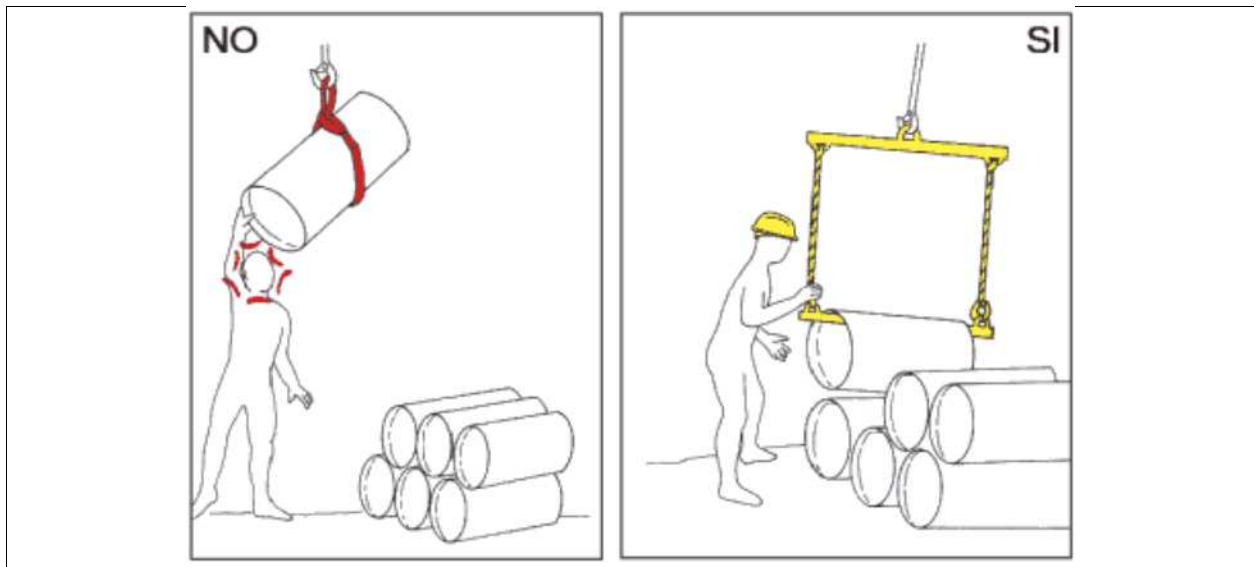
MISSIONE 5 – Coesione e inclusione
COMPONENTE 2 – Infrastrutture sociali, famiglie, comunità e terzo settore
INVESTIMENTO 2.1 – investimenti in progetti di rigenerazione urbana, volti a ridurre situazioni di emarginazione e degrado sociale

APPR_12_OPI2021_101_PSC_SCHEDE.doc

5 SCHEMA 6

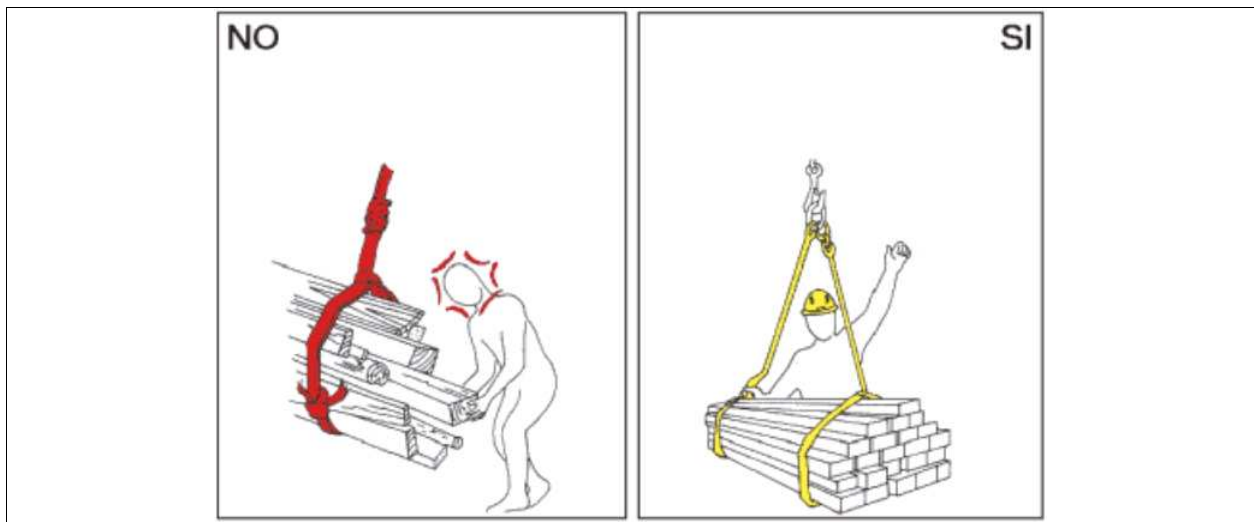
Prima della movimentazione di materiali a mezzo di autogrù o di altri mezzi di sollevamento, agganciare il carico in modo sicuro (vedi esempio) ed assicurarsi della sua stabilità.

Indossare i previsti D.P.I. (casco di sicurezza, ecc.) e non sostare sotto i carichi; per la manovre da terra usare apposite funi.



6 SCHEMA 7

I lavoratori addetti al carico/scarico devono indossare idonei D.P.I. (in particolare: casco di protezione).





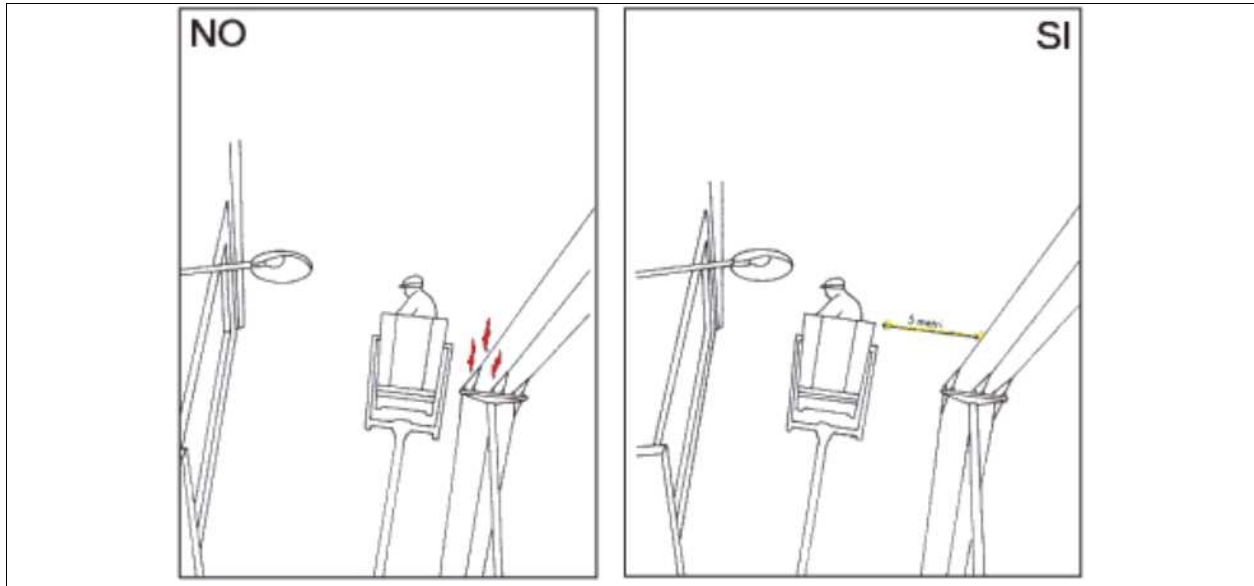
PNRR

MISSIONE 5 – Coesione e inclusione
COMPONENTE 2 – Infrastrutture sociali, famiglie, comunità e terzo settore
INVESTIMENTO 2.1 – investimenti in progetti di rigenerazione urbana, volti a ridurre situazioni di emarginazione e degrado sociale

APPR_12_OPI2021_101_PSC_SCHEDE.doc

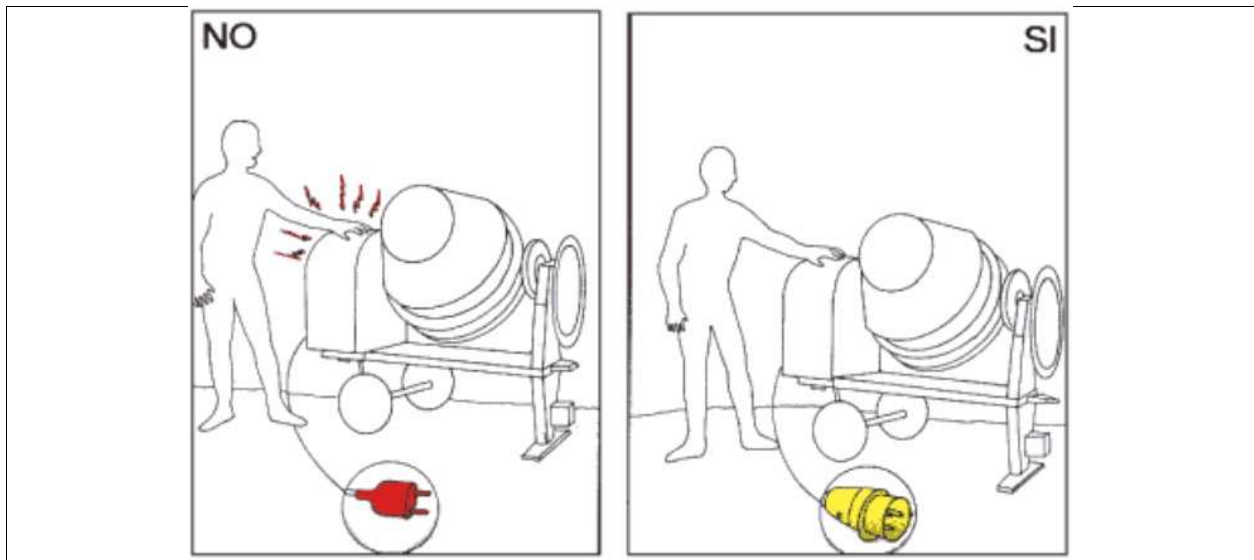
7 SCHEMA 8

Nell'utilizzo di autogrù e simili, durante la movimentazione di materiali in quota, nell'uso di piattaforme elevatrici, PLE e simili, nell'uso dell'escavatore e simili assicurare una distanza minima di 5 m da linee elettriche aeree in tensione.



8 SCHEMA 9

La betoniera a bicchiere deve essere conforme alle normative vigenti, possedere marcatura CE, e la presa deve essere idonea contro eventuali getti d'acqua (grado di protezione minimo IP67).





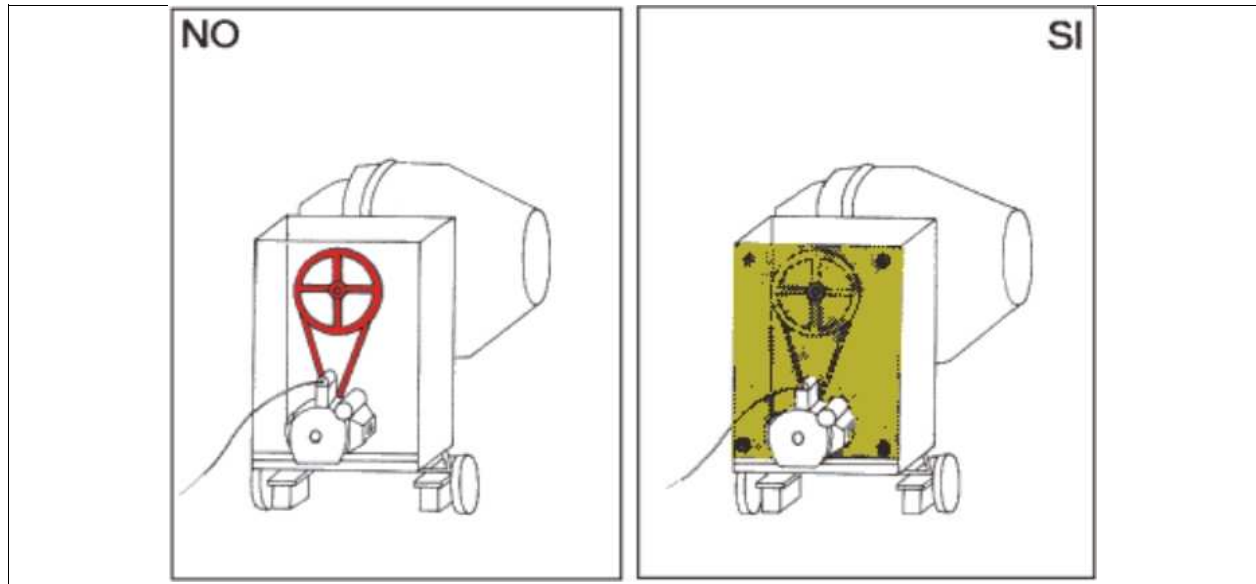
PNRR

MISSIONE 5 – Coesione e inclusione
COMPONENTE 2 – Infrastrutture sociali, famiglie, comunità e terzo settore
INVESTIMENTO 2.1 – investimenti in progetti di rigenerazione urbana, volti a ridurre situazioni di emarginazione e degrado sociale

APPR_12_OPI2021_101_PSC_SCHEDE.doc

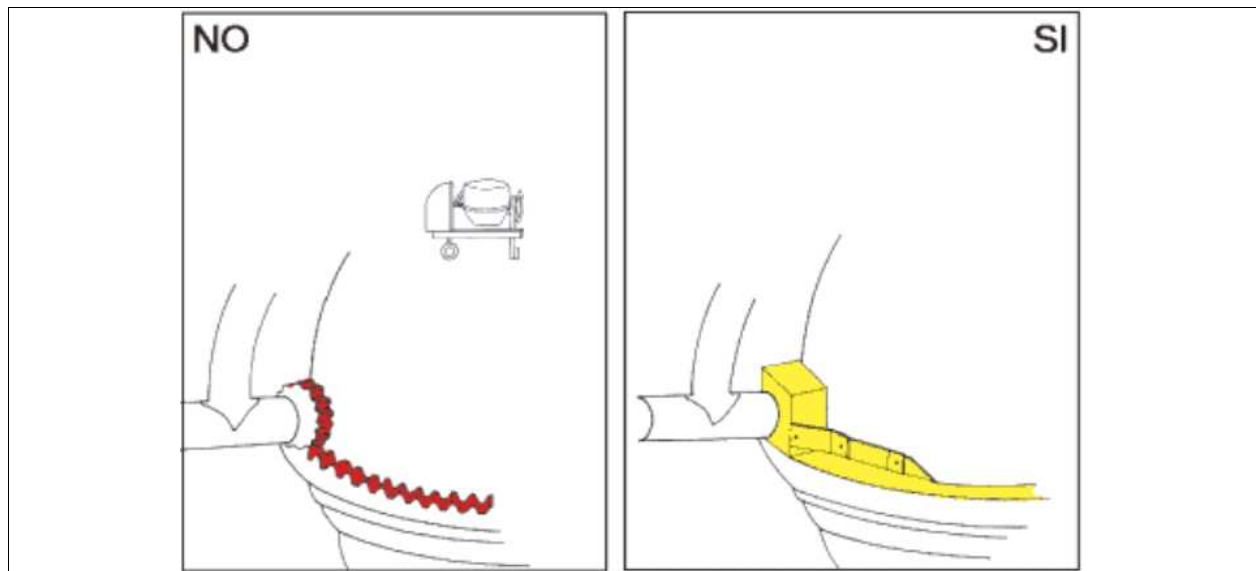
9 SCHEMA 10

Gli organi in movimento della betoniera devono essere protetti da apposito sportello.



10 SCHEMA 11

La ghiera della betoniera a bicchiere deve essere munita di apposita protezione.





PNRR

MISSIONE 5 – Coesione e inclusione

COMPONENTE 2 – Infrastrutture sociali, famiglie, comunità e terzo settore

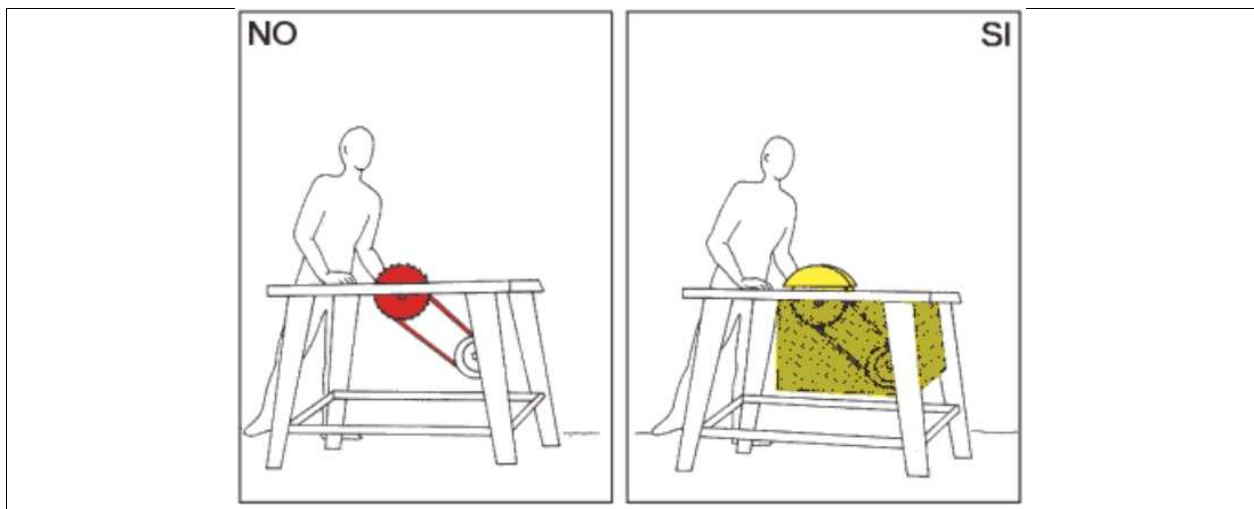
INVESTIMENTO 2.1 – investimenti in progetti di rigenerazione urbana, volti a ridurre situazioni di emarginazione e degrado sociale

APPR_12_OPI2021_101_PSC_SCHEDE.doc

11 SCHEMA 12

È fatto divieto di manomettere le macchine o parte di esse, in particolare:

- durante l'utilizzo della sega circolare verificare la presenza di apposita protezione;
 - l'utilizzo di ogni macchina è consentito a personale esperto;
- prima dell'uso, consultare il libretto d'uso e manutenzione in dotazione.



12 SCHEMA 13

Rischio di caduta dall'alto. Gli operatori devono indossare un'imbracatura di sicurezza, debitamente collegata ad un apposito gancio predisposto sul cestello





Finanziato
dall'Unione europea
NextGenerationEU



MINISTERO
DELL'INTERNO



COMUNE
DI PADOVA

PSC
SCHEMI E APPENDICI

PNRR

MISSIONE 5 – Coesione e inclusione

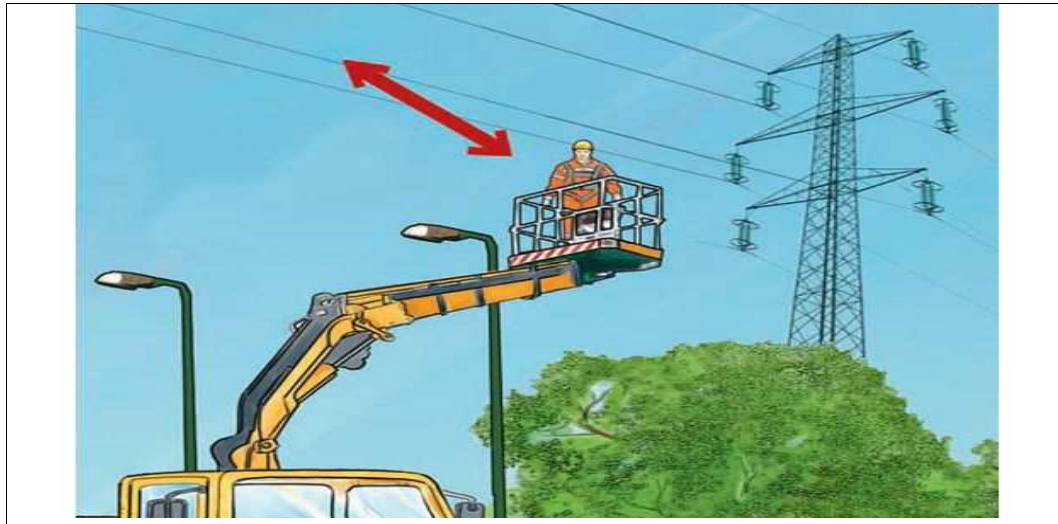
COMPONENTE 2 – Infrastrutture sociali, famiglie, comunità e terzo settore

INVESTIMENTO 2.1 – investimenti in progetti di rigenerazione urbana, volti a ridurre situazioni di emarginazione e degrado sociale

APPR_12_OPI2021_101_PSC_SCHEDE.doc

13 SCHEMA 14

I lavori devono svolgersi a una distanza funzionale al voltaggio di tensione della rete elettrica.





14 MODELLI

Mod. 1

DICHIARAZIONE POSIZIONI IMPRESA (A CURA DI TUTTE LE IMPRESE ESECUTRICI)

Oggetto:

lavori di

In relazione alla vostra richiesta, il sottoscritto

in qualità di legale rappresentante dell'impresa esecutrice,

DICHIARA

Che l'impresa medesima è iscritta alla CCIAA di al n°

Che è in possesso di attestazione SOA n° rilasciata il da

Che è iscritta al Registro Imprese di, n°

Che l'organico medio annuo (OMA) distinto per qualifica è il seguente:

Qualifica	OMA

Che gli estremi delle denunce a INPS, INAIL e Casse Edili sono i seguenti:

INPS

INAIL

Casse Edili

Che il contratto collettivo stipulato dalle organizzazioni sindacali comparativamente più rappresentative applicato ai lavoratori dipendenti è

Che rispetta gli obblighi assicurativi e previdenziali previsti dalle leggi e dai contratti di lavoro.

In fede

_____, li ___/___/___

Timbro e firma dell'impresa



Finanziato
dall'Unione europea
NextGenerationEU



MINISTERO
DELL'INTERNO



COMUNE
DI PADOVA

PSC
SCHEMI E APPENDICI

PNRR

MISSIONE 5 – Coesione e inclusione
COMPONENTE 2 – Infrastrutture sociali, famiglie, comunità e terzo settore
INVESTIMENTO 2.1 – investimenti in progetti di rigenerazione urbana, volti a ridurre situazioni di emarginazione e degrado sociale

APPR_12_OPI2021_101_PSC_SCHEDE.doc

Mod. 2

NOMINA DEL DIRETTORE TECNICO DI CANTIERE (A CURA DI TUTTE LE IMPRESE ESECUTRICI)

Oggetto:

lavori di

Il sottoscritto in qualità di legale rappresentante dell'impresa nomina il (titolo di studio) (nome e cognome), quale DIRETTORE TECNICO di CANTIERE in oggetto, e dichiara di avergli consegnato ed illustrato il piano di sicurezza e coordinamento ed il piano operativo di sicurezza.

Il direttore tecnico, tra l'altro, è a conoscenza che è tenuto ad essere presente in cantiere quando convocato dal coordinatore per la sicurezza in fase di esecuzione e a presenziare alle riunioni di coordinamento ordinate dal Coordinatore per l'Esecuzione.

In fede

_____, li ___/___/___

L'impresa – Timbro e firma

Il D.T.C. – Per accettazione



Finanziato
dall'Unione europea
NextGenerationEU



MINISTERO
DELL'INTERNO



COMUNE
DI PADOVA

PSC
SCHEMI E APPENDICI

PNRR

MISSIONE 5 – Coesione e inclusione
COMPONENTE 2 – Infrastrutture sociali, famiglie, comunità e terzo settore
INVESTIMENTO 2.1 – investimenti in progetti di rigenerazione urbana, volti a ridurre situazioni di emarginazione e degrado sociale

APPR_12_OPI2021_101_PSC_SCHEDE.doc

Mod. 3

DICHIARAZIONE DI AVVENUTA EFFETTUAZIONE DEGLI ADEMPIMENTI PREVISTI DAL D.LGS.81/08 (A CURA DI TUTTE LE IMPRESE ESECUTRICI)

Oggetto:

lavori di

Il sottoscritto in qualità di legale rappresentante dell'impresa esecutrice
.....,

DICHIARA

- a) di aver comunicato il nominativo del RSPP agli Enti di controllo
- b) di aver nominato il Medico competente (se necessario)
- c) di aver designato i lavoratori incaricati dell'attuazione delle misure di prevenzione incendi e lotta antincendio, di evacuazione dei lavoratori in caso di pericolo grave ed immediato, di salvataggio, di pronto soccorso e, comunque, di gestione delle emergenze
- d) di aver informato e formato i propri dipendenti sui rischi per la salute e la sicurezza specifici dell'attività dell'impresa, nonché in particolare su quelli indicati nel piano di sicurezza e coordinamento
- e) di aver consegnato a tutti i lavoratori i DPI necessari per le proprie mansioni e di averli adeguatamente formati sul relativo uso.

In fede

_____, li ___/___/___

L'impresa – Timbro e firma



Mod. 4

**DICHIARAZIONE RELATIVA AGLI ADEMPIMENTI CONNESSI CON LA DIFFUSIONE
DEL PIANO DI SICUREZZA E DI COORDINAMENTO E DEI PIANI OPERATIVI DI SICUREZZA
(A CURA DI TUTTE LE IMPRESE APPALTATRICI)**

Oggetto:

lavori di

Adempimenti relativi alla diffusione del Piano di Sicurezza

Il sottoscritto in qualità di legale rappresentante dell'impresa appaltatrice, esecuzione delle seguenti lavorazioni:, consegna il proprio piano operativo di sicurezza e

DICHIARA

- a) di aver ricevuto dal committente il Piano di Sicurezza e di Coordinamento entro i termini previsti dalla legge
- b) di aver consultato il Rappresentante per la sicurezza dei lavoratori prima dell'accettazione del Piano di cui sopra
- c) di aver letto, compreso ed accettato il Piano di cui sopra in ogni sua parte
- d) di aver consultato il proprio Rappresentante per la sicurezza dei lavoratori in merito al proprio Piano operativo di sicurezza

In fede

_____, li ___/___/___

L'impresa – Timbro e firma

Il Rappresentante della sicurezza dei lavoratori

Mod. 4b



DICHIARAZIONE RELATIVA AGLI ADEMPIMENTI CONNESSI CON LA DIFFUSIONE DEL PIANO DI SICUREZZA E DI COORDINAMENTO E DEI PIANI OPERATIVI DI SICUREZZA (A CURA DI TUTTE LE IMPRESE SUBAPPALTATRICI)

Oggetto:

lavori di

Adeempimenti relativi alla diffusione del Piano di Sicurezza

Il sottoscritto..... in qualità di legale rappresentante dell'impresa esecutrice
....., incaricata dall'impresa aggiudicataria
..... dell'esecuzione delle seguenti lavorazioni:
....., consegna il proprio piano operativo di
sicurezza e

DICHIARA

- a) di aver ricevuto dall'impresa aggiudicataria il Piano di Sicurezza e di Coordinamento entro i termini previsti dalla legge
- b) di aver consultato il Rappresentante per la sicurezza dei lavoratori prima dell'accettazione del Piano di cui sopra
- c) di aver letto, compreso ed accettato il Piano di cui sopra in ogni sua parte
- d) di aver consultato il proprio Rappresentante per la sicurezza dei lavoratori in merito al proprio Piano operativo di sicurezza

In fede

_____, li __/__/__

L'impresa – Timbro e firma

Il Rappresentante della sicurezza dei lavoratori

Mod. 4c



Finanziato
dall'Unione europea
NextGenerationEU



MINISTERO
DELL'INTERNO



COMUNE
DI PADOVA

PSC
SCHEMI E APPENDICI

PNRR

MISSIONE 5 – Coesione e inclusione
COMPONENTE 2 – Infrastrutture sociali, famiglie, comunità e terzo settore
INVESTIMENTO 2.1 – investimenti in progetti di rigenerazione urbana, volti a ridurre situazioni di emarginazione e degrado sociale

APPR_12_OPI2021_101_PSC_SCHEDE.doc

**DICHIARAZIONE DI RICEVIMENTO
DEL PIANO DI SICUREZZA E DI COORDINAMENTO DA PARTE DEI LAVORATORI AUTONOMI
(A CURA DI TUTTI I LAVORATORI AUTONOMI)**

Oggetto:

lavori di

Adempimenti relativi alla diffusione del Piano di Sicurezza

Il sottoscritto lavoratore autonomo, incaricato dall'impresa
aggiudicataria dell'esecuzione delle seguenti lavorazioni:
.....

DICHIARA

- a) di aver ricevuto il Piano di Sicurezza e di Coordinamento entro i termini previsti dalla legge
- b) di aver letto, compreso ed accettato il Piano di cui sopra in ogni sua parte
- c) che osserverà quanto ivi prescritto

In fede

_____, li ___/___/___

Il lavoratore autonomo



PNRR

MISSIONE 5 – Coesione e inclusione
COMPONENTE 2 – Infrastrutture sociali, famiglie, comunità e terzo settore
INVESTIMENTO 2.1 – investimenti in progetti di rigenerazione urbana, volti a ridurre situazioni di emarginazione e degrado sociale

APPR_12_OPI2021_101_PSC_SCHEDE.doc

Mod. 5

**AFFIDAMENTO E GESTIONE
DI MACCHINE ED ATTREZZATURE**

Oggetto:

lavori di

Con la presente siamo a consegnarVi per il cantiere le seguenti macchine e attrezzature:

Macchina/attrezzatura	Tipo e n° Matricola
· autobetoniera	·
· autocarro	·
· autogrù/braccio meccanico	·
· betoniera	·
· compattatore a piatto vibrante	·
· compressore d'aria	·
· escavatore	·
· flessibile	·
· gruppo elettrogeno	·
· martello demolitore elettrico	·
· martello demolitore pneumatico	·
· pala meccanica	·
· ponte mobile sviluppabile	·
· rullo compressore	·
· scarificatrice	·
· sega circolare	·
· smerigliatrice portatile	·
· tagliasfalto a disco	·
· trapano elettrico	·
· utensili a mano	·
·	·

In fede

_____, li ___/___/___

L'impresa affidante

DICHIARAZIONE

Il Sig. in qualità di Referente di cantiere dell'Impresa affidataria



Finanziato
dall'Unione europea
NextGenerationEU



MINISTERO
DELL'INTERNO



COMUNE
DI PADOVA

PSC
SCHEMI E APPENDICI

PNRR

MISSIONE 5 – Coesione e inclusione

COMPONENTE 2 – Infrastrutture sociali, famiglie, comunità e terzo settore

INVESTIMENTO 2.1 – investimenti in progetti di rigenerazione urbana, volti a ridurre situazioni di emarginazione e degrado sociale

APPR_12_OPI2021_101_PSC_SCHEDE.doc

DICHIARA

- a) di aver preso visione che le attrezzature e le macchine prese in consegna sono rispondenti ai requisiti di sicurezza previsti dalle norme di prevenzione
- b) di essere stato informato dei rischi e dei sistemi di prevenzione relativi all'utilizzo delle macchine e delle attrezzature consegnate

E SI IMPEGNA A

- a) far utilizzare le attrezzature e le macchine prese in consegna esclusivamente a proprio personale idoneo, tecnicamente capace, informato e formato specificatamente;
- b) informare i propri operatori sui rischi e le misure preventive nell'uso delle macchine e sul divieto di vanificare le funzioni dei dispositivi di sicurezza delle macchine e delle attrezzature;
- c) mantenere in buone condizioni le macchine e attrezzature prese in consegna.

Nel caso in cui una qualche macchina o attrezzatura sia priva di marcature CE, la stessa non può essere portata in cantiere né presa in consegna, se non viene rilasciata apposita certificazione a norma di legge.

In fede

_____, li __/__/__

L'Impresa affidataria – Timbro e firma



Finanziato
dall'Unione europea
NextGenerationEU



MINISTERO
DELL'INTERNO



COMUNE
DI PADOVA

PSC
SCHEMI E APPENDICI

PNRR

MISSIONE 5 – Coesione e inclusione

COMPONENTE 2 – Infrastrutture sociali, famiglie, comunità e terzo settore

INVESTIMENTO 2.1 – investimenti in progetti di rigenerazione urbana, volti a ridurre situazioni di emarginazione e degrado sociale

APPR_12_OPI2021_101_PSC_SCHEDE.doc

Notifica Preliminare

RACCOMANDATA A/R – PEC

Spett.le
S.P.I.S.A.L. – UISS n 6 Euganea
via Ospedale, 22
35121 Padova
protocollo.aulss6@pecveneto.it

Spett.le
Ispettorato Territoriale del Lavoro
Passaggio De Gasperi, 3
35131 Padova
ITL.Padova@pec.ispettorato.gov.it

Al Sign. **Prefetto della Provincia di Padova**
Piazza Antenore, 3
35121 Padova
protocollo.prefpd@pec.interno.it

	MOBILITA' SOSTENIBILE RIQUALIFICAZIONE PONTECORVO – BICIPOLITANA 12 A FACCIOLATI
LAVORI	LLPP OPI 2021/101 CUP H91B21001740001 CIG
	NOTIFICA PRELIMINARE (art.99 D.Lgs.81/08)

Cantiere COMUNE DI PADOVA – **Piazzale Pontecorvo e Bicipolitana 12 A Facciolati**
Riqualificazione Piazzale Pontecorvo e opere stradali lungo via Facciolati

Natura dell'opera lavori stradali generale – categoria **OG3**;
Segnaletica stradale non luminosa – categoria **OS10**

Data presunta di inizio lavori

Data presunta di fine lavori

Durata lavori (giorni)

Ammontare dei lavori affidati

Numero massimo presunto dei lavoratori

Numero previsto di imprese e lavoratori autonomi

Entità del cantiere

uomini/giorno

Committente

ing. Massimo Benvenuti



Finanziato
dall'Unione europea
NextGenerationEU



MINISTERO
DELL'INTERNO



COMUNE
DI PADOVA

PSC
SCHEMI E APPENDICI

PNRR

MISSIONE 5 – Coesione e inclusione
COMPONENTE 2 – Infrastrutture sociali, famiglie, comunità e terzo settore
INVESTIMENTO 2.1 – investimenti in progetti di rigenerazione urbana, volti a ridurre situazioni di emarginazione e degrado sociale

APPR_12_OPI2021_101_PSC_SCHEDE.doc

Responsabile del Procedimento	ing. Massimo Benvenuti
Direttore dei Lavori	arch. Alberto Marescotti
Coordinatore per la sicurezza in fase di progettazione	arch. Alberto Marescotti
Coordinatore per la sicurezza in fase di esecuzione	Geom. Roberto Medoro
Dati dell'impresa appaltatrice dei lavori	
Denominazione	
Attività svolta	
Dipendenti mediamente impegnati	
C.F. – P. IVA	
Persone di riferimento	

Per il Committente – Comune di Padova

Il Capo Settore

Il Responsabile dei Lavori

ing. Massimo Benvenuti

Il Coordinatore per la sicurezza in fase di progettazione

arch. Alberto Marescotti