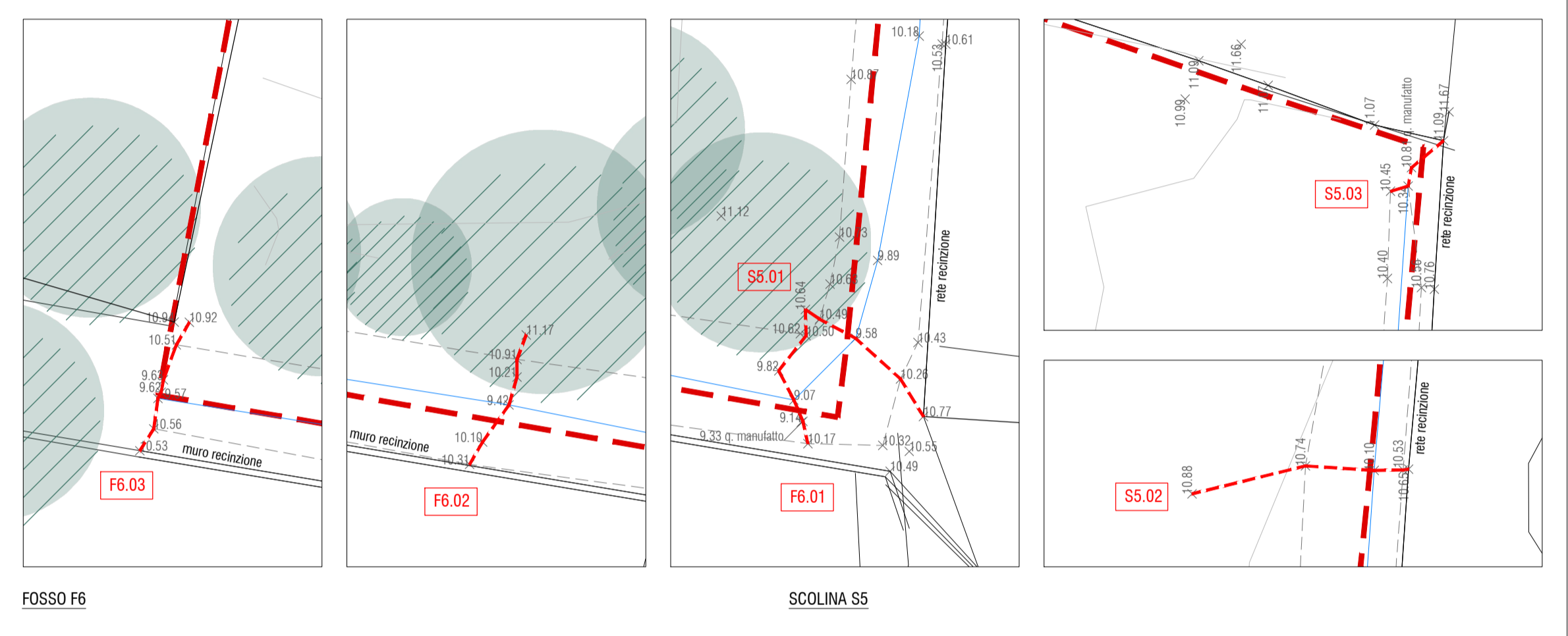


SCOLINA S1

FOSSO F1

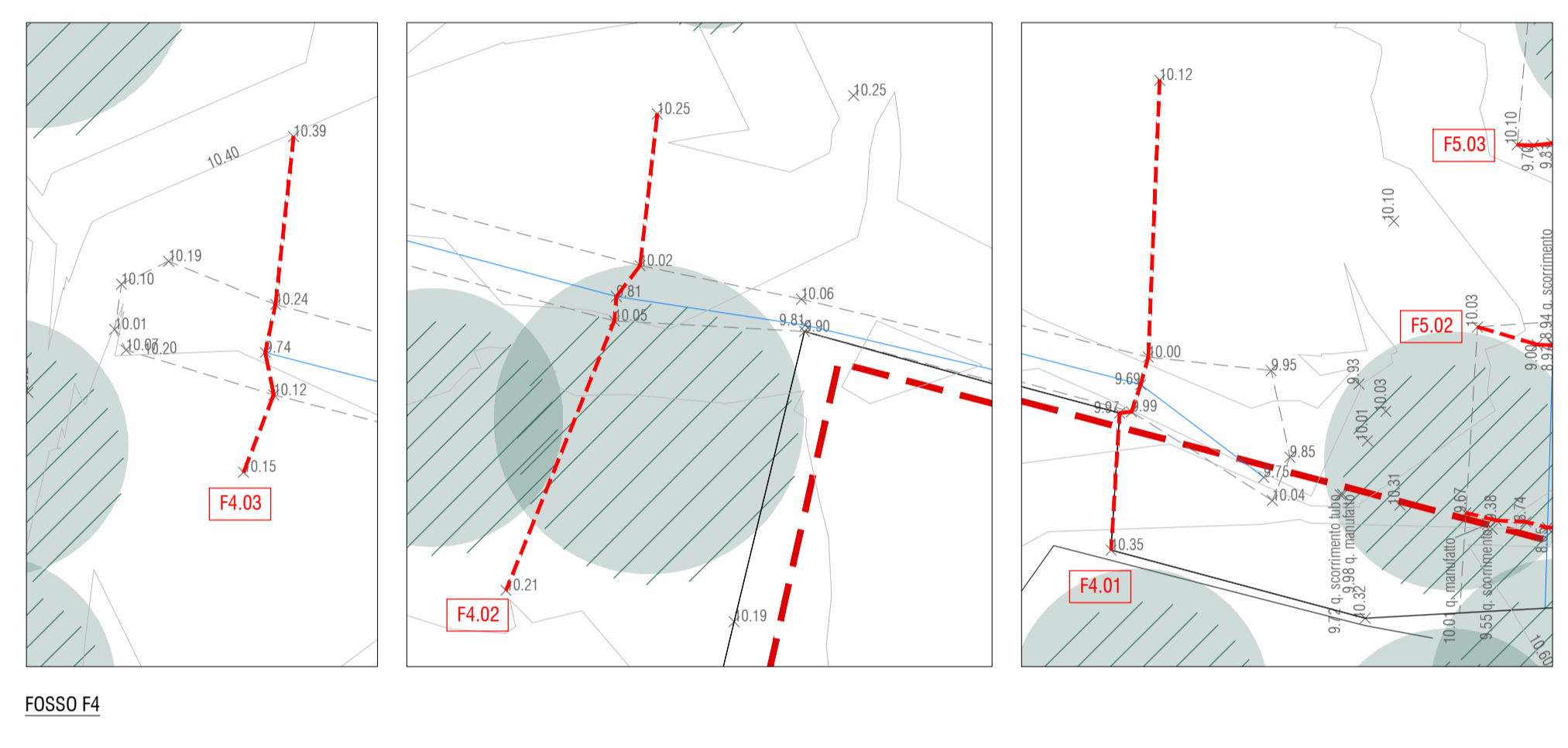
FOSSO F3

LEGENDA
 quota fondo fossa/scolina



FOSSO F6

SCOLINA S5

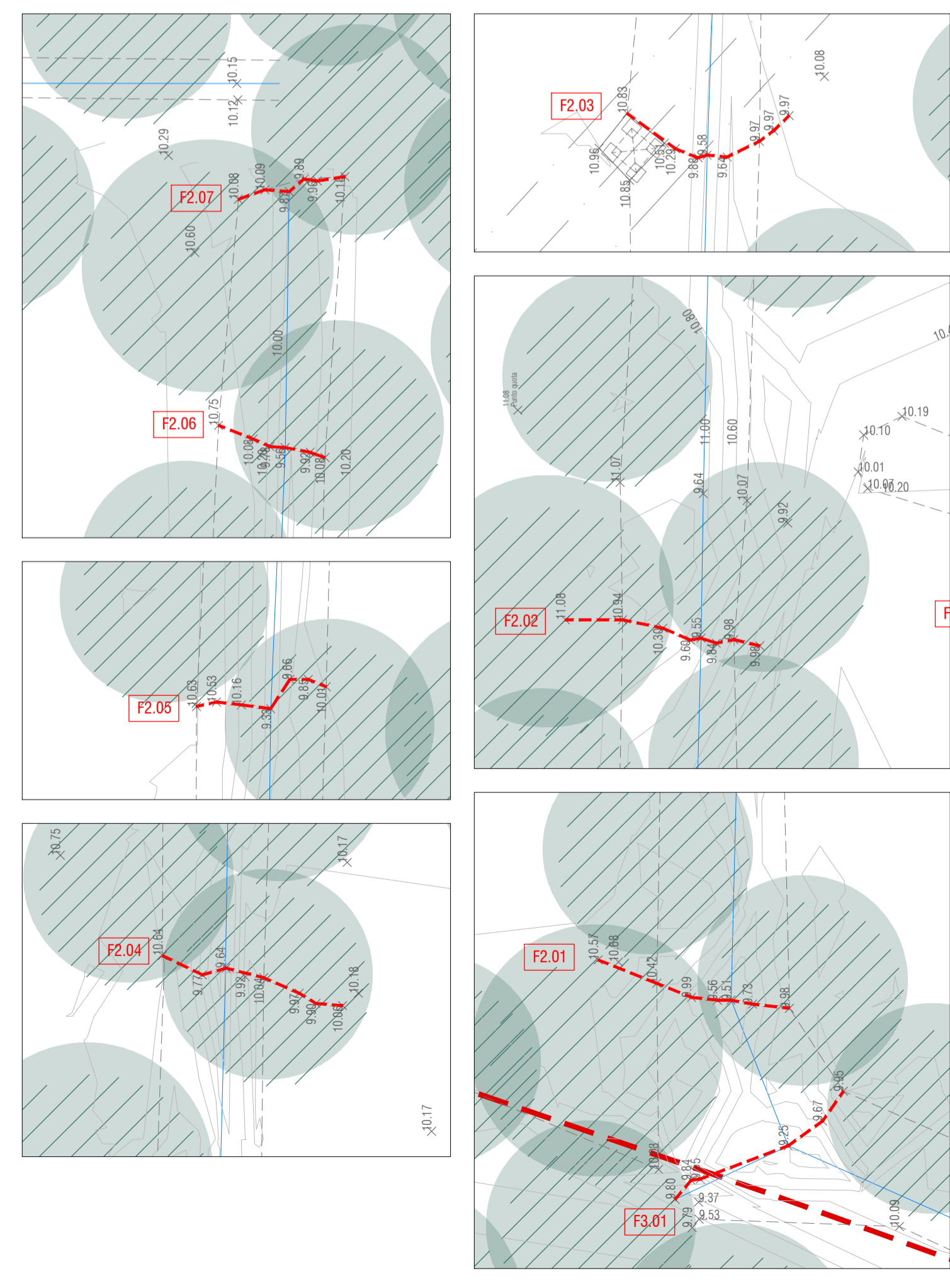
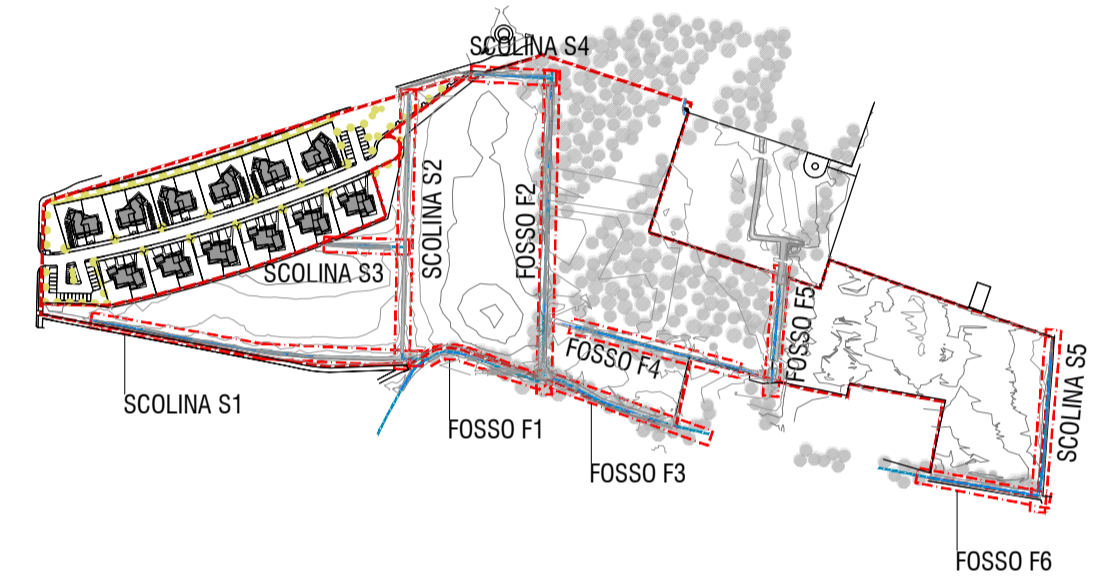


FOSSO F4

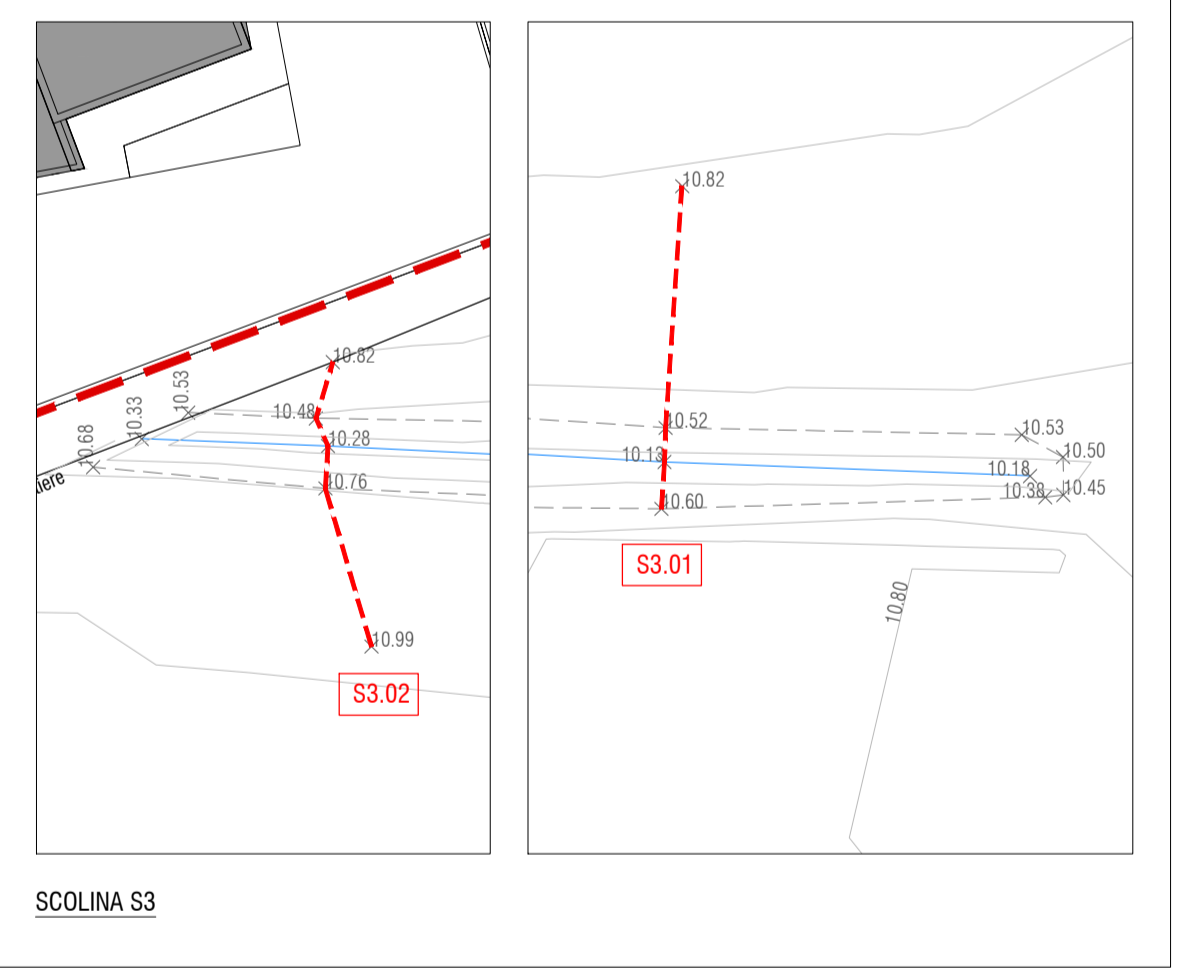
FOSSO F5



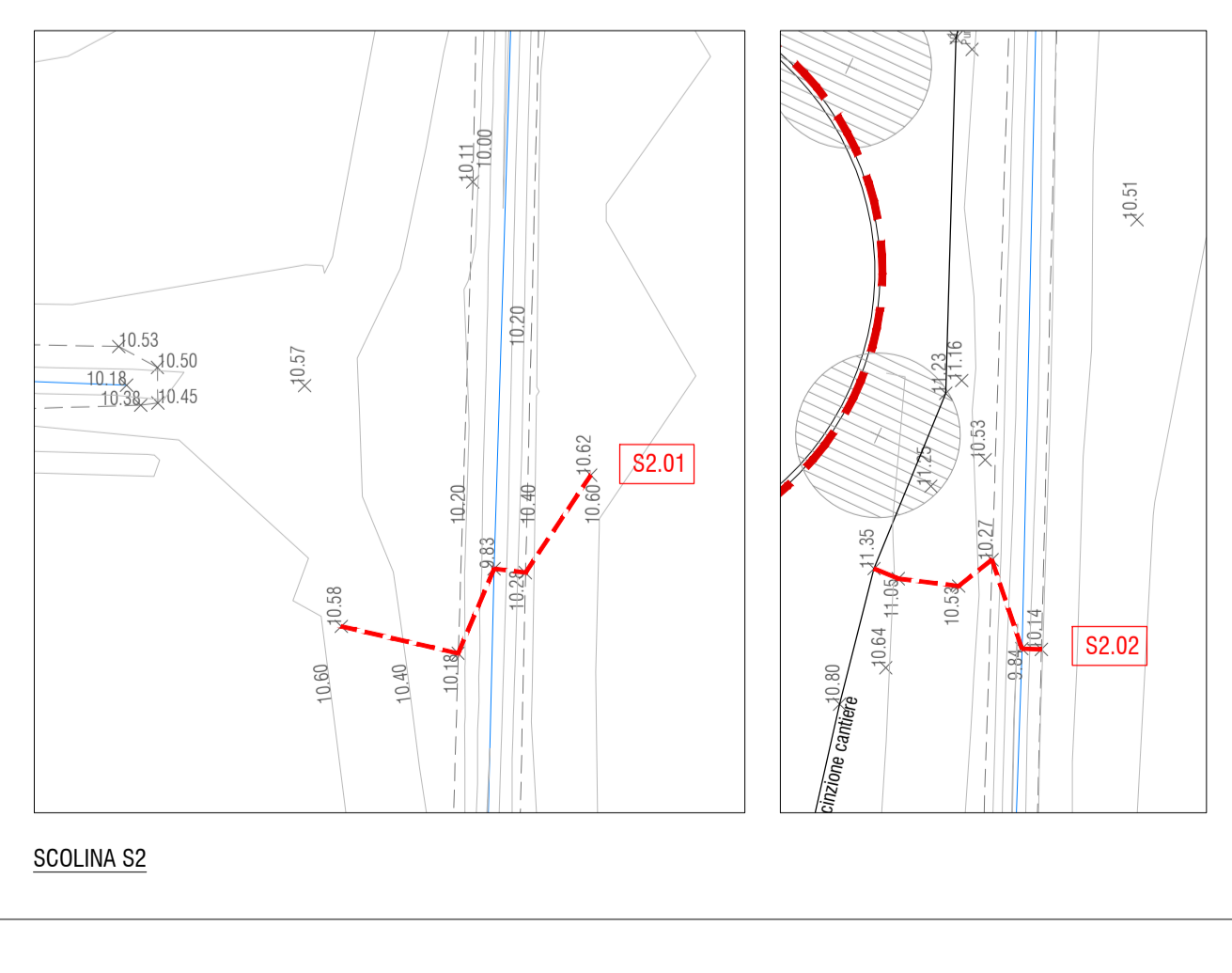
SCHEMATIZZAZIONE DEI SEGNI D'ACQUA ESISTENTI:
 SCOLINA S1, FOSSO F1, F3, F6: lato ovest, in sequenza da nord a sud, lungo il confine con il Comune di Albignasego.
 SCOLINA S2: centrale nel campo nord, con direzione est-ovest.
 SCOLINA S3: in prossimità della nuova urbanizzazione a nord, con direzione nord-sud.
 SCOLINA S4: in prossimità via Confortini, con direzione nord-sud.
 FOSSO F2: di separazione tra il campo nord e il bosco in via di rinaturalizzazione, con direzione est-ovest.
 FOSSO F4: al limite del bosco in via di rinaturalizzazione, con direzione nord-sud.
 FOSSO F5: al limite sud del bosco in via di rinaturalizzazione, con direzione est-ovest (esce dal Parco Gozzano).
 SCOLINA S5: al limite dell'area a sud, con direzione est-ovest.



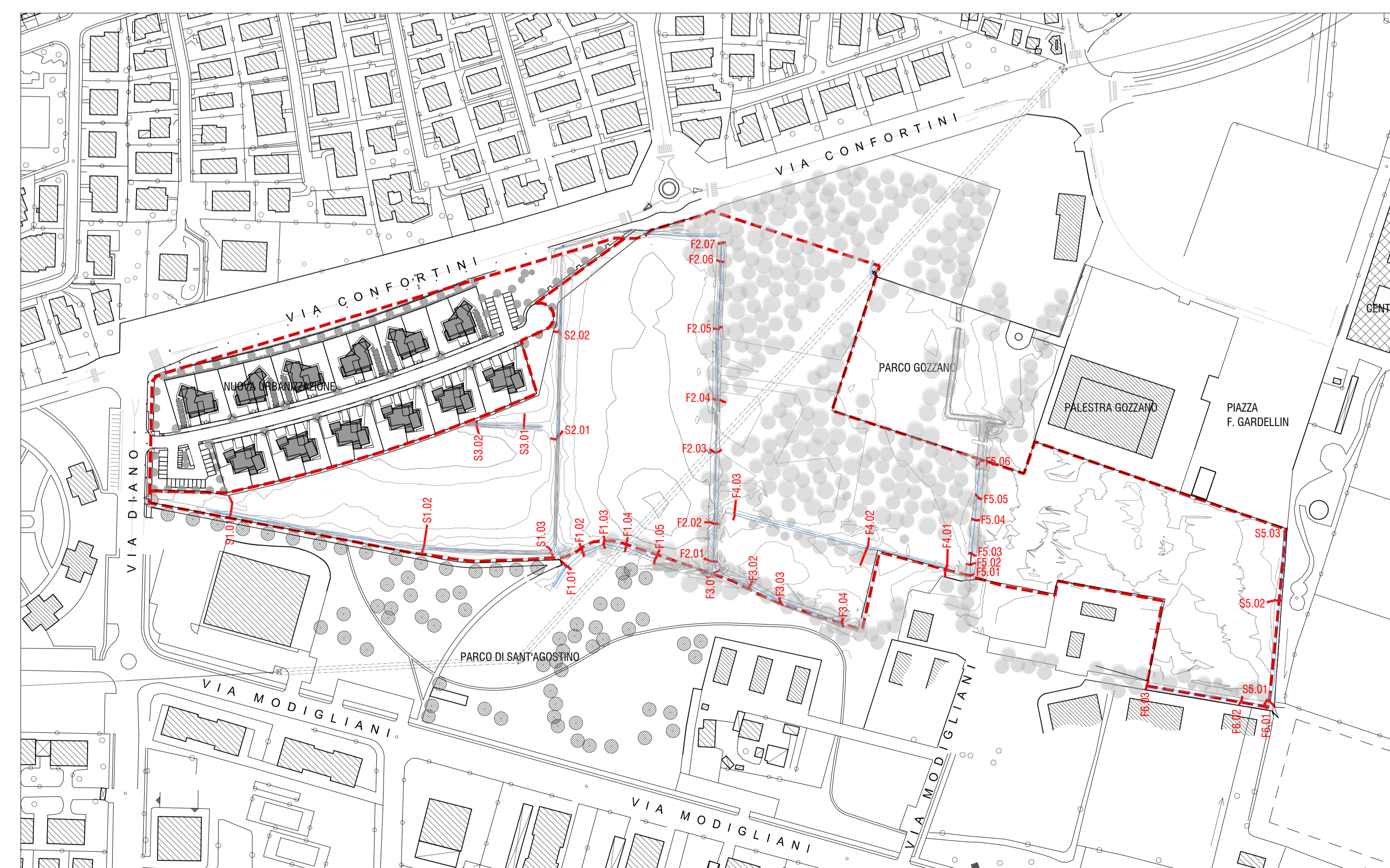
FOSSO F2



SCOLINA S3



SCOLINA S2



DETTAGLI PLANIMETRICI FOSSI / SCOLINE DELLO STATO DI FATTO
 scala 1:2.000 - 1:200

Realizzazione del Parco della Guizza

Progetto n° 2023-10
 Codice Opera:
 CUP:
 Importo complessivo:

12.5C

Progettista esterno: arch. Anna Costa

Progetto esecutivo

Elaborato: Elaborati grafici

RUP: dott. agr. Degl'Innocenti Ciro
 Capo Settore: dott. agr. Degl'Innocenti Ciro