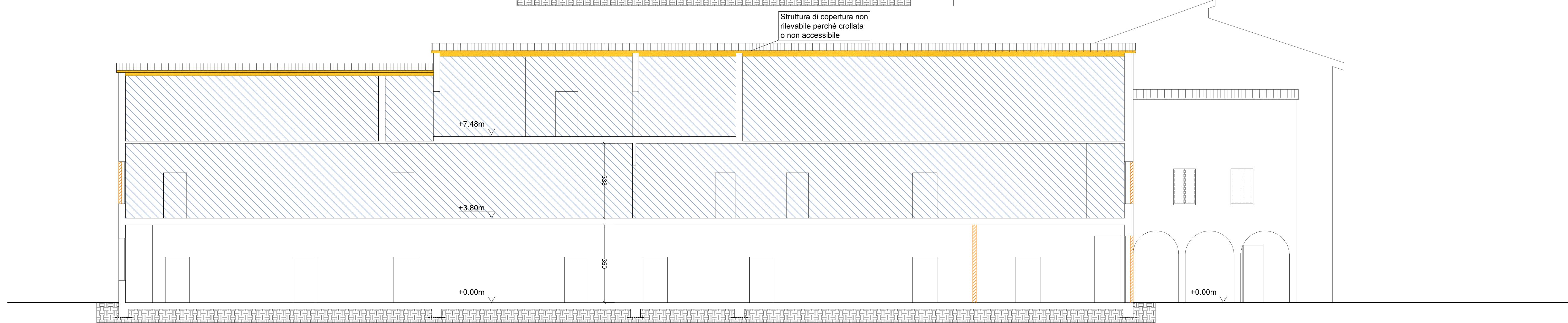
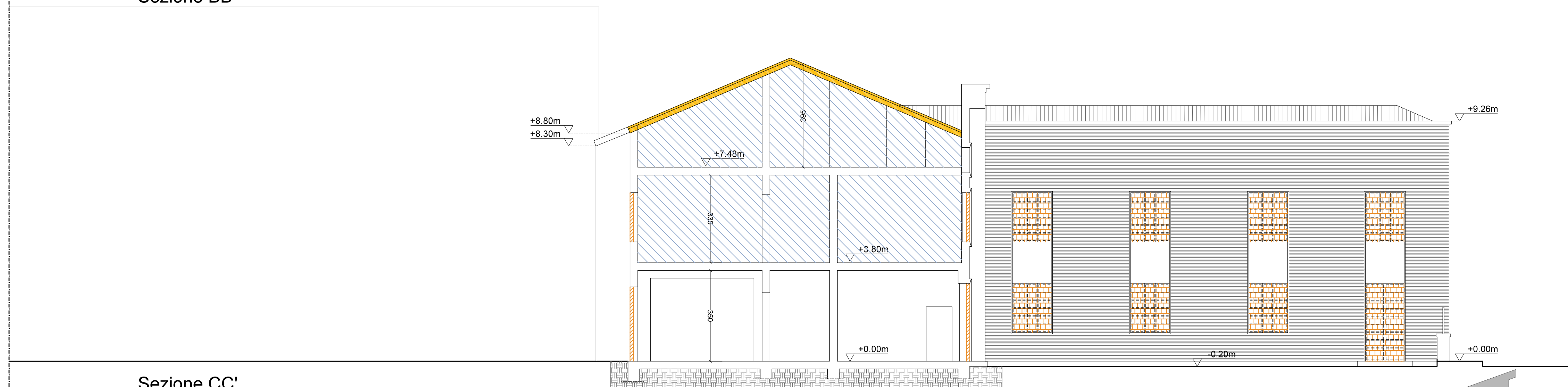


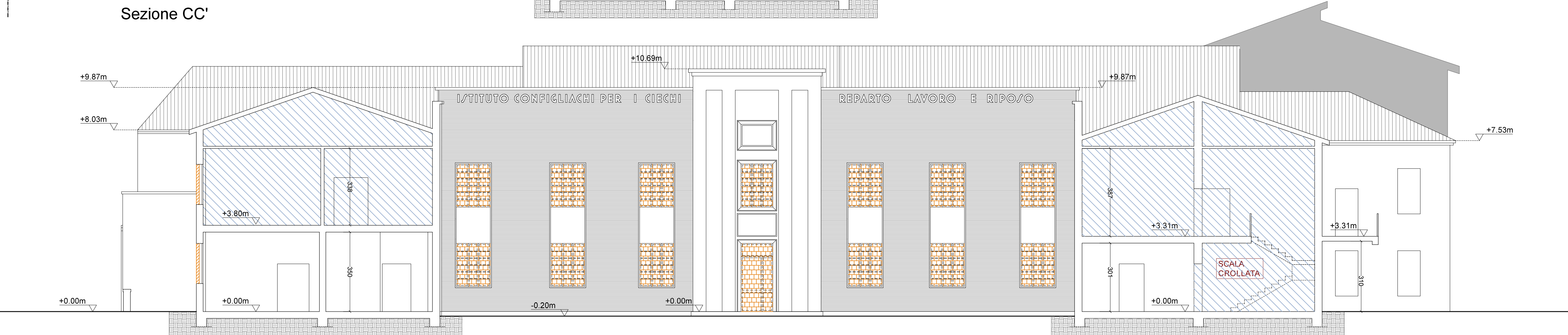
Sezione AA'



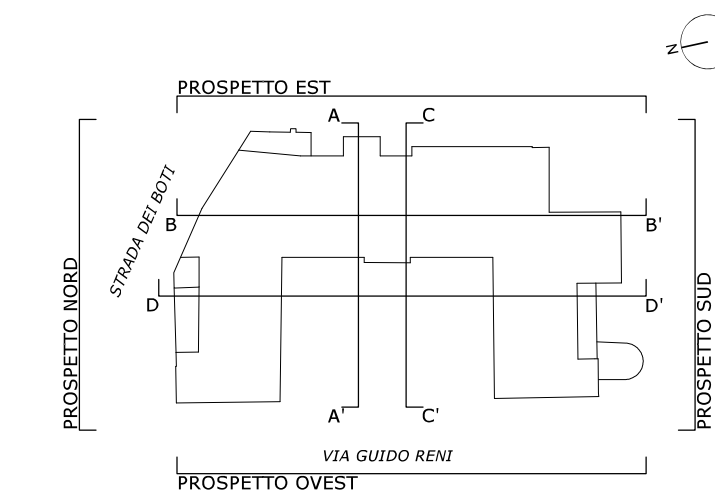
Sezione BB'

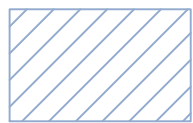
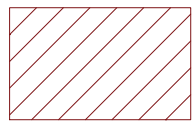

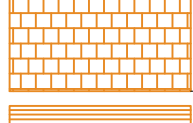


Sezione CC'



Sezione DD'



-  Aree non rilevabili per motivi di sicurezza e inaccessibilità
-  Struttura danneggiata o crollata
-  Tamponamenti aperture con mattoni forati
-  Avvolgibili in acciaio

Finanziato dall'Unione europea NextGenerationEU

Ministero delle Infrastrutture e dei Trasporti

Italiadomani PIANO NAZIONALE DI RIPRESA E RESILIENZA



COMUNE DI PADOVA

PIANO NAZIONALE DI RIPRESA E RESILIENZA  
MISSIONE M5C2 - COMPONENTE C2 - AMBITO INTERVENTO INVESTIMENTO 2.3  
"PROGRAMMA INNOVATIVO NAZIONALE PER LA QUALITÀ DELL'ABITARE"

**RESTAURO E RIQUALIFICAZIONE DELL'ISTITUTO EX CONFIGLIACHI IN VIA GUIDO RENI**  
CUP: H97H21000330008

**PROGETTO ESECUTIVO**

<p>CODICE OPERA <b>LLPP EDP 2021/137</b></p>	<p>DATA <b>GIUGNO 2023</b></p>
<p>DESCRIZIONE ELABORATO <b>STATO DI FATTO SEZIONI</b> SCALA 1:100</p>	<p>NUMERO <b>APPR_008</b> CODICE ELABORATO <b>SDF3</b></p>
<p>I PROGETTISTI <i>coordinamento e progettazione architettonica:</i> STUDIOMAS ARCHITETTI 35125 Padova via Falloppio 39 - +39 049 8764030 - www.studiomas.com - info@studiomas.com <i>progetto strutturale e sicurezza:</i> VENICE PLAN INGEGNERIA srl 30172 Venezia Rampa Cavalcavia 26/A - +390415314590 - www.ingegneriavenezia.it - info@veniceplan.com <i>progetto impiantistico:</i> STUDIO CASSUTTI sas 35133 Padova via Cortivo 2 - +39 049 8936020 - www.studiocassutti.com - tecnico@studiocassutti.com <i>modellazione BIM:</i> BIM DESIGN GROUP srl 30135 Venezia Santa Croce 466/G - +39 347288835 - info@bdgroup.it <i>BIM manager:</i> arch. Matteo Nativo 800118 Mugnano di Napoli via Meucci 17 - +39 3386311076 - arch.matteonativo@gmail.com <i>esperto energetico:</i> arch. Massimo Righetto 35030 Rubano Piazza Aldo Moro 18 - +39 3484717069 - massimo@architetturarighetto.com <i>progettista architettonico:</i> arch. Riccardo Bettin 35100 Padova via Fornasan Bler - +39 3462438440 - bettinriccardo@gmail.com <i>progetto acustico:</i> ing. Robis Camata 30016 Jesolo via Piazenti 2c - +39 3489029223 - www.proteco.com - camata@proteco.info</p>	<p>IL RESPONSABILE UNICO DEL PROCEDIMENTO  Arch. Domenico Lo Bosco  IL CAPO SETTORE  Ing. Matteo Banfi</p>