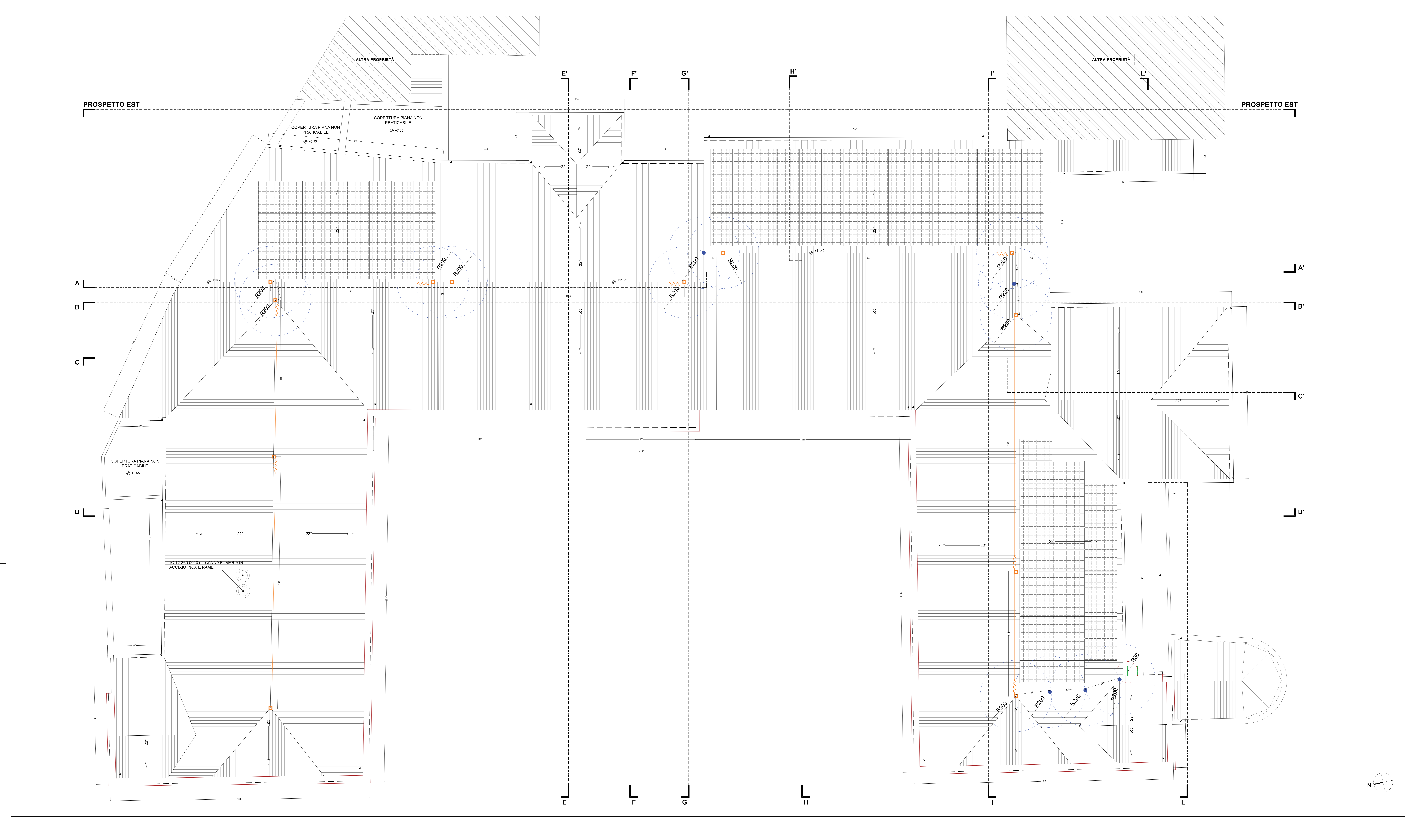


L'IMPRESA AL TERMINE DEI LAVORI DI INSTALLAZIONE DELLE FORTE ED ELEMENTI DI CHIUSURA TAGLI FUOCO DOVRA' PRODURRE LA DICHIARAZIONE DI CORRETTA INSTALLAZIONE SU MODELLO PN 2-2/19 DIC. PROD. IN ENI. FIRMA DA TECNICO ANTICENDIO.
 L'IMPRESA AL TERMINE DEI LAVORI DI POSA IN OPERA DI INVESTIMENTI PARETI LEGGERE, CONTROSOFFITTI, PAVIMENTAZIONI RELATIVE ALLE CANTIERI E SERRAMENTI ORIZZONTALI E VERTICALI DOVRA' PRODURRE LA DICHIARAZIONE DI CORRETTA INSTALLAZIONE SU MODELLO PN 2-2/19 DIC. PROD. IN ENI. FIRMA DA TECNICO ANTICENDIO.
 L'IMPRESA AL TERMINE DEI LAVORI DI REALIZZAZIONE DI SOLAI PARETI CONTROSOFFITTI RELATIVI ALLA RESISTENZA AL FUOCO DELLE STRUTTURE PORTANTI E SERRAMENTI ORIZZONTALI E VERTICALI DOVRA' PRODURRE LA DICHIARAZIONE DI CORRETTA INSTALLAZIONE SU MODELLO PN 2-2/2023 IN ENI. FIRMA DA TECNICO ANTICENDIO.

LEGENDA SISTEMI DI SICUREZZA PER LAVORI SULLA COPERTURA

- GANCI PER SCALA - PUNTO DI ACCESSO
- ANCORAGGIO PUNTUALE DI TIPO "M"
- CIRCONFERENZA SEGNA CAVO DI RAGGIO 3m
- LINEE DI ANCORAGGIO LINEARI ORIZZONTALI DI TIPO "C"

- LEGENDA**
- CORNICI IN CEMENTO BIANCO
 - PANNELLI FOTVOLTAICI
 - PLUVIALI



COMUNE DI PADOVA

PIANO NAZIONALE DI RIPRESA E RESILIENZA

MISSIONE MSC2 - COMPONENTE C2 - AMBITO INTERVENTO INVESTIMENTO 2.3 "PROGRAMMA INNOVATIVO NAZIONALE PER LA QUALITÀ DELL'ABITARE"

RESTAURO E RIQUALIFICAZIONE DELL'ISTITUTO EX CONFIGLIACHI IN VIA GUIDO RENI

CUP: H97H21000330008

PROGETTO ESECUTIVO

<p>CODICE OPERA</p> <p>LLPP EDP 2021/137</p> <p>DESCRIZIONE ELABORATO</p> <p>PROGETTO PIANTE COPERTURA SCALA 1:50</p> <p>I PROGETTISTI</p> <p>coordinamento e progettazione architettonica: STUDICOMAS ARCHITETTI <small>91125 Padova via Fatigato 18 - 049 548 376670 - www.studicomas.com - info@studicomas.com</small></p> <p>progetto strutturale e idraulico: VENICE PLAN INGEGNERIA srl <small>30172 Venezia Marco Cassolunghi 25/A - 041 2654151/51515 - www.vpengineering.it - info@vpengineering.it</small></p> <p>progetto impiantistico: STUDIO CASUZZI sas <small>30133 Padova via Garibaldi 2 - 049 266 303030 - www.studiocasuzzi.com - info@studiocasuzzi.com</small></p> <p>modellazione BIM: BIM DESIGN GROUP srl <small>30135 Venezia Santa Croce 4845 - 049 347220205 - info@bimdesigngroup.it</small></p> <p>BIM manager: arch. Matteo Naffis <small>30119 Murano S. Napoleone via Mezzoli 17 - 049 3360110176 - arch.matteonaffis@gmail.com</small></p> <p>esperto energetico: arch. Massimo Righetto <small>30100 Padova Piazza S. Antonio 11 - 049 54471769 - info@maxrighetto.com</small></p> <p>progettista architettonico: arch. Riccardo Betin <small>91108 Padova via Fontana 30r - 049 54242444 - info@riccardobetin.com</small></p> <p>progetto acustico: ing. Roberto Canata <small>30116 Abano via Paderna 21 - 049 349320222 - www.presteco.com - canata@presteco.info</small></p>	<p>DATA</p> <p>GIUGNO 2023</p> <p>NUMERO</p> <p>APPR_024</p> <p>CODICE ELABORATO</p> <p>A07</p> <p>IL RESPONSABILE UNICO DEL PROCEDIMENTO</p> <p>Arch. Domenico Lo Bosco</p> <p>IL CAPO SETTORE</p> <p>Ing. Matteo Banfi</p>
--	---