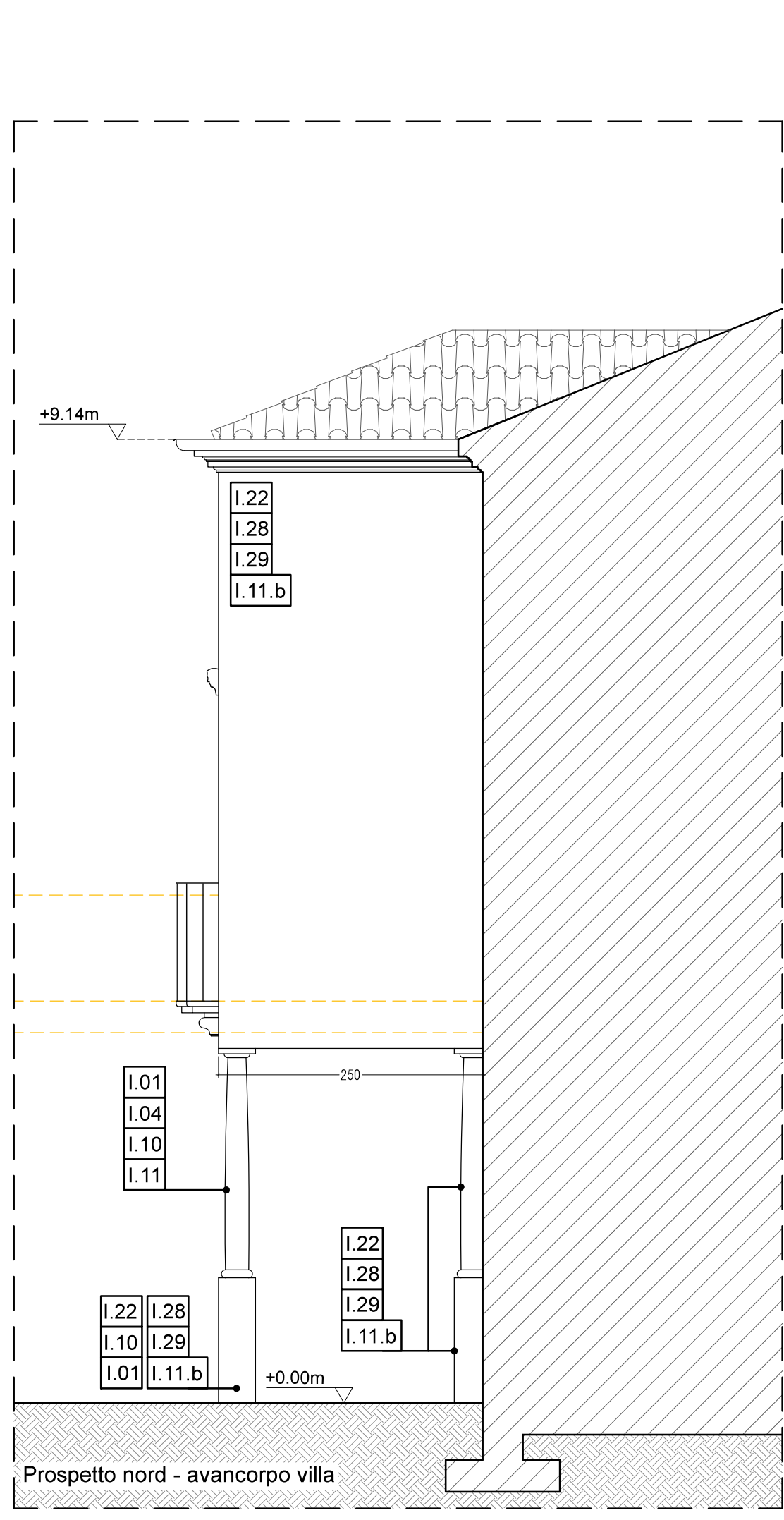
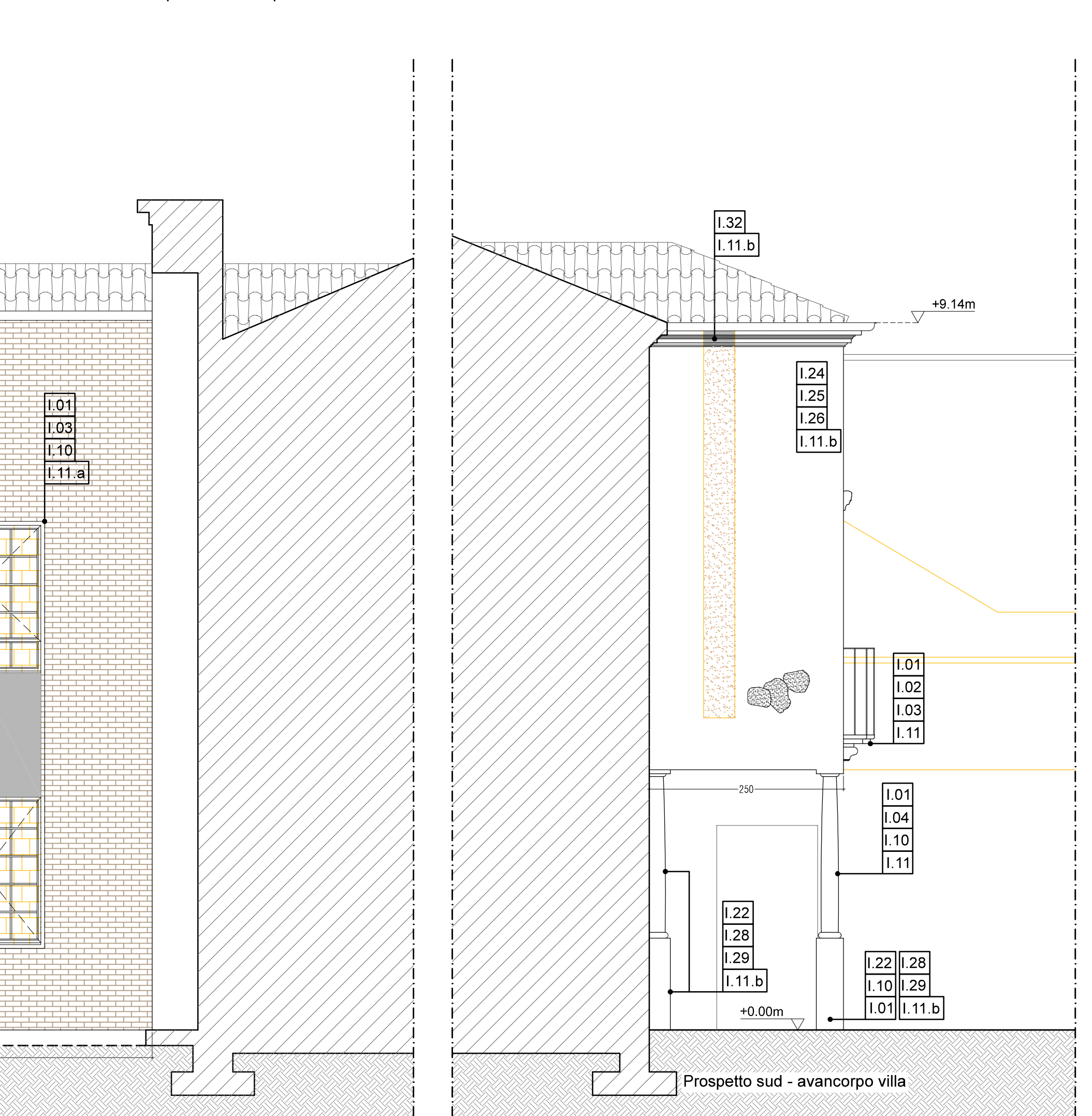
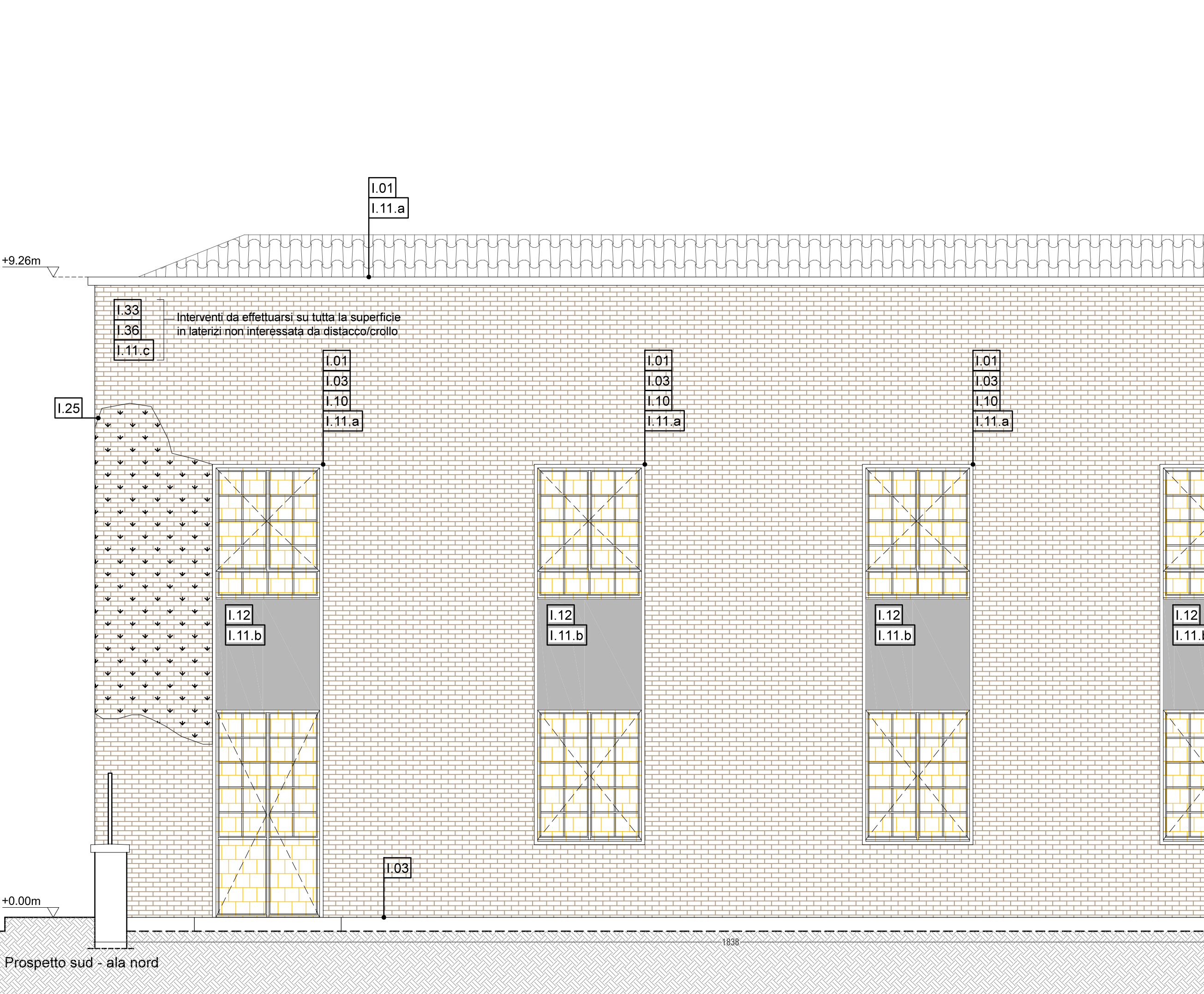
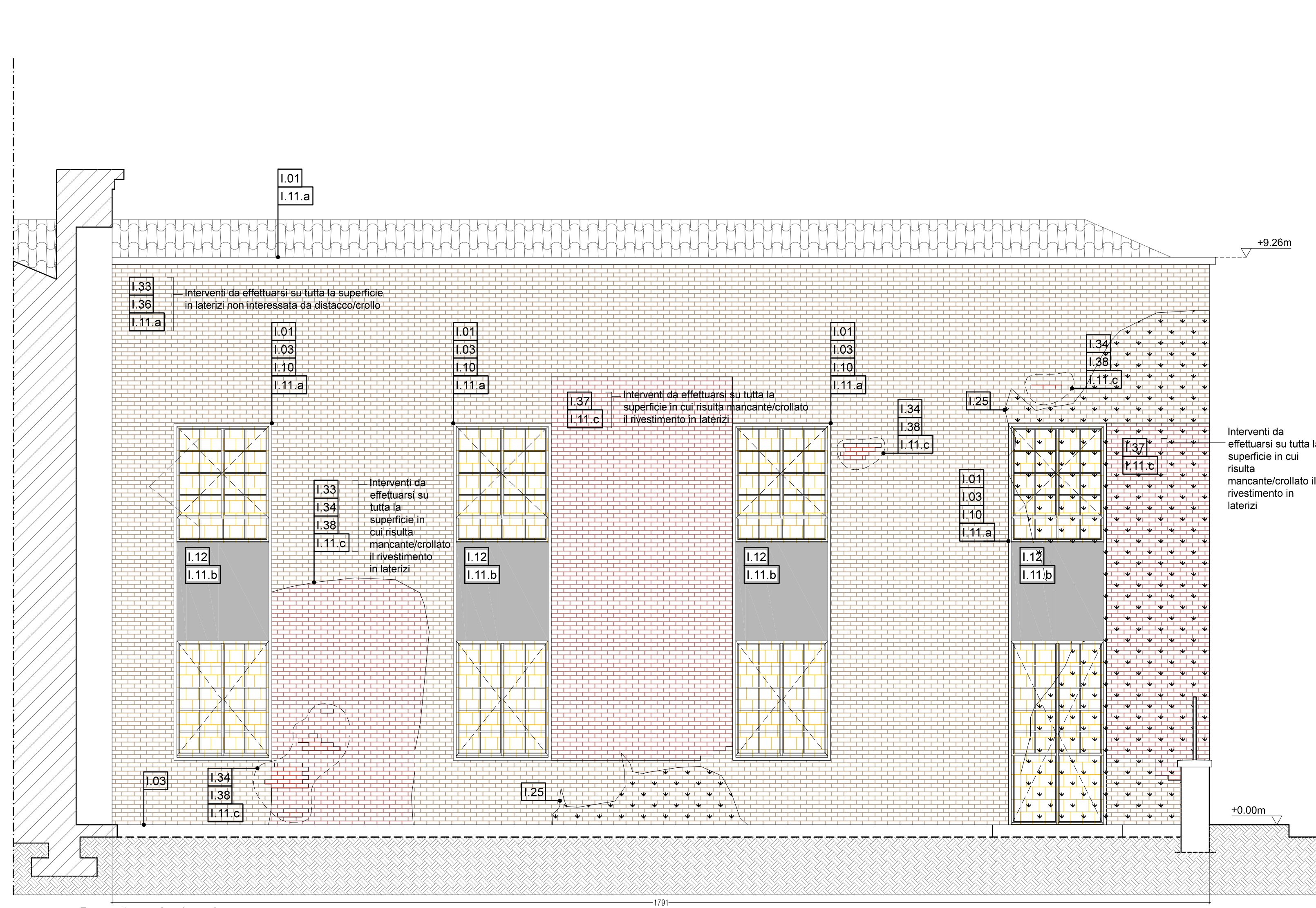
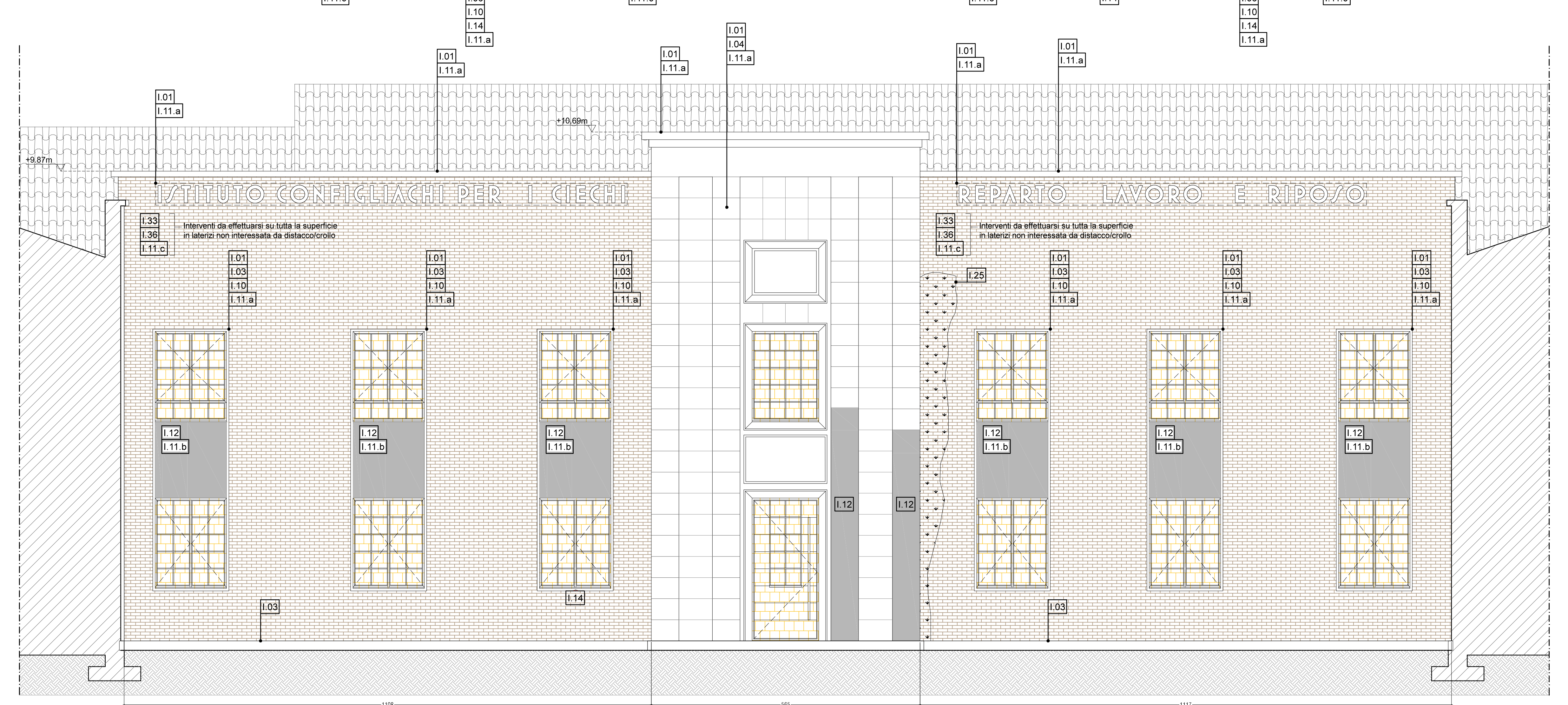
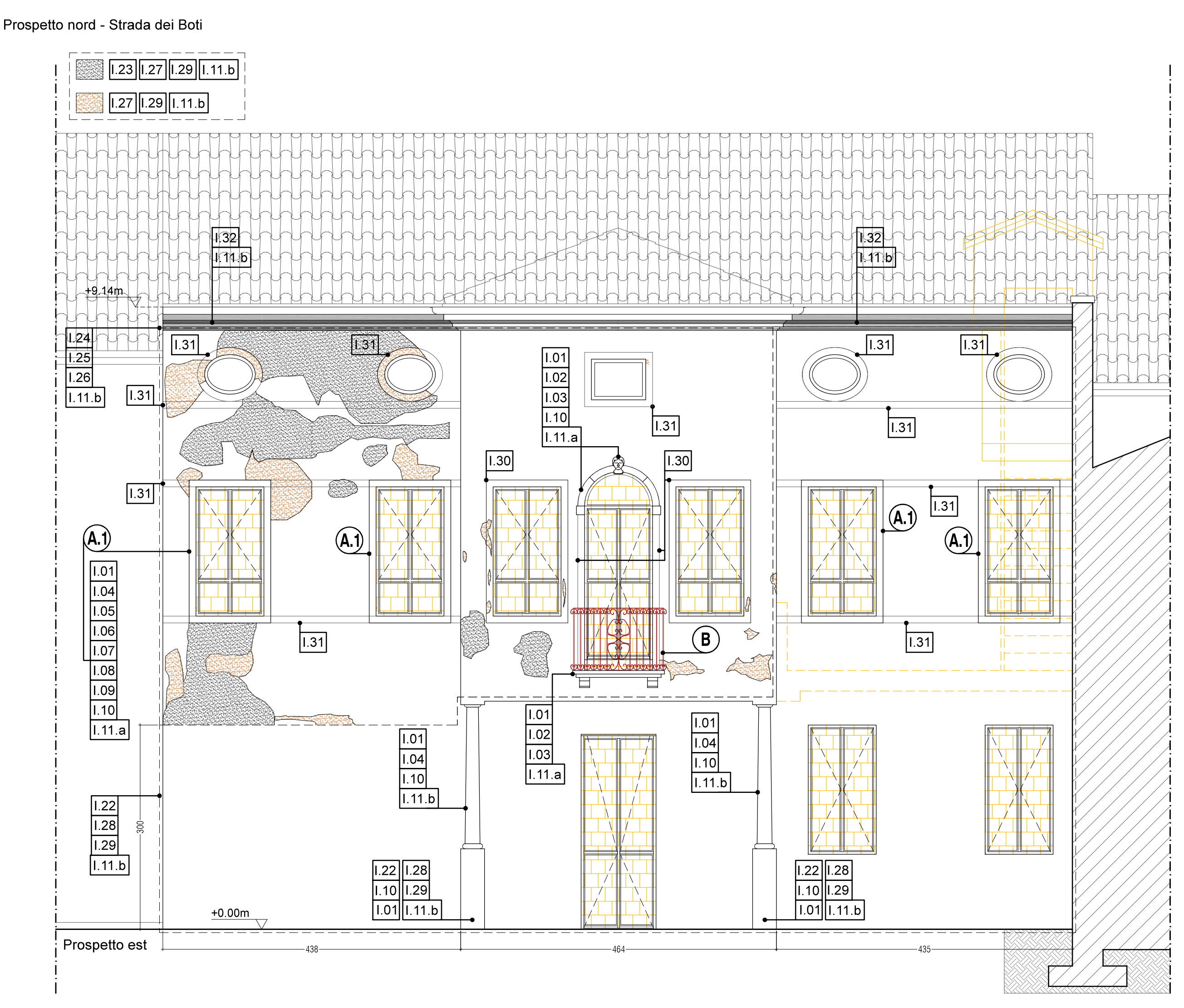
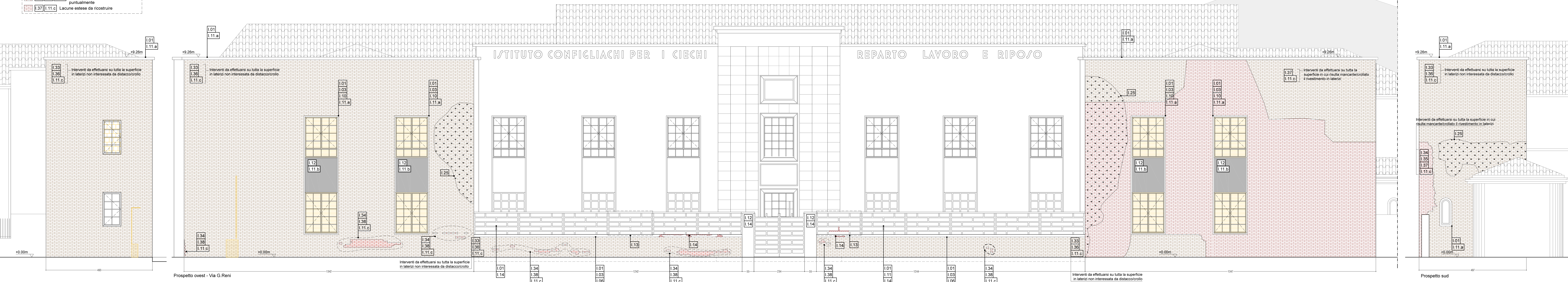


**LEGENDA RIVESTIMENTO IN LISTELLI IN LATERIZIO**

33	30	1.11.c	Integri ed aderenti alla muratura
34	36	1.11.c	Lacune di modesta entità da integrare puntualmente
37	1.11.c		Lacune estese da ricostruire



**INTERVENTI**

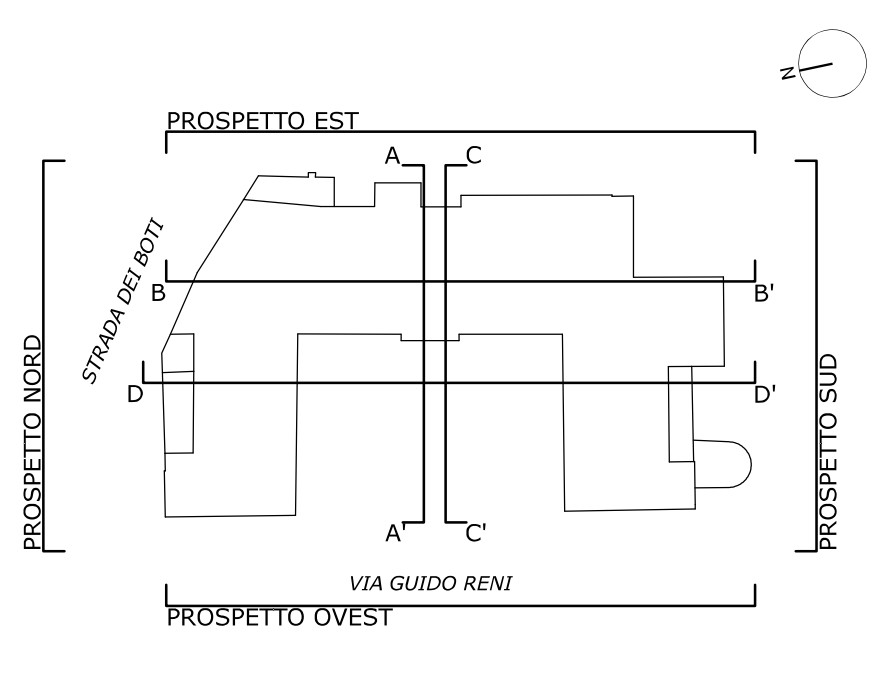
- A. OPERE DI RESTAURO ELEMENTI LAPIDEI**  
Colonne cornici finestre ex villa
- 1.01 Rimozione di depositi superficiali coerenti e macchie solubili - B03.010.005 a
  - 1.02 Rimozione di depositi superficiali coerenti, incrostazioni, concrezioni, fissativi alterati - B03.010.020 a
  - 1.03 Disinfestazione da colonie di microrganismi mediante applicazione di biocida - B03.007.020 a
  - 1.04 Microstrutturatura con malta - B03.016.015 a
  - 1.05 Restabilimento della coesione mediante impregnazione con silicato di etile - B03.004.035 a
  - 1.06 Consolidamento di fessurazioni e fratture tra parti non separabili mediante infiltrazione di malta idraulica - B03.004.005
  - 1.07 Rimozione meccanica ed chimica di stuccature (interventi precedenti) con materiali cementizi - B03.013.010 c
  - 1.08 Rimozione di elemento metallici quali perni, grappe, staffe, cancellature, chiodi, ecc. - B03.013.020 a
  - 1.09 Revisione cromatica ad aquarella per l'equilibratura delle stuccature - B03.016.020
  - 1.10 Integrazioni con malta da restauro appositamente formulata - B03.018.005 a
  - 1.11 a Applicazione di protettivo silossanico - B03.025.010 b
  - 1.12 Integrazione del rivestimento in pasta di cemento bianco e graniglia - ED.030/ED.031
  - 1.13 Ricostruzione meccanica di stuccature eseguite durante interventi precedenti in malta o materiali relativamente coerenti - B03.130.005 b
  - 1.14 Integrazione di parti di elementi e membrature in pasta di cemento bianco 325 con inerti o di conglomerati cementizi rivestiti - ED.037
  - 1.15 Ricostruzione dei davanzali in c.a. con cemento bianco e inerti di marmo bianco - ED.038
  - 1.16 Ricostruzione dei davanzali in c.a. con cemento bianco e inerti di marmo bianco - ED.039
- B. ELEMENTI METALLICI**
- 1.17 Applicazione sverniciatore
  - 1.18 Pulitura con acqua demineralizzata + spazzolatura
  - 1.19 Utilizzo pasta abrasiva (eventuale)
  - 1.20 Applicazione di convertitore di ruggine
  - 1.21 Applicazione protettivo tipo Paraloid
- C. SUPERFICI INTONACATE**
- 1.22 Rimozione di intonaci esterni su murature verticali - E.40.012 b
  - 1.23 Ricostruzione meccanica di stuccature eseguite durante interventi precedenti in malta o materiali relativamente coerenti - B03.130.005 b
  - 1.24 Rimozione di depositi superficiali coerenti e macchie solubili - B03.127.005 a
  - 1.25 Disinfestazione mediante applicazione di biocida e rimozione manuale della vegetazione superiore - B03.124.005 b
  - 1.26 Restabilimento dell'adesione tra supporto murario ed intonaco mediante iniezioni di adesivi riempitivi - B03.121.030 a
  - 1.27 Integrazioni delle porzioni di intonaco mancanti o rimosse mediante fornitura e posa in opera di malta da intonaco preconfezionata (polvere minerale trasparente di calce aerea pura, pozzolane naturali micronizzate ed aggregati calce-silicati) - ED.12
  - 1.28 Fornitura e posa in opera di tonchino di malta appositamente formulata (polvere minerale trasparente di calce aerea pura, pozzolane naturali micronizzate, polveri di pietra, sabbie) - ED.028
  - 1.29 Formazione di risalti dell'intonaco esterno per la formazione di cornici perimetrali di fori e varchi - ED.16b
  - 1.30 Formazione di fasce marcapiano incise non in risalto - NP.05
  - 1.31 Protezione superficiale mediante applicazione di prodotto protettivo (resine acriliche in soluzione) - ED.029
  - 1.32 Ripristino della finitura della cornice di gronda - ED.21
  - 1.11 b Applicazione di protettivo (resine acriliche) - B03.133.030 a

**D. SUPERFICI IN LISTELLI IN LATERIZIO**

- 1.33 Verifica di stabilità degli intonaci con battuta - 1C.01.090.0010 a
- 1.34 Demolizione controllata di paramenti murari di rivestimento in fase di distacco, con recupero del materiale - ED.032
- 1.35 Rimozione di depositi superficiali parzialmente aderenti con acqua spazzata - 1C.25.200.0115
- 1.25 Disinfestazione con applicazione di biocida e rimozione manuale della vegetazione superiore - 1C.25.200.0210 a
- 1.36 Rimozione di depositi superficiali coerenti, concrezioni, incrostazioni e macchie - 1C.25.200.0220
- 1.37 Fornitura e posa di paramento murario di rivestimento (listelli in laterizio 25x5,5x2,5/12,5x5,5x2,5) - ED.033
- 1.38 Integrazione puntuale di tratti limitati di paramento murario di rivestimento esistente con listelli in laterizio nuovi o di recupero - ED.034
- 1.11 c Applicazione di protettivo silossanico - 1C.25.200.0530 d

**DEMOLIZIONI E RIMOZIONI**

- Avvolgibili in acciaio da rimuovere
- Tamponamenti in forati da demolire
- Impianti obsoleti da rimuovere



Finanziato dall'Unione europea NextGenerationEU

Ministero delle Infrastrutture e dei Trasporti

Italiadomani PIANO NAZIONALE DI RIPRESA E RESILIENZA

COMUNE DI PADOVA

PIANO NAZIONALE DI RIPRESA E RESILIENZA MISSIONE MSC2 - COMPONENTE C2 - AMBITO INTERVENTO INVESTIMENTO 2.3 "PROGRAMMA INNOVATIVO NAZIONALE PER LA QUALITÀ DELL'ABITARE"

**RESTAURO E RIQUALIFICAZIONE DELL'ISTITUTO EX CONFIGLIACHI IN VIA GUIDO RENI**

CUP: H97H1000330008

**PROGETTO ESECUTIVO**

CODICE OPERA	LLPP EDP 2021/137	DATA	GIUGNO 2023
DESCRIZIONE ELABORATO	INTERVENTI DI RESTAURO SULLE FACCIATE	NUMERO	APPR. 032
SCALA	1:50	CODICE ELABORATO	A15

I PROGETTISTI: coordinamento e progettazione architettonica: STUDIO CASATI ARCHITETTI

progetto strutturale e sicurezza: VENICE PLAN INGEGNERIA srl

progetto impiantistico: STUDIO CASATI ARCHITETTI

modellazione BIM: BIM DESIGN GROUP srl

BIM manager: arch. Matteo Nativo

esperto energetico: arch. Massimo Righetto

progettista architettonico: arch. Riccardo Betin

progetto acustico: ing. Roba Camata

Arch. Domenico Lo Bosco

IL CAPO SETTORE

Ing. Matteo Barfi