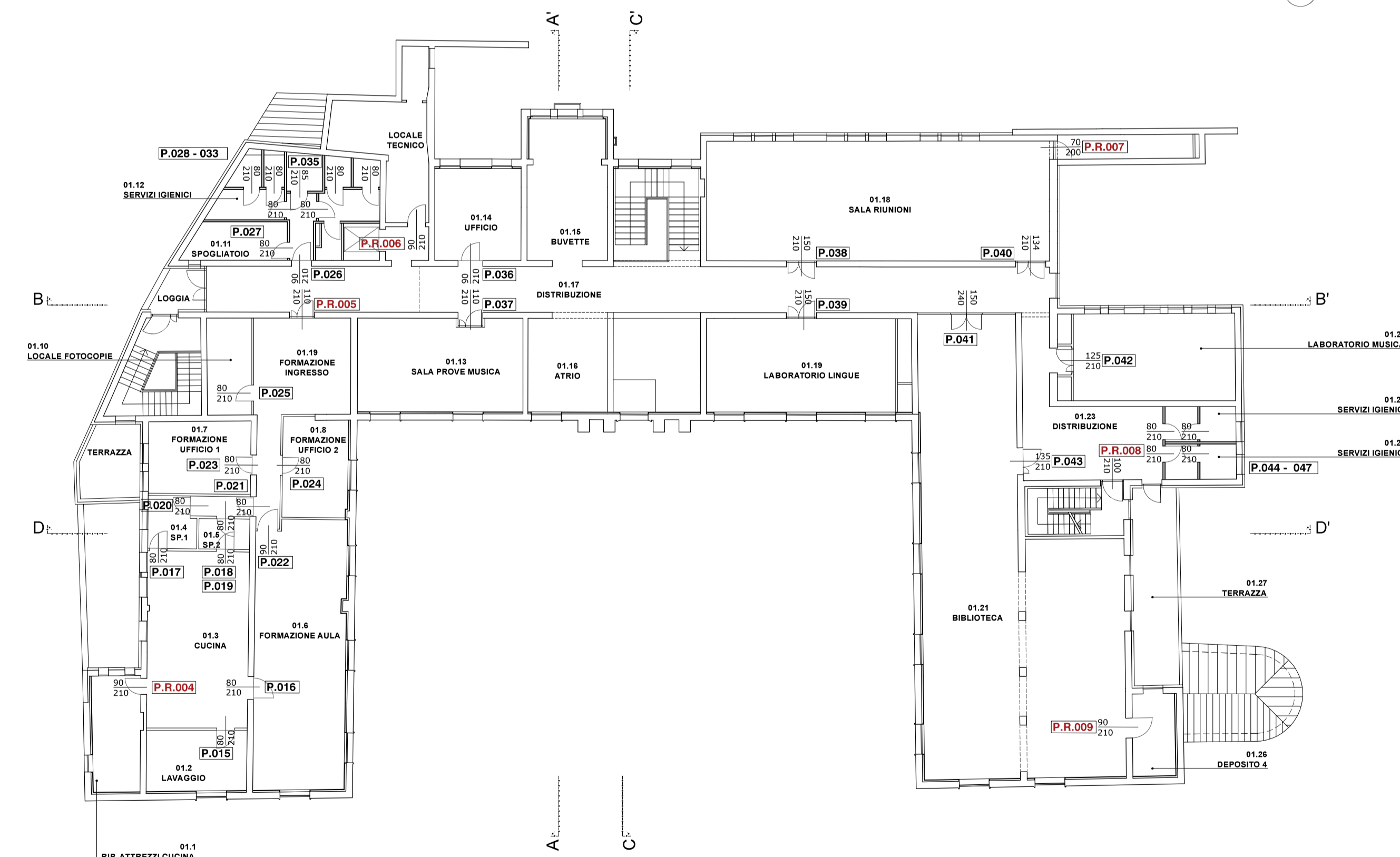
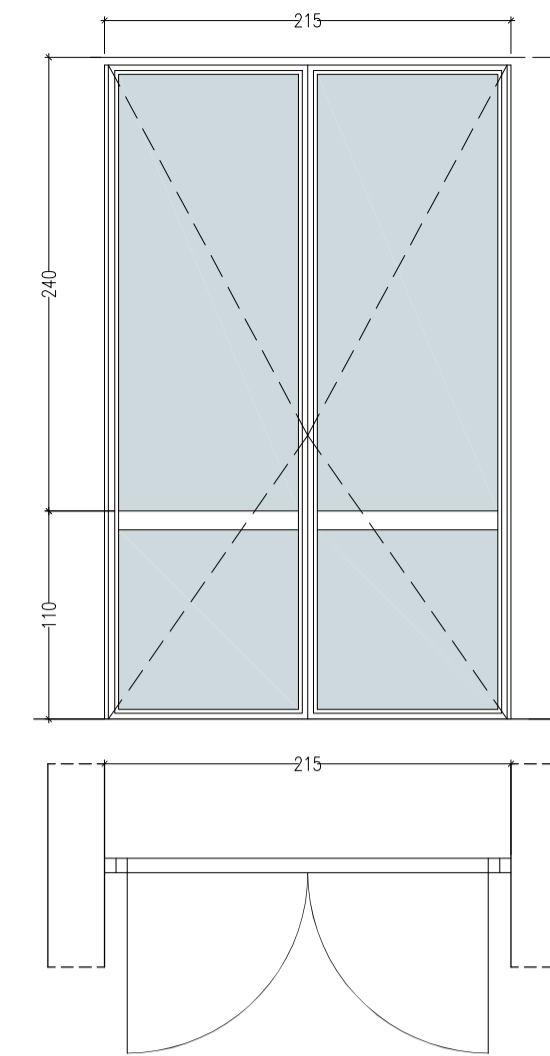


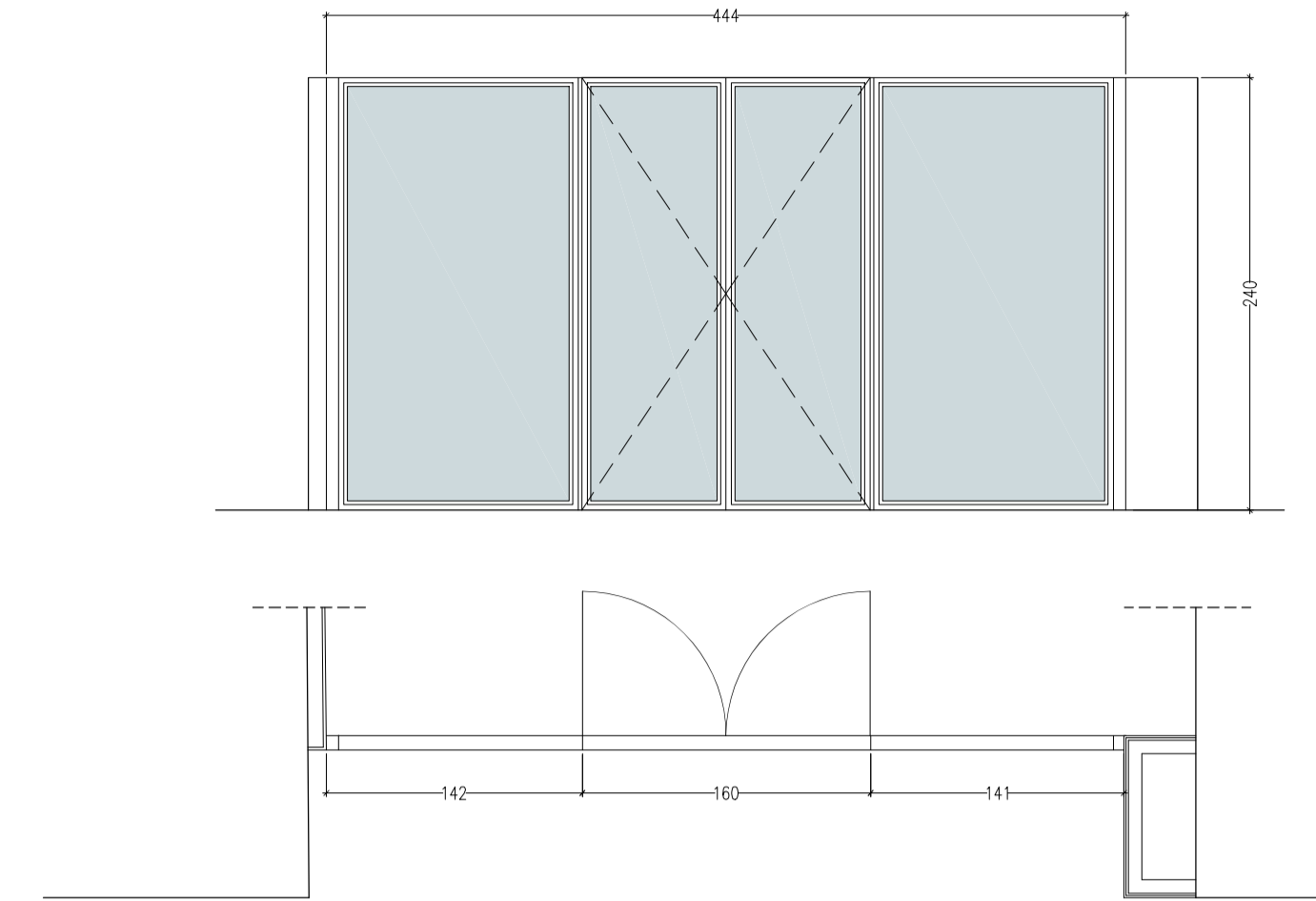
PIANO TERRA



PIANO PRIMO



P.014 - PROSPETTO
scala 1:25



P.041 - PROSPETTO
scala 1:25

DISTINTA SERRAMENTI INTERNI					
PIANO TERRA					
POS.	DESCRIZIONE	H (mt)	L (mt)	quantità	*note
P.000	PORTA STANDARD				
P.001	porta ad anta singola (210x85)	2,10	0,85	1,79	
P.002	porta ad anta singola (210x80)	2,10	0,80	1,68	
P.003	porta ad anta singola (210x80)	2,10	0,80	1,68	
P.004	porta ad anta singola (210x80)	2,10	0,80	1,68	
P.005	porta ad anta singola (210x80)	2,10	0,80	1,68	
P.006	porta ad anta singola (210x80)	2,10	0,80	1,68	
P.007	porta ad anta singola (210x80)	2,10	0,80	1,68	
P.008	porta ad anta singola (210x70)	2,10	0,70	1,47	
P.009	porta ad anta singola (210x85)	2,10	0,85	1,79	
P.010	porta ad anta singola (210x80)	2,10	0,80	1,68	
P.011	porta ad anta singola (210x80)	2,10	0,80	1,68	
P.012	porta ad anta singola (240x90)	2,40	0,90	2,16	
P.013	porta a doppia anta (240x120)	2,40	1,20	2,88	
P.014	portafinestra a doppia anta (350x2,15)	3,50	2,15	7,53	VETRATA
tot. Superficie				31,05	
P.R.000	PORTAREI				
P.R.001	porta ad anta singola (210x90)	2,10	0,90	1,89	REI 120
P.R.002	porta ad anta singola (210x90)	2,10	0,90	1,89	REI 120
P.R.003	porta ad anta singola (210x90)	2,10	0,90	1,89	REI 60
tot. Superficie TIPO REI				5,67	
PIANO PRIMO					
POS.	DESCRIZIONE	H (mt)	L (mt)	quantità	*note
P.000	PORTA STANDARD				
P.015	porta ad anta singola (210x85)	2,10	0,85	1,79	
P.016	porta ad anta singola (210x80)	2,10	0,80	1,68	
P.017	porta ad anta singola (210x80)	2,10	0,80	1,68	
P.018	porta ad anta singola (210x80)	2,10	0,80	1,68	
P.019	porta ad anta singola (210x80)	2,10	0,80	1,68	
P.020	porta ad anta singola (210x80)	2,10	0,80	1,68	
P.021	porta ad anta singola (210x80)	2,10	0,80	1,68	
P.022	porta ad anta singola (210x90)	2,10	0,80	1,68	
P.023	porta ad anta singola (210x80)	2,10	0,80	1,68	
P.024	porta ad anta singola (210x80)	2,10	0,80	1,68	
P.025	porta ad anta singola (210x80)	2,10	0,80	1,68	
P.026	porta ad anta singola (210x90)	2,10	0,90	1,89	
P.027	porta ad anta singola (210x80)	2,10	0,80	1,68	
P.028	porta ad anta singola (210x80)	2,10	0,80	1,68	
P.029	porta ad anta singola (210x80)	2,10	0,80	1,68	
P.029	porta ad anta singola (210x80)	2,10	0,80	1,68	
P.030	porta ad anta singola (210x80)	2,10	0,80	1,68	
P.031	porta ad anta singola (210x80)	2,10	0,80	1,68	
P.032	porta ad anta singola (210x80)	2,10	0,80	1,68	
P.033	porta ad anta singola (210x80)	2,10	0,80	1,68	
P.034	porta ad anta singola (210x70)	2,10	0,70	1,47	
P.035	porta ad anta singola (210x85)	2,10	0,85	1,79	
P.036	porta ad anta singola (210x90)	2,10	0,90	1,89	
P.037	porta a doppia anta (210x125)	2,10	1,25	2,63	45+80
P.038	porta a doppia anta (210x150)	2,10	1,50	3,15	60+90
P.039	porta a doppia anta (210x150)	2,10	1,50	3,15	60+90
P.040	porta a doppia anta (210x150)	2,10	1,50	3,15	60+90
P.041	finestra a doppia anta (240x150)	2,40	1,50	3,60	
P.041.a	specchiatura laterale fissa (240x140)	2,40	1,40	3,36	
P.041.b	specchiatura laterale fissa (240x140)	2,40	1,40	3,36	
P.042	porta a doppia anta (210x125)	2,10	1,20	2,52	45+80
P.043	porta ad anta doppia (210x135)	2,10	1,35	2,84	55+80 con maniglione
P.044	porta ad anta singola (210x80)	2,10	0,80	1,68	
P.045	porta ad anta singola (210x80)	2,10	0,80	1,68	
P.046	porta ad anta singola (210x80)	2,10	0,80	1,68	
P.047	porta ad anta singola (210x80)	2,10	0,80	1,68	
tot. Superficie				71,75	
P.R.000	PORTAREI				
P.R.004	porta ad anta singola (210x90)	2,10	0,90	1,89	REI 60
P.R.005	porta a doppia anta (210x135)	2,10	1,35	2,84	45+90 - REI 60
P.R.006	porta ad anta singola (210x90)	2,10	0,90	1,89	REI 60
P.R.007	porta a doppia anta (200x70)	2,00	0,70	1,40	REI 60
P.R.008	porta ad anta singola (210x100)	2,10	1,00	2,10	REI 60
P.R.009	porta ad anta singola (210x90)	2,10	0,90	1,89	REI 120
tot. Superficie TIPO REI				12,01	



PIANO NAZIONALE DI RIPRESA E RESILIENZA
MISSIONE M5C2 - COMPONENTE C2 - AMBITO INTERVENTO INVESTIMENTO 2.3
"PROGRAMMA INNOVATIVO NAZIONALE PER LA QUALITÀ DELL'ABITARE"

**RESTAURO E RIQUALIFICAZIONE DELL'ISTITUTO EX
CONFIGLIACHI IN VIA GUIDO RENI**

CUP: H97H21000330008

PROGETTO ESECUTIVO

CODICE OPERA	DATA
LLPP EDP 2021/137	GIUGNO 2023
DESCRIZIONE ELABORATO	NUMERO
ABACO SERRAMENTI INTERNI	APPR_035
	CODICE ELABORATO
	A18
I PROGETTISTI	IL RESPONSABILE UNICO DEL PROCEDIMENTO
coordinamento e progettazione architettonica: STUDIOMAS ARCHITETTI 35125 Padova via Falloppio 39 - +39 049 8764030 - www.studiomas.com - info@studiomas.com progetto strutturale e sicurezza: VENICE PLAN INGEGNERIA srl 30172 Venezia Rampa Cavalca via 25/A - +390415314590 - www.ingegneriavenezia.it - info@veniceplan.com progetto impiantistico: STUDIO CASSUTTI sas 35133 Padova via Cortivo 2 - +39 049 8936020 - www.studiocassutti.com - tecnico@studiocassutti.com modellazione BIM: BIM DESIGN GROUP srl 30135 Venezia Santa Croce 466/G - +39 3472585835 - info@bdgroup.it	Arch. Domenico Lo Bosco
BIM manager: arch. Matteo Nativo 800118 Mugnano di Napoli via Meucci 17 - +39 3386311076 - arch.matteonativo@gmail.com esperto energetico: arch. Massimo Righetto 35030 Rubano Piazza Aldo Moro 18 - +39 3484717059 - massimo@architetturarihigetto.com progettista architettonico: arch. Riccardo Bettin 35100 Padova via Fornasari 6ter - +39 3462438440 - bettinriccardo@gmail.com progetto acustico: ing. Robis Camata 30016 Jesolo via Piazenti 2c - +39 3489029223 - www.proteco.com - camata@proteco.info	IL CAPO SETTORE Ing. Matteo Banfi