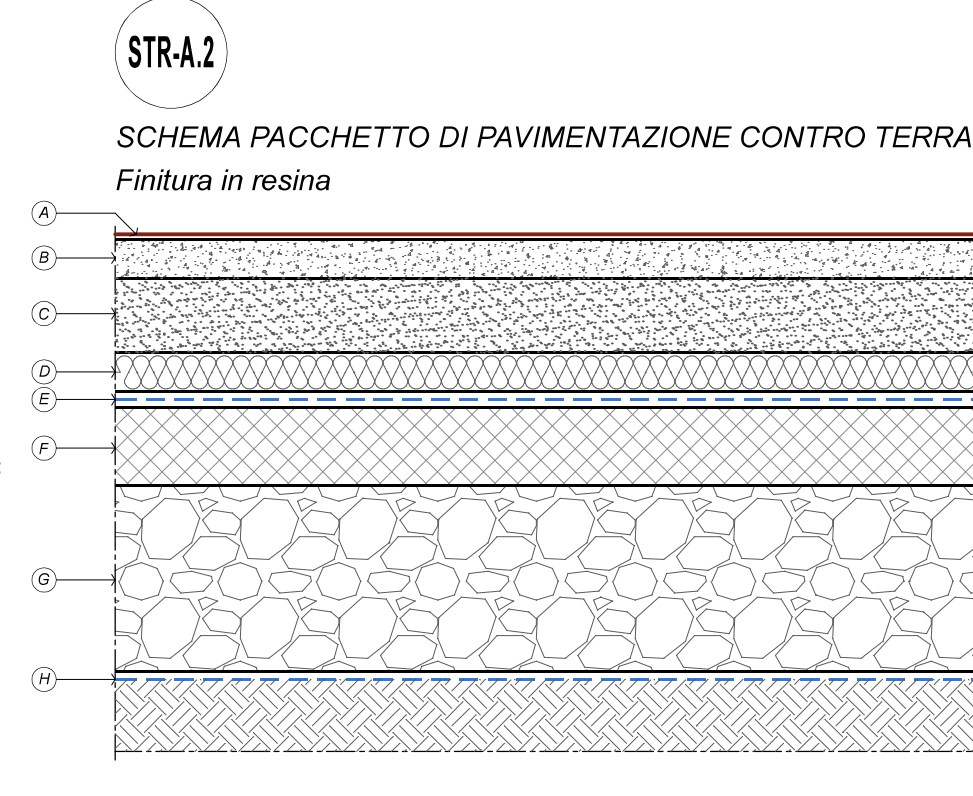
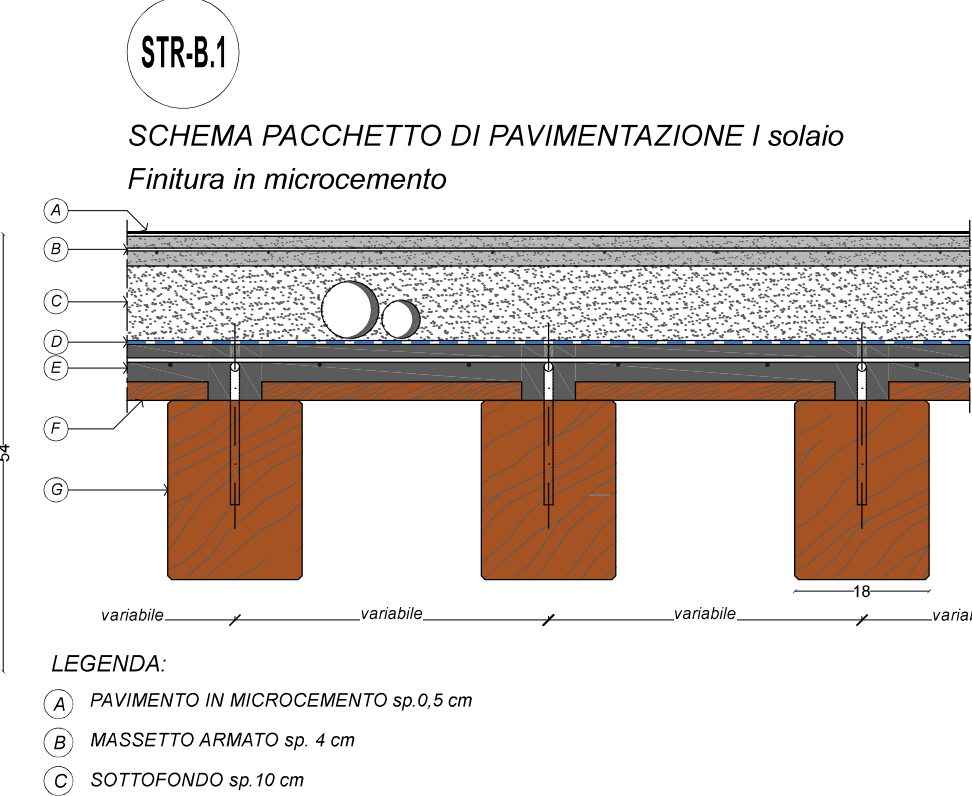


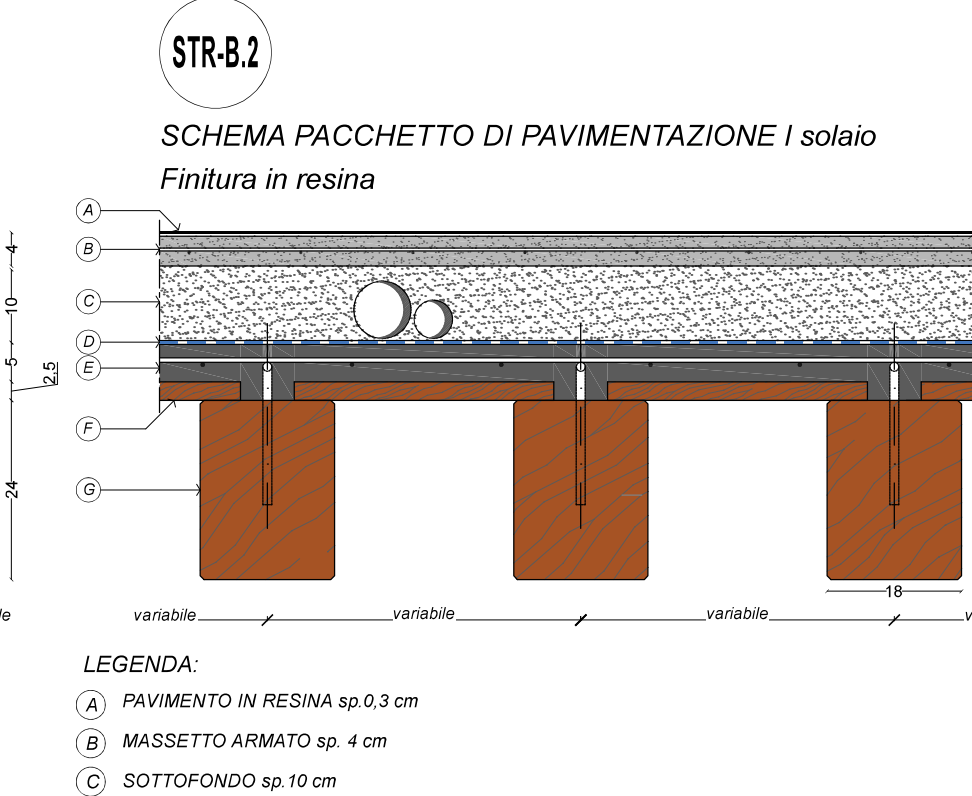
- LEGENDA:
- A PAVIMENTO IN CEMENTO LEVIGATO sp. 10 cm
 - B MASSETTO ALLEGERITO sp. 10 cm
 - C PANNELLI XPS sp. 5 cm
 - D TELO IN POLIETILENE sp. 0,2 cm
 - E MAGRONE sp. 10 cm
 - F VESPAIO sp. 25 cm
 - G GEOTESSUTO sp. 0,4 cm



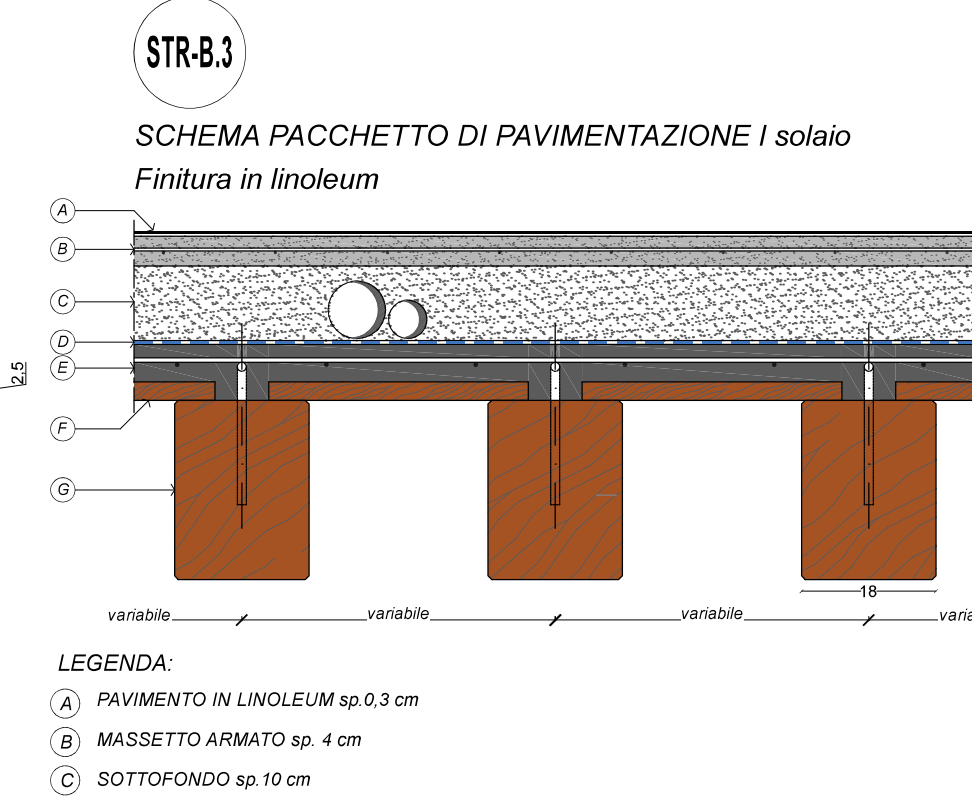
- LEGENDA:
- A PAVIMENTO IN RESINA sp. 0,3 cm
 - B MASSETTO SABBIA E CEMENTO sp. 4 cm
 - C MASSETTO ALLEGERITO sp. 10 cm
 - D PANNELLI XPS sp. 5 cm
 - E TELO IN POLIETILENE sp. 0,2 cm
 - F MAGRONE sp. 10 cm
 - G VESPAIO sp. 25 cm
 - H GEOTESSUTO sp. 0,4 cm



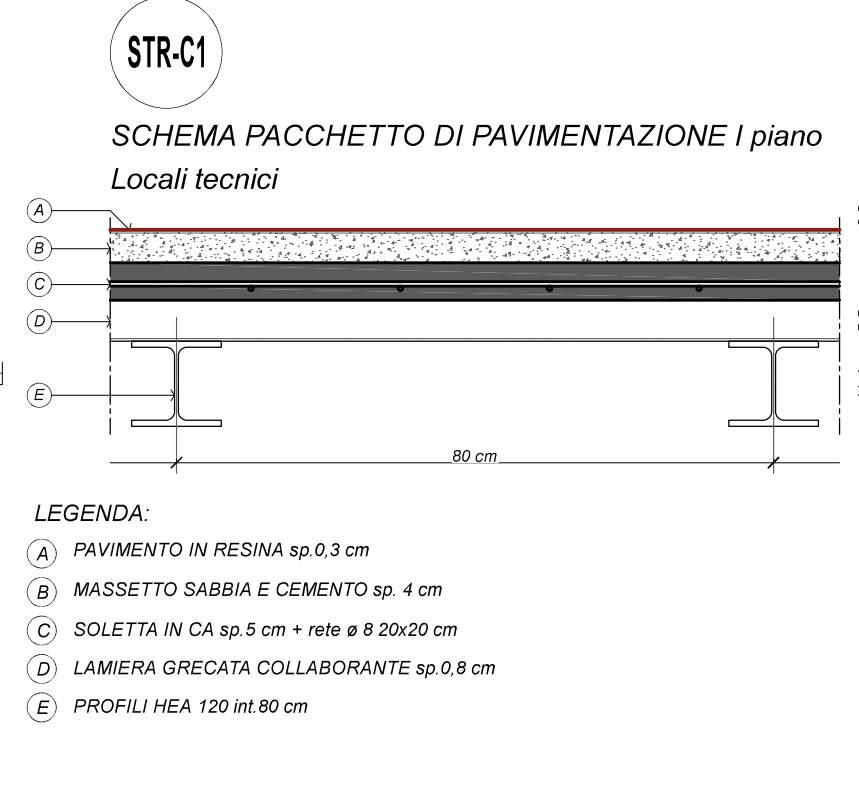
- LEGENDA:
- A PAVIMENTO IN MICROCEMENTO sp. 0,5 cm
 - B MASSETTO ARMATO sp. 4 cm
 - C SOTTOFONDO sp. 10 cm
 - D MATERASSINO ANTICALPESTIO sp. 0,5 cm
 - E SOLETTA IN C.A. sp. 5 cm + rete ø 8 20x20 cm
 - F TAVOLATO sp. 2,5 cm
 - G TRAVI IN LEGNO 18x24 int. variabile



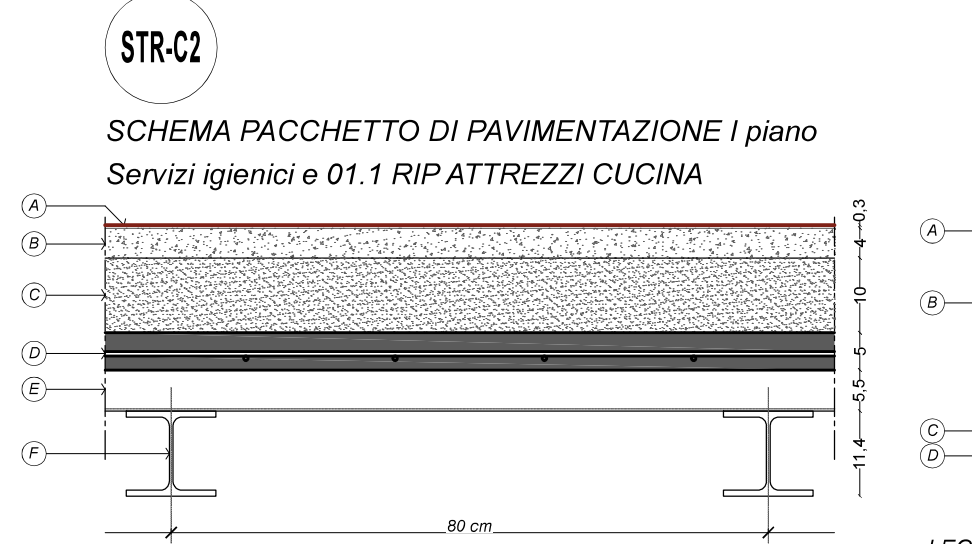
- LEGENDA:
- A PAVIMENTO IN RESINA sp. 0,3 cm
 - B MASSETTO ARMATO sp. 4 cm
 - C SOTTOFONDO sp. 10 cm
 - D MATERASSINO ANTICALPESTIO sp. 0,5 cm
 - E SOLETTA IN C.A. sp. 5 cm + rete ø 8 20x20 cm
 - F TAVOLATO sp. 2,5 cm
 - G TRAVI IN LEGNO 18x24 int. variabile



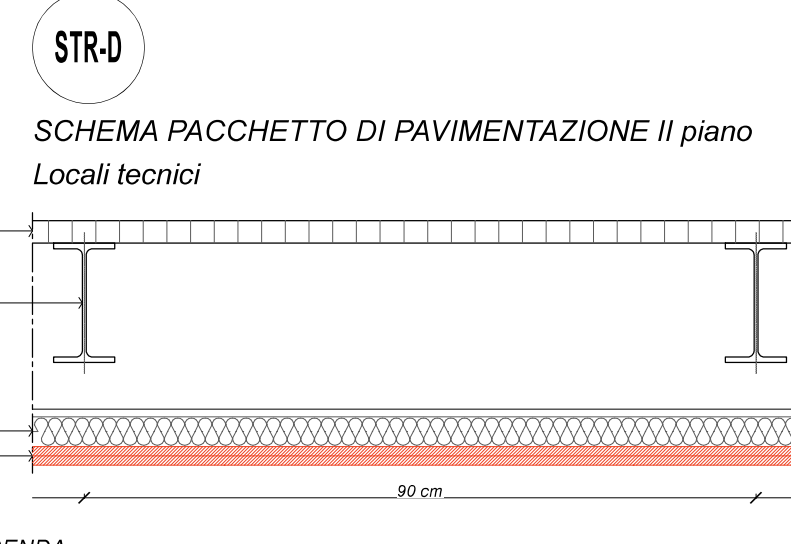
- LEGENDA:
- A PAVIMENTO IN LINOLEUM sp. 0,3 cm
 - B MASSETTO ARMATO sp. 4 cm
 - C SOTTOFONDO sp. 10 cm
 - D MATERASSINO ANTICALPESTIO sp. 0,5 cm
 - E SOLETTA IN C.A. sp. 5 cm + rete ø 8 20x20 cm
 - F TAVOLATO sp. 2,5 cm
 - G TRAVI IN LEGNO 18x24 int. variabile



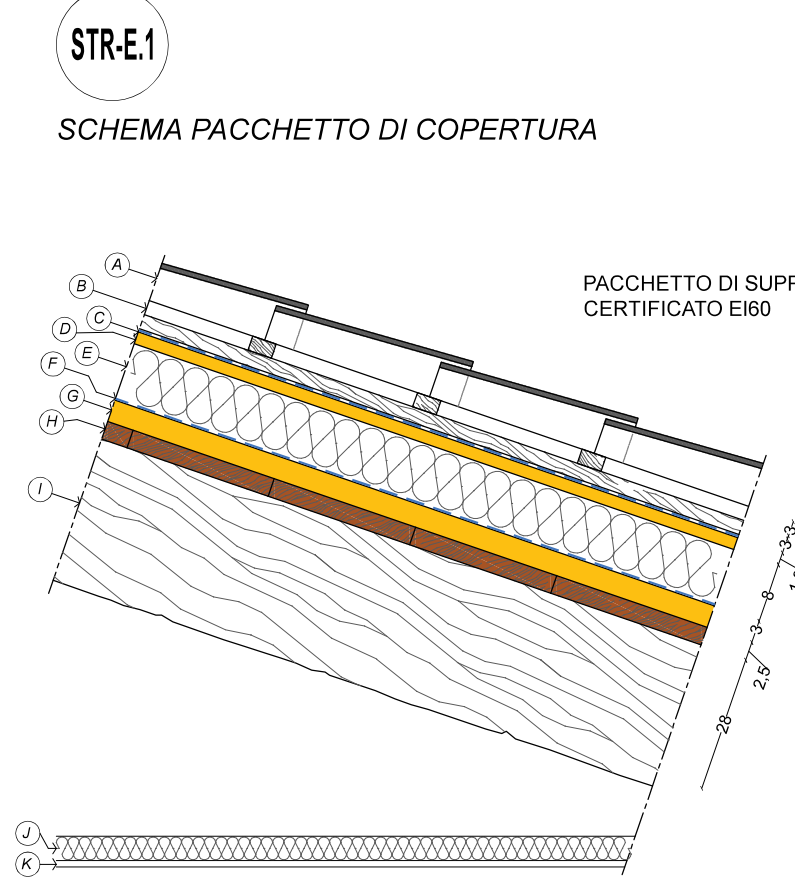
- LEGENDA:
- A PAVIMENTO IN RESINA sp. 0,3 cm
 - B MASSETTO SABBIA E CEMENTO sp. 4 cm
 - C SOLETTA IN CA sp. 5 cm + rete ø 8 20x20 cm
 - D LAMIERA GRECATA COLLABORANTE sp. 0,8 cm
 - E PROFILI HEA 120 int. 80 cm



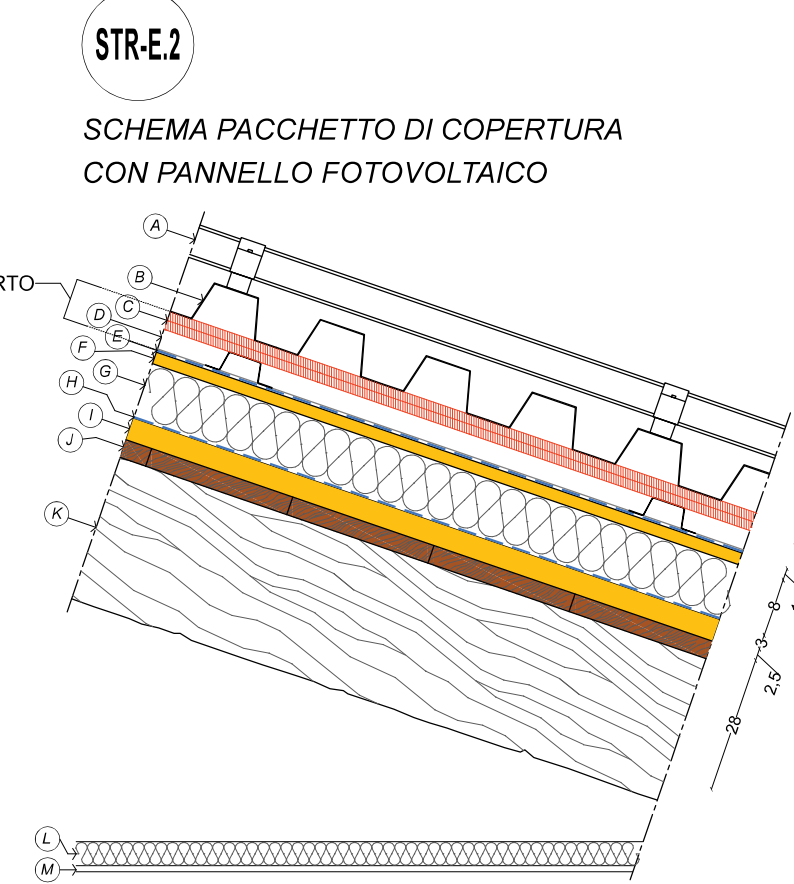
- LEGENDA:
- A PAVIMENTO IN RESINA sp. 0,3 cm
 - B MASSETTO SABBIA E CEMENTO sp. 4 cm
 - C MASSETTO ALLEGERITO sp. 10 cm
 - D SOLETTA IN CA sp. 5 cm + rete ø 8 20x20 cm
 - E LAMIERA GRECATA COLLABORANTE sp. 0,8 cm
 - F PROFILI HEA 120 int. 80 cm



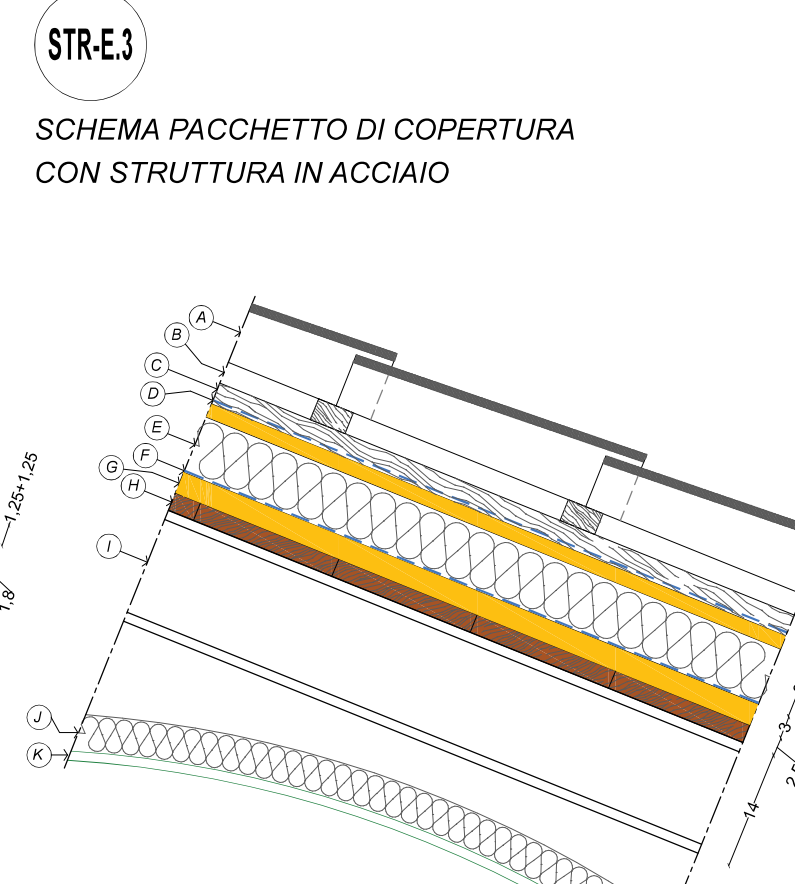
- LEGENDA:
- A GRIGLIATO TIPO "ORSOGRILL" sp. 3 cm
 - B PROFILO IPE 160 int. 90 cm
 - C LANA DI ROCCIA mm 80 AD = 0,040 W/mK
 - D CONTROSOFFITTO A MEMBRANA REI60



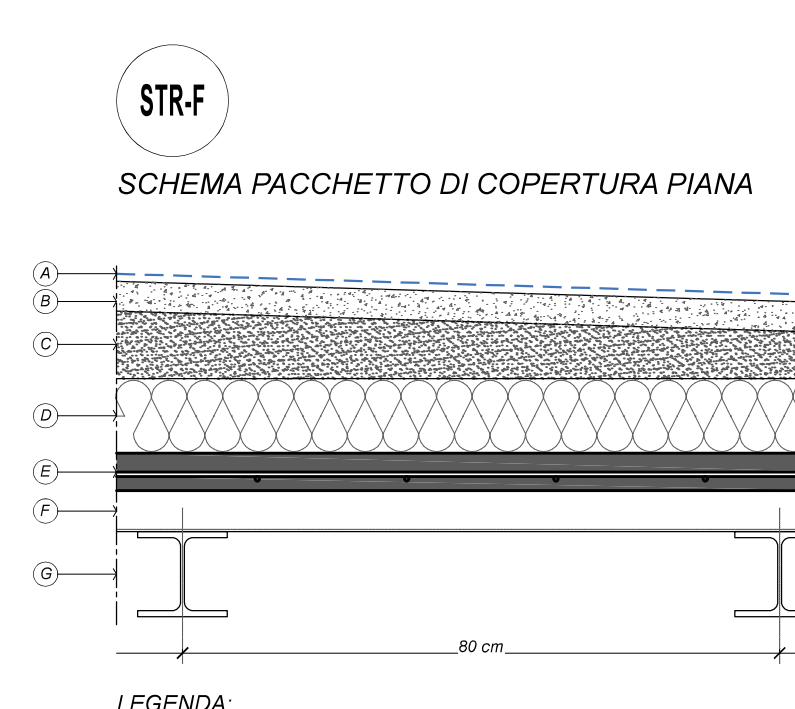
- LEGENDA:
- A COPPI IN COTTO
 - B DOPPIA LISTELLATURA 3x5 cm
 - C GUAINA TRASPIRANTE
 - D PANNELLO OSB sp. 1,8 cm
 - E LANA DI ROCCIA sp. 8 cm
 - F FRENO AL VAPORE
 - G PANNELLO OSB/4 sp. 3 cm
 - H TAVOLATO sp. 2,5 cm
 - I TRAVI IN LEGNO 18x24 int. ~70 cm
 - J LANA DI ROCCIA mm 90 AD = 0,040 W/mK
 - K CONTROSOFFITTO IN CARTONGESSO



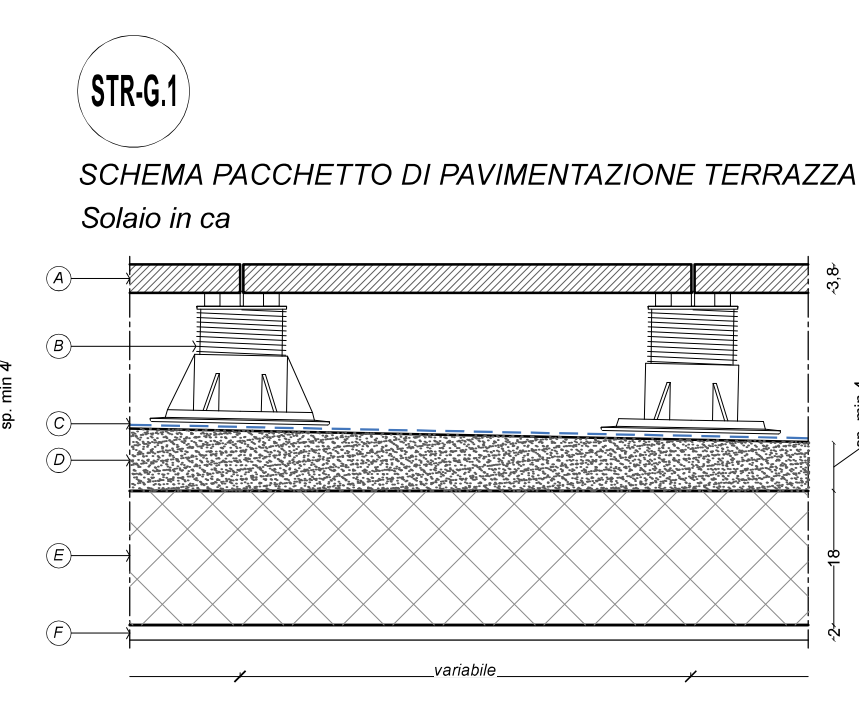
- LEGENDA:
- A PANNELLO FOTOVOLTAICO
 - B LAMIERA GRECATA
 - C DOPPIA PANNELLO IN CEMENTO FIBRORINFORZATO sp. 1,25+1,25 cm CON RASATURA ESTERNA IN MALTA DI CEMENTO sp. 0,7 cm
 - D PROFILI OMEGA int. 60 cm
 - E GUAINA TRASPIRANTE
 - F PANNELLO OSB sp. 1,8 cm
 - G LANA DI ROCCIA sp. 8 cm
 - H FRENO AL VAPORE
 - I PANNELLO OSB/4 sp. 3 cm
 - J TAVOLATO sp. 2,5 cm
 - K TRAVI IN LEGNO 18x24 int. ~70 cm
 - L LANA DI ROCCIA mm 90 AD = 0,040 W/mK
 - M CONTROSOFFITTO IN CARTONGESSO



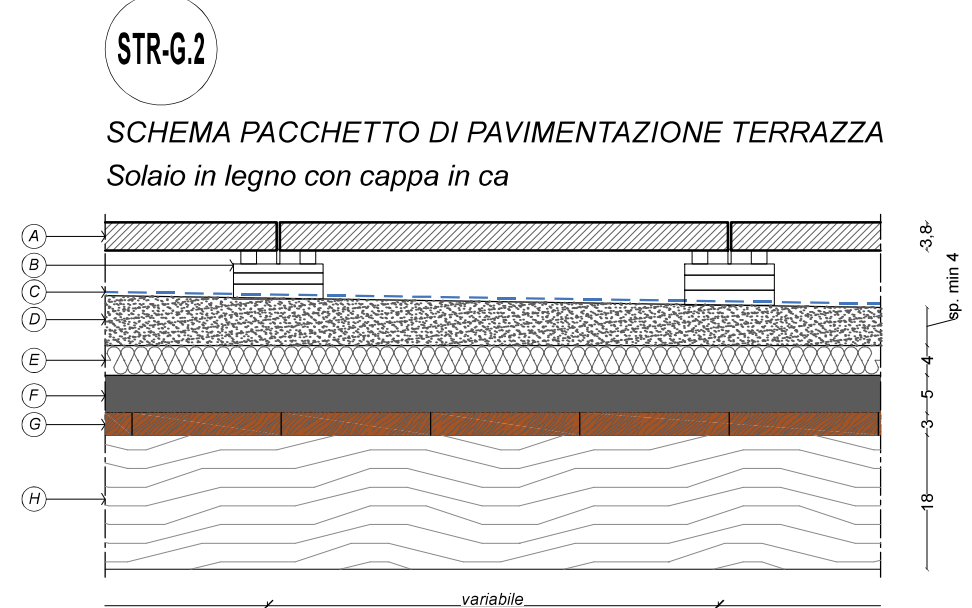
- LEGENDA:
- A COPPI IN LATERIZIO
 - B DOPPIA LISTELLATURA 3x5 cm
 - C GUAINA TRASPIRANTE
 - D PANNELLO OSB sp. 1,8 cm
 - E LANA DI ROCCIA sp. 8 cm
 - F FRENO AL VAPORE
 - G PANNELLO OSB/4 sp. 3 cm
 - H TAVOLATO sp. 2,5 cm
 - I HEA 140
 - J LANA DI ROCCIA mm 80 AD = 0,040 W/mK
 - K CONTROSOFFITTO CURVILINEO IN CARTONGESSO



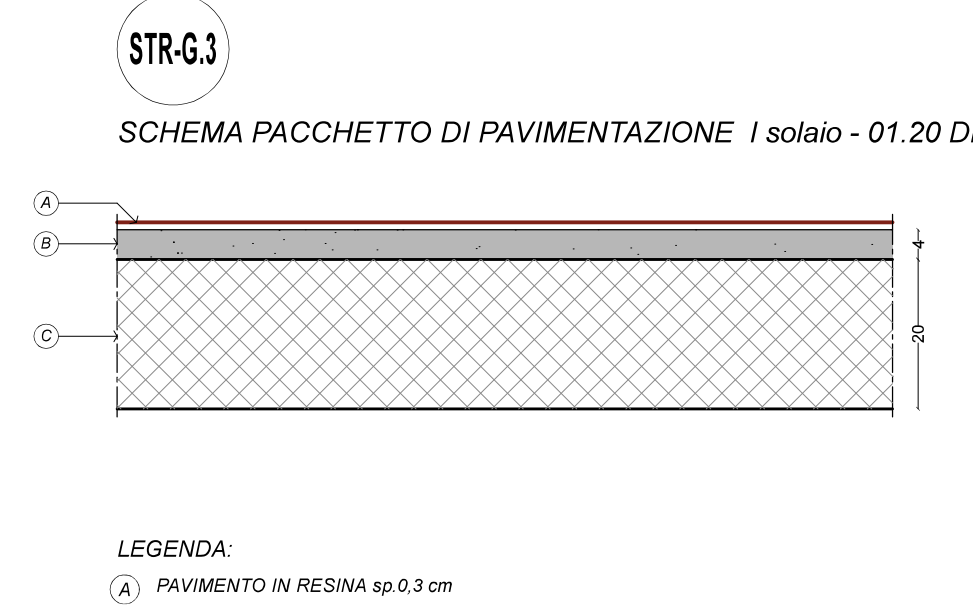
- LEGENDA:
- A DOPPIA GUAINA BITUMINOSA ARDESIATA sp. 3+4 mm
 - B MASSETTO SABBIA E CEMENTO sp. 4 cm
 - C MASSETTO ALLEGERITO PER PENDENZE sp. min 4 cm
 - D PANNELLI XPS sp. 10 cm
 - E SOLETTA IN CA sp. 5 cm + rete ø 8 20x20 cm
 - F LAMIERA GRECATA COLLABORANTE sp. 0,8 cm
 - G PROFILI HEA 120 int. 80 cm



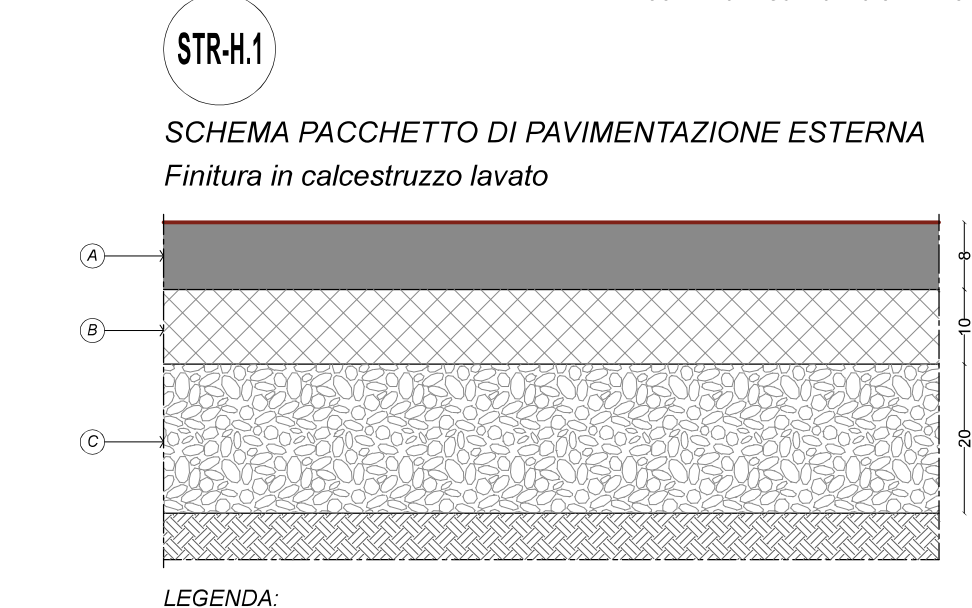
- LEGENDA:
- A LASTRE DI CEMENTO PRESSATO 40x40 sp. 3,8 cm
 - B PIEDINI REGOLABILI IN POLIPROPILENE
 - C DOPPIA GUAINA BITUMINOSA sp. 3+4 mm
 - D MASSETTO DI PENDENZA sp. min 4 cm
 - E SOLETTA IN CLS sp. 18 cm
 - F INTONACO sp. 2 cm



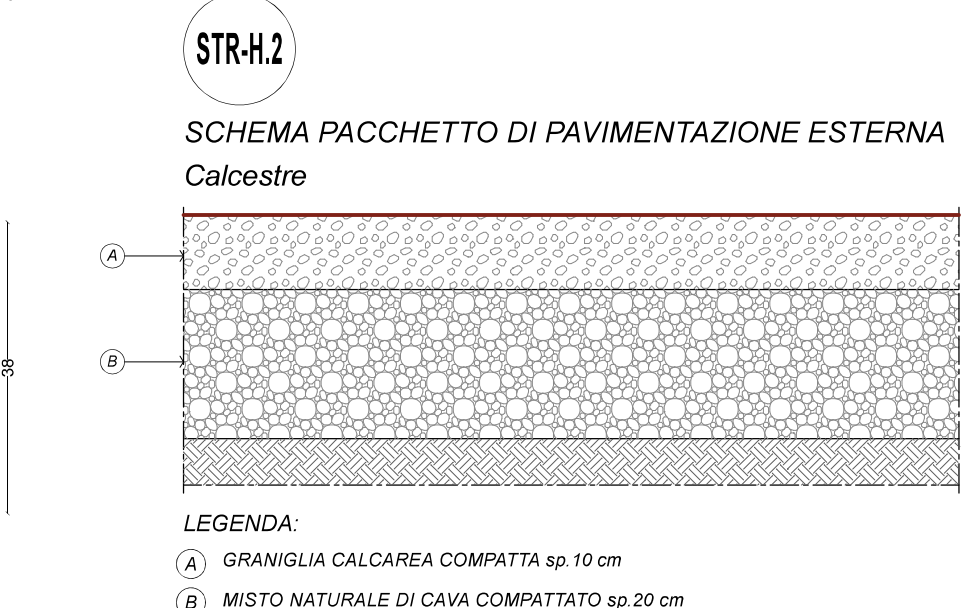
- LEGENDA:
- A LASTRE DI CEMENTO PRESSATO 40x40 sp. 3,8 cm
 - B PIEDINI REGOLABILI IN POLIPROPILENE
 - C DOPPIA GUAINA BITUMINOSA sp. 3+4 mm
 - D MASSETTO DI PENDENZA sp. min 4 cm
 - E ISOLANTE XPS sp. 4 cm
 - F CAPPALTA IN CA sp. 5 cm
 - G TAVOLATO sp. 3 cm
 - H TRAVI IN LEGNO 18x18 cm int. variabile



- LEGENDA:
- A PAVIMENTO IN RESINA sp. 0,3 cm
 - B MASSETTO sp. 4 cm
 - C SOLETTA IN CLS sp. 20 cm



- LEGENDA:
- A FINITURA IN CALCESTRUZZO LAVATO sp. min 8 cm
 - B MAGRONE IN CALCESTRUZZO sp. 10 cm
 - C MISTO GRANULARE STABILIZZATO sp. 20 cm

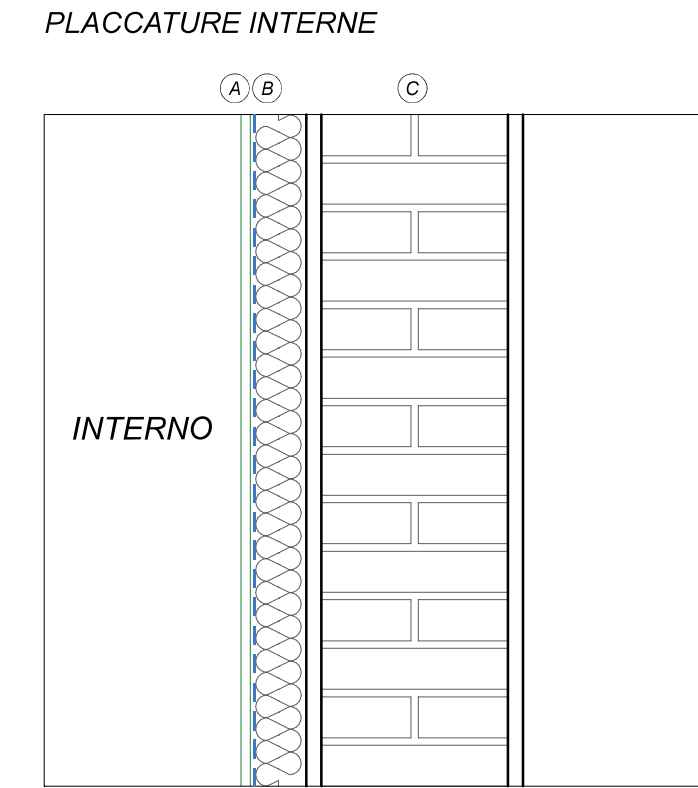


- LEGENDA:
- A GRANIGLIA CALCEAREA COMPATTA sp. 10 cm
 - B MISTO NATURALE DI CAVA COMPATTATO sp. 20 cm

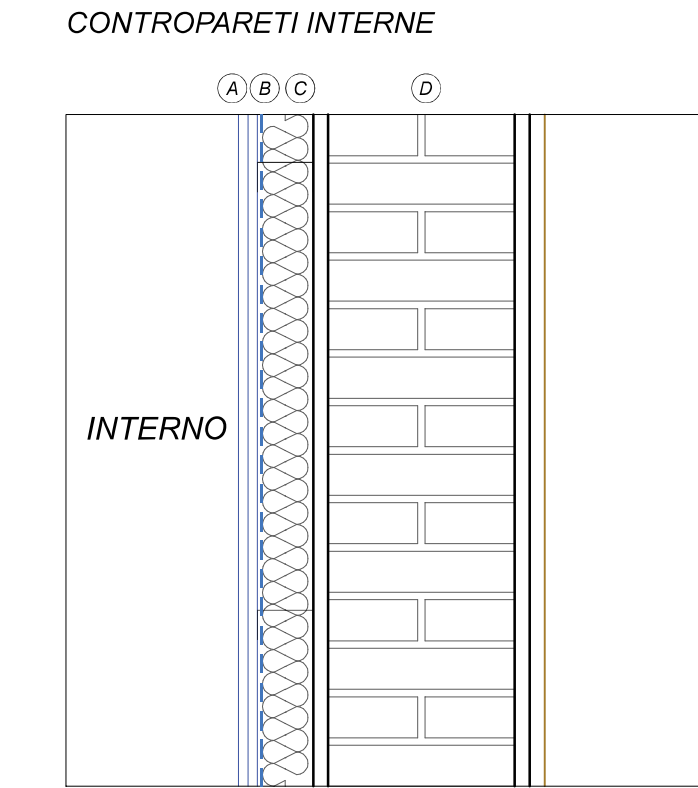


- LEGENDA:
- A GHAIO LAVATO DI FIUME sp. 5 cm
 - B MISTO GRANULARE STABILIZZATO sp. 25 cm
 - C GEOTESSUTO sp. 0,4 cm

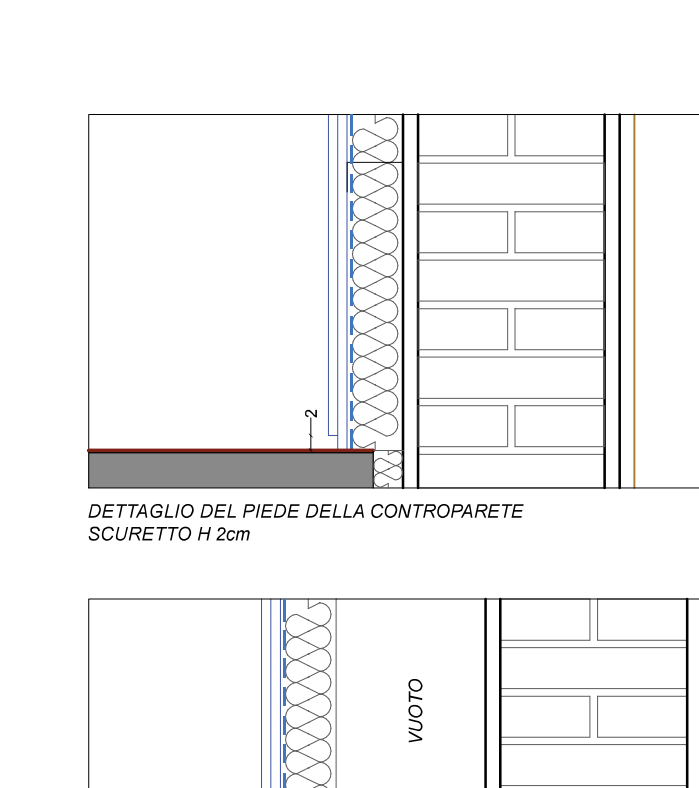
STRATIGRAFIE VERTICALI



- LEGENDA:
- A PLACCATURA COSTITUITA DA LASTRA DI CARTONGESSO + mm 60 DI LANA DI ROCCIA AD = 0,034 W/mK
 - B FOGLIO DI ALLUMINIO BARRIERA AL VAPORE
 - C MURATURA ESISTENTE: mm 20 intonaco di malta bastarda + mattoni pieni 2 teste cm 25 + mm 20 intonaco di malta di calce



- LEGENDA:
- A RIVESTIMENTO A INTERCAPEDINE CON DOPPIA LASTRA DI CARTONGESSO mm 12,5+12,5 STRUTTURA mm 75
 - B FOGLIO DI ALLUMINIO BARRIERA AL VAPORE
 - C PANNELLO ISOLANTE mm 70 DI LANA DI ROCCIA AD = 0,035 W/mK densità 40 kg/mc (ROCKWOOL PANNELLO 211 o similari)
 - D MURATURA ESISTENTE: mm 20 intonaco di malta bastarda + mattoni pieni 2 teste cm 25 + mm 20 intonaco di malta di calce (LATO VIA RENI + mm 20 listelli in laterizio)



- LEGENDA:
- A RIVESTIMENTO A CAPPOTTO CON PANNELLI IN LANA DI ROCCIA SPESSORE mm 120 AD = 0,035 W/mK densità 80 kg/mc (ROCKWOOL PANNELLO FRONTROCK o similari)
 - B RIVESTIMENTO A CAPPOTTO IN XPS SPESSORE mm 100 densità 28/33 kg/mc
 - C MURATURA ESISTENTE: mm 20 intonaco di malta bastarda + mattoni pieni 2 teste cm 25 + mm 20 intonaco di malta bastarda

COMUNE DI PADOVA

PIANO NAZIONALE DI RIPRESA E RESILIENZA
MISSIONE M5C2 - COMPONENTE C2 - AMBITO INTERVENTO INVESTIMENTO 2.3
"PROGRAMMA INNOVATIVO NAZIONALE PER LA QUALITÀ DELL'ABITARE"

RESTAURO E RIQUALIFICAZIONE DELL'ISTITUTO EX CONFIGLIACHI IN VIA GUIDO RENI
CUP: H97H21000330008

PROGETTO ESECUTIVO

CODICE OPERA	DATA
LLPP EDP 2021/137	GIUGNO 2023
DESCRIZIONE ELABORATO	NUMERO
ABACO DELLE STRATIGRAFIE SCALA 1:10	APPR_036
	CODICE ELABORATO
	A19
I PROGETTISTI	
coordinamento e progettazione architettonica: STUDIOMAS ARCHITETTI 35125 Padova via Falloppio 39 - +39 049 8764530 - www.studiomas.com - info@studiomas.com progetto strutturale e sicurezza: VENICE PLAN INGEGNERIA srl 30172 Venezia Rampa Cavalcavia 26/A - +390415314590 - www.ingegneriavenezia.it - info@venicioplan.com progetto impiantistico: STUDIO CASSUTTI sas 35133 Padova via Cortivo 2 - +39 049 8936020 - www.studiocassutti.com - tecnico@studiocassutti.com modellazione BIM: BIM DESIGN GROUP srl 30135 Venezia Santa Croce 456/G - +39 3472585835 - info@bdgroup.it	
Arch. Domenico Lo Bosco	
IL RESPONSABILE UNICO DEL PROCEDIMENTO	
BIM manager: arch. Matteo Natio 800118 Mugugno di Napoli via Meucci 17 - +39 3386311076 - arch.matteonatio@gmail.com esperto energetico: arch. Massimo Righetto 35030 Rubano Piazza Aldo Moro 18 - +39 3484717069 - massimo@architetturairighetto.com	
progettista architettonico: arch. Riccardo Bettin 35100 Padova via Fornasari 6ter - +39 3462438440 - bettinriccardo@gmail.com	
progetto acustico: ing. Robis Camata 30016 Jesolo via Piazzi 2c - +39 3485029223 - www.protecon.com - camata@protecon.info	
Ing. Matteo Banfi	