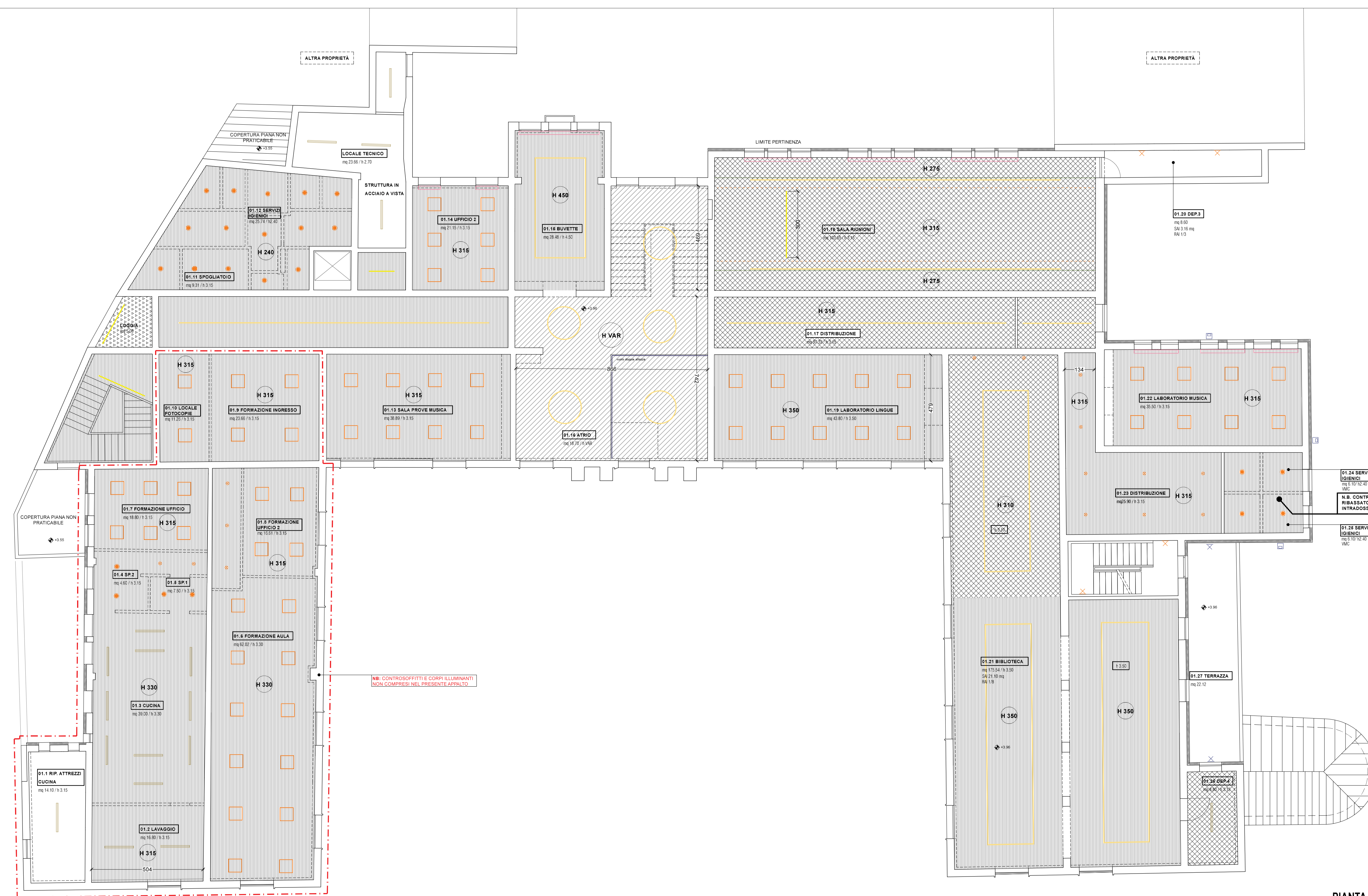


PIANTA PIANO TERRA
SCALA 1/100

- LEGENDA**
- CONTROSOFFITTO IN LASTRE DI GESSO RIVESTITO (spessore 12.5 mm) IN AGERENZA ALLA STRUTTURA. C mm 50 + lastra singola
 - CONTROSOFFITTO IN LASTRE DI GESSO RIVESTITO (spessore 12.5 mm) CON INTERCAPEDINE
 - CONTROSOFFITTO PER ESTERNI IN LASTRE IN FIBROCEMENTO TIPO AQUAPANEL (spessore 12.5 mm) CON INTERPOSTO ISOLAMENTO TERMICO
 - CONTROSOFFITTO IN LASTRE DI GESSO INCLINATO SOTTOFETTO (spessore 12.5 mm)
 - CONTROSOFFITTO CERTIFICATO REI 60 CON LASTRE CALCIO SILICATO CLASSE I
 - CONTROSOFFITTO CURVILINEO CON LASTRE TIPO AQUAPANEL
 - VELETTA IN CARTONGESSO
 - BINARI ILLUMINAZIONE A PLAFONE TIPO NOVALUX HERO
 - BINARI ILLUMINAZIONE A SOSPENSIONE TIPO NOVALUX HERO
 - CORPO ILLUMINANTE PER INTERNI TIPO NOVALUX HERO (dm 1120x536)
 - CORPO ILLUMINANTE PER INTERNI TIPO 3F Philips serie Linda (dm 1270x160x100)
 - CORPO ILLUMINANTE PER INTERNI A PLAFONE TIPO EsseCi serie Absent Essential (dm 595x595x30mm)
 - CORPO ILLUMINANTE STRIP LED TIPO I GUZZINI UNDERSCORE 16
 - CORPO ILLUMINANTE A PARETE PER INTERNI tipo EsseCi serie Moon Medium (dm Ø275x60mm) - PROTEZIONE IP65
 - CORPO ILLUMINANTE A PARETE PER INTERNI tipo EsseCi serie Moon Medium (dm Ø275x60mm) - PROTEZIONE IP65
 - CORPO ILLUMINANTE AD INCASSO TIPO I GUZZINI EASY SPACE (diam. 105mm)
 - CORPO ILLUMINANTE PER ESTERNI SEGNAPASSO tipo BEGA mod. 88 671 K PROTEZIONE IP67
 - CORPO ILLUMINANTE PROIETTORE PER ESTERNI tipo Thom Lighting PROTEZIONE IP66
 - CORPO ILLUMINANTE PER ESTERNI tipo BEGA mod. 84 109 K3 PROTEZIONE IP64
 - CORPO ILLUMINANTE PER ESTERNI tipo BEGA mod. 84 109 K3 PROTEZIONE IP65
 - CORPO ILLUMINANTE A PARETE PER INTERNI ED ESTERNI tipo BEGA art. 33 224 K3 (dm 140x60x185mm) - PROTEZIONE IP65
 - GOLE IN CONTROSOFFITTO PER CORPI ILLUMINANTI LINEARI mm 150x150x250. Dettaglio in APPR_040_A23
 - GOLE IN CONTROSOFFITTO PER CORPI TENDE A RULLO SEZIONE mm 150x200. INSERIRE MORALETTI DI RINFORZO NELLA STRUTTURA



PIANTA PIANO PRIMO
SCALA 1/100

Finanziato dall'Unione europea NextGenerationEU
Ministero delle Infrastrutture e dei Trasporti
Italdomani PIANO NAZIONALE DI RIPRESA E RESILIENZA

COMUNE DI PADOVA

PIANO NAZIONALE DI RIPRESA E RESILIENZA
 MISSIONE MSC2 - COMPONENTE C2 - AMBITO INTERVENTO INVESTIMENTO 2.3
 "PROGRAMMA INNOVATIVO NAZIONALE PER LA QUALITÀ DELL'ABITARE"

RESTAURO E RIQUALIFICAZIONE DELL'ISTITUTO EX CONFIGLIACHI IN VIA GUIDO RENI
 CUP: H97H21000330008

PROGETTO ESECUTIVO

CODICE OPERA	LLPP EDP 2021/137	DATA	GIUGNO 2023
DESCRIZIONE ELABORATO	ABACO CONTROSOFFITTI PIANTE PIANO TERRA E PRIMO SCALA 1:100	NUMERO	APPR_037
		CODICE ELABORATO	A20
I PROGETTISTI	<i>coordinamento e progettazione architettonica:</i> STUDIOMAS ARCHITETTI 35125 Padova via Falgout 36 - +39 049 8764000 - www.studiomas.com - info@studiomas.com <i>progetto strutturale e sicurezza:</i> VENICE PLAN INGEGNERIA srl 30172 Venezia Rampe Cavalcavia 26/A - +39 041 5314590 - www.ingegneriavenice.it - info@veniciplan.com <i>progetto impiantistico:</i> STUDIO CASSUTTI sas 35133 Padova via Corvino 2 - +39 049 8906020 - www.studiocassutti.com - tecnico@studiocassutti.com <i>modellazione BIM:</i> BIM DESIGN GROUP srl 30135 Venezia Santa Croce 486/G - +39 347268885 - info@bdgroup.it	IL RESPONSABILE UNICO DEL PROCEDIMENTO	Arch. Domenico Lo Bosco
	<i>BIM manager:</i> arch. Matteo Nativo 800118 Mugnano di Napoli via Meuccio 17 - +39 0818311076 - arch.matteonativo@gmail.com <i>esperto energetico:</i> arch. Massimo Righetto 35050 Rubano Padovano Piazza Aldo Moro 18 - +39 049711959 - massimo@architetturaingheto.com <i>progettista architettonico:</i> arch. Riccardo Bettin 35100 Padova via Fornasari 6ter - +39 3462438440 - bettinriccardo@gmail.com <i>progetto acustico:</i> ing. Robis Camata 30016 Jesolo via Paciere 2c - +39 348902923 - www.proteco.com - camata@proteco.info	IL CAPO SETTORE	Ing. Matteo Banfi