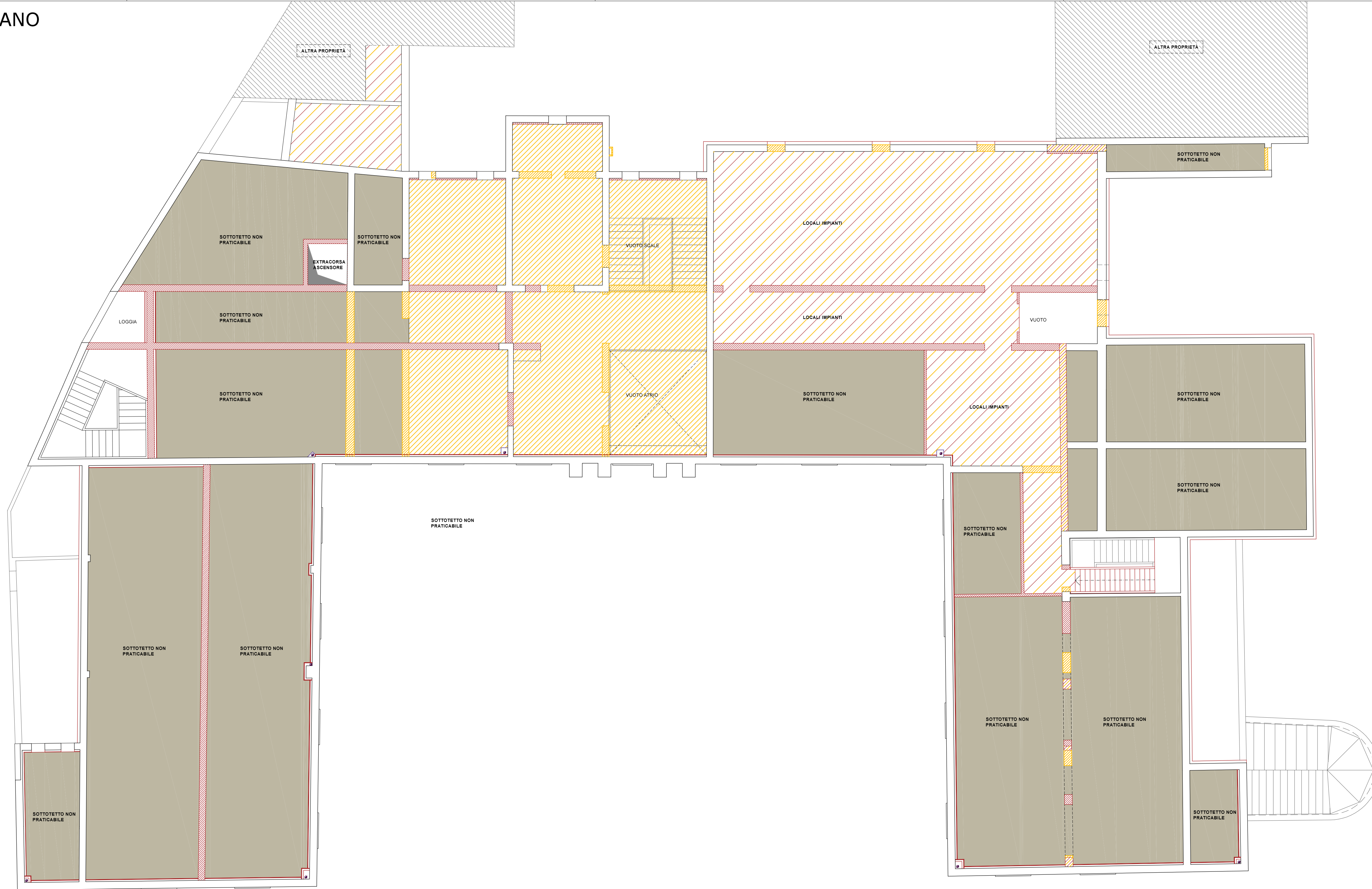
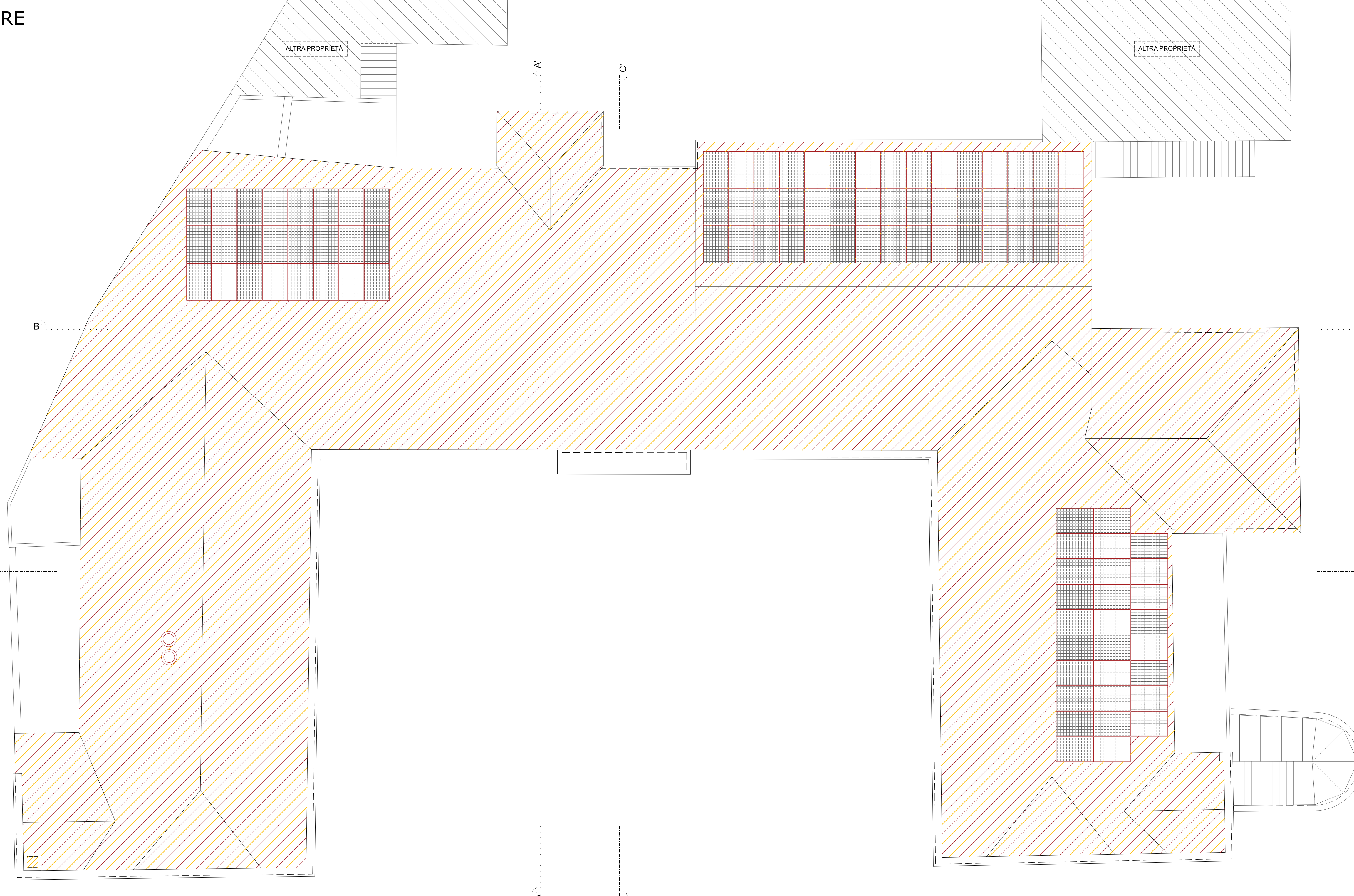


PRIMO PIANO



COPERTURE



SEZIONI

- Demolizioni
- Costruzioni
- Demolizione e ricostruzione

PROSPETTI

- Demolizioni
- Costruzioni
- Demolizione e ricostruzione pavimentazioni controterra, solai, coperture. Stamponature-chiusure fori.

Finanziato dall'Unione europea NextGenerationEU
 Ministero delle Infrastrutture e dei Trasporti
Italiadomani PIANO NAZIONALE DI RIPRESA E RESILIENZA

COMUNE DI PADOVA

PIANO NAZIONALE DI RIPRESA E RESILIENZA
 MISSIONE MSC2 - COMPONENTE C2 - AMBITO INTERVENTO INVESTIMENTO 2.3
 "PROGRAMMA INNOVATIVO NAZIONALE PER LA QUALITÀ DELL'ABITARE"

RESTAURO E RIQUALIFICAZIONE DELL'ISTITUTO EX CONFGLIACCHI IN VIA GUIDO RENI
 CUP: H97H21000330008

PROGETTO ESECUTIVO

CODICE OPERA	LLPP EDP 2021/137	DATA	GIUGNO 2023
DESCRIZIONE ELABORATO	COMPARATIVE PIANTE - SOTTOTETTO E COPERTURA SCALA 1:100	NUMERO	APPR_043 CODICE ELABORATO A26
I PROGETTISTI	coordinamento e progettazione architettonica: STUDIOMAS ARCHITETTI 35125 Padova via Faligoni 36 - +39 049 8764002 - www.studiomas.com - info@studiomas.com progetto strutturale e sicurezza: VENICE PLAN INGEGNERIA srl 30172 Venezia Rarica Cavalcava 26/A - +390415314590 - www.ingegnersevevizia.it - info@vevenciplan.com progetto impiantistico: STUDIO CASSUTTI sas 35133 Padova via Corvino 2 - +39 049 8906020 - www.studiocassutti.com - tecnico@studiocassutti.com modellazione BIM: BIM DESIGN GROUP srl 30135 Venezia Santa Croce 486/G - +39 347268885 - info@bdgroup.it BIM manager: arch. Matteo Nativo 800118 Mugnano di Napoli via Meucci 17 - +39 081311076 - arch.matteonativo@gmail.com esperto energetico: arch. Massimo Righetto 35050 Rovato Piazza Aldo Moro 18 - +39 0454717059 - massimo@architetture.righetto.com progettista architettonica: arch. Riccardo Bettin 35100 Padova via Fornasari 6ter - +39 3462438440 - bettinriccardo@gmail.com progetto acustico: ing. Robis Camata 30016 Jesolo via Paciere 2c - +39 3489029223 - www.proteco.com - camata@proteco.info	IL RESPONSABILE UNICO DEL PROCEDIMENTO Arch. Domenico Lo Bosco IL CAPO SETTORE Ing. Matteo Banfi	