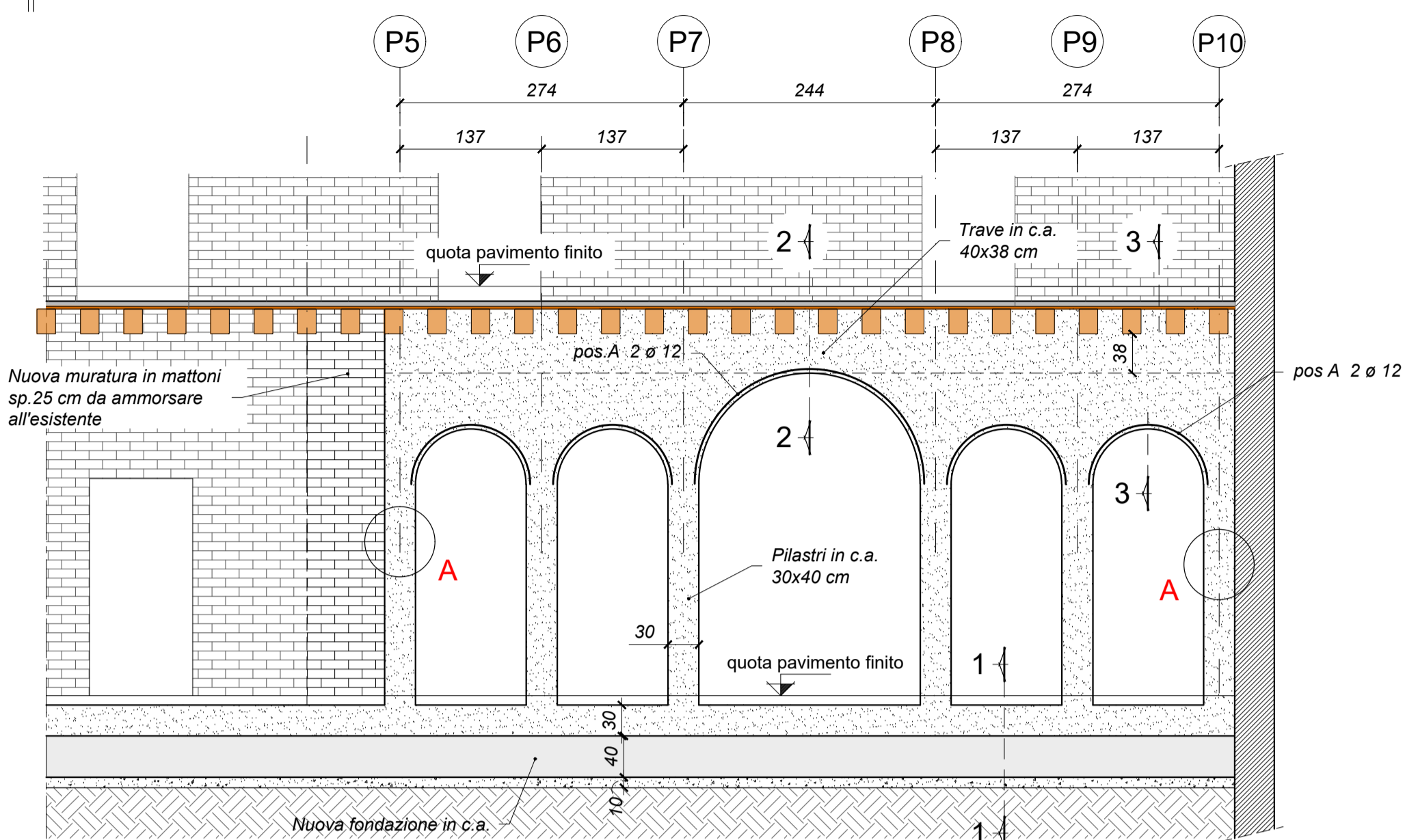


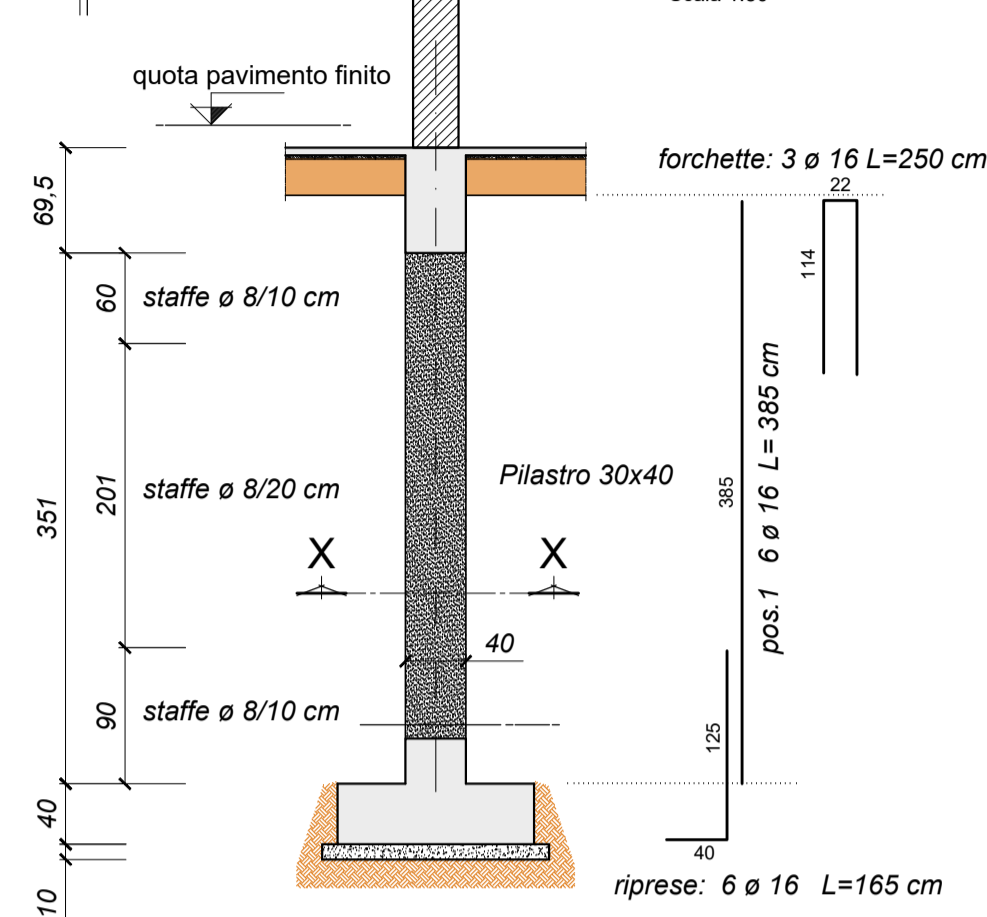
SCHEMA TELAIO "2"

Scala 1:50



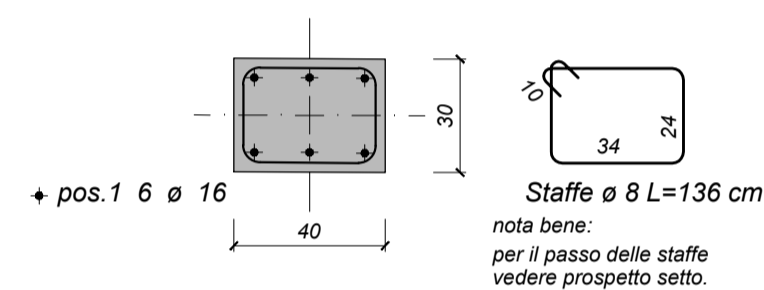
ARMATURA PILASTRI P5+ P10

Scala 1:50



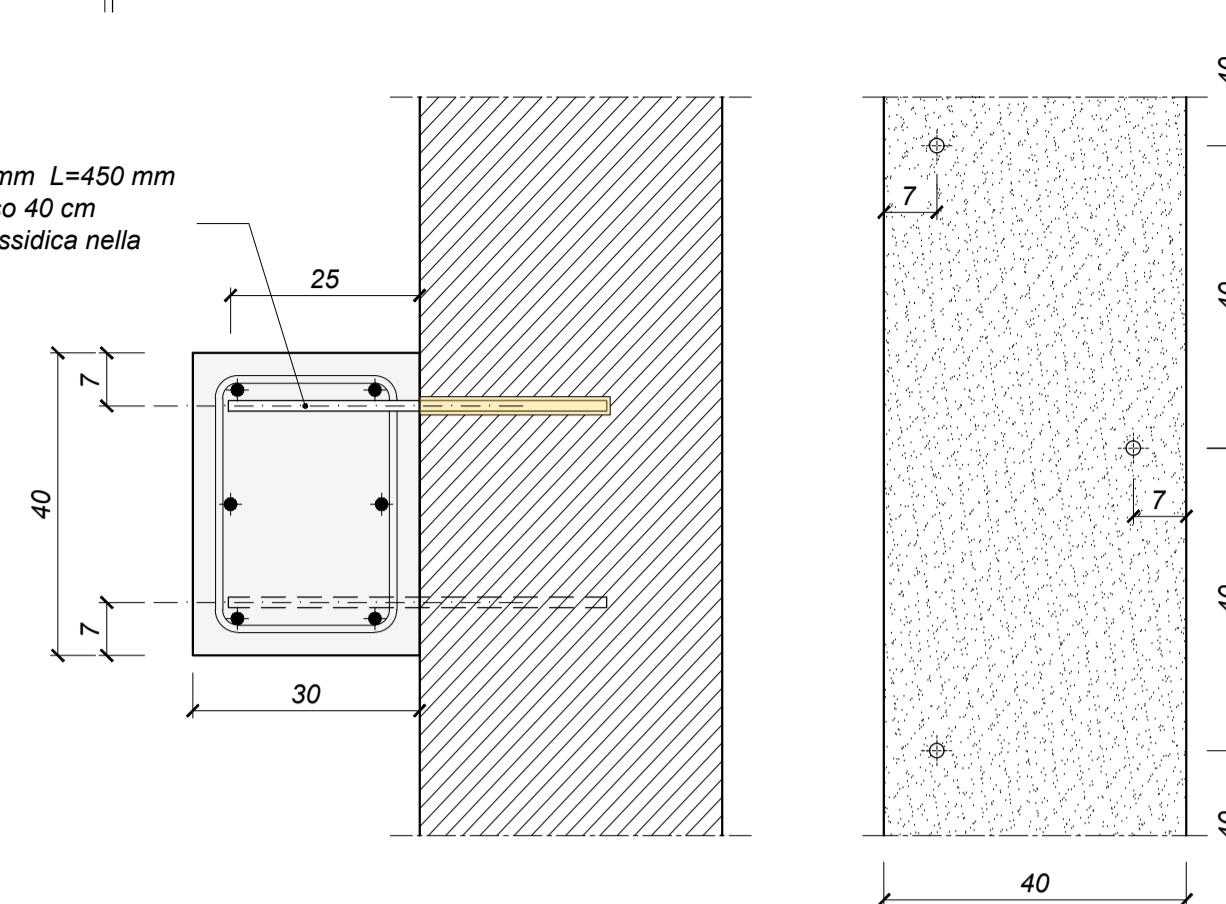
SEZIONE X-X

Scala 1:20



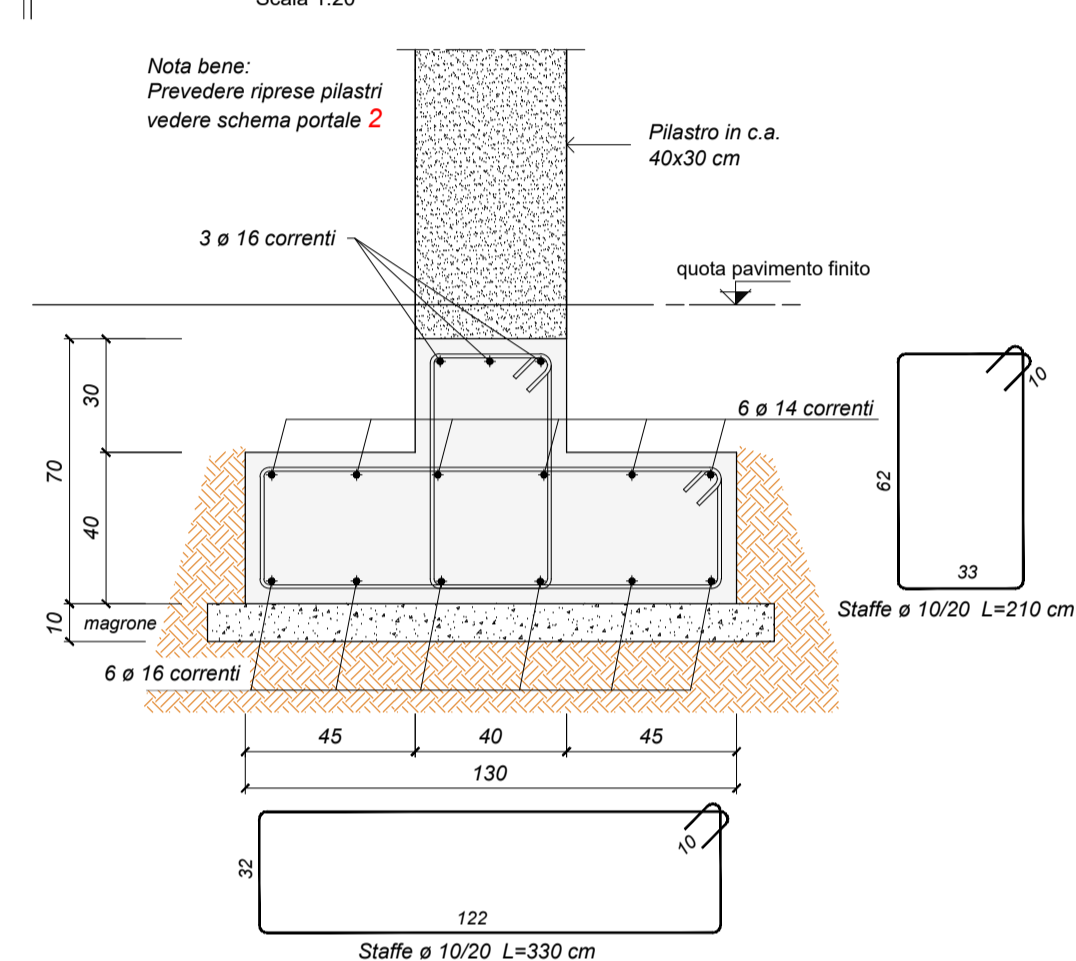
PARTICOLARE A

Scala 1:10



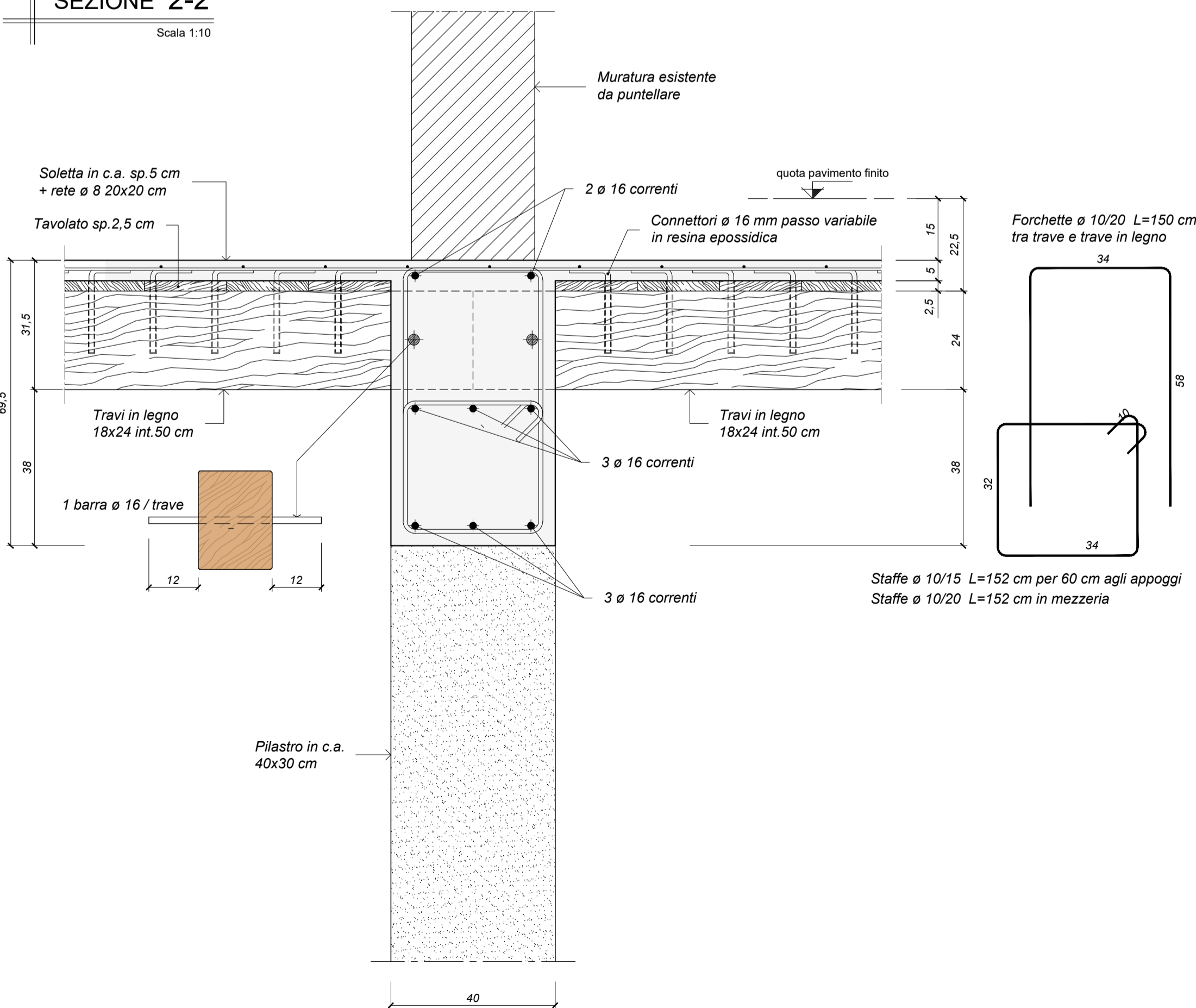
SEZIONE 1-1

Scala 1:20



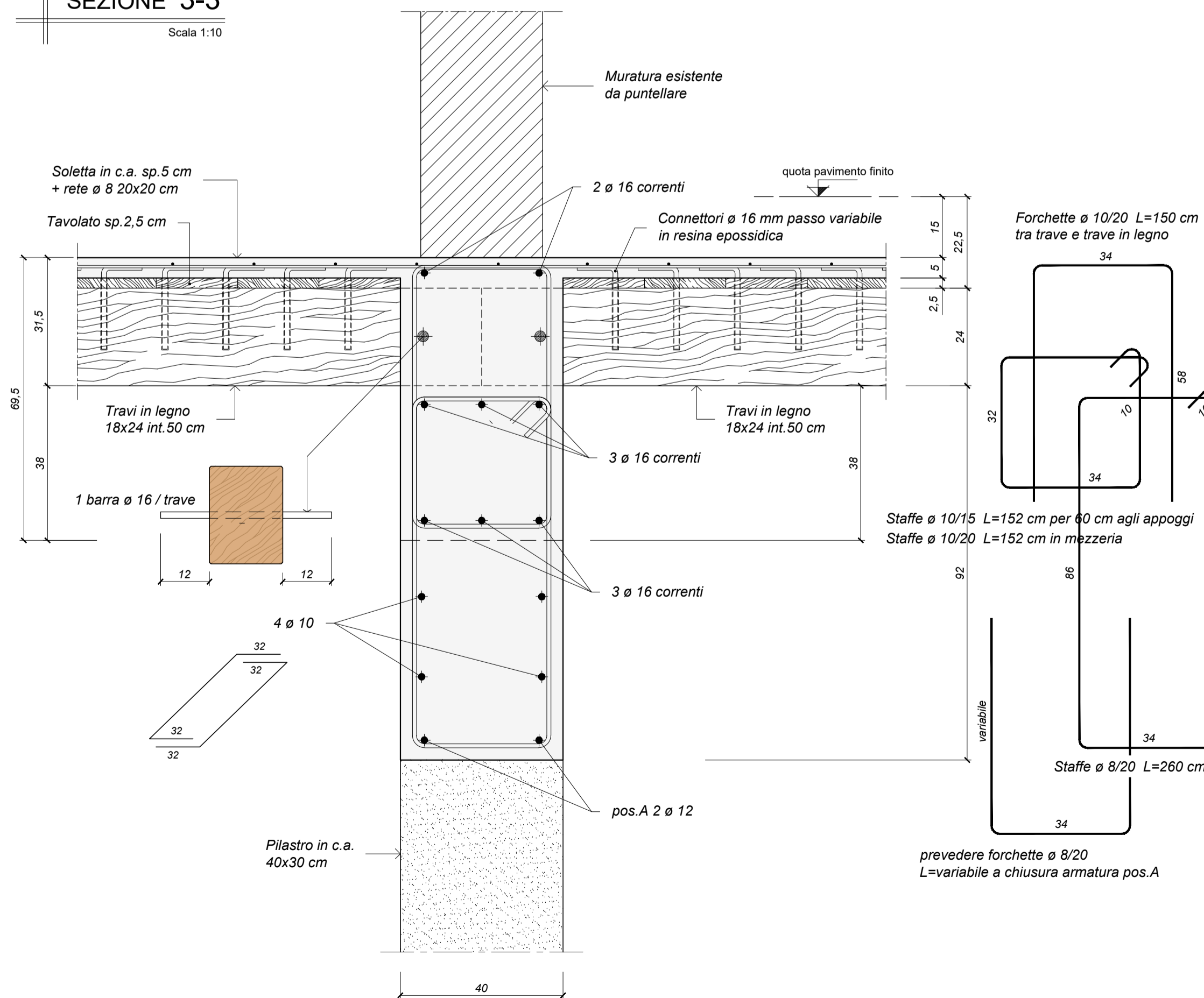
SEZIONE 2-2

Scala 1:10



SEZIONE 3-3

Scala 1:10



CARATTERISTICHE PRESTAZIONALI DEL CALCESTRUZZO - UNI EN 206 & UNI 11104						
OPERA TIPO	FONDAZIONI	PILASTRI	SETTI	SOLETTE	TRAVI	MAGRONI
Classe di Resistenza	C25/30	C30/37	C30/37	C30/37	C30/37	C12/15
Classe di Esposizione	XC2	XC3	XC3	XC3	XC3	/
Dimensione massima nominale dell'aggregato (mm)	31,5	20	20	20	20	/
Massimo rapporto a/c	0,60	0,55	0,55	0,55	0,55	/
Classe di consistenza (Abbassamento al cono)	S4	S4	S4	S4	S4	/
Dosaggio di cemento	>=300 kg/m ³	>=320 kg/m ³	>=320 kg/m ³	>=320 kg/m ³	>=320 kg/m ³	>=150 kg/m ³
Copriferro minimo (mm) (*)	40	30	30	30	30	/
Armatura (**)	B450C Saldabile	B450C Saldabile	B450C Saldabile	B450C Saldabile	B450C Saldabile	/
(*) Salvo indicazioni diverse negli elaborati grafici.			(**) Sovrapposizione minima pari a 60 diametri			
CARATTERISTICHE PRESTAZIONALI DELLE STRUTTURE LIGNEE						
	TAVOLATI	TERZERE - MORALI	TRAVI CAPRIATE MEDIANE DIAGONALI			
Essenza	Abete Bianco	Abete Bianco	Abete Bianco			
Classe secondo EN 338 e UNI EN 1194	C24	C24	C24, GL24H (dove indicato)			
Umidità di posa in opera	<=15%	<=15%	<=15%			
Trattamenti	Antitartaro e fungicida a pennello	Antitartaro e fungicida a pennello	Antitartaro e fungicida ad iniezione profonda			
Carpenteria a vista	S 275 JR (Fe 430 B)	S 275 JR (Fe 430 B)	S 275 JR (Fe 430 B)			
Chiodi/Viti	Aderenza migliorata	Aderenza migliorata	Aderenza migliorata			
CARATTERISTICHE PRESTAZIONALI DELLA CARPENTERIA METALLICA						
	Profilati, piatte, barre, lamiere, profili, piastre	Bulloni	Saldature: giunti testa a testa o a T a completa penetrazione.	CONNETTORI		
Tipo di acciaio	S 275 JR (Fe 430 B)	/	/	/		
Classe	/	Vite 8.8 - Dado 8	II ^A	/		
Pretrattamento	Zincatura a caldo	/	/	/		
Classe di esecuzione	EXC3 (UNI 1090-2)					
(*) Sono tassativamente proibite le saldature sulle carpenterie esistenti e si richiede determinazione della composizione chimica.						
CARATTERISTICHE PRESTAZIONALI DELLE STRUTTURE MURARIE						
	Nuova muratura		Muratura per scuci-cuci			
Tipo di malta	Cementizia		Bastarda			
Classe	M10		M5			
Tipo di mattone	Pieno		Pieno			
Resistenza f _{tk} (Mpa) mattone	>=15		>=10			
Resistenza muratura f _k (Mpa)	>=6,7		>=4,7			
Spessore giunti	5mm<=s<=15		5mm<=s<=15			
Cromatismo	Come edifici esistenti		Come edifici esistenti			



PIANO NAZIONALE DI RIPRESA E RESILIENZA
MISSIONE M5C2 - COMPONENTE C2 - AMBITO INTERVENTO INVESTIMENTO 2.3
"PROGRAMMA INNOVATIVO NAZIONALE PER LA QUALITÀ DELL'ABITARE"

RESTAURO E RIQUALIFICAZIONE DELL'ISTITUTO EX CONFIGLIACHI IN VIA GUIDO RENI

CUP: H97H21000330008

PROGETTO ESECUTIVO

CODICE OPERA	DATA
LLPP EDP 2021/137	GIUGNO 2023
DESCRIZIONE ELABORATO	NUMERO
PROGETTO STRUTTURALE TELAIO "2": FONDAZIONI E ARMATURA	APPR_57
	CODICE ELABORATO
	S04
I PROGETTISTI	IL RESPONSABILE UNICO DEL PROCEDIMENTO
coordinamento e progettazione architettonica: STUDIOMAS ARCHITETTI 35125 Padova via Falloppio 39 - +39 049 8764030 - www.studiomas.com - info@studiomas.com progetto strutturale e sicurezza: VENICE PLAN INGEGNERIA srl 30172 Venezia Rampa Cavalcavia 26/A - +390415314590 - www.ingegneriavenezia.it - info@veniceplan.com progetto impiantistico: STUDIO CASSUTTI sas 35133 Padova via Corfivo 2 - +39 049 8936020 - www.studiocassutti.com - tecnico@studiocassutti.com modellazione BIM: BIM DESIGN GROUP srl 30135 Venezia Santa Croce 466/G - +39 3472585835 - info@bdgroup.it BIM manager: arch. Matteo Nativo 800118 Mugnano di Napoli via Meucci 17 - +39 3386311076 - arch.matteonativo@gmail.com esperto energetico: arch. Massimo Righetto 35030 Rubano Piazza Aldo Moro 18 - +39 3484717089 - massimo@architetturarighetto.com progettista architettonico: arch. Riccardo Bettin 35100 Padova via Fomasari 6ter - +39 3462438440 - bettinriccardo@gmail.com progetto acustico: ing. Robis Camata 30016 Jesolo via Pazienti 2c - +39 3489029223 - www.protecno.com - camata@protecno.it	Arch. Domenico Lo Bosco
	IL CAPO SETTORE
	Ing. Matteo Banfi