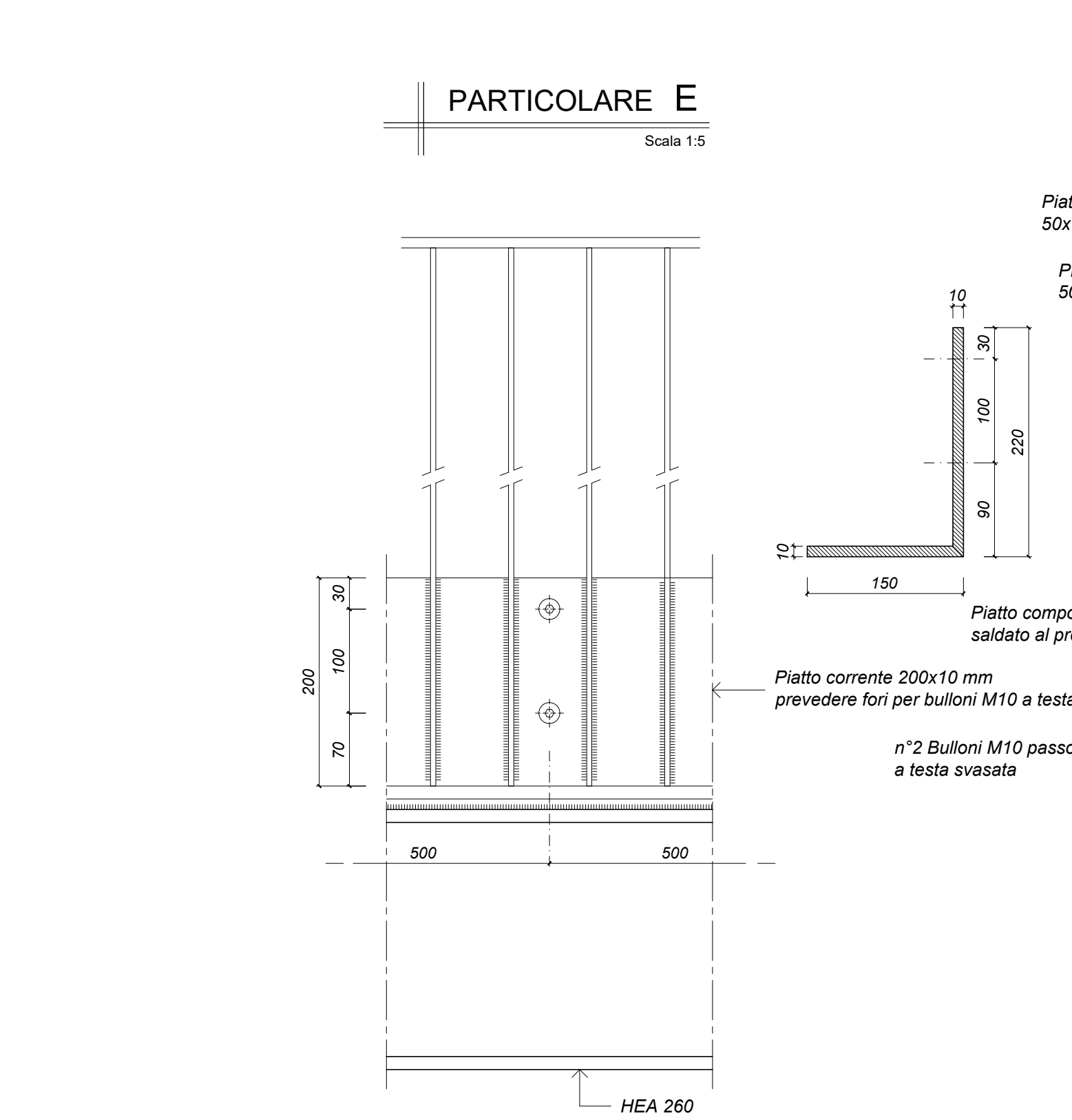
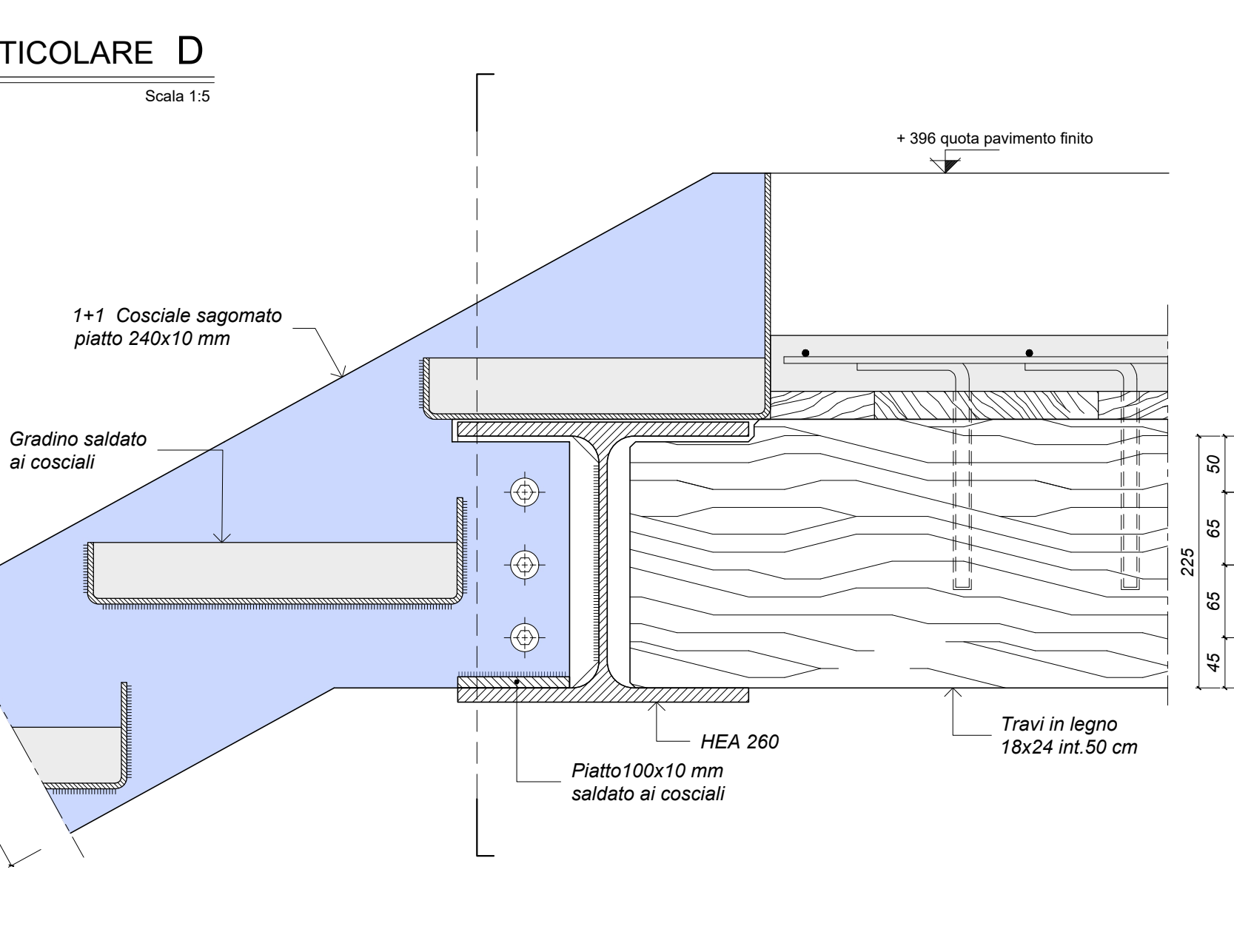
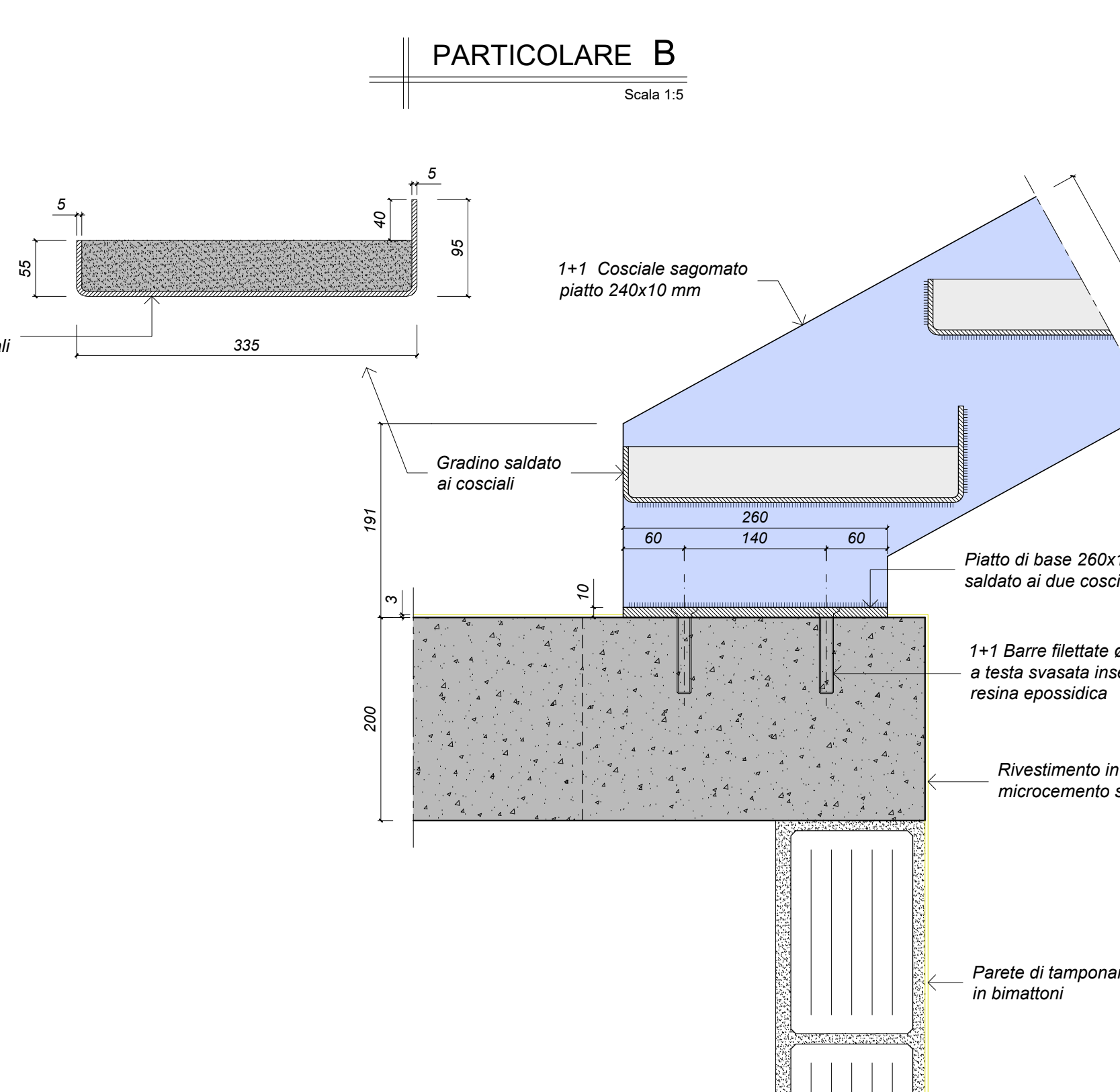
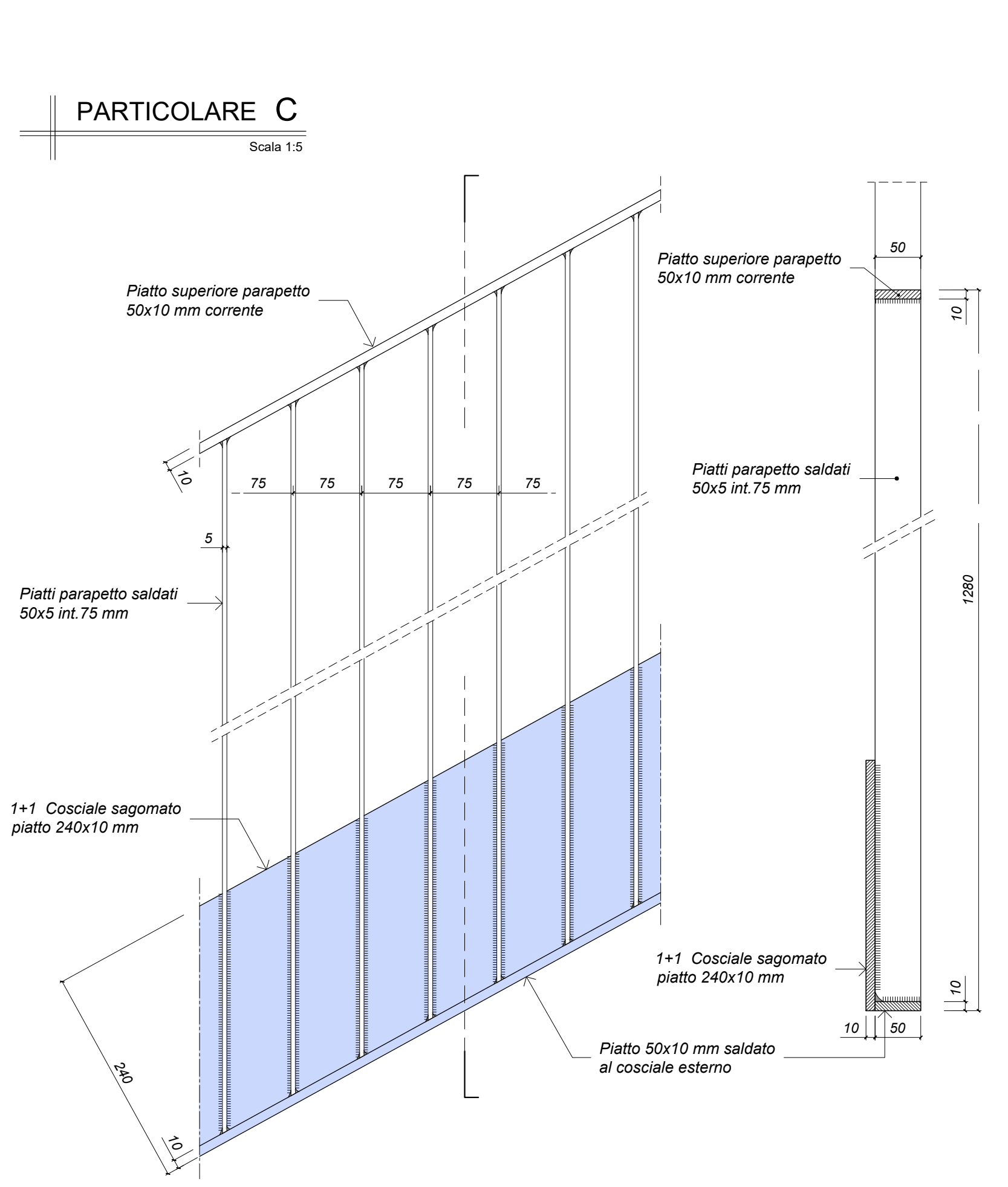
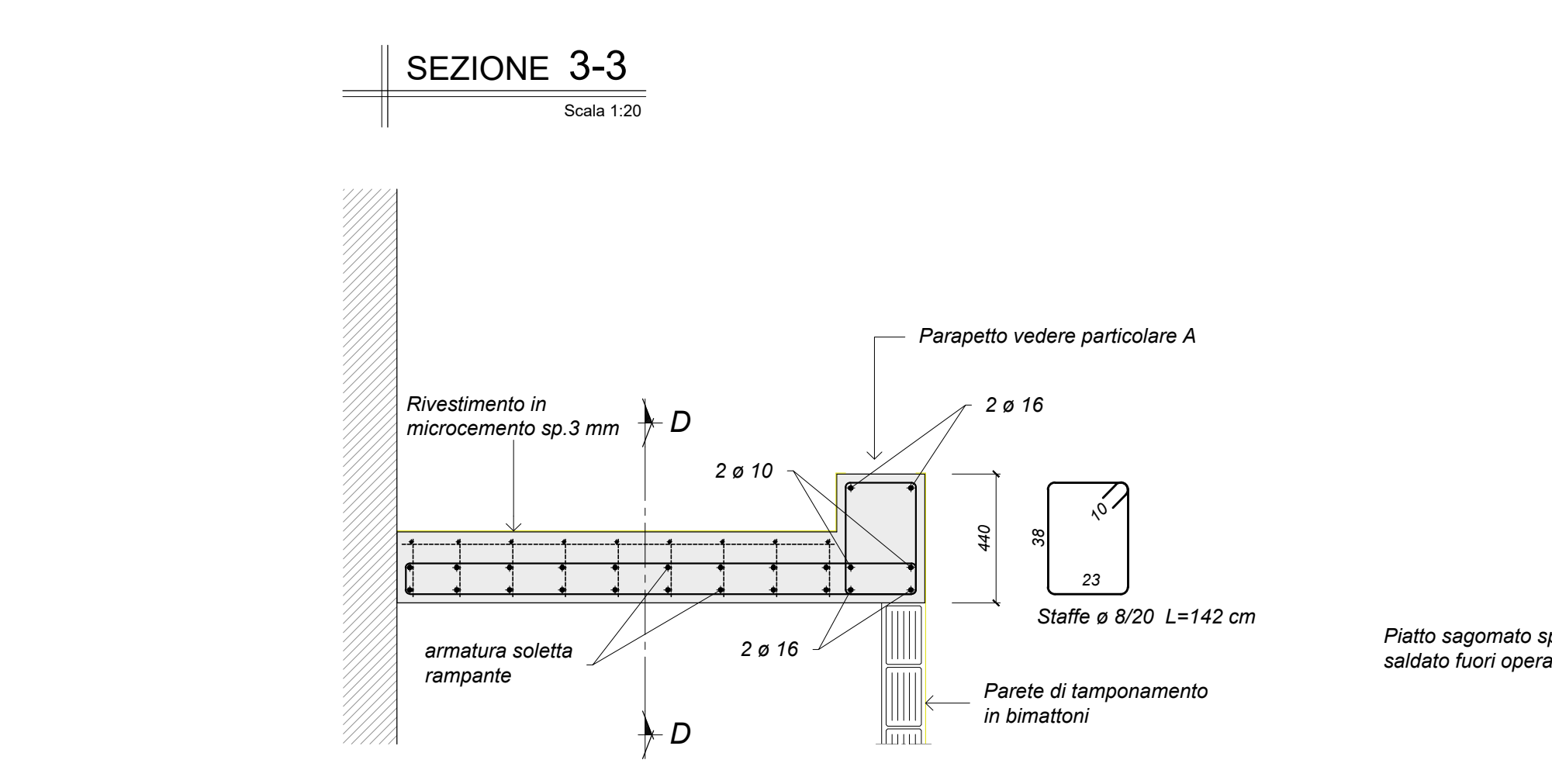
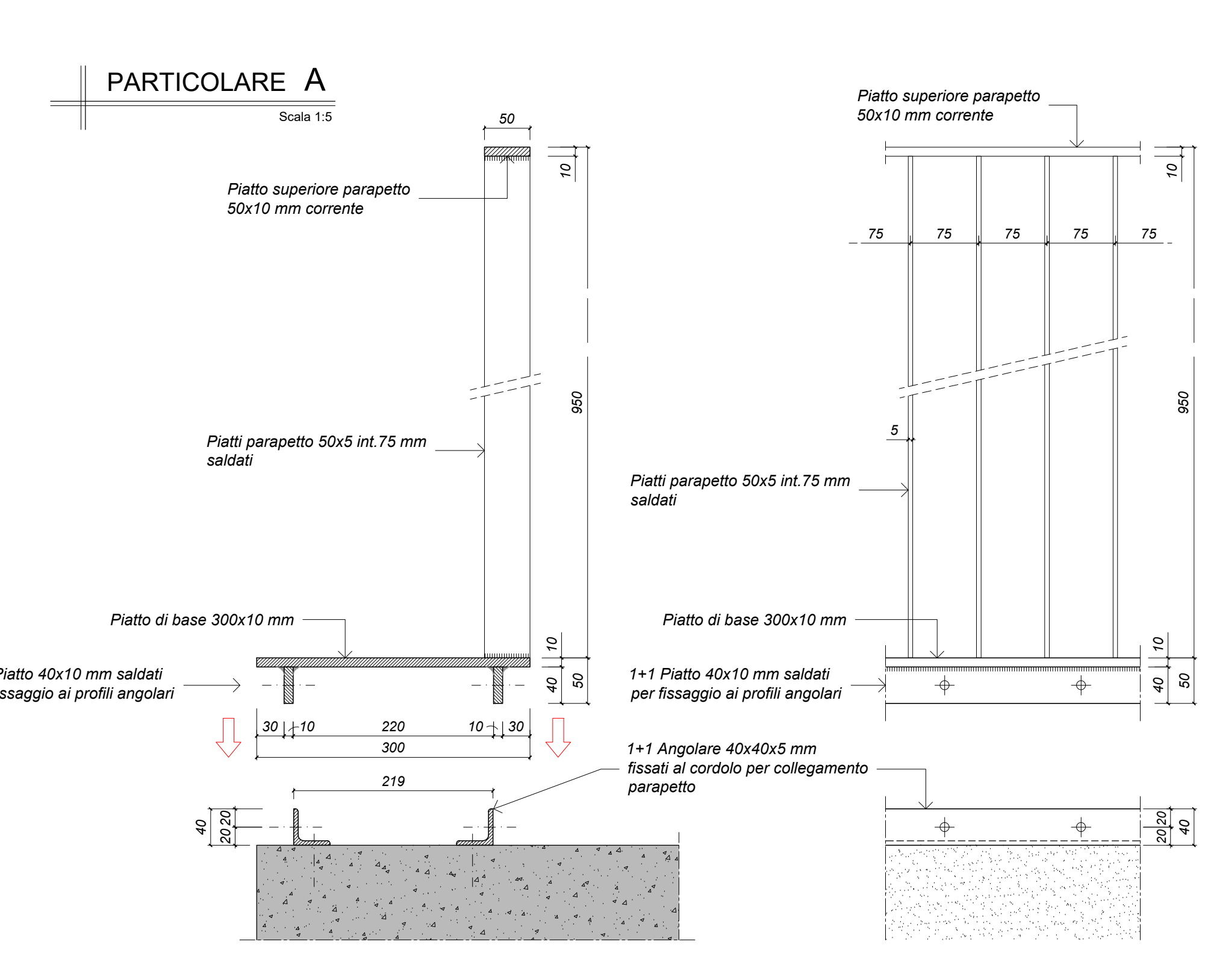
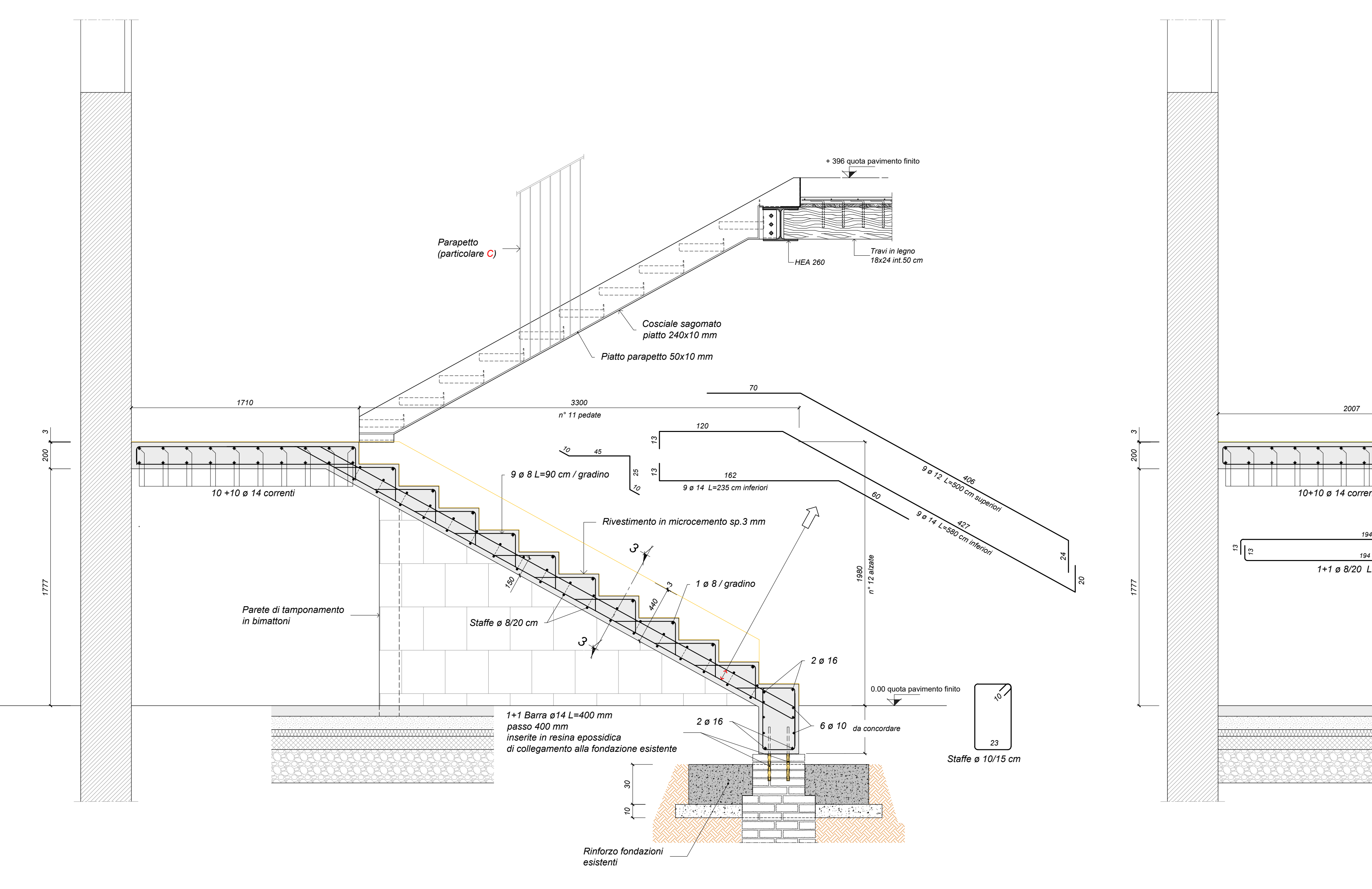


PIANTA PIANO TERRA
Scala 1:20

PIANTA PIANO PRIMO
Scala 1:20

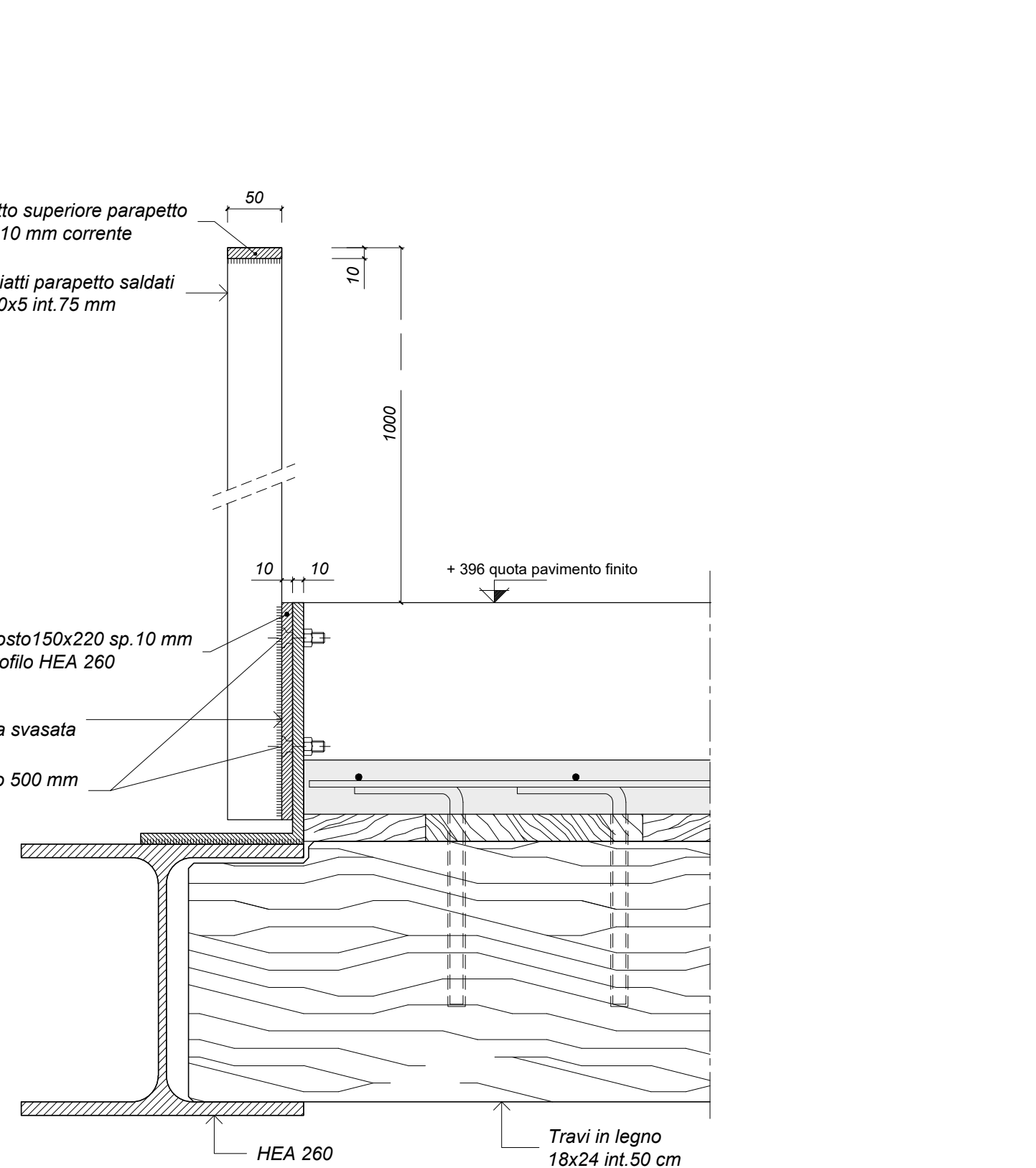
SEZIONE 1-1
Scala 1:20

SEZIONE 2-2
Scala 1:20



NOTA BENE:

- TUTTE LE QUOTE DEVONO ESSERE DEFINITE E VERIFICATE DALL'IMPRESA PRIMA DI INIZIARE I LAVORI;
- E' NECESSARIO, ALL'ATTO ESECUTIVO, IL CONTROLLO SISTEMATICO, AL FINE DI ACCERTARE LA CORRISPONDENZA TRA LO STATO DI FATTO REALE E QUELLO IPOTIZZATO SULLA BASE DEL RILIEVO ESEGUITO PUNTUALMENTE: QUALSIASI DISCORDANZA, PARTICOLARITA' O DETTAGLIO UTILE CHE POTREBBE EMERGERE NEL CORSO DEI LAVORI DOVRA' ESSERE TEMPESTIVAMENTE SEGNALATO ALLA D.L.;
- E' A CARICO DELL'IMPRESA APPALTANTE LO SVILUPPO DEI DISEGNI D'OFFICINA DELLE CARPENTERIE METALLICHE CHE DEVONO ESSERE APPROVATI DALLA D.L.;



| CARATTERISTICHE PRESTAZIONALI DEL CALCESTRUZZO - UNI EN 206 & UNI 11104 | | | | | | |
|---|----------------|----------------|----------------|----------------|----------------|-------------|
| OPERA TIPO | FOINDAZIONI | PLASTR | SETTI | SOLETTA | TRAVI | MAGRONI |
| Classe di Resistenza | C25/30 | C30/37 | C30/37 | C30/37 | C30/37 | C10/15 |
| Classe di Esposizione | XC2 | XC3 | XC3 | XC3 | XC3 | / |
| Dimensione massima normale dell'aggregato (mm) | 31.5 | 20 | 20 | 20 | 20 | / |
| Massimo rapporto ac/c | 0.60 | 0.55 | 0.55 | 0.55 | 0.55 | / |
| Classe di consistenza (determinata ai corci) | S4 | S4 | S4 | S4 | S4 | / |
| Dosaggio di cemento | >=300 kg/m³ | >=320 kg/m³ | >=320 kg/m³ | >=320 kg/m³ | >=320 kg/m³ | >=110 kg/m³ |
| Coperto minimo (mm) | 40 | 30 | 30 | 30 | 30 | / |
| Armatura (*) | S400C Salicore | S400C Salicore | S400C Salicore | S400C Salicore | S400C Salicore | / |

(*) Salvo indicazioni diverse negli elaborati grafici. (**) Scorpione minima pari a 60 diametri.

| CARATTERISTICHE PRESTAZIONALI DELLA CARPENTERIA METALLICA | | | |
|---|-------------------|---|------------|
| Profilati, piatti, barre laminari, profili, piastra | Bulloni | Salditure: giunti testa a testa o a T a completa penetrazione | CONNETTORI |
| S 275 JR (Fw 430 B) | / | / | / |
| Vite S 8 - Dado S | S 8 | / | / |
| Zincatura a caldo | / | / | / |
| Classe di esecuzione | EXC3 (UNI 1092-2) | / | / |

(*) Sono tassativamente proibite le salditure sulle carpenterie esistenti e si richiede determinazione della composizione chimica.



COMUNE DI PADOVA

PIANO NAZIONALE DI RIPRESA E RESILIENZA
MISSIONE MSC2 - COMPONENTE C2 - AMBITO INTERVENTO INVESTIMENTO 2.3
"PROGRAMMA INNOVATIVO NAZIONALE PER LA QUALITÀ DELL'ABITARE"

RESTAURO E RIQUALIFICAZIONE DELL'ISTITUTO EX CONFIGLIACHI IN VIA GUIDO RENI
CUP: H97H21000330008

PROGETTO ESECUTIVO

| | |
|---|---|
| CODICE OPERA LLPP EDP 2021/137 | DATA GIUGNO 2023 |
| DESCRIZIONE ELABORATO PROGETTO STRUTTURALE SCALA "B": PIANTE E PARTICOLARI | NUMERO APPR_68 CODICE ELABORATO S15 |
| I PROGETTISTI coordinamento e progettazione architettonica: STUDIOAM ARCHITETTI progettazione strutturale e sicurezza: VENICE PLAN INGEGNERIA srl progettazione impiantistica: STUDIO CASUTTI sas modellazione BIM: BIM DESIGN GROUP srl BIM manager: arch. Matteo Nativo aspetti energetico: arch. Massimo Righetto progettista architettonico: arch. Riccardo Betin progettista acustico: ing. Robit Canata | IL RESPONSABILE UNICO DEL PROCEDIMENTO Arch. Domenico Lo Bosco IL CAPO SETTORE Ing. Matteo Banfi |