

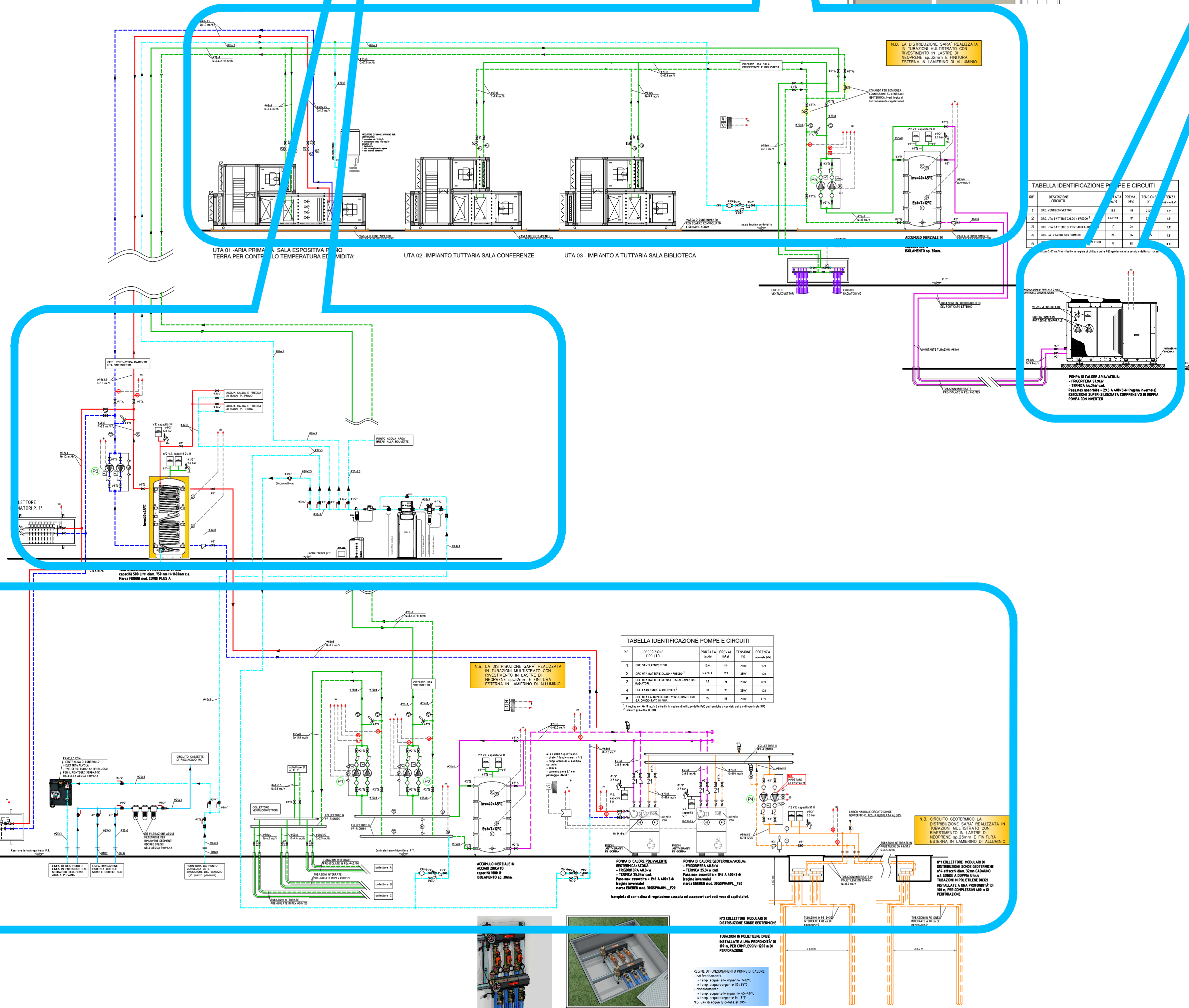
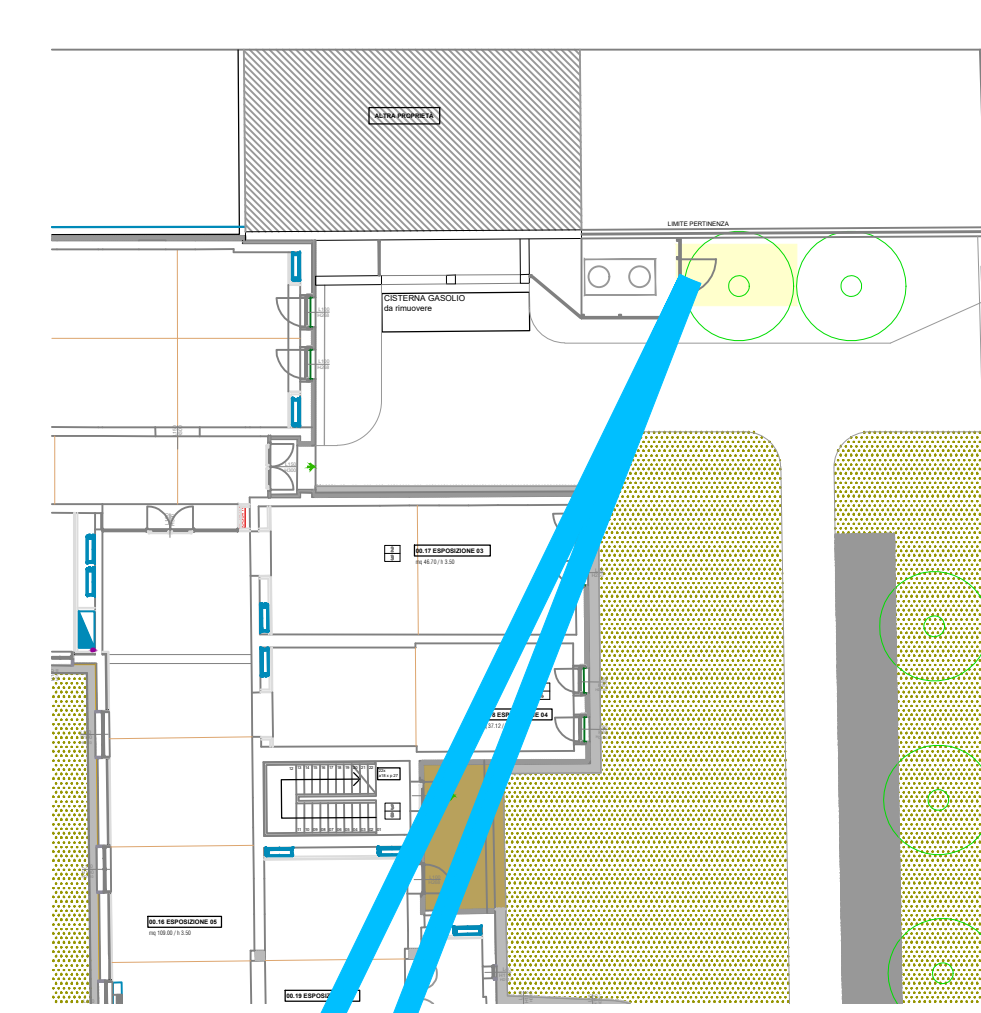
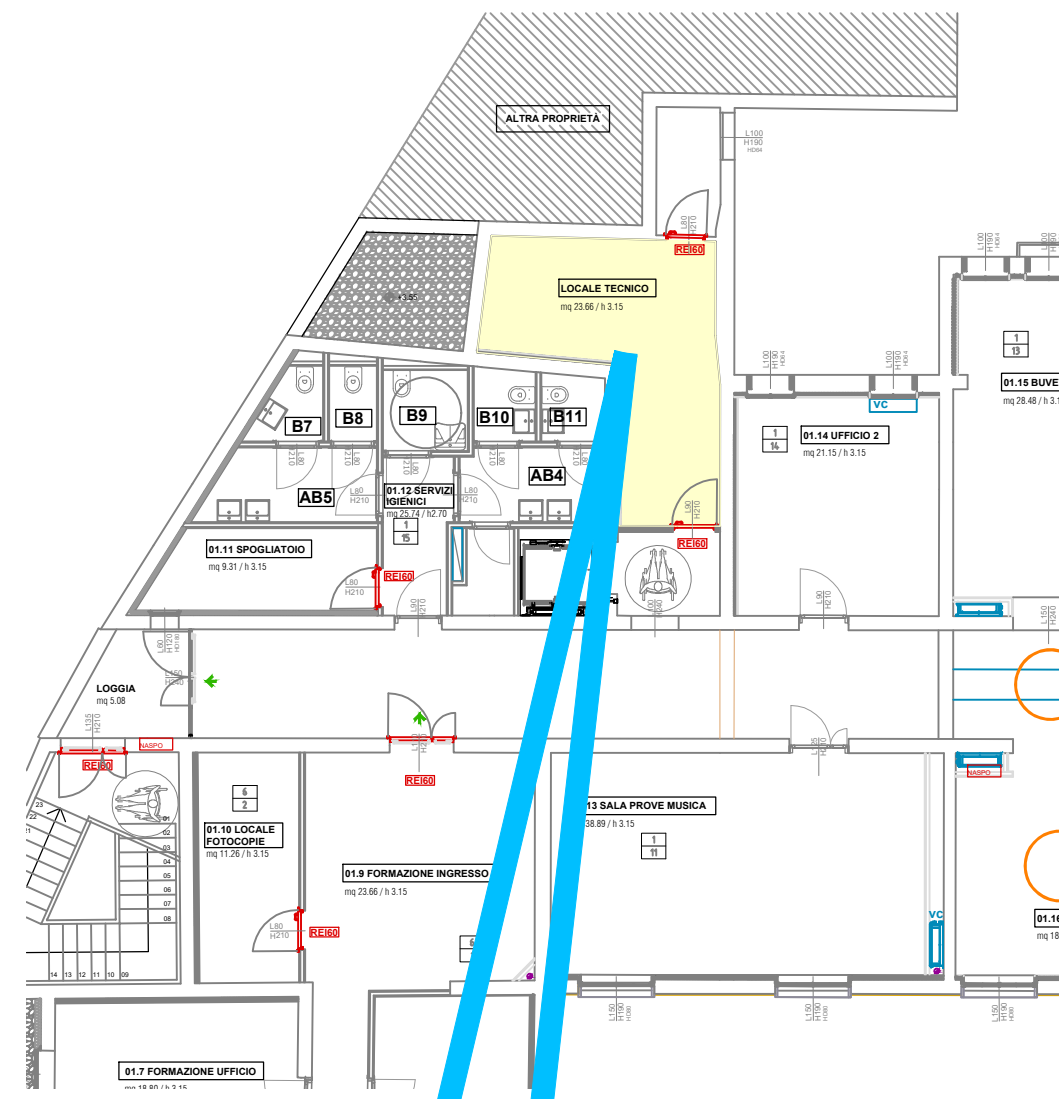
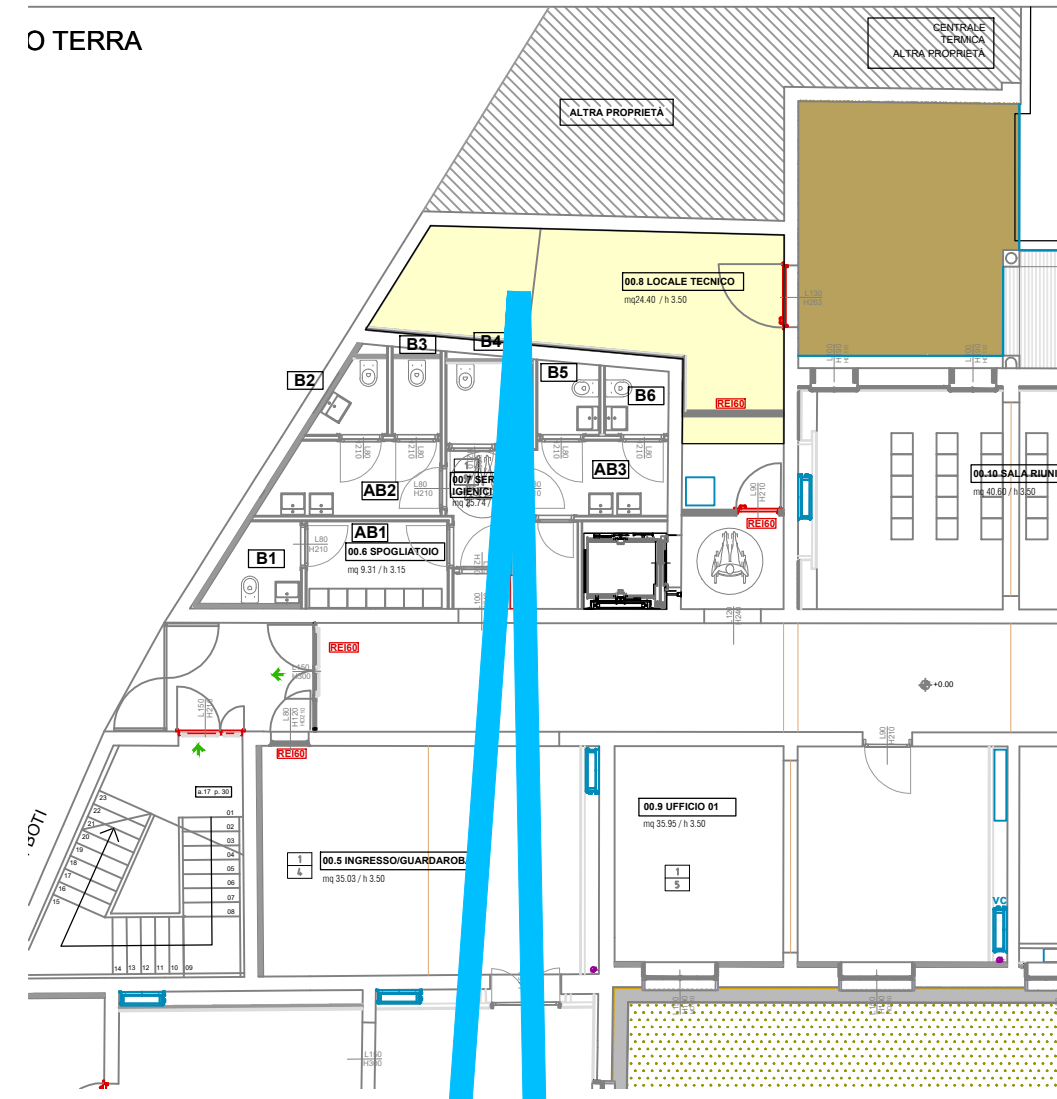
DETTAGLIO PIANO TERRA

DETTAGLIO PIANO PRIMO

DETTAGLIO PIANO SOTTOTETTO

DETTAGLIO AREA ESTERNA

0 TERRA



PIANO NAZIONALE DI RIPRESA E RESILIENZA
MISSIONE M5C2 - COMPONENTE C2 - AMBITO INTERVENTO INVESTIMENTO 2.3
"PROGRAMMA INNOVATIVO NAZIONALE PER LA QUALITÀ DELL'ABITARE"

RESTAURO E RIQUALIFICAZIONE DELL'ISTITUTO EX CONFIGLIACHI IN VIA GUIDO RENI
CUP: H97H21000330008

PROGETTO ESECUTIVO

CODICE OPERA	DATA
LLPP EDP 2021/137	GIUGNO 2023
DESCRIZIONE ELABORATO	NUMERO
SCHEMA FUNZIONALE D'INSIEME	86
	CODICE ELABORATO
	APPR_086_IM08
I PROGETTISTI	IL RESPONSABILE UNICO DEL PROCEDIMENTO
<p><i>coordinamento e progettazione architettonica:</i> STUDIOMAS ARCHITETTI 35125 Padova via Falloppio 39 - +39 049 8964030 - www.studiomas.com - info@studiomas.com</p> <p><i>progetto strutturale e sicurezza:</i> VENICE PLAN INGEGNERIA srl 30172 Venezia Rampa Cavalcavia 26/A - +390415314590 - www.ingegneriavenezia.it - info@veniceplan.com</p> <p><i>progetto impiantistico:</i> STUDIO CASSUTTI sas 35133 Padova via Cortvo 2 - +39 049 8936020 - www.studiocassutti.com - tecnico@studiocassutti.com</p> <p><i>modellazione BIM:</i> BIM DESIGN GROUP srl 30135 Venezia Santa Croce 466/G - +39 3472585835 - info@bdgroup.it</p> <p><i>BIM manager:</i> arch. Matteo Nativo 800118 Mugano di Napoli via Meucci 17 - +39 3386311076 - arch.matteonativo@gmail.com</p> <p><i>esperto energetico:</i> arch. Massimo Righetto 35030 Rubano Piazza Aldo Moro 18 - +39 3484717069 - massimo@architetturairighetto.com</p> <p><i>progettista architettonico:</i> arch. Riccardo Bettin 35100 Padova via Fomasari 6ter - +39 3462438440 - bettinriccardo@gmail.com</p> <p><i>progetto acustico:</i> ing. Robis Camata 30016 Jesolo via Piazenti 2c - +39 348902223 - www.protecno.com - camata@protecno.info</p>	Arch. Domenico Lo Bosco
	IL CAPO SETTORE
	Ing. Matteo Banfi