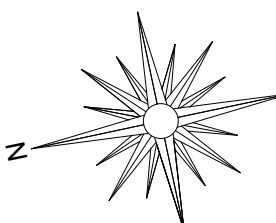
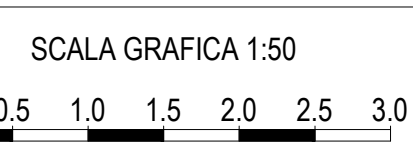


VEDI ELABORATO SPECIFICO "117 IE12"

ALTRA UNITA'

VANO SCALE

EX CAPPELLA



NOTA BENE

Per una corretta interpretazione del presente elaborato grafico riferirsi sempre e comunque anche ai contenuti degli altri allegati di progetto (relazioni, planimetrie, schemi a blocchi, schemi unifilari, etc.).

In linea generale la disposizione delle apparecchiature va interpretata in funzione della limitazione e della precisione che la rappresentazione grafica (schematica e simbolica) consente; essa inoltre deve intendersi come indicativa e sarà sempre valutata in maniera puntuale in fase di direzione lavori; anche le sigle delle varie apparecchiature riportate nei disegni sono da intendersi indicative e dovranno essere confrontate con le specifiche tecniche a corredo del singolo dispositivo.

Per le altezze di installazione dei vari componenti elettrici fare riferimento a quanto indicato nella legenda dei simboli, fatto salvo quanto diversamente specificato in planimetria.

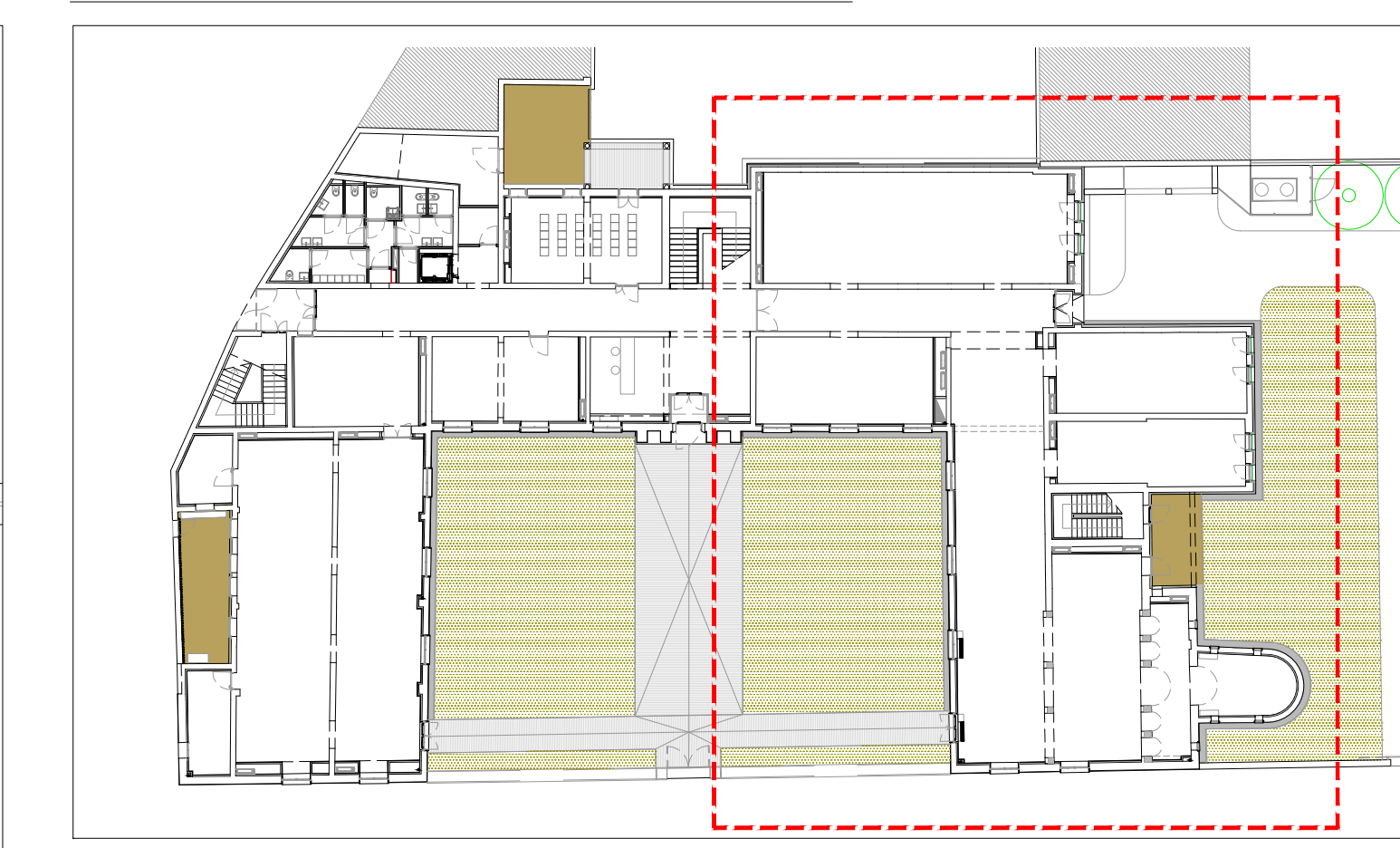
E' prevista, in linea generale, l'installazione di frutti **serie civile tipo LivingLight di BTicino**; le placche di finitura si intendono sempre incluse, nella versione standard rettangolare in tecnopolimero (colorazione tono su tono).

La distribuzione dorsale e terminale dovrà essere realizzata con l'impiego di tubazioni in PVC corrugato poste principalmente sottopavimento, sottotracce, entro controsoffitti, intercapedini di pareti e/o analoghi spazi ispezionabili, di diametro non inferiore a 25mm; grado di protezione minimo del sistema IP40 (salvo dove diversamente specificato). La rete, inoltre, dovrà garantire sempre e comunque la separazione dei circuiti in categoria I (sezione di potenza) da quelli in categoria 0 (sezione di segnale).

Per maggiori dettagli in merito agli impianti di segnale / allarme (trasmissione dati, rilevazione/allarme incendio, diffusione sonora per l'evacuazione EVAC e allarme antintrusione) si rimanda alla lettura dell'elaborato "APPR_130_IE25" allegato al presente progetto.

CLAUSOLA DI EQUIVALENZA

Le indicazioni in merito a marchi e/o modelli specifici di apparecchiature e/o apparati in genere indicati nel presente elaborato non devono intendersi esclusivi, ma puramente indicativi delle caratteristiche e della qualità tecnica dei prodotti proposti. E' sempre prevista la possibilità, per la Ditta appaltatrice, di offrire componenti con caratteristiche equivalenti rispetto a quelle richieste (previa dimostrazione dell'equivalenza).



LEGENDA DEI SIMBOLI

	Punto scatola portafruti in esecuzione da incasso parete, completa di telaio / supporto / coprifruti e placca di finitura, adatta per il contenimento di 4 frutti "serie civile"
	Frutto presa di trasmissione dati RJ45 cat. 6 UTP non schermata, serie civile, altezza di installazione -30cm q.p. (con sigla "AP" -> presa predisposta per la connessione di apparecchio "access point Wi-Fi", altezza di installazione -225cm q.p.)
	Telecamera di videosorveglianza TVzcc di tipo dome, in tecnologia IP con alimentazione PoE, risoluzione 4MP, ottica varifocal motorizzata, altezza di installazione -250cm q.p.
	Pulsante manuale di allarme incendio da interno del tipo a rottura vetro, di tipo analogico indirizzato con isolatore di corto circuito, completo di cartello segnalatore con scritta "PULSANTE ALLARME ANTINCENDIO", altezza di installazione -130cm q.p.
	Segnalatore ottico-acustico da interno con sirena elettronica + lampeggiante, di tipo analogico indirizzato con isolatore di corto circuito, completo di cartello segnalatore con scritta "ALLARME INCENDIO", installazione a parete ad altezza -210cm q.p.
	Rilevatore ottico di fumo ad effetto Tyndall completo di base, di tipo analogico indirizzato con isolatore di corto circuito, installazione a soffitto.
	Diffusore acustico mono-direzionale con livello di potenza selezionabile, tensione di funzionamento 100V, pressione sonora massima 91dB, completo di moquette ceramica e fusibile termico, certificato EN54-24, corpo / griglia in acciaio di colore bianco RAL9010, in esecuzione da esterno parete, altezza di installazione -240cm q.p.
	Punto contatto magnetico "reed" per protezione antintrusione perimetrale di porte / finestre / serramenti in genere, in esecuzione da incasso.
	Punto rilevatore di movimento a doppia tecnologia IR-MW per protezione antintrusione volumetrica interna, in esecuzione da parete, altezza di installazione -230cm q.p.

LEGENDA SIGLE ATTRIBUITE AI DISPOSITIVI IMPIANTO RAI

Lx	=> linea loop
L1	=> loop n°1 - piano terra
L2	=> loop n°2 - piano primo e sottotetto (esclusi locali formazione cucina)
L3	=> loop n°3 - locali formazione cucina
Y	=> tipologia dispositivo
M	=> modulo (pulsante manuale / targa ottico-acustica / modulo IN/OUT)
S	=> sensore / rivelatore
x	=> identificazione piano di installazione
0	=> piano terra
1	=> piano primo
2	=> piano sottotetto
n	=> numerazione progressiva del componente

LEGENDA DELLE SIGLE ATTRIBUITE AI DIFFUSORI IMPIANTO EVAC

Zx	=> zona
Z1	=> aree comuni piano terra, piano primo lato nord e sottotetto
Z2	=> aule / sale esposizioni piano terra e primo lato nord
Z3	=> aree comuni piano primo lato sud
Z4	=> aule / sale esposizioni piano primo lato sud
Z5	=> locali formazione cucina piano primo
Y	=> circuito / linea diffusore (A o B)
x	=> identificazione piano di installazione
0	=> piano terra
1	=> piano primo
2	=> piano sottotetto
n	=> numerazione progressiva del diffusore

Finanziato dall'Unione europea NextGenerationEU

COMUNE DI PADOVA

PIANO NAZIONALE DI RIPRESA E RESILIENZA

MISSIONE MSC2 - COMPONENTE C2 - AMBITO INTERVENTO INVESTIMENTO 2.3 "PROGRAMMA INNOVATIVO NAZIONALE PER LA QUALITÀ DELL'ABITARE"

RESTAURO E RIQUALIFICAZIONE DELL'ISTITUTO EX CONFIGLIACHI IN VIA GUIDO RENI

CUP: H97H21000330008

PROGETTO ESECUTIVO

<p>CODICE OPERA</p> <p>LLPP EDP 2021/137</p>	<p>DATA</p> <p>GIUGNO 2023</p>
<p>DESCRIZIONE ELABORATO</p> <p>PIANO TERRA LATO SUD DISTRIBUZIONE IMPIANTI SEGNALE E ALLARME</p>	<p>NUMERO</p> <p>APPR_118</p> <p>CODICE ELABORATO</p> <p>IE13</p>
<p>I PROGETTISTI</p> <p><i>coordinamento e progettazione architettonica:</i> STUDIOMAS ARCHITETTI 35125 Padova via Faloppo 39 - +39 049 8764030 - www.studiomas.com - info@studiomas.com</p> <p><i>progetto strutturale e sicurezza:</i> VENICE PLAN INGEGNERIA srl 30172 Venezia Rampa Cavalavia 26/A - +390415314500 - www.ingegnerivenice.it - info@vericeplan.com</p> <p><i>progetto impiantistico:</i> STUDIO CASSUTTI sas 35133 Padova via Corvù 2 - +39 049 89936020 - www.studiocassutti.com - tecnico@studiocassutti.com</p> <p><i>modellazione BIM:</i> BIM DESIGN GROUP srl 30135 Venezia Santa Croce 466/G - +39 3472585835 - info@bdgroup.it</p> <p><i>BIM manager:</i> arch. Matteo Nativo 800118 Magliano di Napoli via Meucci 11 - +39 3386311076 - arch.matteonativo@gmail.com</p> <p><i>esperto energetico:</i> arch. Massimo Righetto 35030 Rubano Piazza Aldo Moro 19 - +39 3464717069 - massimo@architettureingheto.com</p> <p><i>progettista architettonico:</i> arch. Riccardo Bettin 35100 Padova via Fornasari 6ter - +39 3462438440 - bettinriccardo@gmail.com</p> <p><i>progetto acustico:</i> ing. Robis Camata 30016 Jesolo via Pazzetti 2c - +39 3489029223 - www.proteco.com - camata@proteco.info</p>	<p>IL RESPONSABILE UNICO DEL PROCEDIMENTO</p> <p>Arch. Domenico Lo Bosco</p> <p>IL CAPO SETTORE</p> <p>Ing. Matteo Banfi</p>