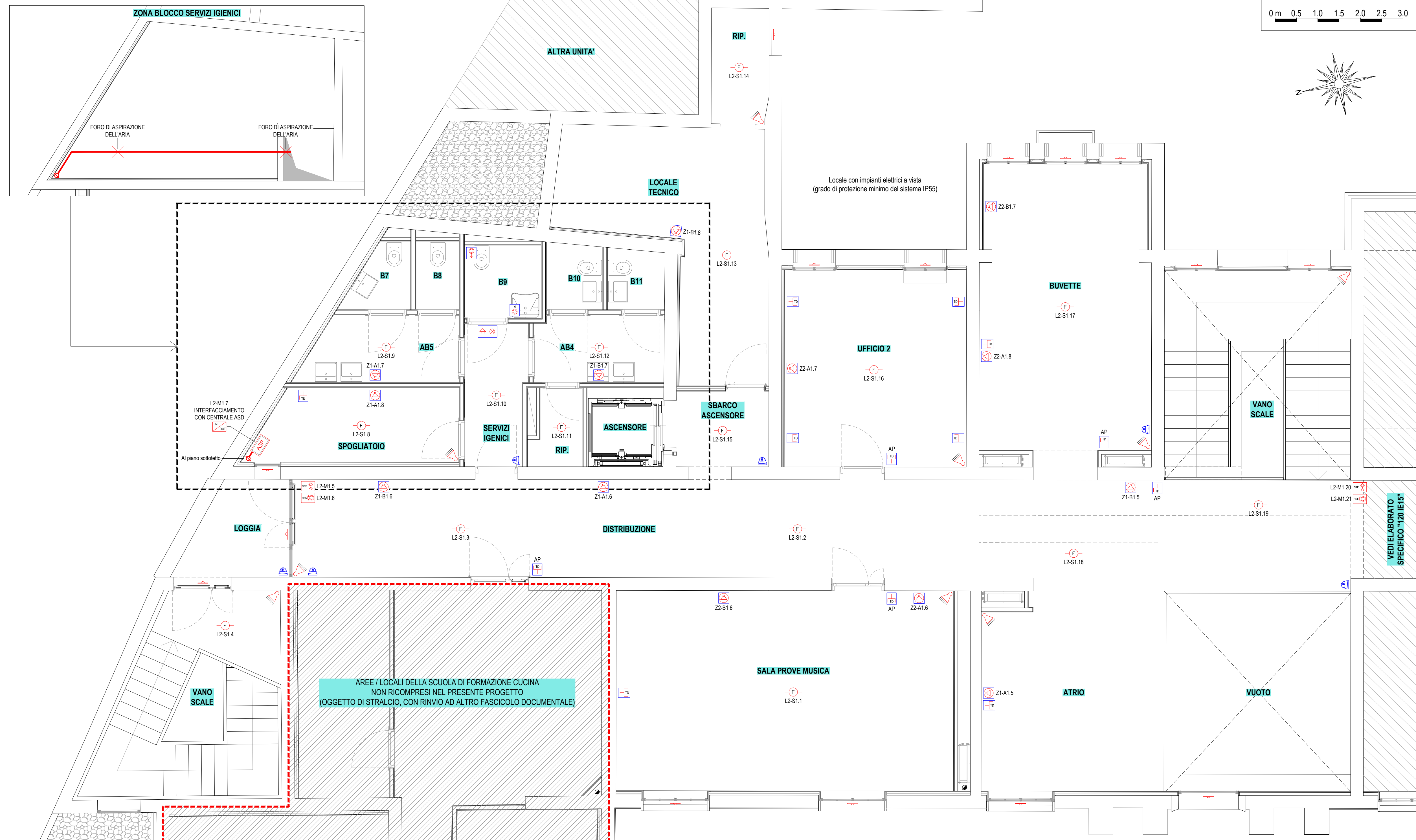
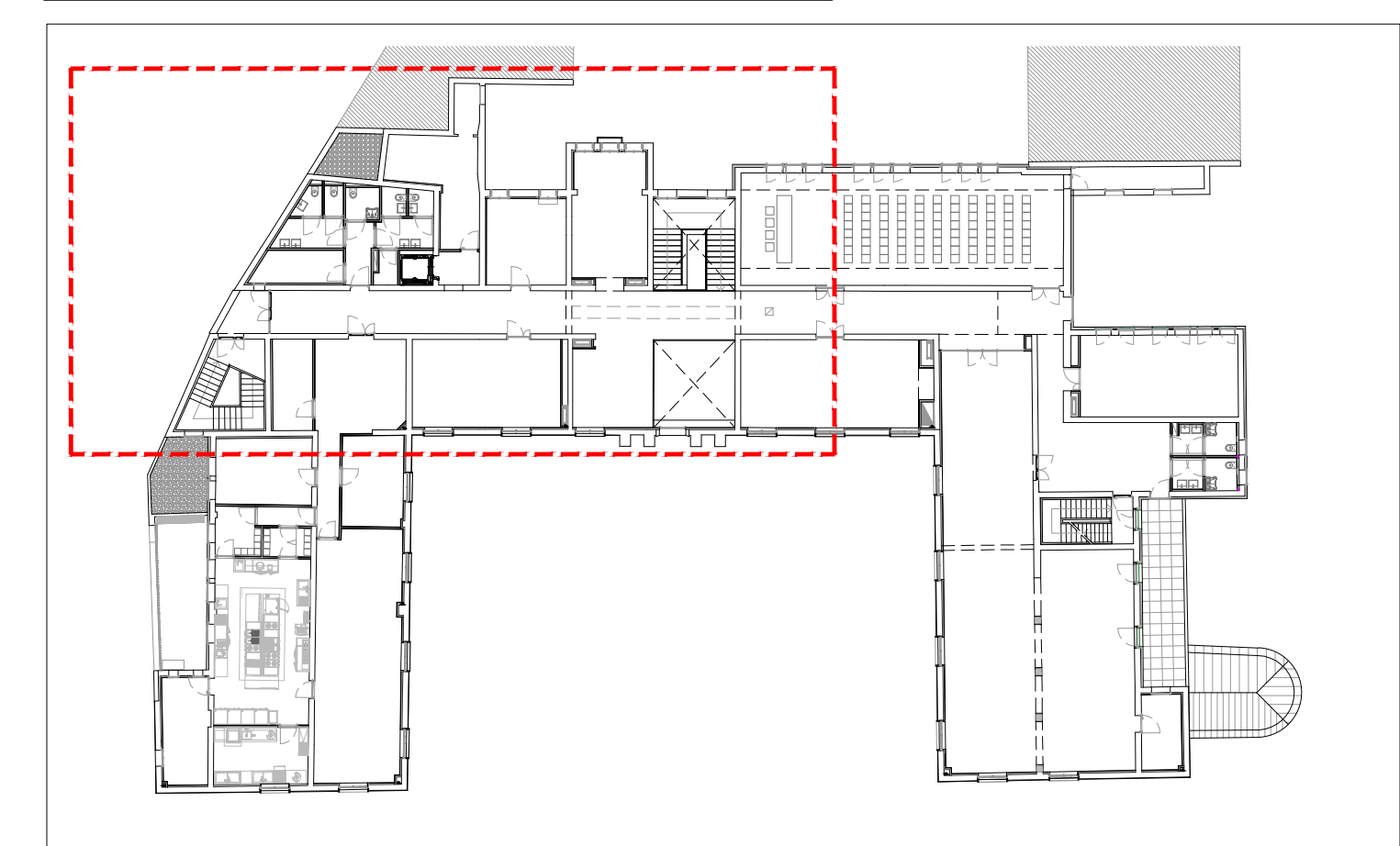


ESTRATTO PLANIMETRIA SOTTOTETTO - SCALA 1:75



KEY-PLAN PIANO PRIMO - NON IN SCALA



NOTA BENE

Per una corretta interpretazione del presente elaborato grafico riferirsi sempre e comunque anche ai contenuti degli altri allegati di progetto (relazioni, planimetrie, schemi a blocchi, schemi unifunzionali, etc.).

In linea generale la disposizione delle apparecchiature va interpretata in funzione della limitazione e della precisione che la rappresentazione grafica (schematica e simbolica) consente; essa inoltre deve intendersi come indicativa e sarà sempre valutata in maniera puntuale in fase di direzione lavori; anche le sigle delle varie apparecchiature riportate nei disegni sono da intendersi indicative e dovranno essere confrontate con le specifiche tecniche a corredo del singolo dispositivo.

Per le altezze di installazione dei vari componenti elettrici fare riferimento a quanto indicato nella legenda dei simboli, fatto salvo quanto diversamente specificato in planimetria.

E' prevista, in linea generale, l'installazione di frutti serie civile tipo LivingLight di BTicino; le placche di finitura si intendono sempre incluse, nella versione standard rettangolare in tecnopolimero (colorazione tono su tono).

La distribuzione dorsale e terminale dovrà essere realizzata con l'impiego di tubazioni in PVC corrugato poste principalmente sottopavimento, sottotraccia, entro controsoffitti, intercapedini di pareti e/o analoghi spazi ispezionabili, di diametro mai inferiore a 25mm; grado di protezione minimo del sistema IP40 (salvo dove diversamente specificato). La rete, inoltre, dovrà garantire sempre e comunque la separazione dei circuiti in categoria I (sezione di potenza) da quelli in categoria 0 (sezione di segnale).

Per maggiori dettagli in merito agli impianti di segnale / allarme (trasmissione dati, rilevazione/allarme incendio, diffusione sonora per l'evacuazione EVAC e allarme antintrusione) si rimanda alla lettura dell'elaborato "APPR_130_IE25" allegato al presente progetto.

CLAUSOLA DI EQUIVALENZA

Le indicazioni in merito a marchi e/o modelli specifici di apparecchiature e/o apparati in genere indicati nel presente elaborato non devono intendersi esclusivi, ma puramente indicativi delle caratteristiche e della qualità tecnica dei prodotti proposti. E' sempre prevista la possibilità, per la Ditta appaltatrice, di offrire componenti con caratteristiche equivalenti rispetto a quelle richieste (previa dimostrazione dell'equivalenza).

LEGENDA DEI SIMBOLI

	Punto scatola portafrutti in esecuzione da incasso parete, completa di telaio / supporto / coprifori e placca di finitura, adatta per il contenimento di 4 frutti "serie civile"
	Frutto presa di trasmissione dati RJ45 cat. 6 UTP non schermata, serie civile, altezza di installazione ~30cm q.p. (con sigla "AP" => presa predisposta per la connessione di apparecchio "access point Wi-Fi", altezza di installazione ~225cm q.p.)
	Telecamera di videosorveglianza TVcc di tipo dome, in tecnologia IP con alimentazione PoE, risoluzione 4MP, ottica varifocal motorizzata, altezza di installazione ~250cm q.p. (PRED. => solo predisposizione per futura installazione della telecamera)
	Frutto pulsante a tirante 1P NO 10A 250V "serie civile", con funzione di "SET" + q.p. di interfaccia I/O, standard bus KNX, in esecuzione da retrofrutto entro scatola 503, altezza di installazione ~240cm q.p.
	Frutto pulsante 1P NO 10A 250V "serie civile", con funzione di "RESET" + q.p. di interfaccia I/O, standard bus KNX, in esecuzione da retrofrutto entro scatola 503, altezza di installazione ~120cm q.p.
	Frutto spia prismatica "serie civile", per segnalazione ottica fuoriporta + q.p. di interfaccia I/O, standard bus KNX, in esecuzione da retrofrutto entro scatola 503/altezza di installazione ~250cm q.p.
	Frutto ronzatore 230V "serie civile", per segnalazione acustica fuoriporta + q.p. di interfaccia I/O, standard bus KNX, in esecuzione da retrofrutto entro scatola 503, altezza di installazione ~250cm q.p.
	Pulsante manuale di allarme incendio da interno del tipo a rottura vetro, di tipo analogico indirizzato con isolatore di corto circuito, completo di cartello segnalatore con scritta "PULSANTE ALLARME ANTINCENDIO", altezza di installazione ~130cm q.p.
	Segnalatore ottico-acustico da interno con sirena elettronica + lampeggiante, di tipo analogico indirizzato con isolatore di corto circuito, completo di cartello segnalatore con scritta "ALLARME INCENDIO", installazione a parete ad altezza ~210cm q.p.
	Rilevatore ottico di fumo ad effetto Tyndall completo di base, di tipo analogico indirizzato con isolatore di corto circuito, installazione a soffitto
	Modulo di interfacciamento e supervisione 3 IN / 1 OUT, di tipo analogico indirizzato con isolatore di corto circuito, installazione entro scatola di derivazione

	Centrale di aspirazione fumi a n°1 canale + rivelatore di fumo ad alta sensibilità, compresa unità filtro antipolvere, in esecuzione da appoggio parete, altezza di installazione ~150cm q.p.
	Tubazione in ABS Ø25mm di colore rosso, per la realizzazione della rete d'aspirazione per il campionamento dell'aria, collegamento alla centrale sopra descritta, con indicazione dei punti di aspirazione
	Punto di risalita della tubazione rete d'aspirazione
	Diffusore acustico mono-direzionale con livello di potenza selezionabile, tensione di funzionamento 100V, pressione sonora massima 91dB, completo di morsetteria ceramica e fusibile termico, certificato EN54-24, corpo / griglia in acciaio di colore bianco RAL9010, in esecuzione da esterno parete, altezza di installazione ~240cm q.p.
	Punto contatto magnetico "reed" per protezione antintrusione perimetrale di porte / finestre / serramenti in genere, in esecuzione da incasso
	Punto rilevatore di movimento a doppia tecnologia IR-MW per protezione antintrusione volumetrica interna, in esecuzione da parete, altezza di installazione ~230cm q.p.

LEGENDA SIGLE ATTRIBUITE AI DISPOSITIVI IMPIANTO RAI

Lx-Yx.n	Lx => linea loop L1 => loop n°1 - piano terra L2 => loop n°2 - piano primo e sottotetto (esclusi locali formazione cucina) L3 => loop n°3 - locali formazione cucina Y => tipologia dispositivo M => modulo (pulsante manuale / targa ottico-acustica / modulo IN/OUT) S => sensore / rivelatore x => identificazione piano di installazione 0 => piano terra 1 => piano primo 2 => piano sottotetto n => numerazione progressiva del componente
---------	---

LEGENDA DELLE SIGLE ATTRIBUITE AI DIFFUSORI IMPIANTO EVAC

Zx-Yx.n	Zx => zona Z1 => aree comuni piano terra, piano primo lato nord e sottotetto Z2 => aule / sale esposizioni piano terra e primo lato nord Z3 => aree comuni piano primo lato sud Z4 => aule / sale esposizioni piano primo lato sud Z5 => locali formazione cucina piano primo Y => circuito / linea diffusore (A o B) x => identificazione piano di installazione 0 => piano terra 1 => piano primo 2 => piano sottotetto n => numerazione progressiva del diffusore
---------	---



PIANO NAZIONALE DI RIPRESA E RESILIENZA
MISSIONE M5C2 - COMPONENTE C2 - AMBITO INTERVENTO INVESTIMENTO 2.3
"PROGRAMMA INNOVATIVO NAZIONALE PER LA QUALITÀ DELL'ABITARE"

RESTAURO E RIQUALIFICAZIONE DELL'ISTITUTO EX
CONFIGLIACHI IN VIA GUIDO RENI
CUP: H97H21000330008

PROGETTO ESECUTIVO

CODICE OPERA	LLPP EDP 2021/137	DATA	GIUGNO 2023
DESCRIZIONE ELABORATO	PIANO PRIMO LATO NORD DISTRIBUZIONE IMPIANTI DI SEGNALE E ALLARME	NUMERO	APPR_119
I PROGETTISTI	coordinamento e progettazione architettonica: STUDIOMAS ARCHITETTI 35125 Padova via Falloppio 39 - +39 049 8764030 - www.studiomas.com - info@studiomas.com progetto strutturale e sicurezza: VENICE PLAN INGEGNERIA srl 30172 Venezia Rampa Cavalcavia 26/A - +390415314590 - www.ingegneriavenezia.it - info@veniceplan.com progetto impiantistico: STUDIO CASSUTTI sas 35133 Padova via Corvino 2 - +39 049 8936020 - www.studiocassutti.com - tecnico@studiocassutti.com	CODICE ELABORATO	IE14
	modellazione BIM: BIM DESIGN GROUP srl 30135 Venezia Santa Croce 466/G - +39 3472585835 - info@bdgroup.it	IL RESPONSABILE UNICO DEL PROCEDIMENTO	Arch. Domenico Lo Bosco
	BIM manager: arch. Matteo Nativo 800118 Mugnano di Napoli via Meucci 17 - +39 3386311076 - arch.matteonativo@gmail.com	IL CAPO SETTORE	Ing. Matteo Banfi
	esperto energetico: arch. Massimo Righetto 35030 Rubano Piazza Aldo Moro 18 - +39 3484717069 - massimo@architetture.righetto.com		
	progettista architettonica: arch. Riccardo Bettin 35100 Padova via Fornasari 6ter - +39 3462438440 - bettinriccardo@gmail.com		
	progetto acustico: ing. Robis Camata 30016 Jesolo via Pazienti 2c - +39 348929223 - www.proteco.com - camata@proteco.com		