

NOTA BENE

Per una corretta interpretazione del presente elaborato grafico riferirsi sempre e comunque anche ai contenuti degli altri allegati di progetto (relazioni, planimetrie, schemi a blocchi, schemi unifilari, ecc.).

In linea generale la disposizione delle apparecchiature va interpretata in funzione della limitazione e della precisione che la rappresentazione grafica (schematica e simbolica) consente; essa inoltre deve intendersi come indicativa e sarà sempre valutata in maniera puntuale in fase di direzione lavori; anche le sigle delle varie apparecchiature riportate nei disegni sono da intendersi indicative e dovranno essere confrontate con le specifiche tecniche a carico del singolo dispositivo.

Per le altezze di installazione dei vari componenti elettrici fare riferimento a quanto indicato nella legenda dei simboli, fatto salvo quanto diversamente specificato in planimetria.

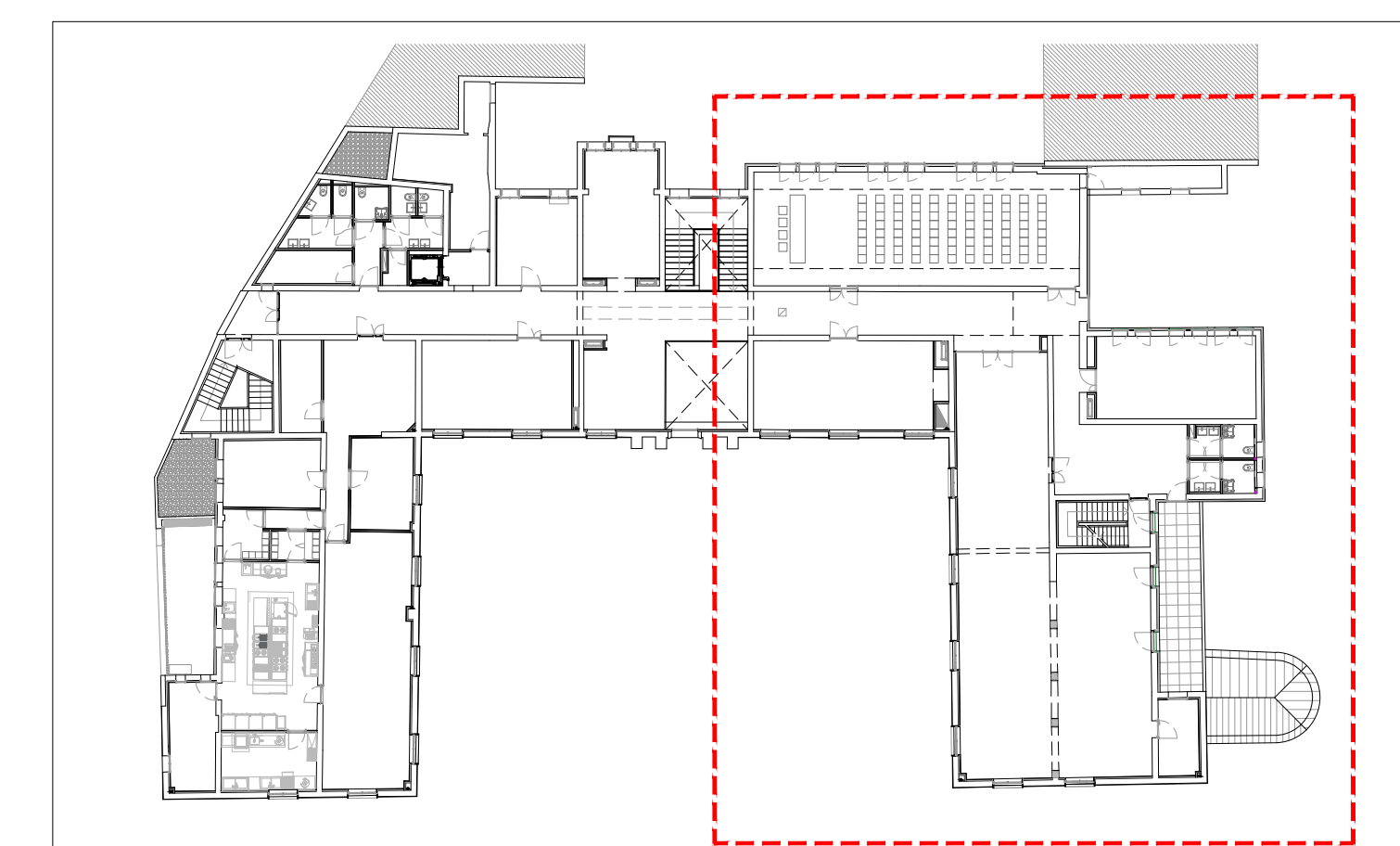
E' prevista, in linea generale, l'installazione di frutti serie civile tipo LivingLight di BTicino; le placche di finitura si intendono sempre incluse, nella versione standard retrospina in tecnopolimero (colorazione tono su tono).

La distribuzione dorsale e terminale dovrà essere realizzata con l'impiego di tubazioni in PVC corrugato poste principalmente sottopavimento, sottotraccia, entro controsoffitti, intercapedini di pareti e/o analoghi spazi ispezionabili, di diametro mai inferiore a 25mm, grado di protezione minimo del sistema IP40 (salvo dove diversamente specificato). La rete, inoltre, dovrà garantire sempre e comunque la separazione dei circuiti in categoria I (sezione di potenza) da quelli in categoria 0 (sezione di segnale).

Per maggiori dettagli in merito agli impianti di segnale / allarme (trasmissione dati, rilevazione/allarme incendio, diffusione sonora per l'evacuazione EVAC e allarme antintrusione) si rimanda alla lettura dell'elaborato "APPR_130_IE25" allegato al presente progetto.

CLAUSOLA DI EQUIVALENZA

Le indicazioni in merito a marchi e/o modelli specifici di apparecchiature e/o apparati in genere indicati nel presente elaborato non devono intendersi esclusivi, ma puramente indicativi delle caratteristiche e della qualità tecnica dei prodotti proposti. E' sempre prevista la possibilità, per la Ditta appaltatrice, di offrire componenti con caratteristiche equivalenti rispetto a quelle richieste (previa dimostrazione dell'equivalenza).



LEGENDA DEI SIMBOLI

	Quadro elettrico: simbolo generale
	• QE.P15 ==> di zona piano primo - lato sud
	Punto scatola portafruti in esecuzione da incasso parete, completa di telaio / supporto / coprifruti e placca di finitura, adatta per il contenimento di 4 frutti "serie civile"
	Nuovo armadio rack 19" di dimensioni n°15 UR, da predisporre per il contenimento di apparecchiature per impianti di cablaggio strutturato e impianti di videosorveglianza TVcc; contenente anche gruppo di continuità / UPS per l'alimentazione di backup degli apparati attivi (installazione semi-incassata a parete)
	Frutto presa di trasmissione dati RJ45 cat. 6 UTP non schermata, serie civile, altezza di installazione -30cm q.p. (con sigla "AP" -> presa predisposta per la connessione di apparecchio "access point Wi-Fi", altezza di installazione -225cm q.p.)
	Frutto presa di trasmissione segnale audio-video, standard HDMI, altezza di installazione -30cm q.p.
	Torretta a scomparsa con coperchio finitura inox antiscivolo e maniglia ergonomica di apertura, in esecuzione da incasso pavimento, completa di telaio / supporti / coprifruti e placche di finitura, adatta per il contenimento di n°8/10 frutti "serie civile"; funzionalità multiservizio (segnali + energia, vedere prt specifica), equipaggiata nella fattispecie con: - n°2 prese trasmissione dati RJ45 cat. 6 UTP non schermata a cablaggio Easy Crimp "serie civile" - n°1 presa trasmissione segnale audio-video, standard HDMI
	Telecamera di videosorveglianza TVcc di tipo dome, in tecnologia IP con alimentazione PoE, risoluzione 4MP, ottica varifocale motorizzata, altezza di installazione -250cm q.p. (PREL. ==> solo predisposizione per futura installazione della telecamera)
	Frutto pulsante a tirante 1P NO 10A 250V "serie civile", con funzione di "SET" + q.p. di interfaccia I/O, standard bus KNX, in esecuzione da retrofritto entro scatola 503, altezza di installazione -240cm q.p.
	Frutto pulsante 1P NO 10A 250V "serie civile", con funzione di "RESET" + q.p. di interfaccia I/O, standard bus KNX, in esecuzione da retrofritto entro scatola 503, altezza di installazione -120cm q.p.
	Frutto spia rossa prismatica "serie civile", per segnalazione ottica fuoriporta + q.p. di interfaccia I/O, standard bus KNX, in esecuzione da retrofritto entro scatola 503, altezza di installazione -250cm q.p.
	Frutto ronzatore 230V "serie civile", per segnalazione acustica fuoriporta + q.p. di interfaccia I/O, standard bus KNX, in esecuzione da retrofritto entro scatola 503, altezza di installazione -250cm q.p.
	Pulsante manuale di allarme incendio da interno del tipo a rottura vetro, di tipo analogico indirizzato con isolatore di corto circuito, completo di cartello segnalatore con scritta "PULSANTE ALLARME ANTINCENDIO", altezza di installazione -130cm q.p.
	Segnalatore ottico-acustico da interno con sirena elettronica + lampeggiante, di tipo analogico indirizzato con isolatore di corto circuito, completo di cartello segnalatore con scritta "ALLARME INCENDIO", installazione a parete ad altezza -210cm q.p.
	Rilevatore ottico di fumo ad effetto Tyndal completo di base, di tipo analogico indirizzato con isolatore di corto circuito, installazione a soffitto
	Rilevatore ottico di fumo ad effetto Tyndal completo di base, del tipo analogico indirizzato con isolatore di corto circuito, installazione all'interno del controsoffitto (spesezionabile per manutenzione / controllo) - ripetitore ottico d'allarme a led
	Modulo di interfacciamento e supervisione 3 IN / 1 OUT, di tipo analogico indirizzato con isolatore di corto circuito, installazione entro scatola di derivazione
	Diffusore acustico mono-direzionale con livello di potenza selezionabile, tensione di funzionamento 100V, pressione sonora massima 91dB, completo di mozzetta canonica e fusibile termico, certificato EN54-24, corpo / griglia in acciaio di colore bianco RAL9010, in esecuzione da esterno parete, altezza di installazione -240cm q.p.
	Punto contatto magnetico "reed" per protezione antintrusione perimetrale di porte / finestre / serramenti in genere, in esecuzione da incasso
	Punto rilevatore di movimento a doppia tecnologia IR-MW per protezione antintrusione volumetrica interna, in esecuzione da parete, altezza di installazione -230cm q.p.

LEGENDA SIGLE ATTRIBUITE AI DISPOSITIVI IMPIANTO RAI

Lx => linea loop	L1 => loop n°1 - piano terra
	L2 => loop n°2 - piano primo e sottotetto (esclusi locali formazione cucina)
	L3 => loop n°3 - locali formazione cucina
Y => tipologia dispositivo	M => modulo (pulsante manuale / targa ottico-acustica / modulo IN/OUT)
Lx-Yx.n	S => sensore / rivelatore
	x => identificazione piano di installazione
	0 => piano terra
	1 => piano primo
	2 => piano sottotetto
	n => numerazione progressiva del componente

LEGENDA DELLE SIGLE ATTRIBUITE AI DIFFUSORI IMPIANTO EVAC

Zx => zona	Z1 => aree comuni piano terra, piano primo lato nord e sottotetto
	Z2 => aule / sale esposizioni piano terra e primo lato nord
	Z3 => aree comuni piano primo lato sud
	Z4 => aule / sale esposizioni piano primo lato sud
	Z5 => locali formazione cucina piano primo
Y => circuito / linea diffusore (A o B)	
x => identificazione piano di installazione	0 => piano terra
	1 => piano primo
	2 => piano sottotetto
	n => numerazione progressiva del diffusore

COMUNE DI PADOVA

PIANO NAZIONALE DI RIPRESA E RESILIENZA
MISSIONE MSC2 - COMPONENTE C2 - AMBITO INTERVENTO INVESTIMENTO 2.3
"PROGRAMMA INNOVATIVO NAZIONALE PER LA QUALITÀ DELL'ABITARE"

RESTAURO E RIQUALIFICAZIONE DELL'ISTITUTO EX CONFIGLIACCHI IN VIA GUIDO RENI
CUP: H97H2100330008

PROGETTO ESECUTIVO

CODICE OPERA	DATA
LLPP EDP 2021/137	GIUGNO 2023
DESCRIZIONE ELABORATO	NUMERO
PIANO PRIMO LATO SUD DISTRIBUZIONE IMPIANTI DI SEGNALE E ALLARME	APPR_120
	CODICE ELABORATO
	IE15
I PROGETTISTI	IL RESPONSABILE UNICO DEL PROCEDIMENTO
coordinamento e progettazione architettonica: STUDIOMAS ARCHITETTI 35125 Padova via Faloppo 38 - +39 049 8764030 - www.studiomas.com - info@studiomas.com progetto strutturale e sicurezza: VENICE PLAN INGEGNERIA srl 30172 Venezia Rampa Cavalcavia 26/A - +3904 15314590 - www.ingegnerveneziasrl.it - info@veniceplan.com progetto impiantistico: STUDIO CASSUTTI sas 51133 Padova via Corvino 2 - +39 049 8936020 - www.studiocassutti.com - tecnico@studiocassutti.com	Arch. Domenico Lo Bosco
modellazione BIM: BIM DESIGN GROUP srl 35125 Venezia Santa Croce 466/5 - +39 041 2355555 - info@bimgroup.it	
BIM manager: arch. Matteo Nativio 800118 Magnano di Napoli via Meucci 17 - +39 3396311076 - arch.matteonativio@gmail.com	IL CAPO SETTORE
esperto energetico: arch. Massimo Righetto 35030 Rubano Piazza Aldo Moro 18 - +39 3484717069 - massimo@architettura.righetto.com	
progettista architettonico: arch. Riccardo Bettin 35100 Padova via Fornasari 6ter - +39 3462438440 - bettinriccardo@gmail.com	
progetto acustico: ing. Robis Camata 30016 Jesolo via Piazzeri 2c - +39 3489029223 - www.proteco.com - camata@proteco.info	Ing. Matteo Banfi