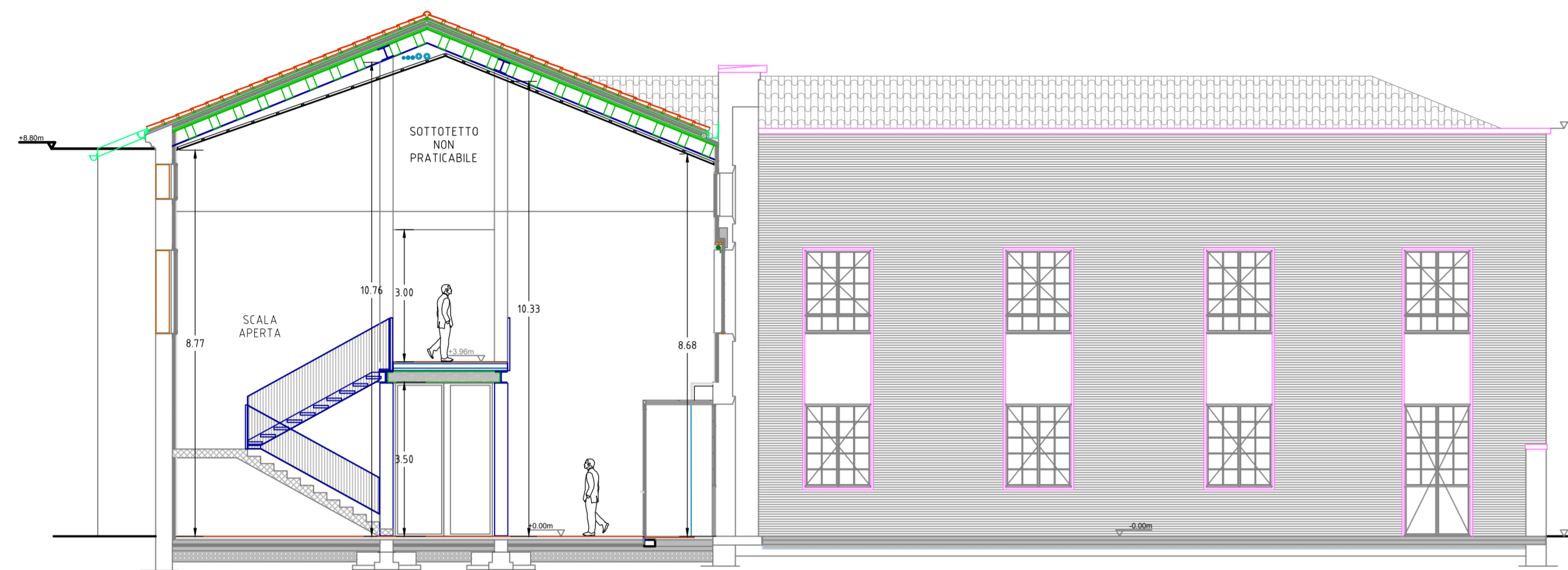
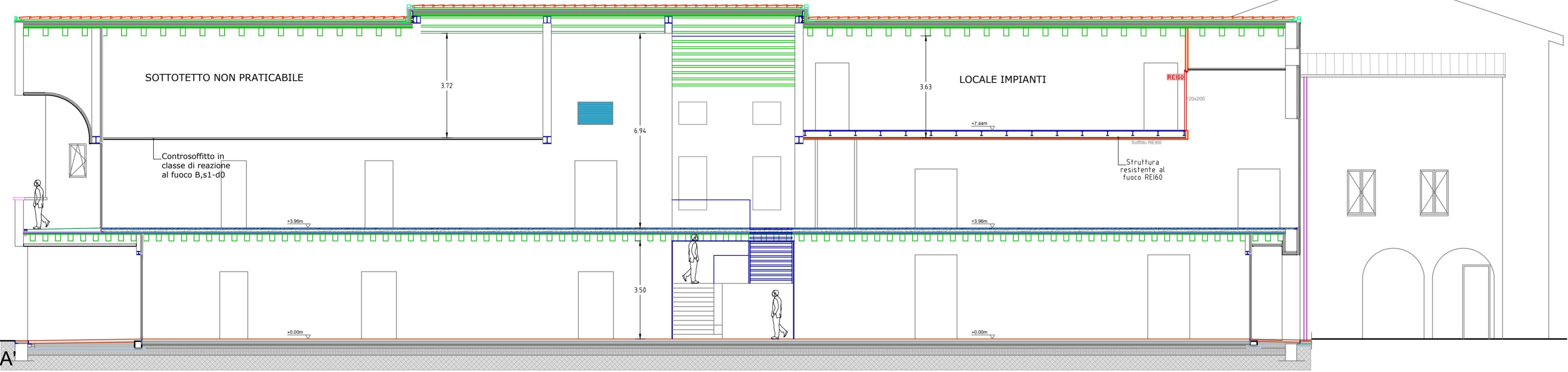


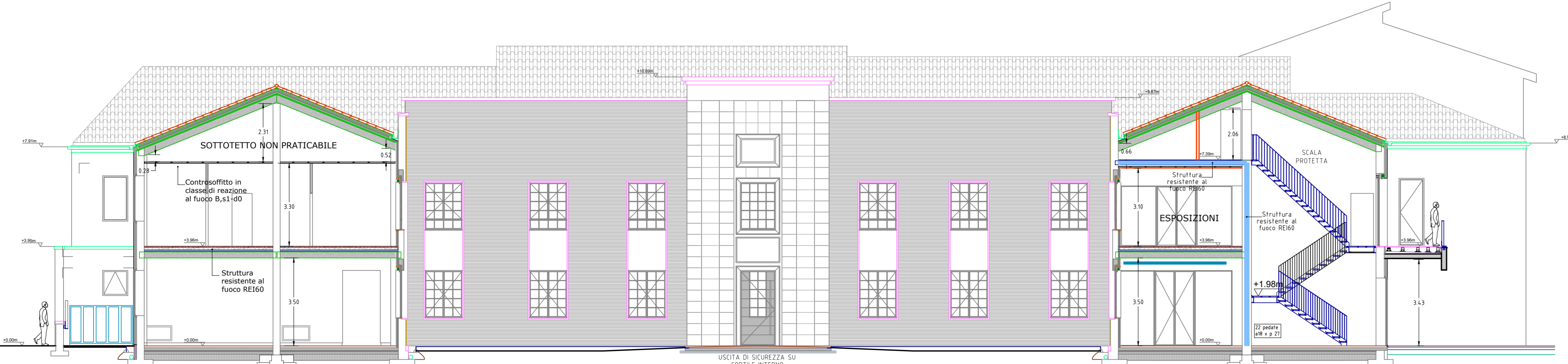
Sezione HH'



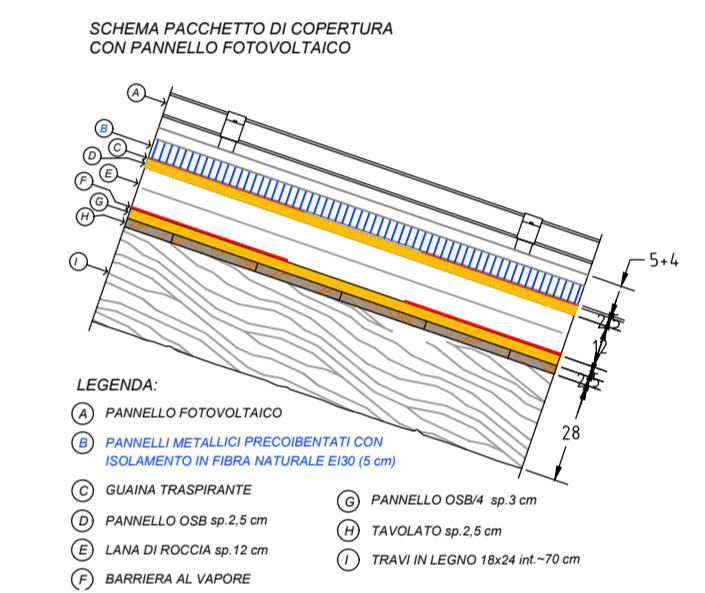
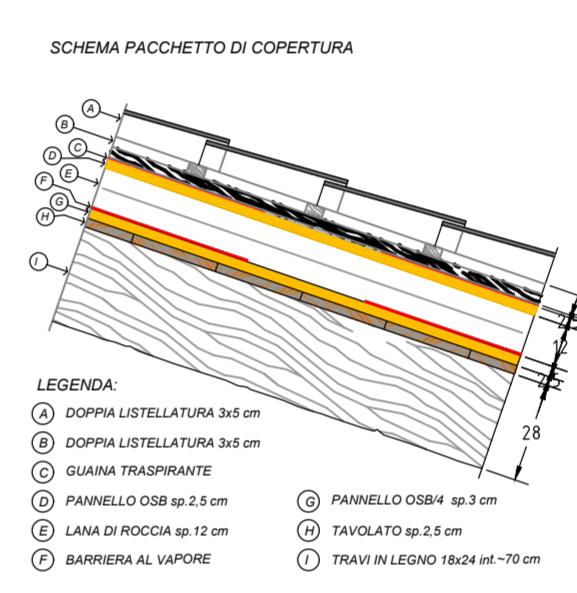
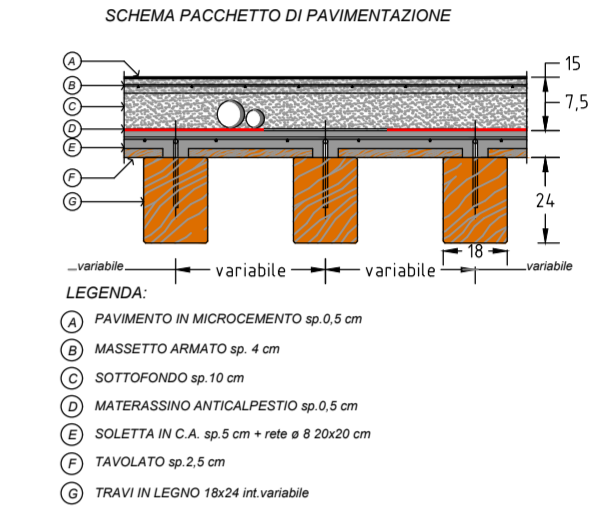
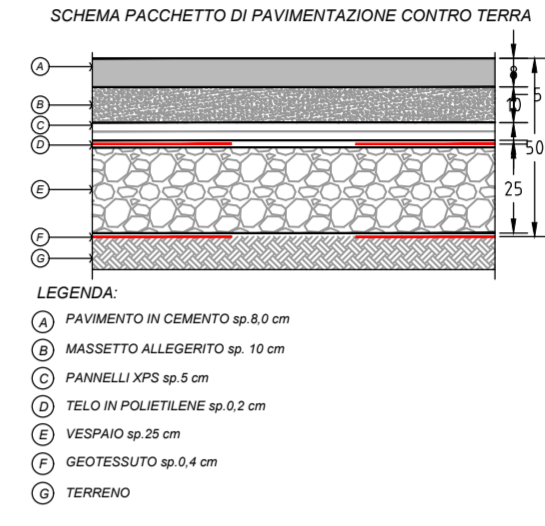
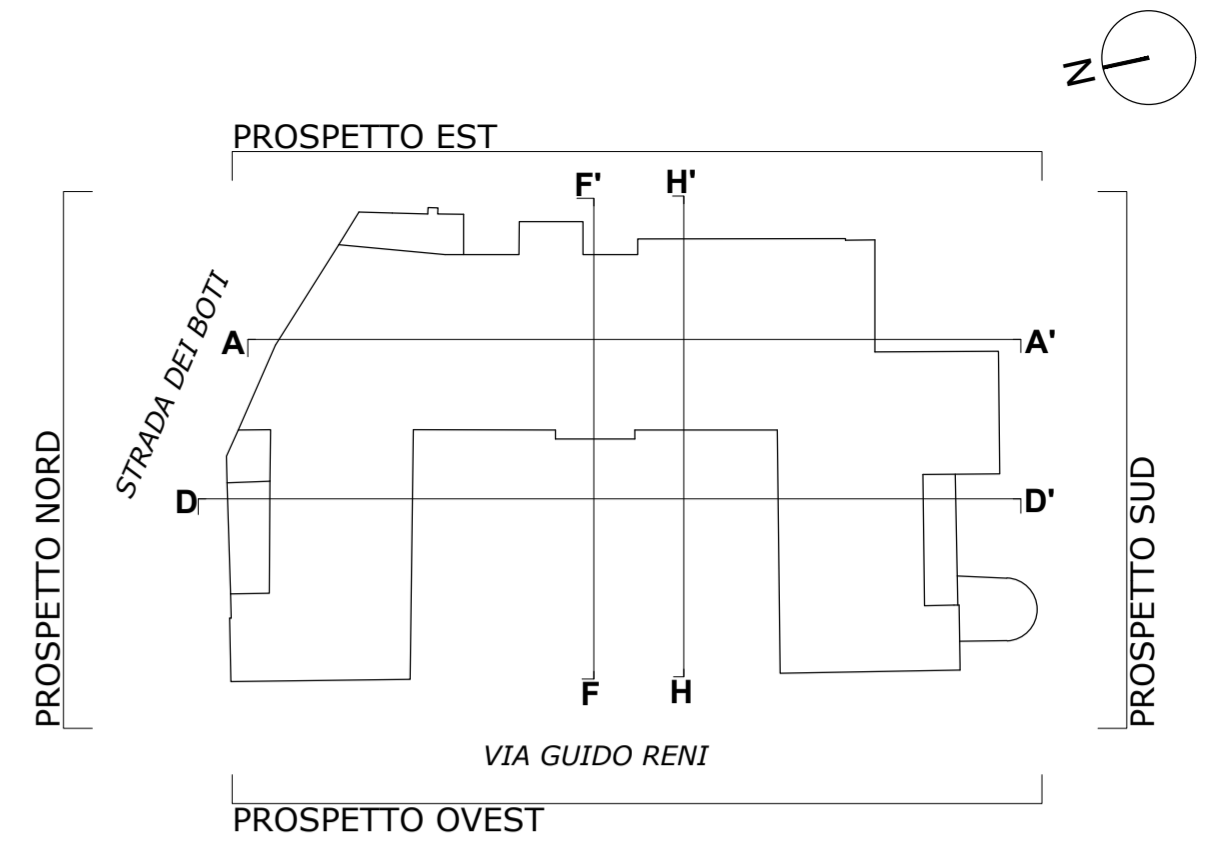
Sezione FF'



Sezione AA'



Sezione DD'



PIANO NAZIONALE DI RIPRESA E RESILIENZA
MISSIONE M5C2 - COMPONENTE C2 - AMBITO INTERVENTO INVESTIMENTO 2.3
"PROGRAMMA INNOVATIVO NAZIONALE PER LA QUALITÀ DELL'ABITARE"

RESTAURO E RIQUALIFICAZIONE DELL'ISTITUTO EX CONFIGLIACHI IN VIA GUIDO RENI

CUP: H97H21000330008

PROGETTO ESECUTIVO

CODICE OPERA	DATA
LLPP EDP 2021/137	GIUGNO 2023
DESCRIZIONE ELABORATO	NUMERO
SEZIONI	APPR_138
	CODICE ELABORATO
	PI.04
I PROGETTISTI	IL RESPONSABILE UNICO DEL PROCEDIMENTO
<i>coordinamento e progettazione architettonica:</i> STUDIOMAS ARCHITETTI 35125 Padova via Faloppio 39 - +39 049 8764030 - www.studiomas.com - info@studiomas.com <i>progetto strutturale e sicurezza:</i> VENICE PLAN INGEGNERIA srl 30172 Venezia Rampa Cavalcavia 26/A - +390415314590 - www.ingegneriavenezia.it - info@vericeplan.com <i>progetto impiantistico:</i> STUDIO CASSUTTI sas 35133 Padova via Cortivo 2 - +39 049 8936020 - www.studiocassutti.com - tecnico@studiocassutti.com <i>modellazione BIM:</i> BIM DESIGN GROUP srl 30135 Venezia Santa Croce 466/G - +39 3472585835 - info@bdgroup.it <i>BIM manager:</i> arch. Matteo Natio 800118 Mugnano di Napoli via Meucci 17 - +39 3386311076 - arch.matteonatio@gmail.com <i>esperto energetico:</i> arch. Massimo Righetto 35030 Rubano Piazza Aldo Moro 18 - +39 3484717069 - massimo@architetturairighetto.com <i>progettista architettonico:</i> arch. Riccardo Bettin 35100 Padova via Fomasari 6ter - +39 3462438440 - bettinriccardo@gmail.com <i>progetto acustico:</i> ing. Robis Camata 30016 Jesolo via Pazienti 2c - +39 3469029223 - www.proteco.com - camata@proteco.info	Arch. Domenico Lo Bosco IL CAPO SETTORE Ing. Matteo Banfi