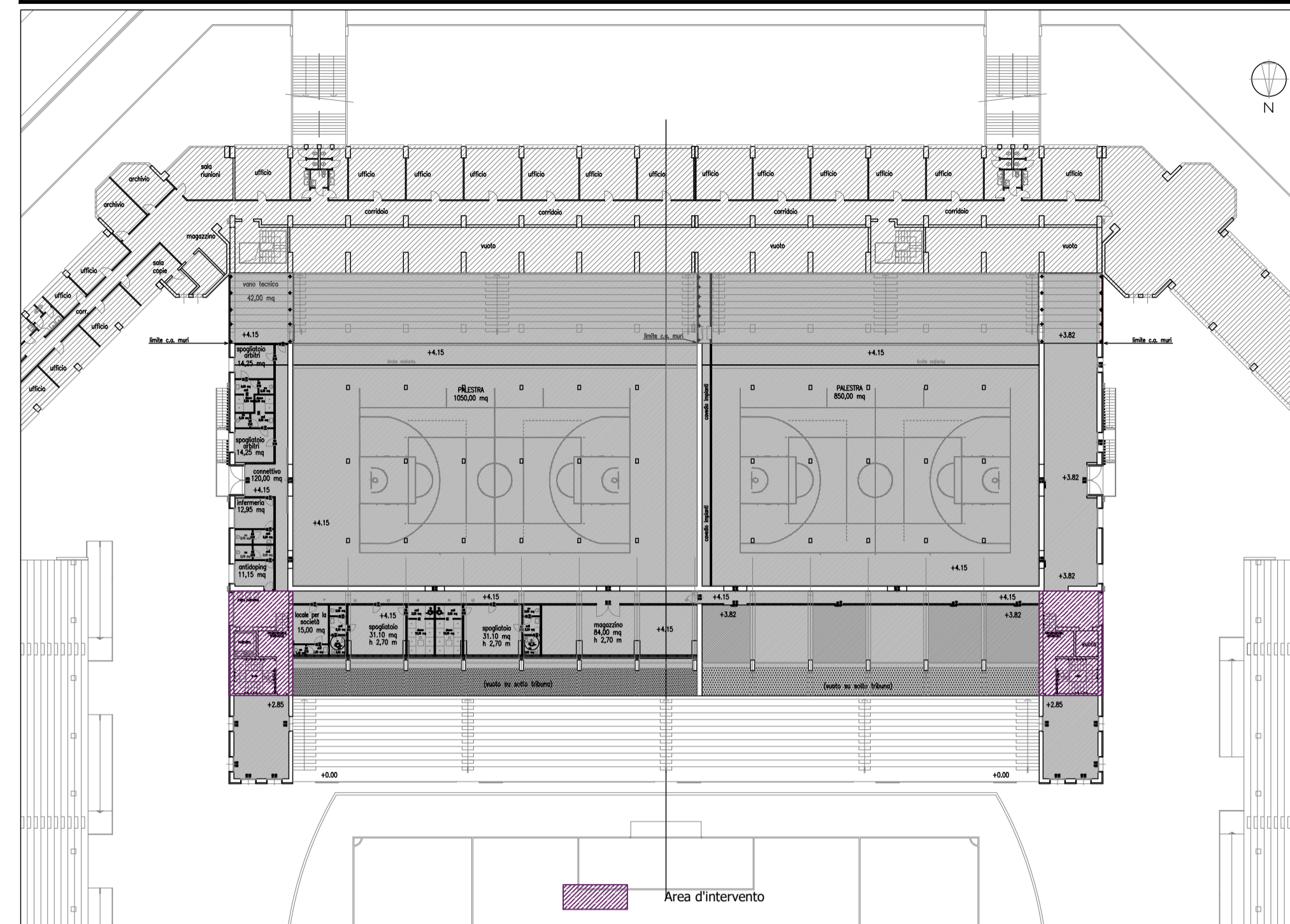


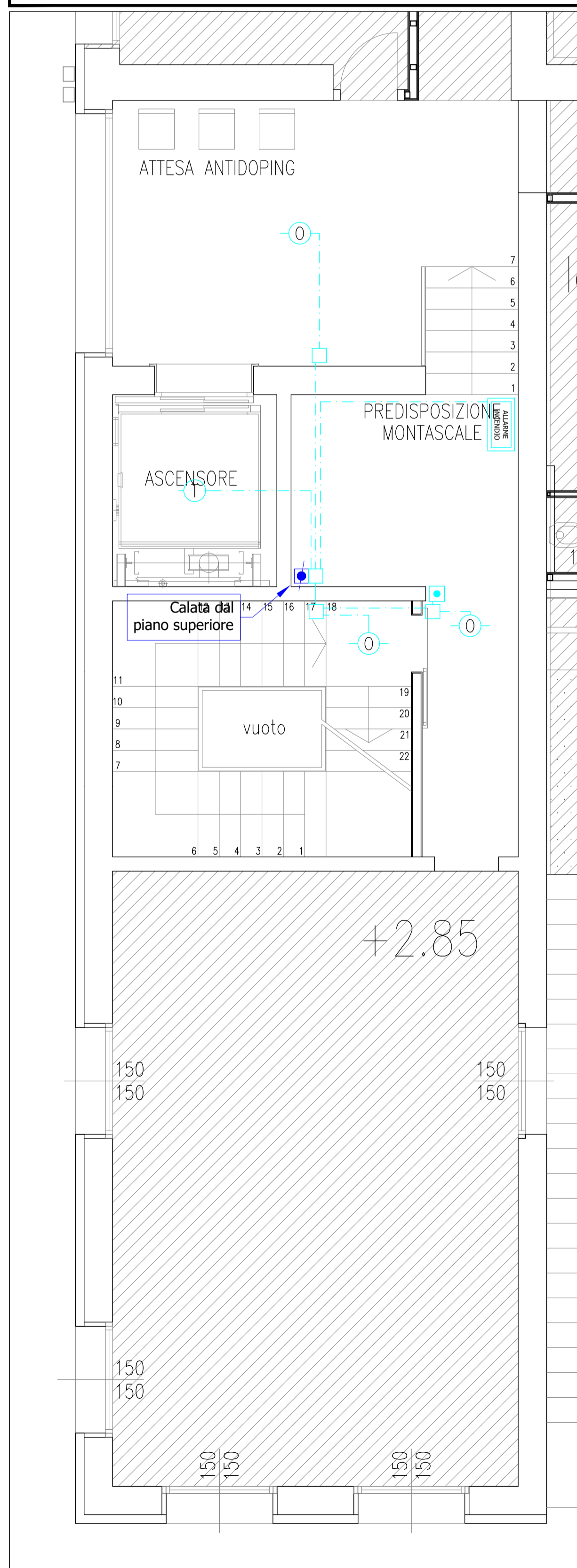
KEYPLAN AREE D'INTERVENTO QUOTA +4.15m - SCALA 1:500



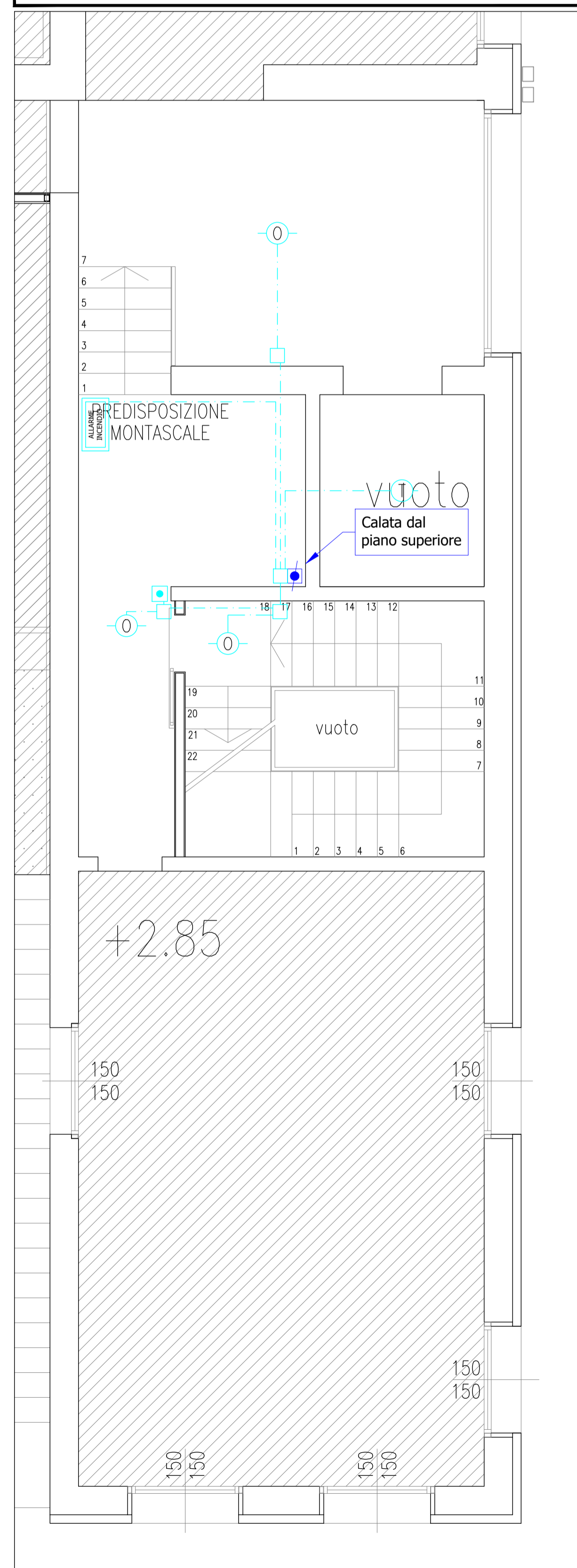
LEGENDA COLORI	
	Impianti comuni luce forza motrice
	Impianti di illuminazione
	Impianti speciali

LEGENDA SIMBOLI	
	Montante di salita/scissa linee elettriche
	Plafoniera stagna con corpo e schermo in policarbonato e lampada a led da 32W
	Apparecchio illuminante led per illuminazione di sicurezza
	Apparecchio a led per illuminazione di emergenza (sempre alimentato)
	Apparecchio illuminante per illuminazione di sicurezza dotato di pittogramma bianco-verde
	Appique a parete completa di lampada led
	Targa ottico acustica di allarme per impianto di rivelazione fumi ed incendi
	Pulsante di allarme a rottura vetro per impianto di rivelazione fumi ed incendi
	Rivelatore ottico di fumo per impianto di rivelazione fumi ed incendi
	Rivelatore termovelocimetrico per impianto di rivelazione fumi ed incendi

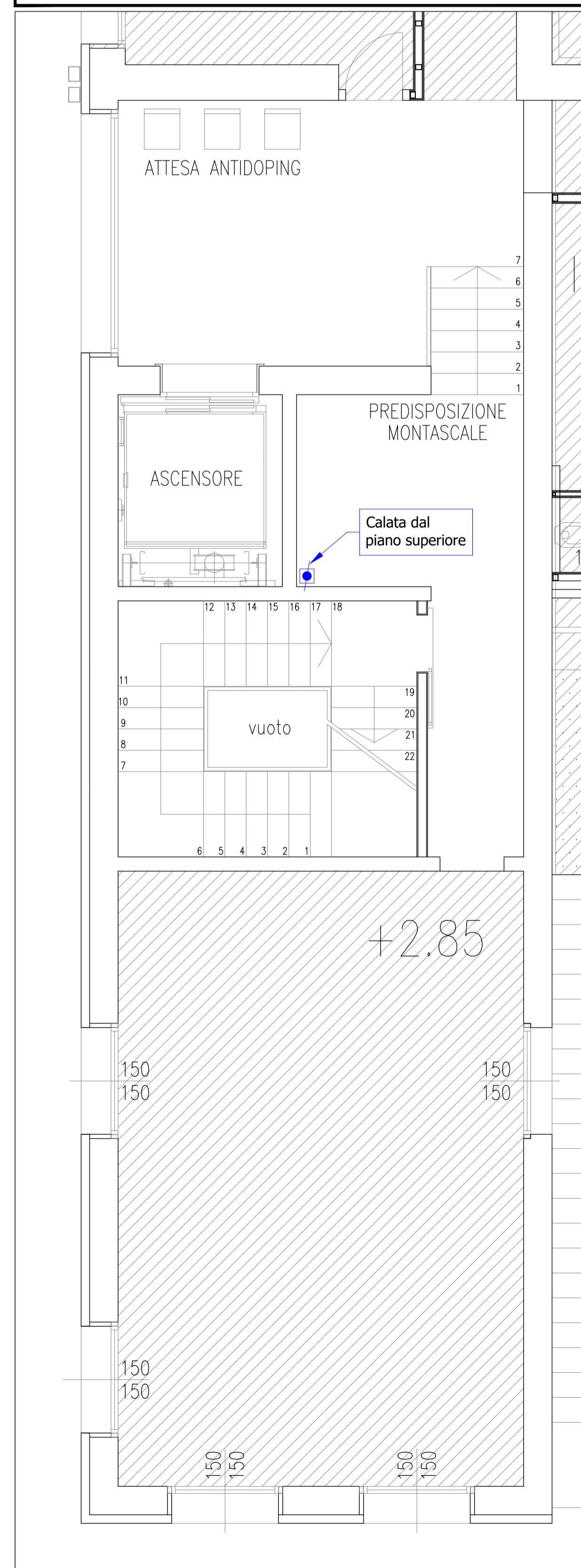
IMPIANTI SPECIALI AREA EST



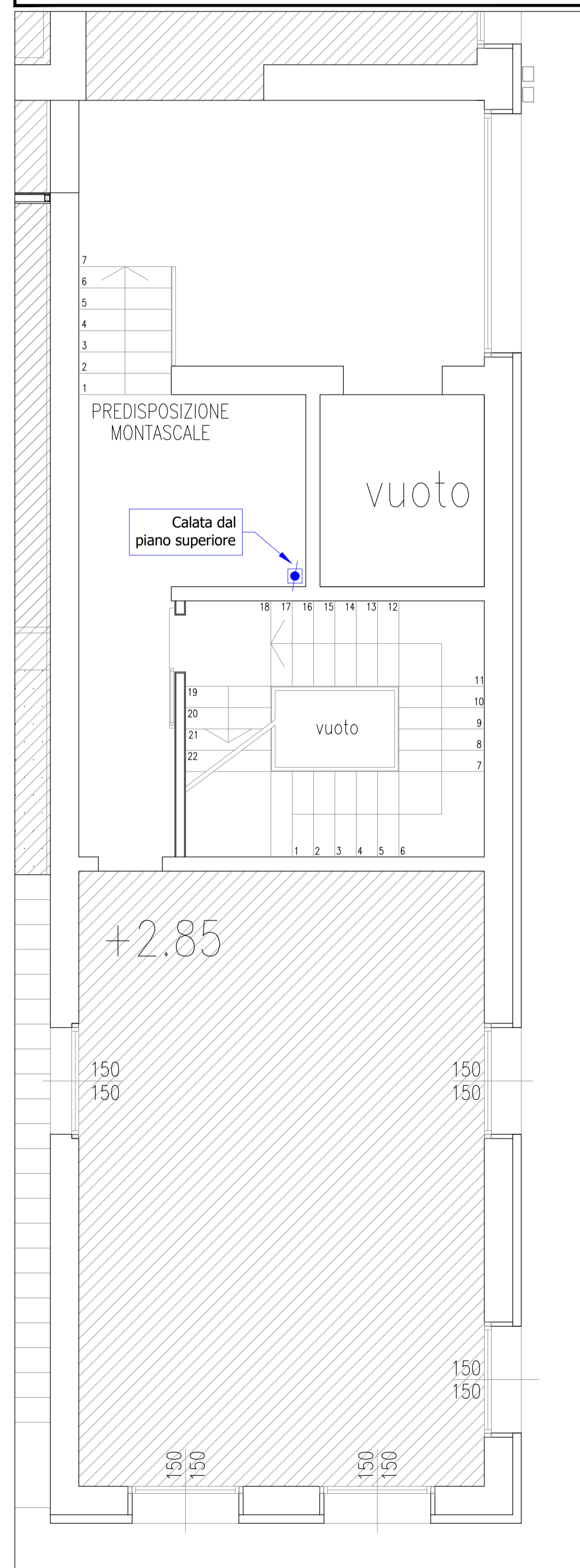
IMPIANTI SPECIALI AREA OVEST



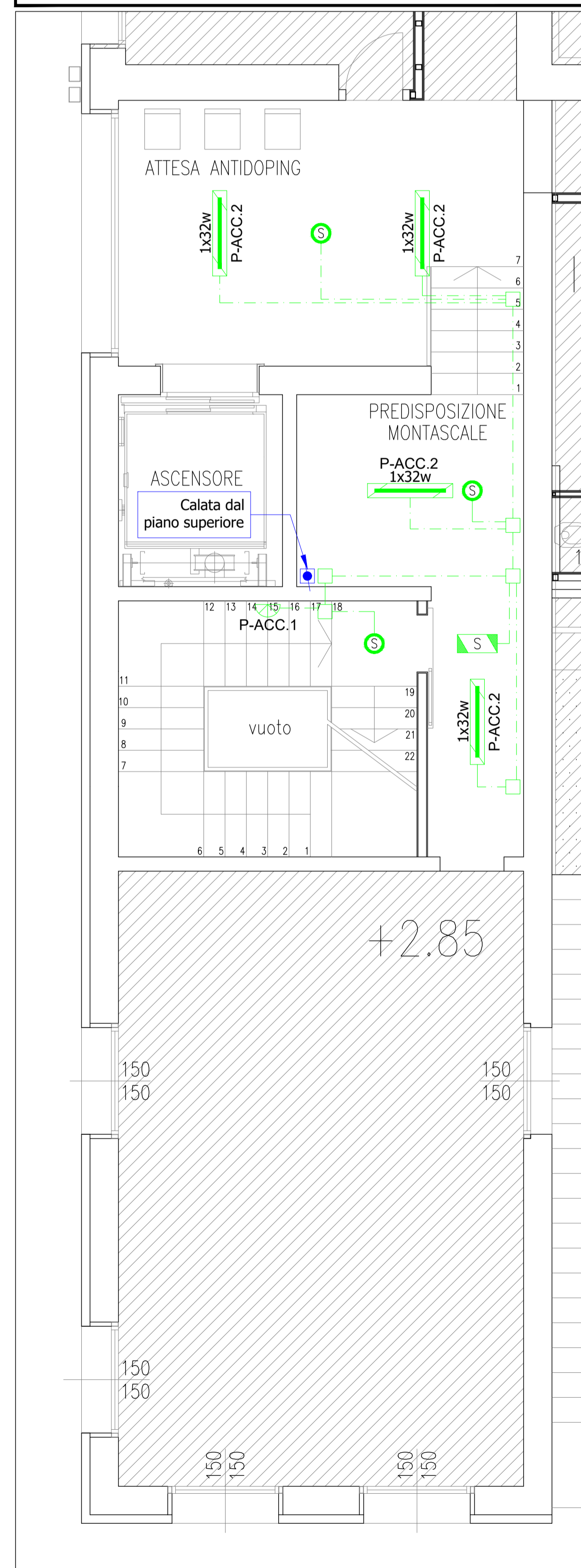
DISTRIBUZIONE PRINCIPALE AREA EST



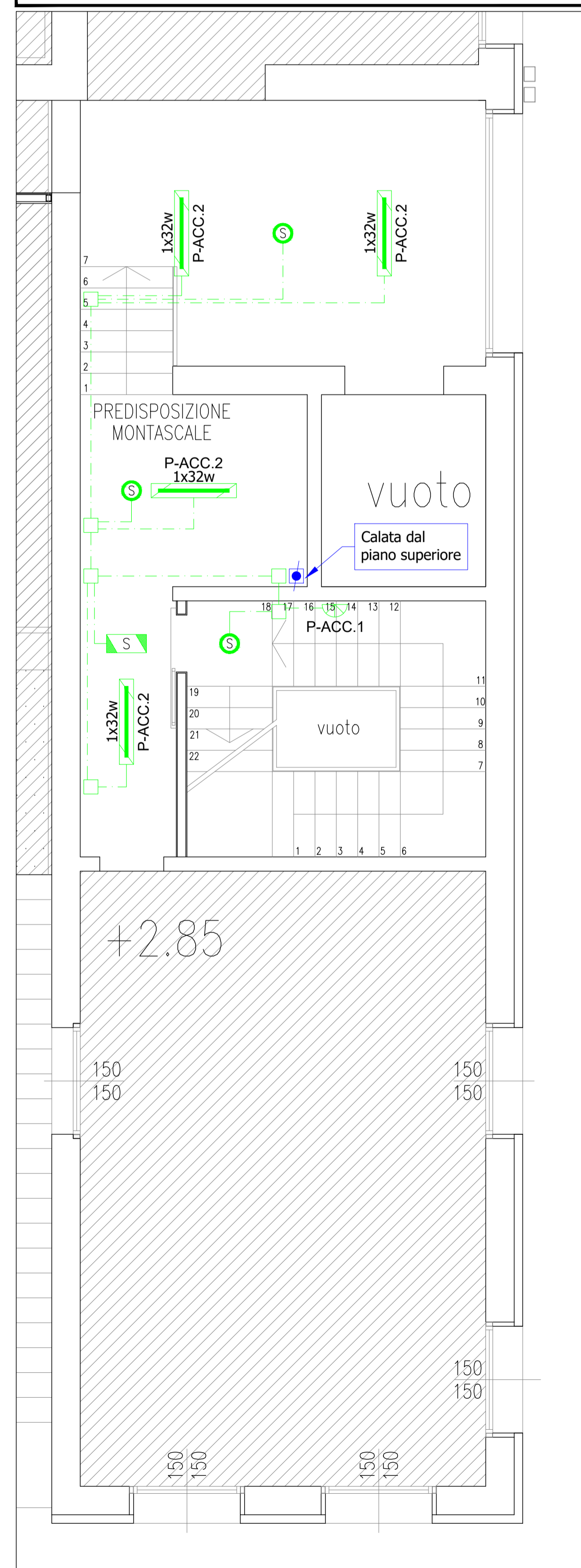
DISTRIBUZIONE PRINCIPALE AREA OVEST



IMPIANTI DI ILLUMINAZIONE ORDINARIA E DI EMERGENZA AREA EST



IMPIANTI DI ILLUMINAZIONE ORDINARIA E DI EMERGENZA AREA OVEST



COMUNE DI PADOVA
SETTORE LAVORI PUBBLICI



RIQUALIFICAZIONE LATO SUD STADIO EUGANEO:

- LLPP EDP 2019/163 1° STRALCIO - Costruzione nuovo palazzetto per il basket e parte nuova curva Fattori
- LLPP EDP 2019/164 2° STRALCIO - Costruzione nuovo palazzetto polifunzionale e parte nuova curva Fattori
- LLPP EDP 2019/165 3° STRALCIO - Stralcio riqualificazione tribune

OPERE PER LA SALVAGUARDIA DEI LAVORI ESEGUITI

IL RESPONSABILE UNICO
DEL PROGETTO
Ing. Massimo Benvenuti

LIVELLO DI PROGETTAZIONE		DATA
PROGETTO ESECUTIVO		06/2024
DESCRIZIONE ELABORATO		SCALA
IMPIANTI ELETTRICI Planimetria quota +4,15 layout: impianti elettrici		1:50
N°	CODICE	SIGLA
100	APPR_100	E.02
Capogruppo e coordinatore Progettazione esecutiva: lavori generali Ing. Davide Ferro	Progettazione strutturale Arch. Cristian Lazzarin	Coordinamento della Sicurezza in fase Progettuale Geom. Elisa Barbieri
Responsabile dei rilievi e modellazione grafica Ing. Marco Ferro		