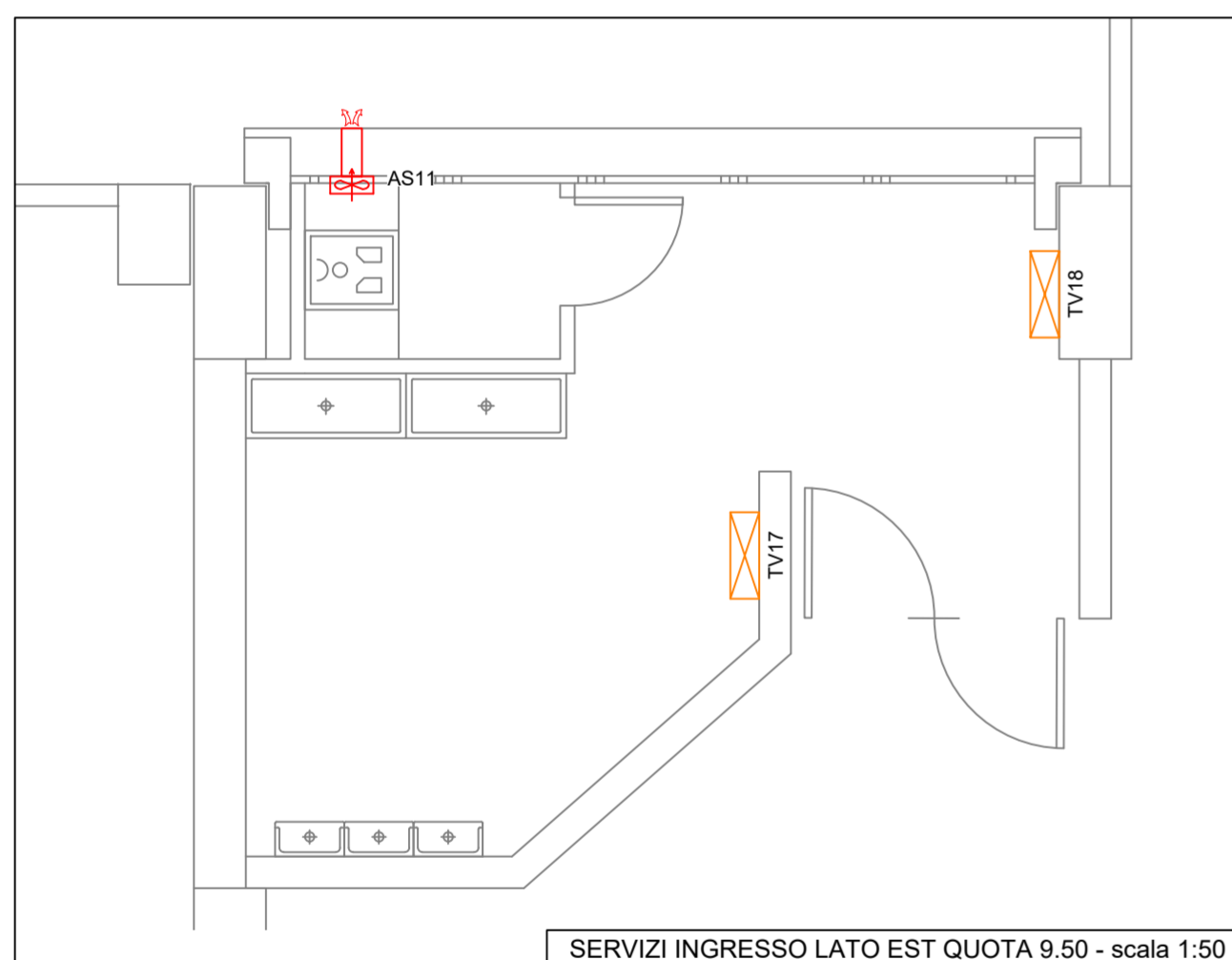


KEY PLAN QUOTA 9.50 - scala 1:500

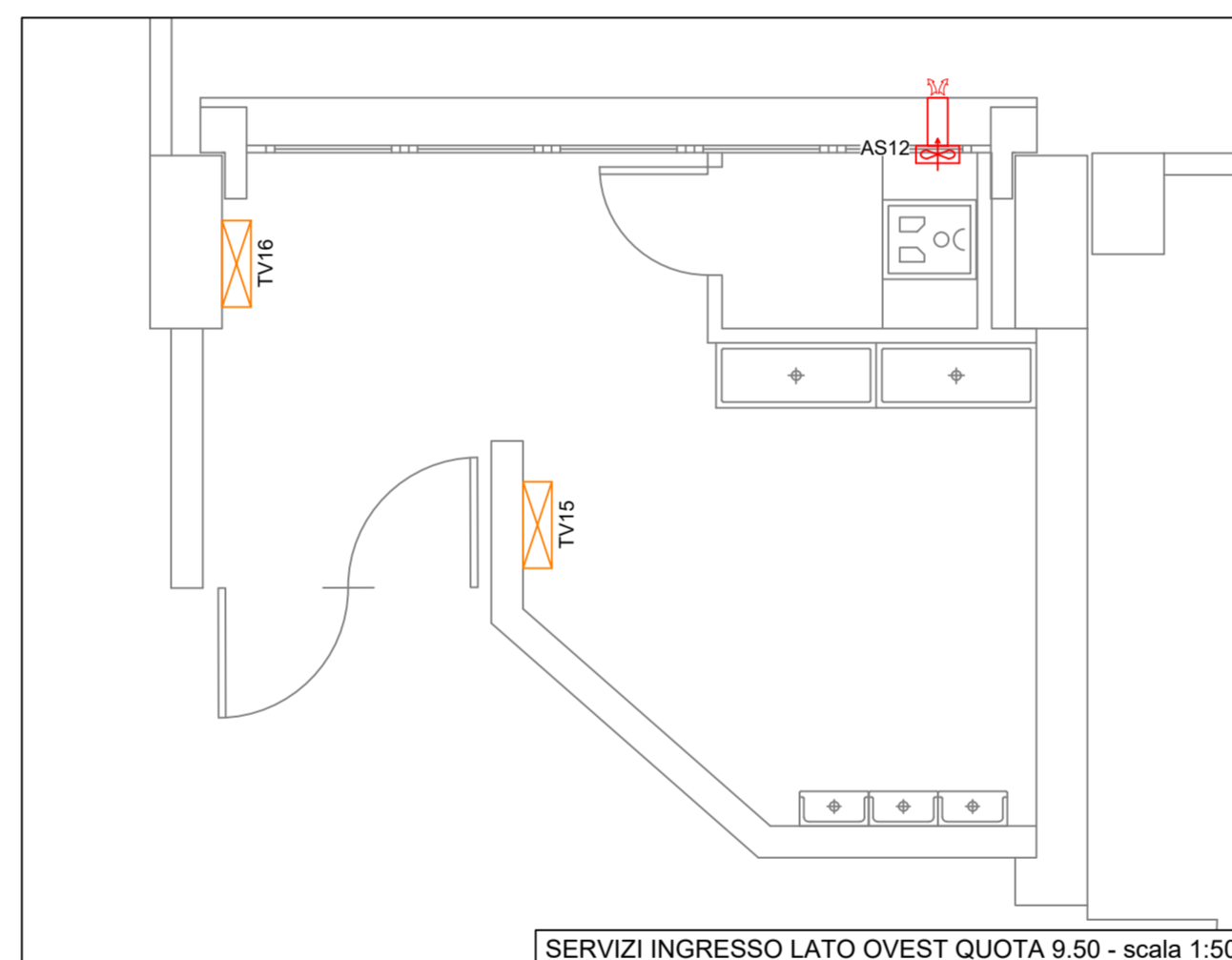
LEGENDA - Identificazione simboli nei disegni			
Simbolo	Descrizione	Simbolo	Descrizione
	Ventilconvettore a parete		Aspiratore a parete

LEGENDA - Identificazione componenti nei disegni			
Elemento	Progress.	Caratteristiche Termo-Idrauliche	Caratteristiche Elettriche/Idrauliche
TV	01+18	Termoventilatore elettrico, marca OLIMPIA-SPLENDID modello CALDO UP T (o equivalente)	230 V 1F ~ 50 Hz Pe: 2,0 kW

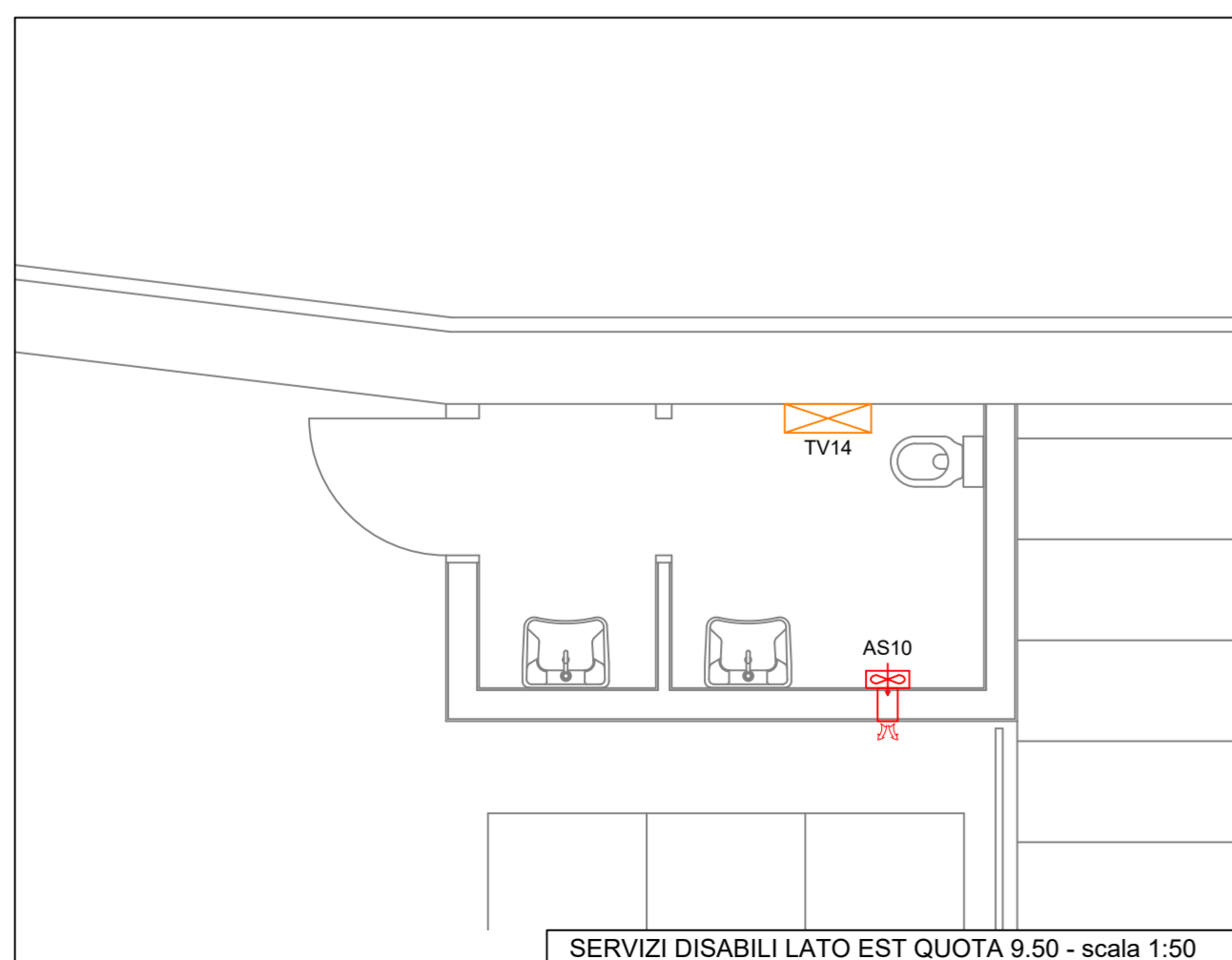
LEGENDA - Identificazione componenti nei disegni			
Elemento	Progress.	Caratteristiche Termo-Idrauliche	Caratteristiche Elettriche/Idrauliche
AS	01	Aspiratore elicoidale da muro, marca VORTICE modello MF 120/5° T (o equivalente), Q=120 m³/h	230 V 1F ~ 50 Hz Pe: 0,020 kW
AS	02	Aspiratore elicoidale da muro, marca VORTICE modello MF 150/6° T (o equivalente), Q=200 m³/h	230 V 1F ~ 50 Hz Pe: 0,028 kW
AS	03	Aspiratore elicoidale da muro, marca VORTICE modello MF 120/5° T (o equivalente), Q=120 m³/h	230 V 1F ~ 50 Hz Pe: 0,020 kW
AS	04+05	Aspiratore elicoidale da muro, marca VORTICE modello MF 150/6° T (o equivalente), Q=200 m³/h	230 V 1F ~ 50 Hz Pe: 0,028 kW
AS	06	Aspiratore elicoidale da muro, marca VORTICE modello MF 120/5° T (o equivalente), Q=120 m³/h	230 V 1F ~ 50 Hz Pe: 0,020 kW
AS	07	Aspiratore elicoidale da muro, marca VORTICE modello MF 150/6° T (o equivalente), Q=200 m³/h	230 V 1F ~ 50 Hz Pe: 0,028 kW
AS	08	Aspiratore elicoidale da muro, marca VORTICE modello MF 120/5° T (o equivalente), Q=120 m³/h	230 V 1F ~ 50 Hz Pe: 0,020 kW
AS	08	Aspiratore elicoidale da muro, marca VORTICE modello MF 120/5° T (o equivalente), Q=120 m³/h	230 V 1F ~ 50 Hz Pe: 0,020 kW
AS	09+12	Aspiratore elicoidale da muro, marca VORTICE modello MF 120/5° T (o equivalente), Q=100 m³/h	230 V 1F ~ 50 Hz Pe: 0,020 kW



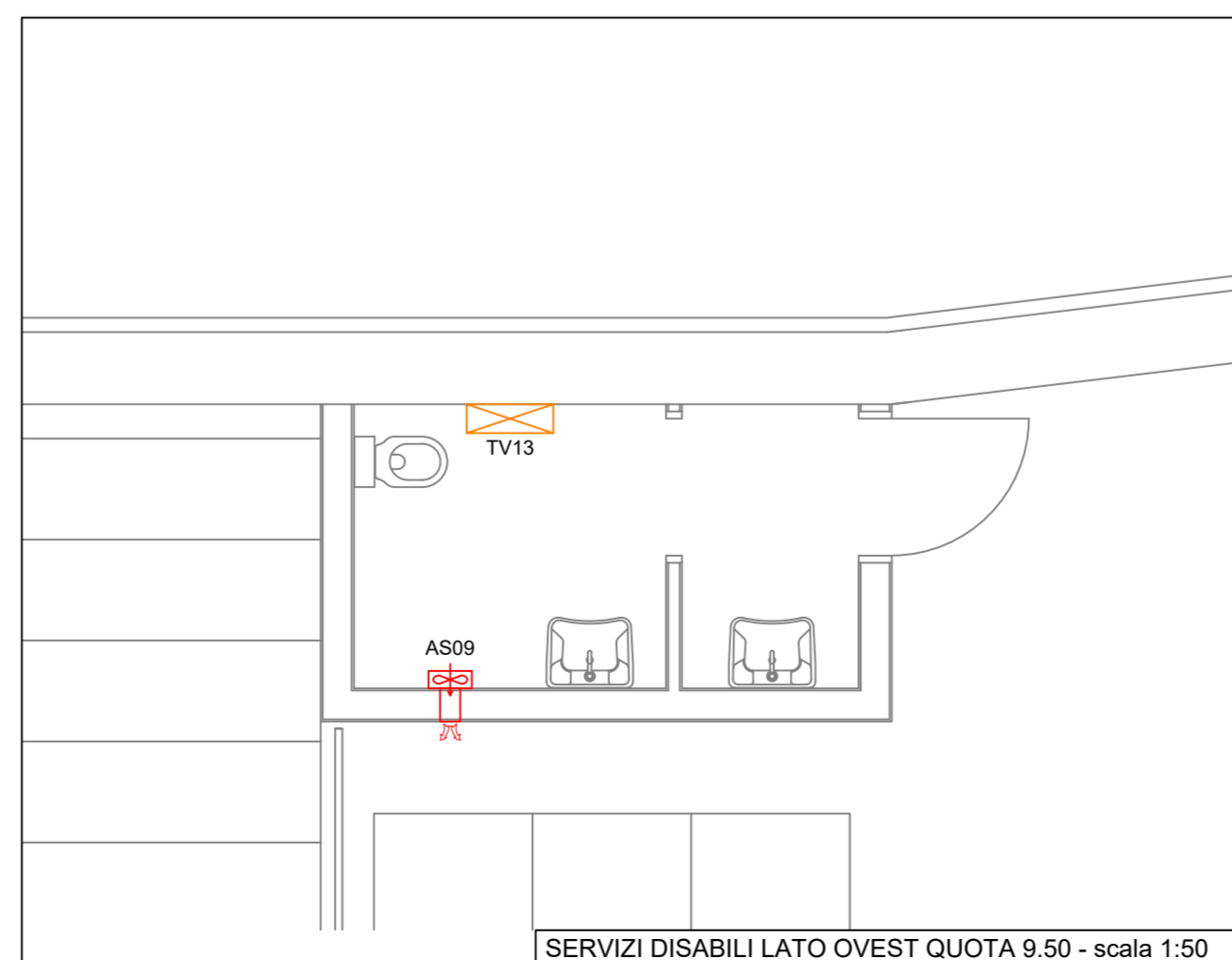
SERVIZI INGRESSO LATO EST QUOTA 9.50 - scala 1:50



SERVIZI INGRESSO LATO OVEST QUOTA 9.50 - scala 1:50



SERVIZI DISABILI LATO EST QUOTA 9.50 - scala 1:50



SERVIZI DISABILI LATO OVEST QUOTA 9.50 - scala 1:50

COMUNE DI PADOVA SETTORE LAVORI PUBBLICI



RIQUALIFICAZIONE LATO SUD STADIO EUGANEO:

- LLPP EDP 2019/163 1° STRALCIO - Costruzione nuovo palazzetto per il basket e parte nuova curva Fattori
- LLPP EDP 2019/164 2° STRALCIO - Costruzione nuovo palazzetto polifunzionale e parte nuova curva Fattori
- LLPP EDP 2019/165 3° STRALCIO - Stralcio riqualificazione tribune

OPERE PER LA SALVAGUARDIA DEI LAVORI ESEGUITI

IL RESPONSABILE UNICO
DEL PROGETTO

Ing. Massimo Benvenuti

LIVELLO DI PROGETTAZIONE		DATA	06/2024
PROGETTO ESECUTIVO			rev. 1
DESCRIZIONE ELABORATO		SCALA	varie
IMPIANTI IDRICO-SANITARIO E ANTINCENDIO Impianto di ventilazione e riscaldamento quota +9,50		SIGLA	T.09
N°	CODICE		
123	APPR_123		

Capogruppo e coordinatore
Progettazione architettonica, impianti elettrici,
idrico-sanitario e antincendio
Ing. Davide Ferro

Progettazione strutturale
Arch. Cristian Lazzarin

Coordinamento della Sicurezza
in fase Progettuale
Geom. Elisa Barbieri

Responsabile dei rilievi e
restituzione grafica
Ing. Marco Ferro