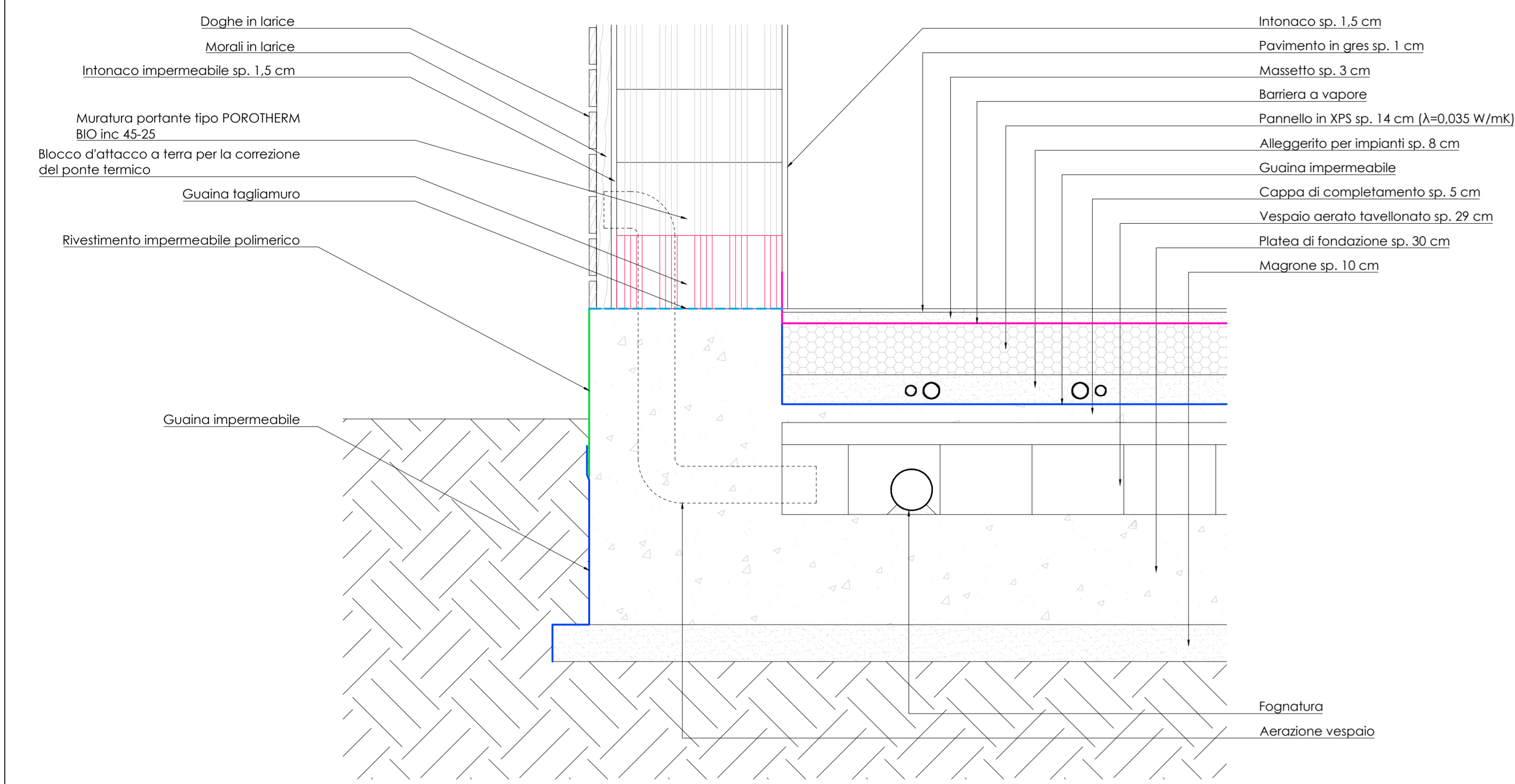
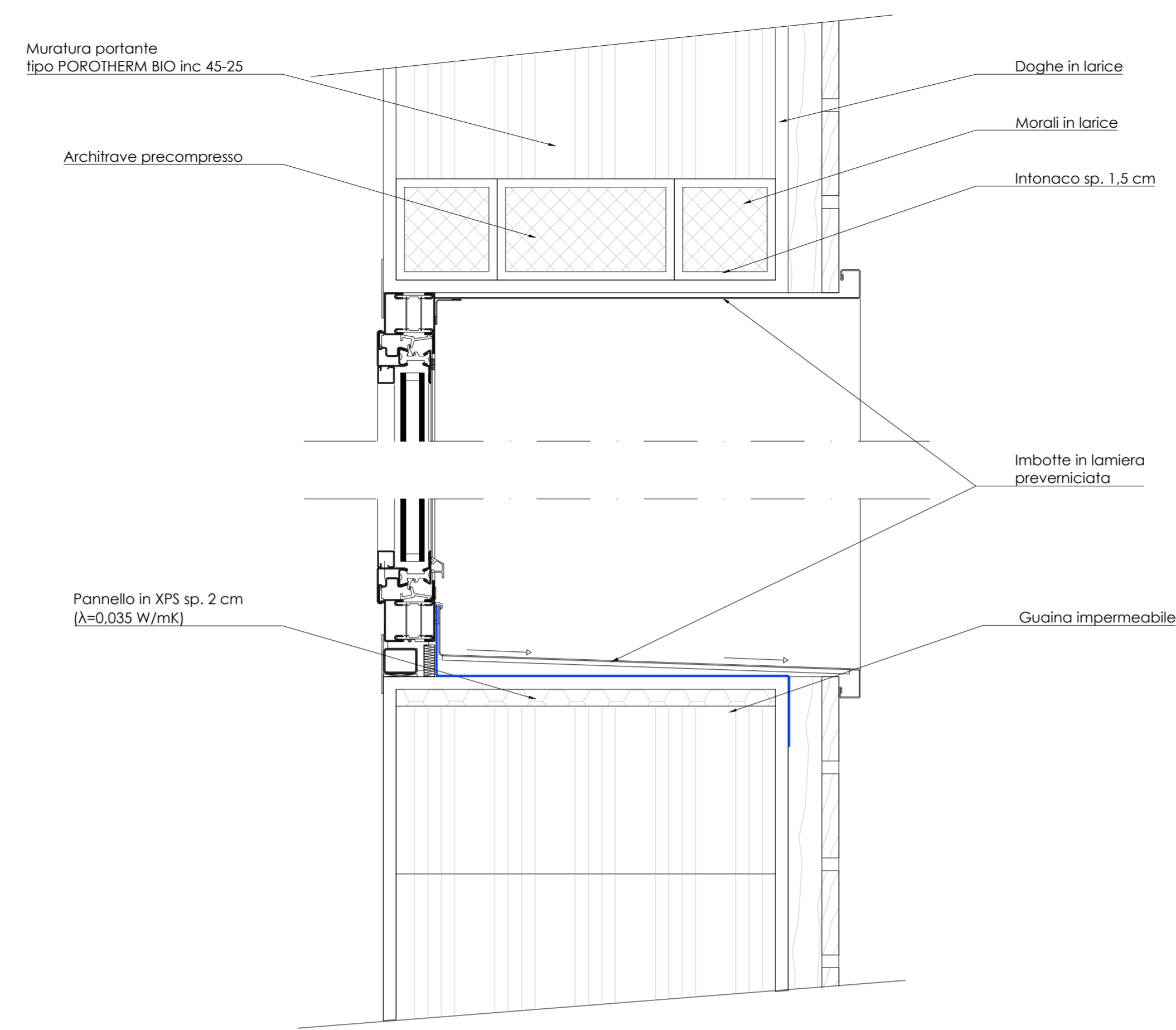


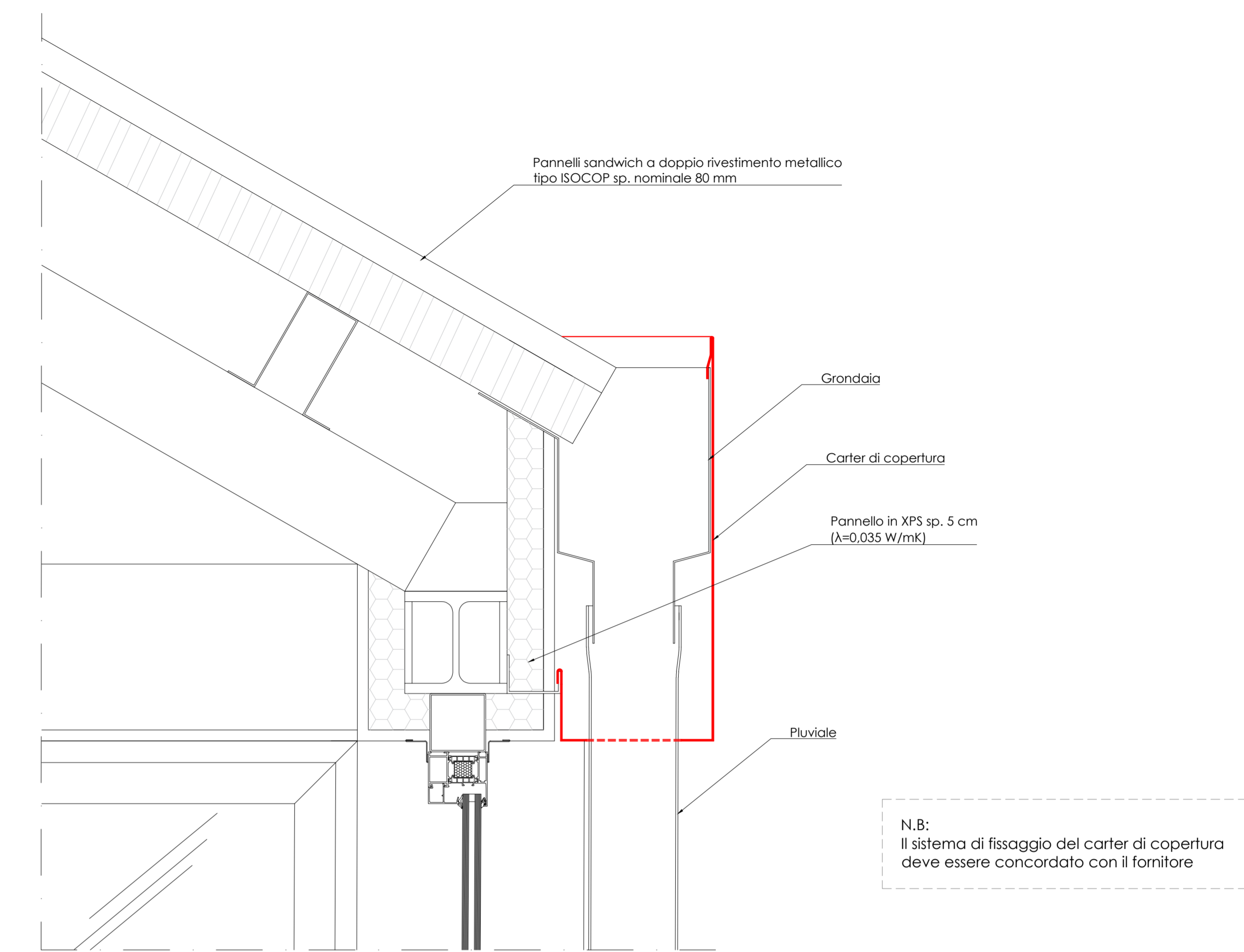
PARTICOLARE TIPOLOGICO ATTACCO A TERRA MURATURA
Scala 1:10



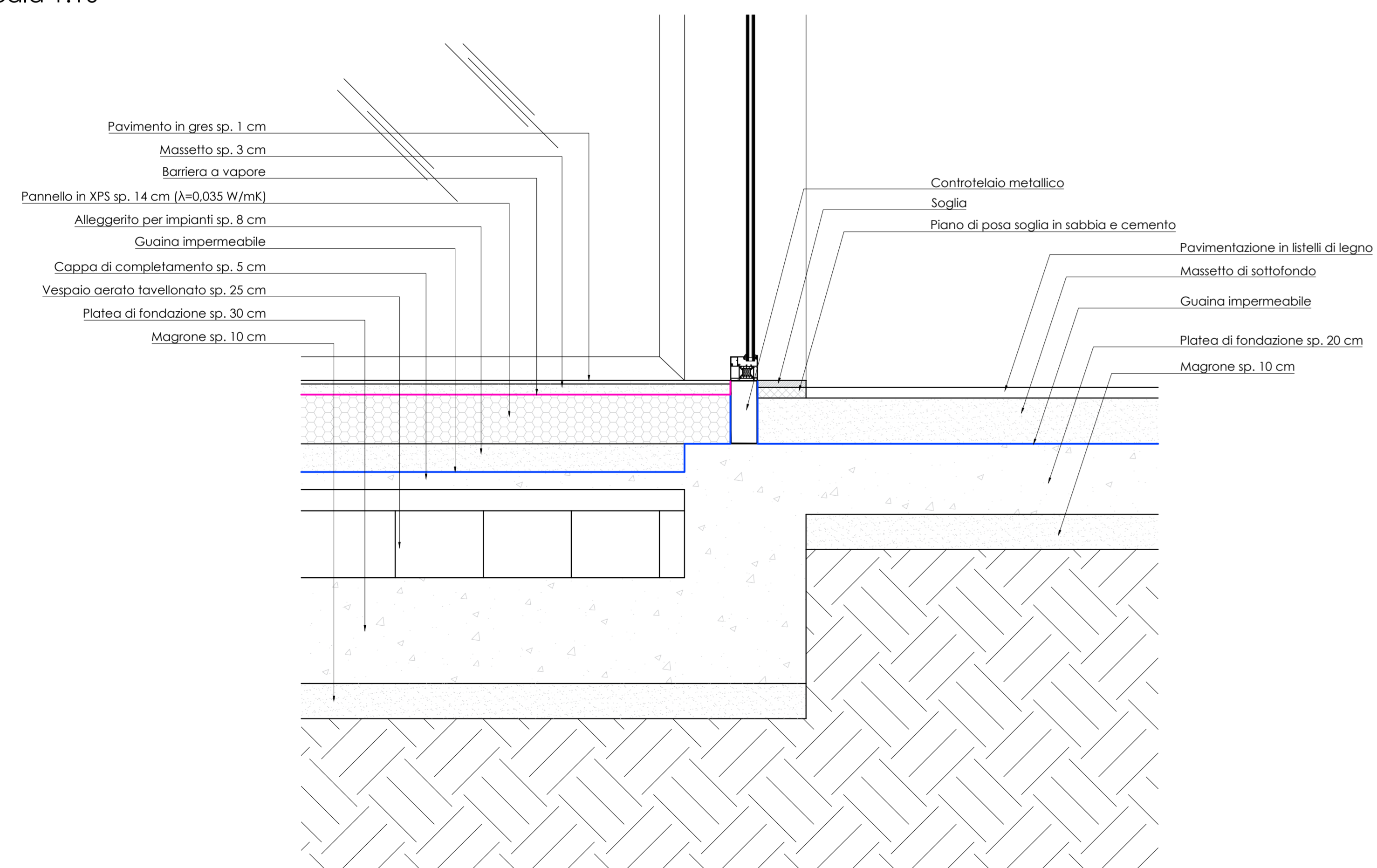
PARTICOLARE TIPOLOGICO SERRAMENTO SU MURATURA
Scala 1:5



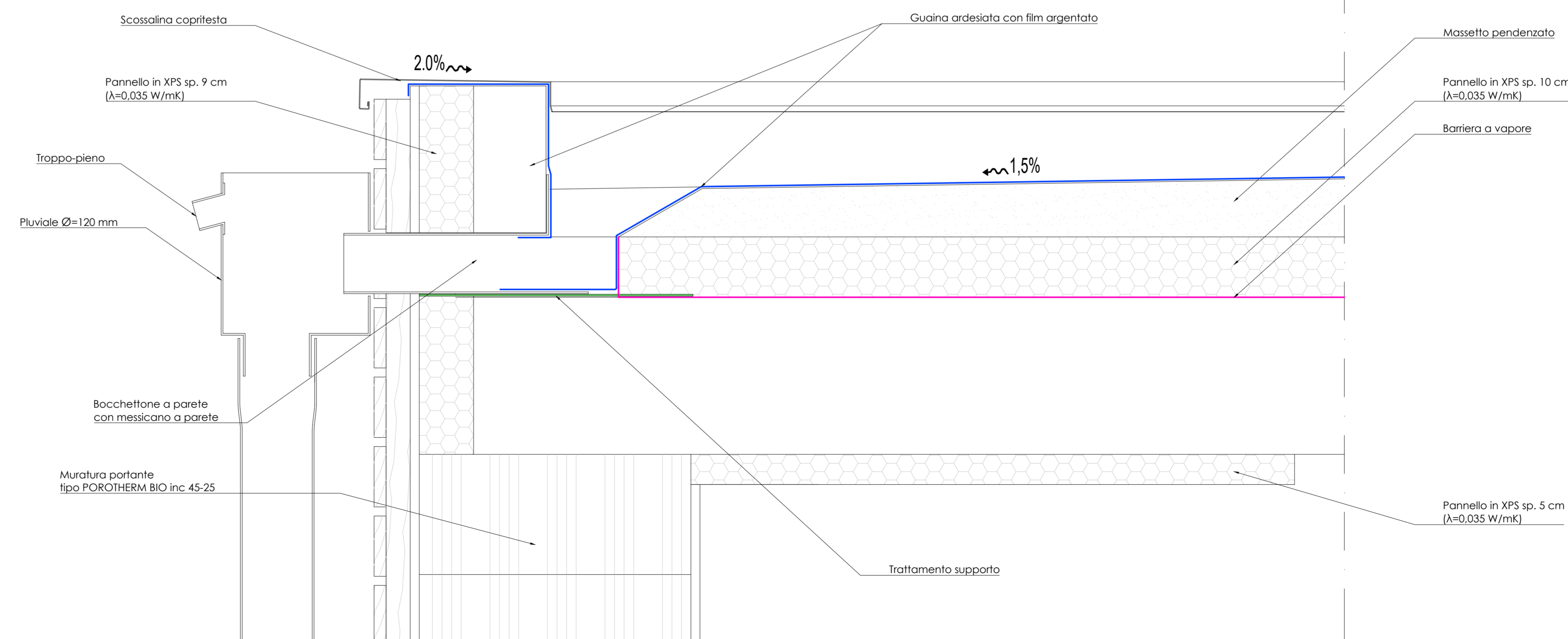
PARTICOLARE SCARICO PLUVIALE PADIGLIONE
Scala 1:5



PARTICOLARE TIPOLOGICO SOGLIA INTERNO-ESTERNO PADIGLIONE
Scala 1:10



PARTICOLARE TIPOLOGICO SCARICO PLUVIALE IN COPERTURA
Scala 1:5



PIANO NAZIONALE DI RIPRESA E RESILIENZA
Investimenti in progetti di rigenerazione urbana, volti a ridurre
situazioni di emarginazione e degrado sociale
MISSIONE 5 COMPONENTE 2 INVESTIMENTO 2.1
CUP: H97H21000800001

**RIQUALIFICAZIONE ED AMPLIAMENTO PARCO IRIS:
PRIMO STRALCIO**

PROGETTO ESECUTIVO

CODICE OPERA		DATA	
LLPP VER 2021/108		GENNAIO 2023	
DESCRIZIONE ELABORATO		NUMERO	
ARCHITETTONICO - PARTICOLARI ARCHITETTONICI		3.22	
IL PROGETTISTA		RESPONSABILE UNICO DEL PROCEDIMENTO	
Ing. Riccardo Schvarcz STUDIO SCHWARCZ Via F.lli 34/18 35027 Padova (PD) Tel. 049 8702443 Cell. 351 8803322		Dott. Agr. Degl'Innocenti Ciro	
CAPO SETTORE		Dott. Agr. Degl'Innocenti Ciro	