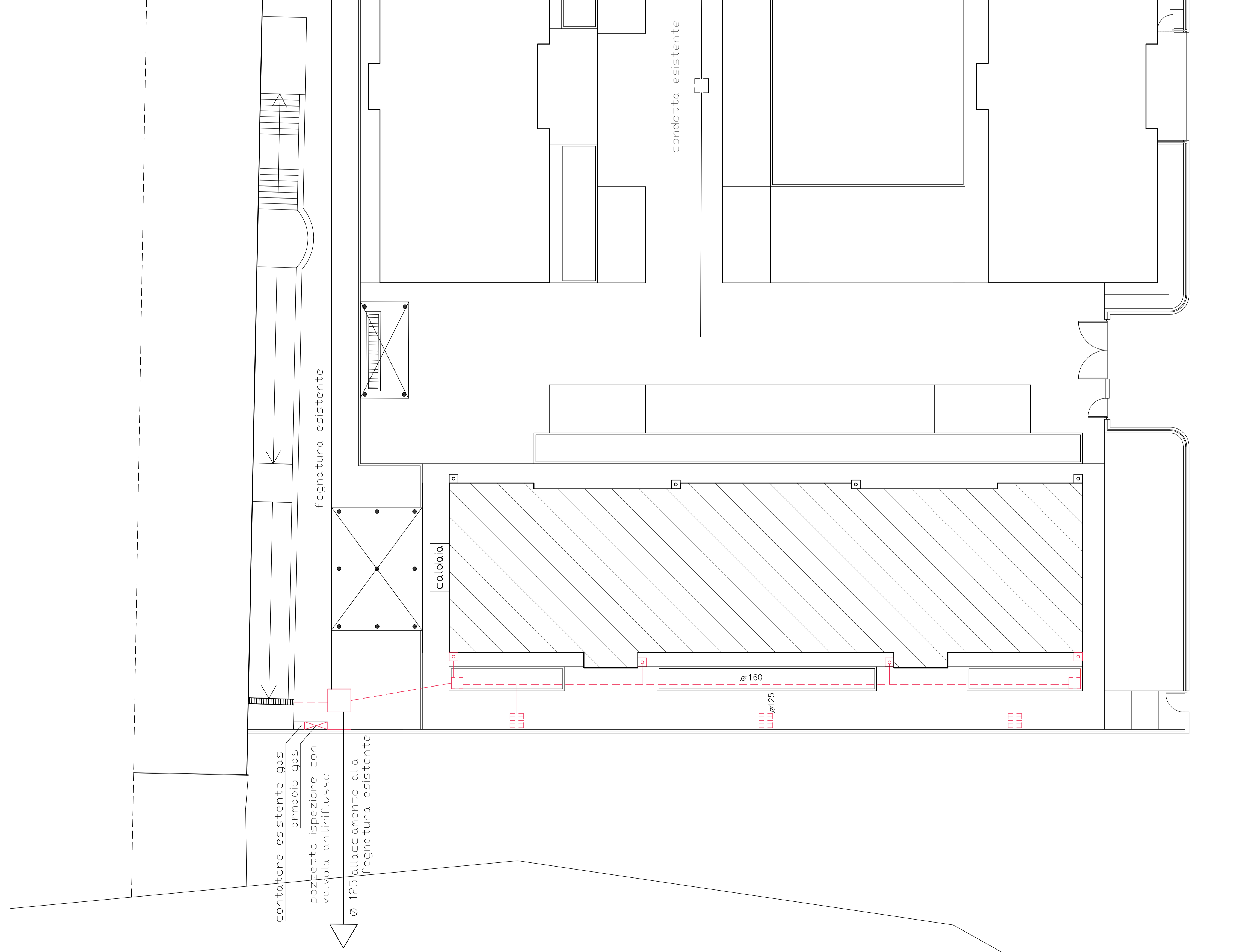


L E G E N D A

- condotta acque pluviali ø160/125
- ☒ pozzetti sifonati per pluviali 30x30
- ▤ pozzetti sifonati raccolta acque pluviali 40x40
- pozzetti di raccordo 40x40
- pozzetto di ispezione 120x120



V I A A R U N Z I O S T E L L A



## COMUNE DI PADOVA

SETTORE LAVORI PUBBLICI

**PROGETTO ESECUTIVO**  
**PER LA RIQUALIFICAZIONE E**  
**MESSA A NORMA DEGLI IMPIANTI DEL**  
**FABBRICATO DI VIA STELLA 8A E 8B**  
**(EX VICOLO PASTORI 14-16)**

**IMPORTO COMPLESSIVO: € 860.000,00**

Nome file STELLA 8A-8B PROG. ESEC. 2023.dwg	N° Progetto LLPP EDP 2022/076 Data Marzo 2024	Elaborato <b>A.2</b> <b>SCHEMA FOGNATURE:</b> <b>ACQUE BIANCHE</b> scala 1:200
Progettisti Ing. Arch. Fabiana Gavasso Arch. Fabio Agostini Dott. Arch. Fabiola Rigon	Rup Ing. Arch. Fabiana Gavasso	Capo Settore Dott. Danilo Guarti
		Progettista Imp. Elettrici Ing. Simone Sarro
		Progettista Imp. Termomecc. e Idrosanitari Ing. Stefano Pavan
		Coordinatore della Sicurezza Geom. Alberto Gobbo