

Copia conforme all'originale
IL CAPO SERVIZIO TECNICO
(Arch. FRANCO FABRIS)



COMUNE DI PADOVA
Allegato alla deliberazione di C. C. n. 83 del 25 LUG. 2005
IL SEGRETARIO GENERALE

COMUNE DI PADOVA
SETTORE PIANIFICAZIONE URBANISTICA

REGIONE DEL VENETO
COMITATO ex art. 27 L. n. 31 del 23.04.2004
Argomento n.

PIANO REGOLATORE GENERALE

21 DIC. 2005 N° - 503

ELABORATO REDATTO AI SENSI DEL PUNTO 2 DEL DISPOSITIVO DI DELIBERAZIONE DI GIUNTA REGIONALE N. 962 DEL 15-2-1993 E AGGIORNATO SULLA SCORTA DELLE SUCCESSIVE VARIANTI E MODIFICHE APPROVATE

VARIANTE AL P.R.G. PER LA RIDEFINIZIONE DEL SISTEMA DEI SERVIZI E DELLE NORME (REVOCA PARZIALE E NUOVA ADOZIONE PARZIALE)

Allegato 6 ZONE TERRITORIALI OMOGENEE

CONTRODEDUZIONI ALE OSSERVAZIONI

003232 17011,2006

Progettazione
Settore Pianificazione Urbanistica
Capo Settore
Arch. G. ZULIAN

Responsabile del Procedimento
Arch. F. FABRIS

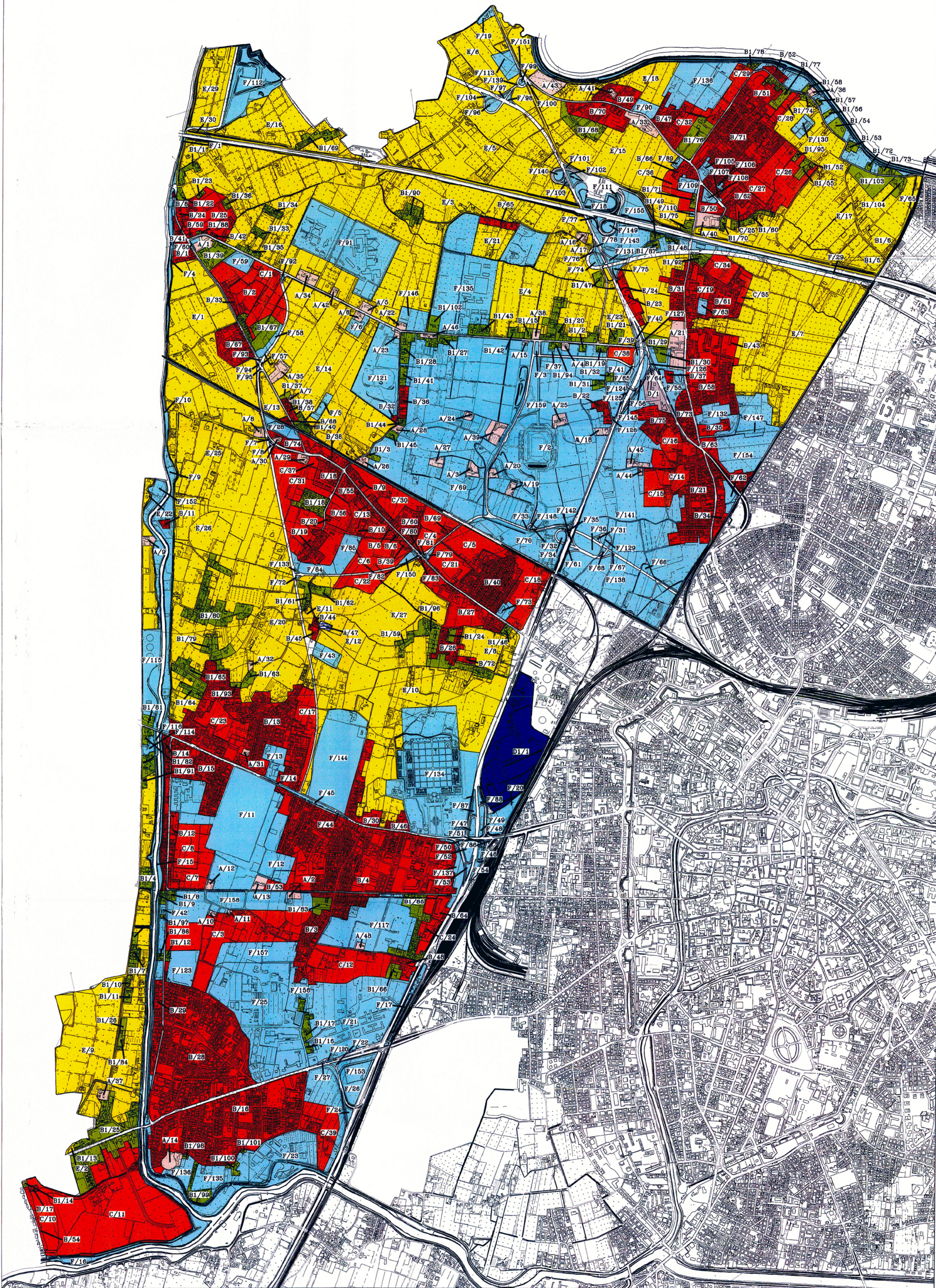


scala 1:10000

ELABORAZIONI GRAFICHE A CURA DEL SETTORE SS.11.TT

ALLEGATO ALLA DELIBERA DI C.C. n. in data

QUARTIERE 6 - OVEST



LEGENDA

X/n° TIPO Z.T.O. / NUMERO PROGRESSIVO PER Z.T.O. E PER QUARTIERE

- ZONA TERRITORIALE OMOGENEA DI TIPO "A"
- ZONA TERRITORIALE OMOGENEA DI TIPO "B"
- ZONA TERRITORIALE OMOGENEA DI TIPO "B1"
- ZONA TERRITORIALE OMOGENEA DI TIPO "C"
- ZONA TERRITORIALE OMOGENEA DI TIPO "D"
- ZONA TERRITORIALE OMOGENEA DI TIPO "D1"
- ZONA TERRITORIALE OMOGENEA DI TIPO "E"
- ZONA TERRITORIALE OMOGENEA DI TIPO "F"