

P.U.A.
area di degrado via Fusinato n. 43/2

Impresa individuale Corrado Prandi
Società QUATTRO. GI. S.R.L.
Proprietà

Planivolumetrico di progetto-Variante

Data 10 giugno 2013

Scala 1:200

VARIANTE AL PROGETTO

TABELLA DI CALCOLO SUPERFICIE E VOLUMI PROGETTO

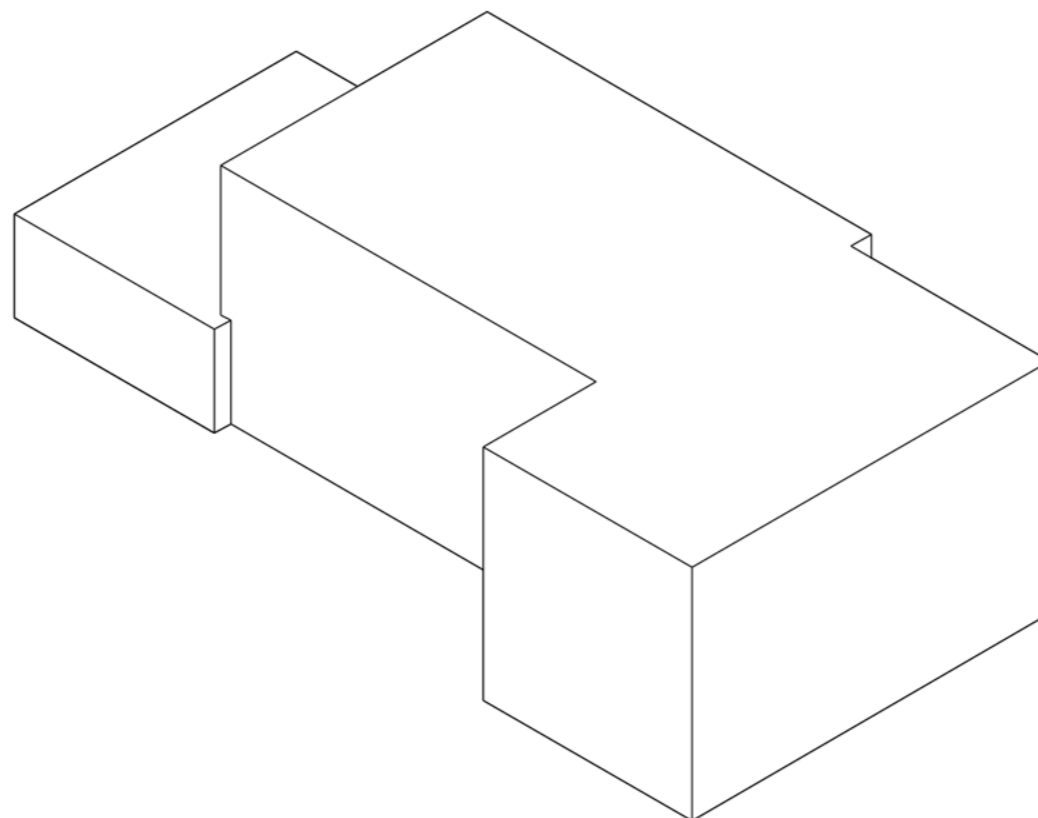
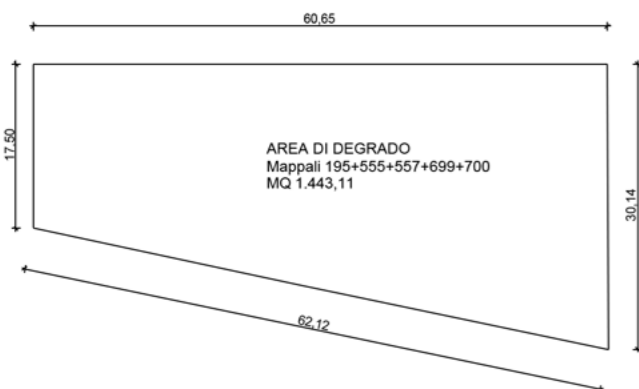
TOTALE SUPERFICIE AREA MAPPALI 195+555+557+699+700 MQ 1443,11
 INDICE EDIFICABILITA' DI PRG VIGENTE = 3 MC/MQ
 MQ 1.443,11 x 3 = MC 4.329
 Cubatura esistente da mantenere Condominio Residenziale MC 2.312,90
 Cubatura Nuovo Fabbricato Residenziale MC 1.223,37
 TOTALE CUBATURA dell'area MC 3.536,27
 indice edificabilità 3.536,27/1443,11 = 2,45

SUPERFICIE COPERTA NUOVO FABBRICATO MQ 212,09
 SUPERFICIE COPERTA FABBRICATO DA MANTENERE MQ 196,29
 SUPERFICIE COPERTA TOTALE MQ 408,38

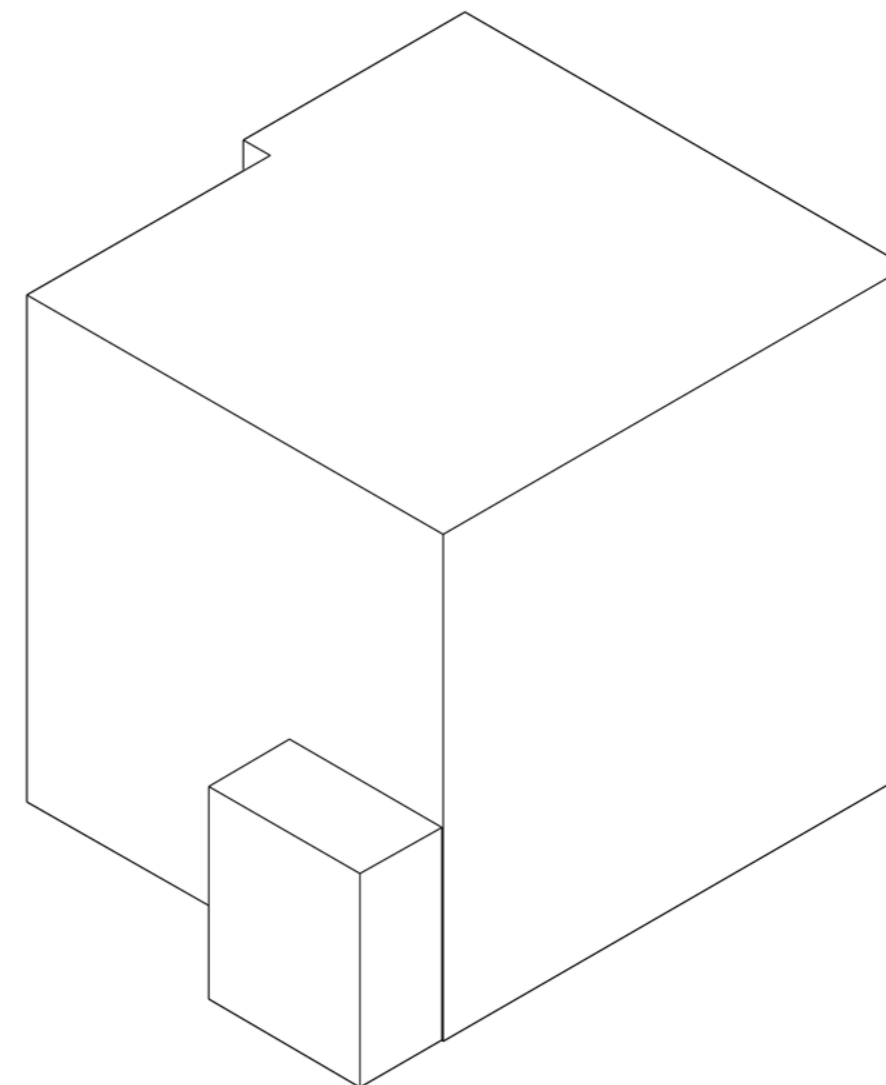
SUPERFICIE SCOPERTA TOTALE MQ 1.034,73

di cui:

Superficie a verde privato MQ 363,93
 Superficie marciapiedi condominio da mantenere MQ 29,88
 Superficie comune carraia e pedonale pavimentata MQ 201,42
 Superficie privata carraia e pedonale MQ 362,99
 Superficie muri di recinzione MQ 76,51



NUOVO FABBRICATO



DA MANTENERE

MAPPALE 557 (ex 194) - 555 - 699

NUOVO FABBRICATO RESIDENZIALE

SUPERFICIE COPERTA MQ 212,09
VOLUME MC 1.223,37

DIMOSTRAZIONE CALCOLO SUPERFICIE COPERTA
 Nuovo Edificio Residenziale

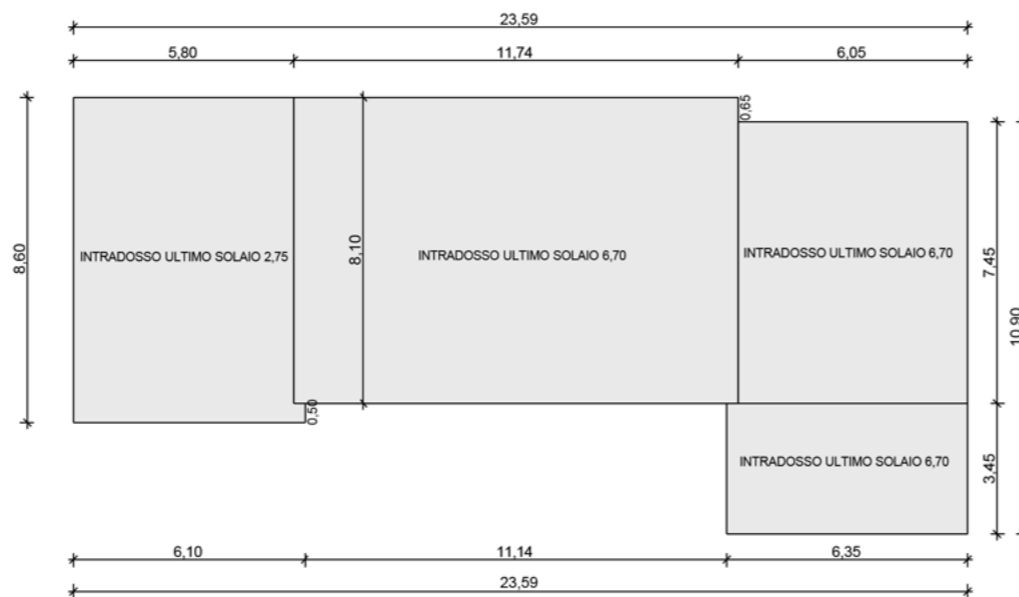
5,80 x 8,60 = mq 49,88
 0,50 x 0,30 = mq 0,15
 11,74 x 8,10 = mq 95,09
 6,05 x 7,45 = mq 45,07
 3,45 x 6,35 = mq 21,90

Totale Superficie coperta MQ 212,09

DIMOSTRAZIONE CALCOLO CUBATURA
 Nuovo Edificio Residenziale

(5,80x8,60)+(0,50x0,30) x h 2,75 = mc 137,58
 (11,74x8,10) x h 6,70 = mc 637,10
 (6,05x7,45) x h 6,70 = mc 301,96
 (3,45x6,35) x h 6,70 = mc 146,37

Totale Cubatura MC 1.223,37



MAPPALE 195 - 700

FABBRICATO RESIDENZIALE ESISTENTE

SUPERFICIE COPERTA MQ 196,29
VOLUME MC 2312,90

DIMOSTRAZIONE CALCOLO SUPERFICIE COPERTA
 Edificio Residenziale da mantenere

13,50 x 6,80 = mq 91,80
 12,71 x 7,35 = mq 93,41
 4,60 x 2,41 = mq 11,08

TOTALE mq 196,29

DIMOSTRAZIONE CALCOLO CUBATURA
 Edificio Residenziale da mantenere

mq 91,80 x h 12,15 = mc 1115,37
 mq 93,41 x h 12,15 = mc 1134,93
 mq 11,08 x h 5,65 = mc 62,60

TOTALE mc 2312,90

