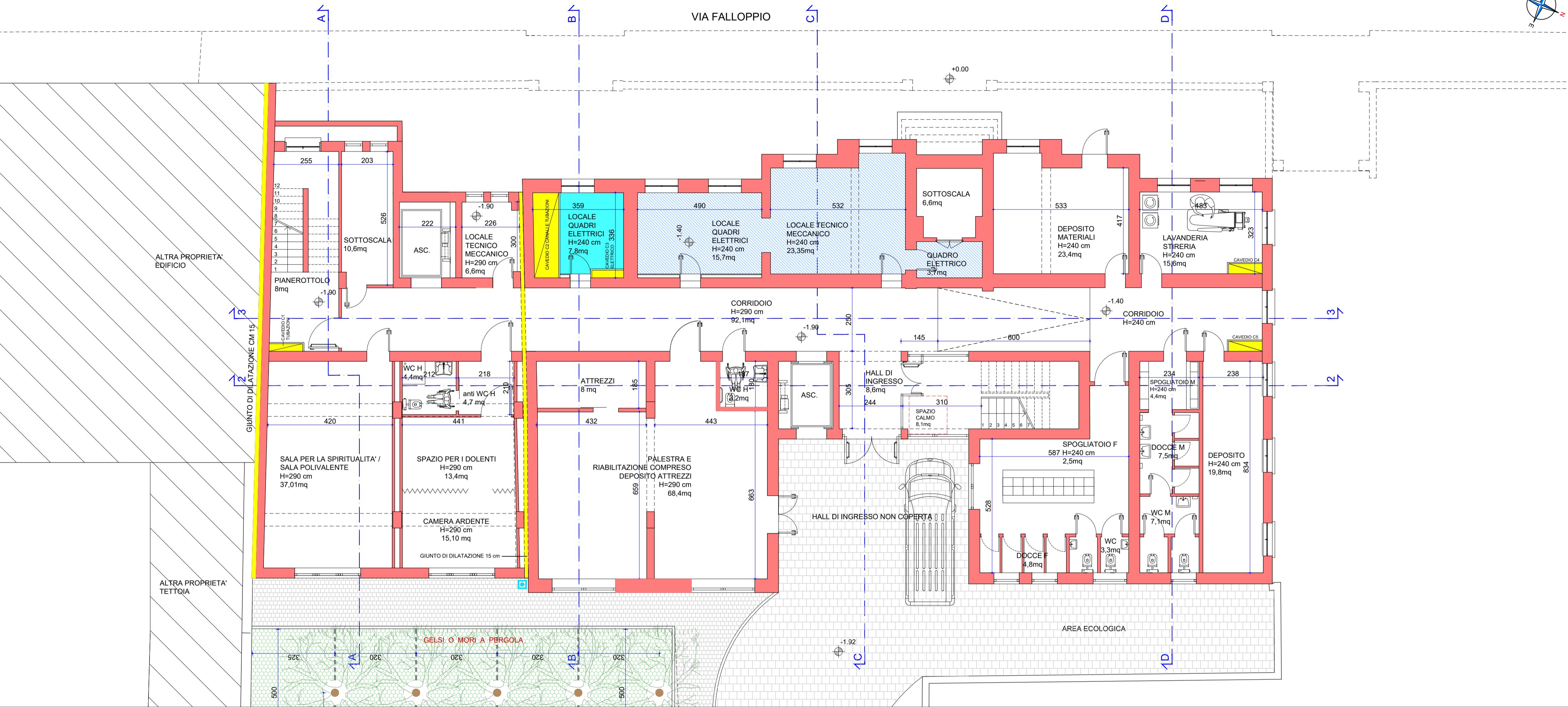
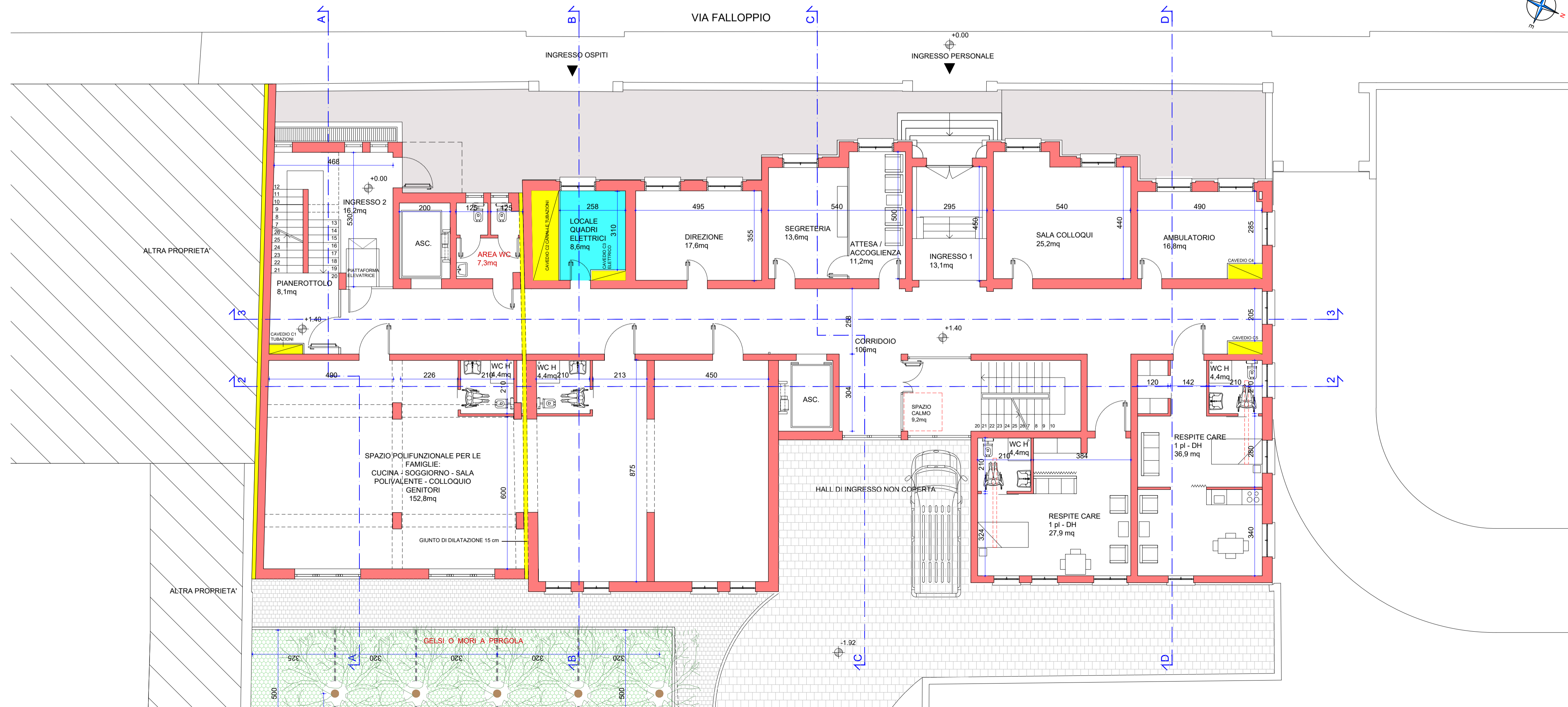


PIANTA LIVELLO 0 (quota -1.90)



PIANTA LIVELLO 1 (quota +1.40)



COMMITTENTE

miglior vita possibile
VIA MILAZZO 12, 35142 PADOVA

Azienda Ospedale Università Padova
VIA GIUSTINIANI 2, 35128 PADOVA

DESIGNAZIONE DELL'OPERA

REALIZZAZIONE DEL NUOVO CENTRO REGIONALE PER LE CURE PALLIATIVE PEDIATRICHE HOSPICE PEDIATRICO
EDIFICIO DI VIA FALLOPPIO n. 17

FASE DELLA PROGETTAZIONE

PROGETTO DI FATTIBILITA' TECNICO ECONOMICA

OGGETTO DEL DISEGNO

STATO DI PROGETTO
PIANTA DEL LIVELLO 0 (quota -1.90/-1.40)
PIANTA DEL LIVELLO 1 (quota +1.40)

REVISIONE	DATA	DESCRIZIONE	REDATTO	VERIFICATO	APPROVATO
0	Settembre 2023	Prima emissione	F. Comici	A. Trame	U. Trame
1	Dicembre 2023	Seconda emissione	F. Comici	A. Trame	U. Trame
2	Aprile 2024	Terza emissione	F. Comici	A. Trame	U. Trame
3					

CODICE ELABORATO	Codice commessa	Fase progettativa	Specie	Tipo elaborato	Numero elaborato	SCALA
2234	PFTF	A	TAV	F002		1:100

GRUPPO DI LAVORO:

PROGETTISTA INCARICATO	COLLABORATORE PER PROGETTAZIONE STRUTTURE	COLLABORATORE PER PROGETTAZIONE IMPIANTI	RESPONSABILE DELLA SPESAZIONE IN FASE DI PROGETTAZIONE	INCARICATO PER I RILEVI E LA MODELLAZIONE BIM	CONSULENTE PER LA PROGETTAZIONE ACUSTICA
Prof. Arch. Umberto Trame	Prof. Ing. Claudio Modena	Ing. Giorgio Artusi	Ing. Andrea Trame	Arch. Denis Mor	Ing. Dino Abate

AST AS.T. engineering S.r.l. Corso Vittorio Emanuele II 50, 33119 Pordenone	SM Ingegneria S.r.l. Via dell'Argentario 7, 30023 - Adria (PD)	GAITEC Via Marco Polo 19/A, 30023 - Adria (PD)	AST AS.T. engineering S.r.l. Corso Vittorio Emanuele II 50, 33119 Pordenone	tre.digital Piazza F.lli Novati 13, 35100 Padova (PD)	Ing. Dino Abate Corso Garibaldi 47, 33119 Pordenone
---	---	---	---	--	--