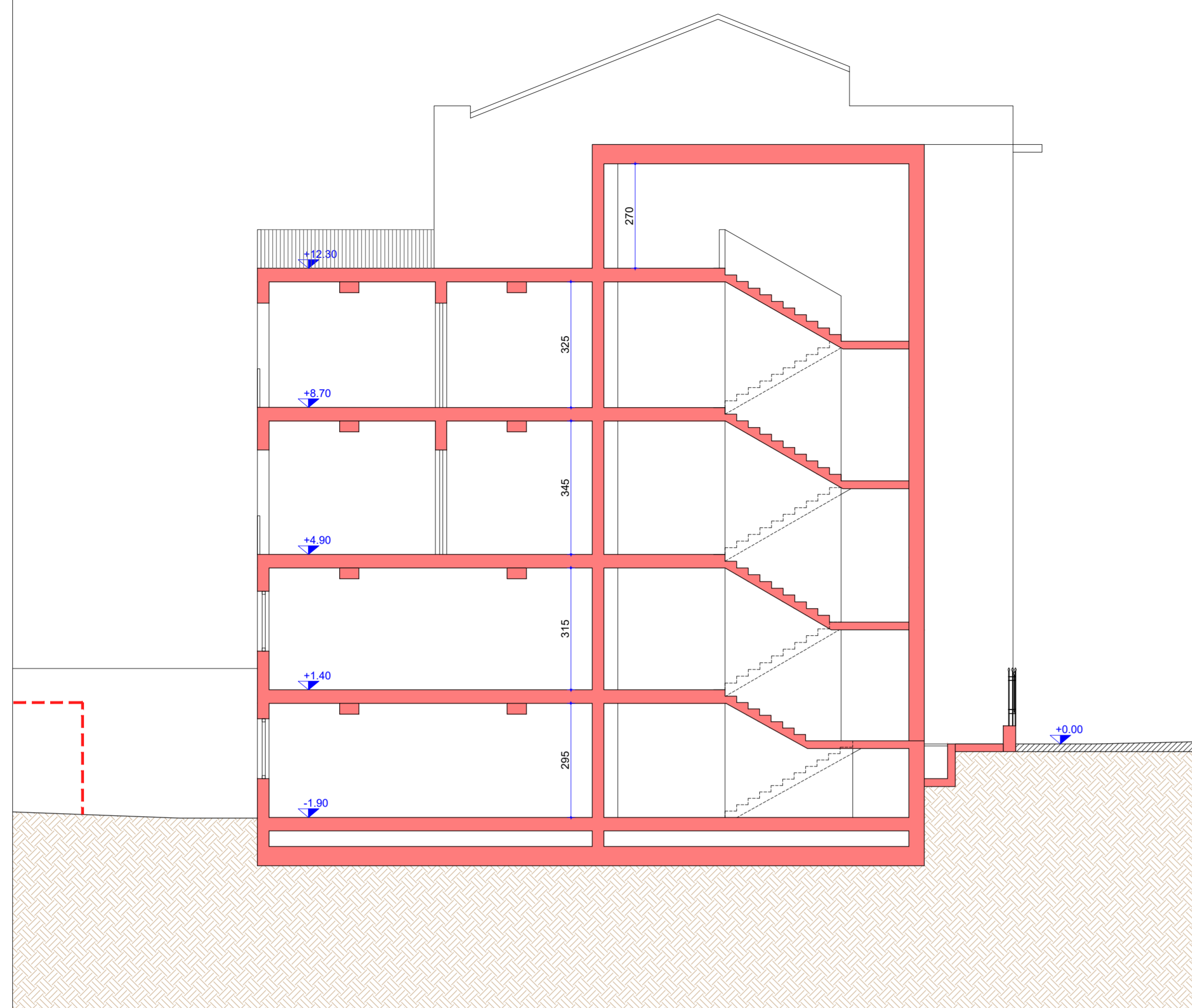
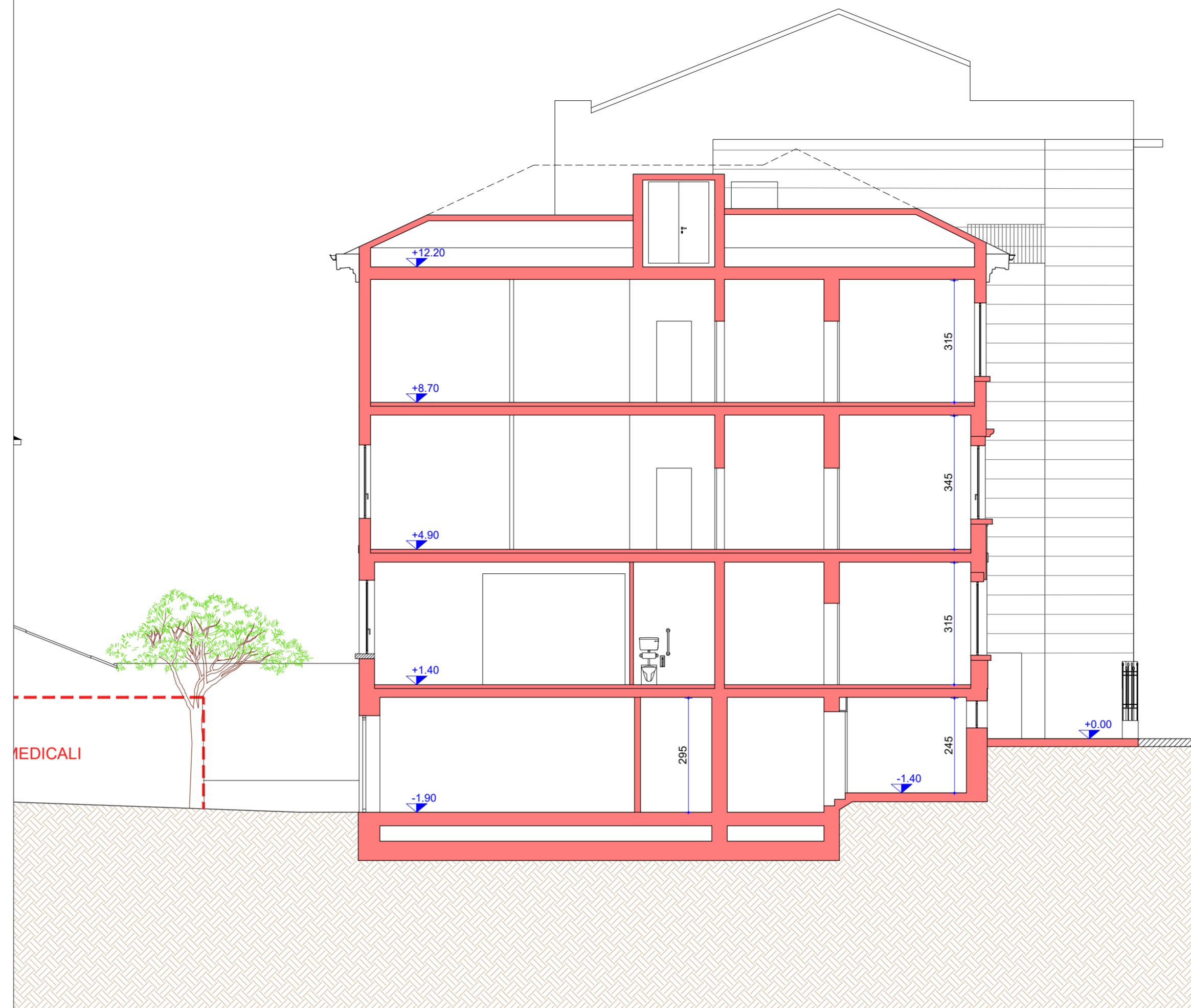


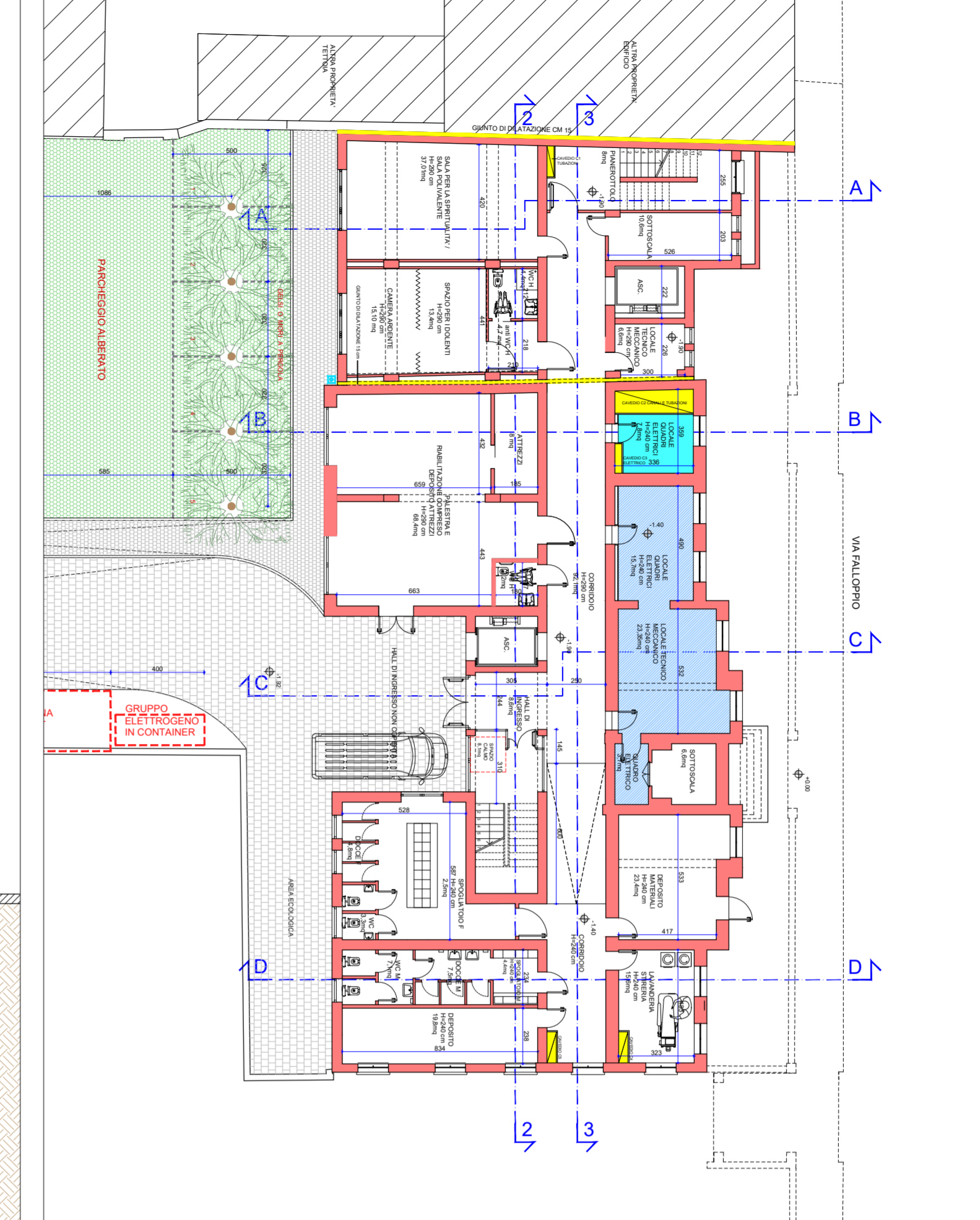
SEZIONE A-A



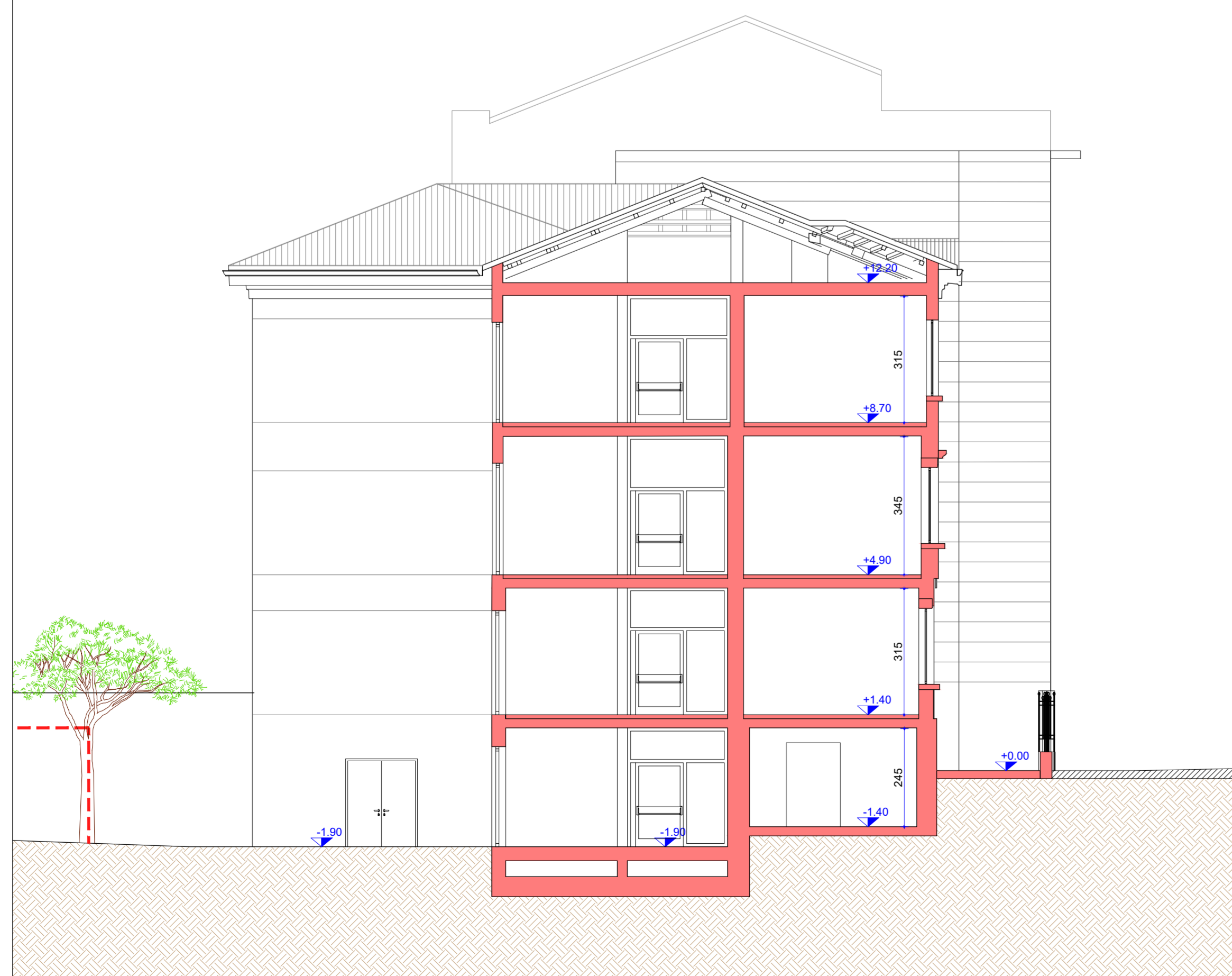
SEZIONE B-B



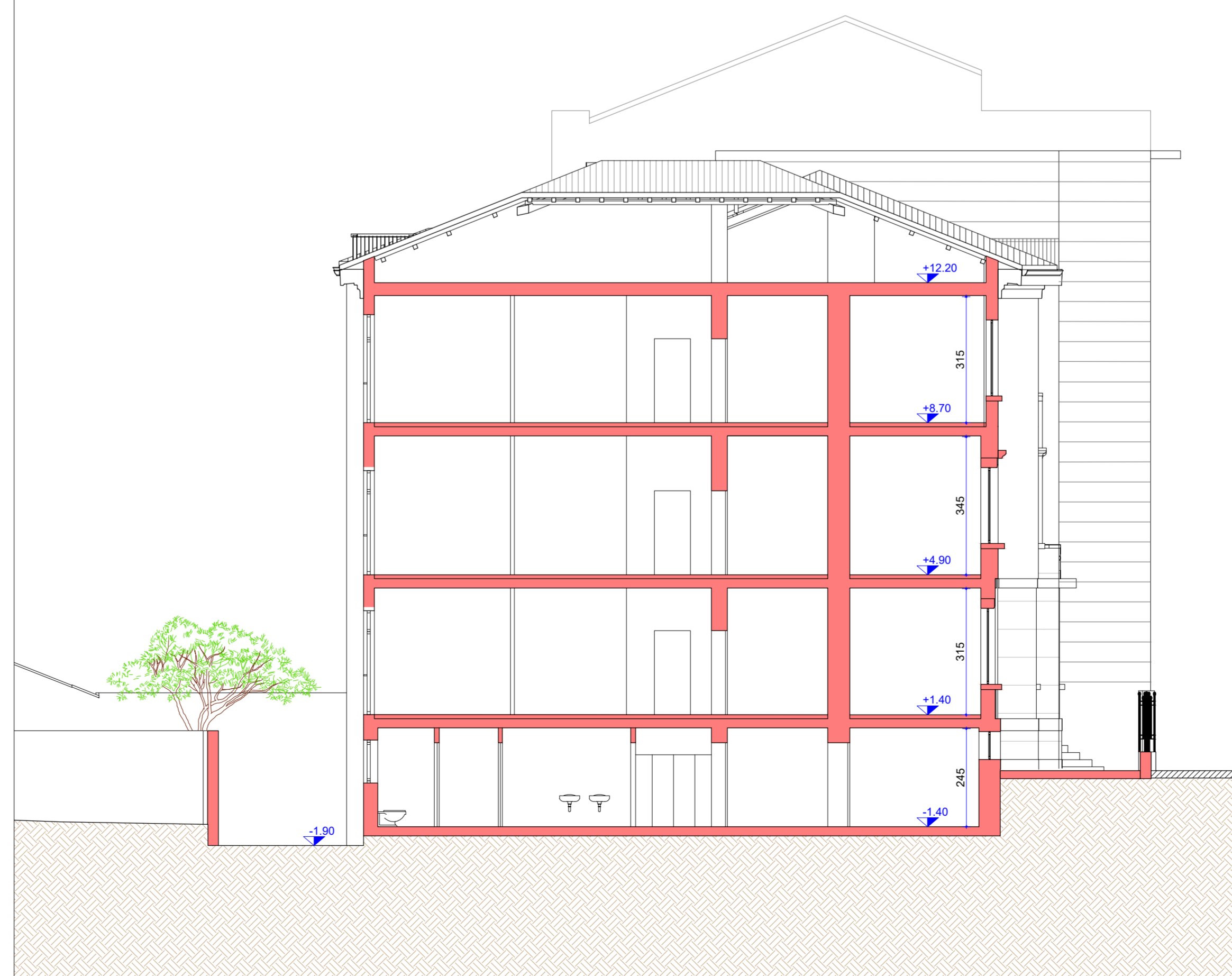
KEYPLAN



SEZIONE C-C



SEZIONE D-D



COMMITTENTE

miglior vita possibile
VIA MILAZZO 12, 35142 PADOVA

IAH MEMBER DEL CENTRO
Azienda Ospedale
Università Padova
VIA GIUSTINIANI 2, 35128 PADOVA

DESIGNAZIONE DELL'OPERA

**REALIZZAZIONE DEL NUOVO CENTRO REGIONALE
PER LE CURE PALLIATIVE PEDIATRICHE
HOSPICE PEDIATRICO**

EDIFICIO DI VIA FALLOPIO n. 17

FASE DELLA PROGETTAZIONE

PROGETTO DI FATTIBILITA' TECNICO ECONOMICA

OGGETTO DEL DISEGNO

STATO DI PROGETTO
SEZIONE A-A
SEZIONE B-B
SEZIONE C-C
SEZIONE D-D

REVISIONE	DATA	DESCRIZIONE	REDDATTO	VERIFICATO	APPROVATO
0	Settembre 2023	Prima emissione	F. Comigi	A. Trame	U. Trame
1	Dicembre 2023	Seconda emissione	F. Comigi	A. Trame	U. Trame
2	Aprile 2024	Terza emissione	F. Comigi	A. Trame	U. Trame
3					

CODICE ELABORATO	Colori commessa	Fase progettata	Specimen	Tipo elaborato	Numero elaborato	SCALA
2234	PFTF	A	TAV	F005	1:100	

GRUPPO DI LAVORO:

PROGETTISTA INCARICATO	COLLABORATORE PER PROGETTAZIONE STRUTTURE	COLLABORATORE PER PROGETTAZIONE IMPIANTI	RESPONSABILE DELLA SICUREZZA IN FASE DI PROIEZIONE	INCARICATO PER I RILEVI E LA MODELLAZIONE BIM	CONSULENTE PER LA PROGETTAZIONE ACUSTICA
Prof. Arch. Umberto Trame	Prof. Ing. Claudio Modena	Ing. Giorgio Artusi	Ing. Andrea Trame	Arch. Denis Mor	Ing. Dino Abate

Logos of various engineering and architectural firms including AST, A.S.T. engineering S.r.l., SM Ingegneria S.r.l., GAIATEC, and tredigital.