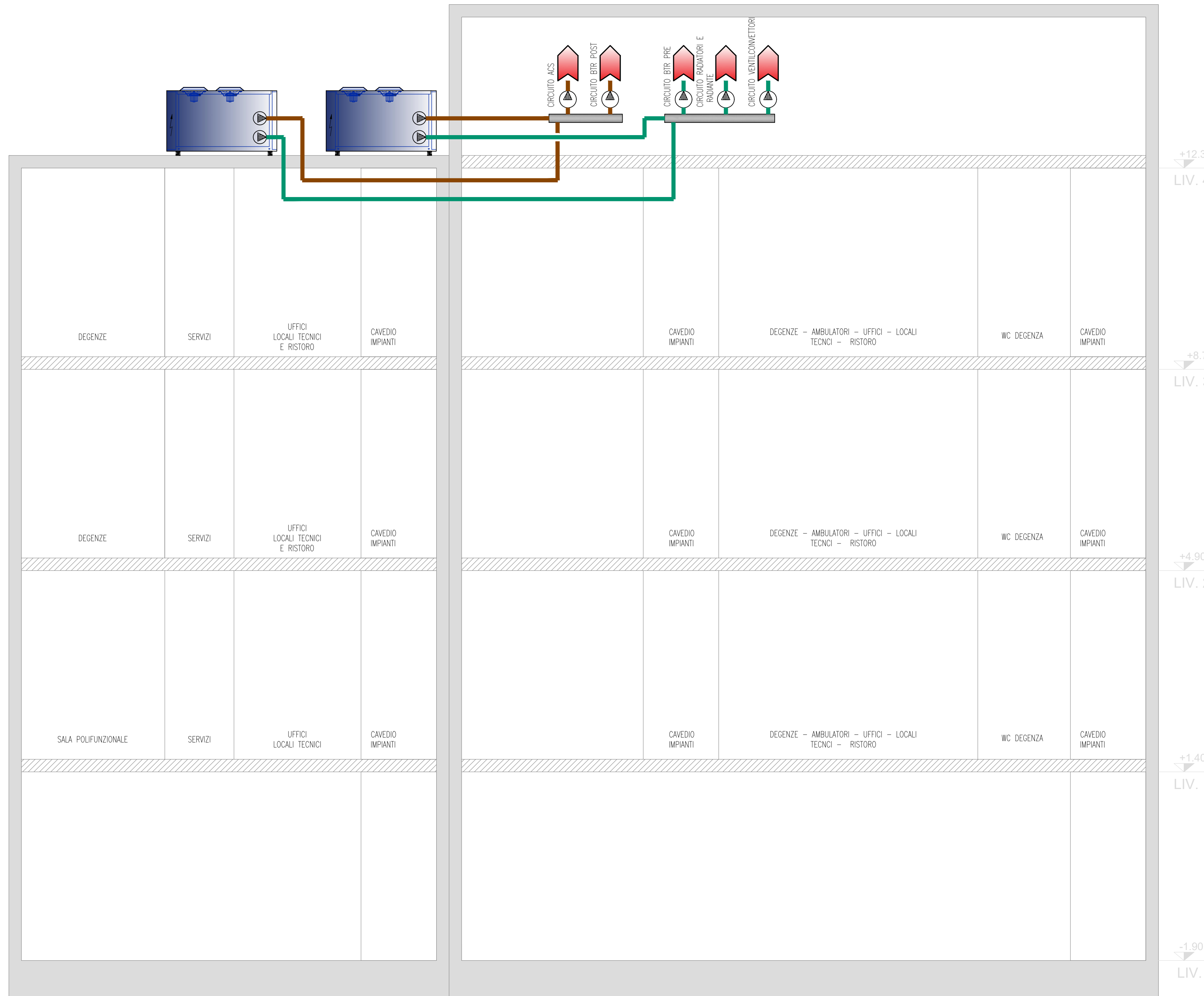




POMPA GEMELLARE



POMPA DI CALORE POLIVALENTE



LEGENDA IMPIANTI MECCANICI

	CIRCUITO PRIMARIO ACQUA CALDA		ELETTROPOMPE
	CIRCUITO PRIMARIO ACQUA CONDIZIONAMENTO		

NOTE

COMMITTENTE



VIA MILAZZO 12, 35142 PADOVA



VIA GIUSTINIANI 2, 35128 PADOVA

DESIGNAZIONE DELL'OPERA

REALIZZAZIONE DEL NUOVO CENTRO REGIONALE
PER LE CURE PALLIATIVE PEDIATRICHE
HOSPICE PEDIATRICO

EDIFICIO DI VIA FALLOPPIO

FASE DELLA PROGETTAZIONE

PROGETTO DI FATTIBILITA' TECNICO ECONOMICA

OGGETTO DEL DISEGNO

SCHEMA DI FLUSSO FLUIDI - PRIMARIO

CODICE ELABORATO		Codice commessa	Fase progettuale	Specialità	Tipo elaborato	Numero elaborato	SCALA	
		2234	PFTE	IM	TAV	002	/	
REVISIONE	DATA	DESCRIZIONE				REDATTO	VERIFICATO	APPROVATO
0	Settembre 2023	Prima Emissione				R. Papazzoni	G.Artusi	G.Artusi
1	Dicembre 2023	Seconda Emissione				R. Papazzoni	G.Artusi	G.Artusi
2	Aprile 2024	Terza emissione				R. Papazzoni	G.Artusi	G.Artusi
3								

GRUPPO DI LAVORO:

PROGETTISTA INCARICATO Prof. Arch. Umberto Trame	COLLABORATORE PER PROGETTAZIONE STRUTTURE Prof. Ing. Claudio Modena	COLLABORATORE PER PROGETTAZIONE IMPIANTI Ing. Giorgio Artusi	RESPONSABILE DELLA SICUREZZA IN FASE DI PROGETTAZIONE Ing. Andrea Trame	INCARICATO PER I RILEVI E LA MODELLAZIONE BIM Arch. Denis Micor	CONSULENTE PER LA PROGETTAZIONE ACUSTICA Ing. Dino Abate
A.S.T. engineering S.r.l. Corso Vittorio Emanuele II 50, 31170 Portofino	SM Ingegneria S.r.l. Via dell'Argentario 7, 37066 Colle di Sommacampagna (VR)	Via Marco Polo 18A, 35020 - Abgrinengo (PD)	A.S.T. engineering S.r.l. Corso Vittorio Emanuele II 50, 31170 Portofino	Piazza 1° Novembre 13, 33083 Chiave (PN)	Corso Garibaldi 47, 31170 Portofino