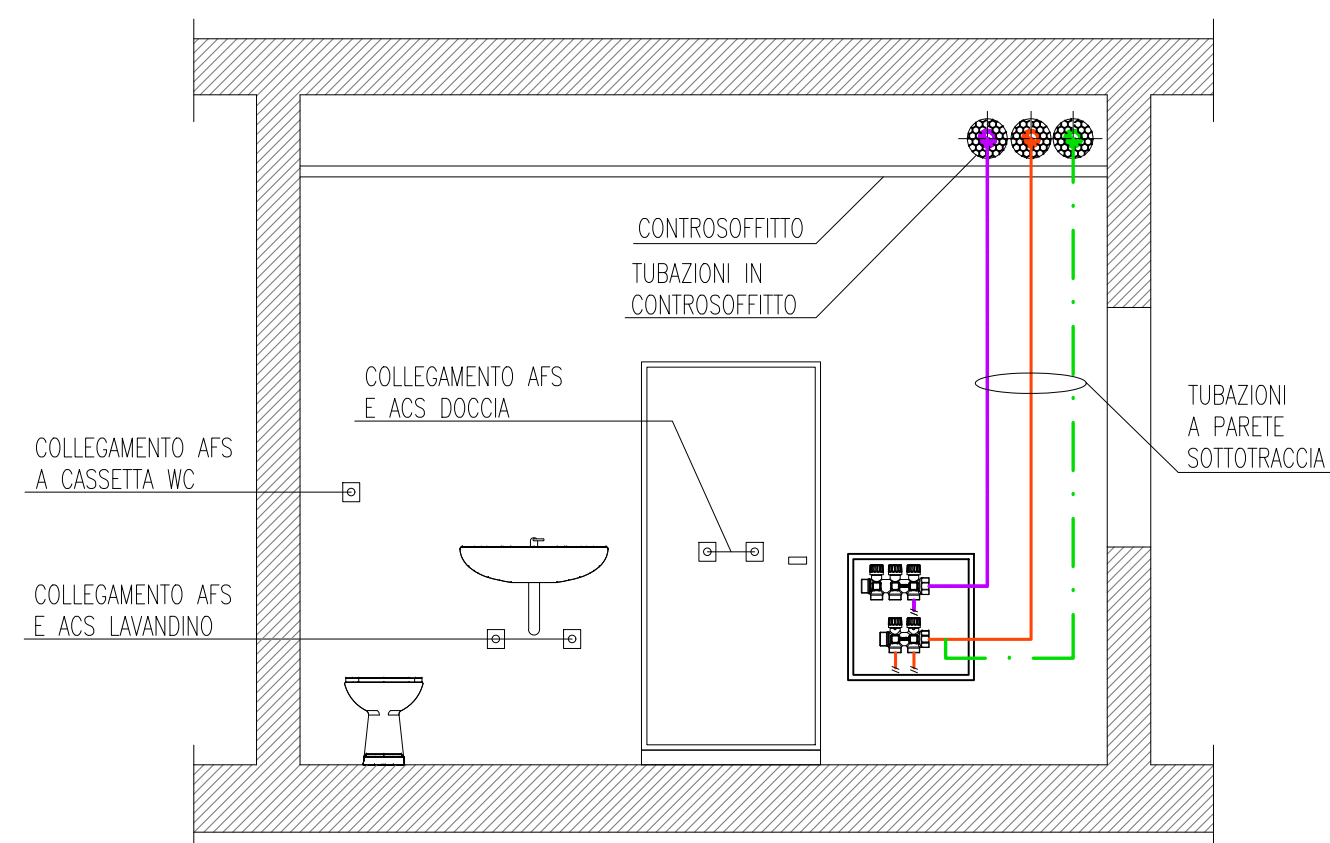


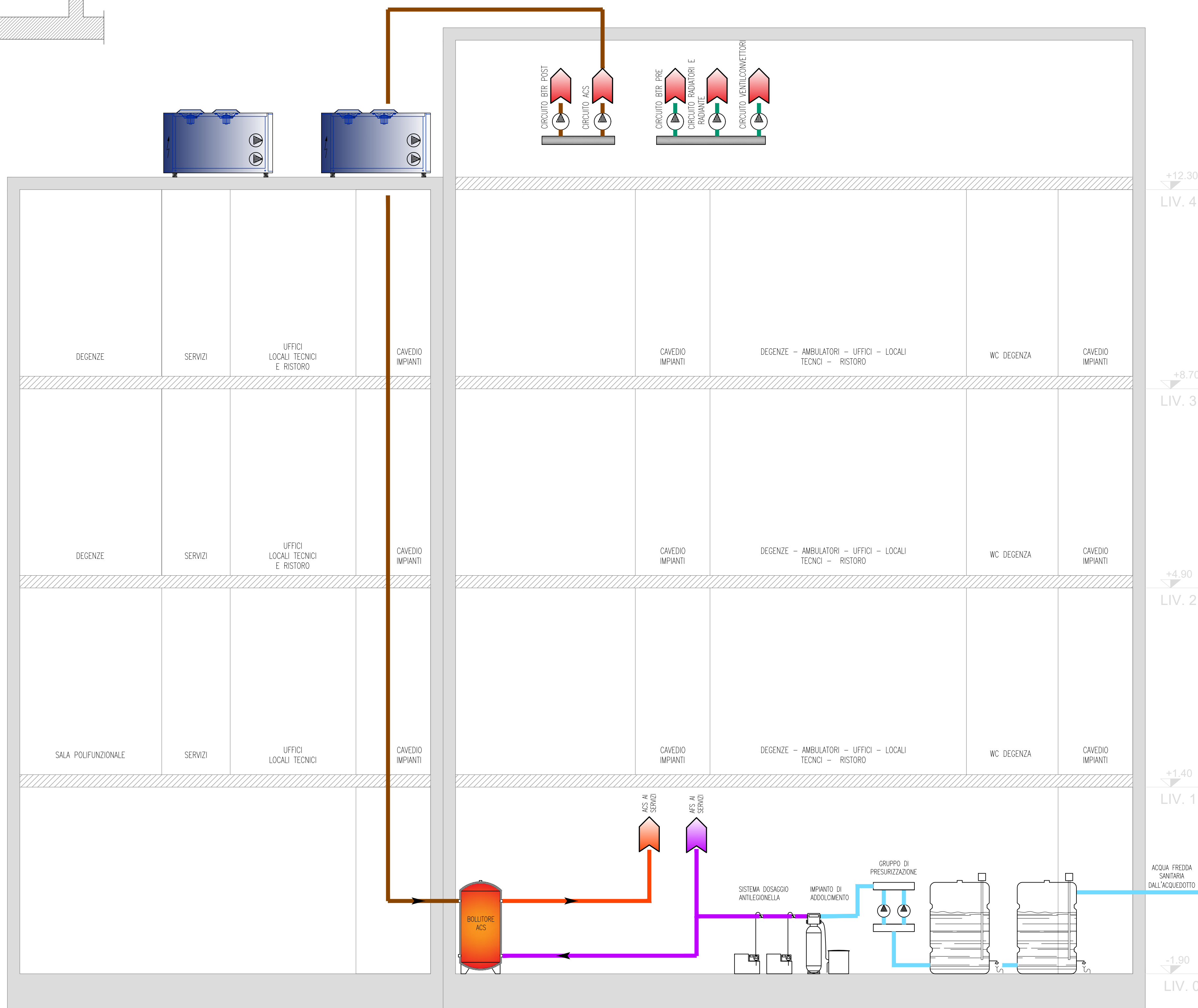
COLLEGAMENTI IDRICI BAGNO TIPO



BOLLITORE PER PRODUZIONE ACS



POMPA DI CALORE POLIVALENTE



LEGENDA IMPIANTI MECCANICI

	CIRCUITO PRIMARIO ACQUA RISCALDAMENTO		ACQUA DI RICIRCOLO
	ACQUA FREDDA DALL'ACQUEDOTTO		SISTEMA DI DOSAGGIO
	ACQUA FREDDA SANITARIA ADDOLCITA		ADDOLCITORE ACQUA SANITARIA
	ACQUA CALDA SANITARIA ADDOLCITA		

NOTE

COMMITTENTE



DESIGNAZIONE DELL'OPERA

REALIZZAZIONE DEL NUOVO CENTRO REGIONALE PER LE CURE PALLIATIVE PEDIATRICHE HOSPICE PEDIATRICO

EDIFICIO DI VIA FALLOPIO

FASE DELLA PROGETTAZIONE

PROGETTO DI FATTIBILITA' TECNICO ECONOMICA

OGGETTO DEL DISEGNO

SCHEMA DI FLUSSO E ALTIMETRICO IDRICO

CODICE ELABORATO	2234	Fase progettuale	PFTE	Specialità	IM	Tipo elaborato	TAV	Numero elaborato	005	SCALA	/
REVISIONE	DATA	DESCRIZIONE	REDATTO	VERIFICATO	APPROVATO						
0	Settembre 2023	Prima Emissione	R. Papazzoni	G.Artusi	G.Artusi						
1	Dicembre 2023	Seconda Emissione	R. Papazzoni	G.Artusi	G.Artusi						
2	Aprile 2024	Terza emissione	R. Papazzoni	G.Artusi	G.Artusi						
3											

GRUPPO DI LAVORO:

PROGETTISTA INCARICATO Prof. Arch. Umberto Trame 	COLLABORATORE PER PROGETTAZIONE STRUTTURE Prof. Ing. Claudio Modena 	COLLABORATORE PER PROGETTAZIONE IMPIANTI Ing. Giorgio Artusi 	RESPONSABILE DELLA SICUREZZA IN FASE DI PROGETTAZIONE Ing. Andrea Trame 	INCARICATO PER I RILEVI E LA MODELLAZIONE BIM Arch. Denis Mior 	CONSULENTE PER LA PROGETTAZIONE ACUSTICA Ing. Dino Abate
A.S.T. engineering S.r.l. Corso Vittorio Emanuele II 50, 31170 Portofino	SM Ingegneria S.r.l. Via dell'Argentario 7, 37096 Colle di Sommacampagna (VR)	Via Marco Polo 18A, 35026 - Abbadonara (PD)	A.S.T. engineering S.r.l. Corso Vittorio Emanuele II 50, 31170 Portofino	Piazza 1° Novembre 13, 33083 Chiave (PN)	Corso Garibaldi 47, 31170 Portofino