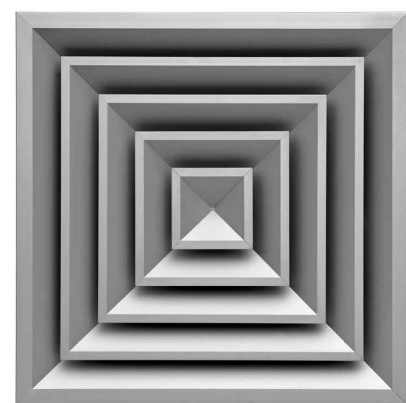


DIFFUSORE ELICOIDALE (MANDATA)



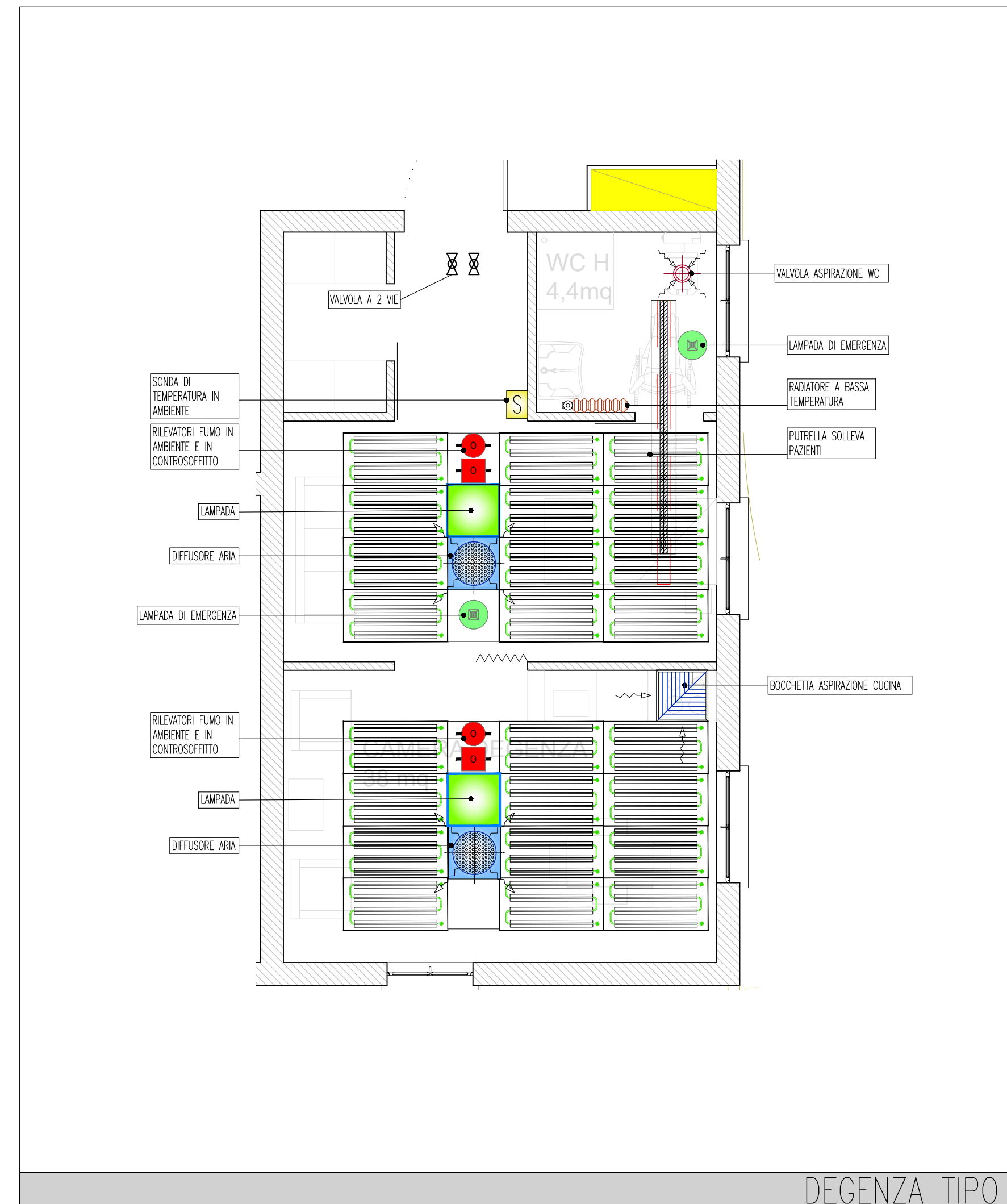
VALVOLA DI ASPIRAZIONE BAGNI



DIFFUSORE MULTIDIREZIONALE (RIPRESA)



RILEVATORE DI FUMO



DEGENZA TIPO



RADIATORE IDRONICO



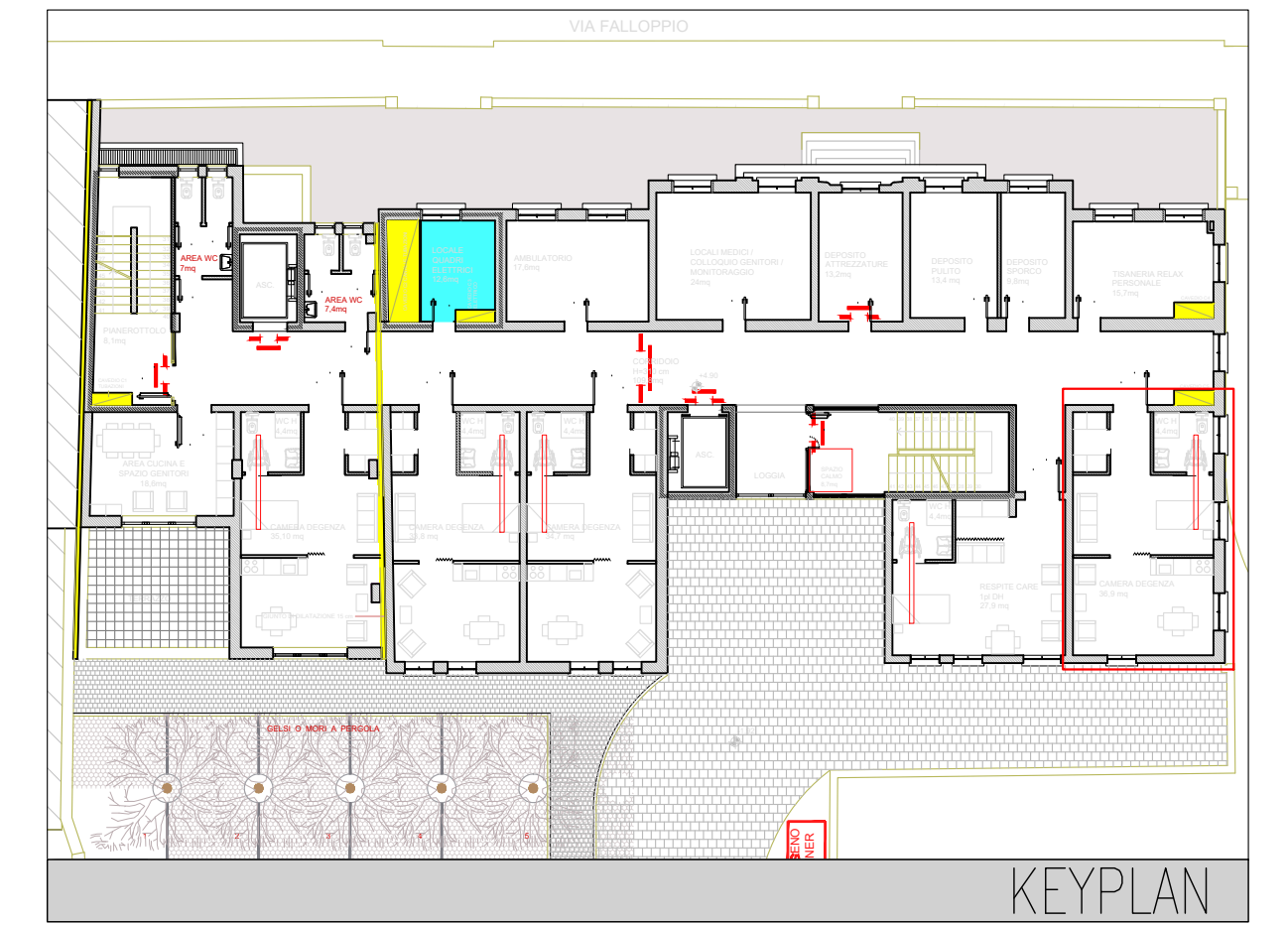
VALVOLA DI REGOLAZIONE



LAMPADA DI EMERGENZA



LAMPADA LED



KEYPLAN

COMMITTENTE



VIA MILAZZO 12, 35142 PADOVA



VIA GIUSTINIANI 2, 35128 PADOVA

DESIGNAZIONE DELL'OPERA

**REALIZZAZIONE DEL NUOVO CENTRO REGIONALE PER LE CURE PALLIATIVE PEDIATRICHE HOSPICE PEDIATRICO**

**EDIFICIO DI VIA FALLOPPIO**

FASE DELLA PROGETTAZIONE

**PROGETTO DI FATTIBILITA' TECNICO ECONOMICA**

OGGETTO DEL DISEGNO

**PIANTA DEGENZA TIPO (CAMERA ALLOGGIO)**

CODICE ELABORATO		Codice commessa	Fase progettuale	Specialità	Tipo elaborato	Numero elaborato	SCALA		
		2234	PFFE	IM	TAV	009	1:50		
REVISIONE	DATA	DESCRIZIONE				REDATTO	VERIFICATO	APPROVATO	
0	Settembre 2023	Prima Emissione				R. Papazzoni	G.Artusi	G.Artusi	
1	Dicembre 2023	Seconda Emissione				R. Papazzoni	G.Artusi	G.Artusi	
2	Aprile 2024	Terza emissione				R. Papazzoni	G.Artusi	G.Artusi	
3									

<b>GRUPPO DI LAVORO:</b>					
PROGETTISTA INCARICATO Prof. Arch. Umberto Trame <b>AST engineering</b>	COLLABORATORE PER PROGETTAZIONE STRUTTURE Prof. Ing. Claudio Modena <b>SM Ingegneria S.r.l.</b>	COLLABORATORE PER PROGETTAZIONE IMPIANTI Ing. Giorgio Artusi <b>GAIA TEC</b>	RESPONSABILE DELLA SICUREZZA IN FASE DI PROGETTAZIONE Ing. Andrea Trame <b>AST engineering S.r.l.</b>	INCARICATO PER I RILEVI E LA MODELLAZIONE BIM Arch. Denis Micor <b>tre.digital</b>	CONSULENTE PER LA PROGETTAZIONE ACUSTICA Ing. Dino Abate
A.S.T. engineering S.r.l. Corso Vittoria Emanuele II 50, 33170 Porfiorino	SM Ingegneria S.r.l. Via dell'Argentario 7, 37066 Colle di Sommacampagna (VR)	Via Marco Polo 18A, 35020 - Abbadonzo (PD)	A.S.T. engineering S.r.l. Corso Vittoria Emanuele II 50, 33170 Porfiorino	Piazza 1° Novembre 13, 33063 Chiave (PN)	Corso Garibaldi 47, 33170 Porfiorino
<b>COY CERTIFICATA</b>	<b>CEB</b>		<b>COY CERTIFICATA</b>		